



Informiert

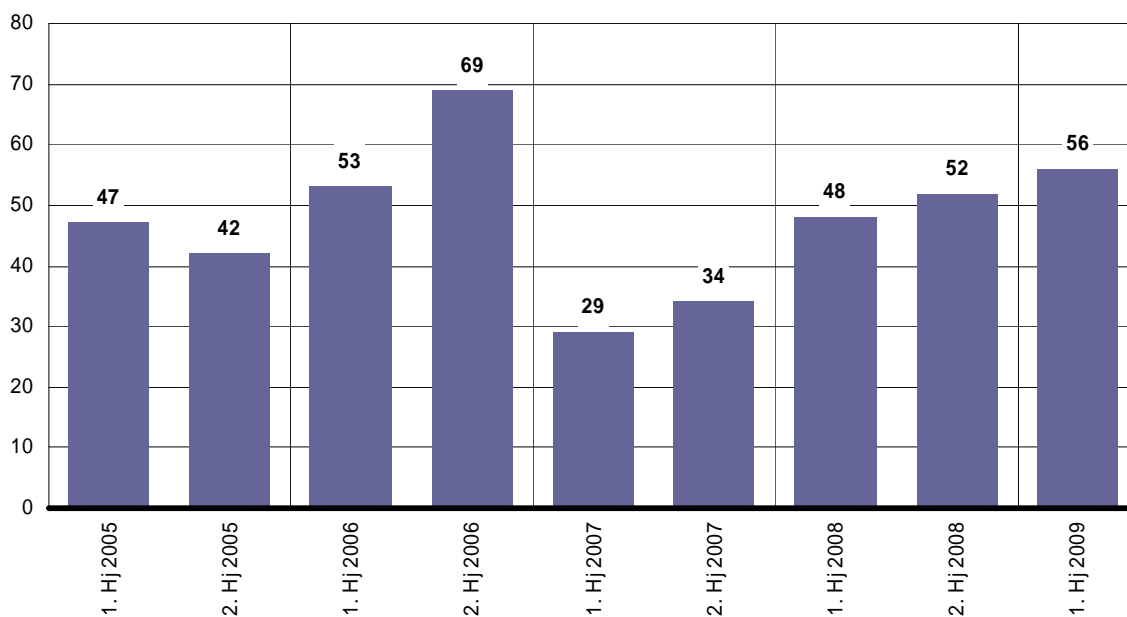
4. September 2009

Unternehmensinsolvenzen im 1. Halbjahr 2009

Im 1. Halbjahr 2009 stieg die Anzahl der Unternehmensinsolvenzen in der Landeshauptstadt Kiel deutlich an. Gegenüber dem 1. Halbjahr 2008 stiegen die Unternehmensinsolvenzen von 48 auf 56. Dies entspricht einer Steigerung von 16 %. Im selben Zeitraum stiegen die Unternehmensinsolvenzen in Schleswig-Holstein insgesamt um 8 %.

In der Landeshauptstadt Kiel waren im 1. Halbjahr 2009 insbesondere Betriebe aus dem Baugewerbe (8) und aus dem Dienstleistungsbereich (8) von einer Insolvenz betroffen.

Unternehmensinsolvenzen in Kiel



Auch bei den Privatinsolvenzen gab es einen Anstieg im 1. Halbjahr 2009. Insgesamt wurden 300 Privatinsolvenzen im 1. Halbjahr 2009 gemeldet. Dies sind 10 Insolvenzen mehr als im 1. Halbjahr 2008, dies entspricht einer Steigerung um 3,4 %.

(Quelle: Statistisches Amt für Hamburg und Schleswig-Holstein)