

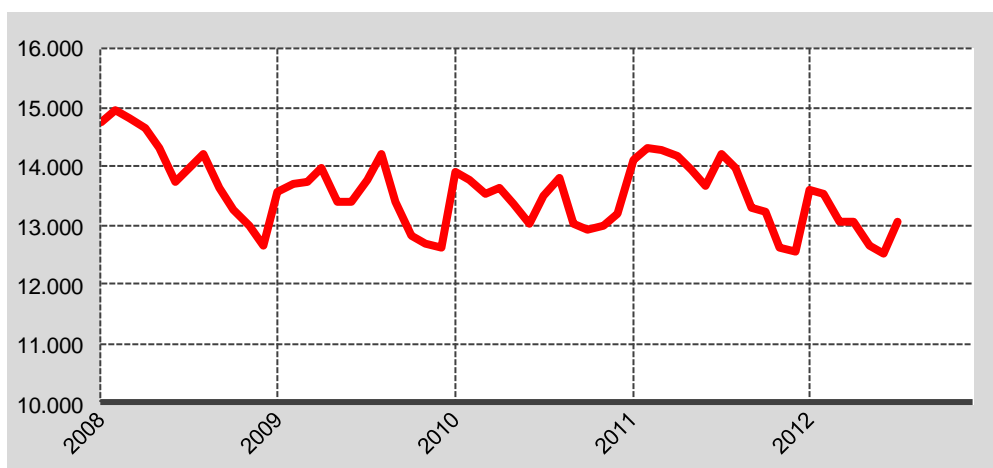


Der Kieler Arbeitsmarkt im Juli 2012

Im Juli stieg die Anzahl der Arbeitslosen in der Landeshauptstadt Kiel saisonüblich auf 13.068 Personen an. Gegenüber dem Vormonat Juni stieg die Zahl der Arbeitslosen um gut 550 an. Gegenüber dem Vorjahresmonat sank die Anzahl allerdings deutlich um 1.130 Personen. Insbesondere die Anzahl der Arbeitslosen aus dem Bereich des SGB II ging deutlich zurück (-1.295 Personen oder -11,3 Prozent). Der allgemeine Trend auf dem Kieler Arbeitsmarkt bleibt somit weiterhin positiv.

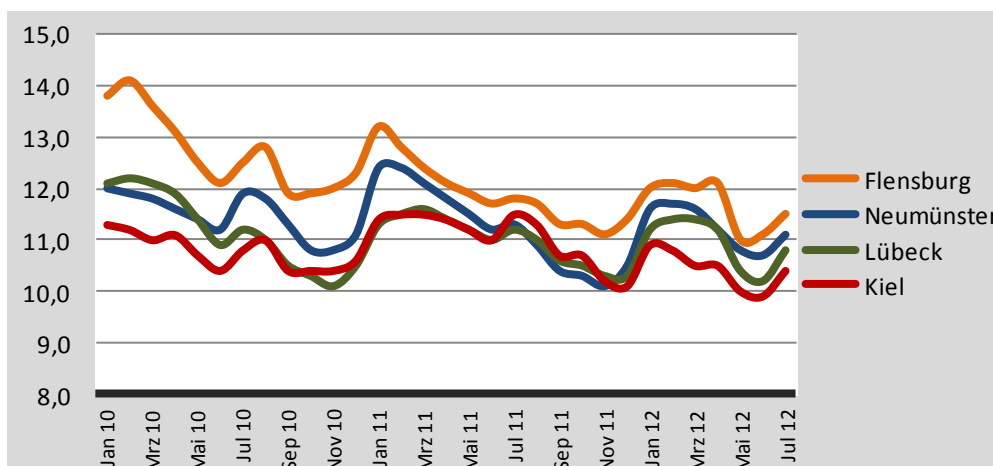
Als Hauptgründe für den im Juli saisonüblichen Anstieg gegenüber dem Vormonat Juni benennt die Arbeitsagentur Kiel die Schulentlassungen, das Ausbildungsende, die Quartalsentlassungen und die Haupturlaubszeit.

Die Anzahl der Arbeitslosen in der Landeshauptstadt Kiel seit Anfang 2008



Auch in den drei anderen Kreisfreien Städten des Landes stieg die Zahl der Arbeitslosen gegenüber dem Vormonat Juni an.

Die Arbeitslosenquoten in den Kreisfreien Städten Schleswig-Holsteins



Quelle: Statistik der Bundesagentur für Arbeit

Herausgeberin:

Landeshauptstadt Kiel
Amt für Kommunikation,
Standortmarketing und
Wirtschaftsfragen
Abteilung Statistik
Postfach 1152
D-24099 Kiel

Nähere Auskünfte:

Eyk-Röttger Naeve
+49-(0)431-901-2379

E-Mail:

statistikstelle@kiel.de

Internet:

www.kiel.de
www.kiel.de/statistik/
www.kieler-woche.de
www.kiel-sailing-city.de