

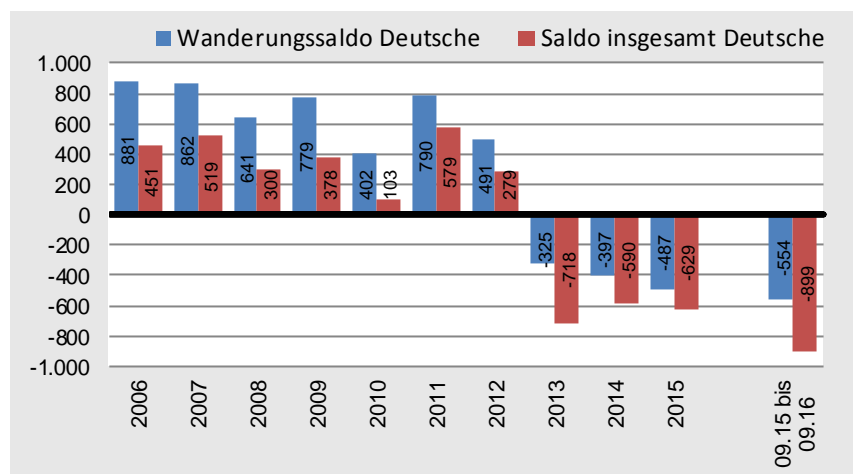
Nr. 275 / 18. Oktober 2016

Aktuelle Bevölkerungstrends in Kiel

In den vergangenen 12 Monaten stieg die Zahl der Einwohner/innen in Kiel um gut 3.600 an. Dieser Anstieg ist ausschließlich auf den Zuzug von Ausländer/innen aus den Krisengebieten des Nahen Ostens und aus dem Osten der EU zurückzuführen. Insgesamt stieg die Zahl der hier gemeldeten Ausländer/innen in den letzten 12 Monaten um rund 4.000 an. Die Zahl der in Kiel lebenden Deutschen sank hingegen um fast 400. Mit dieser Entwicklung setzt sich ein Trend in Kiel fort, der seit 2013 zu beobachten ist. Die deutsche Bevölkerung nimmt nicht nur anteilig ab, sie sinkt auch absolut gesehen. Im Durchschnitt nahm die deutsche Bevölkerung zwischen 2013 und 2015 jährlich um gut 650 Personen ab, davon 240 durch das negative Geburtendefizit und 410 durch Wanderungsverluste. Wobei die Wanderungsdefizite eine steigende Tendenz aufweisen. Diese Werte wären weitaus höher, wenn sich die deutsche Bevölkerung in Kiel nicht jährlich um rund 750 – 850 durch Einbürgerungen erhöhen würde. Dem entsprechend verlor die deutsche Bevölkerung auch prozentual an Bevölkerungsanteilen. Der Ausländeranteil stieg in Kiel seit Ende 2011 von 7,9% auf aktuell 11,4%. Der Anteil von Einwohner/innen mit Migrationshintergrund stieg im gleichen Zeitraum von 18,9% auf 22%.

Das Deutsche Institut für Wirtschaftsforschung (DIW) konnte einen vergleichbaren Trend in den deutschen Metropolen in den Jahren 2014 und 2015 feststellen (Quelle: spiegel.de, 30.8.2016). Über die Gründe für den Rückgang können auch die Forscher des DIW nur spekulieren. Als Hauptursachen für die Abwanderung der deutschen Bevölkerung werden der angespannte Wohnungsmarkt (hohe Mieten) und der Wunsch nach mehr Ruhe und weniger Stress genannt.

Grafik 1.
Bevölkerungsveränderung der deutschen Bevölkerung in Kiel seit 2006



Quelle: Bürger- und Ordnungsamt der Landeshauptstadt Kiel



Landeshauptstadt Kiel

Bürger- und Ordnungsamt

Abteilung Statistik
Postfach 1152
D-24099 Kiel

Nähere Auskünfte:

Eyk-Röttger Naeve
+49 (0)431 901-2379

E-Mail:

statistikstelle@kiel.de

Internet:

www.kiel.de/statistik