



Amt für Wirtschaft
Abteilung Statistik

Statistischer Bericht Nr. 231

**Die Wahl zum Europäischen Parlament
am 25. Mai 2014**

in der Landeshauptstadt Kiel
- das amtliche Endergebnis -



Die Wahl zum Europäischen Parlament am 25. Mai 2014 in der Landeshauptstadt Kiel - Amtliches Endergebnis

	Inhalt	Seite
1.	Vorbemerkungen	1
2.	Wahlvorschläge	2
3.	Wahlergebnis in der Landeshauptstadt Kiel insgesamt	3
4.	Die Kieler Landtagswahlkreise - Karte und Übersichtstabelle	5
4. 1	Wahlergebnisse in den Kieler Landtagswahlkreisen	7
4. 2	Vergleichsgrafiken für die Kieler Landtagswahlkreisen	10
5.	Die Kieler Ortsteile - Karte und Übersichtstabelle	19
5. 1.	Wahlergebnisse in den Kieler Ortsteilen	21
5. 2	Vergleichsgrafiken für die Kieler Ortsteile	29
6.	Karte der Wahlbezirke	38
6. 1.	Wahlergebnisse in den einzelnen Wahlbezirken	39

Impressum

Herausgeberin
Landeshauptstadt Kiel
Amt für Wirtschaft
Abteilung Statistik
Postfach 1152
D-24099 Kiel

Nähere Auskünfte:
Eyk-Röttger Naeve
+49(0)431 9012379
E-Mail:
statistikstelle@kiel.de
Internet:
www.kiel.de
www.kiel.de/statistik/

Nachdruck, auch
auszugsweise, mit
Quellenangabe gestattet.
Alle Rechte vorbehalten.
© 6/2014 - 05.0

Zeichenerklärung

- = Zahlenwert genau Null (nichts)
. = Zahlenwert ist unbekannt
oder ist geheim zu halten
... = Angabe fällt später an
D = Durchschnitt
x = Nachweis nicht sinnvoll

Vorbemerkungen

Wahlbezirkseinteilung

Für die Europawahl 2014 wurden die Wahlbezirke der Landeshauptstadt Kiel neu geschnitten. Die Nummerierung der Kieler Wahlbezirke geht bis zur Nummer 160. Durch Zusammenlegung und Neuschneidung von diversen Wahlbezirken wurde die tatsächliche Anzahl der Wahlbezirke auf 107 reduziert. Zudem wurden 14 Briefwahlregionen eingerichtet.

Zuordnungstabelle der Wahlbezirke

Durch die Neueinteilung der Briefwahlregionen ist es nicht mehr möglich die Wahlergebnisse in allen 18 Ortsteile einzelnen darzustellen. Verschiedene Ortsteile müssen zusammengefasst werden, da die Briefwahlregionen eine ortsteilscharfe Darstellung der Wahlergebnisse nicht erlauben.

Landtagswahlkreis	Ortsteil	Briefwahlregion	Wahlbezirke
13	1, 2, 3	1	1, 2, 4, 5, 7, 8, 10, 11, 13
	4, 5, 6	2	14, 15, 16, 17, 19, 21, 22, 23, 25, 27, 28, 29, 30, 31, 158
	7	4, 5, 6	32, 33, 35, 36, 37, 39, 40, 42, 44, 46, 48, 49, 51
14	8, 10	7, 8, 9	53, 55, 56, 58, 59, 60, 62, 63, 64, 65, 67, 68, 70, 71, 72, 74, 76, 77, 78, 159
	9, 11	10	80, 81, 82, 83, 85, 86, 87, 88, 91, 92, 95, 160
	12	11	96, 97, 98, 101, 104, 105, 106, 107
15	13, 14, 15	12	108, 109, 110, 112, 115, 116, 117, 120, 121, 123, 125, 126, 157
	16, 17, 18	13, 14	129, 130, 132, 134, 135, 137, 139, 142, 146, 144, 147, 149, 150, 151, 152, 154, 155

Vergleich mit der Europawahl 2009

Ein Vergleich der aktuellen Wahlergebnisse mit den Ergebnissen der Europawahl 2009 erfolgt auf den in diesem Bericht dargestellten Ebenen

- Stadt insgesamt,
- Landtagswahlkreise und den
- zusammengefassten Ortsteilen.

Auf Ebene der insgesamt 107 Wahlbezirke und der 14 Briefwahlregionen ist ein Vergleich der Wahlergebnisse nicht möglich.

Wahlvorschläge

Reihenfolge und Nummerierung der Wahlvorschläge auf dem Stimmzettel für Schleswig-Holstein
Bekanntmachung der Landeswahlleiterin vom 03. April 2014 – IV 314 – 115.11 – EW 14 – 10

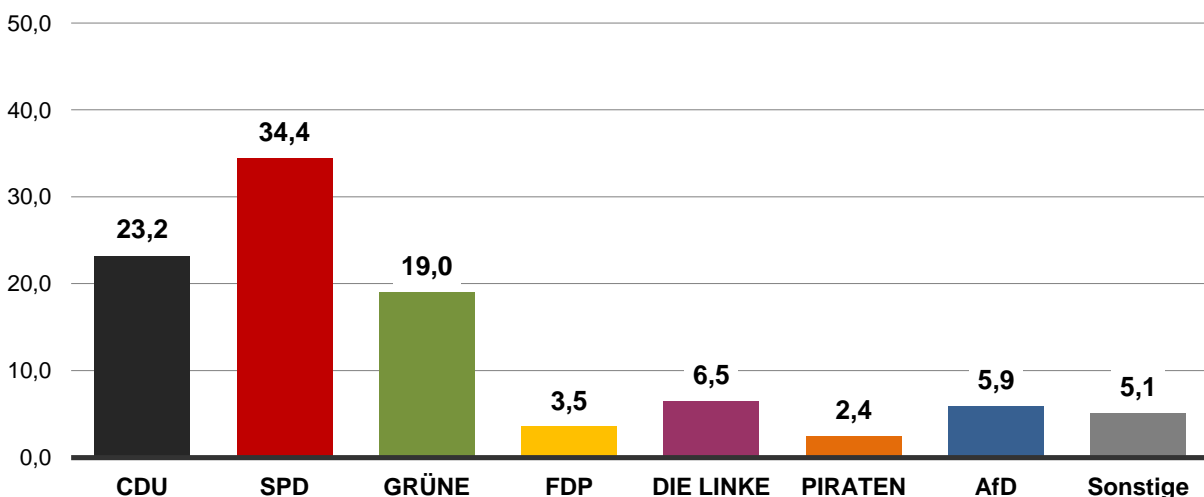
Aufgrund des § 37 Abs. 2 der Europawahlordnung in der Fassung der Bekanntmachung vom 02. Mai 1994 (BGBl. I S. 957), zuletzt geändert durch Verordnung vom 16. Dezember 2013 (BGBl. I S. 4335), gebe ich nachstehend die nach § 15 Abs. 3 des Europawahlgesetzes in der Fassung der Bekanntmachung vom 08. März 1994 (BGBl. I S. 423, 555, 852), zuletzt geändert durch Gesetz vom 07. Oktober 2013 (BGBl. I S. 3749), bestimmte Reihenfolge und Nummerierung der Wahlvorschläge auf dem Stimmzettel für die Europawahl am 25. Mai 2014 in Schleswig-Holstein bekannt:

1. Christlich Demokratische Union Deutschlands (**CDU**) - Liste für das Land Schleswig-Holstein -
2. Sozialdemokratische Partei Deutschlands (**SPD**) - Gemeinsame Liste für alle Länder -
3. BÜNDNIS 90/DIE GRÜNEN (**GRÜNE**) - Gemeinsame Liste für alle Länder -
4. Freie Demokratische Partei (**FDP**) - Gemeinsame Liste für alle Länder -
5. DIE LINKE (**DIE LINKE**) - Gemeinsame Liste für alle Länder -
6. Piratenpartei Deutschland (**PIRATEN**) - Gemeinsame Liste für alle Länder -
7. PARTEI MENSCH UMWELT TIERSCHUTZ (**Tierschutzpartei**) - Gemeinsame Liste für alle Länder -
8. Familien-Partei Deutschlands (**FAMILIE**) - Gemeinsame Liste für alle Länder -
9. FREIE WÄHLER (**FREIE WÄHLER**) - Gemeinsame Liste für alle Länder -
10. DIE REPUBLIKANER (**REP**) - Gemeinsame Liste für alle Länder -
11. Partei Bibeltreuer Christen (**PBC**) - Gemeinsame Liste für alle Länder -
12. Ab jetzt... Demokratie durch Volksabstimmung - Politik für die Menschen (**Volksabstimmung**)
- Gemeinsame Liste für alle Länder -
13. Ökologisch-Demokratische Partei (**ÖDP**) - Gemeinsame Liste für alle Länder -
14. AUF - Partei für Arbeit, Umwelt und Familie, Christen für Deutschland (**AUF**)
- Gemeinsame Liste für alle Länder -
15. Deutsche Kommunistische Partei (**DKP**) - Gemeinsame Liste für alle Länder -
16. CHRISTLICHE MITTE - Für ein Deutschland nach GOTTES Geboten (**CM**)
- Gemeinsame Liste für alle Länder -
17. Bayernpartei (**BP**) - Gemeinsame Liste für alle Länder -
18. Bürgerrechtsbewegung Solidarität (**BüSo**) - Gemeinsame Liste für alle Länder -
19. Partei für Soziale Gleichheit, Sektion der Vierten Internationale (**PSG**)
- Gemeinsame Liste für alle Länder -
20. Alternative für Deutschland (**AfD**) - Gemeinsame Liste für alle Länder -
21. Bürgerbewegung PRO NRW (**PRO NRW**) - Gemeinsame Liste für alle Länder -
22. Marxistisch-Leninistische Partei Deutschlands (**MLPD**) - Gemeinsame Liste für alle Länder -
23. Nationaldemokratische Partei Deutschlands (**NPD**) - Gemeinsame Liste für alle Länder -
24. Partei für Arbeit, Rechtsstaat, Tierschutz, Elitenförderung und basis-demokratische Initiative (**Die PARTEI**) - Gemeinsame Liste für alle Länder -

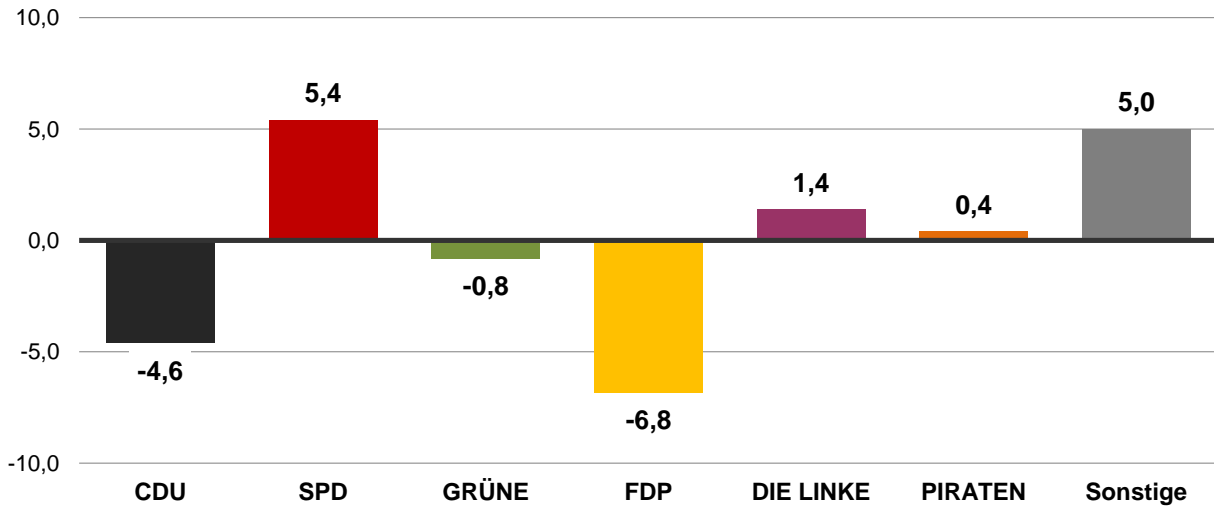
Die Parteien 1 - 19 traten bereits bei der Europawahl 2009 an, die Parteien 20 - 24 nicht.

Endergebnis für die Landeshauptstadt Kiel insgesamt

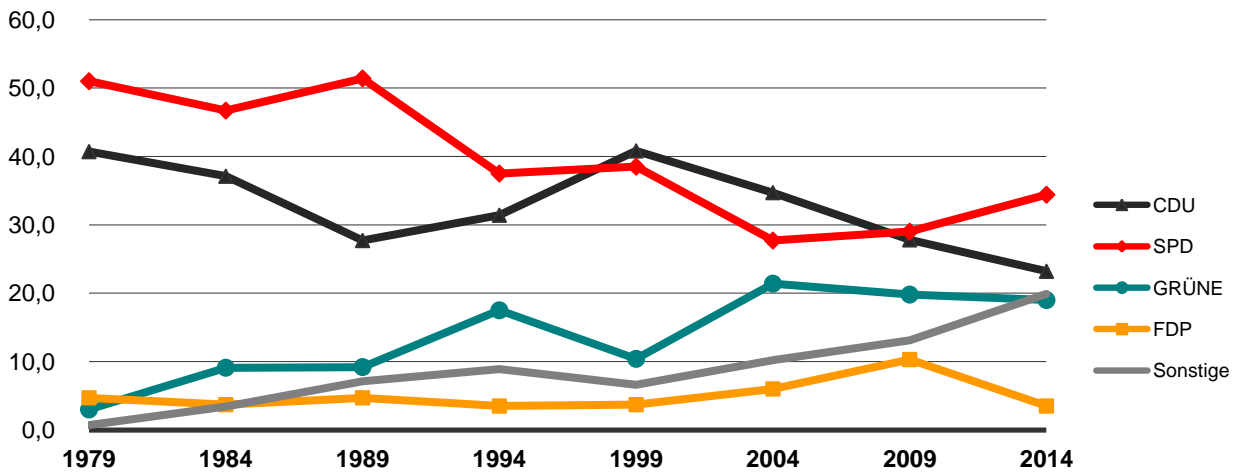
Merkmal	absolut	in %
Wahlberechtigte	188.135	x
Wähler/-innen	75.741	40,3
ungültig Stimmen	405	0,5
gültig Stimmen	75.336	99,5
von den gültigen Stimmen entfielen auf:		
1. Christlich Demokratische Union Deutschlands (CDU)	17.477	23,2
2. Sozialdemokratische Partei Deutschlands (SPD)	25.918	34,4
3. BÜNDNIS 90/DIE GRÜNEN (GRÜNE)	14.305	19,0
4. Freie Demokratische Partei (FDP)	2.651	3,5
5. DIE LINKE (DIE LINKE)	4.863	6,5
6. Piratenpartei Deutschland (PIRATEN)	1.835	2,4
7. PARTEI MENSCH UMWELT TIERSCHUTZ (Die Tierschutzpartei)	1.121	1,5
8. Familien-Partei Deutschlands (FAMILIE)	333	0,4
9. FREIE WÄHLER (FREIE WÄHLER)	210	0,3
10. DIE REPUBLIKANER (REP)	57	0,1
11. Partei Bibeltreuer Christen (PBC)	94	0,1
12. Ab jetzt... Demokratie durch Volksabstimmung - Politik für die Menschen (Volksabstimmung)	152	0,2
13. Ökologisch-Demokratische Partei (ÖDP)	210	0,3
14. AUF - Partei für Arbeit, Umwelt und Familie Christen für Deutschland (AUF)	76	0,1
15. Deutsche Kommunistische Partei (DKP)	87	0,1
16. CHRISTLICHE MITTE - Für ein Deutschland nach GOTTES Geboten (CM)	24	0,0
17. Bayernpartei (BP)	20	0,0
18. Bürgerrechtsbewegung Solidarität (BüSo)	10	0,0
19. Partei für Soziale Gleichheit, Sektion der Vierten Internationale (PSG)	22	0,0
20. Alternative für Deutschland (AfD)	4.418	5,9
21. Bürgerbewegung PRO NRW (PRO NRW)	22	0,0
22. Marxistisch-Leninistische Partei Deutschlands (MLPD)	49	0,1
23. Nationaldemokratische Partei Deutschlands (NPD)	328	0,4
24. Partei für Arbeit, Rechtsstaat, Tierschutz, Elitenförderung und basisdemokratische Initiative (Die PARTEI)	1.054	1,4



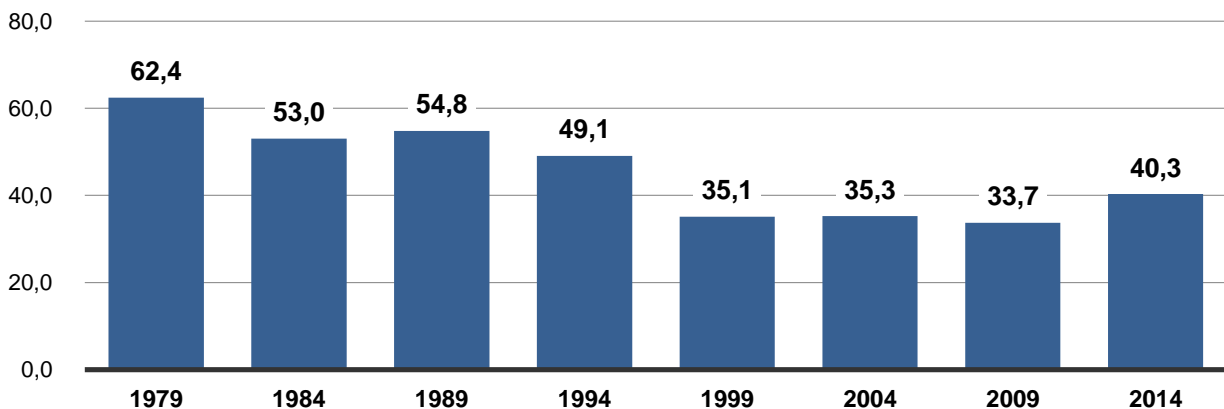
Gewinne und Verluste gegenüber 2009



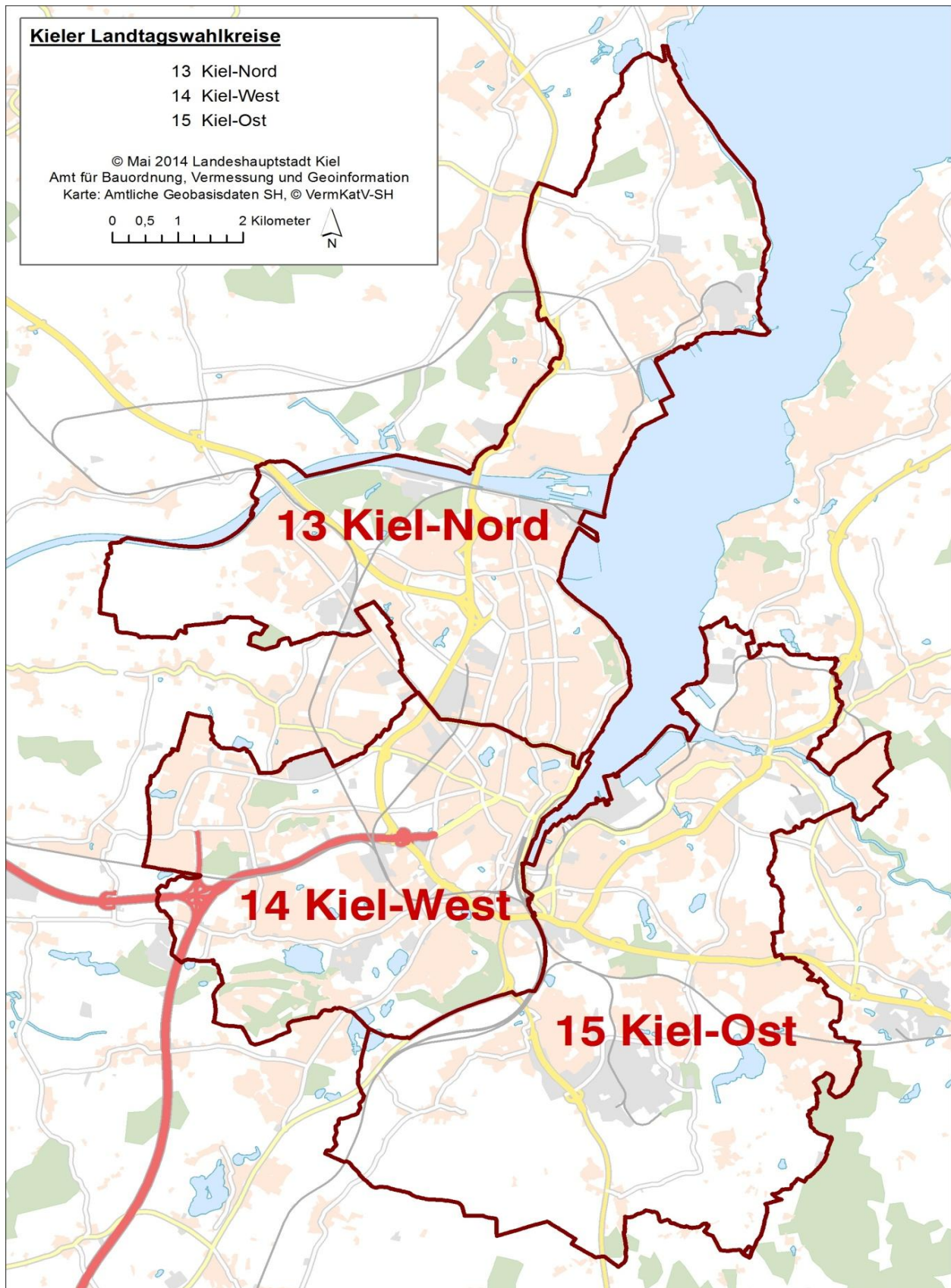
Wahlen zum europäischem Parlament - Ergebnisse in der Landeshauptstadt Kiel seit 1979



Die Wahlbeteiligung in % bei den Wahlen zum europäischen Parlament in der Landeshauptstadt Kiel



Die Kieler Landtagswahlkreise - Karte



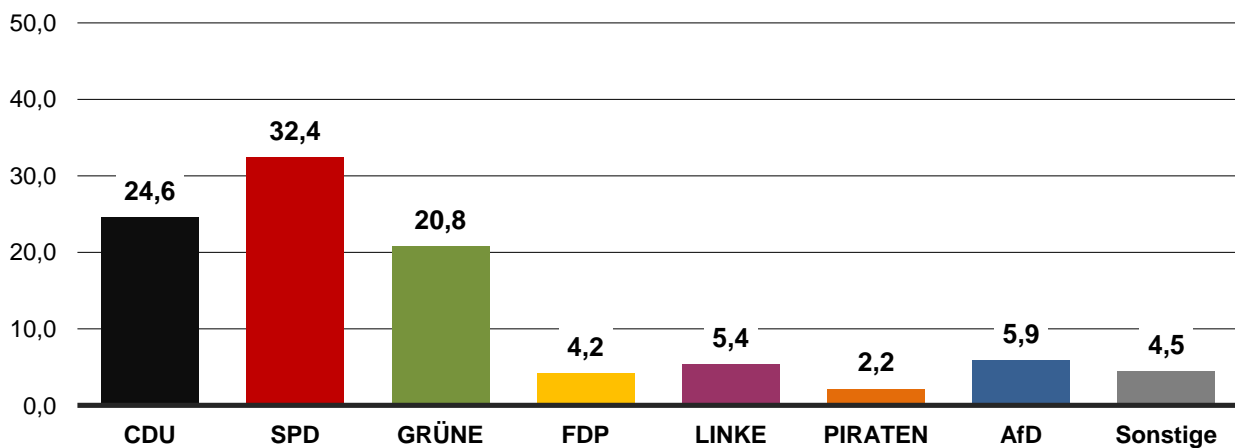
Wahlergebnis in den Kieler Landtagswahlkreisen

Landtagswahlkreis	Wahlberechtigte	Wähler/innen	Gültige Stimmen	von den gültigen Stimmen entfallen auf:																							
				CDU	SPD	GRÜNE	FDP	DIE LINKE	PIRATEN	Tierschutzpartei	FAMILIE	FREIE WÄHLER	REP	PBC	Volksabstimmung	ÖDP	AUF	DKP	CM	BP	BüSo	PSG	AfD	PRO NRW	MLPD	NPD	Die PARTEI
13 Kiel Nord	65.714	31.347 47,7	31.200	7.663 24,6	10.119 32,4	6.477 20,8	1.312 4,2	1.680 5,4	701 2,2	402 1,3	118 0,4	87 0,3	18 0,1	41 0,1	54 0,2	91 0,3	25 0,1	29 0,1	10 -	4 -	2 -	6 -	1.851 5,9	9 -	11 -	69 0,2	421 1,3
14 Kiel West	66.957	27.129 40,5	26.974	5.898 21,9	9.062 33,6	5.659 21,0	874 3,2	1.867 6,9	742 2,8	438 1,6	111 0,4	83 0,3	22 0,1	18 0,1	54 0,2	76 0,3	30 0,1	29 0,1	9 -	8 -	4 -	10 -	1.413 5,2	8 -	13 -	104 0,4	442 1,6
15 Kiel Ost	55.464	17.265 31,1	17.162	3.916 22,8	6.737 39,3	2.169 12,6	465 2,7	1.316 7,7	392 2,3	281 1,6	104 0,6	40 0,2	17 0,1	35 0,2	44 0,3	43 0,3	21 0,1	29 0,2	5 -	8 -	4 -	6 -	1.154 6,7	5 -	25 0,1	155 0,9	191 1,1

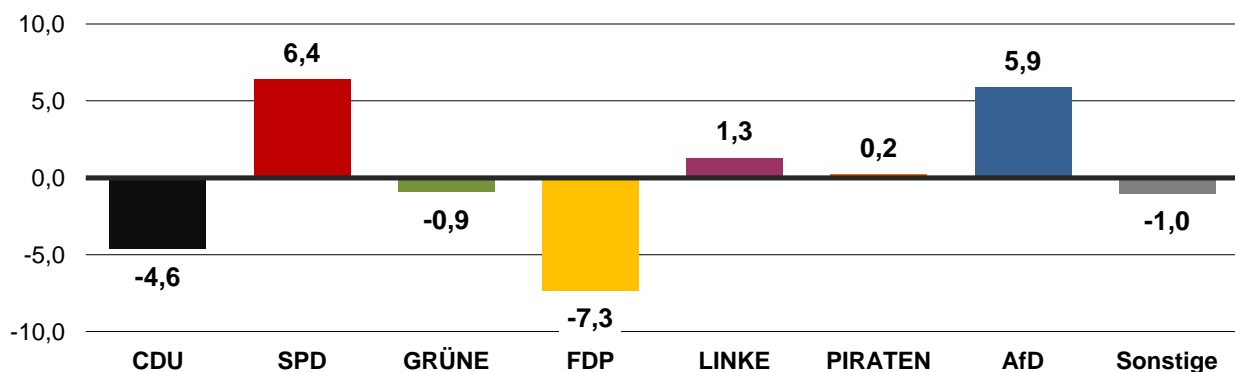


Landtagswahlkreis 13 Kiel-Nord

Merkmal	absolut	in %
Wahlberechtigte	65.714	x
Wähler/-innen	31.347	47,7
ungültig Stimmen	147	0,5
gültig Stimmen	31.200	99,5
von den gültigen Stimmen entfielen auf:		
1. Christlich Demokratische Union Deutschlands (CDU)	7.663	24,6
2. Sozialdemokratische Partei Deutschlands (SPD)	10.119	32,4
3. BÜNDNIS 90/DIE GRÜNEN (GRÜNE)	6.477	20,8
4. Freie Demokratische Partei (FDP)	1.312	4,2
5. DIE LINKE (DIE LINKE)	1.680	5,4
6. Piratenpartei Deutschland (PIRATEN)	701	2,2
20. Alternative für Deutschland (AfD)	1.851	5,9
- Sonstige Parteien (Sonstige)	1.397	4,5



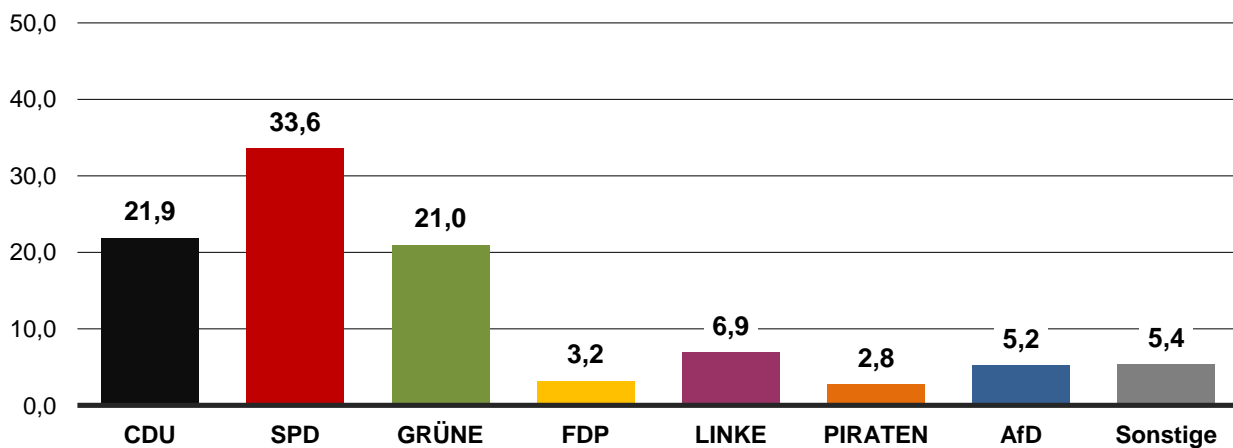
Gewinne und Verluste



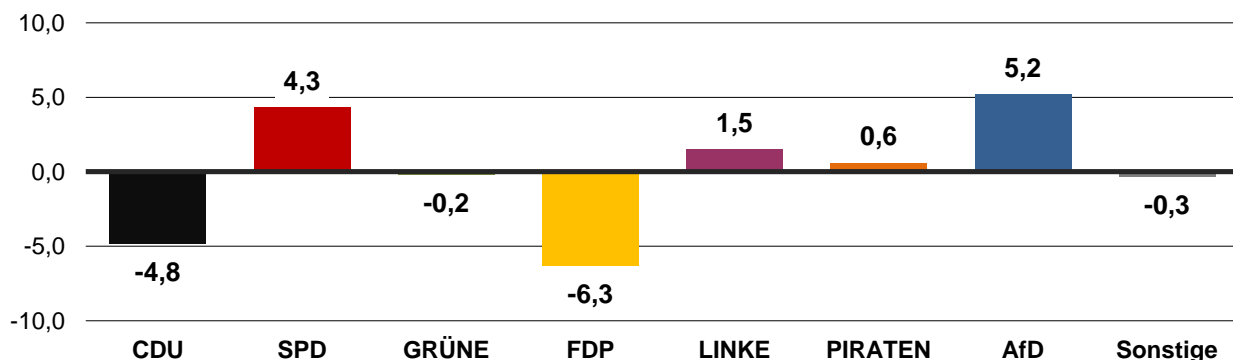


Landtagswahlkreis 14 Kiel-West

Merkmal	absolut	in %
Wahlberechtigte	66.957	x
Wähler/-innen	27.129	40,5
ungültig Stimmen	155	0,6
gültig Stimmen	26.974	99,4
von den gültigen Stimmen entfielen auf:		
1. Christlich Demokratische Union Deutschlands (CDU)	5.898	21,9
2. Sozialdemokratische Partei Deutschlands (SPD)	9.062	33,6
3. BÜNDNIS 90/DIE GRÜNEN (GRÜNE)	5.659	21,0
4. Freie Demokratische Partei (FDP)	874	3,2
5. DIE LINKE (DIE LINKE)	1.867	6,9
6. Piratenpartei Deutschland (PIRATEN)	742	2,8
20. Alternative für Deutschland (AfD)	1.413	5,2
- Sonstige Parteien (Sonstige)	1.459	5,4



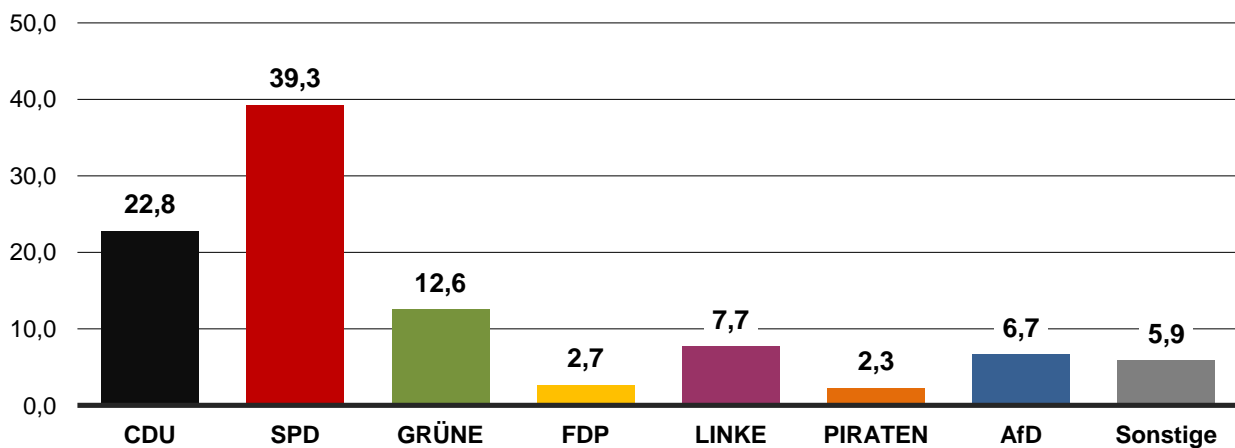
Gewinne und Verluste



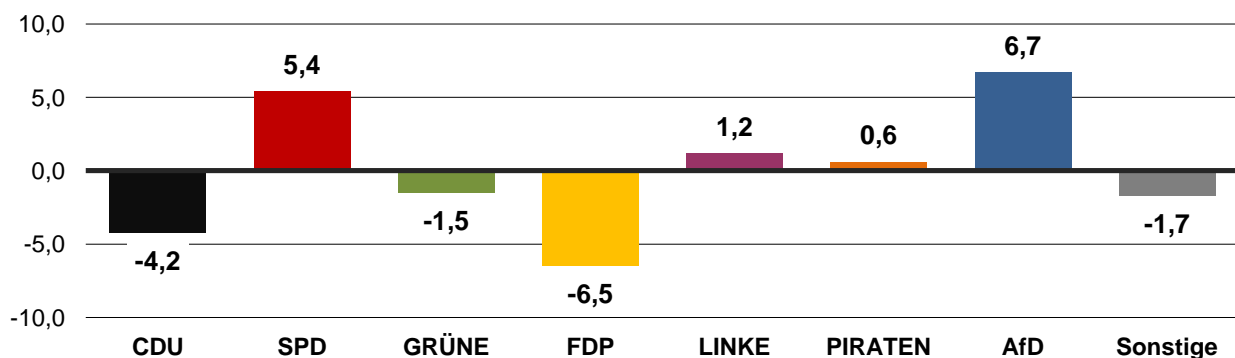


Landtagswahlkreis 15 Kiel-Ost

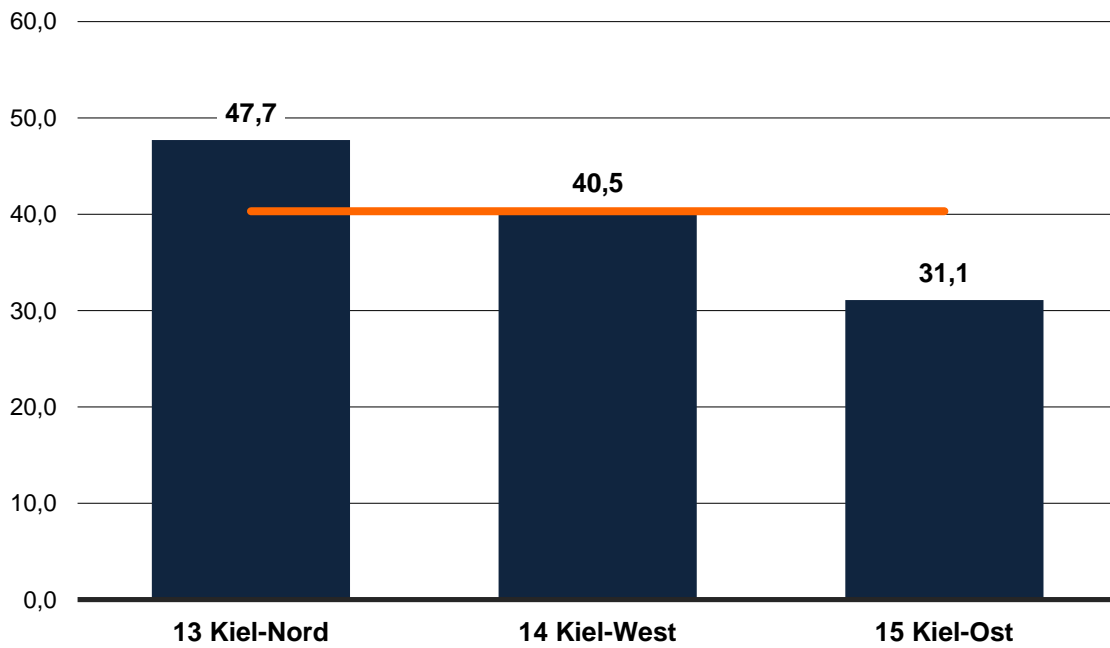
Merkmal	absolut	in %
Wahlberechtigte	55.464	x
Wähler/-innen	17.265	31,1
ungültig Stimmen	103	0,6
gültig Stimmen	17.162	99,4
von den gültigen Stimmen entfielen auf:		
1. Christlich Demokratische Union Deutschlands (CDU)	3.916	22,8
2. Sozialdemokratische Partei Deutschlands (SPD)	6.737	39,3
3. BÜNDNIS 90/DIE GRÜNEN (GRÜNE)	2.169	12,6
4. Freie Demokratische Partei (FDP)	465	2,7
5. DIE LINKE (DIE LINKE)	1.316	7,7
6. Piratenpartei Deutschland (PIRATEN)	392	2,3
20. Alternative für Deutschland (AfD)	1.154	6,7
- Sonstige Parteien (Sonstige)	1.013	5,9



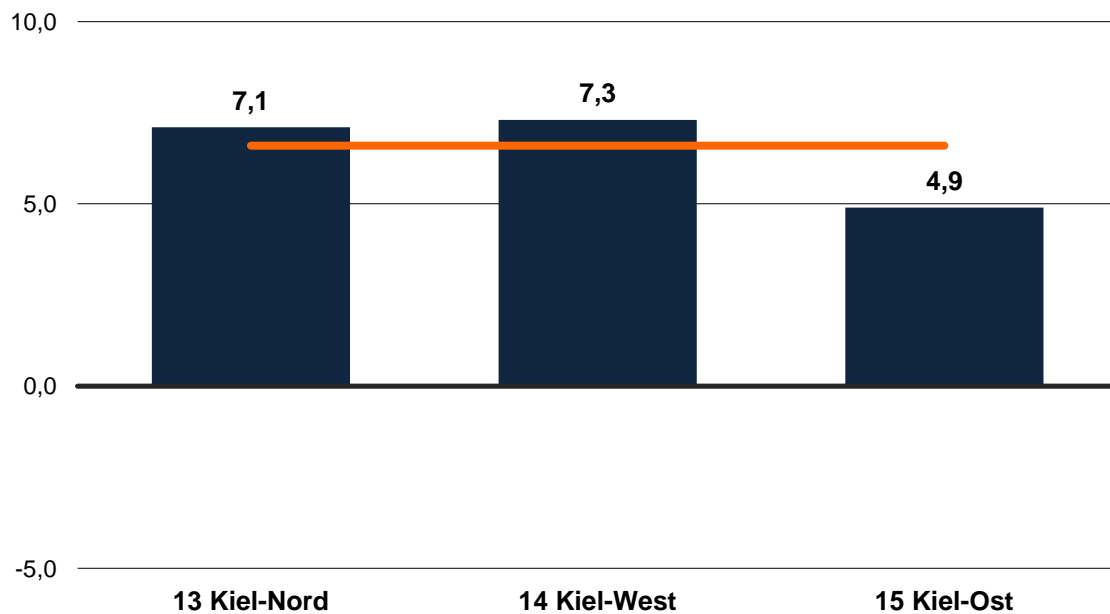
Gewinne und Verluste



Wahlbeteiligung in den Kieler Landtagswahlkreisen

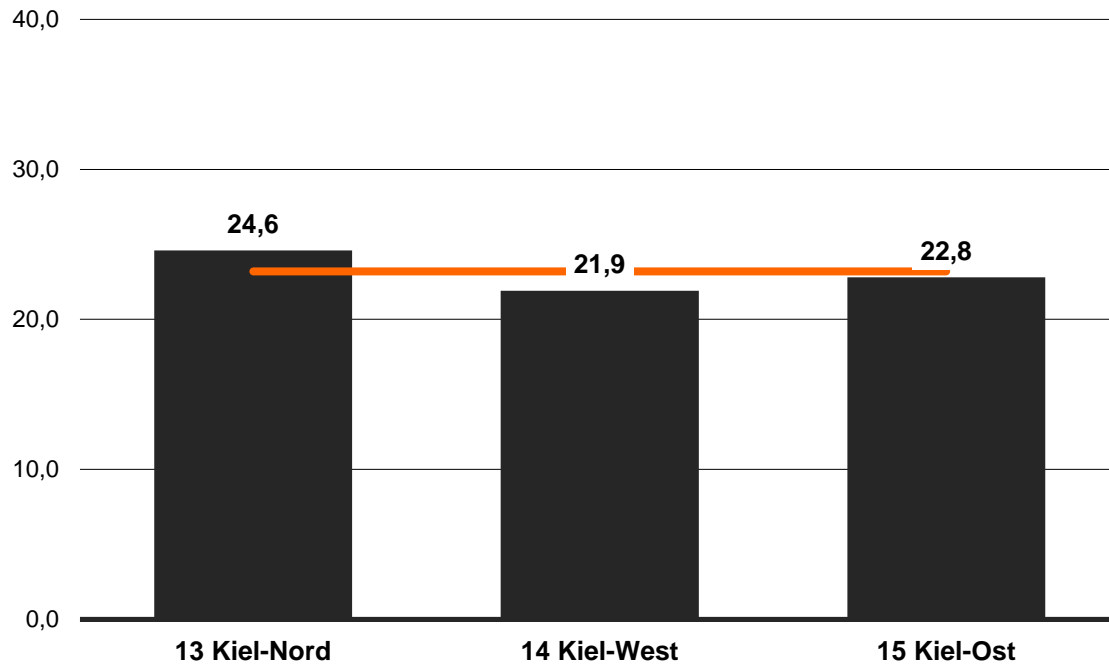


Veränderung der Wahlbeteiligung in den Kieler Landtagswahlkreisen

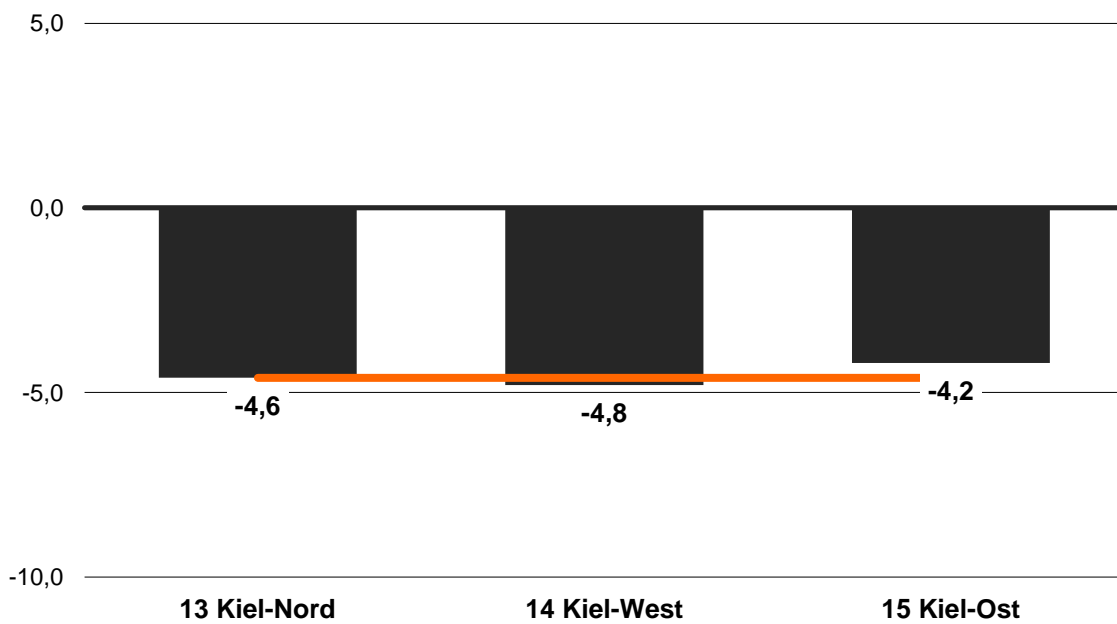


Gesamtstädtischer Durchschnitt: 

Stimmenanteil CDU in den Kieler Landtagswahlkreisen



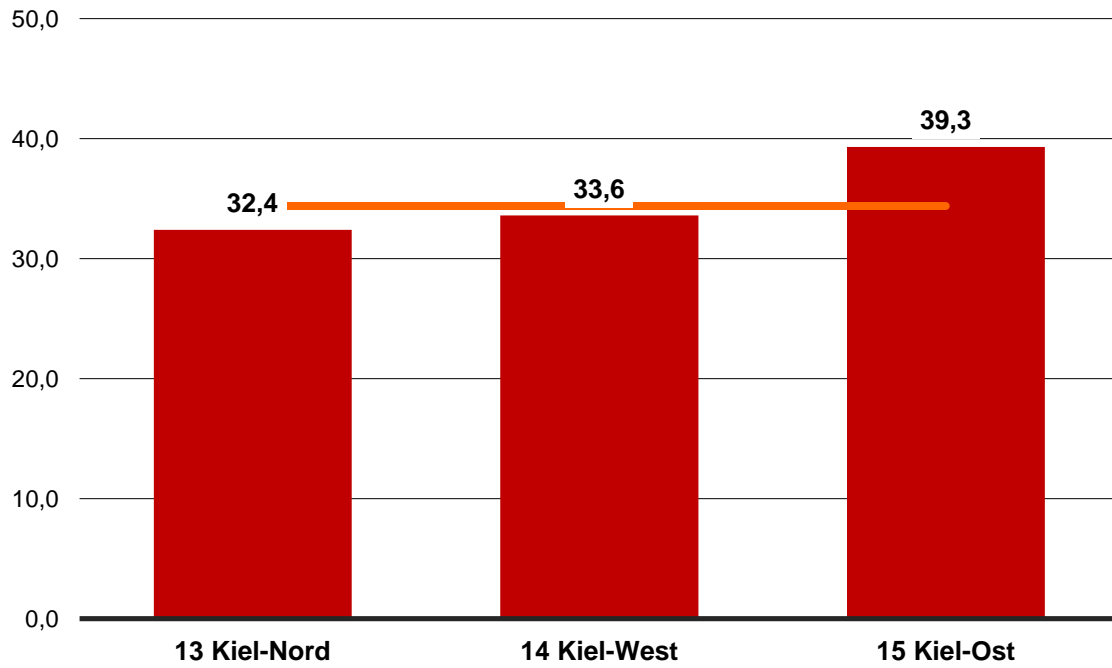
Stimmengewinne und -verluste CDU in den Kieler Landtagswahlkreisen



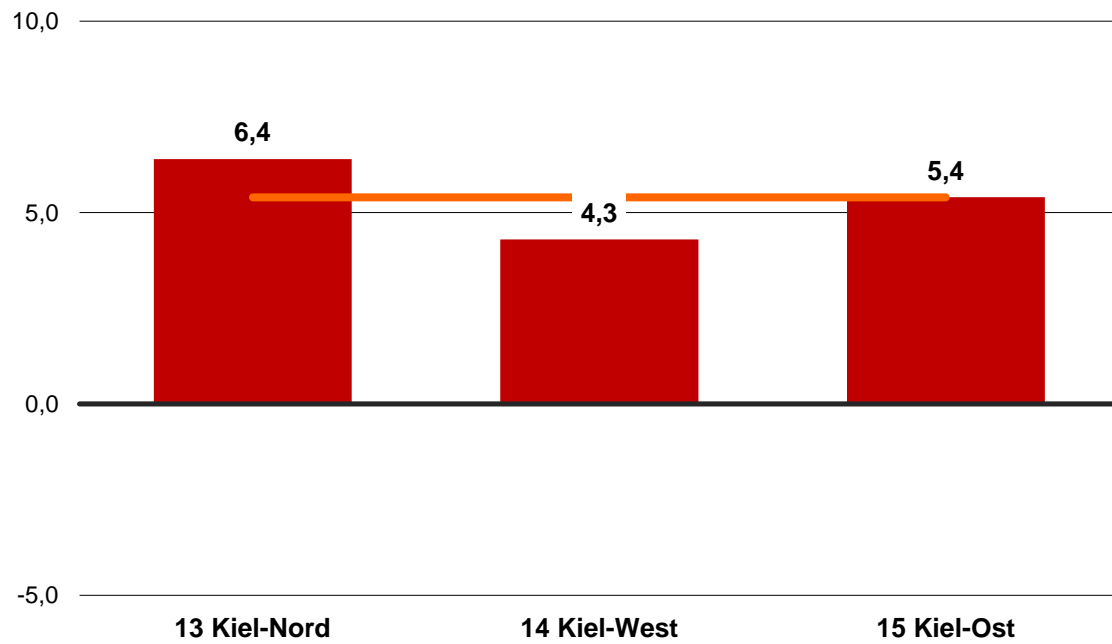
Gesamtstädtischer Durchschnitt:



Stimmenanteil SPD in den Kieler Landtagswahlkreisen

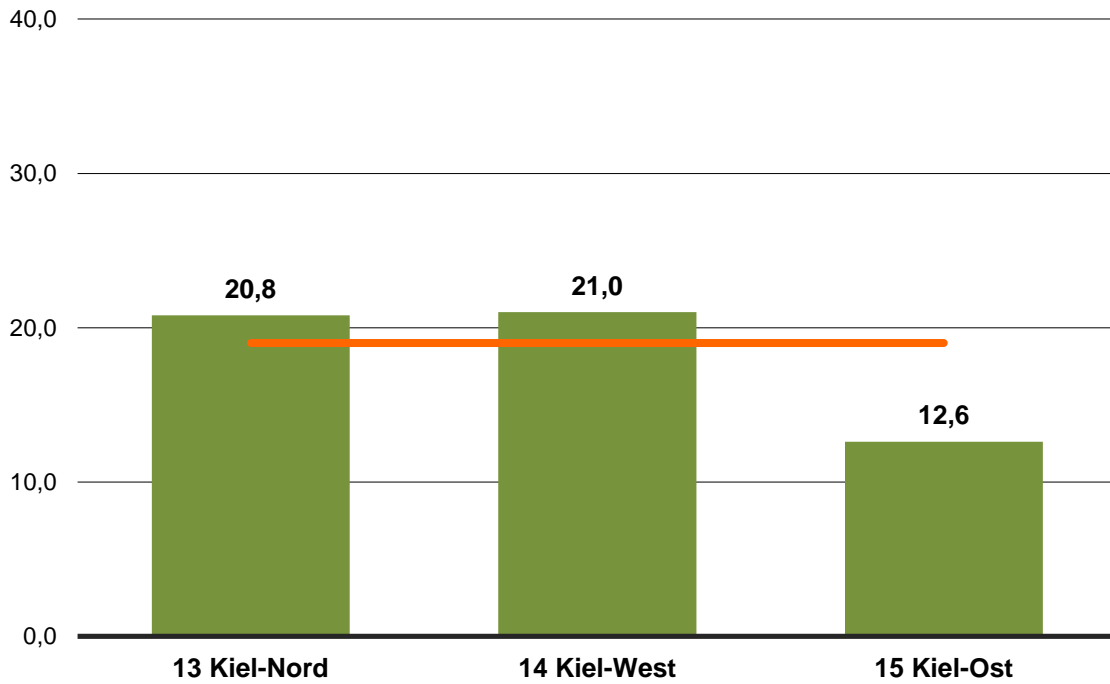


Stimmengewinne und -verluste SPD in den Kieler Landtagswahlkreisen

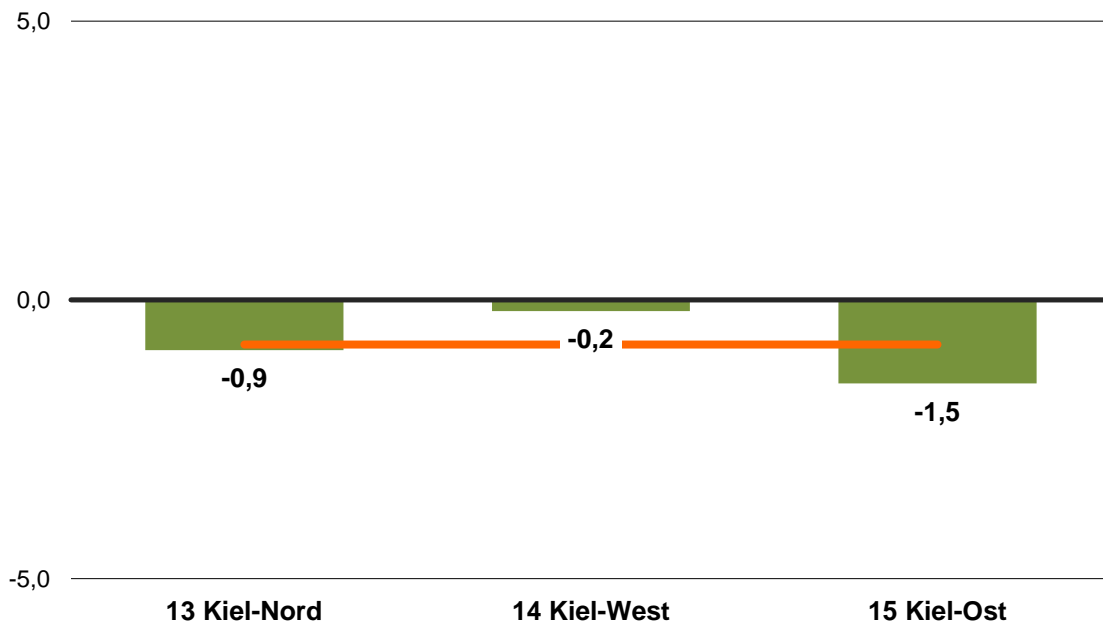


Gesamtstädtischer Durchschnitt: 

Stimmenanteil GRÜNE in den Kieler Landtagswahlkreisen

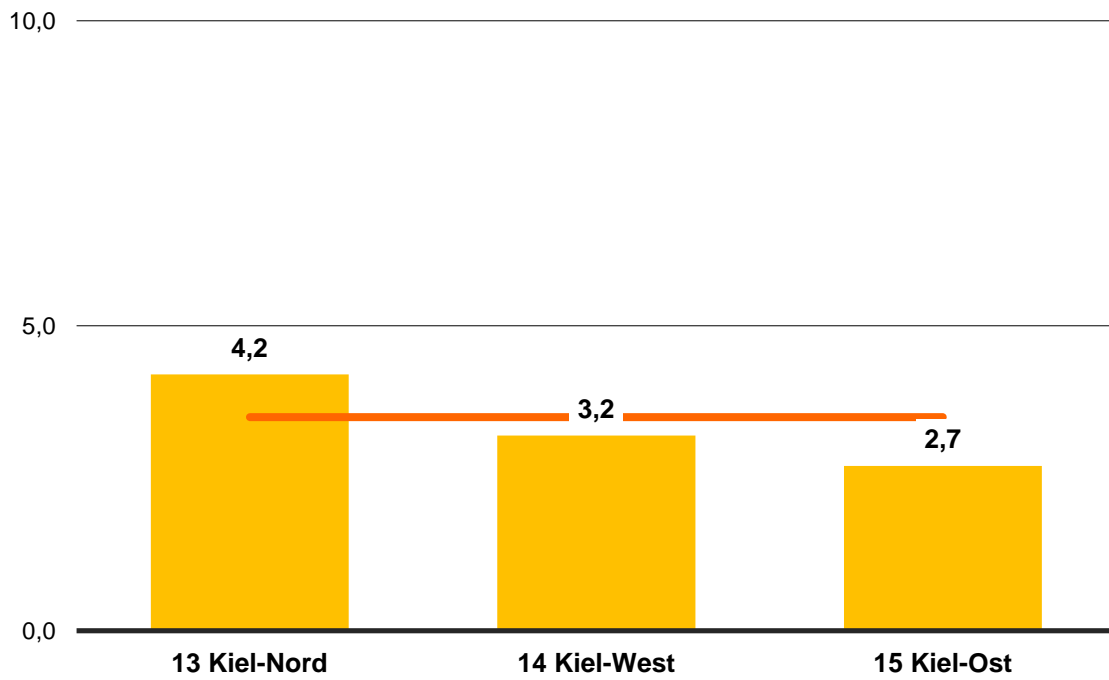


Stimmengewinne und -verluste GRÜNE in den Kieler Landtagswahlkreisen

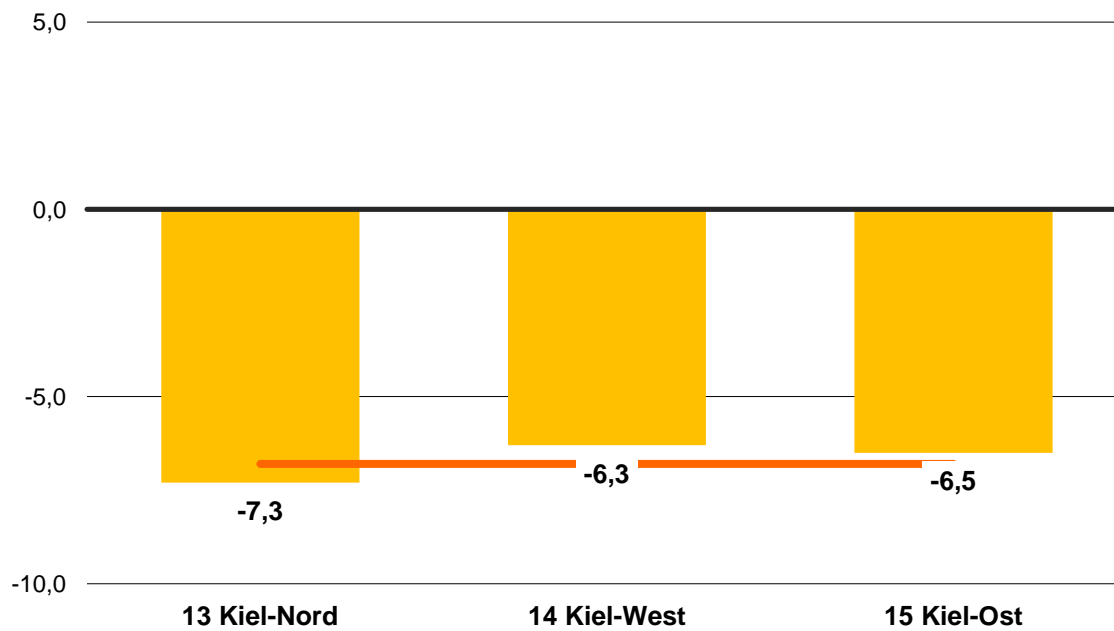


Gesamtstädtischer Durchschnitt: 

Stimmenanteil FDP in den Kieler Landtagswahlkreisen

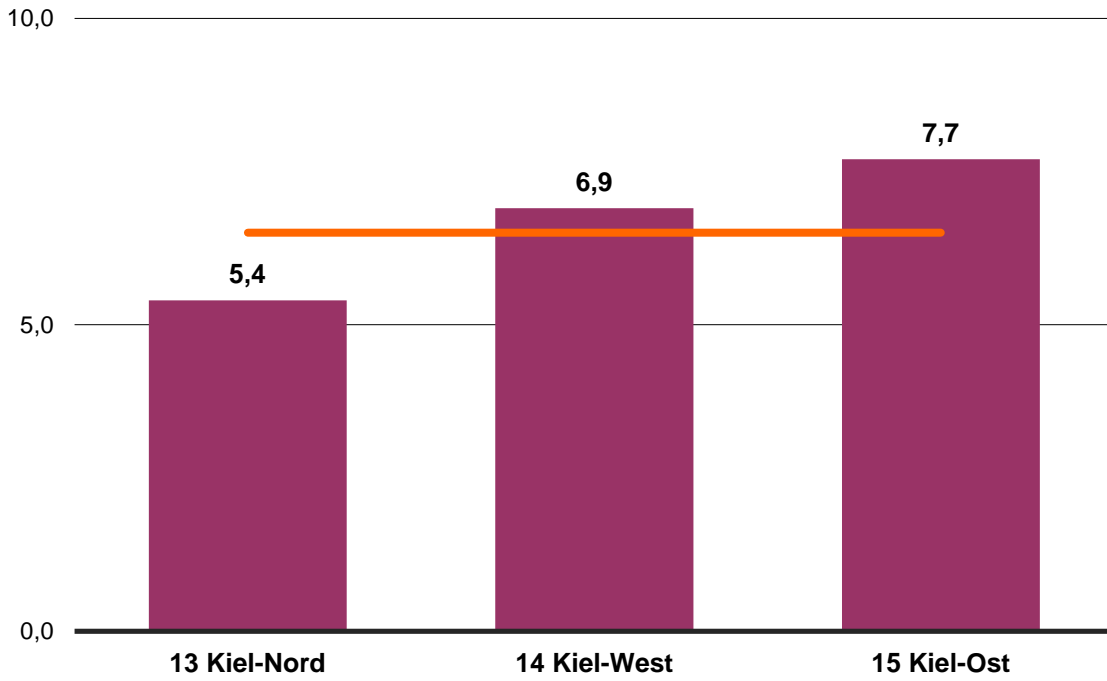


Stimmengewinne und -verluste FDP in den Kieler Landtagswahlkreisen

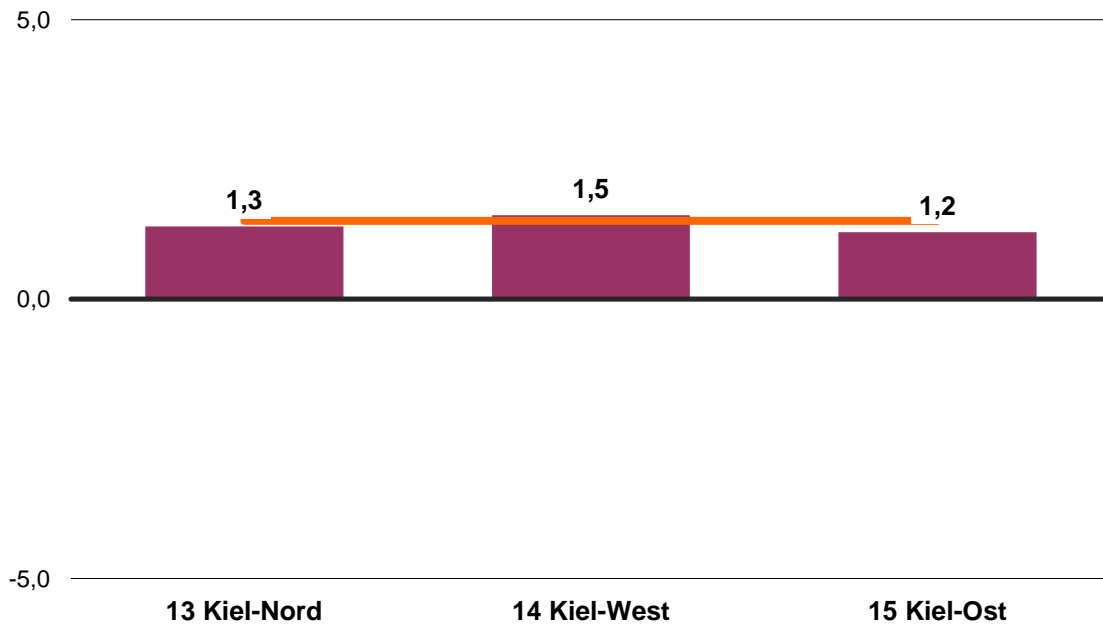


Gesamtstädtischer Durchschnitt: _____

Stimmenanteil LINKE in den Kieler Landtagswahlkreisen

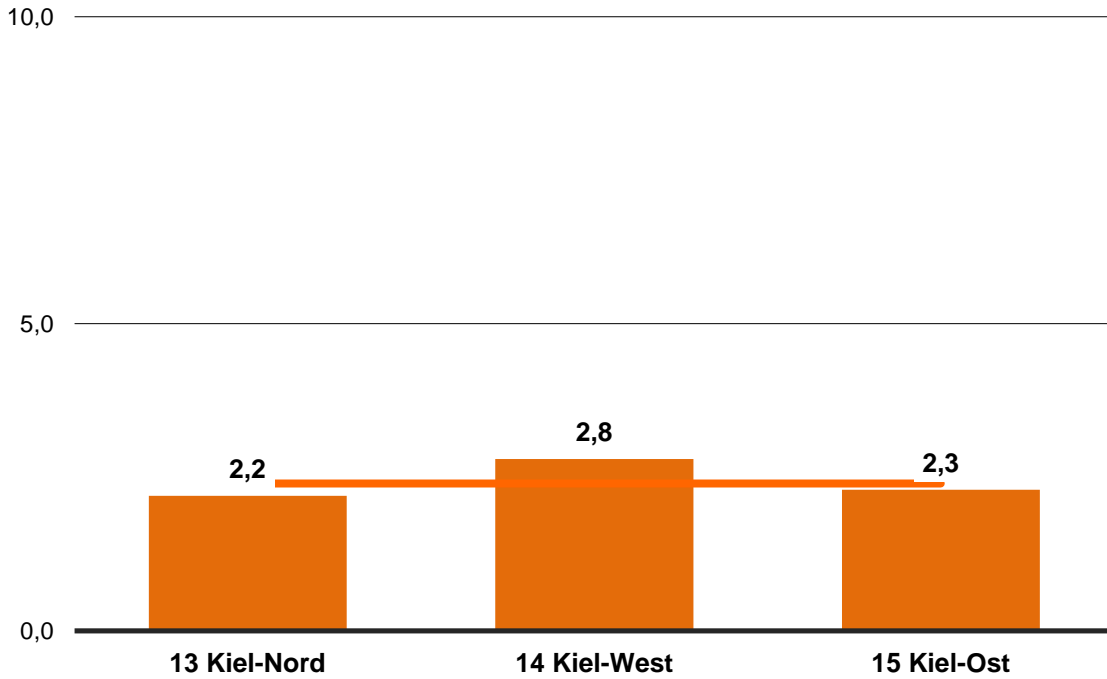


Stimmengewinne und -verluste LINKE in den Kieler Landtagswahlkreisen

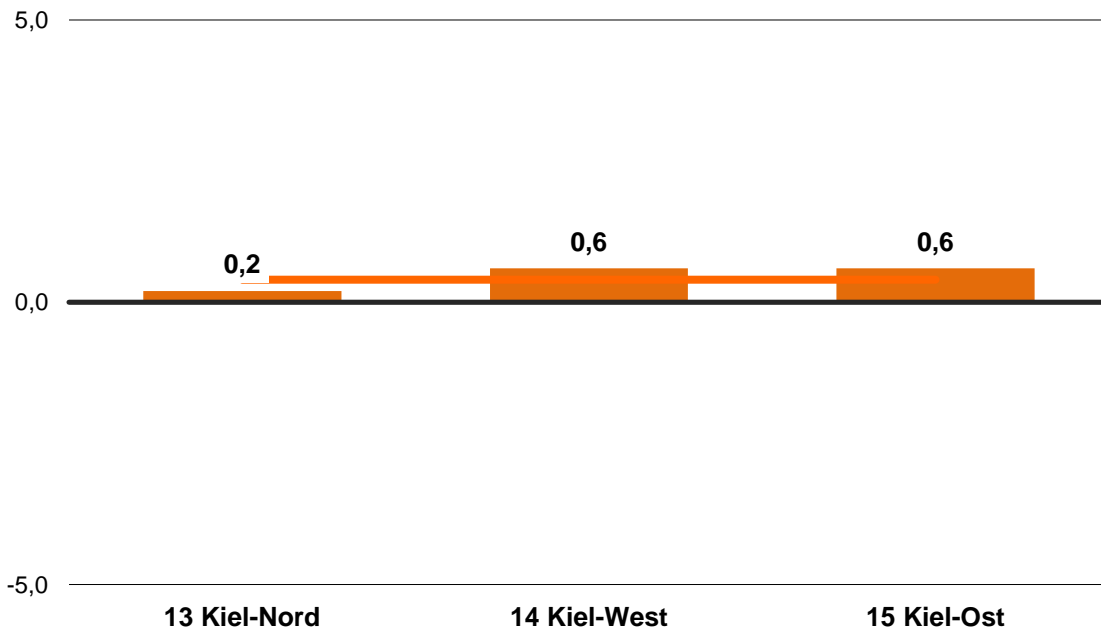


Gesamtstädtischer Durchschnitt: 

Stimmenanteil **PIRATEN** in den Kieler Landtagswahlkreisen



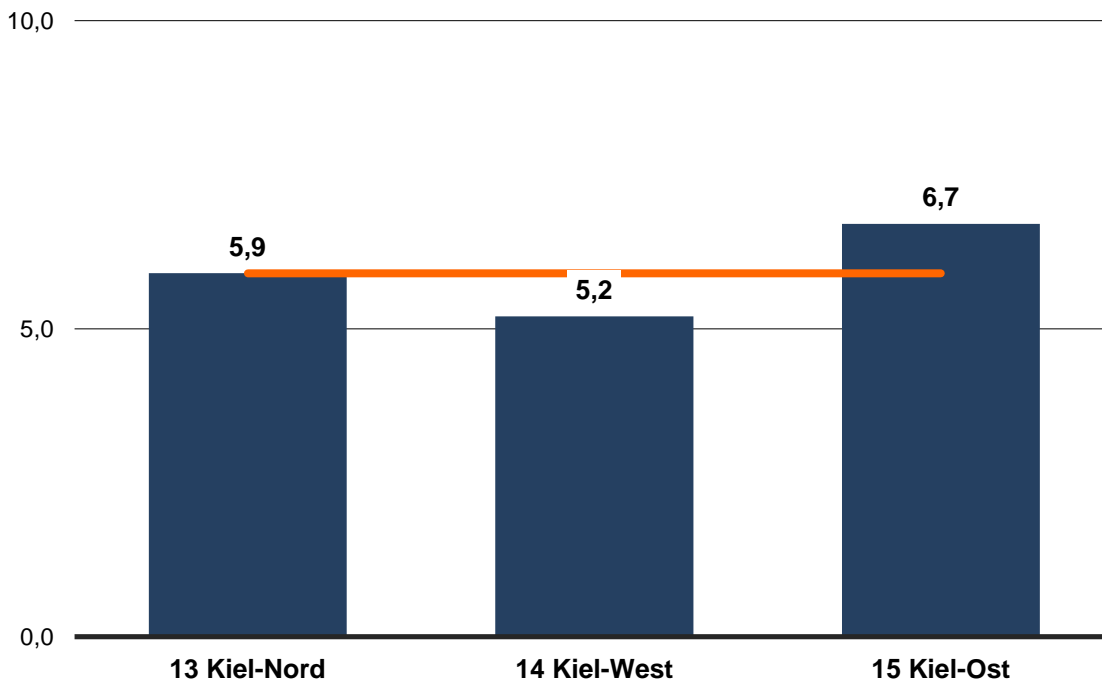
Stimmengewinne und -verluste **PIRATEN** in den Kieler Landtagswahlkreisen



Gesamtstädtischer Durchschnitt:



Stimmenanteil AfD in den Kieler Landtagswahlkreisen

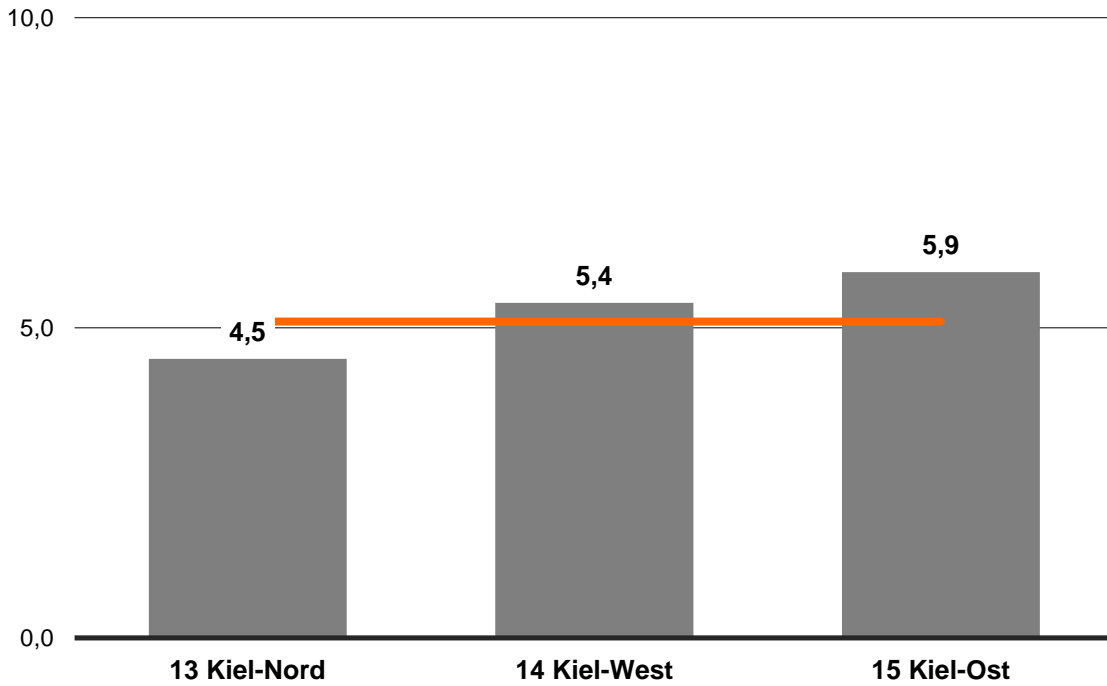


Anmerkung: Die AfD ist bisher noch bei keiner Wahl zum Europäischen Parlament angetreten, daher entfällt die Grafik zu den Gewinnen und Verlusten.

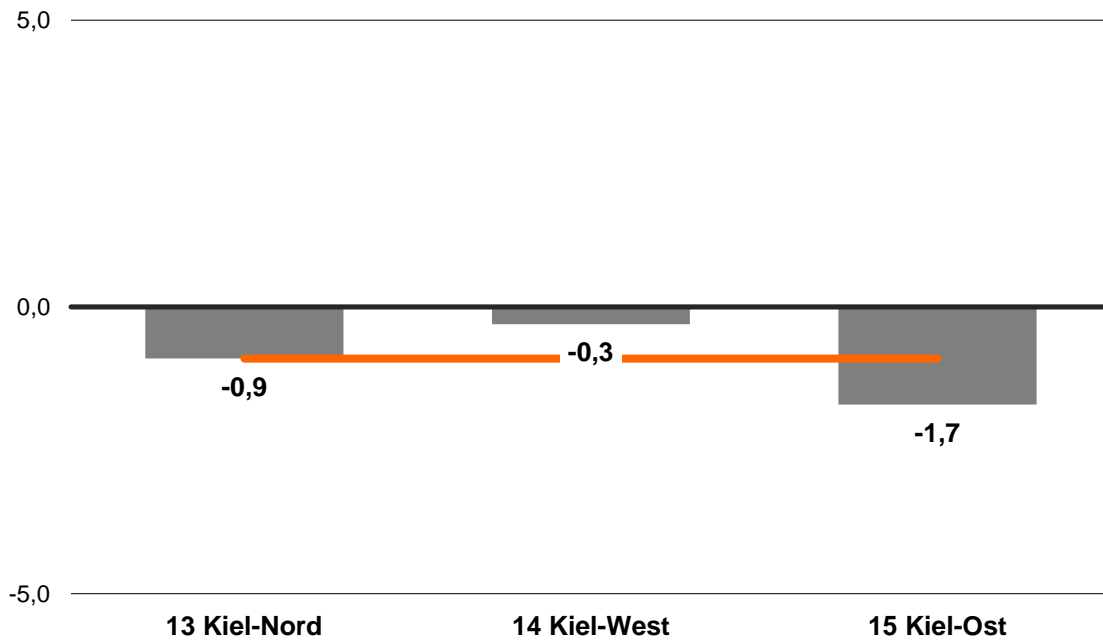
Gesamtstädtischer Durchschnitt:



Stimmenanteil **Sonstige** in den Kieler Landtagswahlkreisen

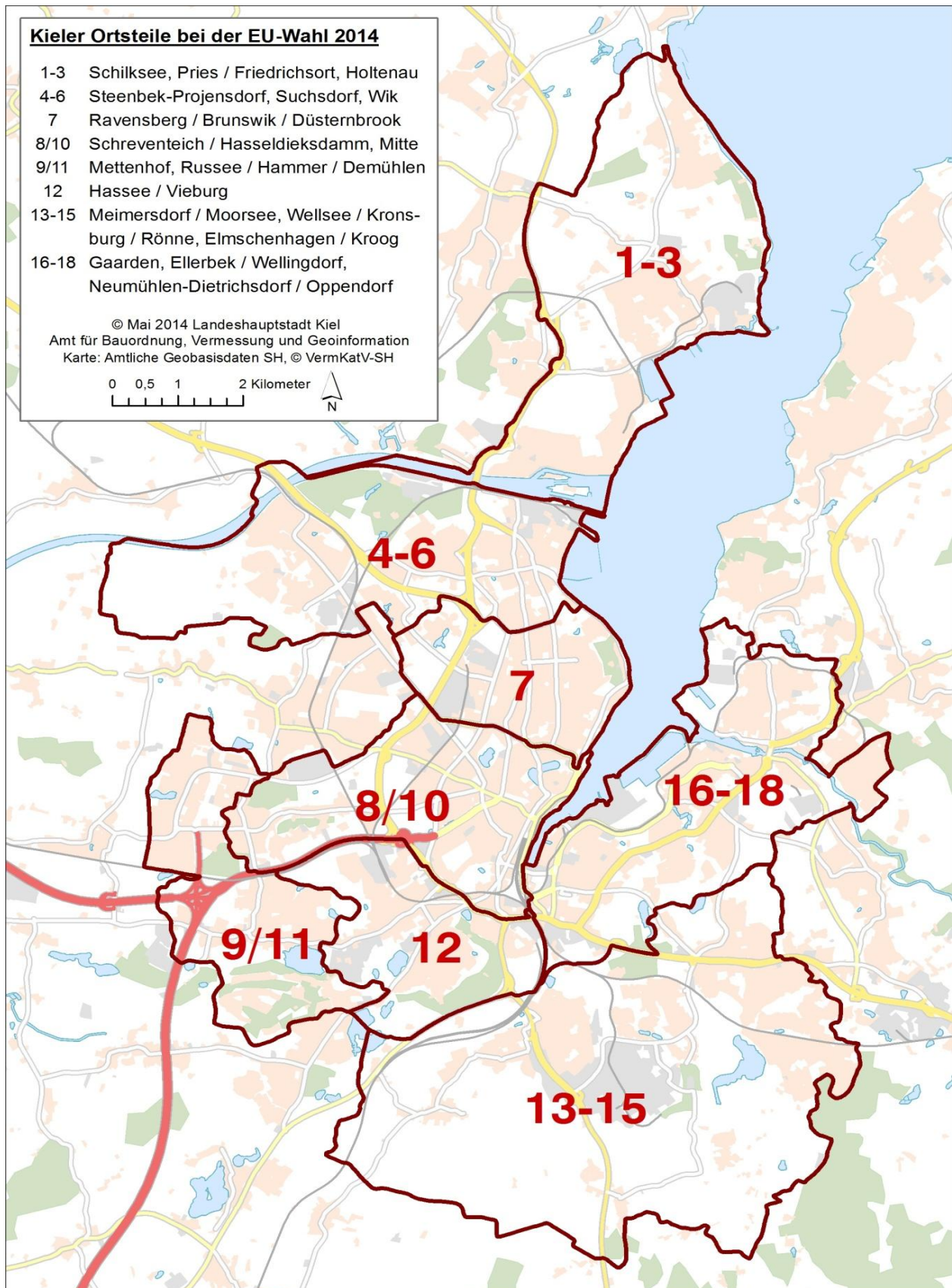


Stimmengewinne und -verluste **Sonstige** in den Kieler Landtagswahlkreisen



Gesamtstädtischer Durchschnitt: _____

Die Kieler Ortsteile - Karte



Die Wahl zum Europäischen Parlament am 25. Mai 2014 in der Landeshauptstadt Kiel

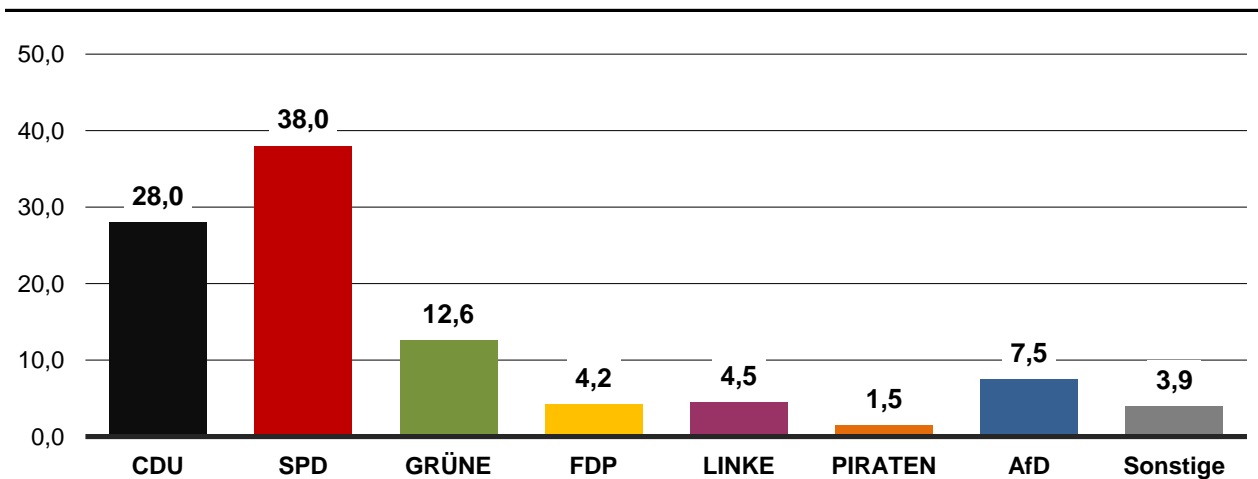
Wahlergebnis in den Kieler Ortsteilen

Ortsteile	Wahlberechtigte	Wähler/innen	Gültige Stimmen	von den gültigen Stimmen entfallen auf:																							
				CDU	SPD	GRÜNE	FDP	DIE LINKE	PIRATEN	Tierschutzpartei	FAMILIE	FREIE WÄHLER	REP	PBC	Volksabstimmung	ÖDP	AUF	DKP	CM	BP	BüSo	PSG	AfD	PRO NRW	MLPD	NPD	Die PARTEI
1 - 3	16.066	6.917 43,1	6.863	1.920 28,0	2.605 38,0	863 12,6	286 4,2	307 4,5	100 1,5	97 1,4	36 0,5	13 0,2	5 0,1	7 0,1	20 0,3	18 0,3	3 -	7 0,1	1 -	1 -	1 -	1 -	517 7,5	3 -	1 -	17 0,2	34 0,5
4 - 6	22.448	10.238 45,6	10.193	2.616 25,7	3.471 34,1	1.878 18,4	410 4,0	513 5,0	239 2,3	123 1,2	47 0,5	35 0,3	7 0,1	19 0,2	15 0,1	24 0,2	9 0,1	4 -	6 0,1	2 -	- -	4 -	601 5,9	3 -	2 -	34 0,3	131 1,3
7	27.200	14.192 52,2	14.144	3.127 22,1	4.043 28,6	3.736 26,4	616 4,4	860 6,1	362 2,6	182 1,3	35 0,2	39 0,3	6 -	15 0,1	19 0,1	49 0,3	13 0,1	18 0,1	3 -	1 -	1 -	1 -	733 5,2	3 -	8 0,1	18 0,1	256 1,8
8 / 10	36.002	16.211 45,0	16.132	3.198 19,8	4.829 29,9	4.066 25,2	557 3,5	1.257 7,8	562 3,5	263 1,6	55 0,3	51 0,3	12 0,1	14 0,1	34 0,2	54 0,3	13 0,1	21 0,1	5 -	5 -	2 -	5 -	734 4,5	2 -	8 -	36 0,2	349 2,2
9 / 11	19.624	6.458 32,9	6.406	1.681 26,2	2.670 41,7	778 12,1	178 2,8	309 4,8	85 1,3	89 1,4	35 0,5	17 0,3	5 0,1	- -	15 0,2	8 0,1	11 0,2	1 -	3 -	2 -	1 -	5 0,1	436 6,8	3 -	4 0,1	41 0,6	29 0,5
12	11.331	4.460 39,4	4.436	1.019 23,0	1.563 35,2	815 18,4	139 3,1	301 6,8	95 2,1	86 1,9	21 0,5	15 0,3	5 0,1	4 0,1	5 0,1	14 0,3	6 0,1	7 0,2	1 -	1 -	1 -	- -	243 5,5	3 0,1	1 -	27 0,6	64 1,4
13 - 15	22.444	8.226 36,7	8.187	2.138 26,1	3.164 38,6	1.079 13,2	284 3,5	438 5,3	136 1,7	131 1,6	53 0,6	20 0,2	7 0,1	15 0,2	15 0,2	20 0,2	10 0,1	13 0,2	1 -	5 0,1	3 -	2 -	537 6,6	4 -	6 0,1	57 0,7	49 0,6
16 - 18	33.020	9.039 27,4	8.975	1.778 19,8	3.573 39,8	1.090 12,1	181 2,0	878 9,8	256 2,9	150 1,7	51 0,6	20 0,2	10 0,1	20 0,2	29 0,3	23 0,3	11 0,1	16 0,2	4 -	3 -	1 -	4 -	617 6,9	1 -	19 0,2	98 1,1	142 1,6

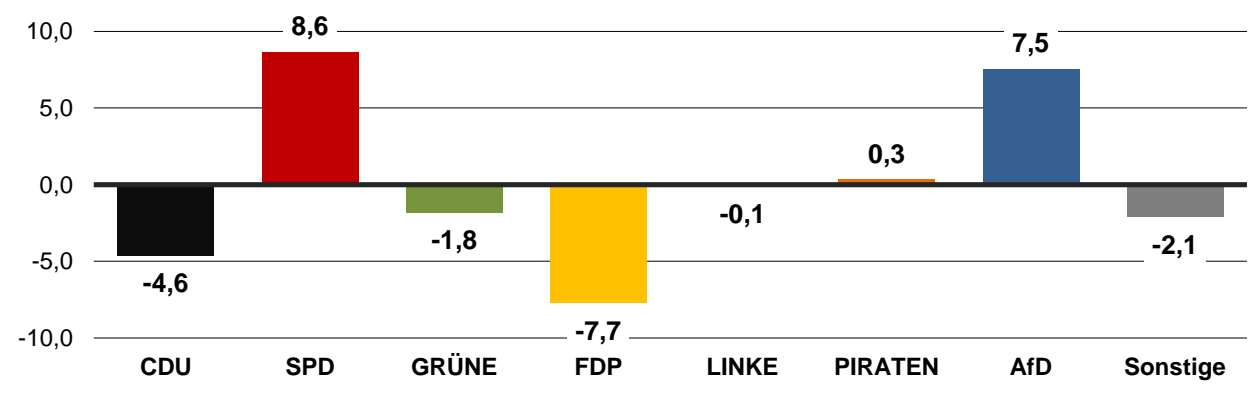


**Ortsteile 1-3
(Schilksee, Pries/Friedrichsort und Holtenau)**

Merkmal	absolut	in %
Wahlberechtigte	16.066	x
Wähler/-innen	6.917	43,1
ungültig Stimmen	54	0,8
gültig Stimmen	6.863	99,2
von den gültigen Stimmen entfielen auf:		
1. Christlich Demokratische Union Deutschlands (CDU)	1.920	28,0
2. Sozialdemokratische Partei Deutschlands (SPD)	2.605	38,0
3. BÜNDNIS 90/DIE GRÜNEN (GRÜNE)	863	12,6
4. Freie Demokratische Partei (FDP)	286	4,2
5. DIE LINKE (DIE LINKE)	307	4,5
6. Piratenpartei Deutschland (PIRATEN)	100	1,5
20. Alternative für Deutschland (AfD)	517	7,5
- Sonstige Parteien (Sonstige)	265	3,9



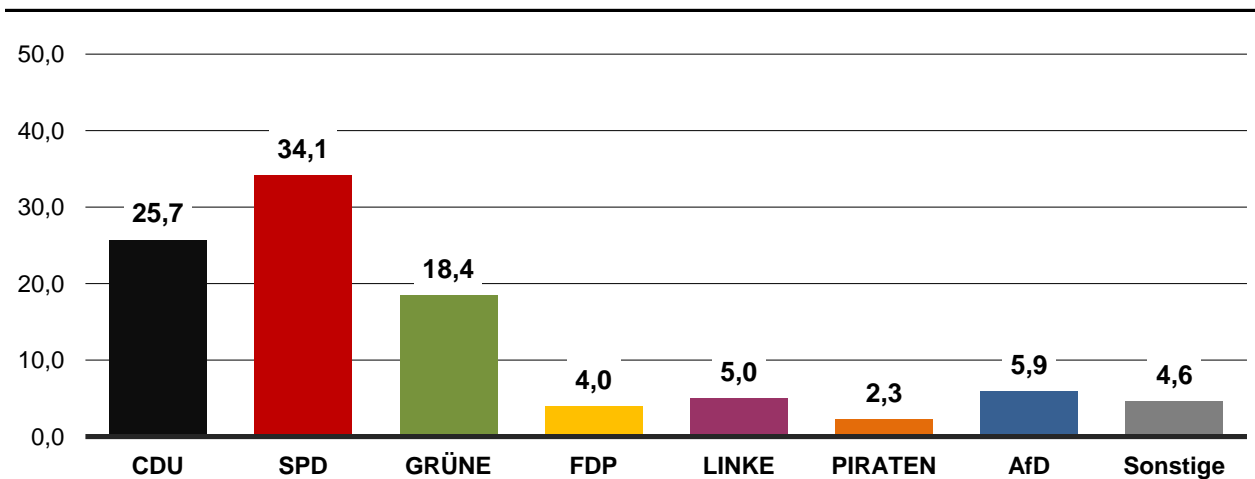
Gewinne und Verluste



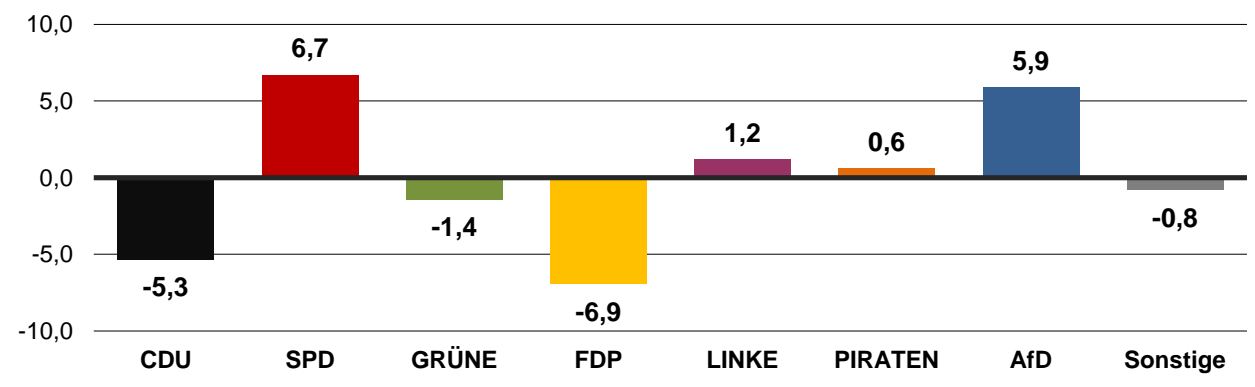


**Ortsteile 4-6
(Steenbek-Projensdorf, Suchsdorf und Wik)**

Merkmal	absolut	in %
Wahlberechtigte	22.448	x
Wähler/-innen	10.238	45,6
ungültig Stimmen	45	0,4
gültig Stimmen	10.193	99,6
von den gültigen Stimmen entfielen auf:		
1. Christlich Demokratische Union Deutschlands (CDU)	2.616	25,7
2. Sozialdemokratische Partei Deutschlands (SPD)	3.471	34,1
3. BÜNDNIS 90/DIE GRÜNEN (GRÜNE)	1.878	18,4
4. Freie Demokratische Partei (FDP)	410	4,0
5. DIE LINKE (DIE LINKE)	513	5,0
6. Piratenpartei Deutschland (PIRATEN)	239	2,3
20. Alternative für Deutschland (AfD)	601	5,9
- Sonstige Parteien (Sonstige)	465	4,6



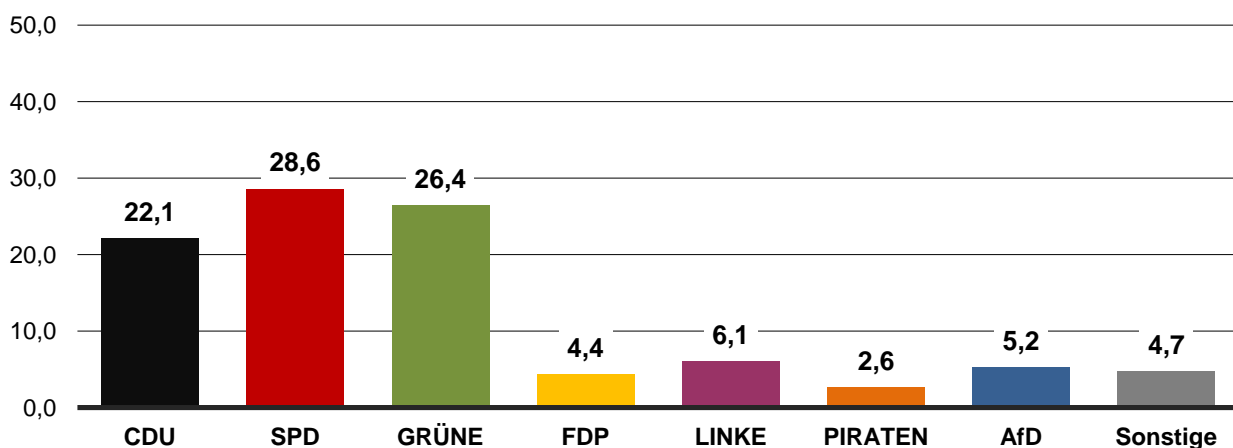
Gewinne und Verluste



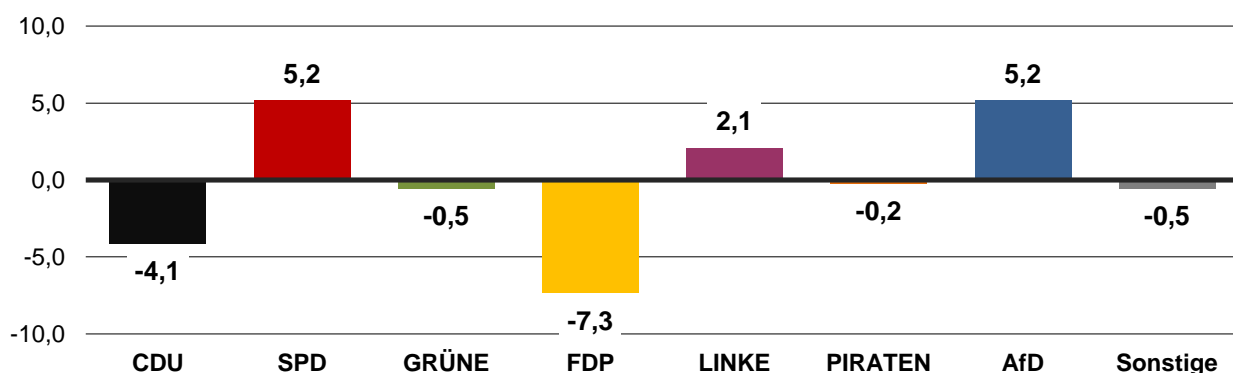


Ortsteile 7 (Ravensberg/Brunswik/Düsternbrook)

Merkmal	absolut	in %
Wahlberechtigte	27.200	x
Wähler/-innen	14.192	52,2
ungültig Stimmen	48	0,3
gültig Stimmen	14.144	99,7
von den gültigen Stimmen entfielen auf:		
1. Christlich Demokratische Union Deutschlands (CDU)	3.127	22,1
2. Sozialdemokratische Partei Deutschlands (SPD)	4.043	28,6
3. BÜNDNIS 90/DIE GRÜNEN (GRÜNE)	3.736	26,4
4. Freie Demokratische Partei (FDP)	616	4,4
5. DIE LINKE (DIE LINKE)	860	6,1
6. Piratenpartei Deutschland (PIRATEN)	362	2,6
20. Alternative für Deutschland (AfD)	733	5,2
- Sonstige Parteien (Sonstige)	667	4,7



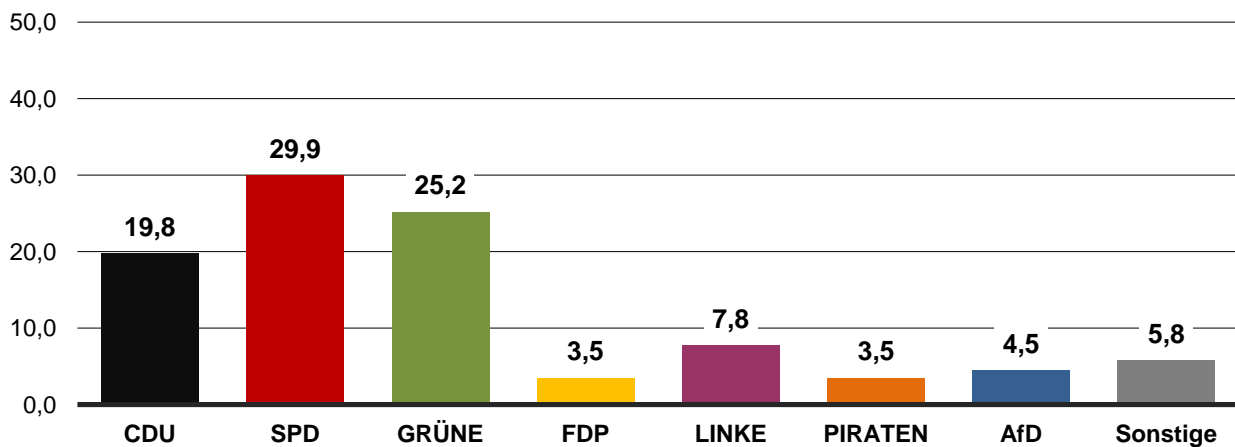
Gewinne und Verluste



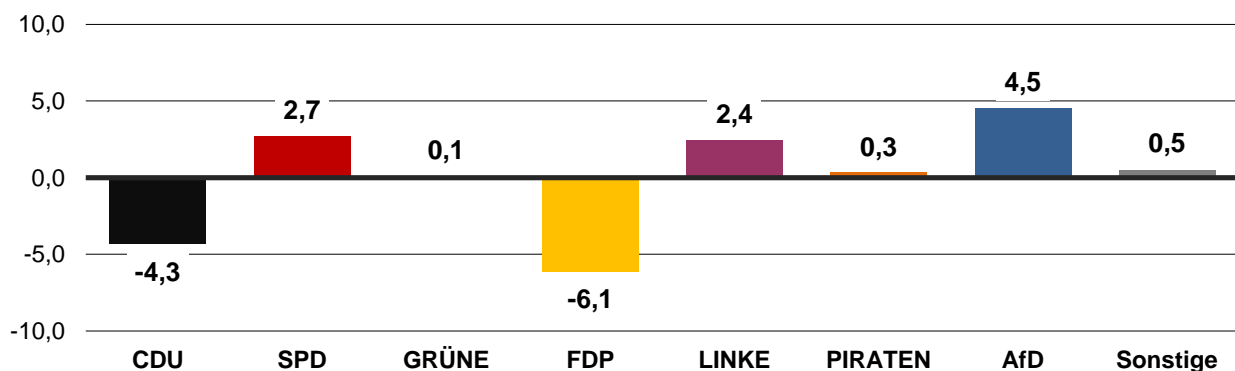


**Ortsteile 8/10
(Schreventeich/Hasseldieksdamm, Mitte)**

Merkmal	absolut	in %
Wahlberechtigte	36.002	x
Wähler/-innen	16.211	45,0
ungültig Stimmen	79	0,5
gültig Stimmen	16.132	99,5
von den gültigen Stimmen entfielen auf:		
1. Christlich Demokratische Union Deutschlands (CDU)	3.198	19,8
2. Sozialdemokratische Partei Deutschlands (SPD)	4.829	29,9
3. BÜNDNIS 90/DIE GRÜNEN (GRÜNE)	4.066	25,2
4. Freie Demokratische Partei (FDP)	557	3,5
5. DIE LINKE (DIE LINKE)	1.257	7,8
6. Piratenpartei Deutschland (PIRATEN)	562	3,5
20. Alternative für Deutschland (AfD)	734	4,5
- Sonstige Parteien (Sonstige)	929	5,8



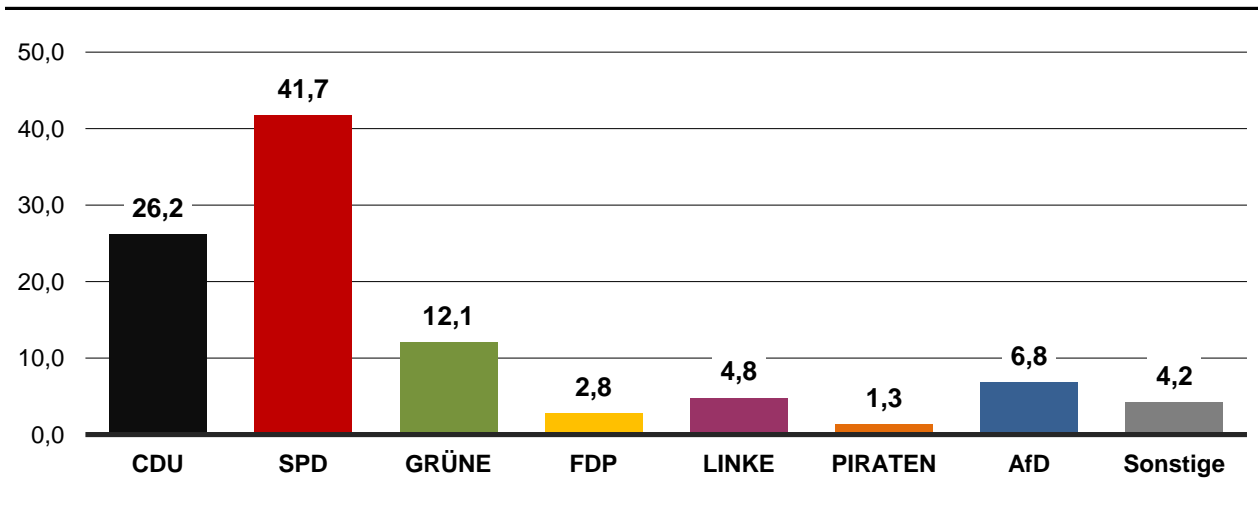
Gewinne und Verluste



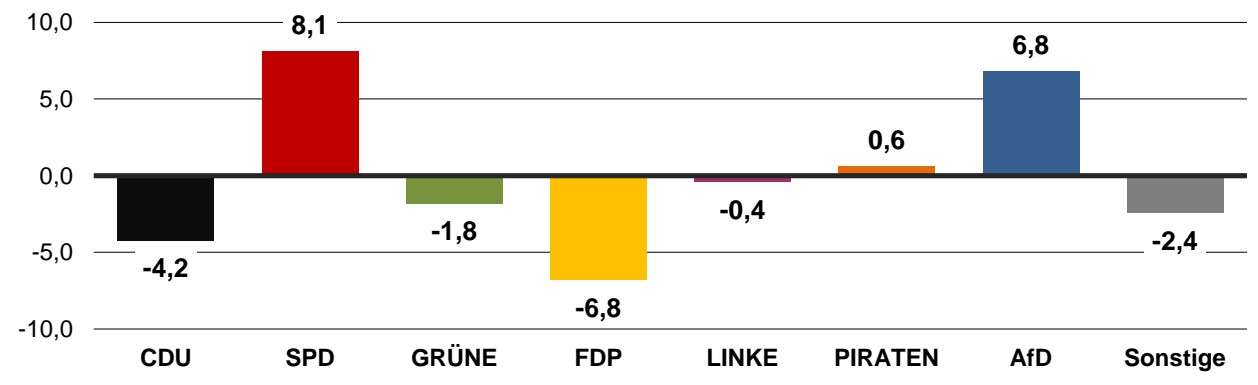


**Ortsteile 9/11
(Mettenhof, Russee/Hammer/Demühlen)**

Merkmal	absolut	in %
Wahlberechtigte	19.624	x
Wähler/-innen	6.458	32,9
ungültig Stimmen	52	0,8
gültig Stimmen	6.406	99,2
von den gültigen Stimmen entfielen auf:		
1. Christlich Demokratische Union Deutschlands (CDU)	1.681	26,2
2. Sozialdemokratische Partei Deutschlands (SPD)	2.670	41,7
3. BÜNDNIS 90/DIE GRÜNEN (GRÜNE)	778	12,1
4. Freie Demokratische Partei (FDP)	178	2,8
5. DIE LINKE (DIE LINKE)	309	4,8
6. Piratenpartei Deutschland (PIRATEN)	85	1,3
20. Alternative für Deutschland (AfD)	436	6,8
- Sonstige Parteien (Sonstige)	269	4,2



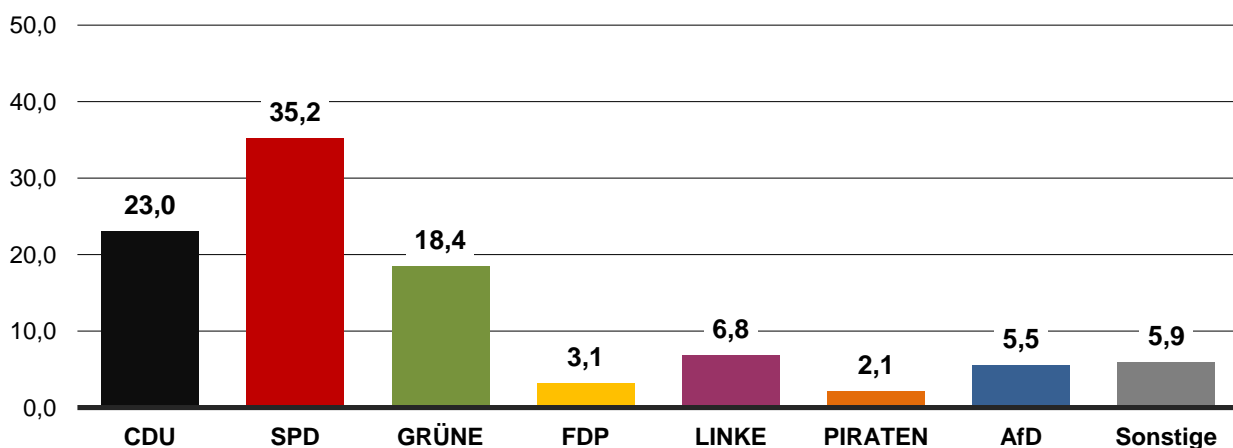
Gewinne und Verluste



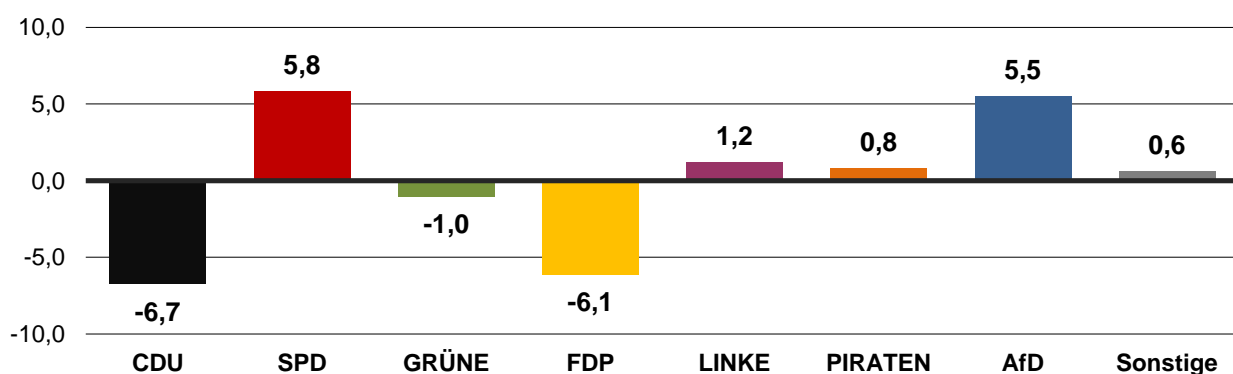


Ortsteile 12 (Hassee/Vieburg)

Merkmal	absolut	in %
Wahlberechtigte	11.331	x
Wähler/-innen	4.460	39,4
ungültig Stimmen	24	0,5
gültig Stimmen	4.436	99,5
von den gültigen Stimmen entfielen auf:		
1. Christlich Demokratische Union Deutschlands (CDU)	1.019	23,0
2. Sozialdemokratische Partei Deutschlands (SPD)	1.563	35,2
3. BÜNDNIS 90/DIE GRÜNEN (GRÜNE)	815	18,4
4. Freie Demokratische Partei (FDP)	139	3,1
5. DIE LINKE (DIE LINKE)	301	6,8
6. Piratenpartei Deutschland (PIRATEN)	95	2,1
20. Alternative für Deutschland (AfD)	243	5,5
- Sonstige Parteien (Sonstige)	261	5,9



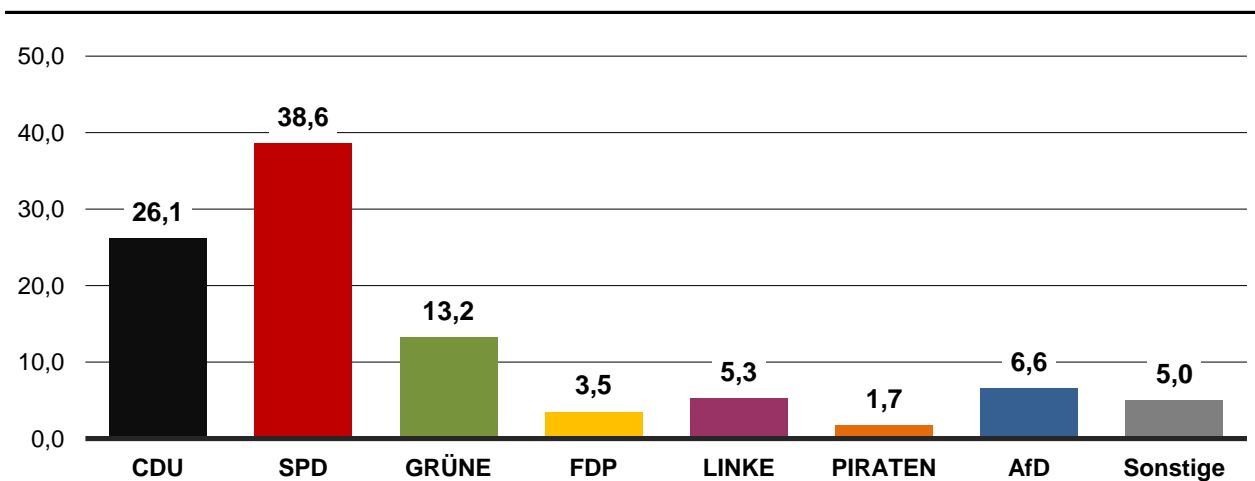
Gewinne und Verluste



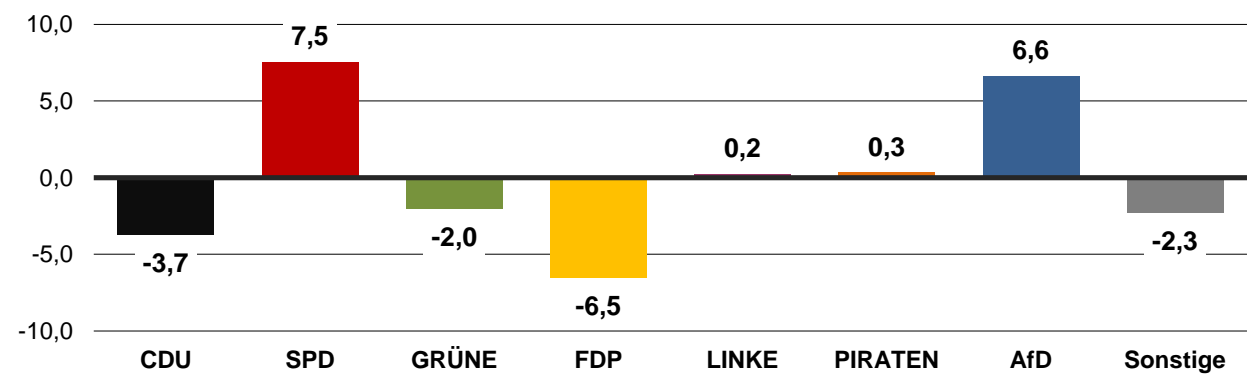


**Ortsteile 13-15
(Meimersdorf/Moorsee, Wellsee/Kronsburg/Rönne,
Elmschenhagen/Kroog)**

Merkmal	absolut	in %
Wahlberechtigte	22.444	x
Wähler/-innen	8.226	36,7
ungültig Stimmen	39	0,5
gültig Stimmen	8.187	99,5
von den gültigen Stimmen entfielen auf:		
1. Christlich Demokratische Union Deutschlands (CDU)	2.138	26,1
2. Sozialdemokratische Partei Deutschlands (SPD)	3.164	38,6
3. BÜNDNIS 90/DIE GRÜNEN (GRÜNE)	1.079	13,2
4. Freie Demokratische Partei (FDP)	284	3,5
5. DIE LINKE (DIE LINKE)	438	5,3
6. Piratenpartei Deutschland (PIRATEN)	136	1,7
20. Alternative für Deutschland (AfD)	537	6,6
- Sonstige Parteien (Sonstige)	411	5,0



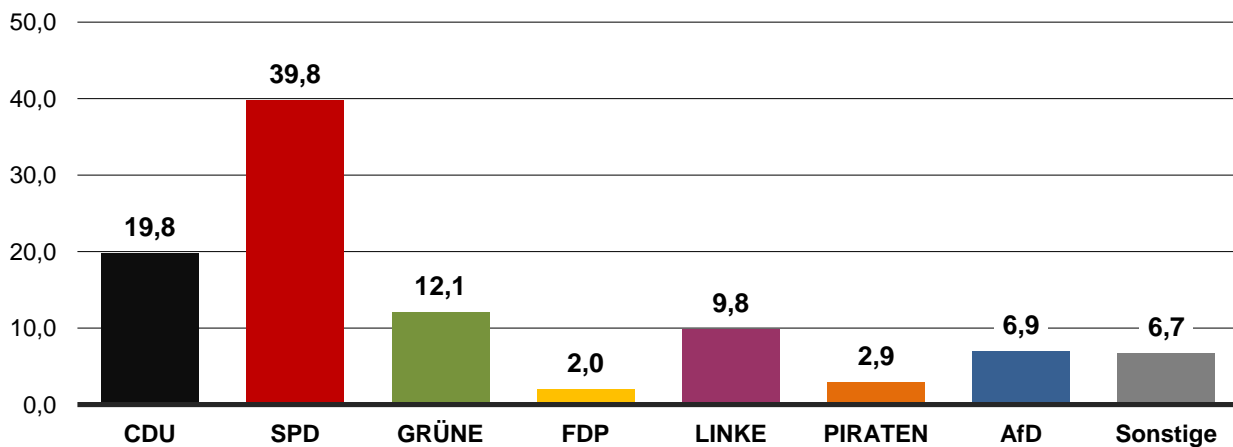
Gewinne und Verluste



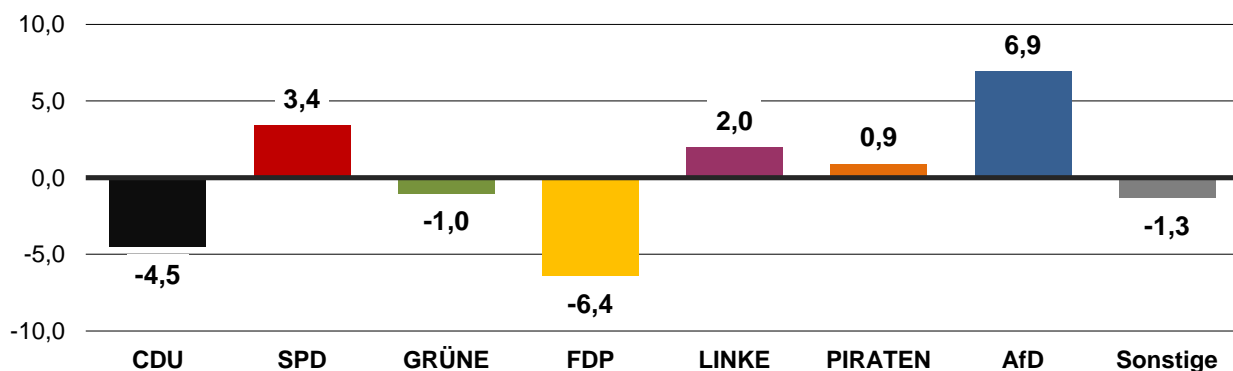


**Ortsteile 16-18
(Gaarden, Ellerbek/Wellingdorf,
Neumühlen-Dietrichsdorf/Oppendorf)**

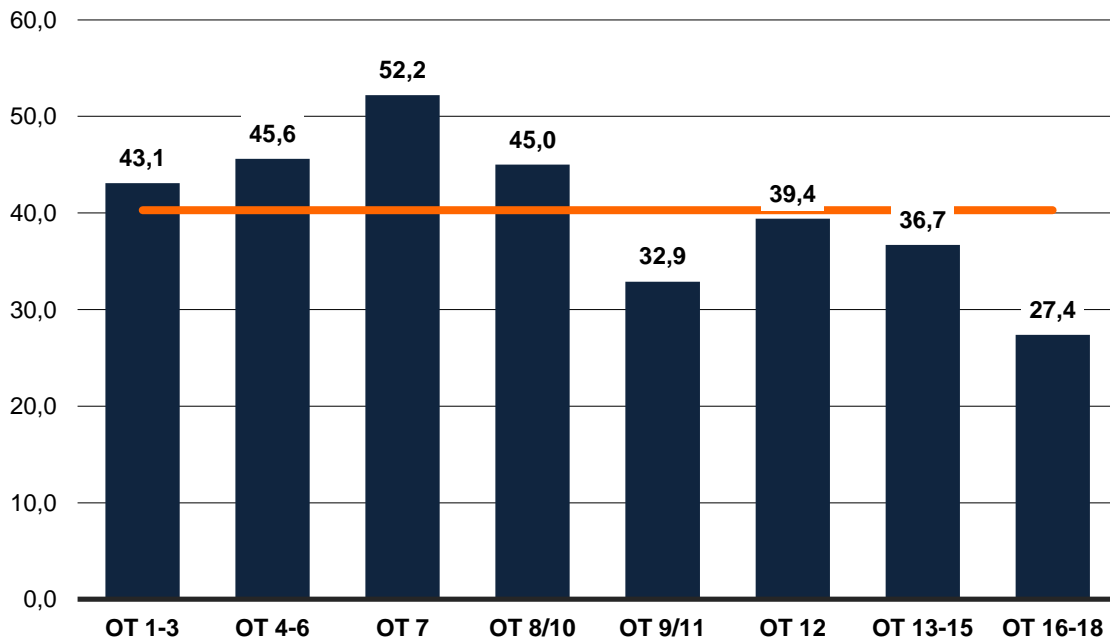
Merkmal	absolut	in %
Wahlberechtigte	33.020	x
Wähler/-innen	9.039	27,4
ungültig Stimmen	64	0,7
gültig Stimmen	8.975	99,3
von den gültigen Stimmen entfielen auf:		
1. Christlich Demokratische Union Deutschlands (CDU)	1.778	19,8
2. Sozialdemokratische Partei Deutschlands (SPD)	3.573	39,8
3. BÜNDNIS 90/DIE GRÜNEN (GRÜNE)	1.090	12,1
4. Freie Demokratische Partei (FDP)	181	2,0
5. DIE LINKE (DIE LINKE)	878	9,8
6. Piratenpartei Deutschland (PIRATEN)	256	2,9
20. Alternative für Deutschland (AfD)	617	6,9
- Sonstige Parteien (Sonstige)	602	6,7



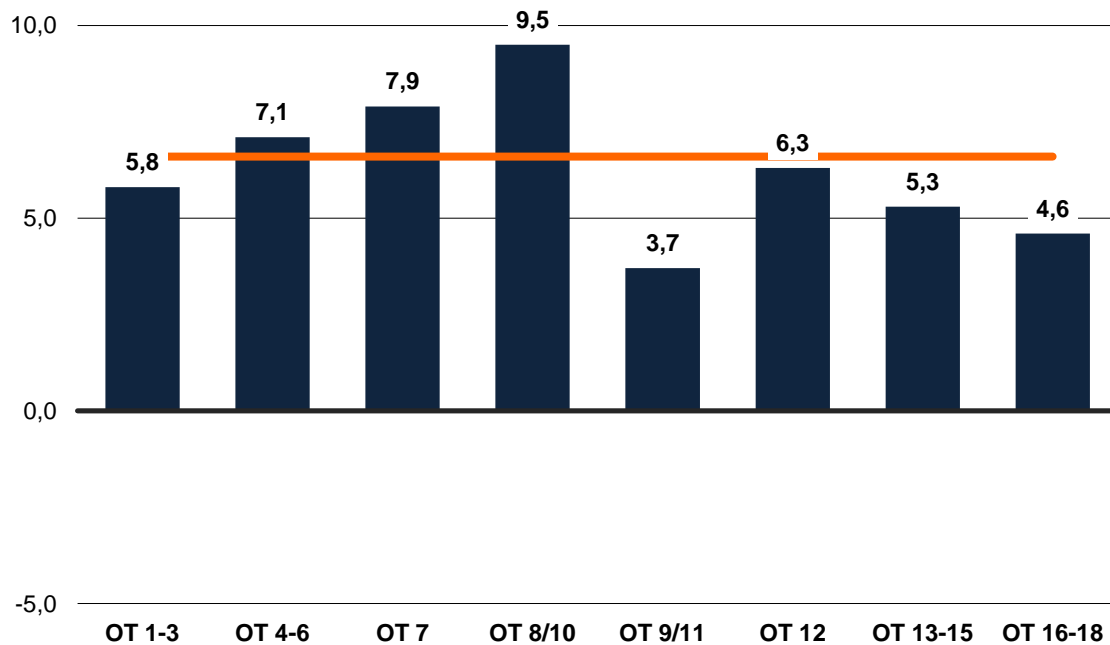
Gewinne und Verluste



Wahlbeteiligung in den Kieler Ortsteilen

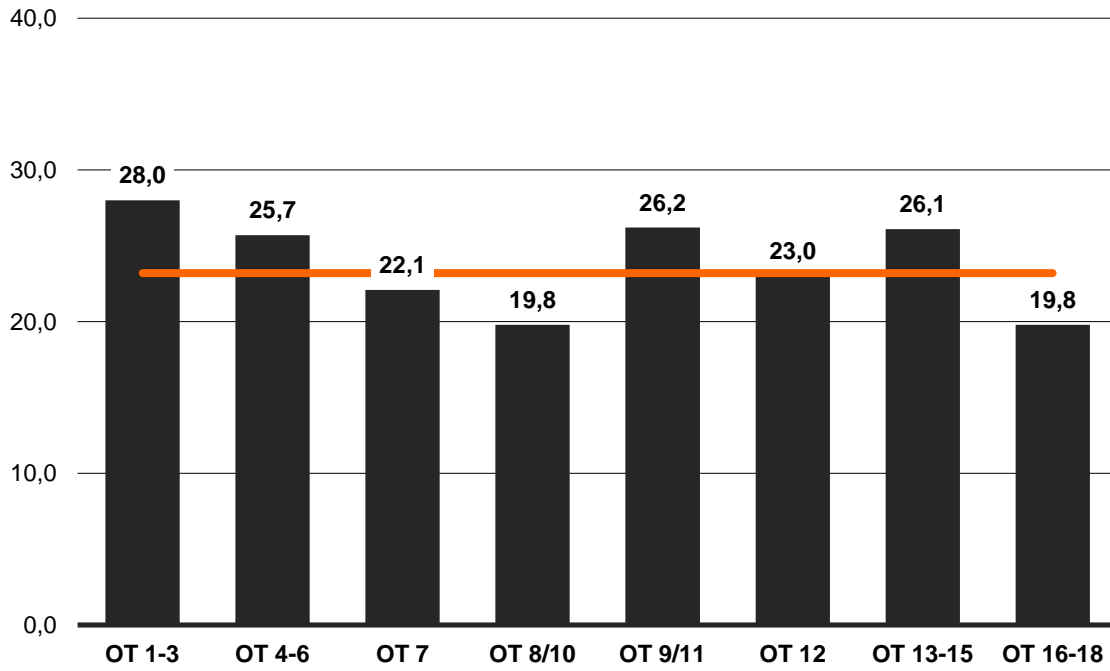


Veränderung der Wahlbeteiligung in den Kieler Ortsteilen

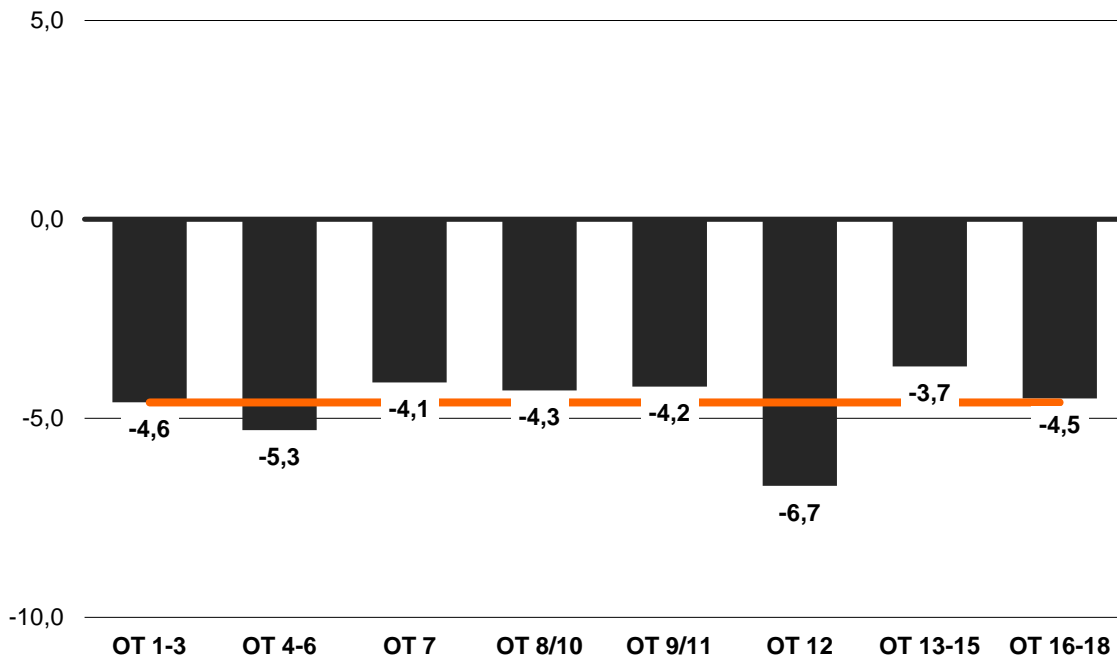


Gesamtstädtischer Durchschnitt: _____

Stimmenanteil CDU in den Kieler Ortsteilen

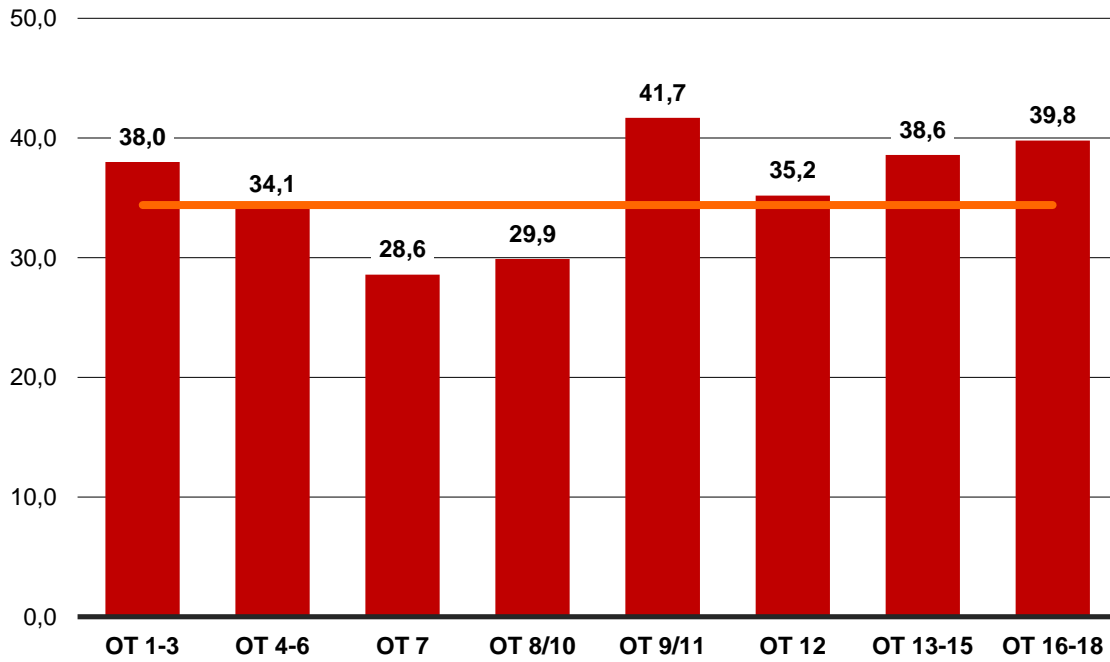


Stimmengewinne und -verluste CDU in den Kieler Ortsteilen

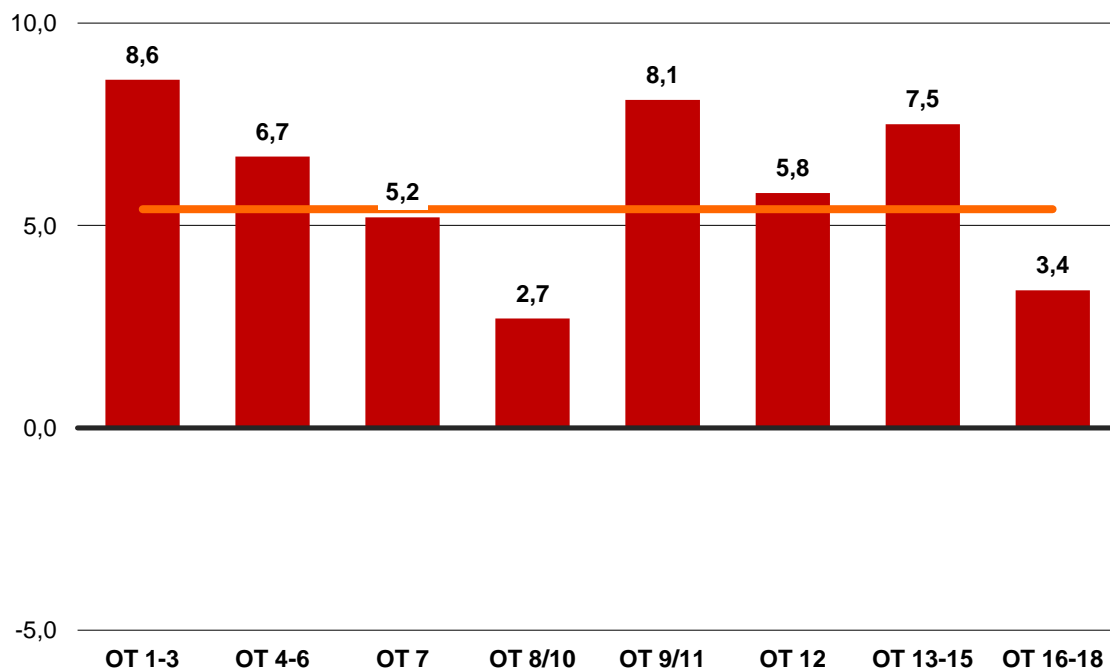


Gesamtstädtischer Durchschnitt:

Stimmenanteil SPD in den Kieler Ortsteilen

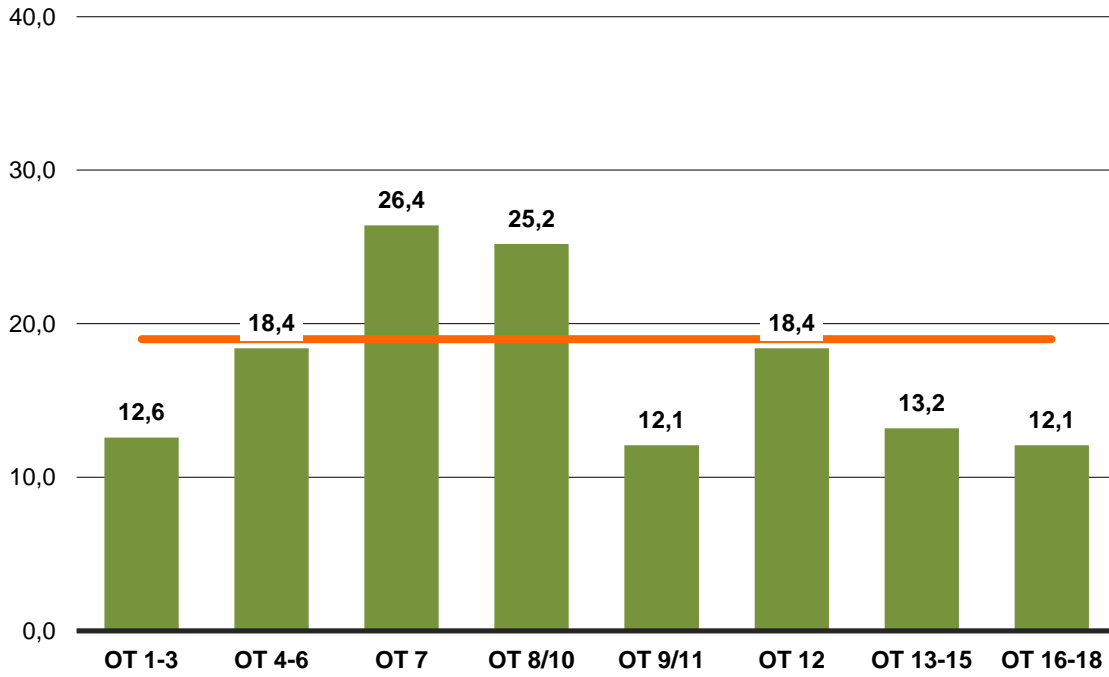


Stimmengewinne und -verluste SPD in den Kieler Ortsteilen

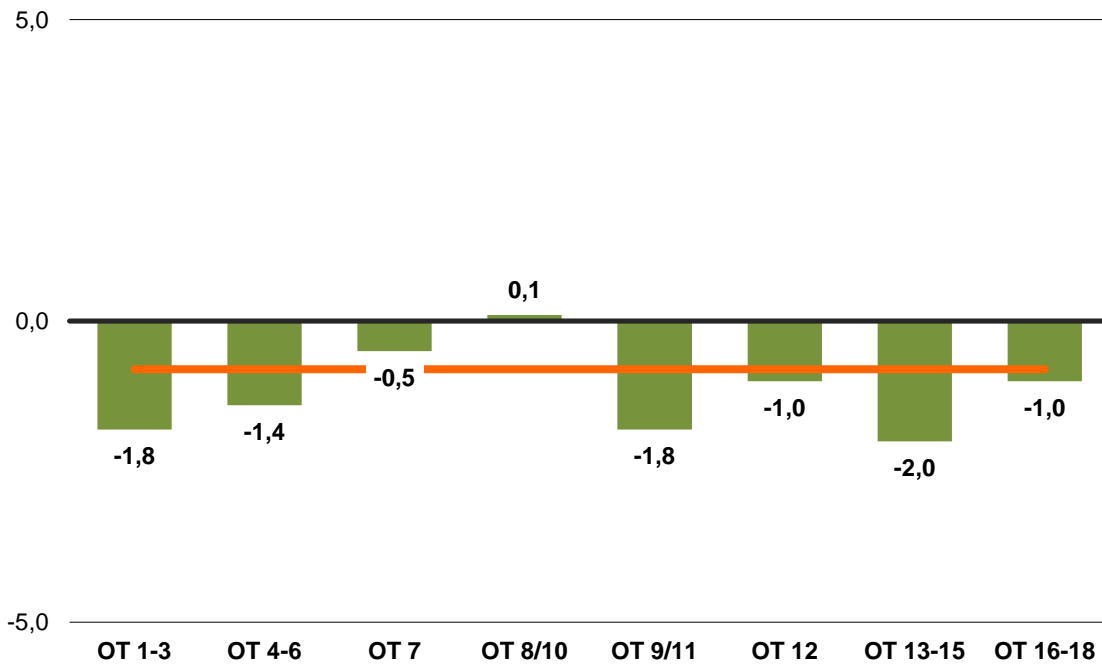


Gesamtstädtischer Durchschnitt:

Stimmenanteil GRÜNE in den Kieler Ortsteilen

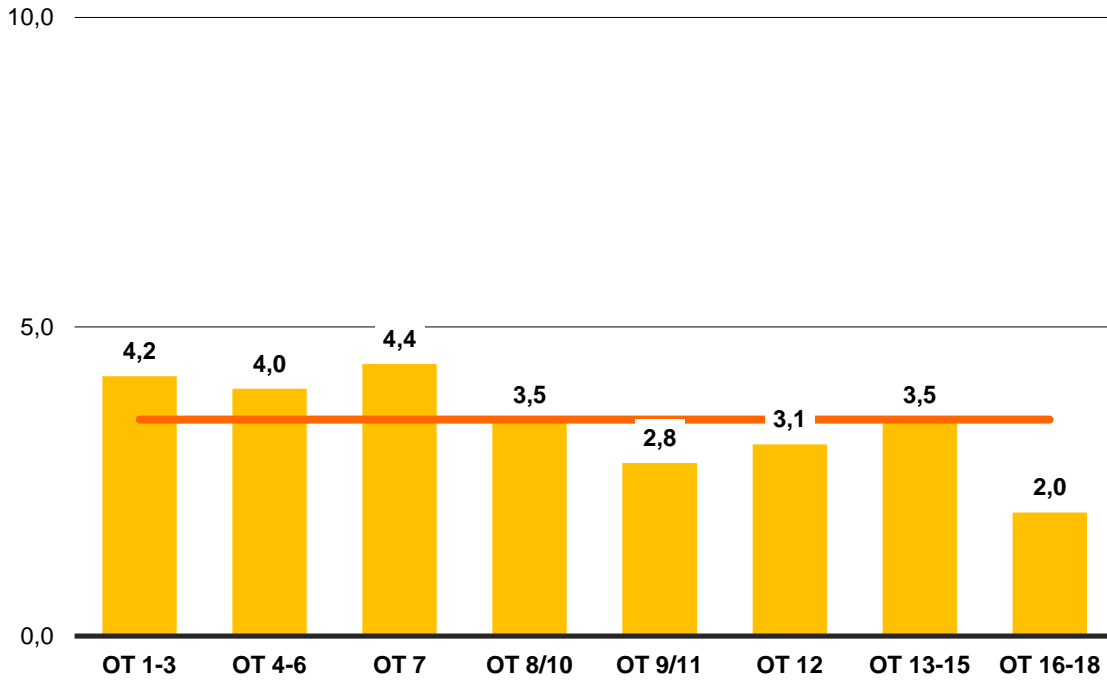


Stimmengewinne und -verluste GRÜNE in den Kieler Ortsteilen

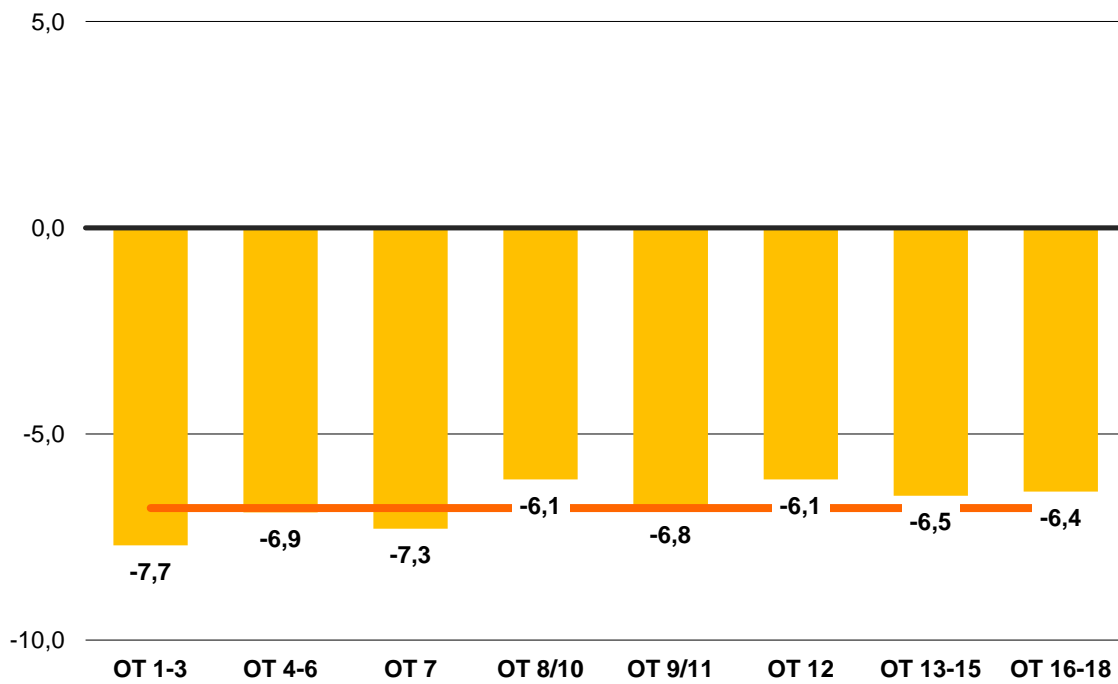


Gesamtstädtischer Durchschnitt:

Stimmenanteil FDP in den Kieler Ortsteilen

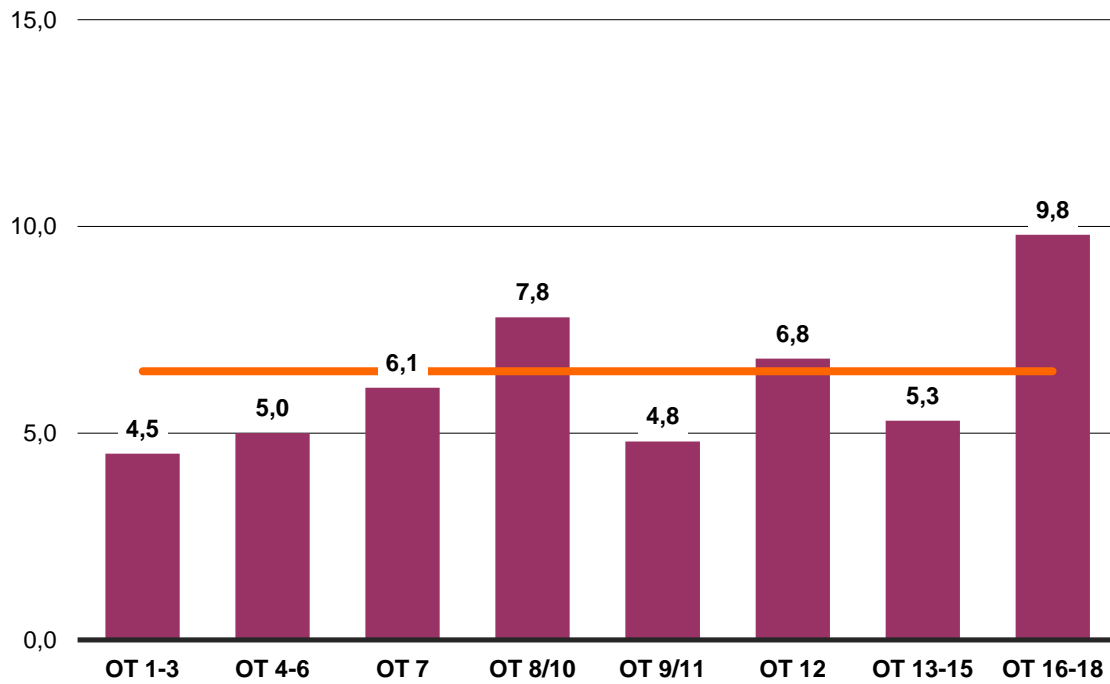


Stimmengewinne und -verluste FDP in den Kieler Ortsteilen

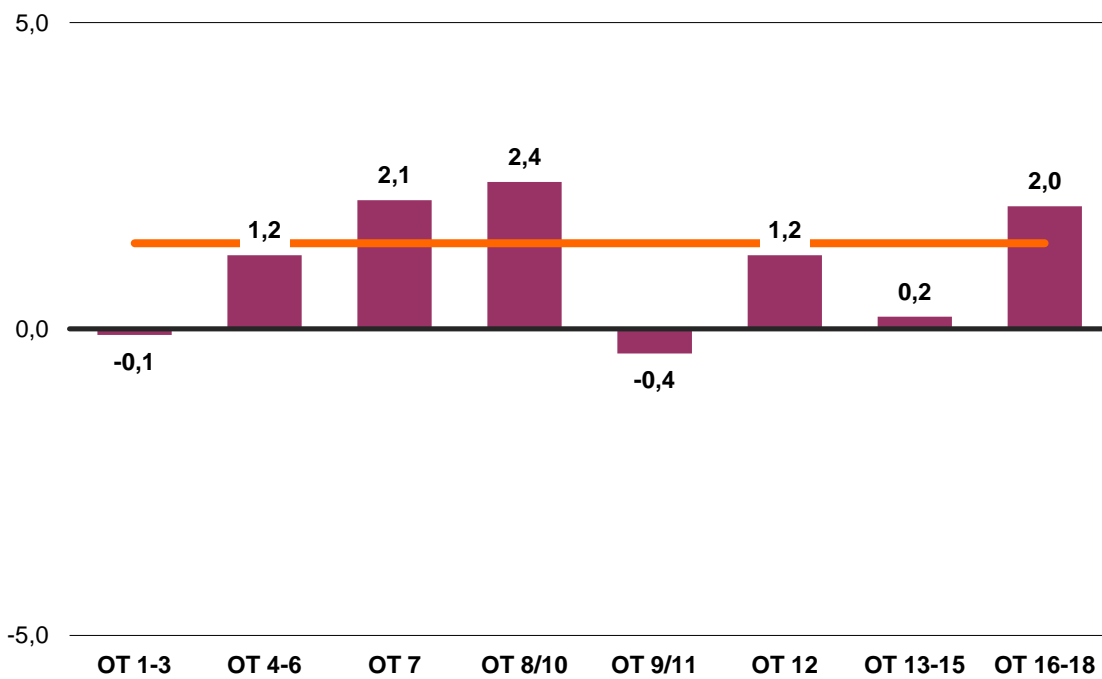


Gesamtstädtischer Durchschnitt:

Stimmenanteil LINKE in den Kieler Ortsteilen

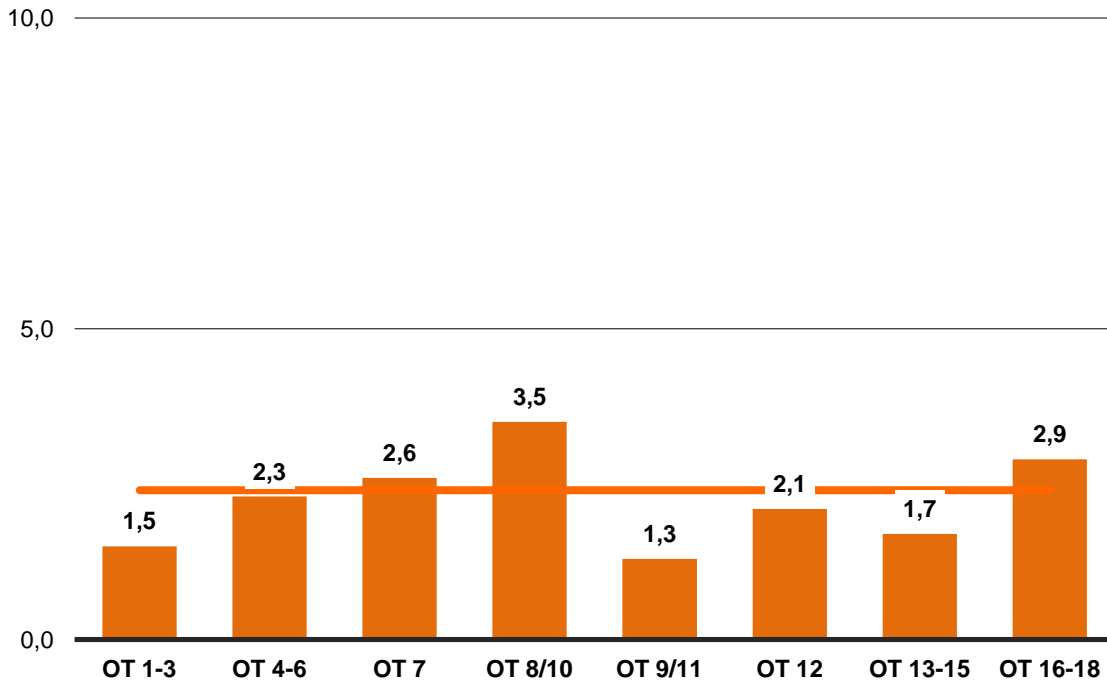


Stimmengewinne und -verluste LINKE in den Kieler Ortsteilen

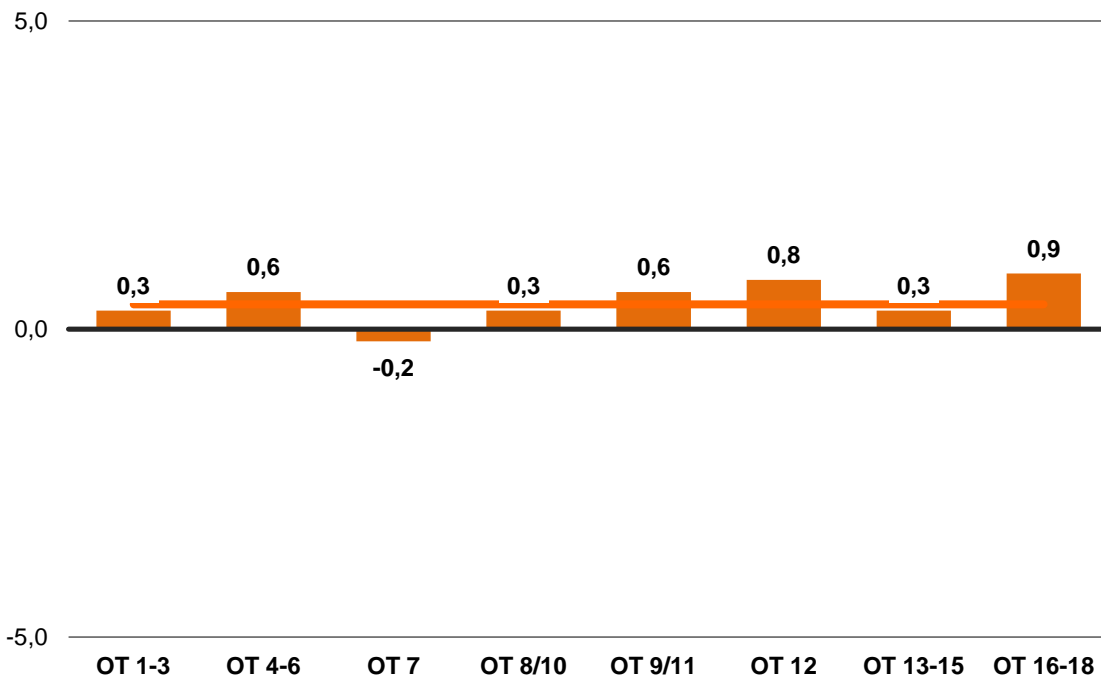


Gesamtstädtischer Durchschnitt:

Stimmenanteil **PIRATEN** in den Kieler Ortsteilen

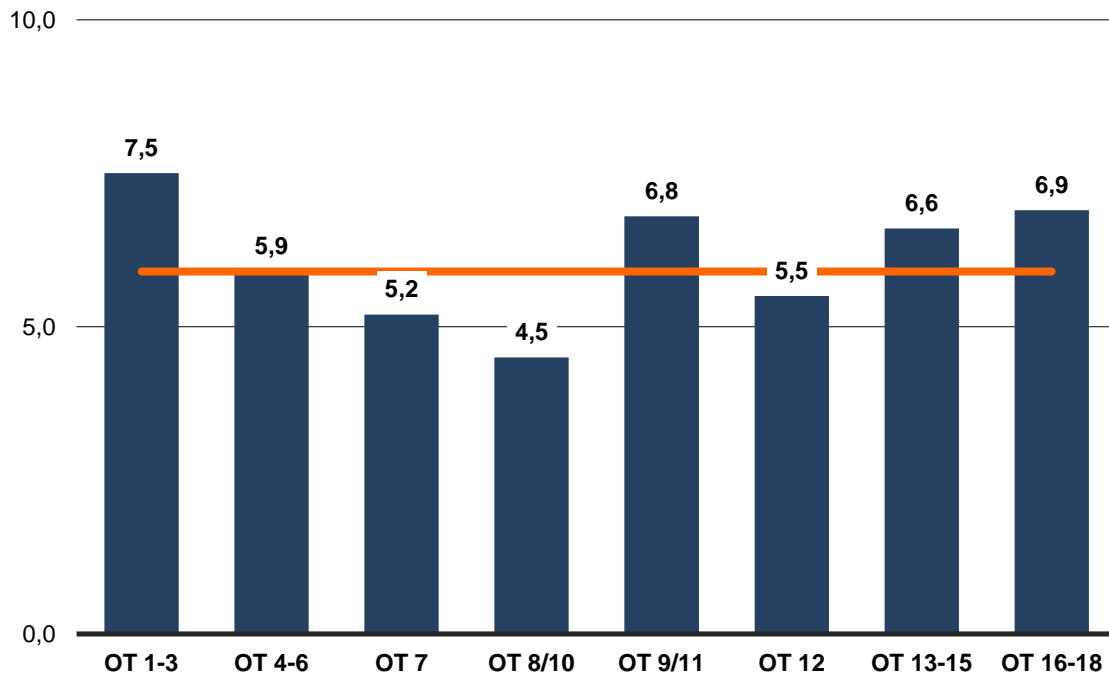


Stimmengewinne und -verluste **PIRATEN** in den Kieler Ortsteilen



Gesamtstädtischer Durchschnitt: _____

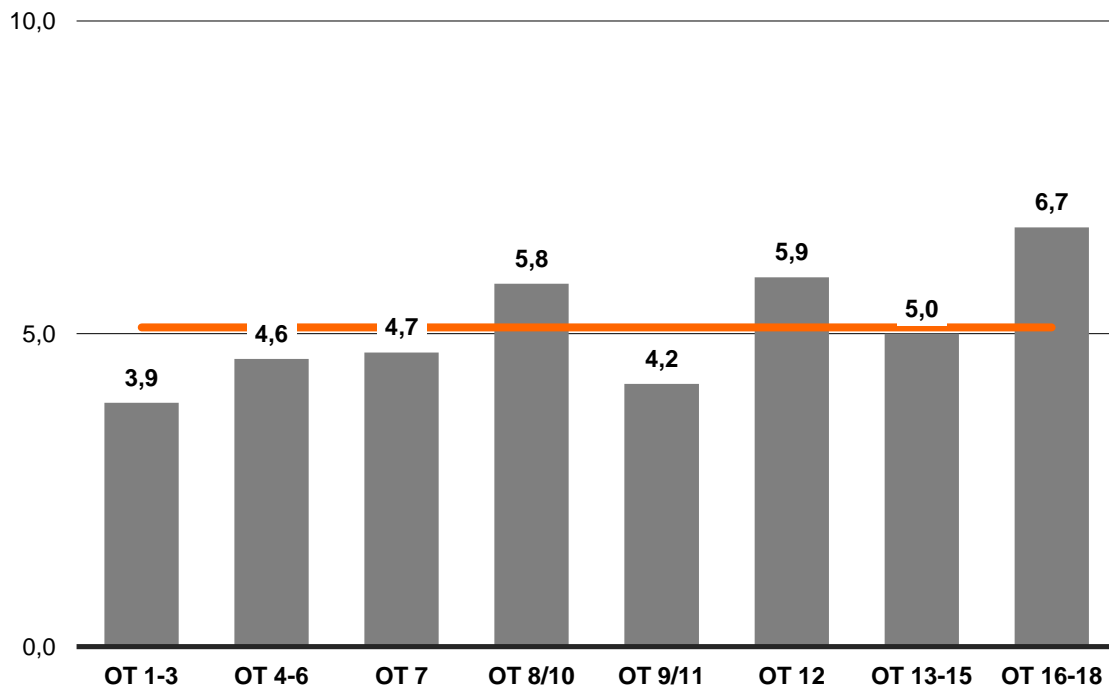
Stimmenanteil AfD in den Kieler Ortsteilen



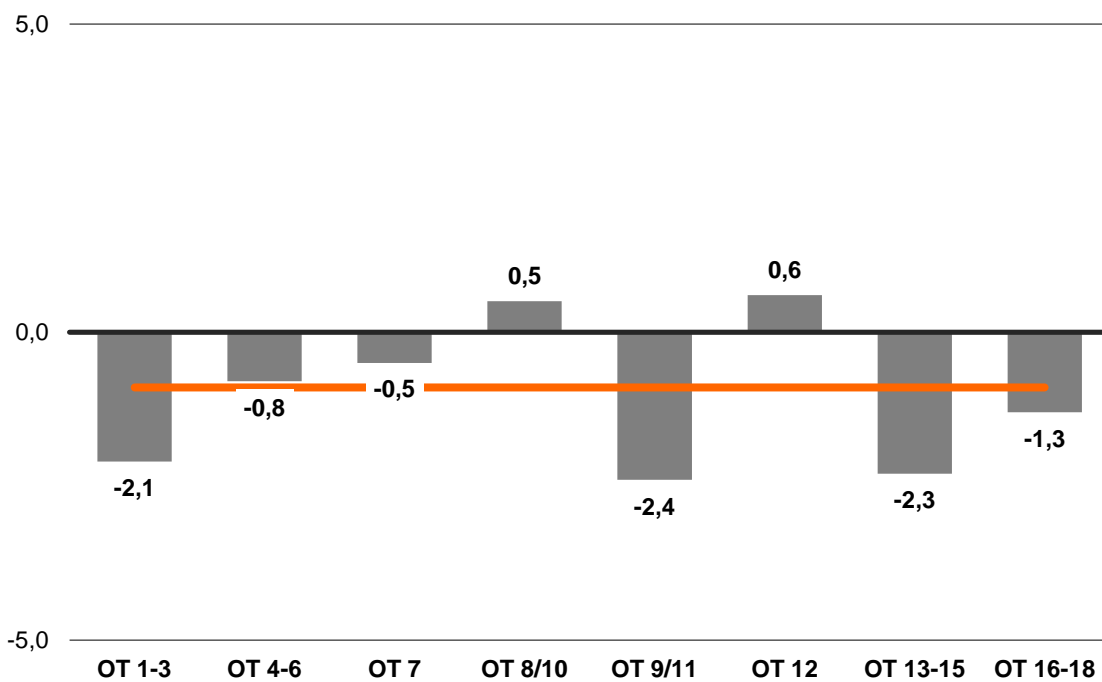
Anmerkung: Die AfD ist bisher noch bei keiner Wahl zum Europäischen Parlament angetreten, daher entfällt die Grafik zu den Gewinnen und Verlusten.

Gesamtstädtischer Durchschnitt: 

Stimmenanteil Sonstige in den Kieler Ortsteilen

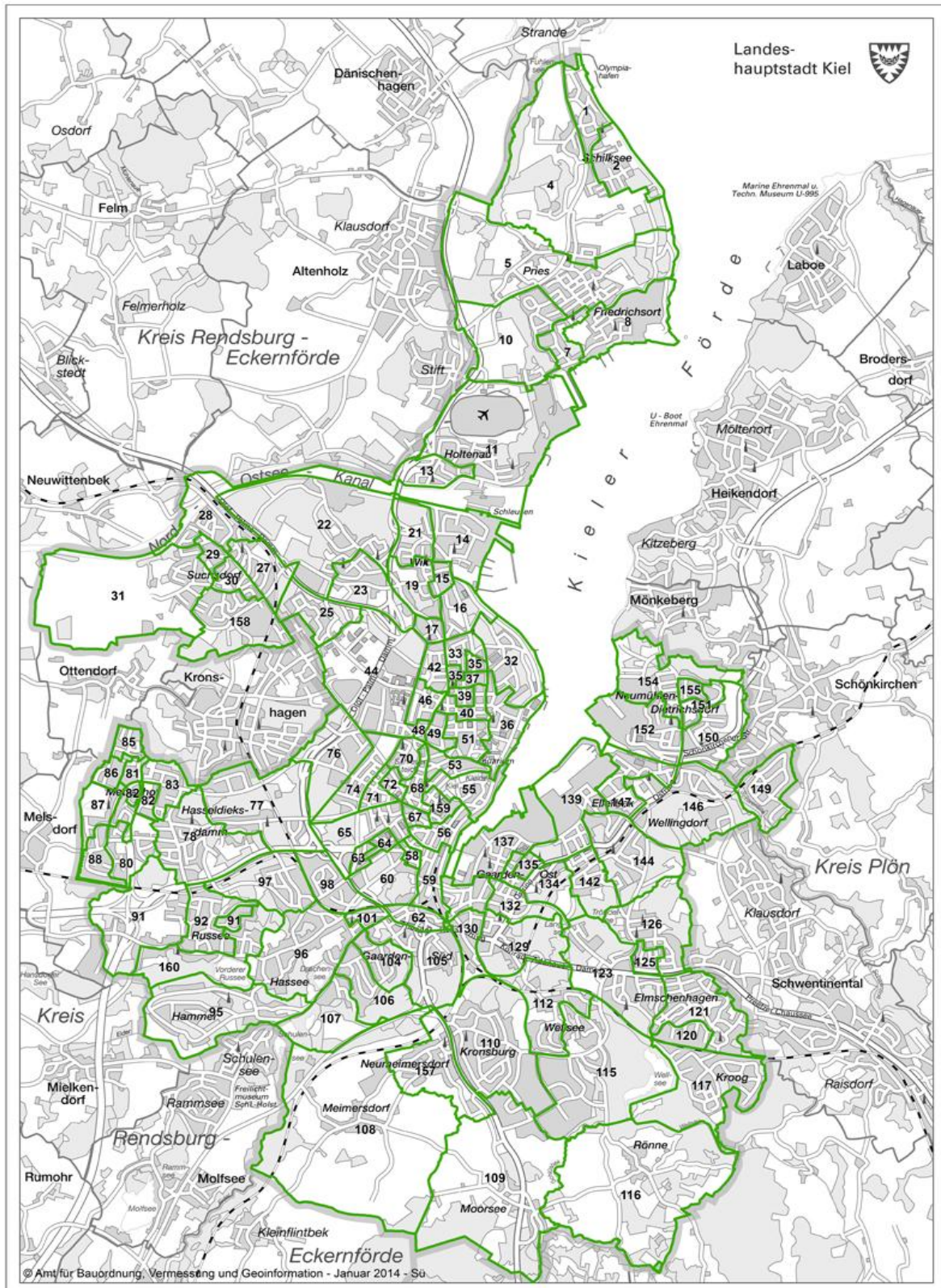


Stimmengewinne und -verluste Sonstige in den Kieler Ortsteilen



Gesamtstädtischer Durchschnitt:

Die Wahlbezirke in der Landeshauptstadt Kiel 2014 - Karte



Die Wahl zum Europäischen Parlament am 25. Mai 2014 in der Landeshauptstadt Kiel

Wahlergebnis in den Wahlbezirken

Wahlbezirk	Wahlberechtigte	Wähler/innen	Gültige Stimmen	von den gültigen Stimmen entfallen auf:																									
				CDU	SPD	GRÜNE	FDP	DIE LINKE	PIRATEN	Tierschutzpartei	FAMILIE	FREIE WÄHLER	REP	PBC	Volksabstimmung	ÖDP	AUF	DKP	CM	BP	BüSo	PSG	AfD	PRO NRW	MLPD	NPD	Die PARTEI		
1	1.089 42,8	466	465	175 37,6	154 33,1	41 8,8	20 4,3	20 4,3	6 1,3	2 0,4	1 0,2	-	-	-	-	1 0,2	-	-	-	-	-	-	-	-	42 9,0	-	-	2 0,4	1 0,2
2	2.251 40,3	908	903	294 32,6	365 40,4	56 6,2	43 4,8	42 4,7	11 1,2	10 1,1	6 0,7	-	1 0,1	-	2 0,2	-	1 0,1	1 0,1	1 0,1	-	-	-	-	-	68 7,5	-	-	-	2 0,2
4	1.016 41,6	423	418	137 32,8	165 39,5	42 10,0	13 3,1	12 2,9	2 0,5	2 0,5	4 1,0	-	-	1 0,2	1 0,2	2 0,5	-	-	-	-	-	-	-	-	35 8,4	-	-	-	2 0,5
5	2.876 28,0	806	794	178 22,4	318 40,1	125 15,7	24 3,0	39 4,9	16 2,0	23 2,9	2 0,3	1 0,1	-	1 0,1	2 0,3	2 0,3	-	2 0,3	-	-	1 0,1	-	-	51 6,4	1 0,1	-	3 0,4	5 0,6	
7	1.443 27,2	392	387	91 23,5	168 43,4	46 11,9	6 1,6	21 5,4	6 1,6	6 1,6	1 0,3	5 1,3	2 0,5	2 0,5	-	-	-	1 0,3	-	-	-	-	-	29 7,5	-	-	-	3 0,8	
8	1.590 28,0	445	440	95 21,6	199 45,2	55 12,5	14 3,2	26 5,9	7 1,6	7 1,6	-	1 0,2	-	-	-	1 0,2	-	-	-	-	-	-	-	30 6,8	-	1 0,2	3 0,7	1 0,2	
10	1.650 31,2	515	510	116 22,7	227 44,5	57 11,2	10 2,0	24 4,7	9 1,8	10 2,0	2 0,4	1 0,2	1 0,2	1 0,2	3 0,6	3 0,6	-	-	-	-	-	-	-	40 7,8	-	-	2 0,4	4 0,8	
11	2.785 37,7	1.050	1.041	282 27,1	337 32,4	157 15,1	58 5,6	50 4,8	27 2,6	20 1,9	8 0,8	2 0,2	-	-	5 0,5	2 0,2	1 0,1	-	-	-	-	-	1 0,1	76 7,3	2 0,2	-	5 0,5	8 0,8	
13	1.366 40,0	547	543	146 26,9	203 37,4	90 16,6	25 4,6	22 4,1	5 0,9	4 0,7	6 1,1	-	-	-	2 0,4	4 0,7	1 0,2	-	-	-	-	-	-	30 5,5	-	-	1 0,2	4 0,7	
14	1.249 32,1	401	399	84 21,1	116 29,1	83 20,8	12 3,0	33 8,3	16 4,0	5 1,3	4 1,0	2 0,5	-	1 0,3	-	4 1,0	2 0,5	-	1 0,3	-	-	-	-	25 6,3	-	-	2 0,5	9 2,3	
15	1.594 34,0	542	542	114 21,0	181 33,4	111 20,5	21 3,9	35 6,5	22 4,1	11 2,0	4 0,7	2 0,4	1 0,2	-	-	-	-	1 0,2	-	-	-	-	-	29 5,4	-	1 0,2	-	9 1,7	
16	1.232 40,7	502	502	134 26,7	140 27,9	116 23,1	21 4,2	28 5,6	6 1,2	4 0,8	-	2 0,4	-	-	1 0,2	2 0,4	-	-	-	-	-	-	-	35 7,0	-	-	-	13 2,6	
17	1.290 32,6	421	421	70 16,6	137 32,5	99 23,5	17 4,0	19 4,5	17 4,0	7 1,7	6 1,4	5 1,2	2 0,5	1 0,2	1 0,2	1 0,2	1 0,2	1 0,2	1 0,2	-	-	-	1 0,2	23 5,5	-	-	1 0,2	12 2,9	

Die Wahl zum Europäischen Parlament am 25. Mai 2014 in der Landeshauptstadt Kiel

Wahlergebnis in den Wahlbezirken

Wahlbezirk	Wahlberechtigte	Wähler/innen	Gültige Stimmen	von den gültigen Stimmen entfallen auf:																							
				CDU	SPD	GRÜNE	FDP	DIE LINKE	PIRATEN	Tierschutzpartei	FAMILIE	FREIE WÄHLER	REP	PBC	Volksabstimmung	ÖDP	AUF	DKP	CM	BP	BüSo	PSG	AfD	PRO NRW	MLPD	NPD	Die PARTEI
19	2.745 33,1	908	902	185 20,5	276 30,6	214 23,7	28 3,1	74 8,2	25 2,8	12 1,3	2 0,2	5 0,6	1 0,1	3 0,3	2 0,2	3 0,3	2 0,2	-	-	1 0,1	-	-	42 4,7	-	-	5 0,6	22 2,4
21	1.072 36,5	391	389	86 22,1	126 32,4	96 24,7	15 3,9	28 7,2	7 1,8	5 1,3	2 0,5	1 0,3	-	1 0,3	-	-	-	-	-	-	-	-	13 3,3	-	-	2 0,5	7 1,8
22	1.610 39,8	640	638	141 22,1	220 34,5	128 20,1	37 5,8	33 5,2	8 1,3	5 0,8	6 0,9	-	-	1 0,2	-	3 0,5	-	-	-	-	-	-	48 7,5	-	-	2 0,3	6 0,9
23	2.462 31,3	770	765	194 25,4	257 33,6	111 14,5	25 3,3	42 5,5	19 2,5	16 2,1	2 0,3	-	1 0,1	2 0,3	1 0,1	3 0,4	-	-	-	-	-	-	71 9,3	1 0,1	-	9 1,2	11 1,4
25	2.187 37,4	817	813	207 25,5	292 35,9	130 16,0	36 4,4	48 5,9	27 3,3	7 0,9	3 0,4	7 0,9	1 0,1	2 0,2	-	1 0,1	1 0,1	-	1 0,1	1 0,1	-	-	39 4,8	-	-	1 0,1	9 1,1
27	1.183 36,3	430	426	136 31,9	136 31,9	73 17,1	12 2,8	16 3,8	10 2,3	7 1,6	-	-	-	-	-	-	1 0,2	-	-	-	-	-	33 7,7	-	-	-	2 0,5
28	1.149 40,4	464	462	164 35,5	159 34,4	63 13,6	19 4,1	16 3,5	5 1,1	7 1,5	-	-	-	-	-	1 0,2	-	-	-	-	-	1 0,2	23 5,0	-	-	1 0,2	3 0,6
29	1.171 25,7	301	299	80 26,8	126 42,1	33 11,0	8 2,7	18 6,0	9 3,0	1 0,3	2 0,7	-	1 0,3	-	1 0,3	-	1 0,3	1 0,3	-	-	-	-	15 5,0	-	-	2 0,7	1 0,3
30	1.105 33,1	366	364	117 32,1	142 39,0	26 7,1	11 3,0	23 6,3	4 1,1	4 1,1	1 0,3	-	-	1 0,3	2 0,5	-	-	-	2 0,5	-	-	-	24 6,6	1 0,3	1 0,3	4 1,1	1 0,3
31	1.338 37,8	506	506	143 28,3	153 30,2	128 25,3	22 4,3	5 1,0	11 2,2	7 1,4	4 0,8	2 0,4	-	-	-	1 0,2	1 0,2	-	-	-	-	-	25 4,9	-	-	-	4 0,8
32	1.068 43,7	467	467	205 43,9	86 18,4	64 13,7	42 9,0	15 3,2	6 1,3	4 0,9	1 0,2	-	-	-	-	2 0,4	3 0,6	-	-	-	-	-	33 7,1	-	1 0,2	1 0,2	4 0,9
33	2.403 42,6	1.024	1.024	193 18,8	343 33,5	280 27,3	27 2,6	60 5,9	23 2,2	16 1,6	3 0,3	3 0,3	-	-	-	6 0,6	-	1 0,1	-	-	1 0,1	-	52 5,1	-	1 0,1	-	15 1,5
35	2.353 44,5	1.046	1.043	209 20,0	290 27,8	307 29,4	44 4,2	63 6,0	25 2,4	14 1,3	1 0,1	2 0,2	-	2 0,2	2 0,2	3 0,3	-	2 0,2	-	1 0,1	-	-	50 4,8	-	1 0,1	2 0,2	25 2,4

Wahlergebnis in den Wahlbezirken

Wahlbezirk	Wahlberechtigte	Wähler/innen	Gültige Stimmen	von den gültigen Stimmen entfallen auf:																							
				CDU	SPD	GRÜNE	FDP	DIE LINKE	PIRATEN	Tierschutzpartei	FAMILIE	FREIE WÄHLER	REP	PBC	Volksabstimmung	ÖDP	AUF	DKP	CM	BP	BüSo	PSG	AfD	PRO NRW	MLPD	NPD	Die PARTEI
36	1.053 39,6	417	417	150 36,0	104 24,9	59 14,1	47 11,3	6 1,4	6 1,4	3 0,7	-	-	-	2 0,5	1 0,2	-	1 0,2	-	-	-	-	-	35 8,4	-	-	-	3 0,7
37	1.315 40,1	527	527	117 22,2	157 29,8	156 29,6	25 4,7	24 4,6	12 2,3	7 1,3	2 0,4	2 0,4	-	-	-	-	1 0,2	2 0,4	-	-	-	-	15 2,8	-	-	1 0,2	6 1,1
39	1.472 42,8	630	629	127 20,2	164 26,1	193 30,7	27 4,3	51 8,1	10 1,6	8 1,3	5 0,8	-	-	-	-	-	-	-	-	-	-	-	24 3,8	-	1 0,2	-	19 3,0
40	2.451 42,9	1.052	1.043	262 25,1	274 26,3	251 24,1	57 5,5	72 6,9	29 2,8	19 1,8	5 0,5	3 0,3	-	-	2 0,2	3 0,3	1 0,1	1 0,1	-	-	-	-	39 3,7	-	-	3 0,3	22 2,1
42	2.932 37,5	1.100	1.095	172 15,7	346 31,6	305 27,9	46 4,2	85 7,8	43 3,9	21 1,9	6 0,5	-	2 0,2	1 0,1	-	7 0,6	-	2 0,2	1 0,1	-	-	-	39 3,6	-	-	1 0,1	18 1,6
44	2.994 40,9	1.226	1.222	187 15,3	344 28,2	391 32,0	41 3,4	83 6,8	43 3,5	15 1,2	4 0,3	10 0,8	-	1 0,1	3 0,2	6 0,5	2 0,2	3 0,2	-	-	-	-	55 4,5	1 0,1	-	2 0,2	31 2,5
46	3.053 41,1	1.255	1.253	191 15,2	366 29,2	441 35,2	29 2,3	88 7,0	38 3,0	11 0,9	-	5 0,4	-	1 0,1	2 0,2	2 0,2	-	1 0,1	-	-	-	1 0,1	45 3,6	-	1 0,1	-	31 2,5
48	1.186 41,1	487	485	83 17,1	146 30,1	144 29,7	19 3,9	35 7,2	22 4,5	3 0,6	1 0,2	-	1 0,2	-	-	2 0,4	1 0,2	1 0,2	-	-	-	-	15 3,1	-	-	-	12 2,5
49	2.564 31,9	818	811	181 22,3	233 28,7	212 26,1	20 2,5	53 6,5	14 1,7	14 1,7	-	1 0,1	-	-	-	6 0,7	1 0,1	1 0,1	-	-	-	-	56 6,9	-	2 0,2	2 0,2	15 1,8
51	2.356 34,2	806	805	181 22,5	251 31,2	177 22,0	24 3,0	64 8,0	18 2,2	9 1,1	1 0,1	3 0,4	-	4 0,5	-	4 0,5	1 0,1	1 0,1	2 0,2	-	-	-	49 6,1	-	-	2 0,2	14 1,7
53	2.439 35,8	874	872	178 20,4	234 26,8	217 24,9	35 4,0	76 8,7	35 4,0	12 1,4	1 0,1	1 0,1	-	1 0,1	-	3 0,3	-	2 0,2	-	-	-	1 0,1	42 4,8	-	3 0,3	3 0,3	28 3,2
55	1.260 33,0	416	413	118 28,6	130 31,5	72 17,4	21 5,1	25 6,1	14 3,4	2 0,5	1 0,2	1 0,2	-	1 0,2	1 0,2	1 0,2	-	-	-	-	-	-	20 4,8	-	-	-	6 1,5
56	1.336 30,4	406	405	69 17,0	125 30,9	91 22,5	12 3,0	33 8,1	20 4,9	7 1,7	1 0,2	1 0,2	-	1 0,2	1 0,2	-	-	-	-	-	-	-	26 6,4	-	-	2 0,5	16 4,0

Die Wahl zum Europäischen Parlament am 25. Mai 2014 in der Landeshauptstadt Kiel

Wahlergebnis in den Wahlbezirken

Wahlbezirk	Wahlberechtigte	Wähler/innen	Gültige Stimmen	von den gültigen Stimmen entfallen auf:																							
				CDU	SPD	GRÜNE	FDP	DIE LINKE	PIRATEN	Tierschutzpartei	FAMILIE	FREIE WÄHLER	REP	PBC	Volksabstimmung	ÖDP	AUF	DKP	CM	BP	BüSo	PSG	AfD	PRO NRW	MLPD	NPD	Die PARTEI
58	1.618 31,5	509	504	89 17,7	134 26,6	135 26,8	8 1,6	57 11,3	24 4,8	19 3,8	3 0,6	3 0,6	1 0,2	-	1 0,2	-	1 0,2	-	1 0,2	-	-	-	15 3,0	-	-	1 0,2	12 2,4
59	1.624 29,9	485	482	84 17,4	141 29,3	119 24,7	13 2,7	44 9,1	20 4,1	11 2,3	1 0,2	1 0,2	-	2 0,4	4 0,8	2 0,4	-	3 0,6	-	-	1 0,2	-	18 3,7	-	-	2 0,4	16 3,3
60	3.093 36,0	1.114	1.107	189 17,1	325 29,4	285 25,7	31 2,8	105 9,5	42 3,8	25 2,3	8 0,7	3 0,3	2 0,2	2 0,2	-	1 0,1	-	1 0,1	-	-	-	1 0,1	50 4,5	-	1 0,1	5 0,5	31 2,8
62	1.622 22,3	361	359	46 12,8	100 27,9	91 25,3	10 2,8	39 10,9	20 5,6	9 2,5	2 0,6	3 0,8	-	1 0,3	3 0,8	-	2 0,6	3 0,8	1 0,3	-	-	-	16 4,5	-	-	-	13 3,6
63	1.354 31,9	432	429	75 17,5	141 32,9	105 24,5	10 2,3	49 11,4	11 2,6	10 2,3	1 0,2	1 0,2	1 0,2	1 0,2	-	-	-	1 0,2	1 0,2	-	-	1 0,2	10 2,3	-	-	1 0,2	10 2,3
64	1.373 29,4	404	403	49 12,2	131 32,5	124 30,8	7 1,7	33 8,2	17 4,2	5 1,2	-	-	-	-	1 0,2	2 0,5	-	-	-	1 0,2	-	-	19 4,7	-	-	-	14 3,5
65	2.811 36,0	1.012	1.008	174 17,3	329 32,6	247 24,5	25 2,5	85 8,4	32 3,2	23 2,3	1 0,1	3 0,3	1 0,1	-	4 0,4	6 0,6	-	-	-	-	-	1 0,1	47 4,7	-	-	4 0,4	26 2,6
67	1.190 24,4	290	290	39 13,4	108 37,2	64 22,1	11 3,8	19 6,6	10 3,4	8 2,8	1 0,3	-	1 0,3	1 0,3	2 0,7	-	-	-	-	-	-	-	23 7,9	1 0,3	-	-	2 0,7
68	2.898 40,5	1.174	1.173	193 16,5	347 29,6	380 32,4	42 3,6	84 7,2	29 2,5	10 0,9	1 0,1	3 0,3	1 0,1	-	-	5 0,4	-	1 0,1	-	-	-	1 0,1	43 3,7	-	-	3 0,3	30 2,6
70	1.349 39,1	527	522	112 21,5	149 28,5	145 27,8	19 3,6	41 7,9	19 3,6	9 1,7	-	-	-	-	1 0,2	1 0,2	-	-	-	-	-	-	18 3,4	-	-	-	8 1,5
71	2.901 34,0	987	983	129 13,1	246 25,0	315 32,0	24 2,4	106 10,8	67 6,8	18 1,8	6 0,6	1 0,1	-	-	1 0,1	4 0,4	1 0,1	1 0,1	-	1 0,1	-	-	33 3,4	-	-	3 0,3	27 2,7
72	1.535 38,3	588	586	93 15,9	179 30,5	188 32,1	25 4,3	44 7,5	18 3,1	8 1,4	2 0,3	1 0,2	-	-	-	2 0,3	-	1 0,2	-	-	-	-	20 3,4	-	1 0,2	-	4 0,7
74	2.341 39,4	923	919	181 19,7	267 29,1	253 27,5	29 3,2	71 7,7	20 2,2	16 1,7	5 0,5	-	1 0,1	-	2 0,2	2 0,2	-	2 0,2	-	1 0,1	-	-	45 4,9	-	1 0,1	4 0,4	19 2,1

Die Wahl zum Europäischen Parlament am 25. Mai 2014 in der Landeshauptstadt Kiel

Wahlergebnis in den Wahlbezirken

Wahlbezirk	Wahlberechtigte	Wähler/innen	Gültige Stimmen	von den gültigen Stimmen entfallen auf:																							
				CDU	SPD	GRÜNE	FDP	DIE LINKE	PIRATEN	Tierschutzpartei	FAMILIE	FREIE WÄHLER	REP	PBC	Volksabstimmung	ÖDP	AUF	DKP	CM	BP	BüSo	PSG	AfD	PRO NRW	MLPD	NPD	Die PARTEI
76	1.483 27,6	409	405	81 20,0	134 33,1	102 25,2	13 3,2	34 8,4	14 3,5	2 0,5	1 0,2	2 0,5	1 0,2	-	-	2 0,5	2 0,5	-	-	-	-	-	11 2,7	-	-	-	6 1,5
77	716 39,7	284	283	75 26,5	81 28,6	57 20,1	12 4,2	21 7,4	6 2,1	4 1,4	-	1 0,4	-	-	1 0,4	3 1,1	1 0,4	-	-	-	-	-	17 6,0	-	-	-	4 1,4
78	1.826 39,6	723	721	201 27,9	211 29,3	156 21,6	26 3,6	27 3,7	14 1,9	8 1,1	3 0,4	-	-	1 0,1	3 0,4	5 0,7	1 0,1	1 0,1	-	-	-	-	58 8,0	-	-	1 0,1	5 0,7
80	1.483 19,4	288	283	66 23,3	113 39,9	33 11,7	2 0,7	19 6,7	10 3,5	7 2,5	2 0,7	-	-	-	1 0,4	1 0,4	2 0,7	-	-	-	-	-	23 8,1	-	-	2 0,7	2 0,7
81	1.520 13,6	207	202	54 26,7	87 43,1	7 3,5	4 2,0	9 4,5	2 1,0	6 3,0	1 0,5	-	-	-	2 1,0	-	-	-	-	-	-	-	23 11,4	-	-	5 2,5	2 1,0
82	1.299 14,8	192	191	40 20,9	72 37,7	3 1,6	8 4,2	37 19,4	5 2,6	3 1,6	3 1,6	1 0,5	-	-	-	-	1 0,5	-	-	-	-	-	12 6,3	-	1 0,5	5 2,6	-
83	1.401 21,5	301	296	73 24,7	128 43,2	19 6,4	11 3,7	21 7,1	7 2,4	3 1,0	1 0,3	3 1,0	-	-	2 0,7	2 0,7	-	-	-	-	-	-	22 7,4	-	-	4 1,4	-
85	1.278 34,4	440	435	101 23,2	195 44,8	61 14,0	4 0,9	17 3,9	4 0,9	4 0,9	-	3 0,7	-	-	-	2 0,5	-	-	-	-	-	-	38 8,7	-	-	-	6 1,4
86	1.532 26,9	412	405	111 27,4	194 47,9	26 6,4	7 1,7	18 4,4	7 1,7	8 2,0	-	-	1 0,2	-	1 0,2	-	-	-	-	-	-	1 0,2	27 6,7	-	1 0,2	3 0,7	-
87	1.529 22,2	340	339	107 31,6	148 43,7	23 6,8	9 2,7	19 5,6	3 0,9	2 0,6	3 0,9	3 0,9	-	-	1 0,3	-	1 0,3	-	-	1 0,3	-	-	17 5,0	-	-	2 0,6	-
88	2.618 20,9	546	540	123 22,8	255 47,2	54 10,0	10 1,9	21 3,9	8 1,5	7 1,3	9 1,7	1 0,2	-	-	2 0,4	-	-	-	2 0,4	-	-	2 0,4	33 6,1	-	-	9 1,7	4 0,7
91	2.091 34,5	721	719	226 31,4	260 36,2	105 14,6	19 2,6	29 4,0	6 0,8	18 2,5	2 0,3	-	-	-	-	2 0,3	-	1 0,1	1 0,1	-	-	-	41 5,7	2 0,3	1 0,1	5 0,7	1 0,1
92	2.323 33,7	783	779	193 24,8	324 41,6	120 15,4	26 3,3	29 3,7	9 1,2	8 1,0	4 0,5	6 0,8	1 0,1	-	2 0,3	-	2 0,3	-	-	1 0,1	-	1 0,1	49 6,3	-	-	1 0,1	3 0,4

Die Wahl zum Europäischen Parlament am 25. Mai 2014 in der Landeshauptstadt Kiel

Wahlergebnis in den Wahlbezirken

Wahlbezirk	Wahlberechtigte	Wähler/innen	Gültige Stimmen	von den gültigen Stimmen entfallen auf:																						
				CDU	SPD	GRÜNE	FDP	DIE LINKE	PIRATEN	Tierschutzpartei	FAMILIE	FREIE WÄHLER	REP	PBC	Volksabstimmung	ÖDP	AUF	DKP	CM	BP	BüSo	PSG	AfD	PRO NRW	MLPD	NPD
95	1.052	389	385	70	184	68	6	19	7	4	1	-	1	-	1	-	-	-	-	-	-	19	-	1	-	4
		37,0		18,2	47,8	17,7	1,6	4,9	1,8	1,0	0,3	-	0,3	-	0,3	-	-	-	-	-	-	4,9	-	0,3	-	1,0
96	2.628	659	649	128	219	137	19	51	22	9	3	4	-	1	1	5	-	2	-	-	-	32	1	-	9	6
		25,1		19,7	33,7	21,1	2,9	7,9	3,4	1,4	0,5	0,6	-	0,2	0,2	0,8	-	0,3	-	-	-	4,9	0,2	-	1,4	0,9
97	1.359	474	470	102	149	85	18	43	8	9	-	1	-	1	-	4	3	-	1	1	1	35	-	-	-	9
		34,9		21,7	31,7	18,1	3,8	9,1	1,7	1,9	-	0,2	-	0,2	-	0,9	0,6	-	0,2	0,2	0,2	7,4	-	-	-	1,9
98	1.847	464	463	107	151	99	10	36	11	6	1	2	-	-	-	1	1	2	-	-	-	22	-	-	5	9
		25,1		23,1	32,6	21,4	2,2	7,8	2,4	1,3	0,2	0,4	-	-	-	0,2	0,2	0,4	-	-	-	4,8	-	-	1,1	1,9
101	1.432	320	320	55	114	61	9	23	13	11	-	1	-	-	-	-	-	1	-	-	-	23	-	-	3	6
		22,3		17,2	35,6	19,1	2,8	7,2	4,1	3,4	-	0,3	-	-	-	-	-	0,3	-	-	-	7,2	-	-	0,9	1,9
104	895	431	428	84	174	97	11	16	6	9	4	2	1	-	1	-	-	-	-	-	-	18	-	-	2	3
		48,2		19,6	40,7	22,7	2,6	3,7	1,4	2,1	0,9	0,5	0,2	-	0,2	-	-	-	-	-	-	4,2	-	-	0,5	0,7
105	1.343	466	466	107	173	68	28	36	6	7	2	-	2	1	-	-	1	-	-	-	-	19	-	1	3	12
		34,7		23,0	37,1	14,6	6,0	7,7	1,3	1,5	0,4	-	0,4	0,2	-	-	0,2	-	-	-	-	4,1	-	0,2	0,6	2,6
106	1.001	432	432	132	160	65	12	17	5	10	1	2	-	-	-	-	-	1	-	-	-	22	-	-	-	5
		43,2		30,6	37,0	15,0	2,8	3,9	1,2	2,3	0,2	0,5	-	-	-	-	-	0,2	-	-	-	5,1	-	-	-	1,2
107	826	288	283	59	109	43	6	24	6	10	6	-	1	-	1	-	1	-	-	-	-	14	-	-	2	1
		34,9		20,8	38,5	15,2	2,1	8,5	2,1	3,5	2,1	-	0,4	-	0,4	-	0,4	-	-	-	-	4,9	-	-	0,7	0,4
108	1.001	394	389	140	115	59	16	16	5	6	6	1	-	-	2	-	-	1	1	-	-	21	-	-	-	-
		39,4		36,0	29,6	15,2	4,1	4,1	1,3	1,5	1,5	0,3	-	-	0,5	-	-	0,3	0,3	-	-	5,4	-	-	-	-
109	373	158	156	42	73	11	4	7	-	3	1	-	-	-	-	-	-	-	-	-	-	14	-	-	-	1
		42,4		26,9	46,8	7,1	2,6	4,5	-	1,9	0,6	-	-	-	-	-	-	-	-	-	-	9,0	-	-	-	0,6
110	1.988	704	700	186	279	82	26	24	16	15	4	3	-	-	-	1	-	-	-	-	-	58	1	1	1	3
		35,4		26,6	39,9	11,7	3,7	3,4	2,3	2,1	0,6	0,4	-	-	-	0,1	-	-	-	-	-	8,3	0,1	0,1	0,1	0,4
112	2.597	698	696	166	284	94	24	39	12	12	9	3	1	-	-	1	3	1	-	1	-	36	-	-	5	5
		26,9		23,9	40,8	13,5	3,4	5,6	1,7	1,7	1,3	0,4	0,1	-	-	0,1	0,4	0,1	-	0,1	-	5,2	-	-	0,7	0,7

Die Wahl zum Europäischen Parlament am 25. Mai 2014 in der Landeshauptstadt Kiel

Wahlergebnis in den Wahlbezirken

Wahlbezirk	Wahlberechtigte	Wähler/innen	Gültige Stimmen	von den gültigen Stimmen entfallen auf:																							
				CDU	SPD	GRÜNE	FDP	DIE LINKE	PIRATEN	Tierschutzpartei	FAMILIE	FREIE WÄHLER	REP	PBC	Volksabstimmung	ÖDP	AUF	DKP	CM	BP	BüSo	PSG	AfD	PRO NRW	MLPD	NPD	Die PARTEI
115	1.192 31,8	379	379	110 29,0	135 35,6	55 14,5	20 5,3	14 3,7	4 1,1	5 1,3	4 1,1	-	1 0,3	2 0,5	2 0,5	-	2 0,5	2 0,5	-	1 0,3	-	-	20 5,3	-	-	-	2 0,5
116	367 45,8	168	168	67 39,9	50 29,8	22 13,1	1 0,6	6 3,6	4 2,4	3 1,8	1 0,6	-	-	-	-	-	-	-	-	-	-	-	12 7,1	-	-	1 0,6	1 0,6
117	2.140 36,4	780	774	187 24,2	295 38,1	123 15,9	38 4,9	39 5,0	18 2,3	10 1,3	2 0,3	2 0,3	1 0,1	-	-	2 0,3	-	-	-	1 0,1	-	1 0,1	49 6,3	-	-	3 0,4	3 0,4
120	1.559 24,8	387	386	97 25,1	158 40,9	62 16,1	5 1,3	15 3,9	4 1,0	5 1,3	1 0,3	1 0,3	-	2 0,5	-	1 0,3	-	-	-	1 0,3	2 0,5	-	29 7,5	-	-	2 0,5	1 0,3
121	2.924 25,9	757	756	187 24,7	312 41,3	87 11,5	26 3,4	44 5,8	13 1,7	14 1,9	4 0,5	3 0,4	2 0,3	2 0,3	2 0,3	4 0,5	1 0,1	-	-	-	-	-	46 6,1	-	1 0,1	4 0,5	4 0,5
123	3.060 26,3	805	799	193 24,2	342 42,8	97 12,1	18 2,3	44 5,5	17 2,1	10 1,3	6 0,8	-	-	4 0,5	2 0,3	3 0,4	-	-	-	-	-	1 0,1	49 6,1	-	-	6 0,8	7 0,9
125	1.289 25,1	323	322	46 14,3	115 35,7	56 17,4	7 2,2	44 13,7	9 2,8	4 1,2	2 0,6	-	-	1 0,3	1 0,3	1 0,3	-	1 0,3	-	-	-	-	20 6,2	-	-	11 3,4	4 1,2
126	2.466 29,0	715	711	158 22,2	305 42,9	80 11,3	18 2,5	46 6,5	6 0,8	13 1,8	3 0,4	2 0,3	2 0,3	4 0,6	-	3 0,4	3 0,4	2 0,3	-	-	-	-	45 6,3	2 0,3	-	10 1,4	9 1,3
129	2.558 20,1	514	511	69 13,5	186 36,4	62 12,1	11 2,2	82 16,0	22 4,3	10 2,0	4 0,8	3 0,6	1 0,2	-	2 0,4	-	-	1 0,2	-	-	-	-	43 8,4	-	2 0,4	4 0,8	9 1,8
130	1.407 20,9	294	291	48 16,5	87 29,9	62 21,3	3 1,0	43 14,8	16 5,5	10 3,4	-	1 0,3	-	1 0,3	-	-	-	1 0,3	1 0,3	-	-	-	13 4,5	-	1 0,3	-	4 1,4
132	2.877 20,3	585	579	66 11,4	177 30,6	99 17,1	11 1,9	111 19,2	25 4,3	7 1,2	3 0,5	1 0,2	1 0,2	4 0,7	-	-	2 0,3	2 0,3	1 0,2	-	-	-	32 5,5	-	2 0,3	8 1,4	27 4,7
134	2.779 16,4	456	454	58 12,8	147 32,4	68 15,0	2 0,4	82 18,1	25 5,5	4 0,9	3 0,7	2 0,4	-	1 0,2	-	1 0,2	1 0,2	2 0,4	-	-	-	1 0,2	24 5,3	1 0,2	3 0,7	3 0,7	26 5,7
135	1.449 12,9	187	187	29 15,5	61 32,6	23 12,3	3 1,6	40 21,4	3 1,6	2 1,1	1 0,5	-	-	1 0,5	1 0,5	-	-	3 1,6	-	-	-	-	9 4,8	-	4 2,1	1 0,5	6 3,2

Die Wahl zum Europäischen Parlament am 25. Mai 2014 in der Landeshauptstadt Kiel

Wahlergebnis in den Wahlbezirken

Wahlbezirk	Wahlberechtigte	Wähler/innen	Gültige Stimmen	von den gültigen Stimmen entfallen auf:																							
				CDU	SPD	GRÜNE	FDP	DIE LINKE	PIRATEN	Tierschutzpartei	FAMILIE	FREIE WÄHLER	REP	PBC	Volksabstimmung	ÖDP	AUF	DKP	CM	BP	BüSo	PSG	AfD	PRO NRW	MLPD	NPD	Die PARTEI
137	2.159 17,6	380	368	62 16,8	135 36,7	37 10,1	6 1,6	61 16,6	15 4,1	10 2,7	1 0,3	-	1 0,3	-	1 0,3	-	1 0,3	-	1 0,3	-	-	20 5,4	-	2 0,5	4 1,1	10 2,7	
139	2.187 23,9	522	518	115 22,2	248 47,9	43 8,3	7 1,4	30 5,8	11 2,1	6 1,2	4 0,8	1 0,2	-	-	2 0,4	-	-	-	-	-	-	37 7,1	-	1 0,2	8 1,5	5 1,0	
142	1.887 26,5	500	499	103 20,6	243 48,7	50 10,0	6 1,2	19 3,8	9 1,8	9 1,8	4 0,8	1 0,2	-	-	2 0,4	1 0,2	1 0,2	1 0,2	-	1 0,2	-	41 8,2	-	-	5 1,0	3 0,6	
144	2.856 25,4	726	722	167 23,1	326 45,2	75 10,4	12 1,7	29 4,0	21 2,9	13 1,8	5 0,7	3 0,4	2 0,3	2 0,3	1 0,1	1 0,1	1 0,1	-	1 0,1	-	-	49 6,8	-	-	9 1,2	5 0,7	
146	1.293 31,3	405	402	92 22,9	164 40,8	55 13,7	7 1,7	44 10,9	6 1,5	5 1,2	3 0,7	-	-	-	-	3 0,7	-	-	-	-	-	20 5,0	-	-	2 0,5	1 0,2	
147	2.501 20,3	508	501	113 22,6	204 40,7	51 10,2	13 2,6	33 6,6	9 1,8	10 2,0	2 0,4	1 0,2	-	4 0,8	-	3 0,6	1 0,2	-	-	-	-	44 8,8	-	-	8 1,6	5 1,0	
149	1.048 41,3	433	432	112 25,9	171 39,6	68 15,7	8 1,9	16 3,7	8 1,9	8 1,9	1 0,2	-	-	1 0,2	2 0,5	-	-	1 0,2	-	-	-	34 7,9	-	-	1 0,2	1 0,2	
150	1.005 39,3	395	391	94 24,0	174 44,5	37 9,5	16 4,1	19 4,9	4 1,0	5 1,3	5 1,3	-	-	-	-	-	-	-	-	-	-	36 9,2	-	-	-	1 0,3	
151	909 29,3	266	266	57 21,4	135 50,8	13 4,9	6 2,3	8 3,0	3 1,1	2 0,8	-	-	2 0,8	-	1 0,4	-	-	-	-	-	-	1 0,4	34 12,8	-	-	1 0,4	3 1,1
152	2.564 19,7	504	501	88 17,6	177 35,3	67 13,4	12 2,4	57 11,4	21 4,2	8 1,6	3 0,6	4 0,8	1 0,2	4 0,8	5 1,0	4 0,8	1 0,2	2 0,4	1 0,2	-	1 0,2	24 4,8	-	-	14 2,8	7 1,4	
154	2.214 21,5	475	470	106 22,6	184 39,1	50 10,6	12 2,6	34 7,2	8 1,7	9 1,9	7 1,5	1 0,2	1 0,2	-	2 0,4	1 0,2	1 0,2	-	-	-	-	1 0,2	38 8,1	-	-	13 2,8	2 0,4
155	1.327 22,3	296	294	63 21,4	160 54,4	21 7,1	8 2,7	13 4,4	6 2,0	2 0,7	1 0,3	-	1 0,3	-	1 0,3	-	-	-	-	-	-	12 4,1	-	-	5 1,7	1 0,3	
157	1.488 30,8	459	459	140 30,5	161 35,1	52 11,3	23 5,0	25 5,4	8 1,7	2 0,4	6 1,3	1 0,2	-	-	2 0,4	1 0,2	-	1 0,2	-	-	-	28 6,1	-	1 0,2	6 1,3	2 0,4	

Die Wahl zum Europäischen Parlament am 25. Mai 2014 in der Landeshauptstadt Kiel

Wahlergebnis in den Wahlbezirken

Wahlbezirk	Wahlberechtigte	Wähler/innen	Gültige Stimmen	von den gültigen Stimmen entfallen auf:																							
				CDU	SPD	GRÜNE	FDP	DIE LINKE	PIRATEN	Tierschutzpartei	FAMILIE	FREIE WÄHLER	REP	PBC	Volksabstimmung	ÖDP	AUF	DKP	CM	BP	BüSo	PSG	AfD	PRO NRW	MLPD	NPD	Die PARTEI
158	1.061	454	453	126	183	67	17	9	8	4	2	-	-	-	1	1	-	-	2	-	-	-	25	-	-	1	7
		42,8		27,8	40,4	14,8	3,8	2,0	1,8	0,9	0,4	-	-	-	0,2	0,2	-	-	0,4	-	-	-	5,5	-	-	0,2	1,5
159	1.233	409	407	103	121	82	9	33	16	5	3	6	-	-	1	2	-	-	-	-	-	-	17	-	-	1	8
		33,2		25,3	29,7	20,1	2,2	8,1	3,9	1,2	0,7	1,5	-	-	0,2	0,5	-	-	-	-	-	-	4,2	-	-	0,2	2,0
160	1.498	522	520	136	188	99	18	16	7	7	1	-	1	-	1	-	-	-	-	-	-	-	42	-	-	1	3
		34,8		26,2	36,2	19,0	3,5	3,1	1,3	1,3	0,2	-	0,2	-	0,2	-	-	-	-	-	-	-	8,1	-	-	0,2	0,6
BW 1	-	1.365	1.362	406	469	194	73	51	11	13	6	3	1	2	5	3	-	3	-	1	-	-	116	-	-	1	4
		x		29,8	34,4	14,2	5,4	3,7	0,8	1,0	0,4	0,2	0,1	0,1	0,4	0,2	-	0,2	-	0,1	-	-	8,5	-	-	0,1	0,3
BW 2	-	1.251	1.242	306	422	250	48	61	31	14	6	4	-	6	5	2	-	1	-	-	-	2	70	1	-	3	10
		x		24,6	34,0	20,1	3,9	4,9	2,5	1,1	0,5	0,3	-	0,5	0,4	0,2	-	0,1	-	-	-	0,2	5,6	0,1	-	0,2	0,8
BW 3	-	1.074	1.070	329	405	150	61	25	14	7	3	5	-	1	1	2	-	-	-	-	-	-	61	-	-	1	5
		x		30,7	37,9	14,0	5,7	2,3	1,3	0,7	0,3	0,5	-	0,1	0,1	0,2	-	-	-	-	-	-	5,7	-	-	0,1	0,5
BW 4	-	791	787	238	197	172	46	24	15	5	1	1	1	2	-	-	1	-	-	-	-	-	74	-	-	2	8
		x		30,2	25,0	21,9	5,8	3,0	1,9	0,6	0,1	0,1	0,1	0,3	-	-	0,1	-	-	-	-	-	9,4	-	-	0,3	1,0
BW 5	-	1.235	1.232	338	366	276	77	55	18	11	2	4	-	-	3	3	-	2	-	-	-	-	64	-	1	1	11
		x		27,4	29,7	22,4	6,3	4,5	1,5	0,9	0,2	0,3	-	-	0,2	0,2	-	0,2	-	-	-	-	5,2	-	0,1	0,1	0,9
BW 6	-	1.311	1.304	293	376	308	45	82	40	22	3	5	2	2	6	5	1	1	-	-	-	-	88	2	-	1	22
		x		22,5	28,8	23,6	3,5	6,3	3,1	1,7	0,2	0,4	0,2	0,2	0,5	0,4	0,1	0,1	-	-	-	-	6,7	0,2	-	0,1	1,7
BW 7	-	1.522	1.515	366	486	314	75	92	44	20	4	6	-	1	5	4	-	2	-	2	-	1	68	1	2	1	21
		x		24,2	32,1	20,7	5,0	6,1	2,9	1,3	0,3	0,4	-	0,1	0,3	0,3	-	0,1	-	0,1	-	0,1	4,5	0,1	0,1	0,1	1,4
BW 8	-	1.139	1.132	284	342	244	35	74	32	21	2	4	1	2	2	5	2	2	-	-	-	-	59	-	-	4	17
		x		25,1	30,2	21,6	3,1	6,5	2,8	1,9	0,2	0,4	0,1	0,2	0,2	0,4	0,2	0,2	-	-	-	-	5,2	-	-	0,4	1,5
BW 9	-	1.223	1.214	270	368	280	65	65	38	11	8	10	2	-	1	4	3	1	2	-	-	-	59	-	-	1	26
		x		22,2	30,3	23,1	5,4	5,4	3,1	0,9	0,7	0,8	0,2	-	0,1	0,3	0,2	0,1	0,2	-	-	-	4,9	-	-	0,1	2,1
BW 10	-	1.317	1.312	381	522	160	54	55	10	12	8	-	1	-	2	1	5	-	-	-	1	1	90	1	-	4	4
		x		29,0	39,8	12,2	4,1	4,2	0,8	0,9	0,6	-	0,1	-	0,2	0,1	0,4	-	-	-	0,1	0,1	6,9	0,1	-	0,3	0,3

Die Wahl zum Europäischen Parlament am 25. Mai 2014 in der Landeshauptstadt Kiel

Wahlergebnis in den Wahlbezirken

Wahlbezirk	Wahlberechtigte	Wähler/innen	Gültige Stimmen	von den gültigen Stimmen entfallen auf:																							
				CDU	SPD	GRÜNE	FDP	DIE LINKE	PIRATEN	Tierschutzpartei	FAMILIE	FREIE WÄHLER	REP	PBC	Volksabstimmung	ÖDP	AUF	DKP	CM	BP	BüSo	PSG	AfD	PRO NRW	MLPD	NPD	Die PARTEI
BW 11	- x	926 925	925	245 26,5	314 33,9	160 17,3	26 2,8	55 5,9	18 1,9	15 1,6	4 0,4	3 0,3	1 0,1	1 0,1	2 0,2	4 0,4	-	1 0,1	-	-	-	-	58 6,3	2 0,2	-	3 0,3	13 1,4
BW 12	- x	1.499 1.492	1.492	419 28,1	540 36,2	199 13,3	58 3,9	75 5,0	20 1,3	29 1,9	4 0,3	4 0,3	-	-	4 0,3	3 0,2	1 0,1	5 0,3	-	1 0,1	1 0,1	-	110 7,4	1 0,1	3 0,2	8 0,5	7 0,5
BW 13	- x	1.190 1.188	1.188	252 21,2	432 36,4	158 13,3	23 1,9	130 10,9	38 3,2	23 1,9	3 0,3	1 0,1	-	1 0,1	8 0,7	6 0,5	2 0,2	2 0,2	-	1 0,1	-	1 0,1	75 6,3	-	3 0,3	9 0,8	20 1,7
BW 14	- x	403 401	401	84 20,9	162 40,4	51 12,7	15 3,7	27 6,7	6 1,5	7 1,7	1 0,2	1 0,2	-	1 0,2	1 0,2	2 0,5	1 0,2	-	-	-	-	-	32 8,0	-	1 0,2	3 0,7	6 1,5

BW = Briefwahlbezirk