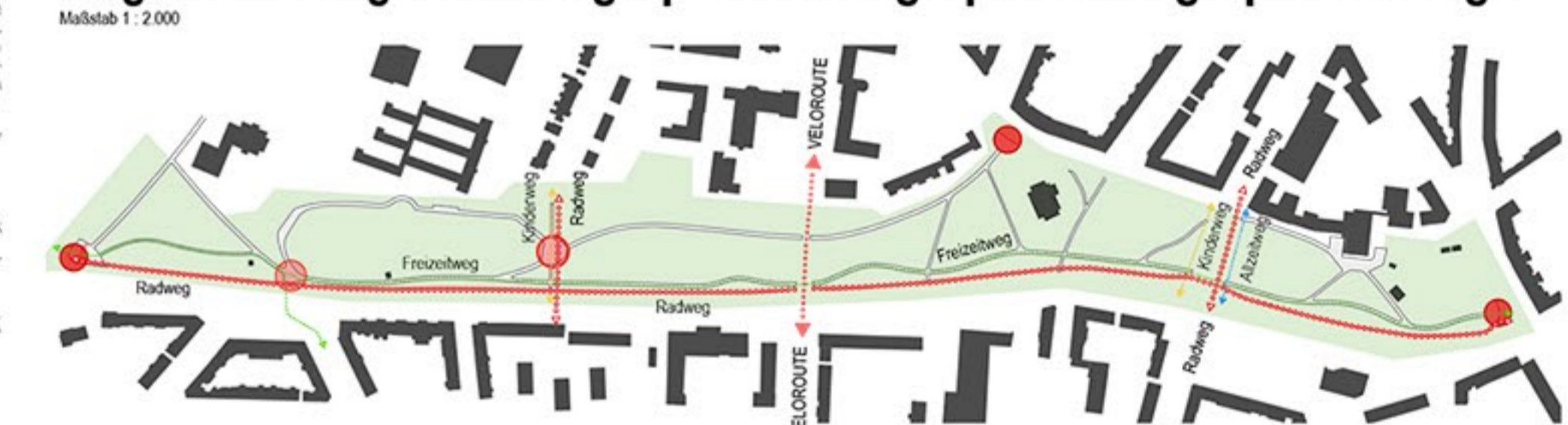




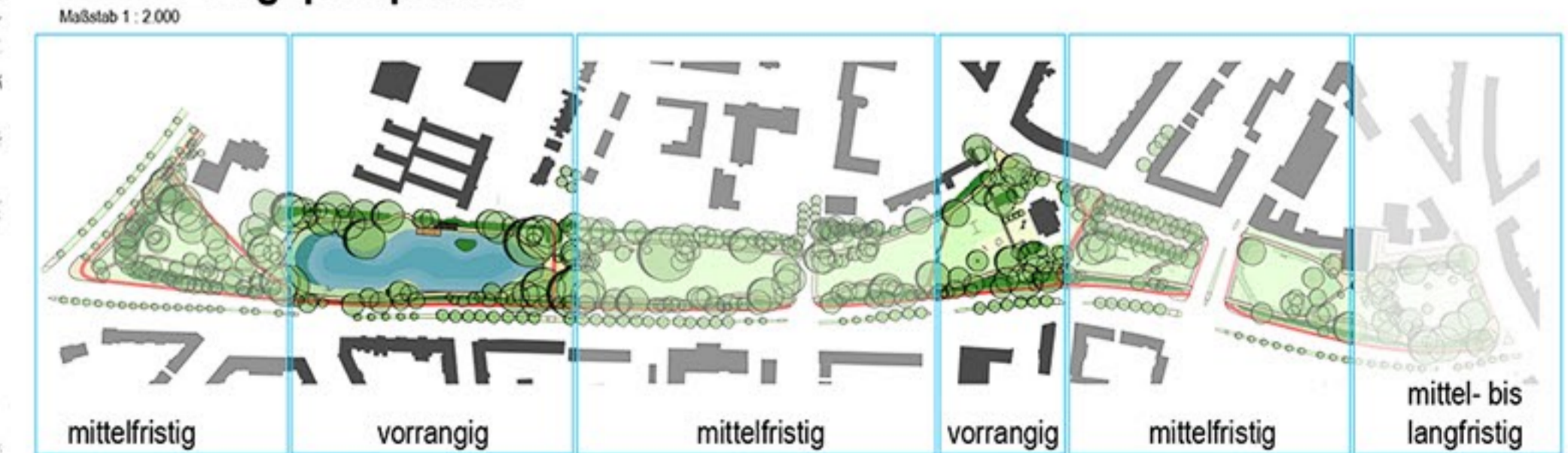
Innerstädtischer Grünzug - Biotopverbundstruktur



Wegeverbindungen Radwege | Freizeitwege | Allzeitwege | Kinderwege



Umsetzungsperspektive



Ökologische Aufwertung

- Brut- und Nistkästen für Fledermäuse und Singvögel
- Artenreiche Uferstaudenflur entwickeln
- Blüh- und Nährgehölze | Bienenweide
- Refugium für besondere und seltene Gehölze

Einheitliches Gestaltungskonzept

- Parkeingänge neu gestalten
- Straßenquerungen besser integrieren
- Fuß- und Radwege trennen
- Aufwertung durch Frühjahrsblüher, Schmuck- und Staudenbeete
- Bänke mit Armlehne | Beleuchtung | Beschilderung + Infokasten | Abfallimer + Grillkohlebehälter + Hundekotbeutel