

ExWoSt: Aktive Mobilität in städtischen Quartieren- „bespielbares Quartier“ in Kiel - Ellerbek/ Wellingdorf

Ortsbeirat am 04.10.2017

Christian Stamer, Tiefbauamt



ExWoSt-Modellvorhaben „Aktive Mobilität in städtischen Quartieren“

Modellstädte:

Leipzig

Köln

Aachen

Kiel – Ellerbek

Evaluation:

Planersocietät Dortmund

Hochschule Bochum

Zuwendung:

Kiel 250.000 €



Projektziele

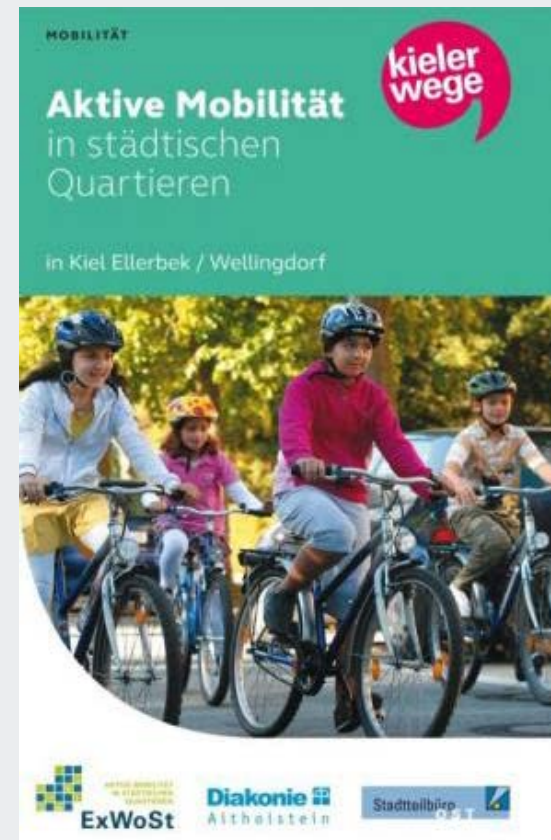
- die Attraktivität der Straßen für Fußgänger und Radfahrer steigern.
- die Aufenthaltsqualität der Straßen für Kinder durch verkehrsberuhigte Straße und eine sichere Umgebung steigern.
- ein verträgliches Miteinander von Fuß-, Rad und Autoverkehr erreichen.

Motto in Kiel: „Bespielbares Quartier“



Agenda

1. Sachstand
2. Maßnahmen
3. Mobilitätsmanagement



Sachstand



ExWoSt-Modellvorhaben

Aktive Mobilität in städtischen Quartieren

Verlauf

- Projektbeginn Februar 2017
- Information im Ortsbeirat April 2017
- Beteiligungsverfahren Mai 2017 (Immobilieeigentümer, Senioren, Sportvereine, Kinder und Jugendliche)
- Beispielbare Straße Juni 2017
- Sommerfest Wahlestraße 2017
- Eröffnung CarSharing-Station Tilsiter Platz
- Entwicklung Quartiersfonds
- Entwicklung von Maßnahmen
- Bereisung mit dem Zuwendungsgeber September 2017
- Infoveranstaltung September 2017: Quartiersfonds, Lastenrad, StattAuto
- Ortsbeirat Oktober 2017

Aktive Mobilität in städtischen Quartieren
in Kiel Ellerbek / Wellingdorf



Im Quartier zwischen Schönberger Straße, Wischhofstraße, Ostring und Klausdorfer Weg tut sich was!

Wir wollen die Attraktivität der Straßen für Fußgänger, Radfahrer und spielende Kinder steigern.

- Wie lassen sich tägliche Wege auch ohne Auto bewerkstelligen?
- Welchen Nutzen hat ein Lastenrad im Alltag?
- Lohnt es sich CarSharing zu nutzen?
- Wie lassen sich eigene Ideen wie Picknicks, Kinderspiele, Straßenaktionen verwirklichen?
- Was ist ein Quartiersfonds und wie funktioniert der?

Das Quartiersbüro Wahlestraße berät sie hierzu gern.

Erfahren Sie mehr! Wir laden Sie herzlich ein zur

Infoveranstaltung
„Aktive Mobilität“

20. September 2017, 18:00 Uhr

Gemeinschaftsraum Wahlestraße 26

Wir freuen uns auf Ihre Anregungen und Ihre Mitwirkung.

Ansprechpartner
Diakonie Altholstein
Quartiersbüro Wahlestraße
Wahlestraße 26
Frau Dagmar Richter

Sprechzeiten
Dienstag 14 - 16 Uhr,
Mittwoch 9 - 11 Uhr
und nach Vereinbarung

Kontakt
Tel. 0431 / 688 79 815
Fax 0431 / 688 74 829
quartiersbuero.ev@diakonie-altholstein.de



ExWoSt **Kiel** **Diakonie** **Stadtteilbüro**
Altholstein

ExWoSt-Modellvorhaben

Aktive Mobilität in städtischen Quartieren

Ausblick

- Maßnahmenrealisierung ab Herbst 2017
- Informationsstände (bei LIDL, SKY, etc.)
- Mobilisierung der Bewohner
- Dialog mit Immobilieneigentümern
- Projekte Quartiersfonds
- Bereitstellung Lastenrad für Bewohner im Quartier
- Projektsprechstunde im Quartiersbüro:
 - Quartiersfond,
 - Mobilität zum Ausprobieren (Lastenrad, CarSharing),
 - Mobilitätsberatung
- Nachbarschaftsfest 2018
- evtl. Mobilitätsfest 2018 (wie Blücherplatz 2017 im Quartier)
- Projektevaluation

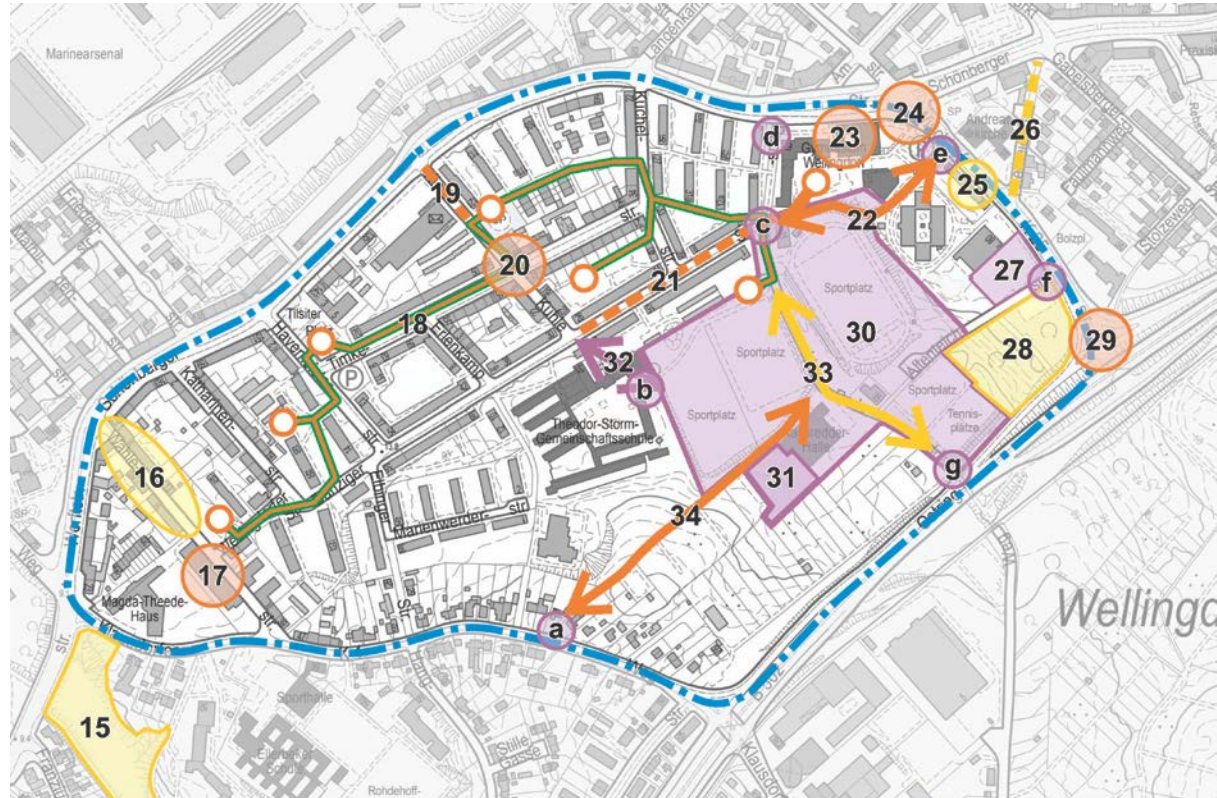


Maßnahmen



Ergebnis des Beteiligungsverfahrens

-  Umsetzung im Rahmen des ExWoSt-Projekts wird geprüft
-  Weitere Vorschläge, Berücksichtigung in anderen Projekten
-  Vorschlag für Sonderprojekt „Sportpark Wellingdorf“
-  Bedeutende Wegebeziehung
-  Innenhof/Spielplatz
- 1** laufende Nummer



15 Schwanenseepark
Eingangsbereich (Wertstraße) aufwerten, Vandalismusschäden beseitigen

16 Walestraße
Graffitis an Hauswänden beseitigen, Vermüllung von Grundstücken entgegenwirken

17 Quartiersbüro Walestraße
Schaukasten aufstellen

18 Grüne Wege im Quartier
Höfe und private Spielplätze öffentlich zugänglich machen und aufwerten, Wegeverbindungen im Quartier stärken bzw. ermöglichen

19 Kieler Kuhle
Unebene Wege ausbessern

20 Kieler Kuhle/Timkestraße
Räume der ehem. Bäckerei für die Öffentlichkeit nutzbar machen

21 Danziger Straße
Gehweg asphaltieren/pflastern

22 Sankt-Andreas-Weg
Vermüllung entgegenwirken, Grünbereiche pflegen, Barrierefreiheit gewährleisten, Beleuchtungssituation optimieren

23 Gymnasium Wellingdorf
Fahrradständer in ausreichender Zahl aufstellen

24 Schönberger Straße/Wischhofstraße
LSA-Umlaufzeiten fußgängerfreundlich gestalten

25 AWO-Servicehaus Wellingdorf
Bushaltestelle einrichten

26 Altenteichstraße
Barrierefreiheit herstellen und Sitzmöglichkeiten errichten

27 LIDL-Parkplatz
Parkplatz (Privatgelände) als Parkfläche während Veranstaltungen im Sportpark einbeziehen

28 Brachfläche Wischhofstraße/Ostring
Fläche in die Gestaltung des Sportparks aufnehmen

29 Wischhofstraße/Ostring
LSA-Umlaufzeiten fußgängerfreundlich gestalten

30 Sportpark Ellerbek/Wellingdorf
Planerisches, gestalterisches und nutzungsorientiertes Gesamtkonzept entwickeln

31 Grünfläche neben Radsredderhalle
Areal umgestalten (z. B. Hundetummelwiese)

32 Theodor-Storm-Gemeinschaftsschule
öffentlich zugänglichen Weg über das Schulgelände zum Sportpark schaffen

33 Radsredder
Weg barrierefrei ausbauen, frei schneiden bzw. Gehölz lichten und ausreichende Beleuchtung gewährleisten

33 Radsredder
Weg barrierefrei ausbauen, frei schneiden bzw. Gehölz lichten und ausreichende Beleuchtung gewährleisten

34 Fußweg zwischen Klausdorfer Weg und Radsredder
Weg barrierefrei ausbauen, frei schneiden bzw. Gehölz lichten und ausreichende Beleuchtung gewährleisten

a-g Verschiedene Zugänge zum Sportpark
Nebeneingänge aufwerten und sichtbar machen

Grundsätzlich zu berücksichtigen:

- Aufenthaltsqualität steigern
- ausreichend Fahrradstellplätze schaffen
- Wegweisungssystem installieren (insbesondere an den Eingangsbereichen)
- Sportflächen sichtbarer und attraktiver gestalten
- Beleuchtung und Sicherheit gewährleisten
- Sauberkeit optimieren

Übersicht Bauliche Maßnahmen

 Gebietsabgrenzung

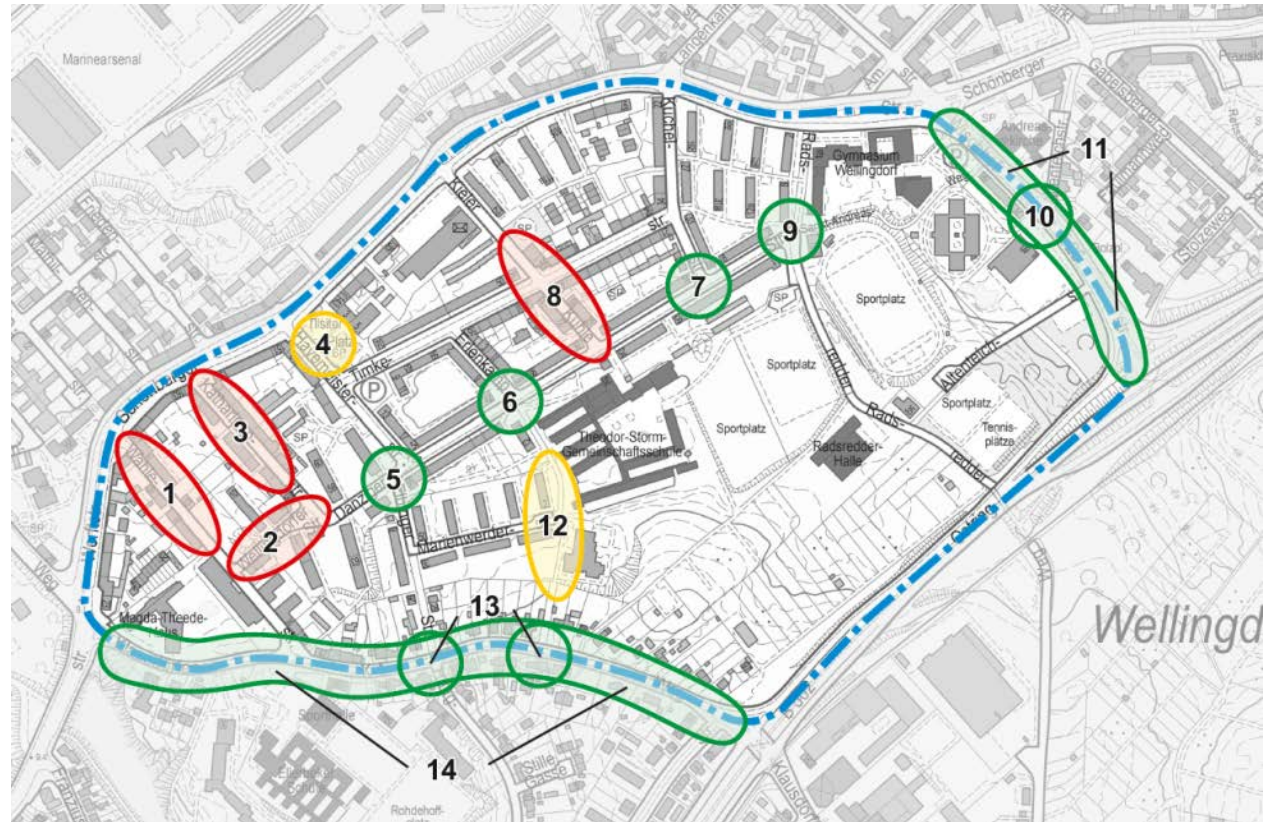
 Maßnahmen-
abgrenzung

 Umsetzung 2017

 Umsetzung 2018

 Umsetzung 2019

1 Maßnahmen-
nummer



1 Wahlestraße
Parkverkehr neu ordnen

2 Wellingdorfer Straße
Beispielbare Straße einrichten

3 Katharinenstraße
Parkverkehr neu ordnen

4 Tilsiter Platz
CarSharing-Station einrichten

5 Danziger Straße/Havemeisterstraße/Elbinger Straße
Barrierefreiheit schaffen

6 Danziger Straße/Erlenkamp
Barrierefreiheit schaffen

7 Danziger Straße/Kuchelstraße
Barrierefreiheit schaffen

8 Kieler Kuhle
Beispielbare Straße einrichten

9 Eingangsbereich Sportpark
Eingangsbereich aufwerten
(Fahrradständer, Beschilderung, Veloroute, etc.)

10 Wischhofstraße
Querungsmöglichkeit schaffen

11 Wischhofstraße
Radfahrstreifen markieren

12 Erlenkamp
Wegeföhrung optimieren

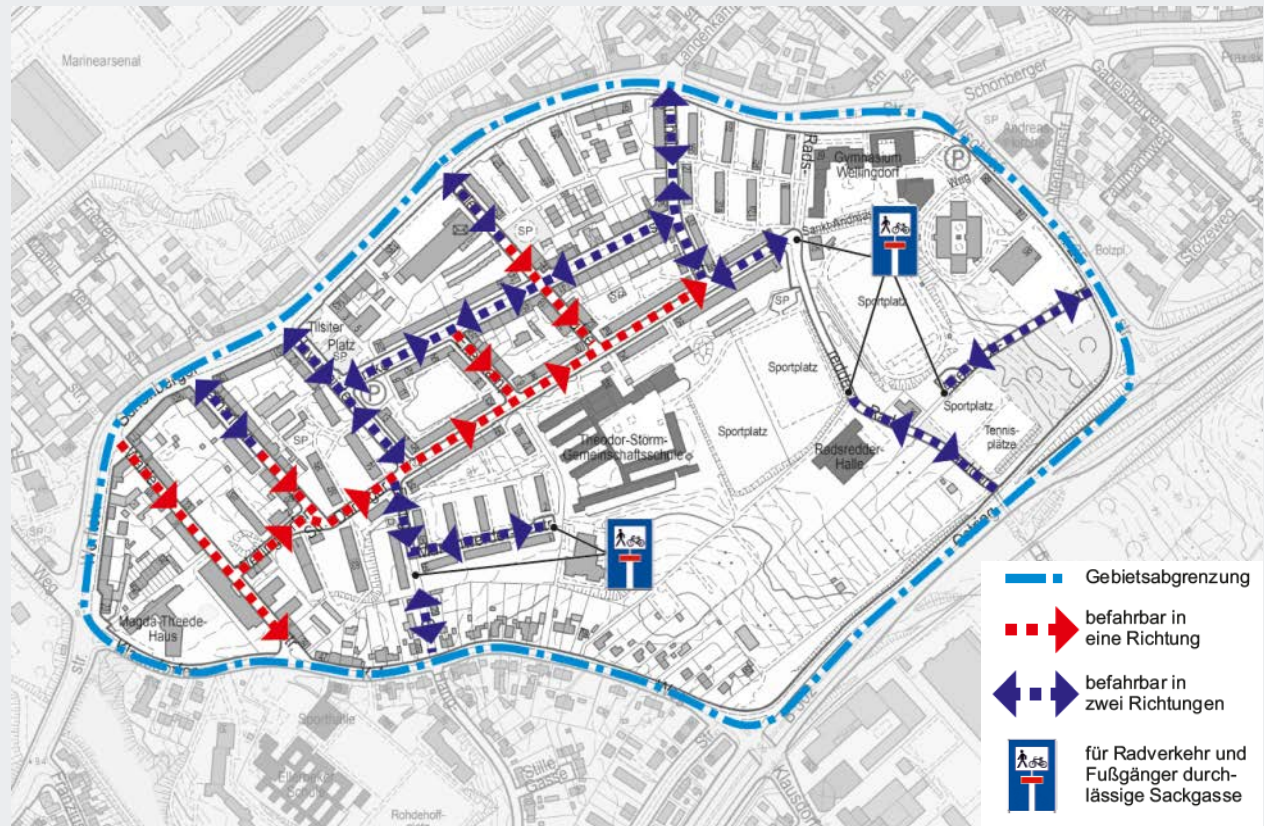
13 Klausdorfer Weg/Elbinger Straße/Hangstraße
Klausdorfer Weg/Erlenkamp
Barrierefreie Querungsmöglichkeiten schaffen

14 Klausdorfer Weg
Rad-Schutzstreifen markieren

Diskussionsvorschlag Verkehrsführung

Einbahnstraßenregelung für

- Wahlestraße
- Wellingdorfer Straße
- Katharinenstraße
(ab Hausnummer 12)
- Kieler Kuhle
(ab Garagenhof)
- Danziger Straße
(bis Kuchelstraße)



2: Wellingdorfer Straße

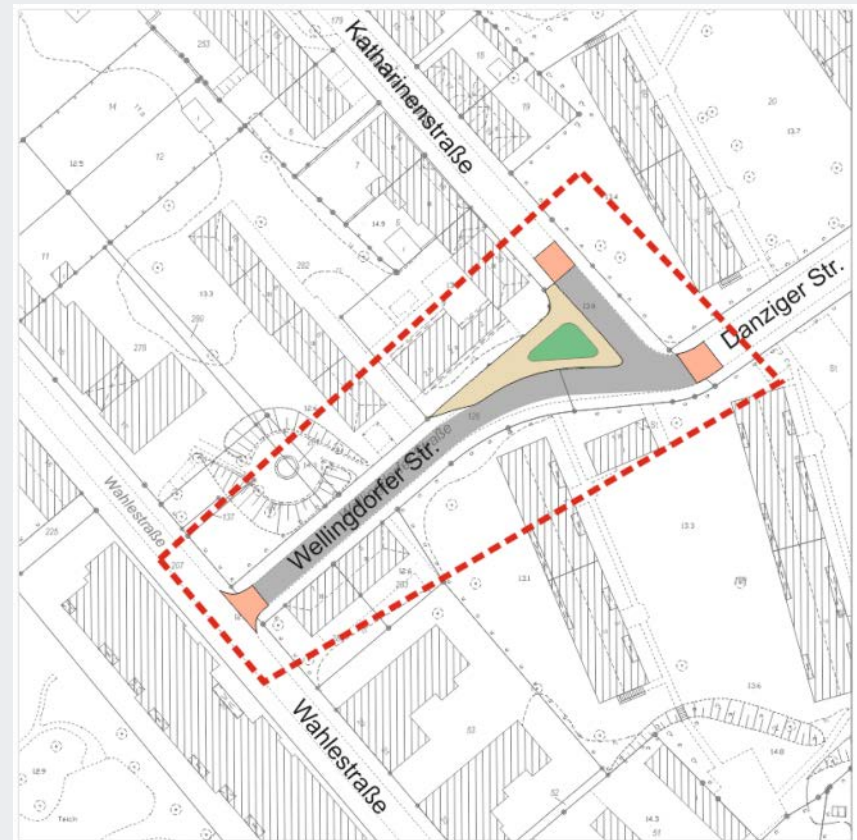


Vorhaben

- Verkehrsberuhigung
- Aufenthaltsqualität erhöhen
- Bänke
- Fahrradständer
- Beispielbare Straße
- Gleichberechtigung der Verkehrsteilnehmer
- Barrierefreiheit
- Bürgertreff
- ca. 2.000 m² Fläche

Umsetzungszeitraum

- 2019



4: Tilsiter Platz



Vorhaben

- Einrichtung einer CarSharing-Station
- STATTAuto, ab 06/2017
- Ziel: Einrichten einer Mobilitätsstation
 - Lufpumpe
 - abschließbare Fahrradstellplätze
 - Fahrradverleih
 - Fahrradwerkstatt
 - Mobilitätsworkshops
 - Ladesäule für E-Bikes und Elektro-PKW,

Umsetzungszeitraum

- ab 2017



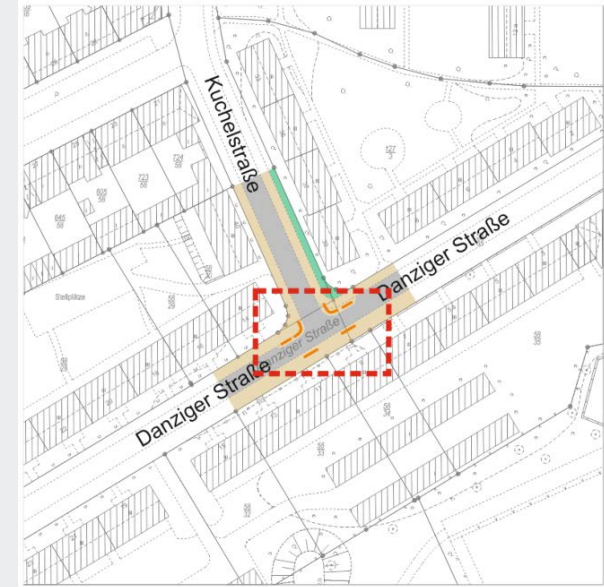
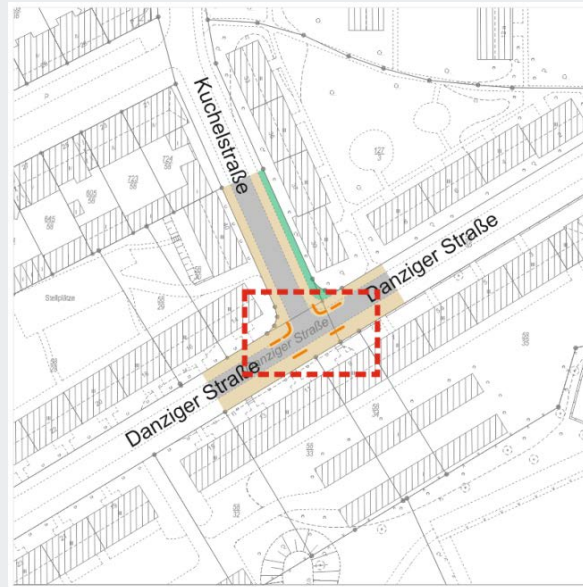
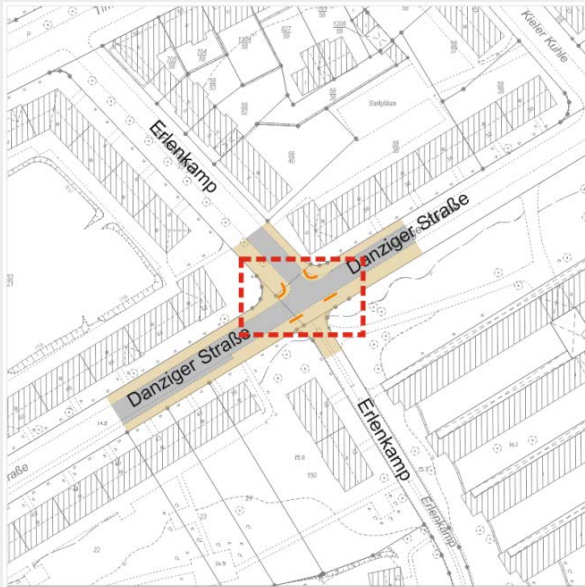
5/ 6/ 7: Danziger Straße

Vorhaben

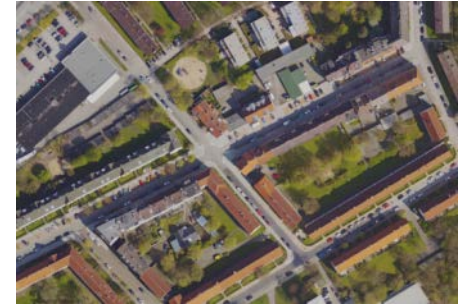
- Querungen verbessern
- Fahrradbügel einbauen

Umsetzungszeitraum

- 2018/ 2019



8: Kieler Kuhle

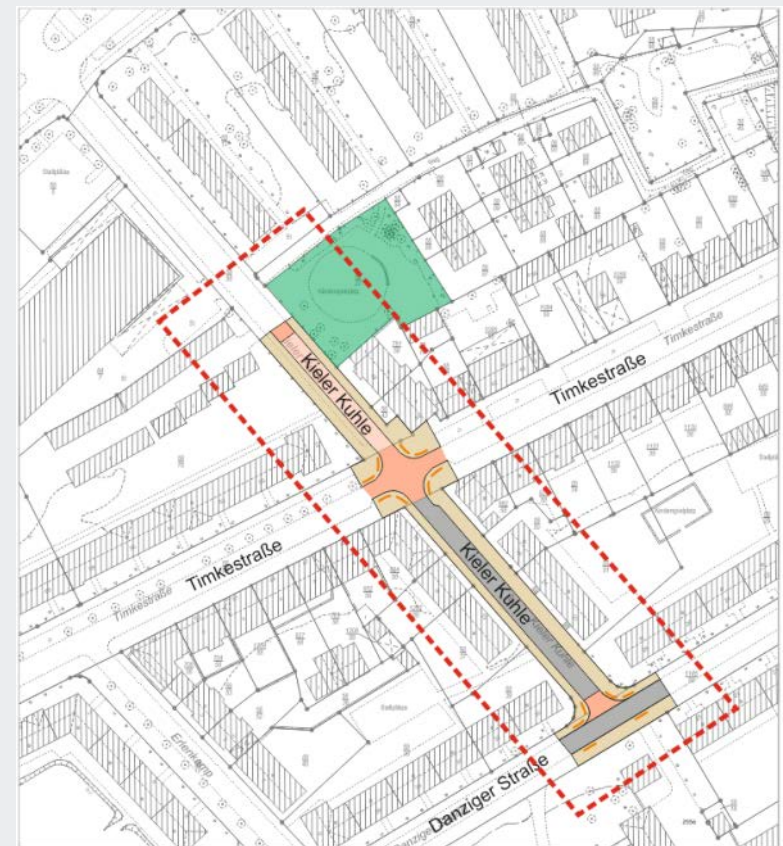


Vorhaben

- Beispielbare Straße
- Geschwindigkeitsbegrenzung durch Aufpflasterungen
- Spielelemente im Gehwegbereich
- Barrierefreiheit
- Neuer Zugang zum Spielplatz
- Einbahnstraße
- ca. 3.000 m² Fläche

Umsetzungszeitraum

- 2019



Bepielbare Straße Ideen Ausstattungselemente





10/11: Wischhofstraße

Vorhaben

- Einbau einer Mittelinsel als Querungshilfe
- Markierung eines Radfahrstreifens
- ca. 700 m² Fläche

Umsetzungszeitraum

- 2018



12: Erlenkamp



Vorhaben

- Wegeführung verbessern
- Rampe einbauen
- ca. 50 m² Fläche

Umsetzungszeitraum

- 2017/2018





13/14: Klausdorfer Weg (Erlenkamp und Hangstraße)

Vorhaben

- Querungshilfen (Mittelinsel)
- Fahrradschutzstreifen
- ca. 200 m² Fläche

Umsetzungszeitraum

- 2018

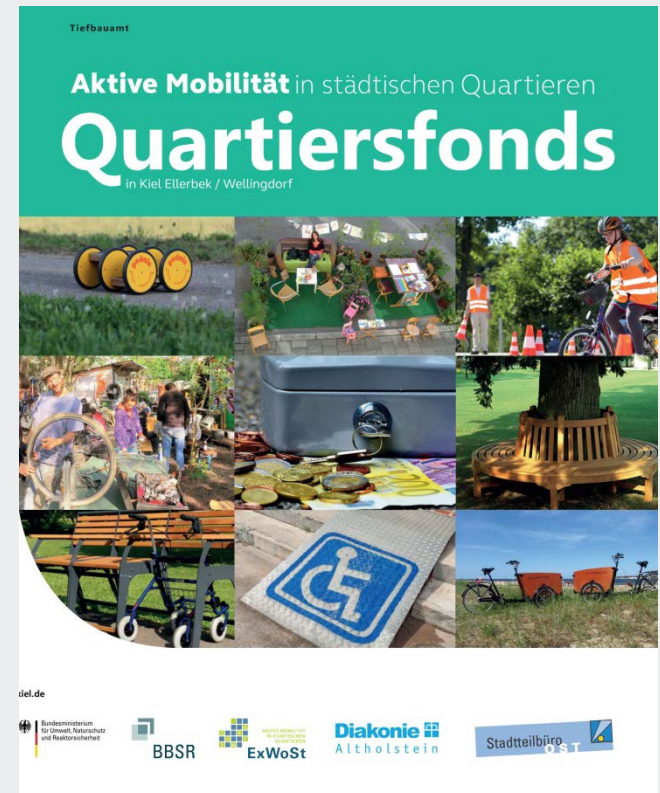


Mobilitätsmanagement



Quartiersfonds

- Unbürokratische Förderung kleinerer und größerer Projekte im Quartier
- Alle Projekte müssen den Menschen im Quartier Kiel Ellerbek/Wellingdorf zu Gute kommen.
- Jeder und jede kann einen Antrag stellen. Ob Einzelperson, Initiative oder Verein.
- Förderung von kleineren Investitionen (z. B. Werkzeug, Arbeitsmaterial), Anschaffungen und Sachkosten (z.B. Raummiete, Betriebskosten), Öffentlichkeitsarbeit (z. B. Plakate).
- Gremium Quartiersfonds entscheidet mind. zweimal im Jahr über die Mittelvergabe
- Maximalförderung 2.500,00 € pro Projekt
- Jährliches Gesamtvolumen 10.000,00 €
- Antragstellung im Quartiersbüro Wahlestraße



Lastenrad

- Lastenfahrrad mit Elektromotor
- Kostenlose Nutzung
- Projektgruppe gefunden

- **Wir laden Sie herzlich zur Beteiligung an der Projektgruppe Lastenrad**



Mobilitätsmanagement

Maßnahmen

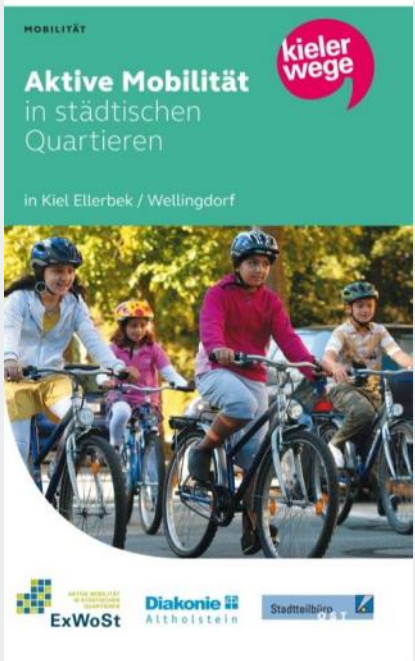
Nr.	Maßnahme	Zeitraum
1	Beratung Quartiersfonds	2017
2	StattAuto zum Ausprobieren - Beratung CarSharing	2017-2019
3	Lastenrad zum Ausprobieren und Ausleihen (Lastenradgruppe)	2017-2019
4	Bürgersprechstunde/ Mobilitätsberatung	2018/2019
5	Infoveranstaltungen vor z.B. Supermärkten (SKY, LIDL)	2017-2019
6	Aktivierung für Aktionen z.B. "Beispielbare Straße,, Fahrradlernschule", Aktion Schrottrrad"	2017-2019
10	Organisation und Durchführung von Nachbarschaftsfesten	2017-2019
11	Öffentlichkeitsarbeit und Aktuersbeteiligung (z. B. Ortsbeirat)	2017-2019

Ansprechpartner

Quartiersbüro Wahlestraße, Wahlestraße 26,
Dienstag 14 - 16 Uhr, Mittwoch 9 - 11 Uhr
und nach Vereinbarung
Telefon 0431-668 76 615,
quartiersbuero.ew@diakonie-altholstein.de

Stadtteilbüro Ost: Madleen Bergmann,
Tel. 0431/ 97 99 53 48
Madleen.bergmann@kieler-ostufer.de

Tiefbauamt: Christian Stamer, Tel. 0431/901-2249
Christian.stamer@kiel.de
Internet: www.kiel.de/aktivemobilitaet



**Vielen Dank für Ihre
Aufmerksamkeit**