

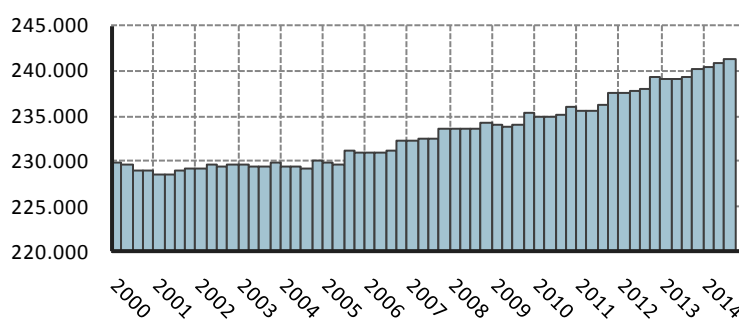


Nr. 212 / 2. Oktober 2014

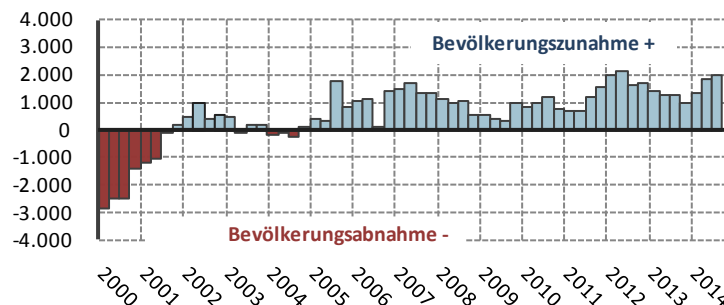
## Der Kieler Bevölkerung am 30. September 2014

Auch im dritten Quartal des Jahres hielt der positive Einwohnerrend in der Landeshauptstadt Kiel an. Insgesamt **241.261 Einwohnerinnen und Einwohner** waren Ende September in der Landeshauptstadt Kiel gemeldet. Gegenüber dem Vorjahresquartal stieg die Anzahl um 2.015 Einwohner/innen (Plus 0,8 Prozent). Ein deutlicher Wanderungsgewinn ist für den Bevölkerungsanstieg verantwortlich.

**Grafik 1.**  
Bevölkerungs-  
entwicklung  
seit 2000



**Grafik 2.**  
Bevölkerungs-  
gewinne und -  
verluste  
gegenüber dem  
Vorjahresquartal  
seit 2000



**Herausgeberin:**

Landeshauptstadt Kiel  
Amt für Wirtschaft  
Abteilung Statistik  
Postfach 1152  
D-24099 Kiel

**Nähere Auskünfte:**

Eyk-Röttger Naeve  
+49-(0)431-901-2379

**E-Mail:**

statistikstelle@kiel.de

**Internet:**

www.kiel.de  
www.kiel.de/statistik/  
www.kieler-woche.de  
www.kiel-sailing-city.de

Am stärksten stieg die Anzahl der Einwohner/innen in den Stadtteilen Gaarden-Ost (607 oder 3,5 Prozent), Mettenhof (280 oder 1,5 Prozent) und Wik (208 oder 1,1 Prozent).

Aber auch der Stadtteil Düsternbrook wuchs dank der Fertigstellung eines größeren Neubauprojektes deutlich (136 oder 4,5 Prozent).

Insgesamt sieben der dreißig Kieler Stadtteile verloren in den vergangenen 12 Monaten Einwohner/innen. Am stärksten waren die Rückgänge im Stadtteil Friedrichsort (-84 oder -3,9 Prozent).

Die Zahl der hier lebenden Ausländer/innen stieg um 1.474 (oder 7,0 Prozent) auf einen neuen Höchstwert von 21.197. Dies entspricht einem Ausländeranteil von 8,8 Prozent.

Quelle: Bürger- und Ordnungsamt der Landeshauptstadt Kiel