

Statistische Kurzinformation

Nr. 308 / 10. November 2017

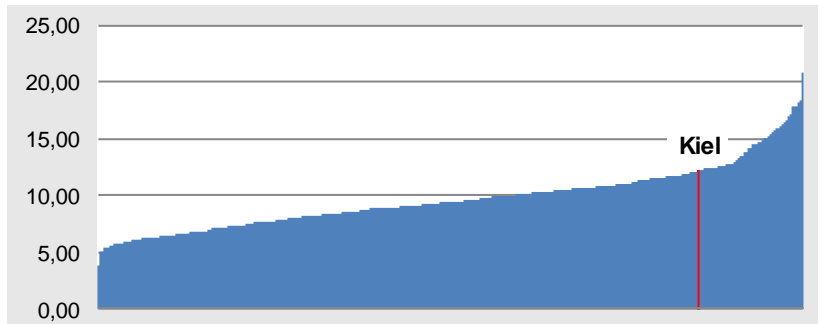
Schuldneratlas 2017 – Überschuldung von Verbrauchern

Laut dem jährlichen Schuldneratlas der Wirtschaftsauskunftei Creditreform sind 10,04 Prozent der deutschen Verbraucher überschuldet. Als überschuldet gelten Verbraucher, deren „zu leistenden Gesamtausgaben höher sind als deren Einnahmen.“ Obwohl die absolute Anzahl der überschuldeten Verbraucher um 65.000 gegenüber dem Vorjahr stieg, fiel die Quote infolge einer deutlich gestiegenen Einwohnerzahl leicht um 0,02 Prozentpunkte.

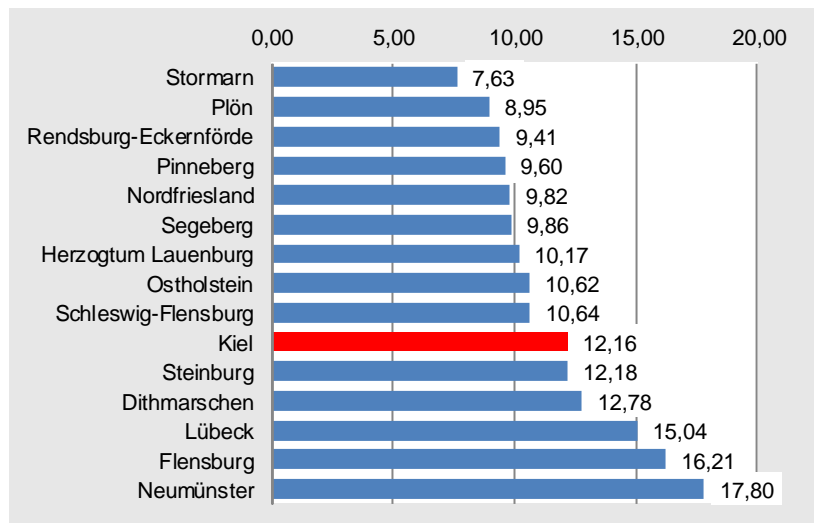
Im Vergleich aller deutschen Kreise und Kreisfreien Städte belegt die Landeshauptstadt in diesem Jahr Platz 342 von 401. Die Verschuldungsquote der Kieler Verbraucher liegt aktuell bei 12,16 Prozent. Im Vorjahr betrug diese Quote in Kiel noch 12,23 Prozent, entsprechend konnte sich Kiel leicht um zwei Ränge verbessern. Trotz Verbesserung bleibt die Verschuldungsquote der (volljährigen) Kielerinnen und Kieler überdurchschnittlich hoch. Bundesweit gab es erneut die geringste Verschuldung der privaten Verbrauchern im bayrischen Landkreis Eichstätt (3,77 Prozent), die höchste Verschuldungsquote wurde einmal mehr in der Stadt Bremerhaven gemessen (20,79).

Innerhalb des Landes Schleswig-Holstein belegt Kiel Platz 10 von 15 Kreisen und Kreisfreien Städten. In Schleswig-Holstein belegt der Kreis Stormarn mit einer Quote von 7,63 Prozent den ersten Platz (bundesweit Platz 91), am schlechtesten schnitt in Schleswig-Holstein die Kreisfreie Stadt Neumünster mit einer Quote von 17,80 ab (bundesweit Platz 397).

Grafik 1.
Überschuldungsquote
Private Verbraucher -
Lage Kiels im Vergleich
aller Kreise und
Kreisfreien Städte 2017



Grafik 2.
Überschuldungsquote
Private Verbraucher -
Die Schleswig-
Holsteinischen Kreise
und Kreisfreien Städte
im Vergleich 2017



Quelle: Creditreform



Landeshauptstadt Kiel

Bürger- und Ordnungsamt

Abteilung Statistik

Postfach 1152

D-24099 Kiel

Nähere Auskünfte:

Eyk-Röttger Naeve

+49 (0)431 901-2379

E-Mail:

statistikstelle@kiel.de

Internet:

www.kiel.de/statistik