



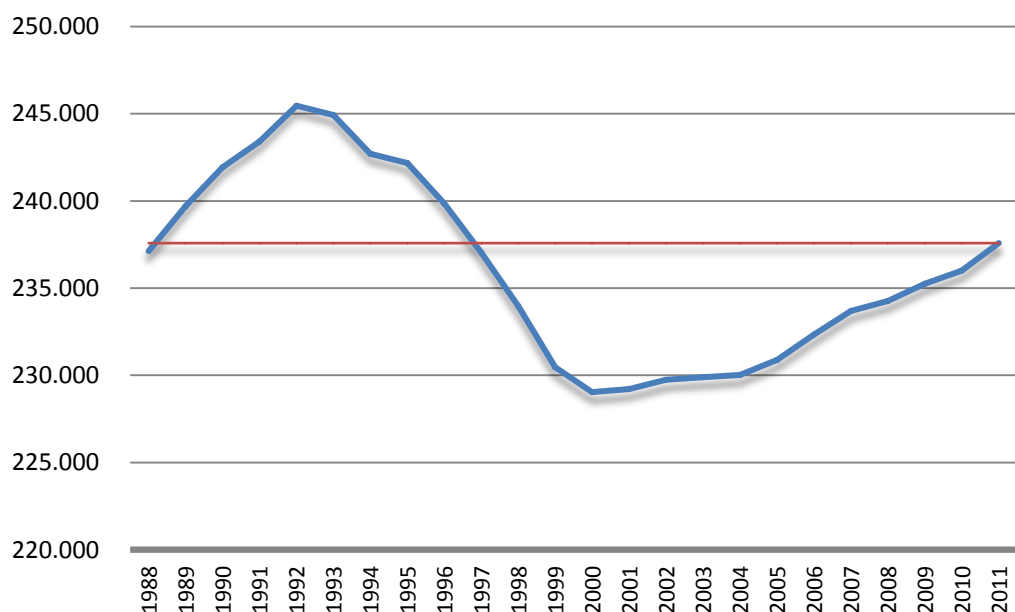
Die Kieler Bevölkerung 2011 - höchster Bestand seit 1997

Der seit dem Jahreswechsel 2000/2001 bestehende positive Bevölkerungstrend in der Landeshauptstadt Kiel hielt auch im Jahr 2011 an. Nach den vorläufigen Zahlen der Kieler Einwohnermeldestelle waren am 31. Dezember 2011 insgesamt **237.584 Einwohnerinnen und Einwohner** in Kiel gemeldet. Das sind 1.576 Menschen mehr als im Vorjahr, zudem ist dies der höchste Einwohnerbestand seit dem Jahr 1997.

Nachdem in den ersten Monaten des abgelaufenen Jahres die Anzahl der Einwohnerinnen und Einwohner leicht rückläufig war, stieg sie in der zweiten Hälfte des Jahres merklich an. Insbesondere zu Semesterbeginn im September und Oktober gab es starke Wanderungsgewinne. Den stärksten Zuwachs an Bevölkerung gab es erneut in den Stadtteilen mit den großen Neubaugebieten (Wik (Plus 479), Suchsdorf (173) und Meimersdorf (134)), als auch in den innerstädtischen Stadtteilen Südfriedhof (305) und Ravensberg (179). Nennenswerte Verluste an Einwohnerinnen und Einwohnern gab es lediglich im Stadtteil Russee (-124) und in Gaarden-Süd/Kronsburg (-68).

Die Anzahl der hier lebenden Ausländerinnen und Ausländer sinkt gegenüber dem Vorjahr um 174 auf aktuell 18.661. Die Anzahl der Kielerinnen und Kieler mit einem Migrationshintergrund stieg hingegen um fast 400 auf 44.881 an.

Die Bevölkerungsentwicklung in der Landeshauptstadt Kiel



Quelle: Bürger- und Ordnungsamt der Landeshauptstadt Kiel

Herausgeberin:

Landeshauptstadt Kiel
Amt für Kommunikation,
Standortmarketing und
Wirtschaftsfragen
Abteilung Statistik
Postfach 1152
D-24099 Kiel

Nähere Auskünfte:

Eyk-Röttger Naeve
+49-(0)431-901-2379

E-Mail:

statistikstelle@kiel.de

Internet:

www.kiel.de
www.kiel.de/statistik/
www.kieler-woche.de
www.kiel-sailing-city.de