

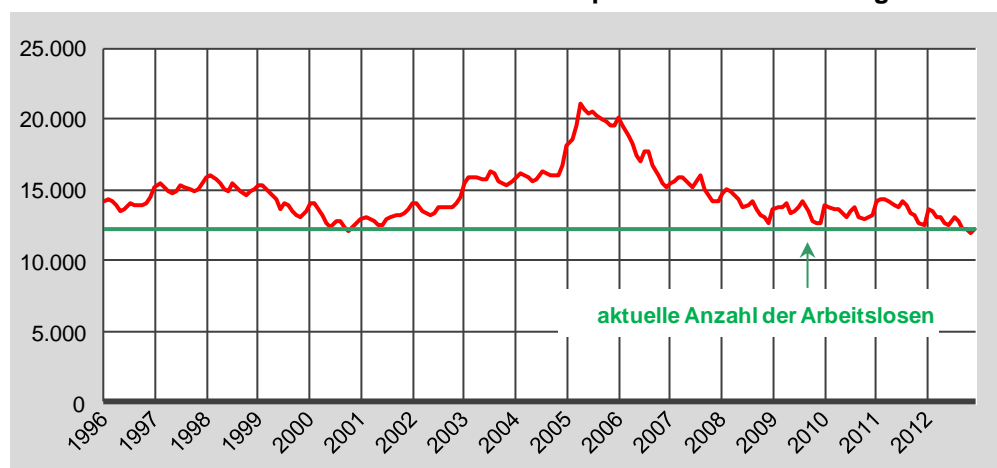


Nr. 161 / 4. Januar 2013

## Der Kieler Arbeitsmarkt im Dezember 2012

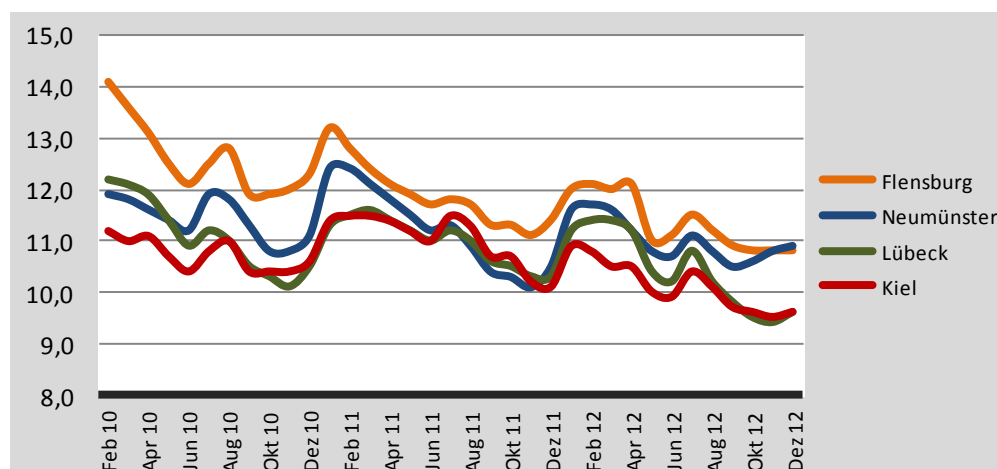
Die Anzahl der Arbeitslosen betrug im Dezember 12.160 Personen. Dies ist der niedrigste Dezemberwert seit 1992. Gegenüber dem Vorjahresmonat sank die Anzahl um 385. Die Arbeitslosenquote bezogen auf alle zivilen Erwerbstätigen beträgt aktuell 9,6 Prozent. Die Situation auf dem Kieler Arbeitsmarkt ist somit auch zum Jahresende recht positiv.

### Die Anzahl der Arbeitslosen in der Landeshauptstadt Kiel seit Anfang 1996



Auch in den anderen Kreisfreien Städten des Landes war die Situation auf den jeweiligen Arbeitsmärkten gegenüber dem Vorjahresmonat günstig. Lediglich in Neumünster verschlechterte sich die Situation im Vergleich.

### Die Arbeitslosenquoten in den Kreisfreien Städten Schleswig-Holsteins



#### Herausgeberin:

Landeshauptstadt Kiel  
Amt für Kommunikation,  
Standortmarketing und  
Wirtschaftsfragen  
Abteilung Statistik  
Postfach 1152  
D-24099 Kiel

#### Nähere Auskünfte:

Eyk-Röttger Naeve  
+49-(0)431-901-2379

#### E-Mail:

statistikstelle@kiel.de

#### Internet:

www.kiel.de  
www.kiel.de/statistik/  
www.kieler-woche.de  
www.kiel-sailing-city.de

Quelle: Statistik der Bundesagentur für Arbeit