



Amt für zentrale Informationsverarbeitung
Abteilung Statistik

Quartalszahlen

Statistische Informationen

IV / 2007



Inhalt

Bereich	Seite
Bevölkerung	
Einwohner/innen-bestand am Quartalsende	1
Natürliche Bevölkerungsbewegung im Quartal	1
Wanderungsbewegungen im Quartal	2
Bestandsneutrale Veränderungen im Quartal	2
Einwohner/innen nach Altersgruppen am Quartalsende	3
Haushalte	
Haushalte nach Haushaltstypen am Quartalsende	4
Personen in den Haushalten am Quartalsende	4
Arbeitslosigkeit	
Arbeitslose nach ausgesuchten Merkmalen am Quartalsende	5
Arbeitslosenquoten am Quartalsende	4
Soziale Lage	
SGB II Bedarfsgemeinschaften und Empfänger/innen am Quartalsende	6
Soziale Wohnraumversorgung	
Wohnungsvermittlung und Wohnungssuchende	6
Wohngeld	7
Beschäftigte	
Sozialversicherungspflichtig Beschäftigte am Quartalsende	7
Geringfügig Beschäftigte am Quartalsende	7
Verarbeitendes Gewerbe	
Betriebe mit im allgemeinen 50 und mehr Beschäftigten	8
Baugewerbe	
Vorbereitende Baustellenarbeiten, Hoch- und Tiefbau	8
Insolvenzen	
Unternehmensinsolvenzen	9
Privatinsolvenzen	9
Wohnungsbau	
Baugenehmigungen für die Errichtung neuer Wohngebäude	10
Verkehr	
Straßenverkehrsunfälle im Quartal	11
Kfz-Wesen	
Kraftfahrzeugbewegungen im Quartal	11
Tourismus	
Gäste und Übernachtungen in Beherbergungsstätten mit 9 und mehr Betten	11
Wetter	
	11

Impressum:

Herausgeberin:

Landeshauptstadt Kiel

Amt für zentrale Informationsverarbeitung

Abteilung 04.3 - Statistik

Postfach 1152, 24099 Kiel

Fax: 0431 901-62319

Auskünfte erteilt: Eyk-Röttger Naeve, Tel. 0431 901-2379

Nachdruck, auch auszugsweise, nur mit Quellenangabe gestattet. Alle Rechte vorbehalten.
Es ist insbesondere nicht gestattet, ohne ausdrückliche Genehmigung der Herausgeberin, diese Veröffentlichung oder Teile daraus für gewerbliche Zwecke zu übersetzen, zu vervielfältigen oder in elektronische Systeme einzuspeisen.

© 01/2008 - 04.3

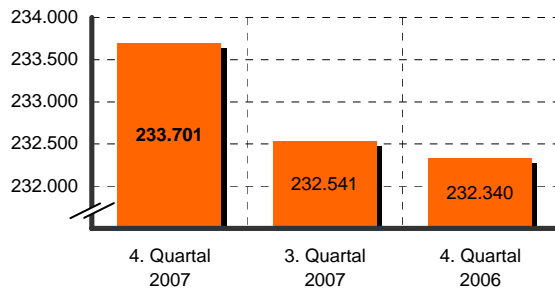


Bevölkerung

Einwohner/innen-bestand am Quartalsende

Merkmal		4. Quartal 2007	3. Quartal 2007	4. Quartal 2006	Veränderung zum			
					Vorjahr		Vorquartal	
					absolut	in %	absolut	in %
Einwohner/-innen insgesamt	insgesamt	233.701	232.541	232.340	1.361	0,6	1.160	0,5
	männlich	113.245	112.824	112.539	706	0,6	421	0,4
	weiblich	120.456	119.717	119.801	655	0,5	739	0,6
mit Migrationshintergrund	insgesamt	35.469	35.135	34.694	775	2,2	334	1,0
	männlich	18.368	18.232	17.960	408	2,3	136	0,7
	weiblich	17.101	16.903	16.734	367	2,2	198	1,2
ausländische Einwohner/-innen	insgesamt	20.104	19.947	20.034	70	0,3	157	0,8
	männlich	10.345	10.296	10.300	45	0,4	49	0,5
	weiblich	9.759	9.651	9.734	25	0,3	108	1,1

Einwohner/innen-bestand



Bevölkerungsstruktur

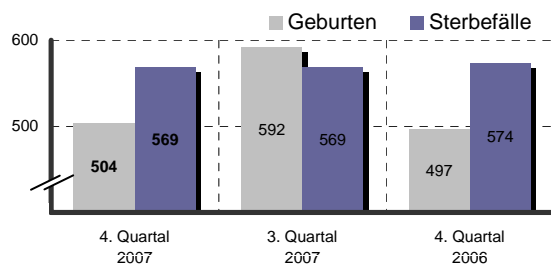


Natürliche Bevölkerungsbewegung im Quartal

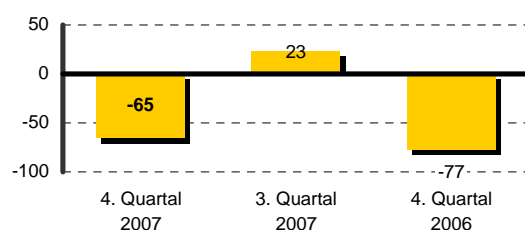
Merkmal		4. Quartal 2007	3. Quartal 2007	4. Quartal 2006	Veränderung zum			
					Vorjahr		Vorquartal	
					absolut	in %	absolut	in %
Geburten	insgesamt	504	592	497	7	1,4	-88	-14,9
	männlich	259	303	266	-7	-2,6	-44	-14,5
	weiblich	245	289	231	14	6,1	-44	-15,2
Sterbefälle	insgesamt	569	569	574	-5	-0,9	0	0,0
	männlich	277	258	254	23	9,1	19	7,4
	weiblich	292	311	320	-28	-8,8	-19	-6,1
Geburten- / Sterbeüberschuss (-)	insgesamt	-65	23	-77	12	x	-88	x
	männlich	-18	45	12	-30	x	-63	x
	weiblich	-47	-22	-89	42	x	-25	x

x = Nachweis nicht sinnvoll

Anzahl Geburten und Sterbefälle



Geburten- /Sterbeüberschuss (-)



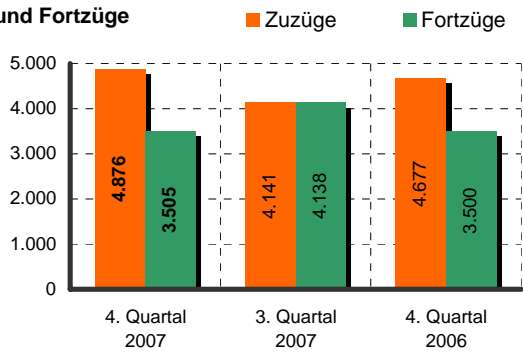


Wanderungsbewegungen im Quartal

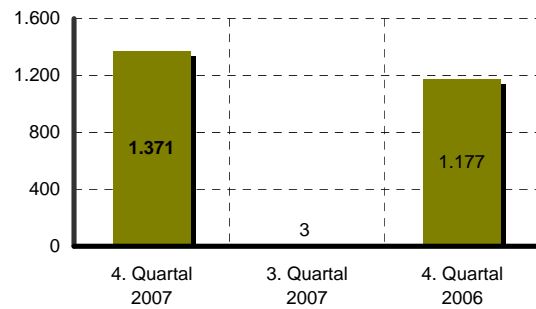
Merkmal		4. Quartal 2007	3. Quartal 2007	4. Quartal 2006	Veränderung zum			
					Vorjahr		Vorquartal	
					absolut	in %	absolut	in %
Zuzüge	insgesamt	4.876	4.141	4.677	199	4,3	735	17,7
	männlich	2.407	2.148	2.396	11	0,5	259	12,1
	weiblich	2.469	1.993	2.281	188	8,2	476	23,9
Fortzüge	insgesamt	3.505	4.138	3.500	5	0,1	-633	-15,3
	männlich	1.872	2.123	1.878	-6	-0,3	-251	-11,8
	weiblich	1.633	2.015	1.622	11	0,7	-382	-19,0
Wanderungs- überschuss/ -defizit (-)	insgesamt	1.371	3	1.177	194	x	1.368	x
	männlich	535	25	518	17	x	510	x
	weiblich	836	-22	659	177	x	858	x
Umzüge	insgesamt	5.585	5.390	5.384	201	3,7	195	3,6
	männlich	2.860	2.634	2.692	168	6,2	226	8,6
	weiblich	2.725	2.756	2.692	33	1,2	-31	-1,1

x = Nachweis nicht sinnvoll

Anzahl Zuzüge
und Fortzüge



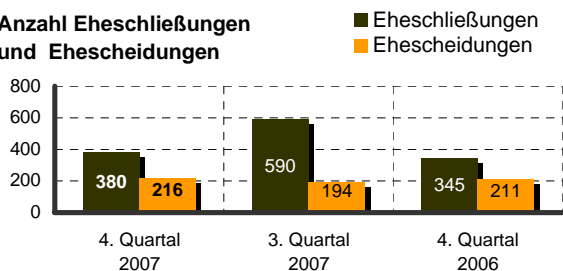
Wanderungsüberschuss/
-defizit (-)



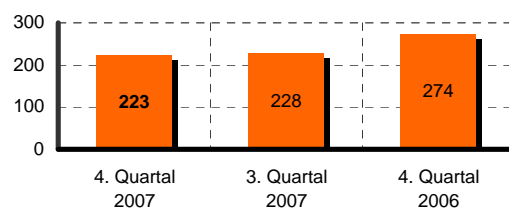
Bestandsneutrale Veränderungen im Quartal

Merkmal		4. Quartal 2007	3. Quartal 2007	4. Quartal 2006	Veränderung zum			
					Vorjahr		Vorquartal	
					absolut	in %	absolut	in %
Ehe- schließungen	insgesamt	380	590	345	35	10,1	-210	-35,6
	männlich	188	297	143	45	31,5	-109	-36,7
	weiblich	192	293	202	-10	-5,0	-101	-34,5
Ehe- scheidungen	insgesamt	216	194	211	5	2,4	22	11,3
	männlich	117	107	106	11	10,4	10	9,3
	weiblich	99	87	105	-6	-5,7	12	13,8
Ein- bürgerungen	insgesamt	223	228	274	-51	-18,6	-5	-2,2
	männlich	120	111	142	-22	-15,5	9	8,1
	weiblich	103	117	132	-29	-22,0	-14	-12,0

Anzahl Eheschließungen
und Ehescheidungen



Einbürgerungen



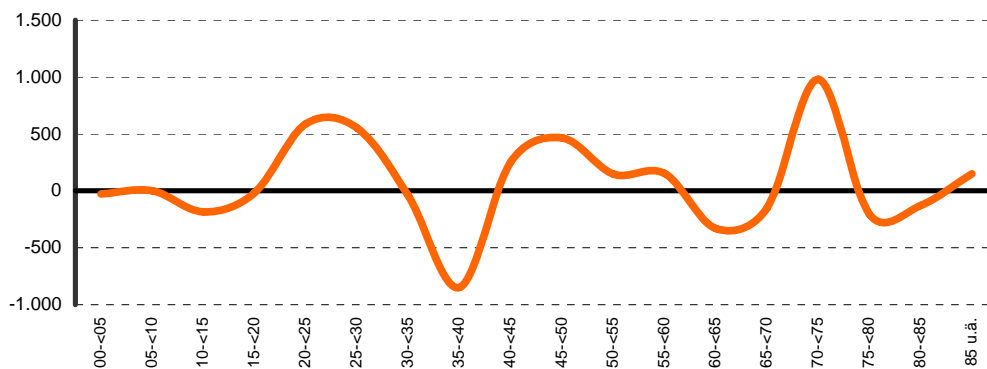


Einwohner/innen nach Altersgruppen am Quartalsende

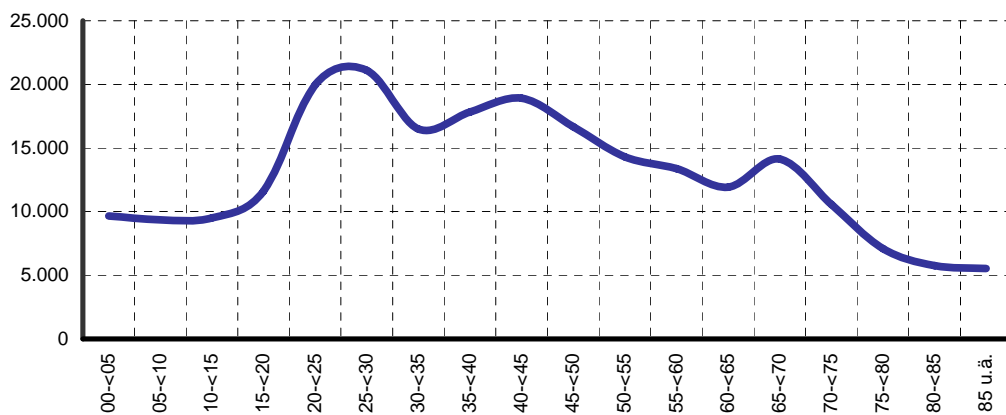
Alters- gruppe	4. Quartal 2007	3. Quartal 2007	4. Quartal 2006	Veränderung zum			
				Vorjahr		Vorquartal	
				absolut	in %	absolut	in %
00-<05	9.650	9.677	9.678	-28	-0,3	-27	-0,3
05-<10	9.351	9.324	9.350	1	0,0	27	0,3
10-<15	9.504	9.596	9.689	-185	-1,9	-92	-1,0
15-<20	11.583	11.383	11.599	-16	-0,1	200	1,8
20-<25	19.969	19.256	19.379	590	3,0	713	3,7
25-<30	21.093	20.878	20.541	552	2,7	215	1,0
30-<35	16.488	16.441	16.530	-42	-0,3	47	0,3
35-<40	17.829	18.092	18.676	-847	-4,5	-263	-1,5
40-<45	18.921	18.822	18.666	255	1,4	99	0,5
45-<50	16.676	16.580	16.210	466	2,9	96	0,6
50-<55	14.304	14.264	14.158	146	1,0	40	0,3
55-<60	13.371	13.361	13.219	152	1,1	10	0,1
60-<65	11.909	11.957	12.239	-330	-2,7	-48	-0,4
65-<70	14.125	14.162	14.275	-150	-1,1	-37	-0,3
70-<75	10.552	10.326	9.571	981	10,2	226	2,2
75-<80	7.083	7.132	7.291	-208	-2,9	-49	-0,7
80-<85	5.751	5.770	5.878	-127	-2,2	-19	-0,3
85 u.ä.	5.542	5.520	5.391	151	2,8	22	0,4
insg.	233.701	232.541	232.340	1.361	0,6	1.160	0,5

Quelle Bevölkerung: Bürger- und Ordnungsamt der Landeshauptstadt Kiel

**Bevölkerung nach Altersgruppen -
Veränderungen gegenüber dem Vorjahresquartal - absolut**



aktuelle Altersstruktur der Einwohner/innen





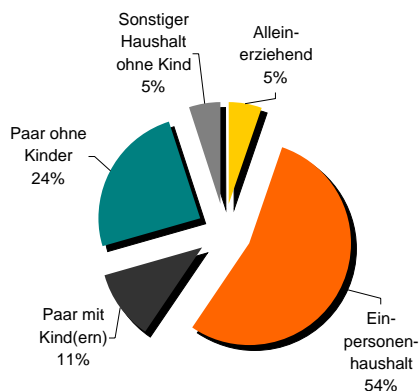
Haushalte

Haushaltstyp	4. Quartal 2007	3. Quartal 2007	4. Quartal 2006	Veränderung zum			
				Vorjahr		Vorquartal	
				absolut	in %	absolut	in %
Haushalte nach Haushaltstypen am Quartalsende							
Allein-erziehend	7.117	7.169	7.246	-129	-1,8	-52	-0,7
Einpersonenhaushalt	71.419	70.855	70.295	1.124	1,6	564	0,8
Paar mit Kind(ern)	14.882	14.860	14.940	-58	-0,4	22	0,1
Paar ohne Kinder	32.128	31.925	32.000	128	0,4	203	0,6
Sonstiger Haushalt ohne Kind	6.784	6.649	6.618	166	2,5	135	2,0
Haushalte insgesamt	132.330	131.458	131.099	1.231	0,9	872	0,7

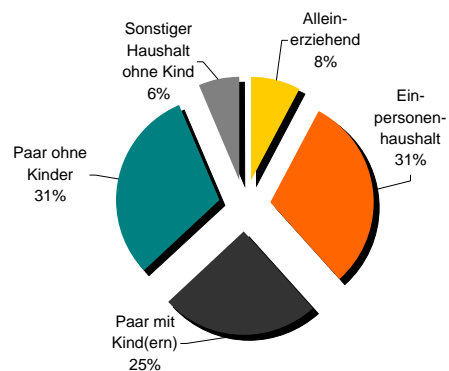
Personen in den Haushalten am Quartalsende							
Allein-erziehend	18.394	18.518	18.627	-233	-1,3	-124	-0,7
Einpersonenhaushalt	71.419	70.855	70.295	1.124	1,6	564	0,8
Paar mit Kind(ern)	57.845	57.812	58.096	-251	-0,4	33	0,1
Paar ohne Kinder	71.309	70.925	70.996	313	0,4	384	0,5
Sonstiger Haushalt ohne Kind	14.734	14.431	14.326	408	2,8	303	2,1
Haushalte insgesamt	233.701	232.541	232.340	1.361	0,6	1.160	0,5

Quelle Haushalte: Eigene Berechnungen auf Basis der Daten des Bürger- und Ordnungsamtes der Landeshauptstadt Kiel

Haushalte nach Haushaltstyp



Verteilung der Personen auf die Haushalte





Arbeitslosigkeit

Merkmal	4. Quartal 2007	3. Quartal 2007	4. Quartal 2006	Veränderung zum			
				Vorjahr		Vorquartal	
				absolut	in %	absolut	in %

Arbeitslose nach ausgesuchten Merkmalen am Quartalsende

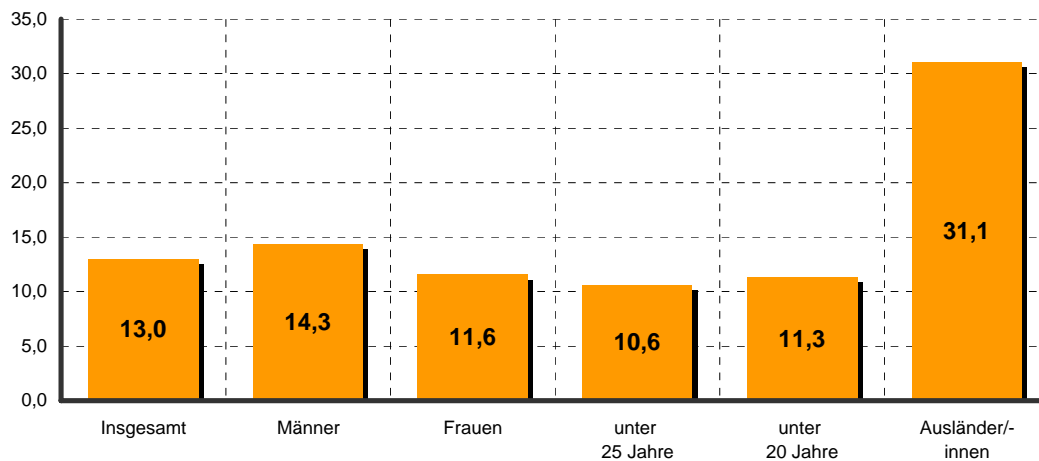
Insgesamt	14.195	15.004	15.195	-1.000	-6,6	-809	-5,4
Männer	8.008	8.312	8.547	-539	-6,3	-304	-3,7
Frauen	6.187	6.692	6.648	-461	-6,9	-505	-7,5
Ausländer/innen	2.504	2.648	2.516	-12	-0,5	-144	-5,4
Schwerbehinderte	529	589	602	-73	-12,1	-60	-10,2
unter 20 Jahre	344	499	272	72	26,5	-155	-31,1
unter 25 Jahre	1.462	1.804	1.262	200	15,8	-342	-19,0
55 Jahre und älter	1.240	1.372	1.731	-491	-28,4	-132	-9,6
Langzeit- arbeitslose	5.704	6.188	8.323	-2.619	-31,5	-484	-7,8
ü. 25 J. und Langzeitarbeitslos	5.569	6.040	8.127	-2.558	-31,5	-471	-7,8
u. 25 J. und ü. 6 Mon. arbeitslos	329	440	373	-44	-11,8	-111	-25,2

Arbeitslosenquoten am Quartalsende

Insgesamt (alle ziv. Erw. P.)	11,5	12,2	12,7	-1,2	-9,5	-0,7	-5,4
Insgesamt (abh. ziv. Erw. P.)	13,0	13,7	13,8	-0,8	-5,7	-0,7	-5,4
Männer (abh. ziv. Erw. P.)	14,3	14,9	15,0	-0,7	-4,8	-0,5	-3,7
Frauen (abh. ziv. Erw. P.)	11,6	12,5	12,4	-0,8	-6,8	-0,9	-7,5
unter 25 Jahre (abh. ziv. Erw. P.)	10,6	13,1	8,8	1,8	20,1	-2,5	-19,0
unter 20 Jahre (abh. ziv. Erw. P.)	11,3	16,4	8,6	2,7	30,7	-5,1	-31,1
Ausländer/innen (abh. ziv. Erw. P.)	31,1	32,9	29,9	1,2	4,0	-1,8	-5,4

Quelle Arbeitslosigkeit: Bundesagentur für Arbeit

Aktuelle Arbeitslosenquoten (alle abhängig zivile Erwerbspersonen)



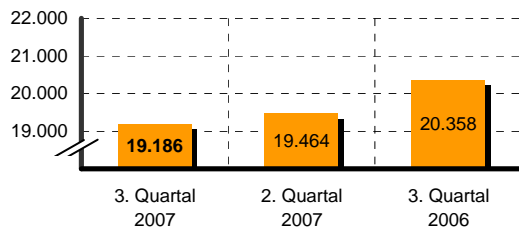


Soziale Lage

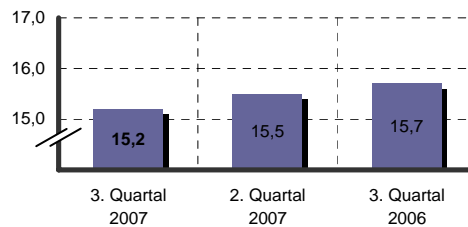
Merkmal	3. Quartal 2007	2. Quartal 2007	3. Quartal 2006	Veränderung zum			
				Vorjahr		Vorquartal	
				absolut	in %	absolut	in %
SGB II Bedarfsgemeinschaften und Empfänger/innen am Quartalsende							
Bedarfs- gemeinschaften	19.186	19.464	20.358	-1.172	-5,8	-278	-1,4
Empfänger/innen insgesamt	35.610	36.102	36.401	-791	-2,2	-492	-1,4
Empfänger/innen Arbeitslosengeld II	25.942	26.344	26.634	-692	-2,6	-402	-1,5
Empfänger/innen Sozialgeld	9.668	9.758	9.767	-99	-1,0	-90	-0,9

Quelle Soziale Lage: Bundesagentur für Arbeit, revidierte Daten nach einer Wartezeit von 3 Monaten.

Anzahl der SGB II Bedarfsgemeinschaften



Anteil der Empfänger/innen von SGB II Leistungen an der Bevölkerung in %



Soziale Wohnraumversorgung

Merkmal	4. Quartal 2007	3. Quartal 2007	4. Quartal 2006	Veränderung zum				
				Vorjahr		Vorquartal		
				absolut	in %	absolut	in %	
Wohnungsvermittlung und Wohnungssuchende								
Wohnungs- vermittlungs- anträge	gestellte	616	668	530	86	16,2	-52	-7,8
	verlängerte	56	46	37	19	51,4	10	21,7
Wohnungs- vermittlungen	insgesamt	206	231	207	-1	-0,5	-25	-10,8
Wohnungs- suchende	Quartalsende	1.619	1.650	1.469	150	10,2	-31	-1,9
Wohnberechti- gungsscheine	Anzahl	677	730	602	75	12,5	-53	-7,3

Wohngeld

Merkmal	4. Quartal 2007	3. Quartal 2007	4. Quartal 2006	Veränderung zum				
				Vorjahr		Vorquartal		
				absolut	in %	absolut	in %	
Anträge	insgesamt	1.107	1.178	1.233	-126	-10,2	-71	-6,0
Bewilligungen ¹⁾	insgesamt	1.219	1.191	1.370	-151	-11,0	28	2,4
Zahlfälle	Quartalsende	2.670	2.633	3.066	-396	-12,9	37	1,4
gezahltes Wohngeld	in 1.000 EURO	847,8	835,2	1.083,7	-235,9	-21,8	12,6	1,5

Quelle Soziale Wohnraumversorgung: Amt für Wohnen und Grundsicherung der Landeshauptstadt Kiel

¹⁾ Inklusive der Bewilligungen von Anträgen aus den vorausgegangenen Quartalen.

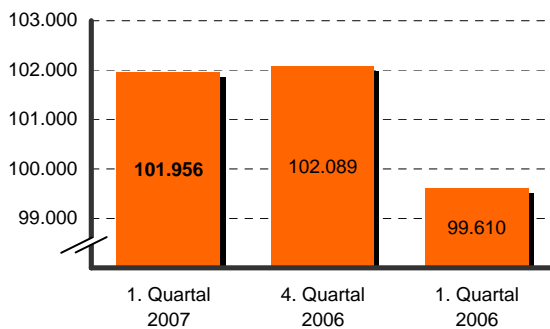


Beschäftigte

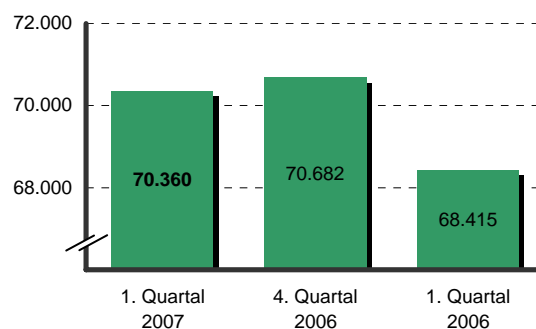
Merkmal		1. Quartal 2007	4. Quartal 2006	1. Quartal 2006	Veränderung zum			
					Vorjahr		Vorquartal	
					absolut	in %	absolut	in %
Sozialversicherungspflichtig Beschäftigte am Quartalsende								
SVB am Arbeitsort	insgesamt	101.956	102.089	99.610	2.346	2,4	-133	-0,1
	Männer	53.146	53.275	51.777	1.369	2,6	-129	-0,2
	Frauen	48.810	48.814	47.833	977	2,0	-4	0,0
SVB am Wohnort	insgesamt	70.360	70.682	68.415	1.945	2,8	-322	-0,5
	Männer	36.107	36.325	34.777	1.330	3,8	-218	-0,6
	Frauen	34.253	34.357	33.638	615	1,8	-104	-0,3
Geringfügig Beschäftigte am Quartalsende								
geringfügig Beschäftigte am Arbeitsort	insgesamt	24.586	25.131	23.745	841	3,5	-545	-2,2
	ausschließlich im Nebenjob	17.431	17.864	17.200	231	1,3	-433	-2,4
		7.155	7.267	6.545	610	9,3	-112	-1,5
geringfügig Beschäftigte am Wohnort	insgesamt	21.873	22.378	21.137	736	3,5	-505	-2,3
	ausschließlich im Nebenjob	15.476	15.890	15.306	170	1,1	-414	-2,6
		6.397	6.488	5.831	566	9,7	-91	-1,4

Quelle Beschäftigte: Bundesagentur für Arbeit

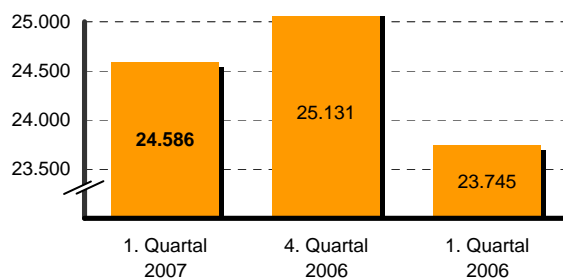
SVB am Arbeitsort



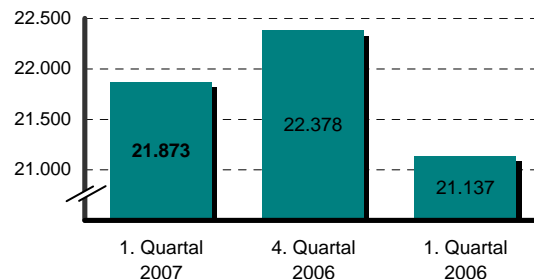
SVB am Wohnort



geringfügig Beschäftigte am Arbeitsort



geringfügig Beschäftigte am Wohnort





Verarbeitendes Gewerbe

Merkmal		3. Quartal 2007	2. Quartal 2007	3. Quartal 2006	Veränderung zum			
					Vorjahr		Vorquartal	
					absolut	in %	absolut	in %
Betriebe mit im allgemeinen 50 und mehr Beschäftigten								
Betriebe	Quartalsende	43	43	39	4	10,3	0	0,0
Beschäftigte	Quartalsende	9.279	9.203	9.174	105	1,1	76	0,8
geleistete								
Arbeitsstunden	in 1.000 h	3.858	3.768	3.793	65	1,7	90	2,4
Bruttoentgelte	in 1.000 EURO	98.399	103.149	93.890	4.509	4,8	-4.750	-4,6
Umsatz insgesamt	in 1.000 EURO	553.939	696.830	669.806	-115.867	-17,3	-142.891	-20,5
Umsatz im Ausland	in 1.000 EURO	280.522	504.965	231.599	48.923	21,1	-224.443	-44,4

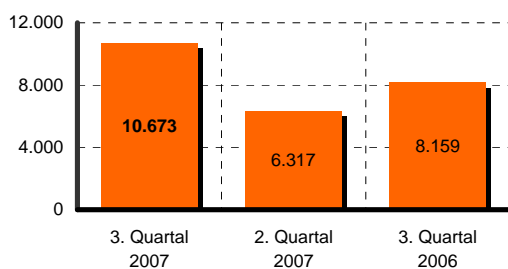
Quelle Verarbeitendes Gewerbe: Statistisches Amt für Hamburg und Schleswig-Holstein

Baugewerbe

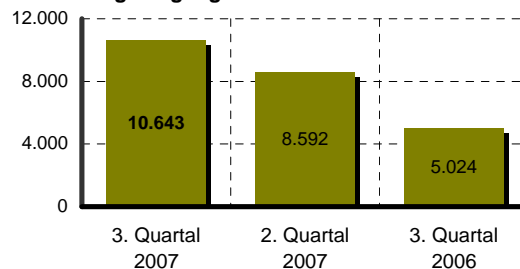
Merkmal		3. Quartal 2007	2. Quartal 2007	3. Quartal 2006	Veränderung zum				
					Vorjahr		Vorquartal		
					absolut	in %	absolut	in %	
Vorbereitende Baustellenarbeiten, Hoch- und Tiefbau (Betriebe mit 20 und mehr Beschäftigten)									
Betriebe	am Quartalsende	insgesamt	9	9	8	1	12,5	0	0,0
Beschäftigte	am Quartalsende	insgesamt	352	349	349	3	0,9	3	0,9
geleistete									
Arbeitsstunden	in 1.000 h	insgesamt	117	99	107	10	9,3	18	18,2
		Wohnungsbau	18	16	25	-7	-28,0	2	12,5
		gewerbl. u. industrieller Bau	49	46	43	6	14,0	3	6,5
		öffentlicher u. Verkehrsbau	50	37	39	11,0	28,2	13,0	35,1
Umsatz	in 1.000 EURO	insgesamt	10.673	6.317	8.159	2.514	30,8	4.356	69,0
		Wohnungsbau	891	577	846	45	5,3	314	54,4
		gewerbl. u. industrieller Bau	4.718	2.680	5.653	-935	-16,5	2.038	76,0
		öffentlicher u. Verkehrsbau	5.064	3.060	1.660	3.404	205,1	2.004	65,5
Auftragseingang	in 1.000 EURO	insgesamt	10.643	8.592	5.024	5.619	111,8	2.051	23,9
		Wohnungsbau	4.896	1.111	933	3.963	424,8	3.785	340,7
		gewerbl. u. industrieller Bau	2.637	5.201	2.691	-54	-2,0	-2.564	-49,3
		öffentlicher u. Verkehrsbau	3.110	2.280	1.400	1.710	122,1	830	36,4

Quelle Baugewerbe: Statistisches Amt für Hamburg und Schleswig-Holstein

**Baugewerbe -
Umsatz in 1.000 EURO**



**Baugewerbe -
Auftragseingang in 1.000 EURO**





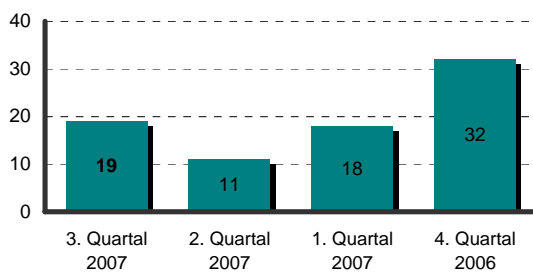
Insolvenzen

Unternehmensinsolvenzen							
Quartal/ Jahr	Insolvenzverfahren			Dagegen im Vorjahres- zeitraum: Verfahren insgesamt	Veränderung gegenüber dem Vor- jahres- zeitraum	Be- schäftigte	Voraus- sichtliche Forderungen
	eröffnet	mangels Masse abgelehnt	Verfahren insgesamt				
	Anzahl						
3. Quartal 2007	16	3	19	37	-48,6	48	5.105
2. Quartal 2007	11	-	11	21	-47,6	80	1.260
1. Quartal 2007	14	4	18	32	-43,8	58	6.358
4. Quartal 2006	29	3	32	21	52,4	333	18.480

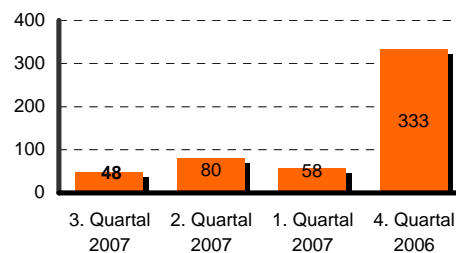
Privatinsolvenzen							
Quartal/ Monat/ Jahr	Insolvenz- verfahren insgesamt	davon				Dagegen im Vorjahres- zeitraum: Verfahren insgesamt	Veränderung gegenüber dem Vor- jahres- zeitraum
		Natürliche Person als Gesell- schafter u. Ä.	Ehemals selbstständig Tätige	Ver- braucher	Nach- lässe		
		Anzahl					
3. Quartal 2007	197	1	21	174	-	140	40,7
September 2007	51	0	6	44	1	37	37,8
August 2007	82	-	11	71	-	56	46,4
Juli 2007	64	1	4	59	-	47	36,2
2. Quartal 2007	175	2	17	155	-	98	78,6
1. Quartal 2007	159	2	31	126	-	98	62,2

Quelle Insolvenzen: Statistisches Amt für Hamburg und Schleswig-Holstein

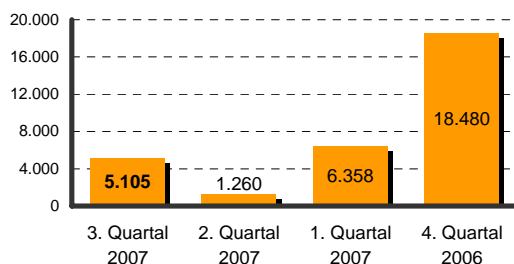
Unternehmensinsolvenzen



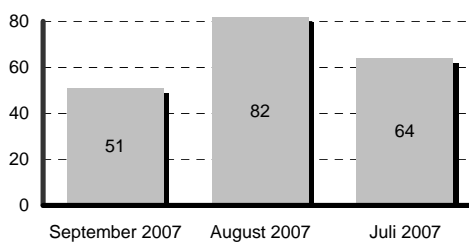
**Unternehmensinsolvenzen -
betroffene Beschäftigte**



**Unternehmensinsolvenzen - Forderungen
in 1.000 €**



**Privatinsolvenzen -
nach Monaten**



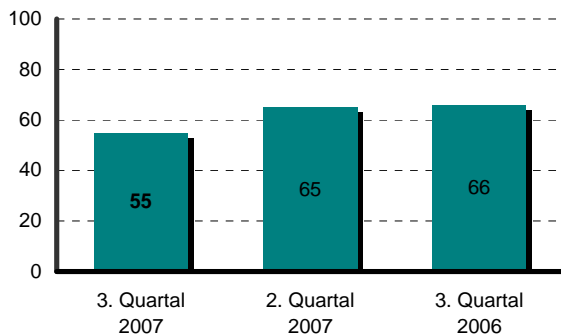


Wohnungsbau

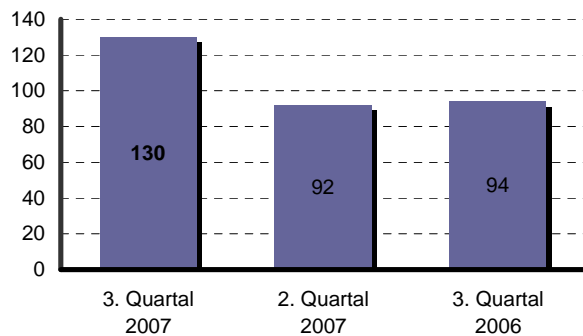
Merkmal		3. Quartal 2007	2. Quartal 2007	3. Quartal 2006	Veränderung zum			
					Vorjahr		Vorquartal	
					absolut	in %	absolut	in %
Baugenehmigungen für die Errichtung neuer Wohngebäude								
Gebäude	insgesamt	55	65	66	-11	-16,7	-10	-15,4
	mit 1 und 2 Wohnungen	52	61	60	-8	-13,3	-9	-14,8
	Veranschlagte Kos- ten in 1.000 EURO	13.125	9.384	12.296	829	6,7	3.741	39,9
Wohnungen	insgesamt	130	92	94	36	38,3	38	41,3
	in Gebäuden mit 3 u. m. Wohnungen	77	31	30	47	156,7	46	148,4
	Wohnfläche in 1.000 qm	10,6	11,3	10,3	0,3	2,9	-0,7	-6,2

Quelle Wohnungsbau: Statistisches Amt für Hamburg und Schleswig-Holstein

Neue Wohngebäude



Neue Wohnungen

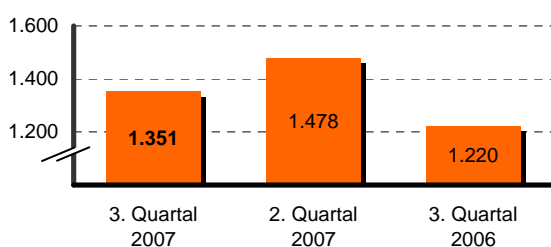


Verkehr

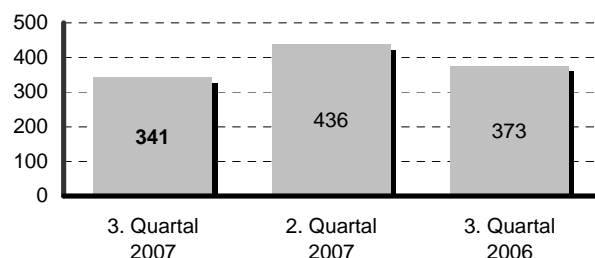
Merkmal		3. Quartal 2007	2. Quartal 2007	3. Quartal 2006	Veränderung zum			
					Vorjahr		Vorquartal	
					absolut	in %	absolut	in %
Straßenverkehrsunfälle im Quartal								
Unfälle	insgesamt	1.351	1.478	1.220	131	10,7	-127	-8,6
	mit Personenschäden	280	351	296	-16	-5,4	-71	-20,2
	unter Alkohol	11	11	7	4	57,1	0	0,0
betroffene Personen	Getötete	4	1	2	2	(100,0)	3	300,0
	Verletzte	341	436	373	-32	-8,6	-95	-21,8

Quelle Verkehr: Statistisches Amt für Hamburg und Schleswig-Holstein

Unfälle



Verletzte





Kfz-Wesen

Merkmal		4. Quartal 2007	3. Quartal 2007	4. Quartal 2006	Veränderung zum			
					Vorjahr		Vorquartal	
					absolut	in %	absolut	in %
Kraftfahrzeugbewegungen im Quartal								
Neu- zulassungen	insgesamt	2.116	2.262	2.428	-312	-12,9	-146	-6,5
	Pkw	1.764	1.777	2.037	-273	-13,4	-13	-0,7
	Zweiräder	34	95	36	-2	-5,6	-61	-64,2
Ummeldungen/ -schreibungen	insgesamt	6.649	7.884	9.240	-2.591	-28,0	-1.235	-15,7
	Pkw	5.849	6.606	8.263	-2.414	-29,2	-757	-11,5
	Zweiräder	207	465	286	-79	-27,6	-258	-55,5

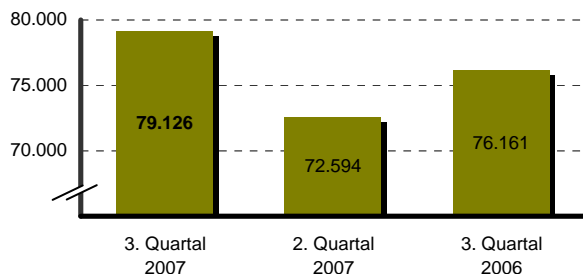
Quelle Kfz-Wesen: Bürger- und Ordnungsamt der Landeshauptstadt Kiel

Tourismus

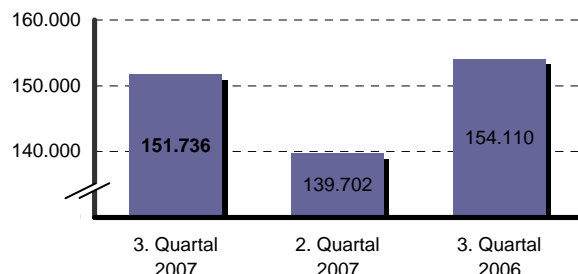
Merkmal		3. Quartal 2007	2. Quartal 2007	3. Quartal 2006	Veränderung zum			
					Vorjahr		Vorquartal	
					absolut	in %	absolut	in %
Gäste und Übernachtungen in Beherbergungsstätten mit 9 und mehr Betten								
Gäste	insgesamt	79.126	72.594	76.161	2.965	3,9	6.532	9,0
Übernachtungen	insgesamt	151.736	139.702	154.110	-2.374	-1,5	12.034	8,6
Durchschnittliche Übernachtungsdauer	in Tagen	1,92	1,92	2,02	-0,11	-5,2	-0,01	-0,4

Quelle Tourismus: Statistisches Amt für Hamburg und Schleswig-Holstein

Gäste



Übernachtungen



Wetter

Monat / Quartal	Tagestemperatur		Sonnen- scheindauer	Nieder- schlag	Luft- druck	relative Feuchte
	höchst	niedrigst				
	(Grad / Cel.)					
Werte im Monatsmittel						
Oktober 2007	12,8	5,9	3,7	0,8	1.024	78
November 2007	7,6	2,9	2,7	1,4	1.014	82
Dezember 2007	5,0	2,3	0,7	2,4	1.019	87
Durchschnitt 4. Quartal 2007	8,5	3,7	2,4	1,5	1.019	82
Durchschnitt 3. Quartal 2007	20,2	12,4	6,3	3,1	1.013	76
Durchschnitt 2. Quartal 2007	18,1	8,4	7,7	2,1	1.015	72
Durchschnitt 1. Quartal 2007	7,8	2,9	2,3	3,1	1.011	81

Quelle Wetter: Wetter Online, gemessen in Kiel Holtenau