



Amt für Kommunikation, Standortmarketing und Wirtschaftsfragen  
Abteilung Statistik

## Quartalszahlen

Statistische Informationen



# IV / 2011



Zeichenerklärung

- = Zahlenwert genau Null (nichts)
- . = Zahlenwert ist unbekannt  
oder ist geheim zu halten
- ... = Angabe fällt später an
- D = Durchschnitt
- x = Nachweis nicht sinnvoll

**Impressum**

Herausgeberin  
Landeshauptstadt Kiel  
Amt für Kommunikation,  
Standortmarketing und  
Wirtschaftsfragen  
Abteilung Statistik  
Postfach 1152  
D-24099 Kiel

Nähere Auskünfte:  
Eyk-Röttger Naeve  
+49(0)431 9012379

E-Mail:  
statistikstelle@kiel.de  
Internet:  
www.kiel.de  
www.kiel.de/statistik/

Nachdruck, auch  
auszugsweise,  
mit Quellenangabe gestattet.  
Alle Rechte vorbehalten.  
© 1/2012 - 05.3

**Inhalt**

<b>Bereich</b>	<b>Seite</b>
<b>Bevölkerung</b>	
Einwohner/innen-bestand am Quartalsende	1
Natürliche Bevölkerungsbewegung im Quartal	1
Wanderungsbewegungen im Quartal	2
Bestandsneutrale Veränderungen im Quartal	2
Einwohner/innen nach Altersgruppen am Quartalsende	3
<b>Haushalte</b>	
Haushalte nach Haushaltstypen am Quartalsende	4
Personen in den Haushalten am Quartalsende	4
<b>Arbeitslosigkeit</b>	
Arbeitslose nach ausgesuchten Merkmalen am Quartalsende	5
Arbeitslosenquoten am Quartalsende	4
<b>Soziale Lage</b>	
SGB II Bedarfsgemeinschaften und Empfänger/innen am Quartalsende	6
<b>Soziale Wohnraumversorgung</b>	
Wohnungsvermittlung und Wohnungssuchende	6
Wohngeld	7
<b>Beschäftigte</b>	
Sozialversicherungspflichtig Beschäftigte am Quartalsende	7
Geringfügig Beschäftigte am Quartalsende	7
<b>Verarbeitendes Gewerbe</b>	
Betriebe mit im allgemeinen 50 und mehr Beschäftigten	8
<b>Baugewerbe</b>	
Vorbereitende Baustellenarbeiten, Hoch- und Tiefbau	8
<b>Insolvenzen</b>	
Unternehmensinsolvenzen	9
Privatinsolvenzen	9
<b>Wohnungsbau</b>	
Baugenehmigungen für die Errichtung neuer Wohngebäude	10
<b>Verkehr</b>	
Straßenverkehrsunfälle im Quartal	10
<b>Kfz-Wesen</b>	
Kraftfahrzeugbewegungen im Quartal	11
<b>Tourismus</b>	
Gäste und Übernachtungen in Beherbergungsstätten mit 9 und mehr Betten	11
<b>Wetter</b>	
Wetterdaten	11



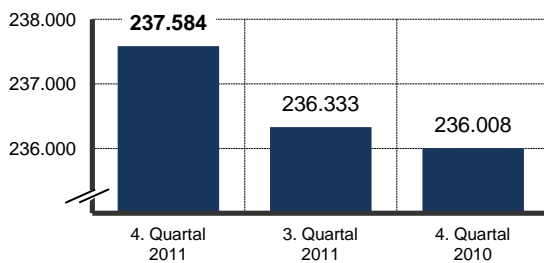
## Bevölkerung

### Einwohner/innen-bestand am Quartalsende

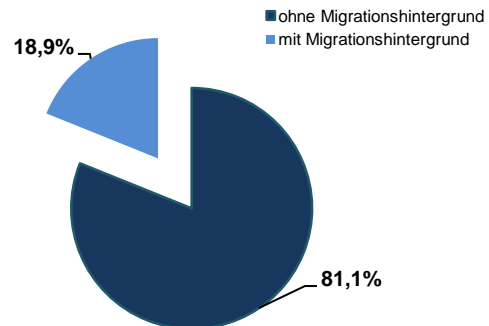
Merkmal		4. Quartal 2011	3. Quartal 2011	4. Quartal 2010	Veränderung zum			
					Vorjahr		Vorquartal	
					absolut	in %	absolut	in %
Einwohner/-innen insgesamt	insgesamt	237.584	236.333	236.008	1.576	0,7	1.251	0,5
	männlich	115.594	115.064	114.735	859	0,7	530	0,5
	weiblich	121.990	121.269	121.273	717	0,6	721	0,6
mit Migrationshintergrund <sup>1</sup>	insgesamt	44.881	44.495	44.115	766	1,7	386	0,9
	männlich	22.800	22.606	22.428	372	1,7	194	0,9
	weiblich	22.081	21.889	21.687	394	1,8	192	0,9
ausländische Einwohner/-innen	insgesamt	18.661	18.514	18.835	-174	-0,9	147	0,8
	männlich	9.375	9.295	9.479	-104	-1,1	80	0,9
	weiblich	9.286	9.219	9.356	-70	-0,7	67	0,7

<sup>1</sup> Neue Definition von Personen mit Migrationserhöhung ab 4. Quartal 2008: Ausländer/innen, eingebürgerte Personen, Personen mit binationaler Herkunft, im Ausland geborene Deutsche und Deutsche mit nicht deutschen Eltern.

### Einwohner/innen-bestand



### Bevölkerungsstruktur

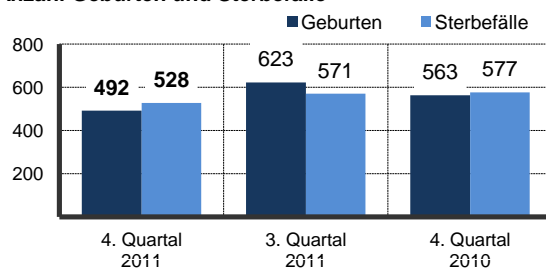


### Natürliche Bevölkerungsbewegung im Quartal

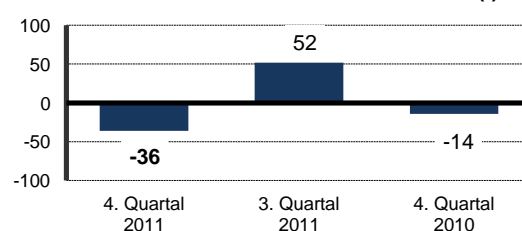
Merkmal		4. Quartal 2011	3. Quartal 2011	4. Quartal 2010	Veränderung zum			
					Vorjahr		Vorquartal	
					absolut	in %	absolut	in %
Geburten	insgesamt	492	623	563	-71	-12,6	-131	-21,0
	männlich	261	315	293	-32	-10,9	-54	-17,1
	weiblich	231	308	270	-39	-14,4	-77	-25,0
Sterbefälle	insgesamt	528	571	577	-49	-8,5	-43	-7,5
	männlich	251	257	270	-19	-7,0	-6	-2,3
	weiblich	277	314	307	-30	-9,8	-37	-11,8
Geburten- / Sterbeüberschuss (-)	insgesamt	-36	52	-14	-22	x	-88	x
	männlich	10	58	23	-13	x	-48	x
	weiblich	-46	-6	-37	-9	x	-40	x

x = Nachweis nicht sinnvoll

### Anzahl Geburten und Sterbefälle



### Geburten- /Sterbeüberschuss (-)





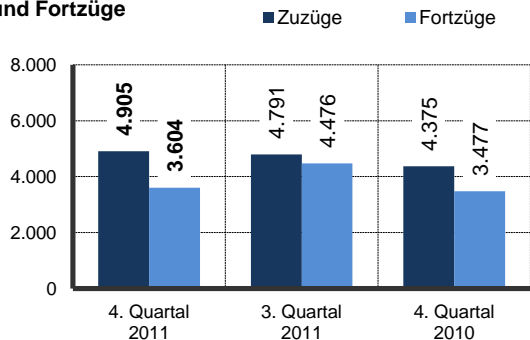
Wanderungsbewegungen im Quartal

Merkmal		4. Quartal 2011	3. Quartal 2011	4. Quartal 2010	Veränderung zum			
					Vorjahr		Vorquartal	
					absolut	in %	absolut	in %
Zuzüge	insgesamt	4.905	4.791	4.375	530	12,1	114	2,4
	männlich	2.442	2.436	2.132	310	14,5	6	0,2
	weiblich	2.463	2.355	2.243	220	9,8	108	4,6
Fortzüge	insgesamt	3.604	4.476	3.477	127	3,7	-872	-19,5
	männlich	1.902	2.191	1.789	113	6,3	-289	-13,2
	weiblich	1.702	2.285	1.688	14	0,8	-583	-25,5
Wanderungs- überschuss/ -defizit (-)	insgesamt	1.301	315	898	403	x	986	x
	männlich	540	245	343	197	x	295	x
	weiblich	761	70	555	206	x	691	x
Umzüge	insgesamt	5.201	5.970	4.988	213	4,3	-769	-12,9
	männlich	2.564	2.956	2.478	86	3,5	-392	-13,3
	weiblich	2.637	3.014	2.510	127	5,1	-377	-12,5

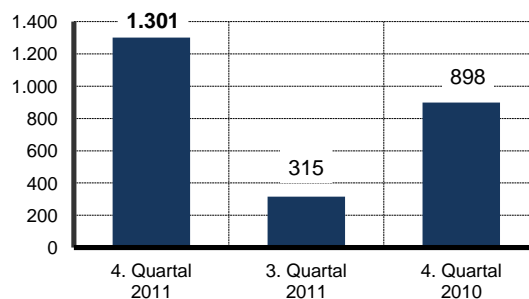
x = Nachweis nicht sinnvoll

Anmerkung: Korrigierte Daten für das 3. Quartal 2011.

Anzahl Zuzüge  
und Fortzüge



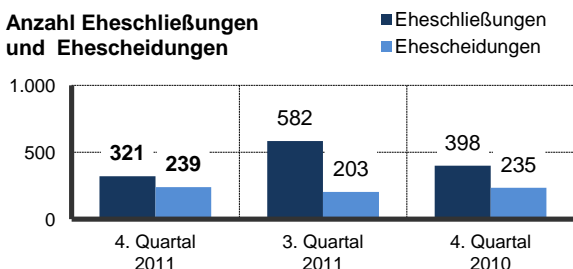
Wanderungsüberschuss/  
-defizit (-)



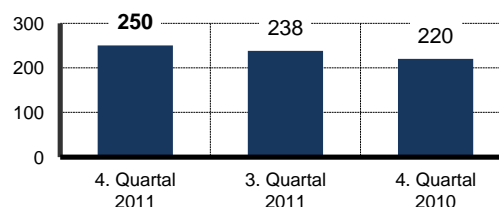
Bestandsneutrale Veränderungen im Quartal

Merkmal		4. Quartal 2011	3. Quartal 2011	4. Quartal 2010	Veränderung zum			
					Vorjahr		Vorquartal	
					absolut	in %	absolut	in %
Ehe- schließungen	insgesamt	321	582	398	-77	-19,3	-261	-44,8
	männlich	120	396	292	-172	-58,9	-276	-69,7
	weiblich	201	186	106	95	89,6	15	8,1
Ehe- scheidungen	insgesamt	239	203	235	4	1,7	36	17,7
	männlich	102	99	112	-10	-8,9	3	3,0
	weiblich	137	104	123	14	11,4	33	31,7
Ein- bürgerungen	insgesamt	250	238	220	30	13,6	12	5,0
	männlich	135	127	121	14	11,6	8	6,3
	weiblich	115	111	99	16	16,2	4	3,6

Anzahl Eheschließungen  
und Ehescheidungen



Einbürgerungen



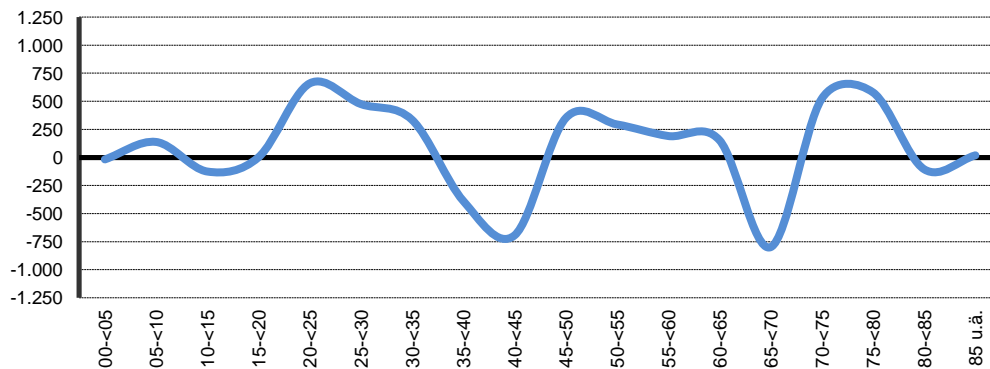


Einwohner/innen nach Altersgruppen am Quartalsende

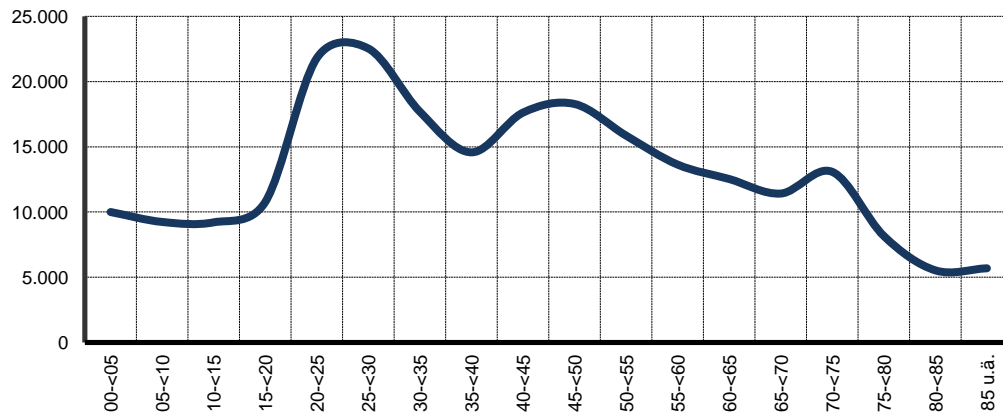
Altersgruppe	4. Quartal 2011	3. Quartal 2011	4. Quartal 2010	Veränderung zum			
				Vorjahr		Vorquartal	
				absolut	in %	absolut	in %
00-<05	9.997	10.021	10.015	-18	-0,2	-24	-0,2
05-<10	9.235	9.210	9.098	137	1,5	25	0,3
10-<15	9.207	9.280	9.333	-126	-1,4	-73	-0,8
15-<20	10.765	10.495	10.764	1	0,0	270	2,6
20-<25	21.803	21.021	21.145	658	3,1	782	3,7
25-<30	22.536	22.368	22.062	474	2,1	168	0,8
30-<35	17.689	17.649	17.356	333	1,9	40	0,2
35-<40	14.575	14.617	14.963	-388	-2,6	-42	-0,3
40-<45	17.621	17.844	18.315	-694	-3,8	-223	-1,2
45-<50	18.283	18.148	17.934	349	1,9	135	0,7
50-<55	15.857	15.821	15.564	293	1,9	36	0,2
55-<60	13.633	13.574	13.443	190	1,4	59	0,4
60-<65	12.528	12.508	12.374	154	1,2	20	0,2
65-<70	11.415	11.576	12.214	-799	-6,5	-161	-1,4
70-<75	13.077	12.939	12.555	522	4,2	138	1,1
75-<80	8.159	8.000	7.581	578	7,6	159	2,0
80-<85	5.522	5.572	5.628	-106	-1,9	-50	-0,9
85 u.ä.	5.682	5.690	5.664	18	0,3	-8	-0,1
insg.	237.584	236.333	236.008	1.576	0,7	1.251	0,5

Quelle Bevölkerung: Bürger- und Ordnungsamt der Landeshauptstadt Kiel

Bevölkerung nach Altersgruppen -  
Veränderungen gegenüber dem Vorjahresquartal - absolut



Aktuelle Altersstruktur der Einwohner/innen





## Haushalte

### Haushalte nach Haushaltstypen am Quartalsende

Haushalts- typ	4. Quartal 2011	3. Quartal 2011	4. Quartal 2010	Veränderung zum			
				Vorjahr		Vorquartal	
				absolut	in %	absolut	in %
Alleinerziehend	6.756	6.716	6.684	72	1,1	40	0,6
Einpersonenhaushalt	75.547	74.645	73.939	1.608	2,2	902	1,2
Paar mit Kind(ern)	14.567	14.617	14.658	-91	-0,6	-50	-0,3
Paar ohne Kinder	34.028	33.777	33.879	149	0,4	251	0,7
Sonstiger Haushalt ohne Kind	5.944	5.930	5.965	-21	-0,4	14	0,2
Haushalte insgesamt	136.842	135.685	135.125	1.717	1,3	1.157	0,9

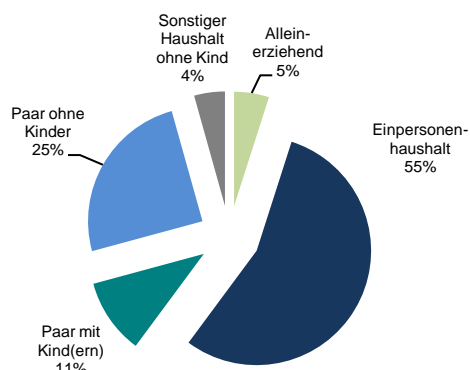
### Personen in den Haushalten am Quartalsende

Haushalts- typ	4. Quartal 2011	3. Quartal 2011	4. Quartal 2010	Veränderung zum			
				Vorjahr		Vorquartal	
				absolut	in %	absolut	in %
Alleinerziehend	17.671	17.571	17.500	171	1,0	100	0,6
Einpersonenhaushalt	75.547	74.645	73.939	1.608	2,2	902	1,2
Paar mit Kind(ern)	56.852	57.086	57.378	-526	-0,9	-234	-0,4
Paar ohne Kinder	74.901	74.450	74.609	292	0,4	451	0,6
Sonstiger Haushalt ohne Kind	12.613	12.581	12.582	31	0,2	32	0,3
insgesamt	237.584	236.333	236.008	1.576	0,7	1.251	0,5

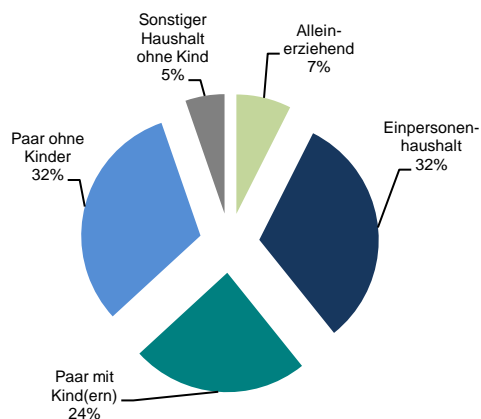
Quelle Haushalte: Eigene Berechnungen auf Basis der Daten des Bürger- und Ordnungsamtes der Landeshauptstadt Kiel

Anmerkung: Seit September 2010 ist eine aktualisierte Version des Haushaltsgenerierungsprogramm im Einsatz. Die deutlichen Verschiebungen bei den Haushaltstypen "Paar ohne Kinder" / "Sonstiger Haushalt ohne Kinder" und "Alleinerziehend" / "Paar mit Kindern" erklärt sich durch eine verbesserte Zuordnungsgenauigkeit.

### Haushalte nach Haushaltstyp



### Verteilung der Personen auf die Haushalte







## Arbeitslosigkeit

### Arbeitslose nach ausgesuchten Merkmalen am Quartalsende

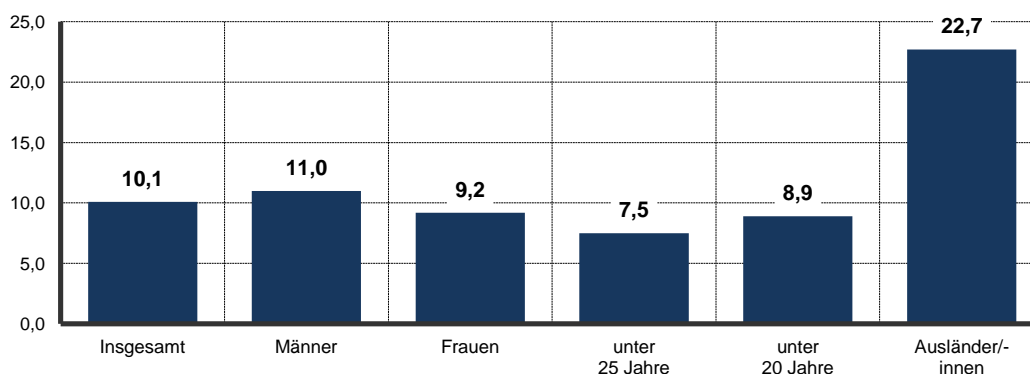
Merkmal	4. Quartal 2011	3. Quartal 2011	4. Quartal 2010	Veränderung zum			
				Vorjahr		Vorquartal	
				absolut	in %	absolut	in %
Insgesamt	12.648	13.383	13.207	-559	-4,2	-735	-5,5
Männer	7.237	7.608	7.728	-491	-6,4	-371	-4,9
Frauen	5.411	5.775	5.479	-68	-1,2	-364	-6,3
ohne Ausbildung	6.632	6.969	6.697	-65	-1,0	-337	-4,8
Ausländer/innen	2.058	2.139	2.189	-131	-6,0	-81	-3,8
Schwerbehinderte	464	500	482	-18	-3,7	-36	-7,2
unter 20 Jahre	260	231	199	61	30,7	29	12,6
unter 25 Jahre	1.090	1.108	988	102	10,3	-18	-1,6
55 Jahre und älter	1.686	1.693	1.477	209	14,2	-7	-0,4
Langzeit- arbeitslose	4.662	4.877	4.349	313	7,2	-215	-4,4
ü. 25 J. und Langzeitarbeitslos	4.616	4.829	4.322	294	6,8	-213	-4,4
u. 25 J. und ü. 6 Mon. arbeitslos	173	206	142	31	21,8	-33	-16,0

### Arbeitslosenquoten am Quartalsende

Merkmal	4. Quartal 2011	3. Quartal 2011	4. Quartal 2010	Veränderung zum			
				Vorjahr		Vorquartal	
				absolut	in %	absolut	in %
Insgesamt (abh. ziv. Erw. P.)	11,3	12,0	11,9	-0,6	x	-0,7	x
Insgesamt (alle ziv. Erw. P.)	10,1	10,7	10,6	-0,5	x	-0,6	x
Männer (alle ziv. Erw. P.)	11,0	11,6	11,8	-0,8	x	-0,6	x
Frauen (alle ziv. Erw. P.)	9,2	9,8	9,3	-0,1	x	-0,6	x
unter 25 Jahre (alle ziv. Erw. P.)	7,5	7,6	6,8	0,7	x	-0,1	x
unter 20 Jahre (alle ziv. Erw. P.)	8,9	7,9	6,4	2,5	x	1,0	x
Ausländer/innen (alle ziv. Erw. P.)	22,7	23,6	23,6	-0,9	x	-0,9	x

Quelle Arbeitslosigkeit: Bundesagentur für Arbeit

### Aktuelle Arbeitslosenquoten (alle zivile Erwerbspersonen)





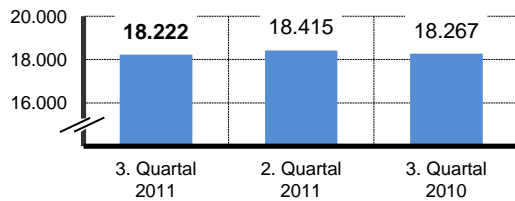
## Soziale Lage

### SGB II Bedarfsgemeinschaften und Empfänger/innen am Quartalsende

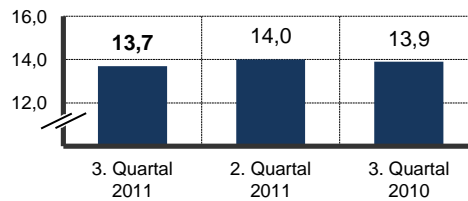
Merkmal	3. Quartal 2011	2. Quartal 2011	3. Quartal 2010	Veränderung zum			
				Vorjahr		Vorquartal	
				absolut	in %	absolut	in %
Bedarfs- gemeinschaften	18.222	18.415	18.267	-45	-0,2	-193	-1,0
Empfänger/innen insgesamt	32.657	33.094	32.901	-244	-0,7	-437	-1,3
Empfänger/innen Arbeitslosengeld II	23.952	24.319	24.122	-170	-0,7	-367	-1,5
Empfänger/innen Sozialgeld	8.705	8.775	8.779	-74	-0,8	-70	-0,8

Quelle Soziale Lage: Bundesagentur für Arbeit, revidierte Daten nach einer Wartezeit von 3 Monaten.

#### Anzahl der SGB II Bedarfsgemeinschaften



#### Anteil der SGB II Leistungsempfänger/innen an der Bevölkerung in %



## Soziale Wohnraumversorgung

### Wohnungsvermittlung und Wohnungssuchende

Merkmal		4. Quartal 2011	3. Quartal 2011	4. Quartal 2009	Veränderung zum			
					Vorjahr		Vorquartal	
					absolut	in %	absolut	in %
Wohnungs- vermittlung- anträge	gestellte	545	645	495	50	10,1	-100	-15,5
	verlängerte	39	36	34	5	14,7	3	8,3
Wohnungs- vermittlungen	insgesamt	215	268	246	-31	-12,6	-53	-19,8
Wohnungs- suchende	Quartalsende	1.322	1.304	1.026	296	28,8	18	1,4
Wohnberechti- gungsscheine	Anzahl	628	735	555	73	13,2	-107	-14,6

**Achtung:** Für das Jahr 2010 liegen keine Quartalsdaten vor!

### Wohngeld

Merkmal		4. Quartal 2011	3. Quartal 2011	4. Quartal 2010	Veränderung zum			
					Vorjahr		Vorquartal	
					absolut	in %	absolut	in %
Anträge	insgesamt	1.980	2.399	2.271	-291	-12,8	-419	-17,5
Bewilligungen <sup>1</sup>	insgesamt	2.469	2.743	2.712	-243	-9,0	-274	-10,0
Zahlfälle	Quartalsende	4.956	1.959	5.269	-313	-5,9	2.997	153,0
gezahltes Wohngeld	in 1.000 EURO	2.078,0	2.128,0	2.509,8	-431,8	-17,2	-50	-2,3

Quelle Soziale Wohnraumversorgung: Amt für Wohnen und Grundsicherung der Landeshauptstadt Kiel

<sup>1</sup> Inklusive der Bewilligungen von Anträgen aus den vorausgegangenen Quartalen.





## Beschäftigte

### Sozialversicherungspflichtig Beschäftigte am Quartalsende

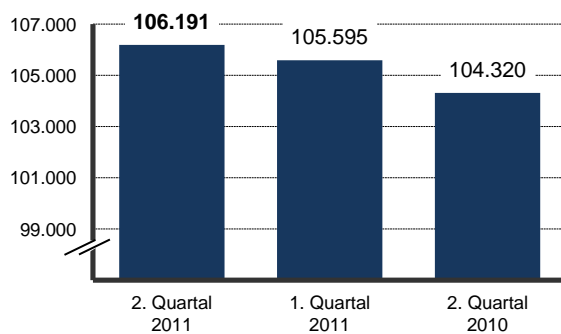
Merkmal		2. Quartal 2011	1. Quartal 2011	2. Quartal 2010	Veränderung zum			
					Vorjahr		Vorquartal	
					absolut	in %	absolut	in %
SVB am Arbeitsort	insgesamt	106.191	105.595	104.320	1.871	1,8	596	0,6
	Männer	54.939	54.468	53.920	1.019	1,9	471	0,9
	Frauen	51.252	51.127	50.400	852	1,7	125	0,2
SVB am Wohnort	insgesamt	76.085	75.137	74.283	1.802	2,4	948	1,3
	Männer	39.134	38.451	38.030	1.104	2,9	683	1,8
	Frauen	36.951	36.686	36.253	698	1,9	265	0,7

### Geringfügig Beschäftigte am Quartalsende

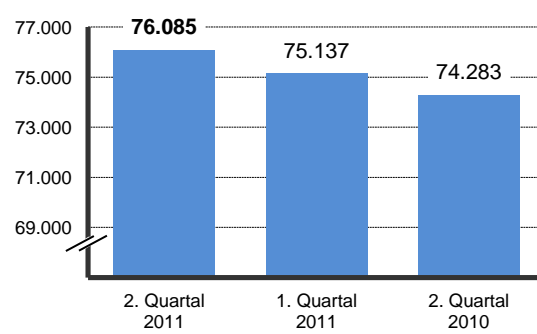
Merkmal		2. Quartal 2011	1. Quartal 2011	2. Quartal 2010	Veränderung zum			
					Vorjahr		Vorquartal	
					absolut	in %	absolut	in %
geringfügig Beschäftigte am Arbeitsort	insgesamt	27.711	27.218	27.405	306	1,1	493	1,8
	Männer	11.432	11.263	11.320	112	1,0	169	1,5
	Frauen	16.279	15.955	16.085	194	1,2	324	2,0
	ausschließlich im Nebenjob	18.772	18.456	18.790	-18	-0,1	316	1,7
geringfügig Beschäftigte am Wohnort	insgesamt	25.183	24.668	24.669	514	2,1	515	2,1
	Männer	10.642	10.463	10.386	256	2,5	179	1,7
	Frauen	14.541	14.205	14.283	258	1,8	336	2,4

Quelle Beschäftigte: Bundesagentur für Arbeit

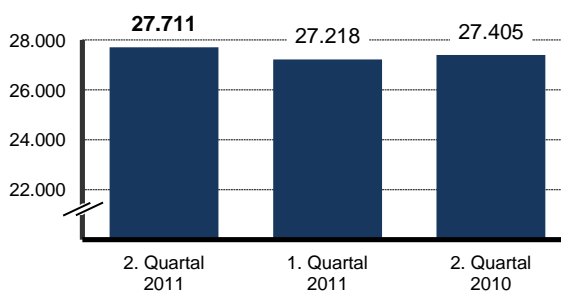
SVB am Arbeitsort



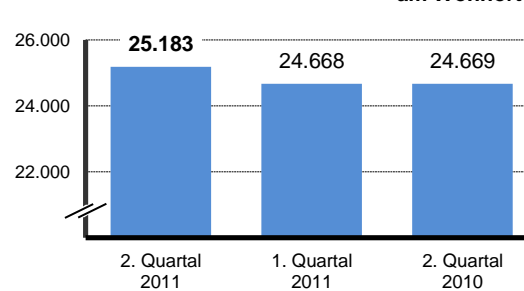
SVB am Wohnort



geringfügig Beschäftigte  
am Arbeitsort



geringfügig Beschäftigte  
am Wohnort





## Verarbeitendes Gewerbe

### Betriebe mit im allgemeinen 50 und mehr Beschäftigten

Merkmal		3. Quartal 2011	2. Quartal 2011	3. Quartal 2010	Veränderung zum			
					Vorjahr		Vorquartal	
					absolut	in %	absolut	in %
Betriebe	Quartalsende	39	39	38	1	2,6	-	-
Beschäftigte	Quartalsende	8.868	9.039	8.879	- 11	- 0,1	- 171	- 1,9
geleistete	Arbeitsstunden							
	in 1.000 h	3.712	3.735	3.590	122	3,4	- 23	- 0,6
Bruttoentgelte	in 1.000 EURO	104.091	108.850	98.705	5.386	5,5	- 4.759	- 4,4
Umsatz insgesamt	in 1.000 EURO	488.075	551.482	570.387	- 82.312	- 14,4	- 63.407	- 11,5
Umsatz im Ausland	in 1.000 EURO	315.161	375.608	389.024	- 73.863	- 19,0	- 60.447	- 16,1

Quelle Verarbeitendes Gewerbe: Statistisches Amt für Hamburg und Schleswig-Holstein

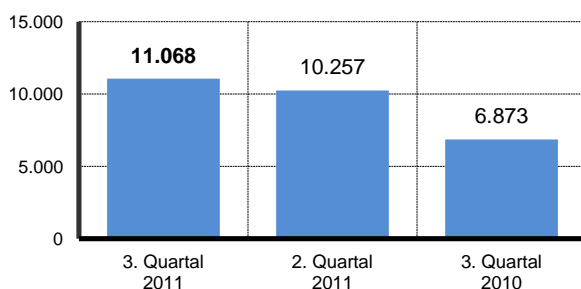
## Baugewerbe

### Vorbereitende Baustellenarbeiten, Hoch- und Tiefbau (Betriebe mit 20 und mehr Beschäftigten)

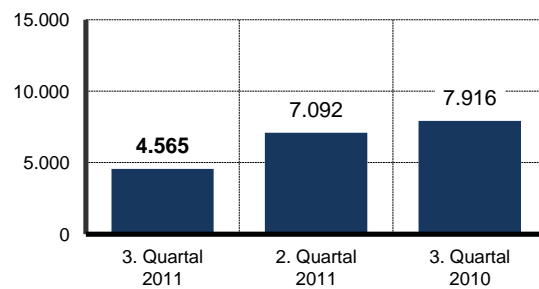
Merkmal		3. Quartal 2011	2. Quartal 2011	3. Quartal 2010	Veränderung zum			
					Vorjahr		Vorquartal	
					absolut	in %	absolut	in %
Betriebe	am Quartalsende							
	insgesamt	9	9	8	1	12,5	-	-
Beschäftigte	am Quartalsende							
	insgesamt	403	395	375	28	7,5	8	2,0
geleistete	Arbeitsstunden							
	insgesamt	116	117	121	- 5	- 4,1	- 1	- 0,9
	Wohnungsbau	37	29	30	7	23,3	8	27,6
	gewerbl. u. industrieller Bau	40	47	56	- 16	- 28,6	- 7	- 14,9
	öffentlicher u. Verkehrsbau	39	41	35	4	11,4	- 2	- 4,9
Umsatz	in 1.000 EURO							
	insgesamt	11.068	10.257	6.873	4.195	61,0	811	7,9
	Wohnungsbau	3.663	2.161	2.085	1.578	75,7	1.502	69,5
	gewerbl. u. industrieller Bau	4.511	6.223	3.185	1.326	41,6	- 1.712	- 27,5
	öffentlicher u. Verkehrsbau	2.894	1.873	1.603	1.291	80,5	1.021	54,5
Auftragseingang	in 1.000 EURO							
	insgesamt	4.565	7.092	7.916	- 3.351	- 42,3	- 2.527	- 35,6
	Wohnungsbau	1.479	1.669	2.549	- 1.070	- 42,0	- 190	- 11,4
	gewerbl. u. industrieller Bau	2.501	3.766	2.438	63	2,6	- 1.265	- 33,6
	öffentlicher u. Verkehrsbau	585	1.657	2.929	- 2.344	- 80,0	- 1.072	- 64,7

Quelle Baugewerbe: Statistisches Amt für Hamburg und Schleswig-Holstein

**Baugewerbe -  
Umsatz in 1.000 EURO**



**Baugewerbe -  
Auftragseingang in 1.000 EURO**





## Insolvenzen

### Unternehmensinsolvenzen

Quartal/ Jahr	Insolvenzverfahren			Dagegen im Vorjahres- zeitraum: Verfahren insgesamt	Veränderung gegenüber dem Vor- jahres- zeitraum
	eröffnet	mangels Masse abgelehnt	Verfahren insgesamt		
3. Quartal 2011	20	2	22	21	4,8
2. Quartal 2011	27	2	29	32	-9,4
3. Quartal 2010	14	7	21	24	-12,5

Anmerkung: Angaben zu den betroffenen Beschäftigten und den voraussichtlichen Forderungen werden seit Anfang 2008 nicht mehr ausgewiesen.

### Unternehmensinsolvenzen nach Wirtschaftsbereichen

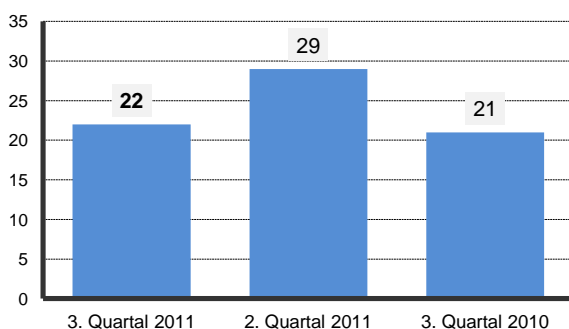
Quartal/ Jahr	Unter- nehmens- insolvenzen insgesamt	darunter aus den Wirtschaftsbereichen					
		Verarbeiten- des Gewerbe	Bau- gewerbe	Handel	Gast- gewerbe	Verkehr- und Nachrichten- übermittlung	Dienst- leistungen
3. Quartal 2011	22	1	4	5	3	1	5
2. Quartal 2011	29	1	8	6	4	2	4
3. Quartal 2010	21	1	4	4	2	4	3

### Privatinsolvenzen

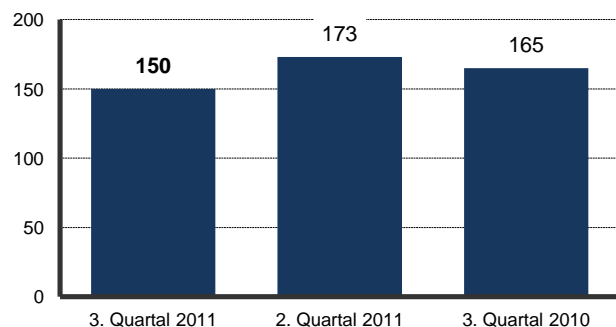
Quartal/ Monat/ Jahr	Insolvenz- verfahren insgesamt	davon				Dagegen im Vorjahres- zeitraum: Verfahren insgesamt	Veränderung gegenüber dem Vor- jahres- zeitraum
		Natürliche Person als Gesell- schafter u. Ä.	Ehemals selbstständig Tätige	Ver- braucher	Nach- lässe		
3. Quartal 2011	150	1	19	128	2	165	-9,1
2. Quartal 2011	173	-	19	152	-	131	32,1
3. Quartal 2010	165	2	16	145	2	142	16,2

Quelle Insolvenzen: Statistisches Amt für Hamburg und Schleswig-Holstein

### Unternehmensinsolvenzen



### Privatinsolvenzen





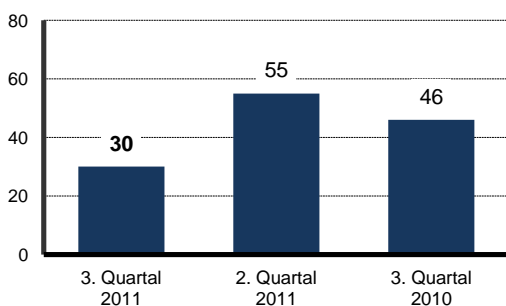
## Wohnungsbau

### Baugenehmigungen für die Errichtung neuer Wohngebäude

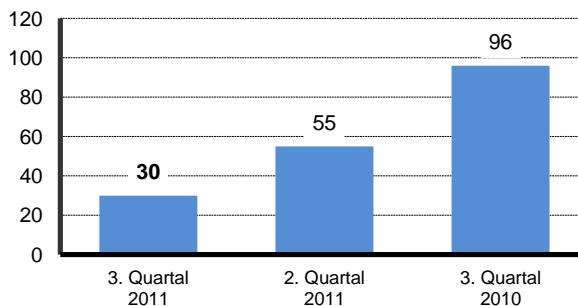
Merkmal		3. Quartal 2011	2. Quartal 2011	3. Quartal 2010	Veränderung zum			
					Vorjahr		Vorquartal	
					absolut	in %	absolut	in %
Wohngebäude	insgesamt	30	55	46	-16	-34,8	-25	-45,5
	mit 1 und 2 Wohnungen	30	55	42	-12	-28,6	-25	-45,5
	Veranschlagte Kosten in 1.000 EURO	4.795	7.762	10.471	-5.676	-54,2	-2.967	-38,2
Wohnungen	insgesamt	30	55	96	-66	-68,8	-25	-45,5
	in Gebäuden mit 3 u. m. Wohnungen	-	-	54	-54	x	0	#DIV/0!
	Wohnfläche in 1.000 qm	4,2	6,8	9,1	-4,9	-53,8	-3	-38,2

Quelle Wohnungsbau: Statistisches Amt für Hamburg und Schleswig-Holstein

#### Neue Wohngebäude



#### Neue Wohnungen



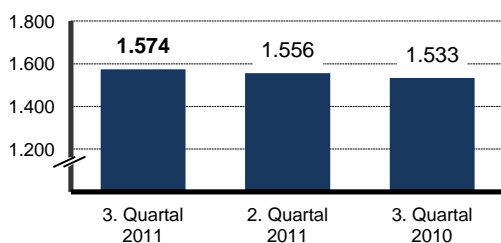
## Verkehr

### Straßenverkehrsunfälle im Quartal

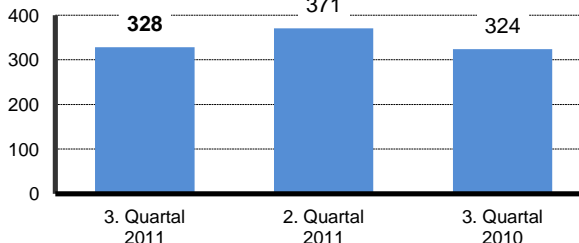
Merkmal		3. Quartal 2011	2. Quartal 2011	3. Quartal 2010	Veränderung zum			
					Vorjahr		Vorquartal	
					absolut	in %	absolut	in %
Unfälle	insgesamt	1.574	1.556	1.533	41	2,7	18	1,2
	mit Personenschäden	257	294	252	5	2,0	-37	-12,6
	u. Einfluss berauschende Mittel	14	10	15	-1	-6,7	4	40,0
betroffene Personen	Getötete	1	-	1	-	x	1	x
	Verletzte	328	371	324	4	1,2	-43	-11,6

Quelle Verkehr: Statistisches Amt für Hamburg und Schleswig-Holstein

#### Unfälle



#### Verletzte





## Kfz-Wesen

### Kraftfahrzeugbewegungen im Quartal

Merkmal		4. Quartal 2011	3. Quartal 2011	4. Quartal 2010	Veränderung zum			
					Vorjahr		Vorquartal	
					absolut	in %	absolut	in %
Neuzulassungen	insgesamt	2.045	2.574	2.047	-2	-0,1	-529	-20,6
	Pkw	1.715	2.234	1.782	-67	-3,8	-519	-23,2
	Zweiräder	18	71	26	-8	-30,8	-53	-74,6
Ummeldungen/-schreibungen	insgesamt	7.461	8.328	6.780	681	10,0	-867	-10,4
	Pkw	6.625	7.041	5.898	727	12,3	-416	-5,9
	Zweiräder	223	482	206	17	8,3	-259	-53,7

Quelle Kfz-Wesen: Bürger- und Ordnungsamt der Landeshauptstadt Kiel

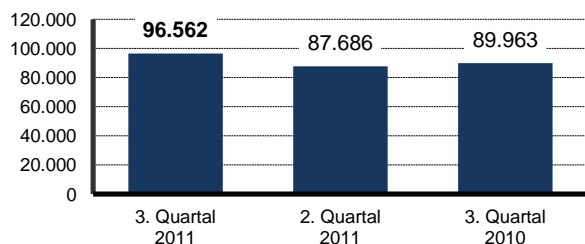
## Tourismus

### Gäste und Übernachtungen in Beherbergungsstätten mit 9 und mehr Betten

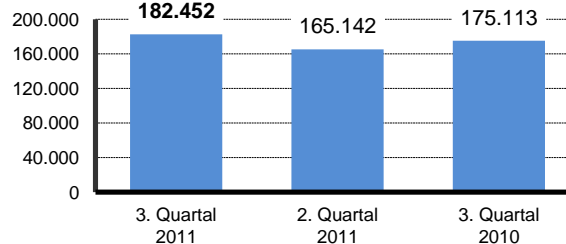
Merkmal		3. Quartal 2011	2. Quartal 2011	3. Quartal 2010	Veränderung zum			
					Vorjahr		Vorquartal	
					absolut	in %	absolut	in %
Gäste	insgesamt	96.562	87.686	89.963	6.599	7,3	8.876	10,1
Übernachtungen	insgesamt	182.452	165.142	175.113	7.339	4,2	17.310	10,5
Durchschnittliche Übernachtungsdauer	in Tagen	1,89	1,88	1,95	-0,06	-2,9	0,01	0,5

Quelle Tourismus: Statistisches Amt für Hamburg und Schleswig-Holstein

Gäste



Übernachtungen



## Wetter

### Wetterdaten

Monat / Quartal	Tagestemperatur		Sonnen- schein- dauer	Nieder- schlag	Luft- druck	relative Feuchte
	höchst	niedrigst				
	(Grad / Cel.)		(h / Tag)	(mm / Tag)	(hPa)	(%)
Werte im Monatsmittel						
Oktober 2011	13,9	7,5	4,3	1,8	1.018	81
November 2011	7,8	4,5	1,3	0,5	1.021	88
Dezember 2011	5,9	3,1	1,0	4,0	1.005	88
<b>Durchschnitt</b>						
<b>4. Quartal 2011</b>	<b>9,2</b>	<b>5,0</b>	<b>2,2</b>	<b>2,1</b>	<b>1.015</b>	<b>86</b>
3. Quartal 2011	20,1	13,2	5,1	4,9	1.012	80
4. Quartal 2010	5,6	1,2	2,1	2,9	1.011	86

Quelle Wetter: Wetter Online, gemessen in Kiel Holtenau