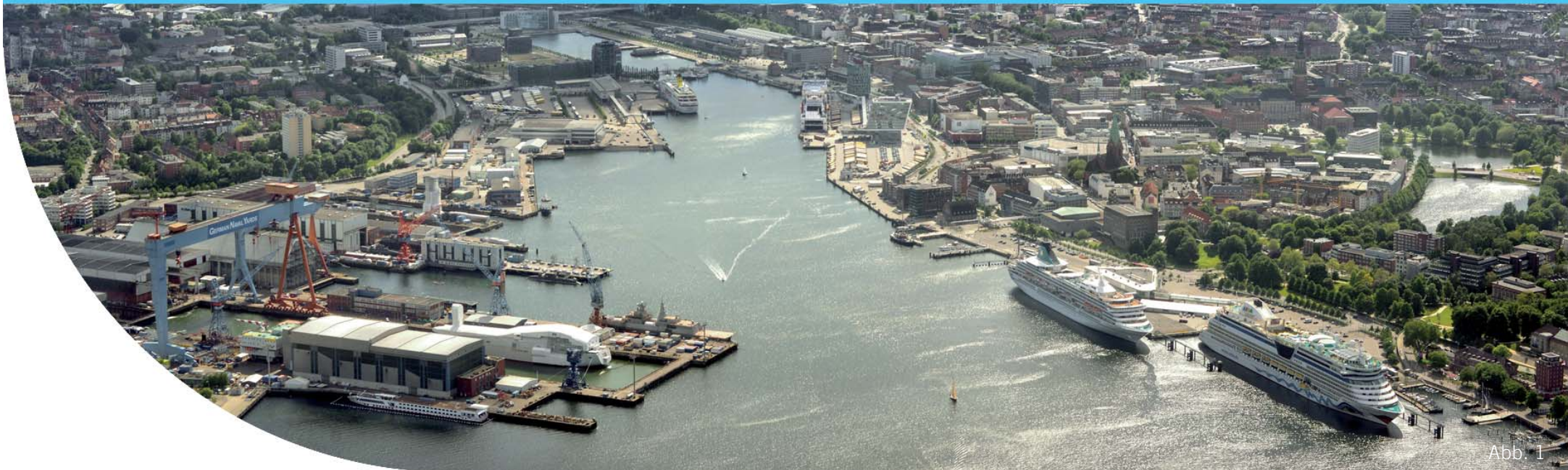


# Kiel hoch hinaus?

Auftaktveranstaltung zum Hochhauskonzept Kiel am 27.06.2018











# WOHNUNGSDRUCK









IMAGE





**WEITERE STÄDTE...**

- INGOLSTADT
- WIEN
- STRATFORD, GB
- BERLIN
- MÜNSTER
- KARLSRUHE
- MÜNCHEN
- OTTAWA, CA
- LUDWIGSBURG
- BASEL, CH
- HANNOVER
- ...
- KIEL...

**HOCHHAUSKONZEPTE**



**FÜR JEDE STADT ANDERS!**



**WAS IST ES FÜR KIEL?**



112M



**DAS ETWAS ANDERE HOCHHAUS!**





46M

**DAS ETWAS ANDERE HOCHHAUS!**





**MAN LIEBT ES...**





**ODER MAN HASST ES.**





# DAS HOCHHAUS ALS ANTWORT AUF WOHNUNGSNOT...





**ODER ALS  
GESCHEITERTER VERSUCH?**



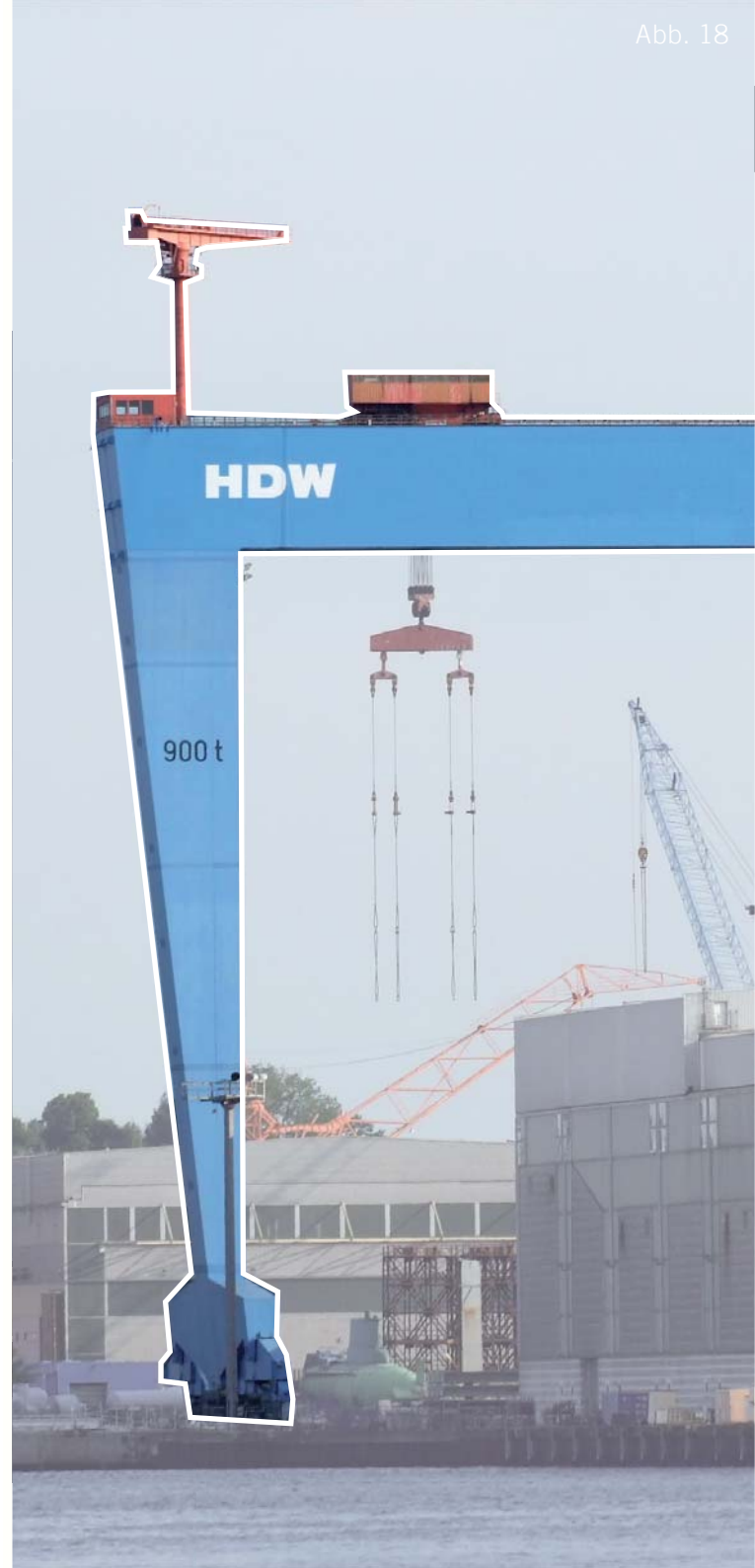
Abb. 16



Abb. 17



Abb. 18

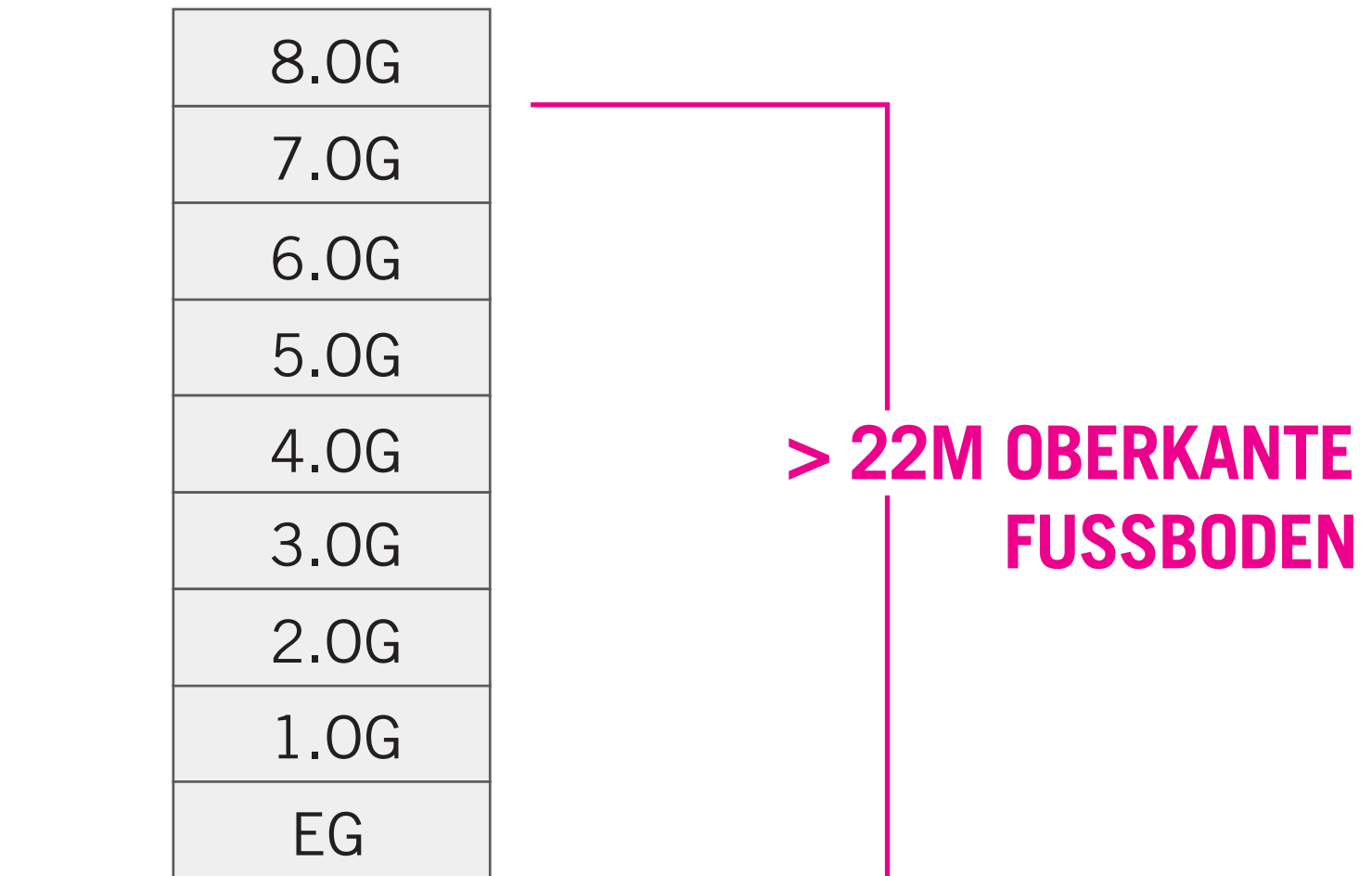


**BESONDERE FORMEN**



**WAS IST EIN HOCH-  
HAUS?**

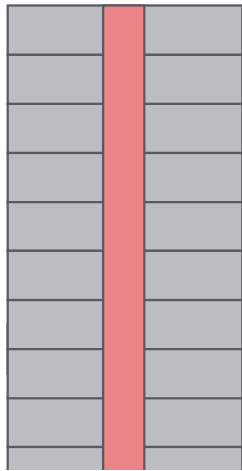




**BAURECHTLICH**

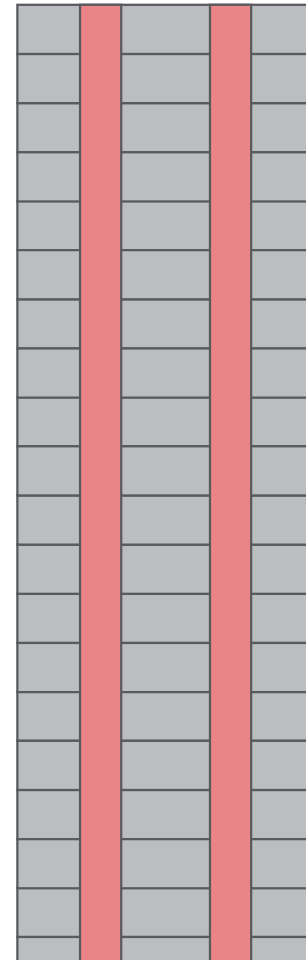


< 60M



**EIN ERSCHLIESSUNGSKERN**

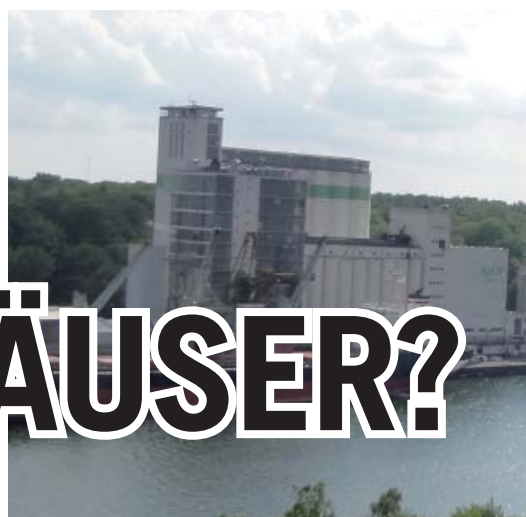
> 60M



**ZWEI ERSCHLIESSUNGSKERNE**

**BAURECHTLICH**





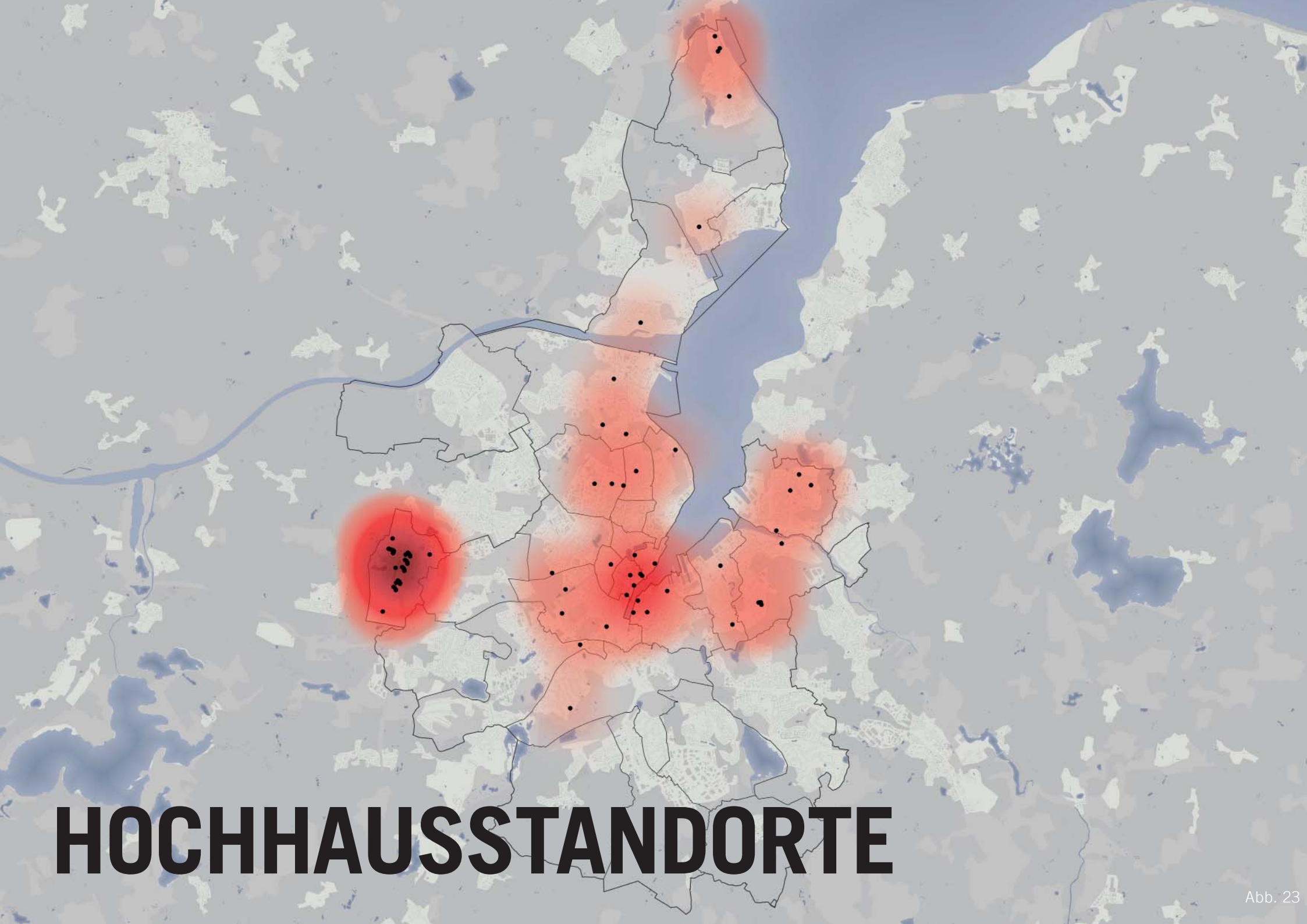
# HOCHHÄUSER?





**HOCHHÄUSER!**





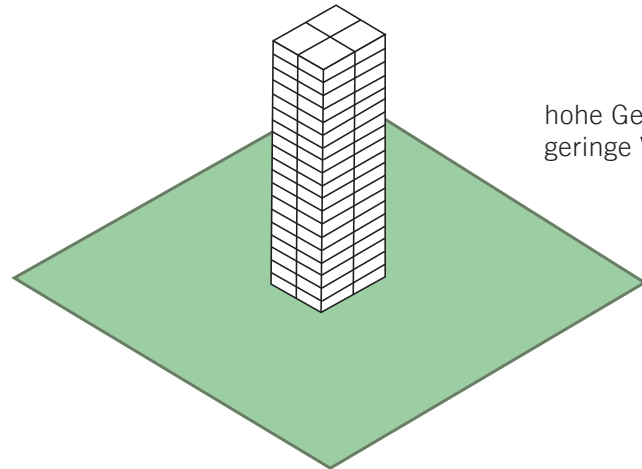
# HOCHHAUSSTANDORTE



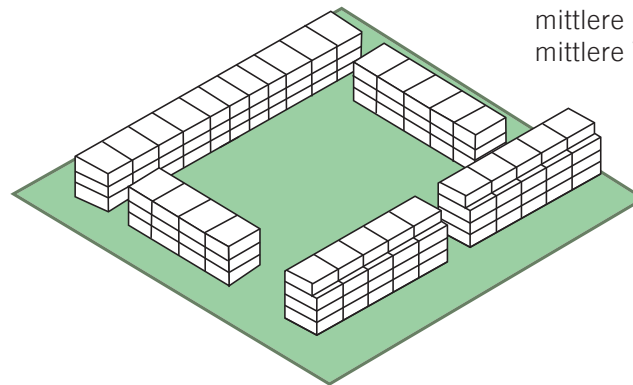


# JE 75 WOHN EINHEITEN / HA

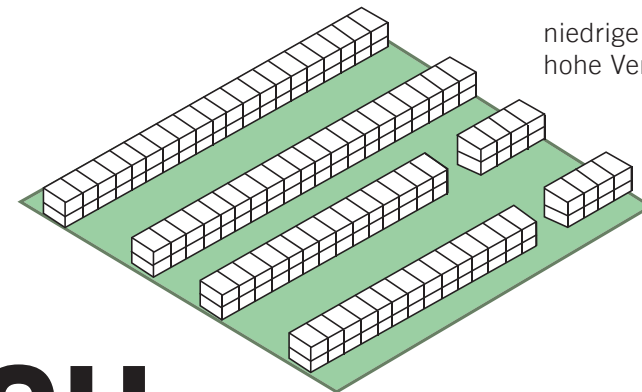
Quelle: Eigene Darstellung



hohe Geschossigkeit  
geringe Versiegelung



mittlere Geschossigkeit  
mittlere Versiegelung

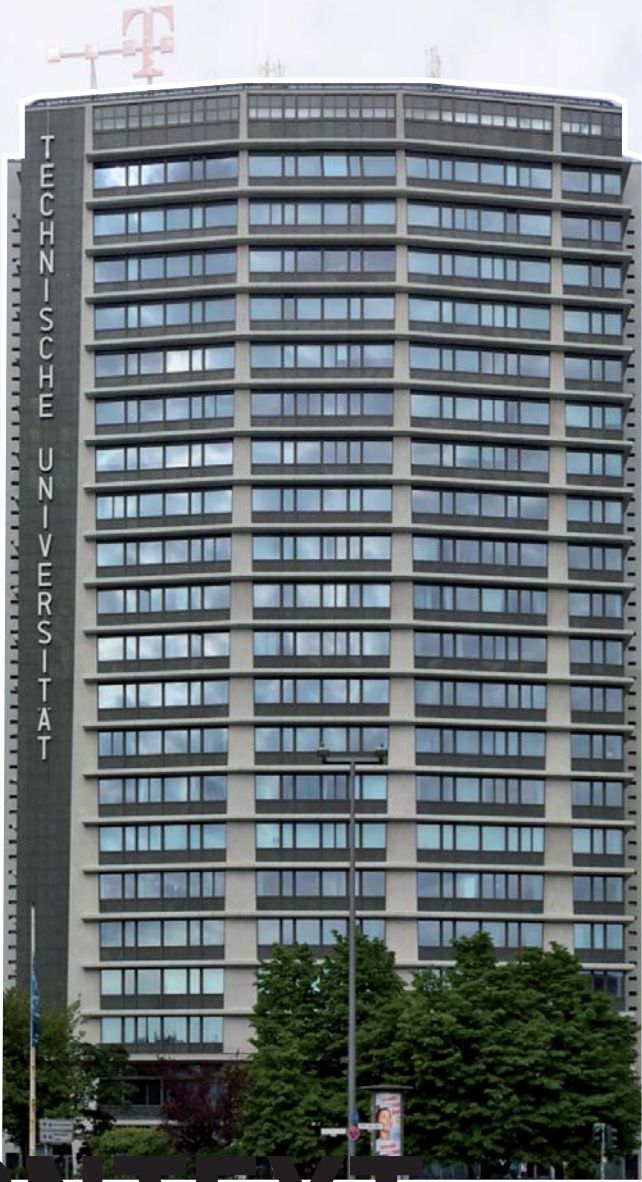


niedrige Geschossigkeit  
hohe Versiegelung

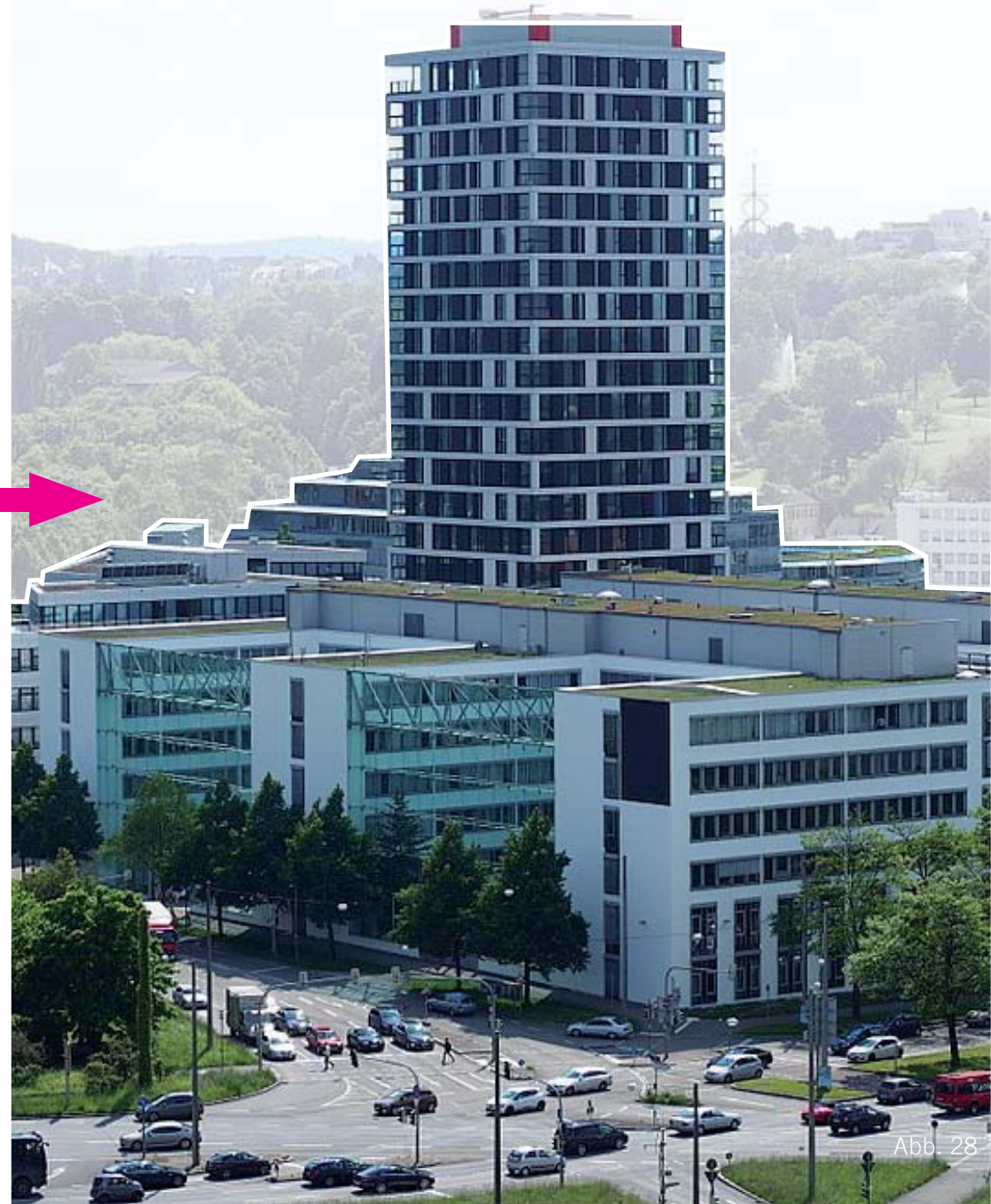
# DICHTE IM VERGLEICH



**FREISTEHEND**



**IM BESTAND**



**KONTEXT**

Abb. 27

Abb. 28



**ARBEITEN**



**WOHNEN**



**KONTEXT**



ODER BEIDES?

KONTEXT



# ENTLANG VON VERKEHRSACHSEN



# KONTEXT

Abb. 32

# AN VERKEHRS- KNOTENPUNKTEN



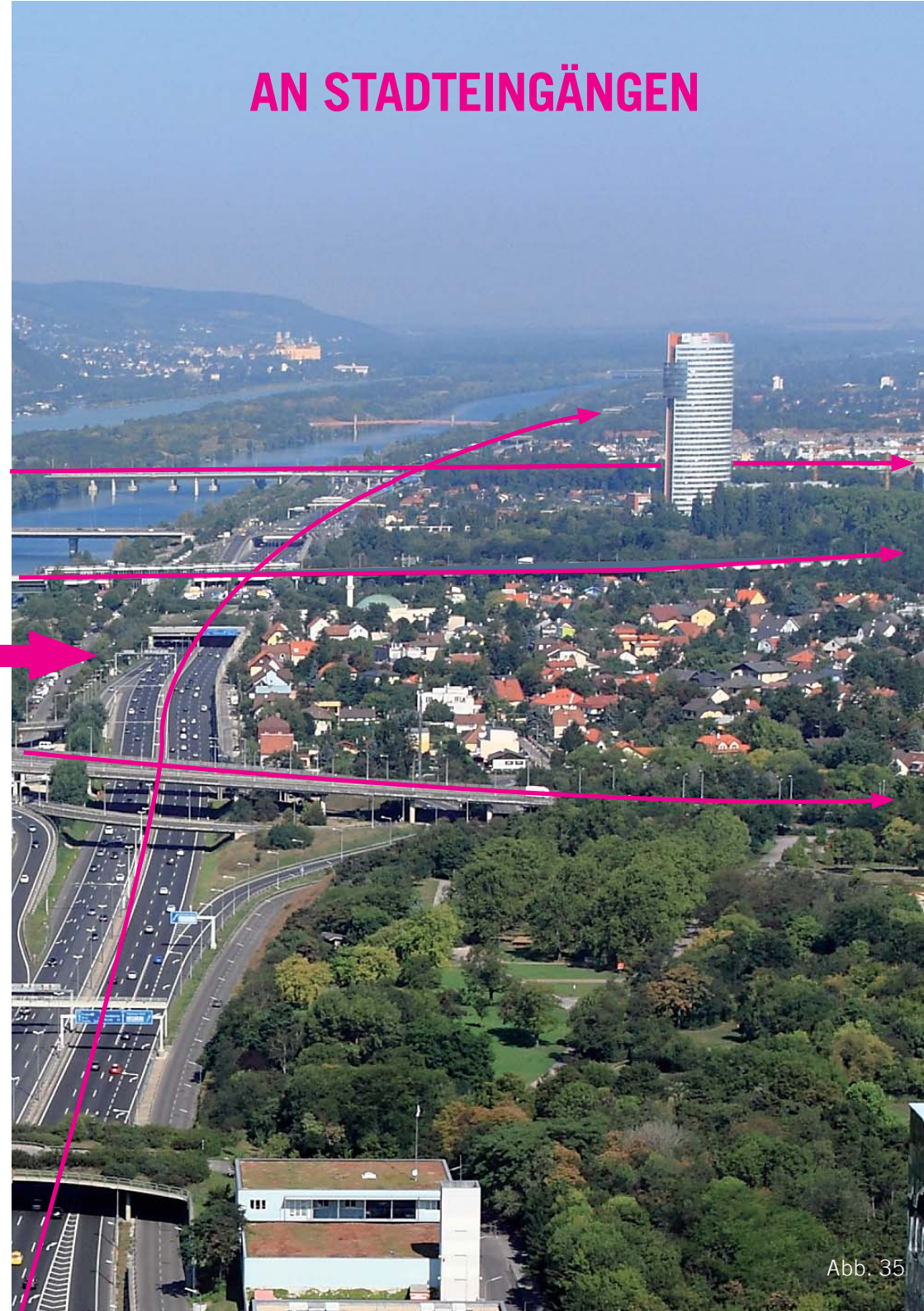
Abb. 33



# IN DER STADTMITTE



# AN STADTEINGÄNGEN





**AN FREIRÄUMEN**



**KONTEXT**

Abb. 36



**AUF DEM CAMPUS**

Abb. 37



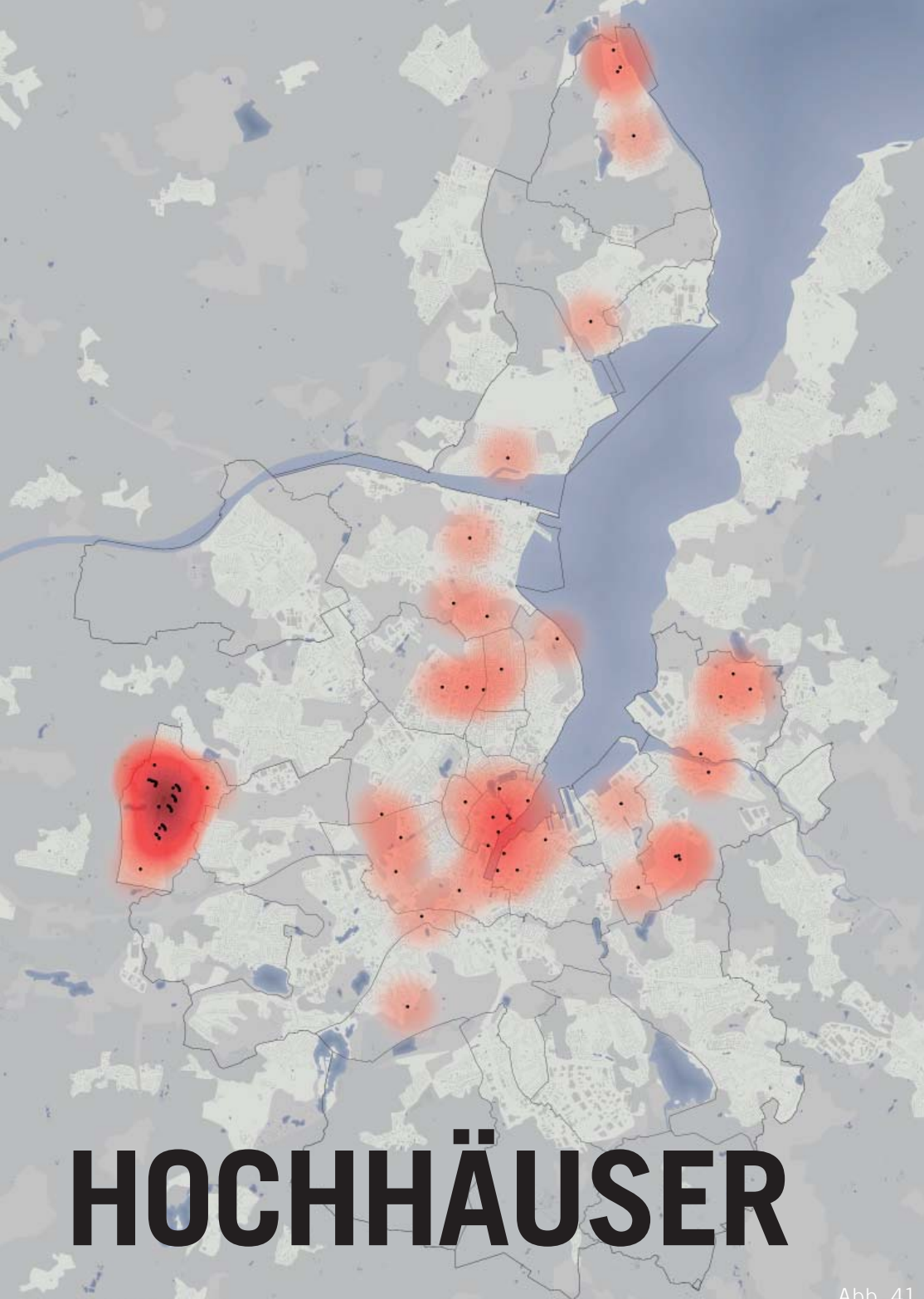


# EIN ERSTER BLICK AUF KIEL









**112.201 GEBÄUDE**



**77 HOCHHÄUSER**



**1 GEBÄUDE > 60M**

Abb. 42



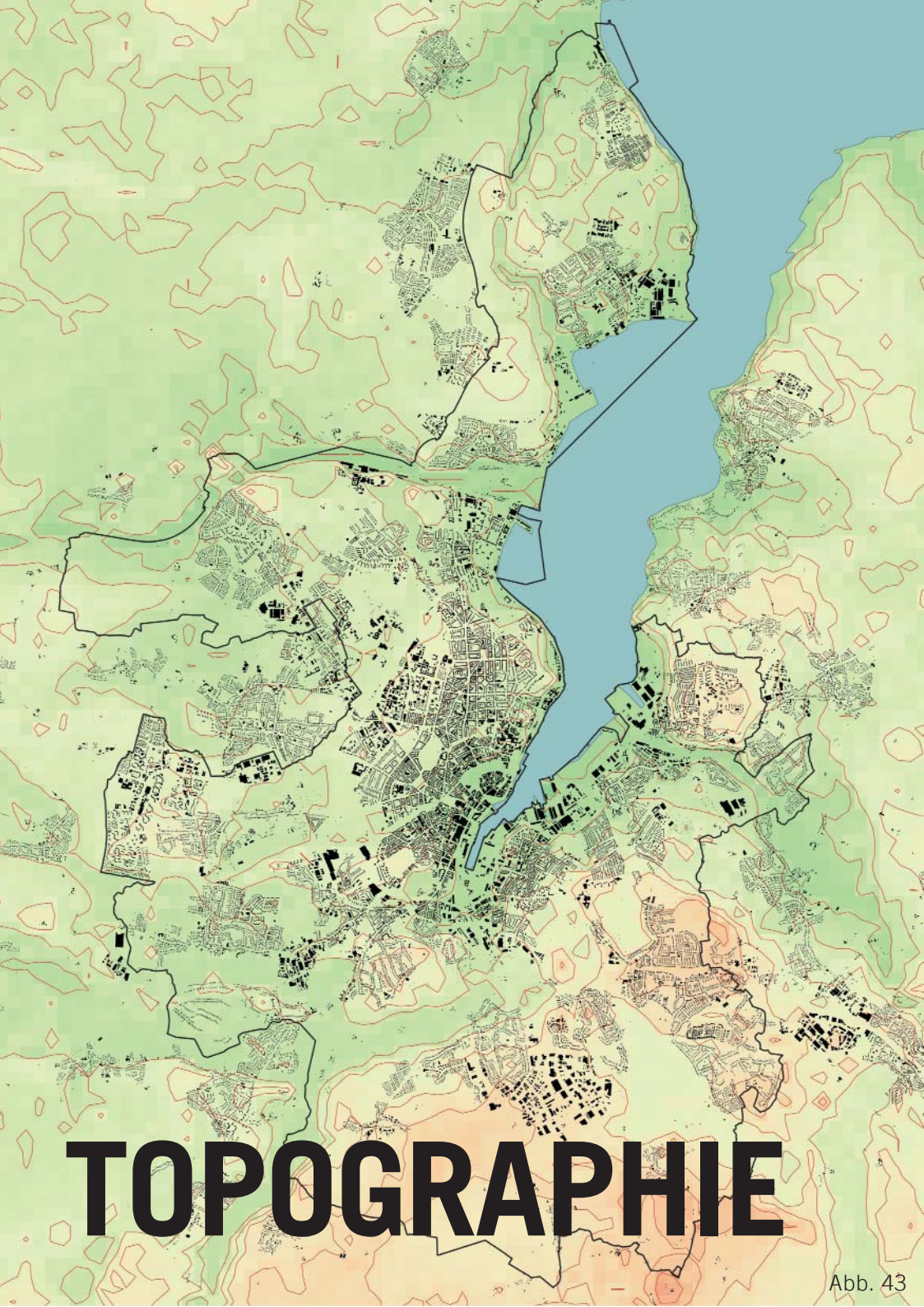
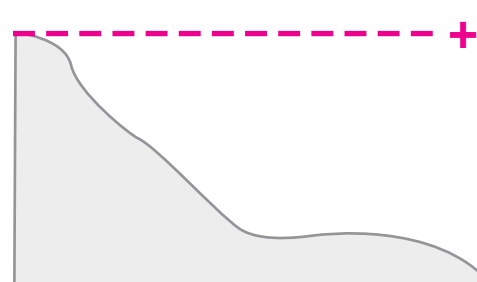


Abb. 43



**75,2M HÖHENDIFFERENZ**



**+74,2M AM WOHLERSBERG**

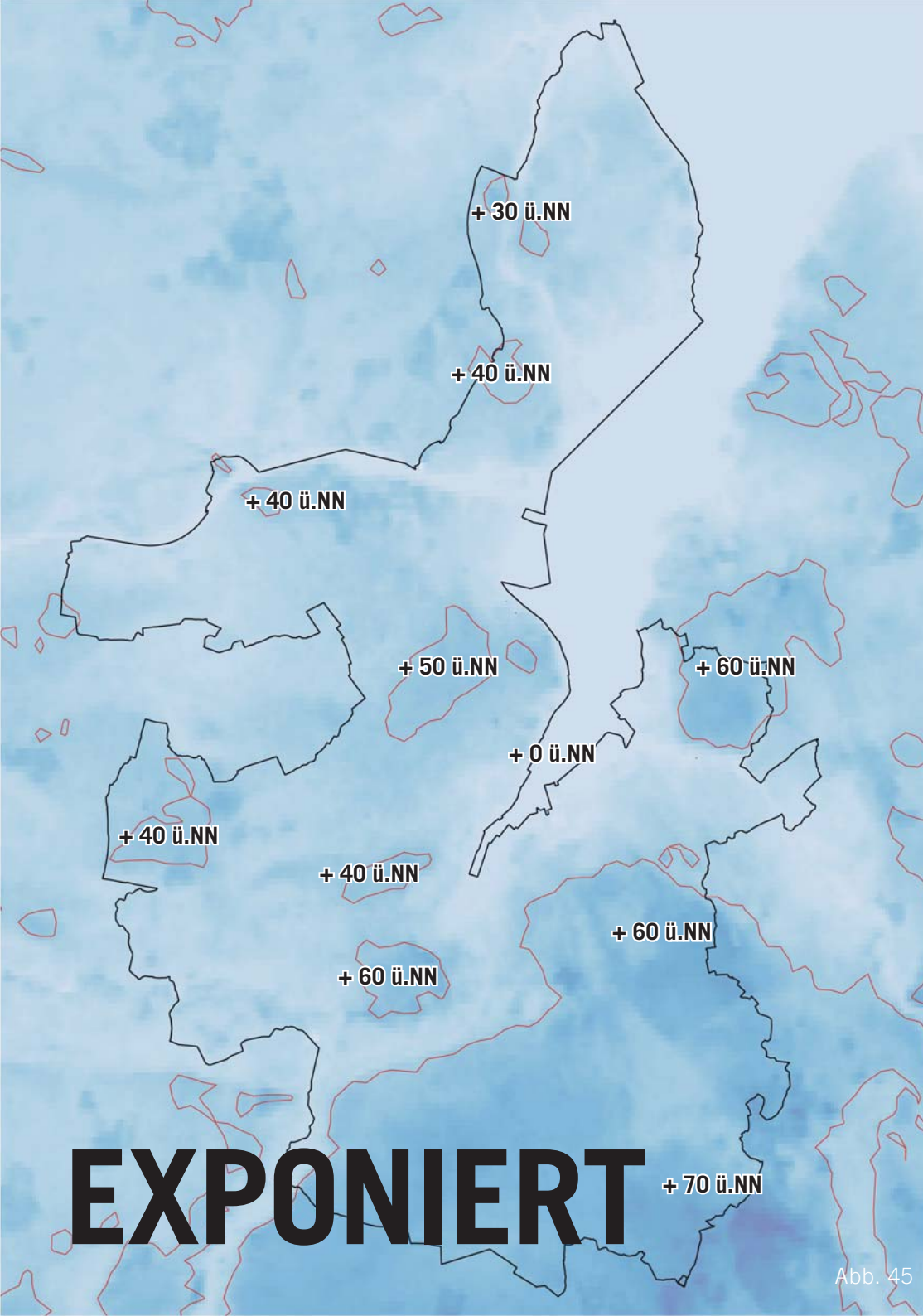


**-1M IM HEISCHER TAL**

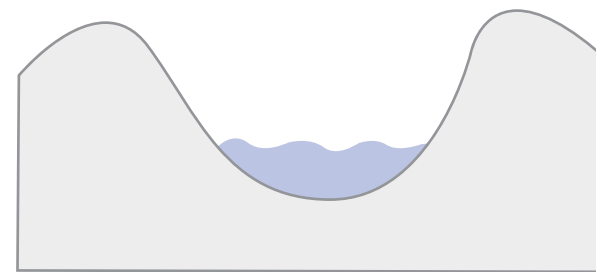
Abb. 44

# TOPOGRAPHIE





## TALLAGE UM DIE FÖRDE



## EXPONIERTE LAGEN UM DIE INNENSTADT

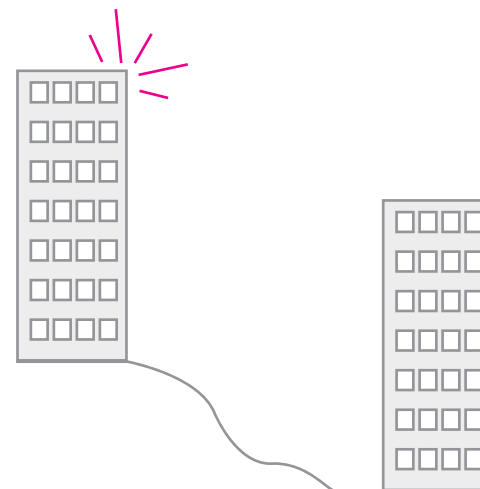
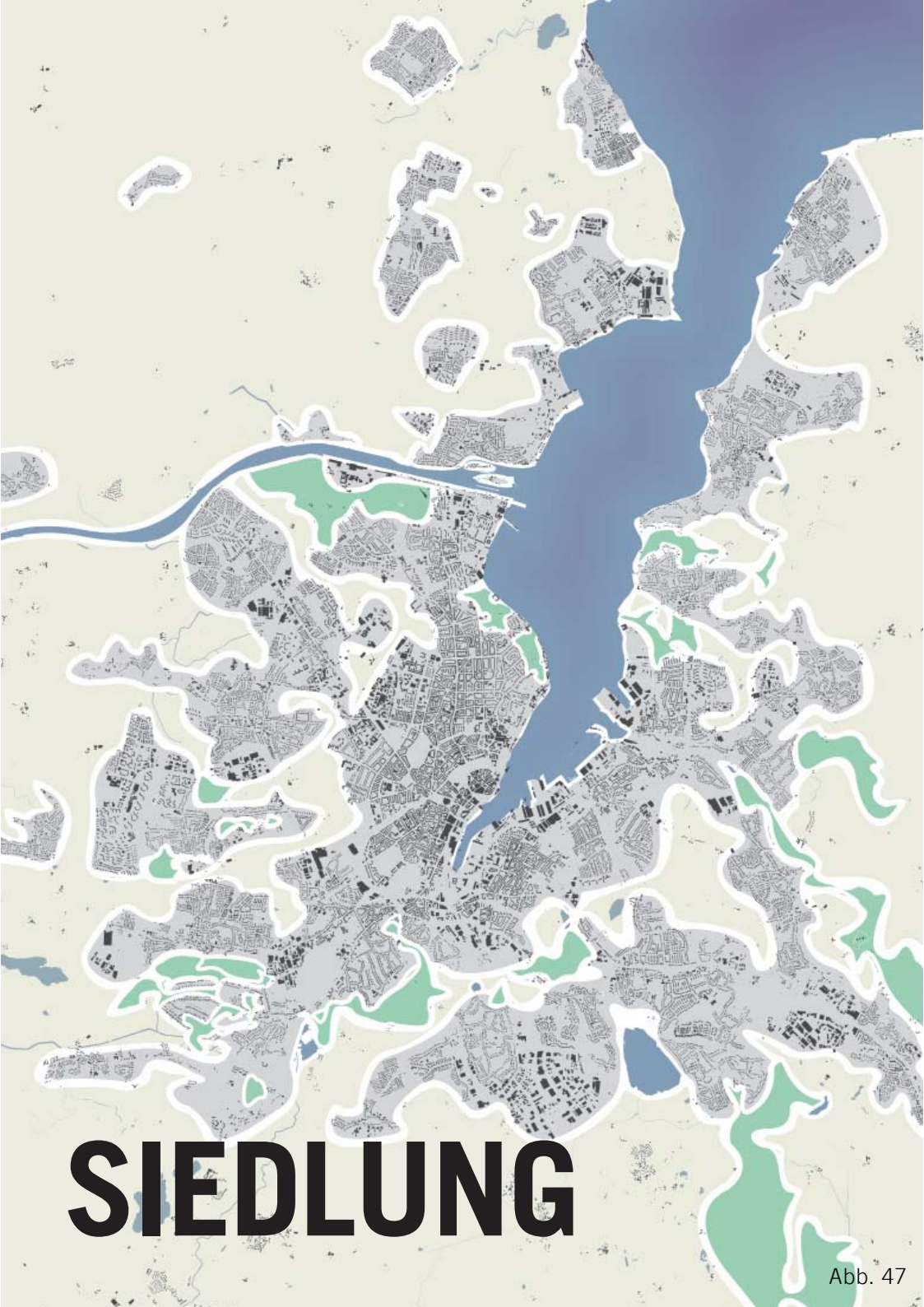


Abb. 45

Abb. 46





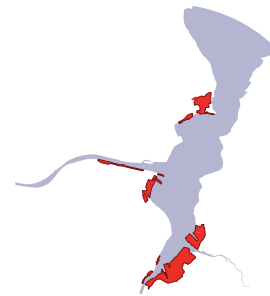
**SIEDLUNG**

Abb. 47



**KÜSTENLINIE**

~ 30,4 KM



**ZUGÄNGLICHKEIT**

55%  
**UNZUGÄNGLICH**

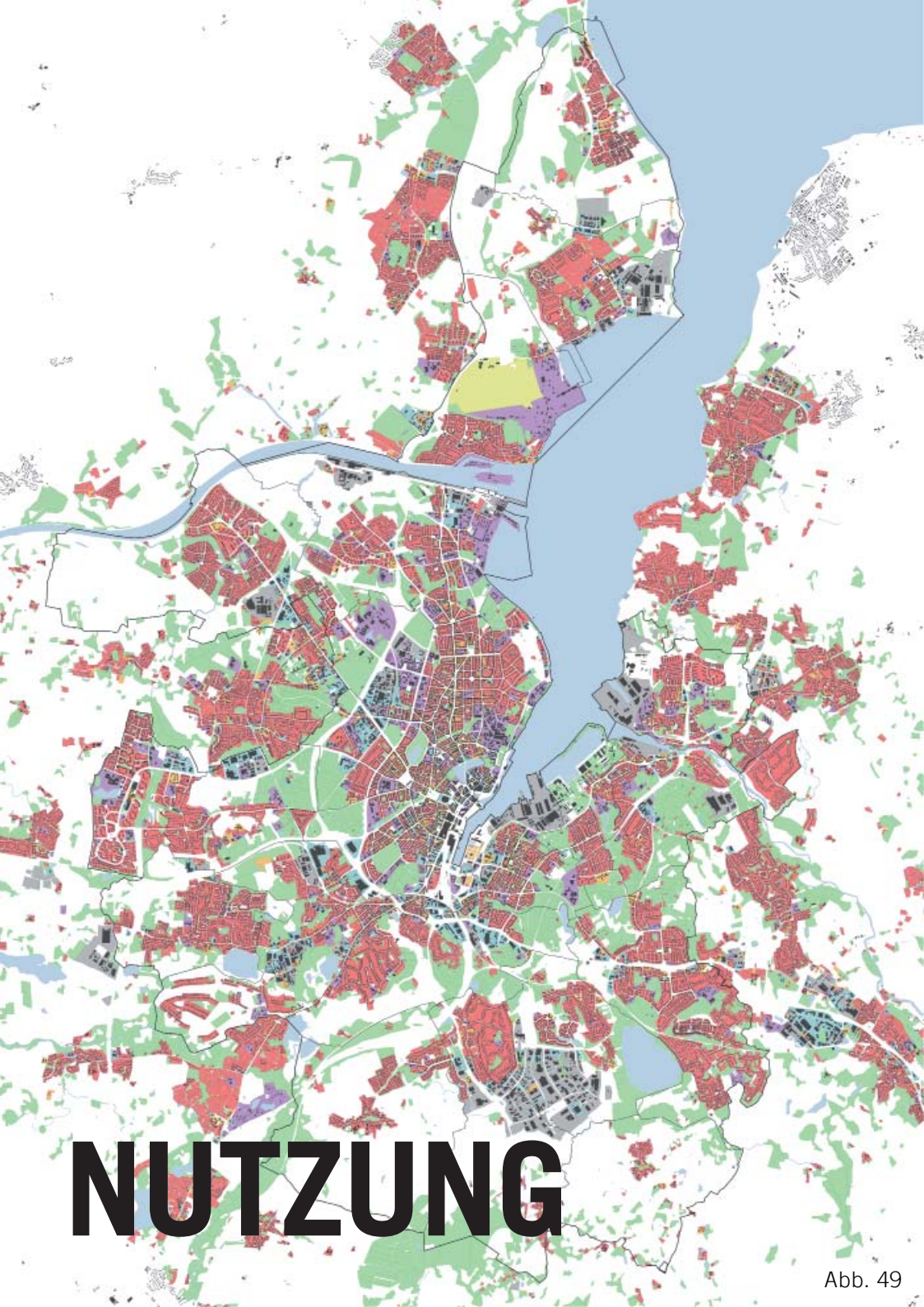


**FREIRAUM**

**KIELS  
GRÜNER GÜRTEL**

Abb. 48

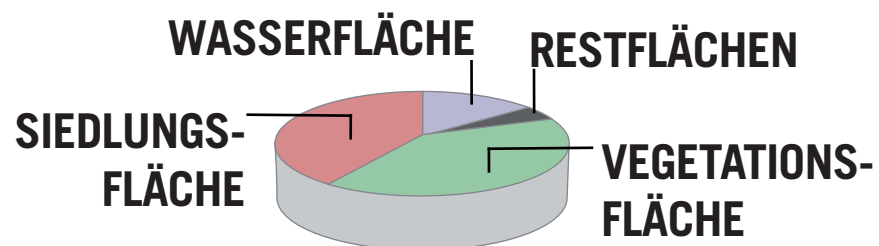




# NUTZUNG

Abb. 49

## NUTZUNGSVERTEILUNG



**SIEDLUNGSFLÄCHEN**  
39,8 %



**VEGETATIONSFLÄCHEN**  
36,5 %



**GEWÄSSER**  
9,2 %



**ANDERE**  
14,5 %

Abb. 50



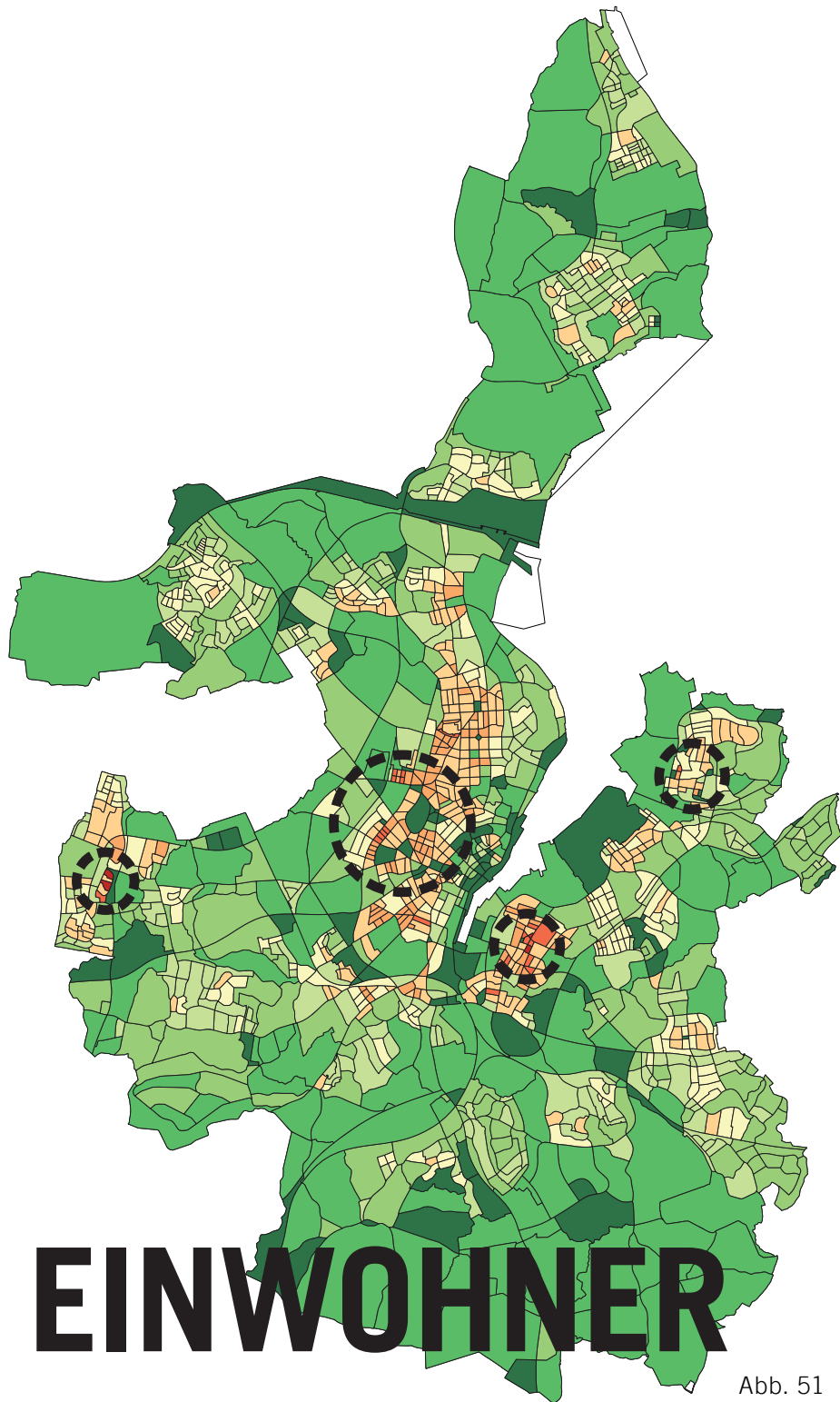


Abb. 51

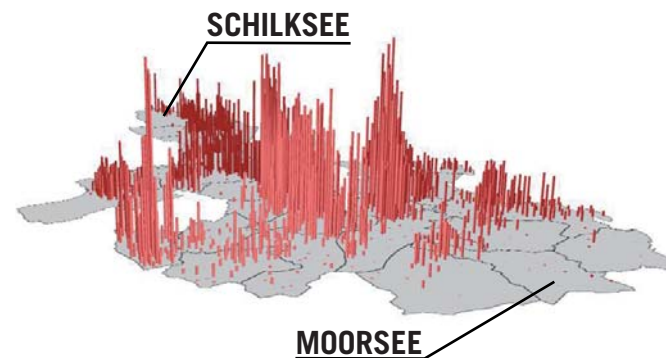
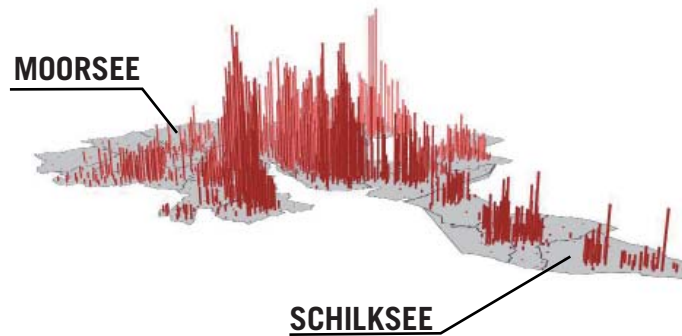


Abb. 52

**ASTUC**

ARCHITECTS AND PLANNERS



**BEVÖLKERUNG**

249.190 Einwohner  
(Stand: 31.12.2017)



**ALTERS-  
DURCHNITT**

41,2 Jahre



**WACHSTUM  
BIS 2034**

11.000 bis  
17.000 Einwohner



**HOCHSCHULEN**

13% Studierende



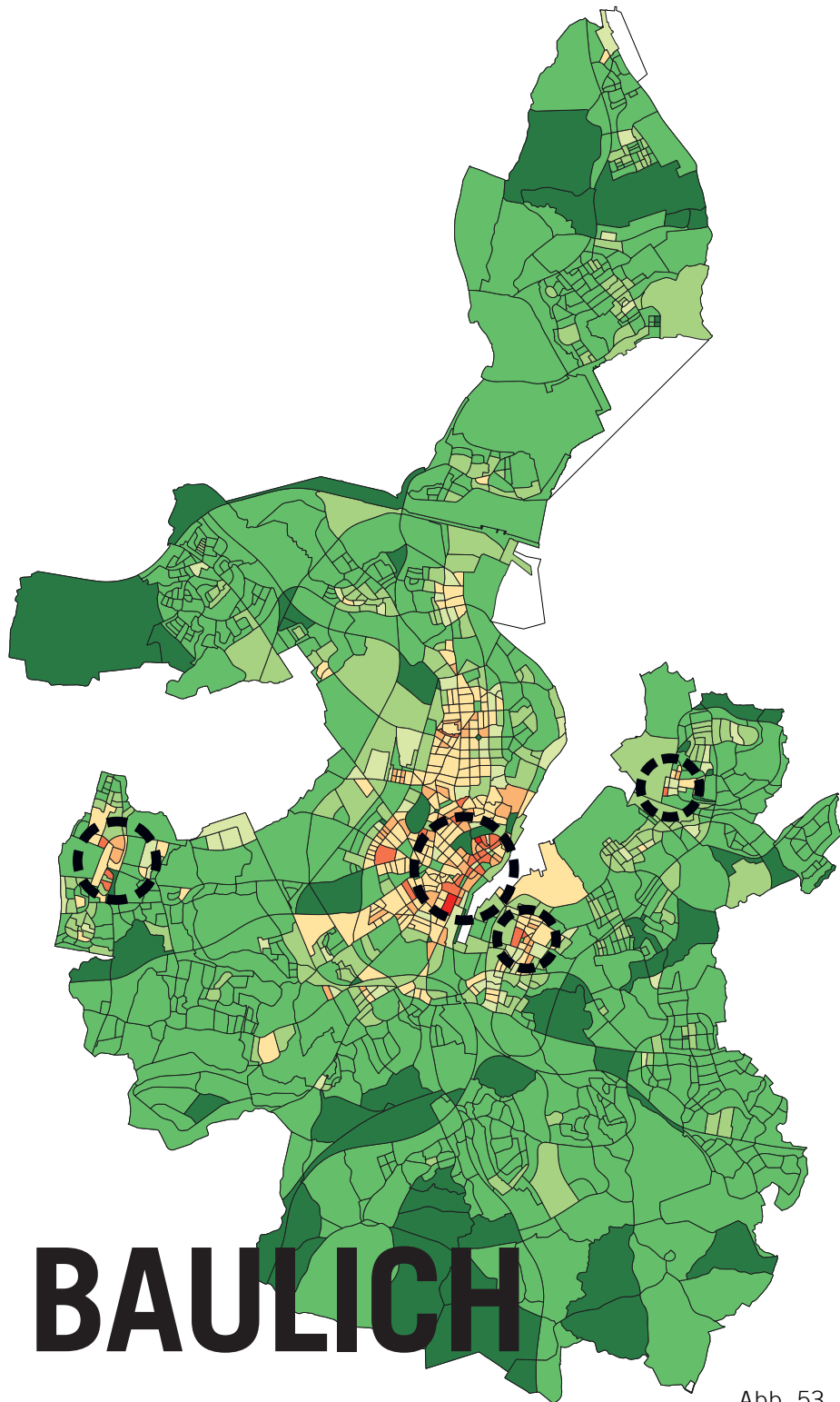


Abb. 53

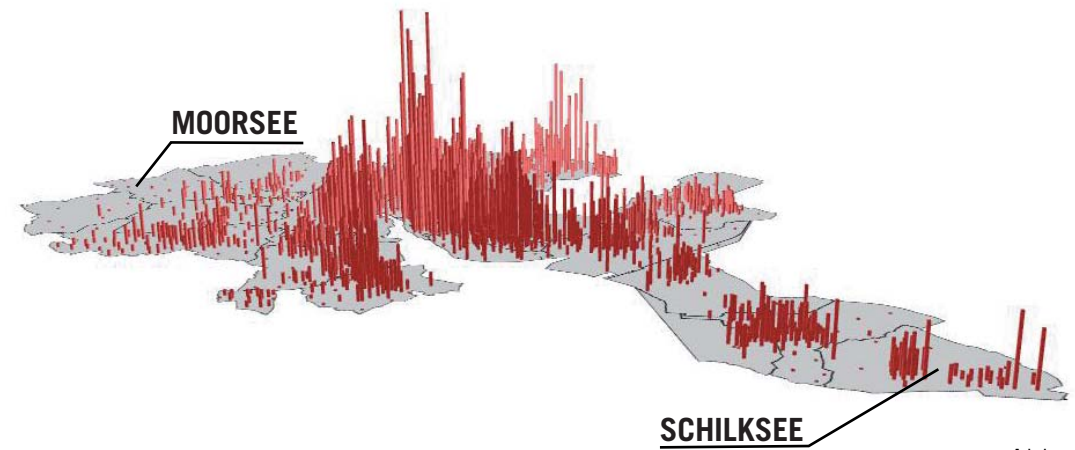


Abb. 54

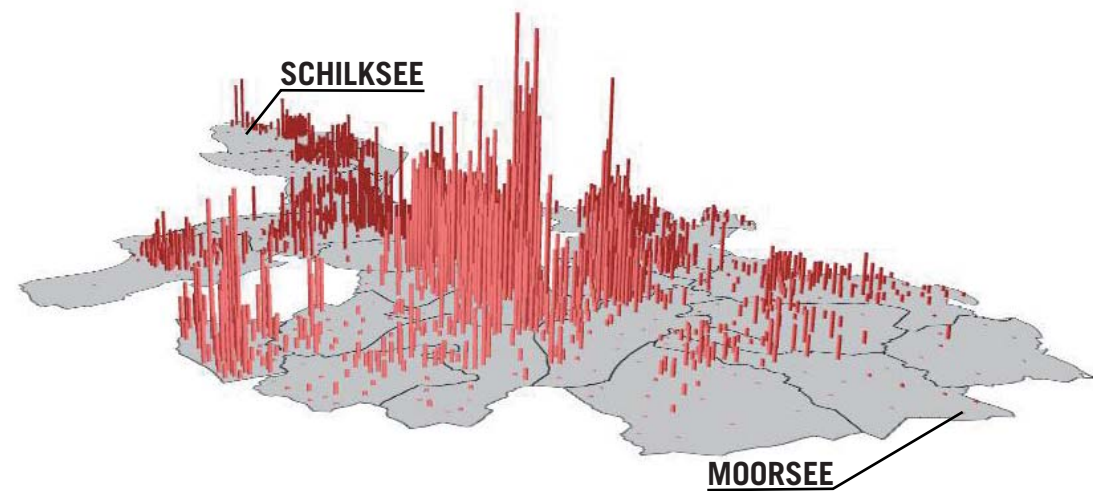
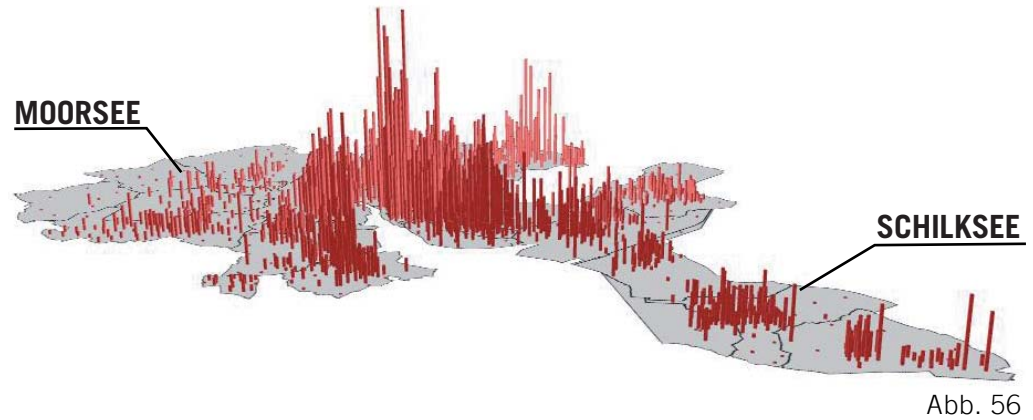


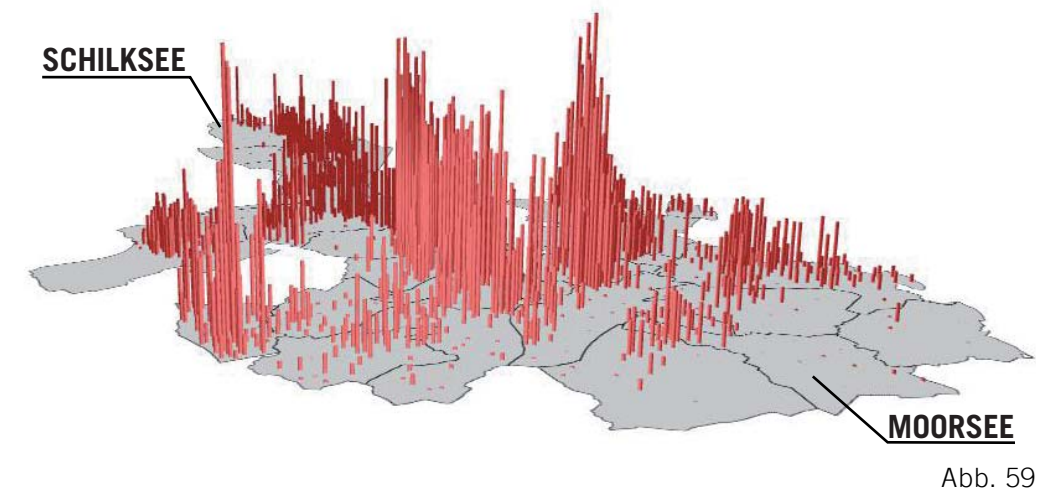
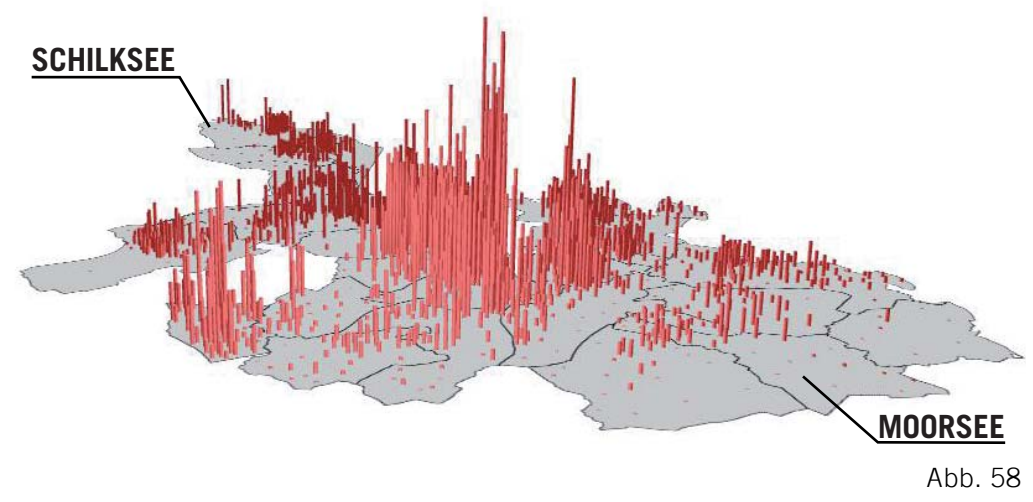
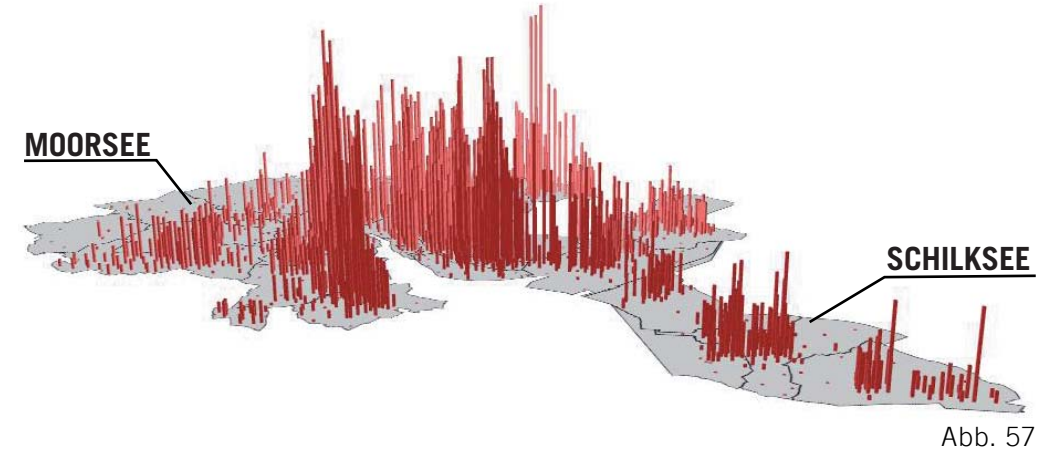
Abb. 55



**BAULICHE DICHTE**

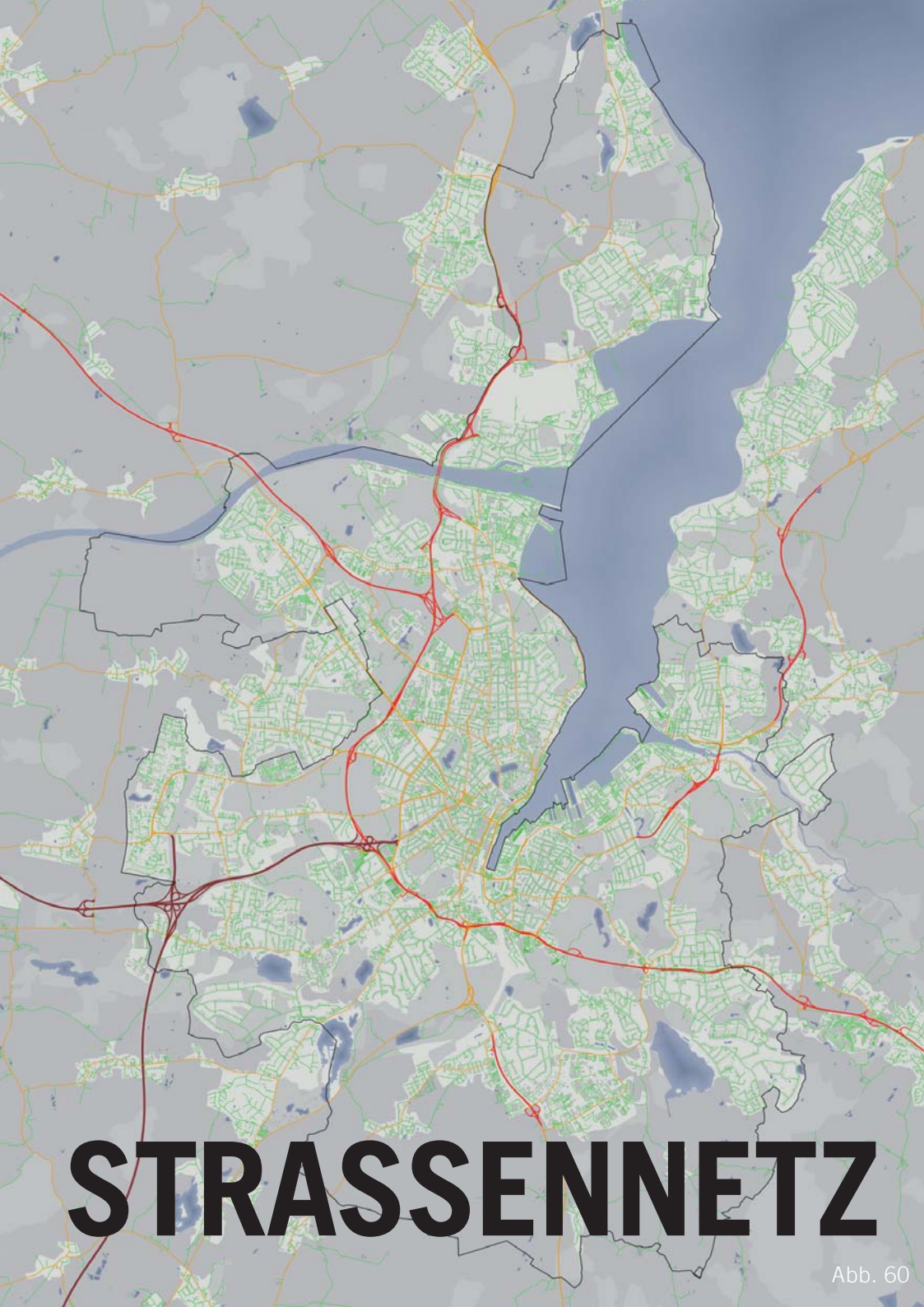


**EINWOHNERDICHTE**



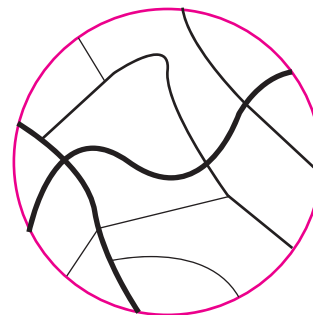
**VERGLEICH**





# STRASSENNETZ

Abb. 60



**830 KM ÖFFENTLICHES  
STRASSENNETZ**

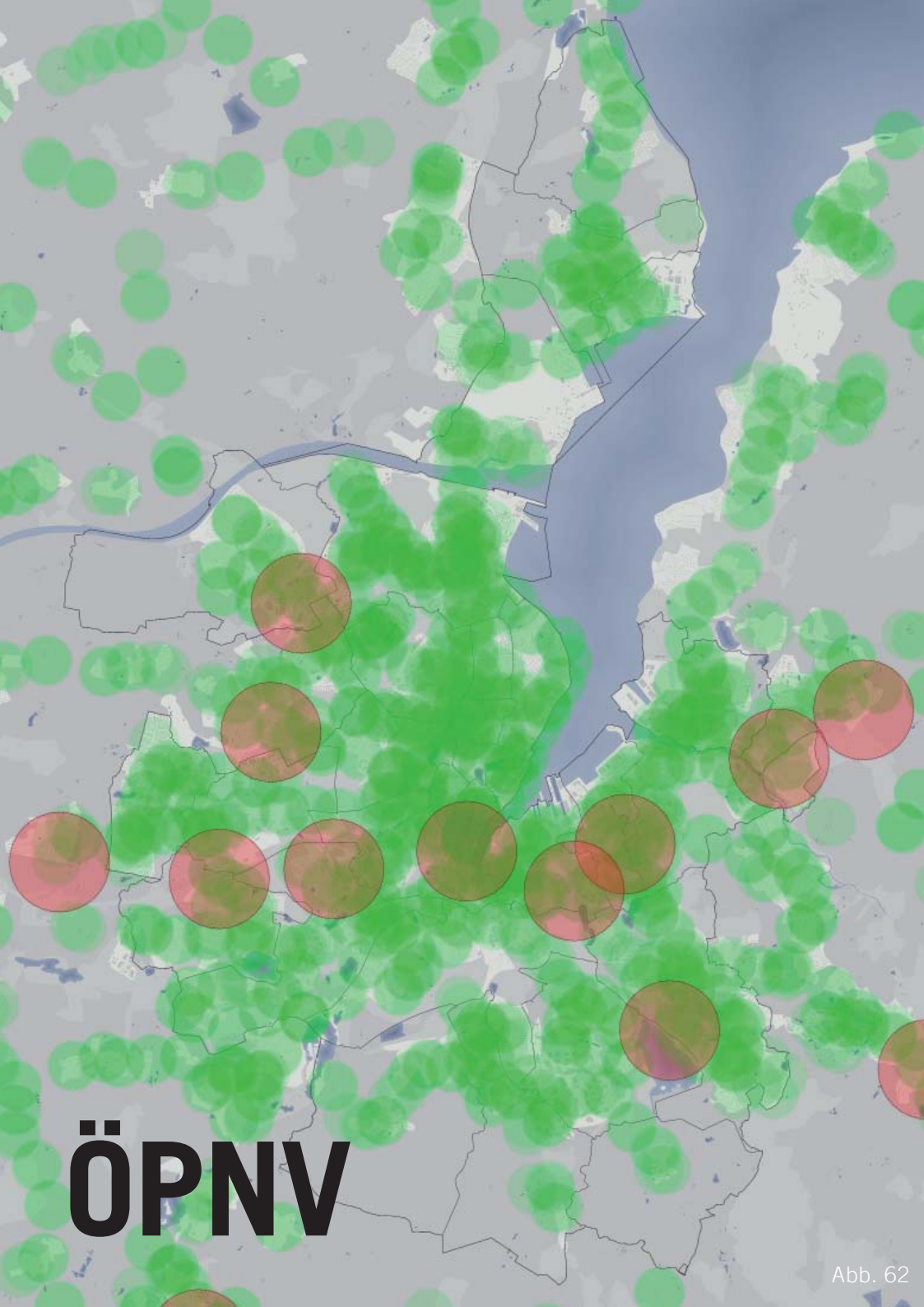


**ZWEI AUTOBAHNEN  
IM STADTGEBIET**

**25 KM ZUR  
BUNDESFERNAUTOBAHN**

Abb. 61





**ÖPNV**

Abb. 62



**7 BAHNHALTE IM STADTGEBIET**



**381 BUSHALTESTELLEN IM STADTGEBIET**



**33.293.300 FAHRGÄSTE IM ÖPNV TENDENZ STEIGEND!**

Abb. 63





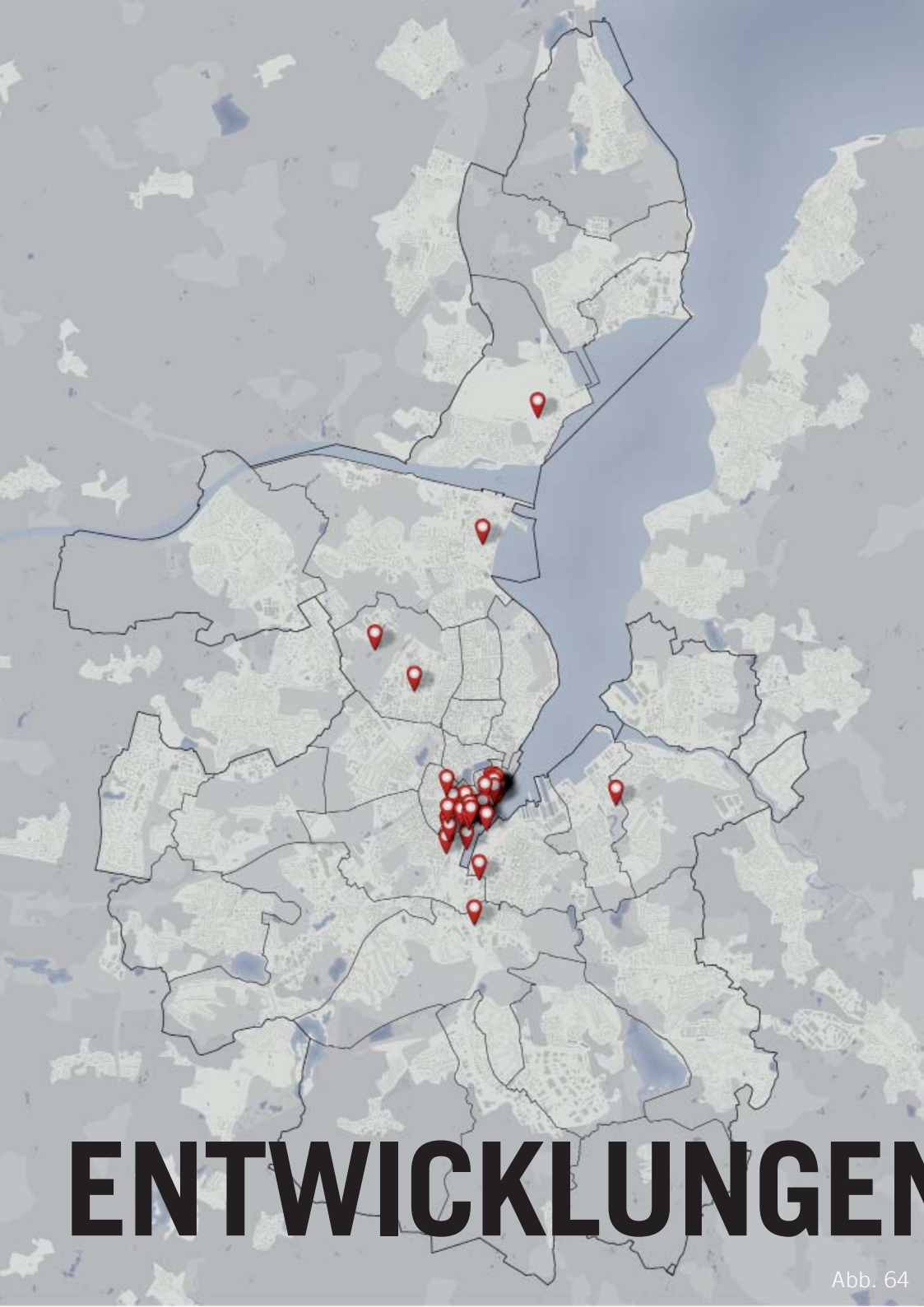
**SOZIALE STADT**  
**FÖRDERMASSNAHME**



**FLÄCHENTWICKLUNGEN**  
**IN DER GESAMTSTADT**



**VIELE EINZELBAUPROJEKTE**  
**IN DER INNENSTADT**



# ENTWICKLUNGEN

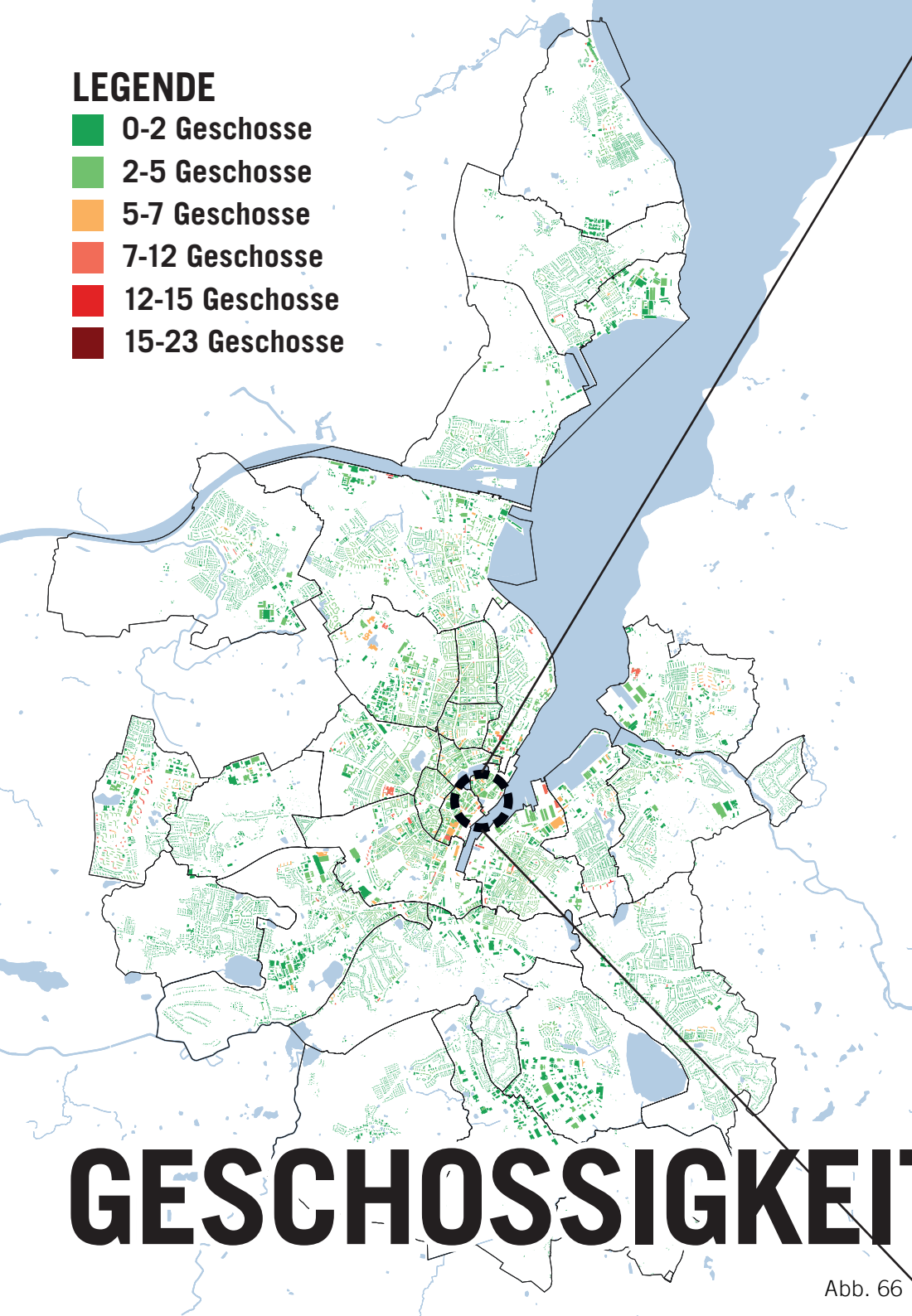
Abb. 64

Abb. 65



# LEGENDE

- 0-2 Geschosse
- 2-5 Geschosse
- 5-7 Geschosse
- 7-12 Geschosse
- 12-15 Geschosse
- 15-23 Geschosse



# GESCHOSSIGKEITEN

Abb. 66

## KLEINER KIEL



Abb. 67



Abb. 68



**SIND INNERSTÄDTISCHE HOCHHÄUSER EINE ALTERNATIVE  
ZU ENTWICKLUNGEN VOR DEN TOREN DER STADT?**

**KÖNNEN HOCHHÄUSER DAZU BEITRAGEN, DASS MEHR  
GRÜN-UND FREIRÄUME ERHALTEN WERDEN?**

**KÖNNEN HOCHHÄUSER ORIENTIERUNG GEBEN UND DIE  
STADTSILHOUETTE POSITIV BEEINFLUSSEN?**

**WELCHE RAHMENBEDINGUNGEN BENÖTIGEN HOCHHAUS-  
STANDORTE?**

**WEN SPRICHT MAN MIT HOCHHÄUSERN AN?**



**WIE GEHT ES WEITER?**

1

## START

- Eindrücke der Stadt sammeln
- erste Analysen zum Thema Hochhaus

2

## HEUTE - BÜRGERVERANSTALTUNG

- Auswertung der Ergebnisse
- Rückkopplung mit ersten Analysen

3

## EXPERTENRUNDEN MIT LOKALEN AKTEUREN

- Auswertung der Ergebnisse
- Rückkopplung mit ersten Analysen
- ERSTE KONZEPTERARBEITUNG

4

## BÜRGERWERKSTATT „KIEL HOCH HINAUS“



## AUFTRAGGEBER



Landeshauptstadt Kiel  
Stadtplanungsamt

Fleethörn 9  
D - 24103 Kiel

T +49(0)431 901 2673  
F +49(0)431 901 62668  
kirsten.baum@kiel.de  
www.kiel.de

Projektbearbeitung

Florian Gosmann  
Kirsten Baum

## BEARBEITUNG



ASTOC  
ARCHITECTS AND PLANNERS GmbH

Maria-Hilf-Straße 15  
D - 50677 Köln

T +49(0)221 2718060  
F +49(0)221 3100833  
info@astoc.de  
www.astoc.de

Projektbearbeitung

Ingo Kanehl  
Sebastian Hermann  
Darleen Ertelt



TOLLERORT - entwickeln & beteiligen  
mone böcker & anette quast gbr

Palmaille 96  
D - 22767 Hamburg

T +49(0)40 3861 5595  
F +49(0)40 3861 5561  
mail@tollerort-hamburg.de  
www.tollerort-hamburg.de

Projektbearbeitung

Mone Böcker  
Beate Hafemann

Diese Projektstudie ist inhaltliches und geistiges Eigentum der ASTOC ARCHITECTS AND PLANNERS GmbH und urheberrechtlich geschützt. Alle Rechte bleiben vorbehalten.

Die zur Verfügung gestellten Informationen erheben keinen Anspruch auf Richtigkeit und Vollständigkeit. Die Informationen beruhen auf Unterlagen oder Daten, die ohne detaillierte Überprüfung auf Richtigkeit oder Vollständigkeit zusammengestellt wurden. ASTOC ARCHITECTS AND PLANNERS GmbH stehen daher nicht für die Richtigkeit und Vollständigkeit der Informationen ein und übernehmen keinerlei Haftung für mittelbare oder unmittelbare Schäden der Empfänger dieser Informationen, die auf etwaiger Unrichtigkeit oder Unvollständigkeit der Informationen beruhen.

Die Angaben zu Flächen und städtebaulichen Kennzahlen beruhen auf nachrichtlich übermittelten Grundstücksdaten und sind vorbehaltlich weiterer Prüfungen der Grundstücksgrenzen und Abstimmungen mit den Behörden der Stadt Kiel zu verstehen. Eine Haftung für die genannten Angaben wird ausgeschlossen.

# ABBILDUNGSVERZEICHNIS

- Abb. 1: Stadt Kiel
- Abb. 2: Skitterphoto, Flickr.com, 12.07.2018, CC0, <https://www.flickr.com/photos/eager/7243382346>
- Abb. 3: Forgemind ArchiMedia, Flickr.com, 08.06.2018, CC BY-SA 2.0, <https://www.flickr.com/photos/eager/7243382346>
- Abb. 4: Halina Wawzyniak, Flickr.com, 09.06.18, CC BY-SA 2.0, [https://www.flickr.com/photos/halina\\_wawzyniak/7643078814](https://www.flickr.com/photos/halina_wawzyniak/7643078814)
- Abb. 5: Hackercatxy, Wikipedia.de, 11.06.18, CC BY-SA 4.0, [https://commons.wikimedia.org/wiki/File:Elbphilharmonie,\\_Hamburg.jpg#/media/File:Elbphilharmonie,\\_Hamburg.jpg](https://commons.wikimedia.org/wiki/File:Elbphilharmonie,_Hamburg.jpg#/media/File:Elbphilharmonie,_Hamburg.jpg)
- Abb. 6: Christian Wolf, Wikipedia.com, 21.06.18, CC BY-SA 3.0, bearbeitet, [https://de.wikipedia.org/wiki/Liste\\_der\\_Hochh%C3%A4user\\_in\\_Frankfurt\\_am\\_Main#/media/File:Skyline\\_Frankfurt\\_am\\_Main\\_2015.jpg](https://de.wikipedia.org/wiki/Liste_der_Hochh%C3%A4user_in_Frankfurt_am_Main#/media/File:Skyline_Frankfurt_am_Main_2015.jpg)
- Abb. 7: Thomas Wolf, www.foto-tw.de, 19.06.18, CC BY-SA 3.0 DE [https://de.wikipedia.org/wiki/Datei:Stadtbild\\_K%C3%B6ln\\_\(Zuschnitt\).jpg](https://de.wikipedia.org/wiki/Datei:Stadtbild_K%C3%B6ln_(Zuschnitt).jpg)
- Abb. 8: Julia Leijola, Wikipedia.de, 19.06.18, CC BY-SA 3.0, [https://commons.wikimedia.org/wiki/File:Luzern\\_Spreuerbr%C3%BCcke.jpg](https://commons.wikimedia.org/wiki/File:Luzern_Spreuerbr%C3%BCcke.jpg)
- Abb. 9: Copyright V-ZUG AG, Wikipedia.de, 19.06.18, CC BY-SA 3.0, [https://de.wikipedia.org/wiki/Datei:Headquarter\\_V-ZUG\\_AG.jpg](https://de.wikipedia.org/wiki/Datei:Headquarter_V-ZUG_AG.jpg)
- Abb. 10: Isderion, Wikipedia.de, 19.06.18, CC BY-SA 3.0, bearbeitet, [https://de.wikipedia.org/wiki/Datei:HDW\\_Kran.jpg](https://de.wikipedia.org/wiki/Datei:HDW_Kran.jpg)
- Abb. 11: FotoArt-Treu, Pixabay.com, 08.06.18, CC0, bearbeitet, <https://pixabay.com/photo-2787929/>
- Abb. 12: tiegeltuf, Flickr.com, 19.06.18, CC BY-SA 2.0, <https://www.flickr.com/photos/11596438@N00/5091473741>
- Abb. 13: tiegeltuf, Flickr.com, 19.06.18, CC BY-SA 2.0, <https://www.flickr.com/photos/11596438@N00/5091473741>
- Abb. 14: Jörg Blobelt, Wikipedia.com, 21.06.18, CC BY-SA 4.0, [https://de.wikipedia.org/wiki/Prager\\_Stra%C3%9Fe\\_\(Dresden\)#/media/File:19700131420NR\\_Dresden\\_Prager\\_Stra%C3%9Fe\\_Stadtmodell.jpg](https://de.wikipedia.org/wiki/Prager_Stra%C3%9Fe_(Dresden)#/media/File:19700131420NR_Dresden_Prager_Stra%C3%9Fe_Stadtmodell.jpg)
- Abb. 15: Gabriele Delhey, Wikipedia.com, 21.06.18, CC BY-SA 3.0, [https://commons.wikimedia.org/wiki/File:Prager\\_Stra%C3%9Fe\\_Dresden\\_DDR-Zustand2.jpg#/media/File:Prager\\_Stra%C3%9Fe\\_Dresden\\_DDR-Zustand2.jpg](https://commons.wikimedia.org/wiki/File:Prager_Stra%C3%9Fe_Dresden_DDR-Zustand2.jpg#/media/File:Prager_Stra%C3%9Fe_Dresden_DDR-Zustand2.jpg)
- Abb. 16: Fabian Horst, Wikipedia.com, 21.06.18, CC BY-SA 4.0, [https://de.m.wikipedia.org/wiki/Datei:Funkturm\\_Kiel\\_2016-01-28.jpg](https://de.m.wikipedia.org/wiki/Datei:Funkturm_Kiel_2016-01-28.jpg)
- Abb. 17: Starlord, Wikipedia.com, 19.06.18, CC BY-SA 3.0, [https://commons.wikimedia.org/wiki/File:Mettenhof\\_ht\\_riese.jpg](https://commons.wikimedia.org/wiki/File:Mettenhof_ht_riese.jpg)
- Abb. 18: Isderion, Wikipedia.com, 19.06.18, CC BY-SA 3.0, [https://de.wikipedia.org/wiki/Datei:HDW\\_Kran.jpg](https://de.wikipedia.org/wiki/Datei:HDW_Kran.jpg)
- Abb. 19: Eigene Darstellung
- Abb. 20: Eigene Darstellung
- Abb. 21: Stadt Kiel, Kirsten Baum
- Abb. 22: Stadt Kiel. Kirsten Baum
- Abb. 23: Eigene Darstellung auf Basis von OSM Daten und Daten der Stadt Kiel
- Abb. 24: Starlord, Wikipedia.com, 19.06.18, CC BY-SA 3.0, [https://commons.wikimedia.org/wiki/File:Mettenhof\\_ht\\_riese.jpg](https://commons.wikimedia.org/wiki/File:Mettenhof_ht_riese.jpg)
- Abb. 25: Thomas Ledl, Wikipedia.com, 19.06.18, CC BY-SA 3.0, [https://de.wikipedia.org/wiki/Hochhaus\\_Herregasse#/media/File:Erstes\\_Wiener\\_Hochhaus.jpg](https://de.wikipedia.org/wiki/Hochhaus_Herregasse#/media/File:Erstes_Wiener_Hochhaus.jpg)
- Abb. 26: Eigene Darstellung vgl. [https://3.bp.blogspot.com/-AdJ5\\_ZzUgH0/Wdo9HmMrE8I/AAAAAAAAAhrI/2dIRCO61JfUT7PVfrie9pZ4xWUe15EMmwCLcBGAs/s1600/d.jpg](https://3.bp.blogspot.com/-AdJ5_ZzUgH0/Wdo9HmMrE8I/AAAAAAAAAhrI/2dIRCO61JfUT7PVfrie9pZ4xWUe15EMmwCLcBGAs/s1600/d.jpg)
- Abb. 27: Gunnar Klack, Wikipedia.de, 12.07.2018, <https://commons.wikimedia.org/wiki/Category:Telefunken-Hochhaus#/media/File:Telekom-Hochhaus-Technische-Universitaet-Ernst-Reuter-Platz-Berlin-Charlottenburg-06-2017.jpg>
- Abb. 28: Silesia711, Wikipedia.com, 12.07.2018, CC BY-SA 4.0, bearbeitet, [https://de.wikipedia.org/wiki/Datei:Skyline\\_Hochhaus\\_Stuttgart1.jpg](https://de.wikipedia.org/wiki/Datei:Skyline_Hochhaus_Stuttgart1.jpg)
- Abb. 29: Epizentrum, Wikipedia.com, 19.06.18, CC BY-SA 3.0, bearbeitet, [https://de.wikipedia.org/wiki/Japan\\_Center#/media/File:Frankfurt.Japan-Center.Taunustor\\_2-4.20150909.jpg](https://de.wikipedia.org/wiki/Japan_Center#/media/File:Frankfurt.Japan-Center.Taunustor_2-4.20150909.jpg)
- Abb. 30: Jean-Luc Valentin, Wikipedia.com, 12.07.18, CC BY-SA 3.0, [https://de.wikipedia.org/wiki/Datei:Wohnhochhaus\\_Lyoner\\_Stra%C3%9Fe\\_19.jpg](https://de.wikipedia.org/wiki/Datei:Wohnhochhaus_Lyoner_Stra%C3%9Fe_19.jpg)
- Abb. 31: Eigene Darstellung auf Basis von Prof. Christoph Langhof, <https://www.arcade-xxl.de/news/19663>
- Abb. 32: Epizentrum, Wikipedia.com, 12.07.18, CC BY-SA 3.0, bearbeitet, [https://commons.wikimedia.org/wiki/File:Frankfurt\\_Europa-Allee.Ost.20130607.jpg](https://commons.wikimedia.org/wiki/File:Frankfurt_Europa-Allee.Ost.20130607.jpg)