



Amt für zentrale Informationsverarbeitung
Abteilung Statistik

Quartalszahlen

Statistische Informationen



II/2008



Inhalt

Bereich	Seite
Bevölkerung	
Einwohner/innen-bestand am Quartalsende	1
Natürliche Bevölkerungsbewegung im Quartal	1
Wanderungsbewegungen im Quartal	2
Bestandsneutrale Veränderungen im Quartal	2
Einwohner/innen nach Altersgruppen am Quartalsende	3
Haushalte	
Haushalte nach Haushaltstypen am Quartalsende	4
Personen in den Haushalten am Quartalsende	4
Arbeitslosigkeit	
Arbeitslose nach ausgesuchten Merkmalen am Quartalsende	5
Arbeitslosenquoten am Quartalsende	4
Soziale Lage	
SGB II Bedarfsgemeinschaften und Empfänger/innen am Quartalsende	6
Soziale Wohnraumversorgung	
Wohnungsvermittlung und Wohnungssuchende	6
Wohngeld	7
Beschäftigte	
Sozialversicherungspflichtig Beschäftigte am Quartalsende	7
Geringfügig Beschäftigte am Quartalsende	7
Verarbeitendes Gewerbe	
Betriebe mit im allgemeinen 50 und mehr Beschäftigten	8
Baugewerbe	
Vorbereitende Baustellenarbeiten, Hoch- und Tiefbau	8
Insolvenzen	
Unternehmensinsolvenzen	9
Privatinsolvenzen	9
Wohnungsbau	
Baugenehmigungen für die Errichtung neuer Wohngebäude	10
Verkehr	
Straßenverkehrsunfälle im Quartal	11
Kfz-Wesen	
Kraftfahrzeugbewegungen im Quartal	11
Tourismus	
Gäste und Übernachtungen in Beherbergungsstätten mit 9 und mehr Betten	11
Wetter	
Wetterdaten	11

Impressum:

Herausgeberin:

Landeshauptstadt Kiel

Amt für zentrale Informationsverarbeitung

Abteilung 04.3 - Statistik

Postfach 1152, 24099 Kiel

Fax: 0431 901-62319

Auskünfte erteilt: Eyk-Röttger Naeve, Tel. 0431 901-2379

Nachdruck, auch auszugsweise, nur mit Quellenangabe gestattet. Alle Rechte vorbehalten.

Es ist insbesondere nicht gestattet, ohne ausdrückliche Genehmigung der Herausgeberin, diese Veröffentlichung oder Teile daraus für gewerbliche Zwecke zu übersetzen, zu vervielfältigen oder in elektronische Systeme einzuspeisen.

© 07/2008 - 04.3

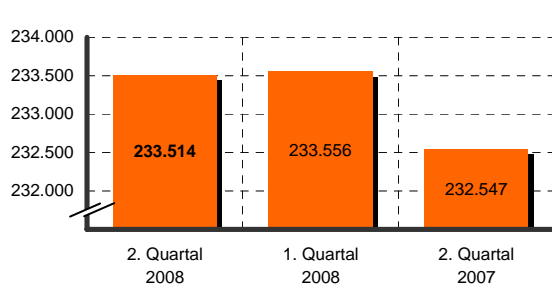


Bevölkerung

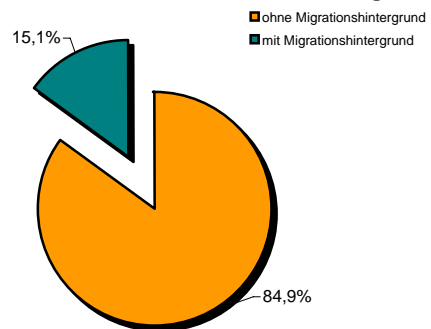
Einwohner/innen-bestand am Quartalsende

Merkmal		2. Quartal 2008	1. Quartal 2008	2. Quartal 2007	Veränderung zum			
					Vorjahr		Vorquartal	
					absolut	in %	absolut	in %
Einwohner/-innen insgesamt	insgesamt	233.514	233.556	232.547	967	0,4	-42	0,0
	männlich	113.324	113.258	112.768	556	0,5	66	0,1
	weiblich	120.190	120.298	119.779	411	0,3	-108	-0,1
mit Migrationshintergrund	insgesamt	35.286	35.366	35.097	189	0,5	-80	-0,2
	männlich	18.234	18.288	18.195	39	0,2	-54	-0,3
	weiblich	17.052	17.078	16.902	150	0,9	-26	-0,2
ausländische Einwohner/-innen	insgesamt	19.524	19.767	20.122	-598	-3,0	-243	-1,2
	männlich	10.010	10.156	10.355	-345	-3,3	-146	-1,4
	weiblich	9.514	9.611	9.767	-253	-2,6	-97	-1,0

Einwohner/innen-bestand



Bevölkerungsstruktur

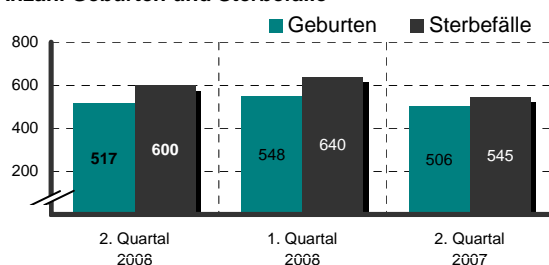


Natürliche Bevölkerungsbewegung im Quartal

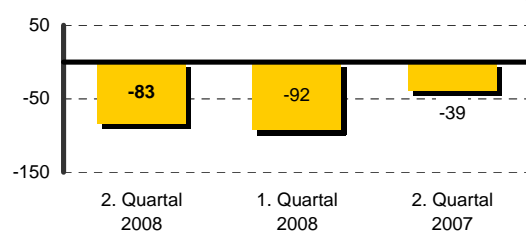
Merkmal		2. Quartal 2008	1. Quartal 2008	2. Quartal 2007	Veränderung zum			
					Vorjahr		Vorquartal	
					absolut	in %	absolut	in %
Geburten	insgesamt	517	548	506	11	2,2	-31	-5,7
	männlich	266	281	269	-3	-1,1	-15	-5,3
	weiblich	251	267	237	14	5,9	-16	-6,0
Sterbefälle	insgesamt	600	640	545	55	10,1	-40	-6,3
	männlich	281	278	255	26	10,2	3	1,1
	weiblich	319	362	290	29	10,0	-43	-11,9
Geburten- / Sterbeüberschuss (-)	insgesamt	-83	-92	-39	-44	x	9	x
	männlich	-15	3	14	-29	x	-18	x
	weiblich	-68	-95	-53	-15	x	27	x

x = Nachweis nicht sinnvoll

Anzahl Geburten und Sterbefälle



Geburten- /Sterbeüberschuss (-)



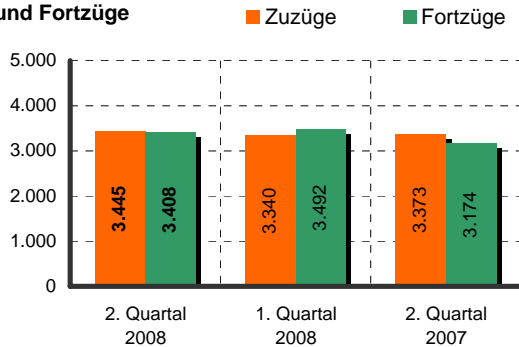


Wanderungsbewegungen im Quartal

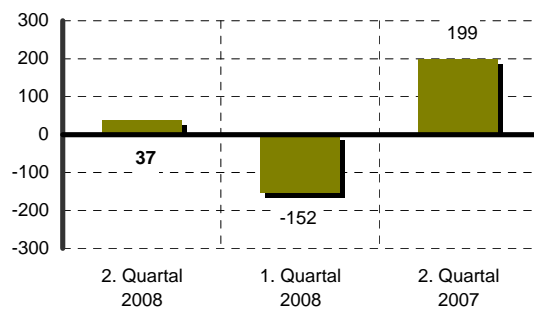
Merkmal		2. Quartal 2008	1. Quartal 2008	2. Quartal 2007	Veränderung zum			
					Vorjahr		Vorquartal	
					absolut	in %	absolut	in %
Zuzüge	insgesamt	3.445	3.340	3.373	72	2,1	105	3,1
	männlich	1.875	1.820	1.819	56	3,1	55	3,0
	weiblich	1.570	1.520	1.554	16	1,0	50	3,3
Fortzüge	insgesamt	3.408	3.492	3.174	234	7,4	-84	-2,4
	männlich	1.798	1.849	1.708	90	5,3	-51	-2,8
	weiblich	1.610	1.643	1.466	144	9,8	-33	-2,0
Wanderungs- überschuss/ -defizit (-)	insgesamt	37	-152	199	-162	x	189	x
	männlich	77	-29	111	-34	x	106	x
	weiblich	-40	-123	88	-128	x	83	x
Umzüge	insgesamt	5.487	5.639	5.223	264	5,1	-152	-2,7
	männlich	2.687	2.839	2.640	47	1,8	-152	-5,4
	weiblich	2.800	2.800	2.583	217	8,4	0	0,0

x = Nachweis nicht sinnvoll

Anzahl Zuzüge und Fortzüge



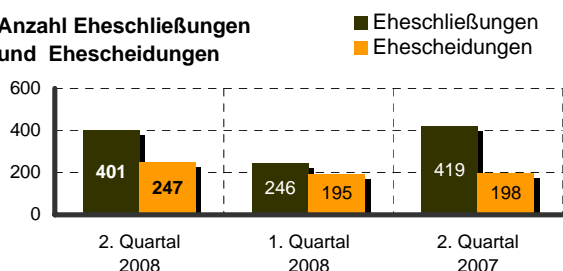
Wanderungsüberschuss/-defizit (-)



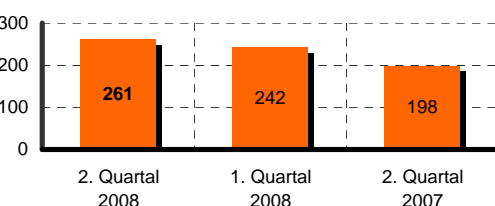
Bestandsneutrale Veränderungen im Quartal

Merkmal		2. Quartal 2008	1. Quartal 2008	2. Quartal 2007	Veränderung zum			
					Vorjahr		Vorquartal	
					absolut	in %	absolut	in %
Eheschließungen	insgesamt	401	246	419	-18	-4,3	155	63,0
	männlich	183	123	183	-	-	60	48,8
	weiblich	218	123	236	-18	-7,6	95	77,2
Ehescheidungen	insgesamt	247	195	198	49	24,7	52	26,7
	männlich	93	103	91	2	2,2	-10	-9,7
	weiblich	154	92	107	47	43,9	62	67,4
Einbürgerungen	insgesamt	261	242	198	63	31,8	19	7,9
	männlich	149	118	107	42	39,3	31	26,3
	weiblich	112	124	91	21	23,1	-12	-9,7

Anzahl Eheschließungen und Ehescheidungen



Einbürgerungen



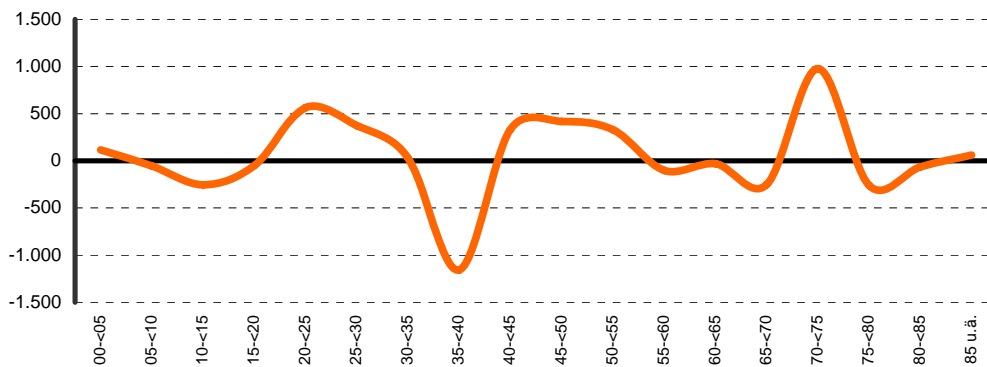


Einwohner/innen nach Altersgruppen am Quartalsende

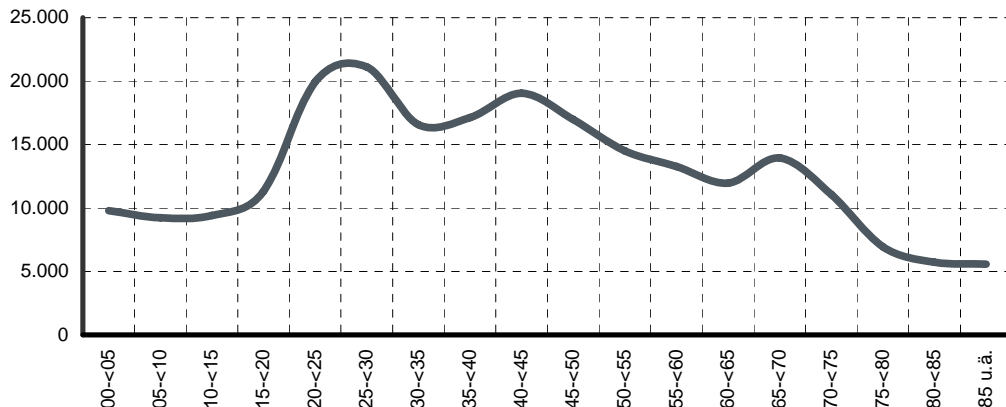
Altersgruppe	2. Quartal 2008	1. Quartal 2008	2. Quartal 2007	Veränderung zum			
				Vorjahr		Vorquartal	
				absolut	in %	absolut	in %
00-<05	9.791	9.771	9.675	116	1,2	20	0,2
05-<10	9.229	9.248	9.284	-55	-0,6	-19	-0,2
10-<15	9.401	9.467	9.656	-255	-2,6	-66	-0,7
15-<20	11.309	11.422	11.359	-50	-0,4	-113	-1,0
20-<25	19.946	20.031	19.383	563	2,9	-85	-0,4
25-<30	21.116	21.068	20.743	373	1,8	48	0,2
30-<35	16.574	16.481	16.544	30	0,2	93	0,6
35-<40	17.134	17.501	18.292	-1.158	-6,3	-367	-2,1
40-<45	19.054	18.996	18.723	331	1,8	58	0,3
45-<50	16.979	16.771	16.561	418	2,5	208	1,2
50-<55	14.505	14.446	14.177	328	2,3	59	0,4
55-<60	13.274	13.290	13.376	-102	-0,8	-16	-0,1
60-<65	11.961	11.925	11.993	-32	-0,3	36	0,3
65-<70	13.944	14.072	14.194	-250	-1,8	-128	-0,9
70-<75	11.061	10.768	10.084	977	9,7	293	2,7
75-<80	6.946	7.014	7.209	-263	-3,6	-68	-1,0
80-<85	5.722	5.723	5.786	-64	-1,1	-1	0,0
85 u.ä.	5.568	5.562	5.508	60	1,1	6	0,1
insg.	233.514	233.556	232.547	967	0,4	-42	0,0

Quelle Bevölkerung: Bürger- und Ordnungsamt der Landeshauptstadt Kiel

Bevölkerung nach Altersgruppen -
Veränderungen gegenüber dem Vorjahresquartal - absolut



aktuelle Altersstruktur der Einwohner/innen





Haushalte

Haushalte nach Haushaltstypen am Quartalsende

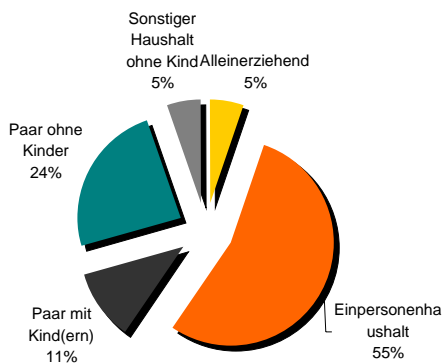
Haushalts- typ	2. Quartal 2008	1. Quartal 2008	2. Quartal 2007	Veränderung zum			
				Vorjahr		Vorquartal	
				absolut	in %	absolut	in %
Alleinerziehend	7.072	7.106	7.226	-154	-2,1	-34	-0,5
Einpersonenhaushalt	71.689	71.624	70.680	1.009	1,4	65	0,1
Paar mit Kind(ern)	14.795	14.836	14.840	-45	-0,3	-41	-0,3
Paar ohne Kinder	32.015	32.014	31.961	54	0,2	1	0,0
Sonstiger Haushalt ohne Kind	6.848	6.792	6.679	169	2,5	56	0,8
Haushalte insgesamt	132.419	132.372	131.386	1.033	0,8	47	0,0

Personen in den Haushalten am Quartalsende

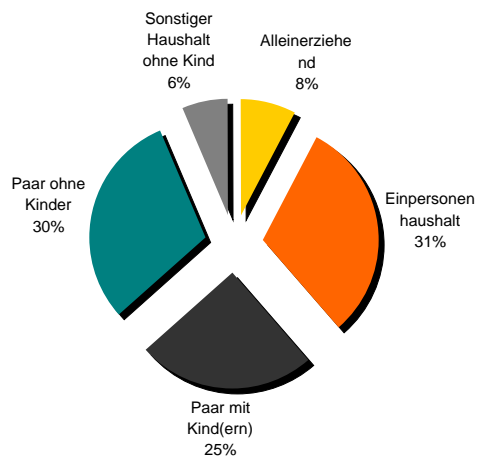
Haushalts- typ	2. Quartal 2008	1. Quartal 2008	2. Quartal 2007	Veränderung zum			
				Vorjahr		Vorquartal	
				absolut	in %	absolut	in %
Alleinerziehend	18.270	18.330	18.643	-373	-2,0	-60	-0,3
Einpersonenhaushalt	71.689	71.624	70.680	1.009	1,4	65	0,1
Paar mit Kind(ern)	57.628	57.718	57.731	-103	-0,2	-90	-0,2
Paar ohne Kinder	71.086	71.156	70.989	97	0,1	-70	-0,1
Sonstiger Haushalt ohne Kind	14.841	14.728	14.504	337	2,3	113	0,8
Haushalte insgesamt	233.514	233.556	232.547	967	0,4	-42	0,0

Quelle Haushalte: Eigene Berechnungen auf Basis der Daten des Bürger- und Ordnungsamtes der Landeshauptstadt Kiel

Haushalte nach Haushaltstyp



Verteilung der Personen auf die Haushalte





Arbeitslosigkeit

Arbeitslose nach ausgesuchten Merkmalen am Quartalsende

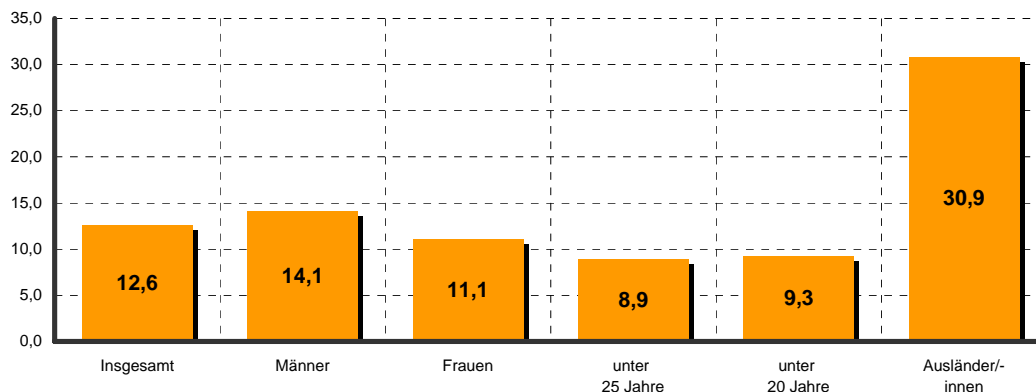
Merkmal	2. Quartal 2008	1. Quartal 2008	2. Quartal 2007	Veränderung zum			
				Vorjahr		Vorquartal	
				absolut	in %	absolut	in %
Insgesamt	13.738	14.819	15.098	-1.360	-9,0	-1.081	-7,3
Männer	7.836	8.471	8.537	-701	-8,2	-635	-7,5
Frauen	5.902	6.348	6.561	-659	-10,0	-446	-7,0
Ausländer/innen	2.410	2.504	2.582	-172	-6,7	-94	-3,8
Schwerbehinderte	546	564	616	-70	-11,4	-18	-3,2
unter 20 Jahre	215	471	342	-127	-37,1	-256	-54,4
unter 25 Jahre	817	1.810	1.507	-690	-45,8	-993	-54,9
55 Jahre und älter	954	1.267	1.502	-548	-36,5	-313	-24,7
Langzeit- arbeitslose	4.961	5.741	6.882	-1.921	-27,9	-780	-13,6
ü. 25 J. und Langzeitarbeitslos	4.878	5.584	6.729	-1.851	-27,5	-706	-12,6
u. 25 J. und ü. 6 Mon. arbeitslos	250	452	412	-162	-39,3	-202	-44,7

Arbeitslosenquoten am Quartalsende

Merkmal	2. Quartal 2008	1. Quartal 2008	2. Quartal 2007	Veränderung zum			
				Vorjahr		Vorquartal	
				absolut	in %	absolut	in %
Insgesamt (alle ziv. Erw. P.)	11,2	12,0	12,2	-1,0	-8,4	-0,8	-6,7
Insgesamt (abh. ziv. Erw. P.)	12,6	13,5	13,8	-1,2	-8,4	-0,9	-6,6
Männer (abh. ziv. Erw. P.)	14,1	15,1	15,3	-1,1	-7,5	-1,0	-6,8
Frauen (abh. ziv. Erw. P.)	11,1	11,9	12,3	-1,2	-9,5	-0,8	-6,4
unter 25 Jahre (abh. ziv. Erw. P.)	8,9	13,2	11,0	-2,0	-18,3	-4,2	-32,0
unter 20 Jahre (abh. ziv. Erw. P.)	9,3	15,5	11,2	-1,9	-17,3	-6,2	-39,9
Ausländer/innen (abh. ziv. Erw. P.)	30,9	31,4	32,0	-1,2	-3,7	-0,6	-1,8

Quelle Arbeitslosigkeit: Bundesagentur für Arbeit

Aktuelle Arbeitslosenquoten (alle abhängig zivile Erwerbspersonen)





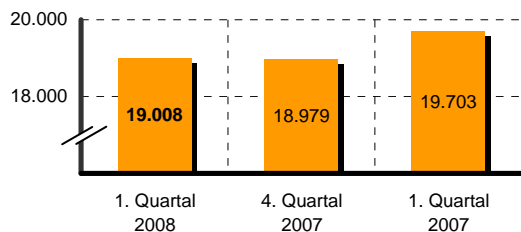
Soziale Lage

SGB II Bedarfsgemeinschaften und Empfänger/innen am Quartalsende

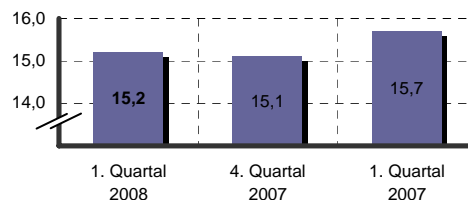
Merkmal	1. Quartal 2008	4. Quartal 2007	1. Quartal 2007	Veränderung zum			
				Vorjahr		Vorquartal	
				absolut	in %	absolut	in %
Bedarfs- gemeinschaften	19.008	18.979	19.703	-695	-3,5	29	0,2
Empfänger/innen insgesamt	35.404	35.322	36.440	-1.036	-2,8	82	0,2
Empfänger/innen Arbeitslosengeld II	25.842	25.719	26.555	-713	-2,7	123	0,5
Empfänger/innen Sozialgeld	9.562	9.603	9.885	-323	-3,3	-41	-0,4

Quelle Soziale Lage: Bundesagentur für Arbeit, revidierte Daten nach einer Wartezeit von 3 Monaten.

Anzahl der SGB II Bedarfsgemeinschaften



Anteil der SGB II Leistungsempfänger/innen an der Bevölkerung in %



Soziale Wohnraumversorgung

Wohnungsvermittlung und Wohnungssuchende

Merkmal		2. Quartal 2008	1. Quartal 2008	2. Quartal 2007	Veränderung zum			
					Vorjahr		Vorquartal	
					absolut	in %	absolut	in %
Wohnungs- vermittlungs- anträge	gestellte	569	610	530	39	7,4	-41	-6,7
	verlängerte	48	51	37	11	29,7	-3	-5,9
Wohnungs- vermittlungen	insgesamt	253	192	207	46	22,2	61	31,8
Wohnungs- suchende	Quartalsende	1.477	1.592	1.469	8	0,5	-115	-7,2
Wohnberechti- gungsscheine	Anzahl	671	728	602	69	11,5	-57	-7,8

Wohngeld

Merkmal		2. Quartal 2008	1. Quartal 2008	2. Quartal 2007	Veränderung zum			
					Vorjahr		Vorquartal	
					absolut	in %	absolut	in %
Anträge	insgesamt	1.227	1.109	1.233	-6	-0,5	118	10,6
Bewilligungen ¹⁾	insgesamt	1.357	1.344	1.370	-13	-0,9	13	1,0
Zahlfälle	Quartalsende	2.709	2.693	3.066	-357	-11,6	16	0,6
gezahltes Wohngeld	in 1.000 EURO	827,4	816,4	1.083,7	-256,3	-23,7	11,0	1,3

Quelle Soziale Wohnraumversorgung: Amt für Wohnen und Grundsicherung der Landeshauptstadt Kiel

1) Inklusive der Bewilligungen von Anträgen aus den vorausgegangenen Quartalen.



Beschäftigte

Sozialversicherungspflichtig Beschäftigte am Quartalsende

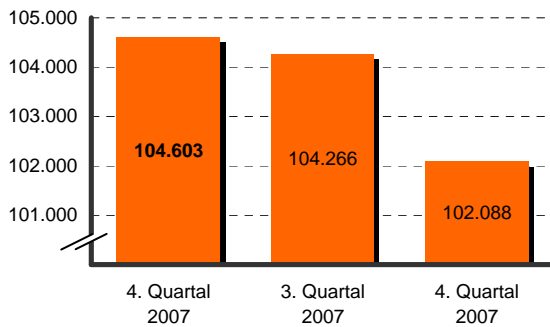
Merkmal		4. Quartal 2007	3. Quartal 2007	4. Quartal 2007	Veränderung zum			
					Vorjahr		Vorquartal	
					absolut	in %	absolut	in %
SVB am	insgesamt	104.603	104.266	102.088	2.515	2,5	337	0,3
Arbeitsort	Männer	54.593	54.736	53.274	1.319	2,5	-143	-0,3
	Frauen	50.010	49.530	48.814	1.196	2,5	480	1,0
SVB am	insgesamt	72.317	72.367	70.682	1.635	2,3	-50	-0,1
Wohnort	Männer	37.241	37.422	36.325	916	2,5	-181	-0,5
	Frauen	35.076	34.945	34.357	719	2,1	131	0,4

Geringfügig Beschäftigte am Quartalsende

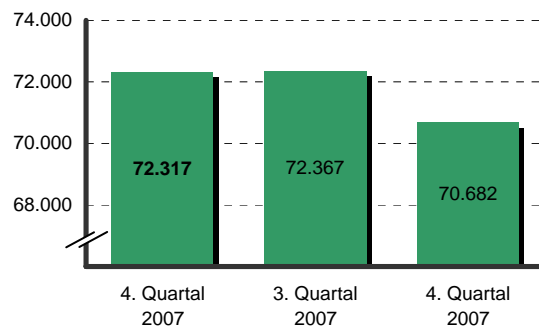
Merkmal		4. Quartal 2007	3. Quartal 2007	4. Quartal 2007	Veränderung zum			
					Vorjahr		Vorquartal	
					absolut	in %	absolut	in %
geringfügig	insgesamt	26.013	25.224	25.131	882	3,5	789	3,1
Beschäftigte	ausschließlich	18.206	17.558	17.864	342	1,9	648	3,7
am Arbeitsort	im Nebenjob	7.807	7.666	7.267	540	7,4	141	1,8
geringfügig	insgesamt	23.277	22.475	22.378	899	4,0	802	3,6
Beschäftigte	ausschließlich	16.309	15.624	15.890	419	2,6	685	4,4
am Wohnort	im Nebenjob	6.968	6.851	6.488	480	7,4	117	1,7

Quelle Beschäftigte: Bundesagentur für Arbeit

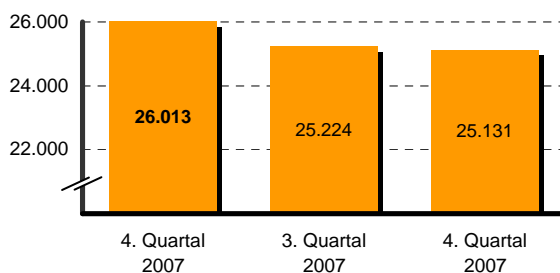
SVB am Arbeitsort



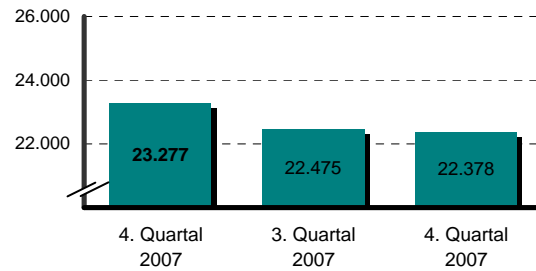
SVB am Wohnort



geringfügig Beschäftigte
am Arbeitsort



geringfügig Beschäftigte
am Wohnort





Verarbeitendes Gewerbe

Betriebe mit im allgemeinen 50 und mehr Beschäftigten

Merkmal		1. Quartal 2008	4. Quartal 2007	1. Quartal 2007	Veränderung zum			
					Vorjahr		Vorquartal	
					absolut	in %	absolut	in %
Betriebe	Quartalsende	42	43	43	-1	-2,3	-1	-2,3
Beschäftigte	Quartalsende	9.427	9.360	9.156	271	3,0	67	0,7
geleistete								
Arbeitsstunden	in 1.000 h	3.901	3.832	3.822	79	2,1	69	1,8
Bruttoentgelte	in 1.000 EURO	95.474	109.430	93.517	1.957	2,1	-13.956	-12,8
Umsatz insgesamt	in 1.000 EURO	623.182	583.928	453.268	169.914	37,5	39.254	6,7
Umsatz im Ausland	in 1.000 EURO	311.671	385.775	258.317	53.354	20,7	-74.104	-19,2

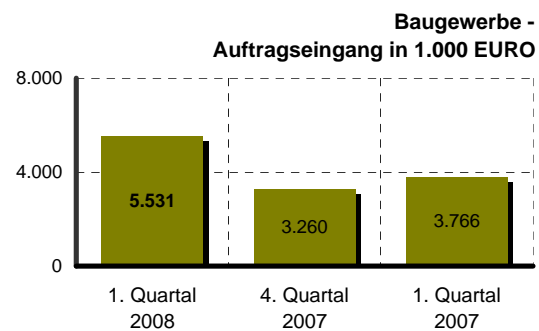
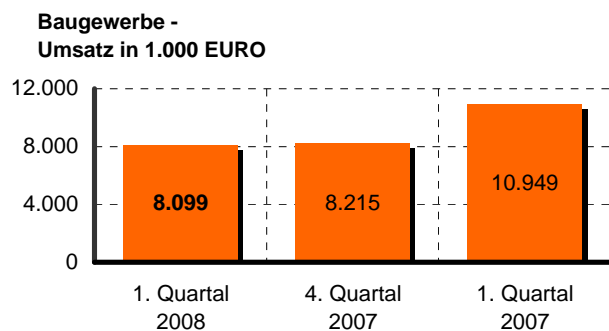
Quelle Verarbeitendes Gewerbe: Statistisches Amt für Hamburg und Schleswig-Holstein

Baugewerbe

Vorbereitende Baustellenarbeiten, Hoch- und Tiefbau (Betriebe mit 20 und mehr Beschäftigten)

Merkmal		1. Quartal 2008	4. Quartal 2007	1. Quartal 2007	Veränderung zum			
					Vorjahr		Vorquartal	
					absolut	in %	absolut	in %
Betriebe								
am Quartalsende	insgesamt	9	10	9	-	-	-1	-10,0
Beschäftigte								
am Quartalsende	insgesamt	368	400	364	4	1,1	-32	-8,0
geleistete								
Arbeitsstunden	insgesamt	82	124	82	-	-	-42	-33,9
in 1.000 h	Wohnungsbau	19	28	14	5	35,7	-9	-32,1
	gewerbl. u. industrieller Bau	40	50	38	2	5,3	-10	-20,0
	öffentlicher u. Verkehrsbau	23	47	30	-7,0	-23,3	-24,0	-51,1
Umsatz								
in 1.000 EURO	insgesamt	8.099	8.215	10.949	-2.850	-26,0	-116	-1,4
	Wohnungsbau	999	2.364	1.326	-327	-24,7	-1.365	-57,7
	gewerbl. u. industrieller Bau	3.465	3.098	2.520	945	37,5	367	11,8
	öffentlicher u. Verkehrsbau	3.635	2.753	7.103	-3.468	-48,8	882	32,0
Auftragseingang								
in 1.000 EURO	insgesamt	5.531	3.260	3.766	1.765	46,9	2.271	69,7
	Wohnungsbau	764	1.038	372	392	105,4	-274	-26,4
	gewerbl. u. industrieller Bau	3.546	1.713	2.066	1.480	71,6	1.833	107,0
	öffentlicher u. Verkehrsbau	1.221	509	1.328	-107	-8,1	712	139,9

Quelle Baugewerbe: Statistisches Amt für Hamburg und Schleswig-Holstein





Insolvenzen

Unternehmensinsolvenzen

Quartal/ Jahr	Insolvenzverfahren			Dagegen im Vorjahres- zeitraum: Verfahren insgesamt	Veränderung gegenüber dem Vor- jahres- zeitraum
	eröffnet	mangels Masse abgelehnt	Verfahren insgesamt		
	Anzahl				
1. Quartal 2008	15	8	23	18	27,8
4. Quartal 2007	14	1	15	19	-21,1
1. Quartal 2007	14	4	18	32	-43,8

Anmerkung: Angaben zu den betroffenen Beschäftigten und den voraussichtlichen Forderungen werden seit Anfang 2008 nicht mehr ausgewiesen.

Unternehmensinsolvenzen nach Wirtschaftsbereichen

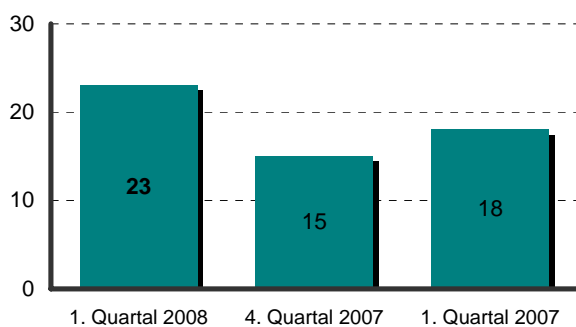
Quartal/ Jahr	Unter- nehmens- insolvenzen insgesamt	darunter aus den Wirtschaftsbereichen					
		Verarbeiten- des Gewerbe	Bau- gewerbe	Handel	Gast- gewerbe	Verkehr- und Nachrichten- übermittlung	Dienst- leistungen
		Anzahl					
1. Quartal 2008	23	-	8	3	1	-	8
4. Quartal 2007	15	-	4	5	2	-	4
1. Quartal 2007	32	1	6	11	3	2	8

Privatinsolvenzen

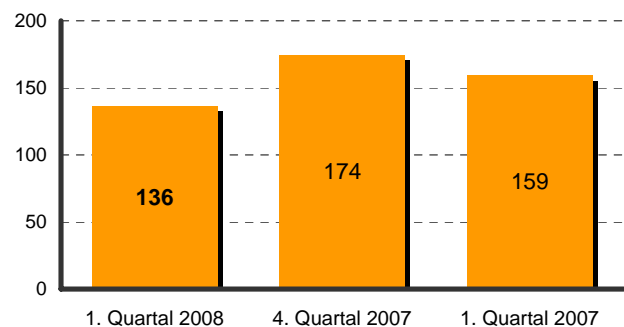
Quartal/ Monat/ Jahr	Insolvenz- verfahren insgesamt	davon				Dagegen im Vorjahres- zeitraum: Verfahren insgesamt	Veränderung gegenüber dem Vor- jahres- zeitraum
		Natürliche Person als Gesell- schafter u. Ä.	Ehemals selbstständig Tätige	Ver- braucher	Nach- lässe		
		Anzahl					
1. Quartal 2008	136	1	20	113	1	159	-14,5
4. Quartal 2007	174	-	22	154	1	181	-3,9
1. Quartal 2007	159	2	31	126	-	98	62,2

Quelle Insolvenzen: Statistisches Amt für Hamburg und Schleswig-Holstein

Unternehmensinsolvenzen



Privatinsolvenzen





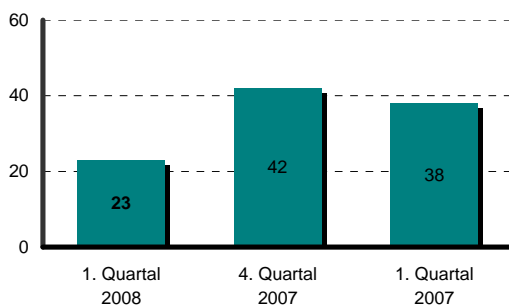
Wohnungsbau

Baugenehmigungen für die Errichtung neuer Wohngebäude

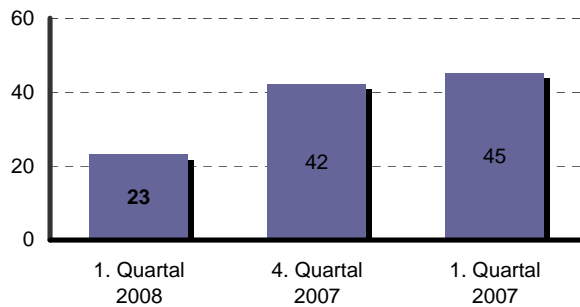
Merkmal		1. Quartal 2008	4. Quartal 2007	1. Quartal 2007	Veränderung zum			
					Vorjahr		Vorquartal	
					absolut	in %	absolut	in %
Gebäude	insgesamt	23	42	38	-15	-39,5	-19	-45,2
	mit 1 und 2 Wohnungen	23	42	36	-13	-36,1	-19	-45,2
	Veranschlagte Kosten in 1.000 EURO	.	5.625	7.240	x	x	x	x
Wohnungen	insgesamt	23	42	45	-22	-48,9	-19	-45,2
	in Gebäuden mit 3 u. m. Wohnungen	-	-	6	-6	x	0	x
	Wohnfläche in 1.000 qm	.	5,0	5,4	x	x	x	x

Quelle Wohnungsbau: Statistisches Amt für Hamburg und Schleswig-Holstein

Neue Wohngebäude



Neue Wohnungen



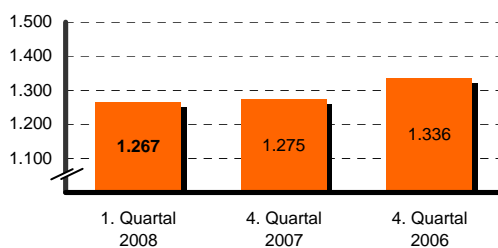
Verkehr

Straßenverkehrsunfälle im Quartal

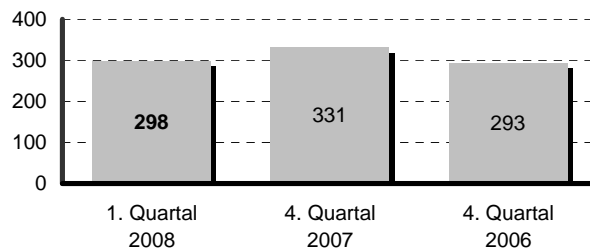
Merkmal		1. Quartal 2008	4. Quartal 2007	4. Quartal 2006	Veränderung zum			
					Vorjahr		Vorquartal	
					absolut	in %	absolut	in %
Unfälle	insgesamt	1.267	1.275	1.336	-69	-5,2	-8	-0,6
	mit Personenschäden	235	239	229	6	2,6	-4	-1,7
	unter Alkohol	8	8	21	-13	-61,9	0	0,0
betroffene Personen	Getötete	3	1	1	2	(100,0)	2	(200,0)
	Verletzte	298	331	293	5	1,7	-33	-10,0

Quelle Verkehr: Statistisches Amt für Hamburg und Schleswig-Holstein

Unfälle



Verletzte





Kfz-Wesen

Kraftfahrzeugbewegungen im Quartal

Merkmal		2. Quartal 2008	1. Quartal 2008	2. Quartal 2007	Veränderung zum			
					Vorjahr		Vorquartal	
					absolut	in %	absolut	in %
Neuzulassungen	insgesamt	2.283	2.082	2.227	56	2,5	201	9,7
	Pkw	1.833	1.681	1.751	82	4,7	152	9,0
	Zweiräder	124	90	143	-19	-13,3	34	37,8
Ummeldungen/-schreibungen	insgesamt	7.225	6.964	8.514	-1.289	-15,1	261	3,7
	Pkw	5.904	5.991	6.981	-1.077	-15,4	-87	-1,5
	Zweiräder	653	338	708	-55	-7,8	315	93,2

Quelle Kfz-Wesen: Bürger- und Ordnungsamt der Landeshauptstadt Kiel

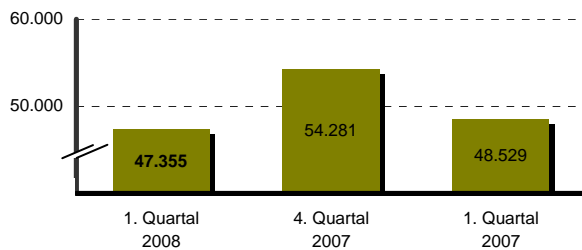
Tourismus

Gäste und Übernachtungen in Beherbergungsstätten mit 9 und mehr Betten

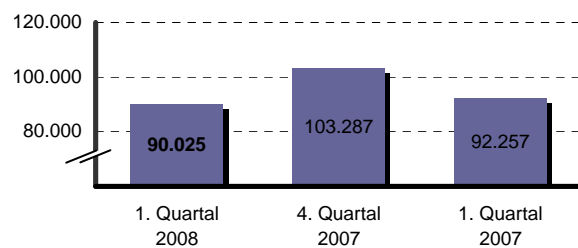
Merkmal		1. Quartal 2008	4. Quartal 2007	1. Quartal 2007	Veränderung zum			
					Vorjahr		Vorquartal	
					absolut	in %	absolut	in %
Gäste	insgesamt	47.355	54.281	48.529	-1.174	-2,4	-6.926	-12,8
Übernachtungen	insgesamt	90.025	103.287	92.257	-2.232	-2,4	-13.262	-12,8
Durchschnittliche Übernachtungsdauer	in Tagen	1,90	1,90	1,90	-	-	-	-

Quelle Tourismus: Statistisches Amt für Hamburg und Schleswig-Holstein

Gäste



Übernachtungen



Wetter

Wetterdaten

Monat / Quartal	Tagestemperatur		Sonnen- schein- dauer	Nieder- schlag	Luft- druck	relative Feuchte
	höchst	niedrigst				
	(Grad / Cel.)		(h / Tag)	(mm)	(hPa)	(%)
Werte im Monatsmittel						
April 2008	12,4	3,7	6,7	1,7	1.012	74
Mai 2008	18,3	6,6	11,5	0,6	1.018	62
Juni 2008	21,3	10,9	10,3	0,9	1.015	65
Durchschnitt 2. Quartal 2008	17,3	7,1	9,5	1,1	1.015	67
1. Quartal 2008	7,3	2,6	2,3	1,9	1.011	79
2. Quartal 2007	7,8	2,9	2,3	3,1	1.011	81

Quelle Wetter: Wetter Online, gemessen in Kiel Holtenau