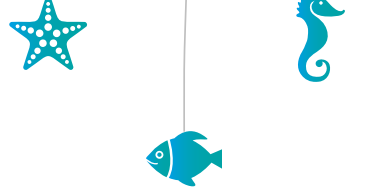


# Kontrol listesi



## Ebe

(Bakım, ev ziyaretleri)

## Çocuk doktoru

(Önleyici muayeneler, aşılar)

## Nüfus dairesi

(Doğum kâğıdı, duruma göre babalığın tanınması)

## Hastalık Sigortası

(Çocuğun bildirilmesi)

## Çocuk parası ofisi

(Çocuk parasına başvuru)

## Aile veznesi

(Çocuk parası, duruma göre çocuk zammı)

## Acil durum numaralarının cep telefonuna kaydedilmesi

## Gençlik Dairesi

(yalnız ebeveynler için nafaka avansı)

## Duruma göre Müşterek girişim/İş bulma merkezi

(Çocuk için ilk donatma, sosyal yardım)

