



Sozialdezernat

Sozialraumdaten 2009

Beitrag zur Sozialberichterstattung



Landes-
hauptstadt Kiel



Dezernat für Soziales, Jugend, Gesundheit,
Wohnen, Schule und Sport
Postfach 11 52
24099 Kiel

Juli 2010

<http://www.kiel.de>

Verfasser/innen:

Arwed Dittrich, Amt für Familie und Soziales
Birte Wichmann, Referat Dezernat IV
Dr. Christiane Gresele, Amt für Gesundheit
Eyk Röttger Naeve, Amt für zentrale Informationsverarbeitung
Helmut Freund, Amt für Schule, Kinder- und Jugendeinrichtungen
Holger Peters, Amt für Schule, Kinder- und Jugendeinrichtungen
Iris Diekelmann, Amt für Schule, Kinder- und Jugendeinrichtungen
Lutz Richter, Amt für Familie und Soziales
Nico Sönnichsen, Referat Dezernat IV
Regina Hartje, Amt für Schule, Kinder- und Jugendeinrichtungen

Redaktion, Gestaltung:

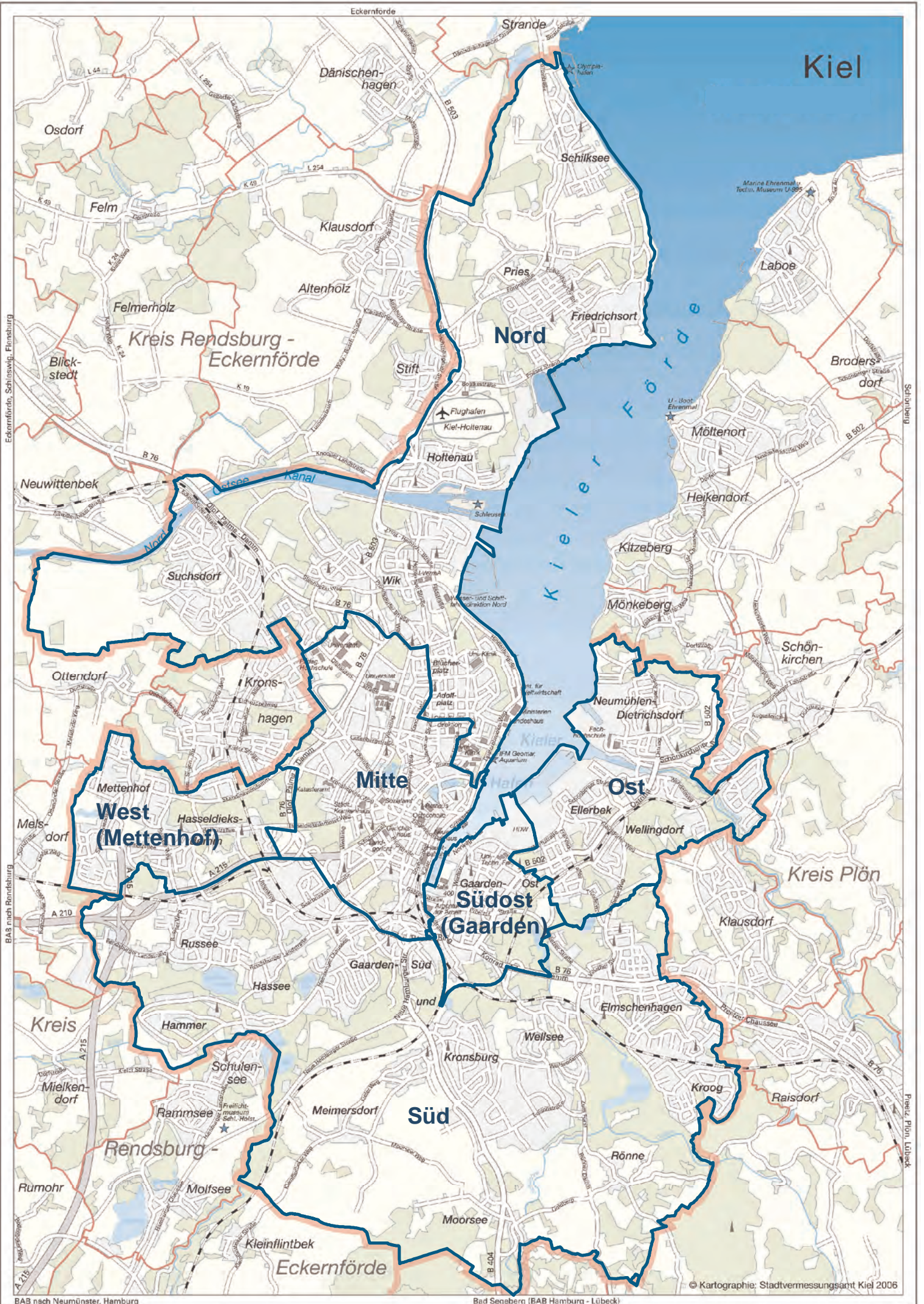
Birte Wichmann, Lutz Richter
E-Mail: Lutz.Richter@kiel.de

Verantwortlich:

Nico Sönnichsen
E-Mail: N.Soennichsen@kiel.de

Deckblattgestaltung:

schmidtundweber, Konzept-Design, Kiel



Kiel

Nord

Mitte

Ost

West
(Mettenhof)

Südost
(Gaarden)

Süd

Rendsburg -
Molfsee

Eckernförde

Kreis Plön

Eckernförde, Schleswig, Flensburg

Schönberg

BA8 nach Rendsburg

BA8 nach Neumünster, Hamburg

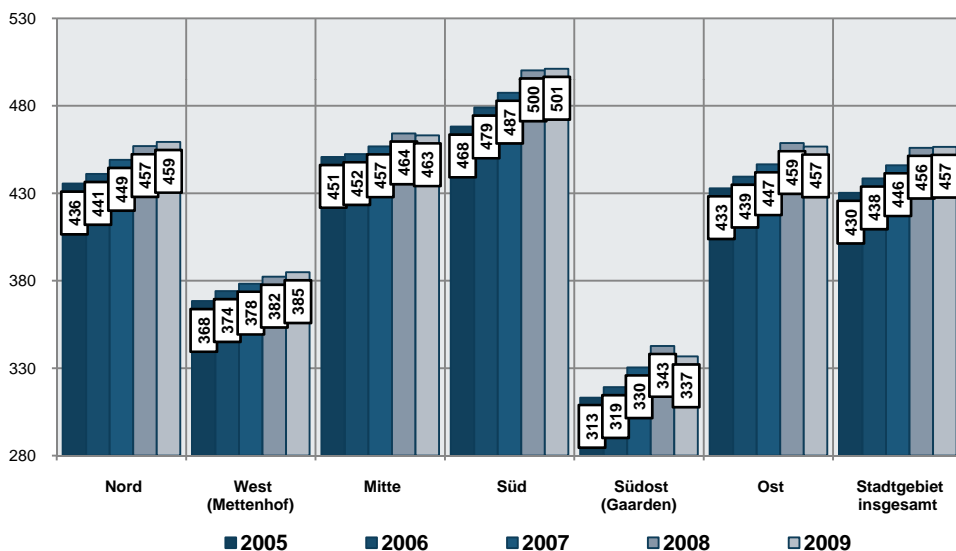
Bad Segeberg (BAB Hamburg - Lübeck)

© Kartographie: Stadtvermessungsamt Kiel 2006

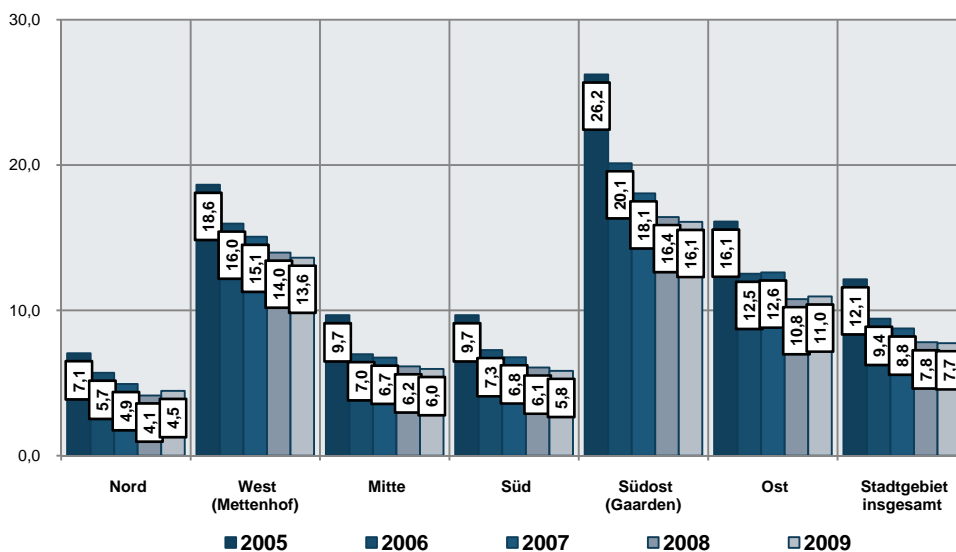


Sozialraumdaten 2009 - Problemdichte in den Sozialzentrumsbereichen und Verteilung der sozialen Ressourcen

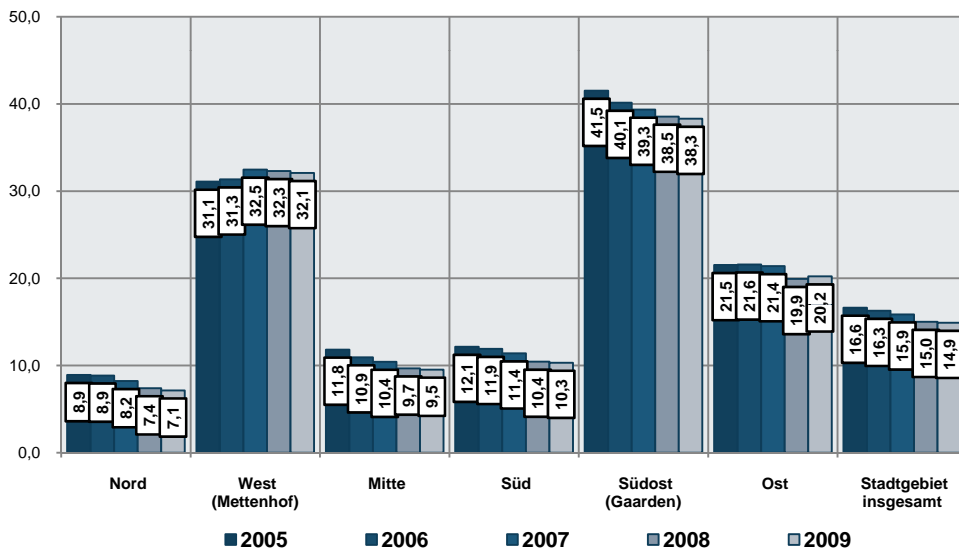
- Grafikeil -



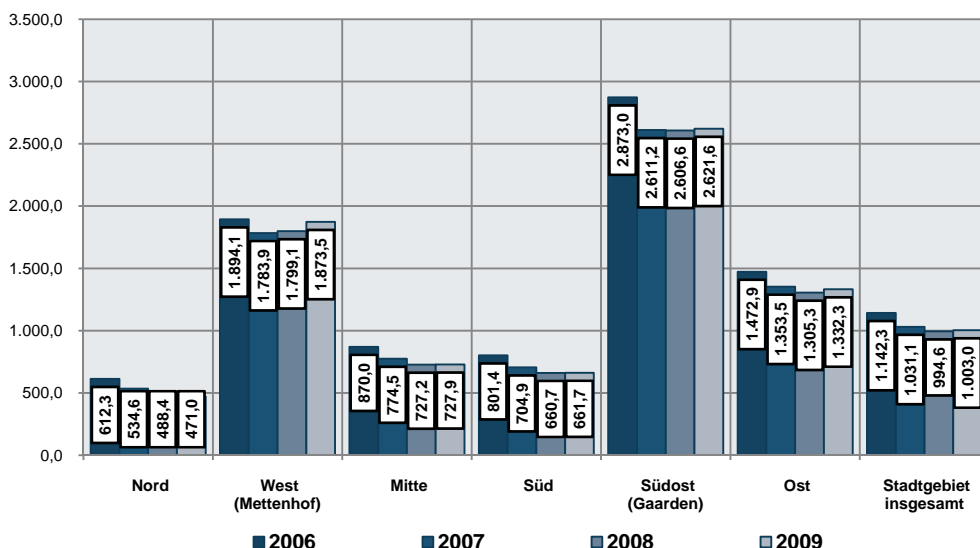
Grafik 1:
Dichte der sozialversicherungs-
pflichtig Beschäftigten
(Anteil je 1.000 der 15- bis
unter 65-Jährigen)



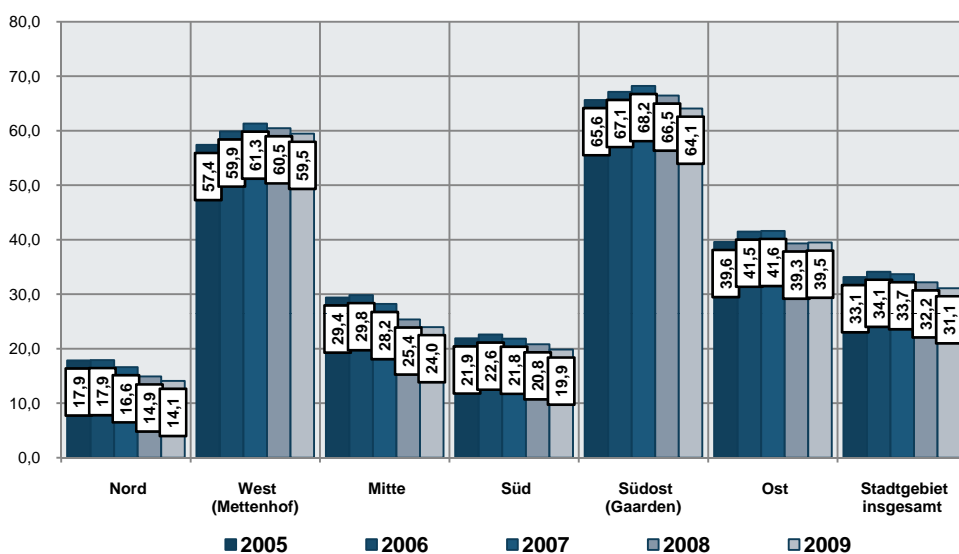
Grafik 2:
Arbeitslosendichte
(Arbeitslose je 100 der 15- bis
unter 65-Jährigen)



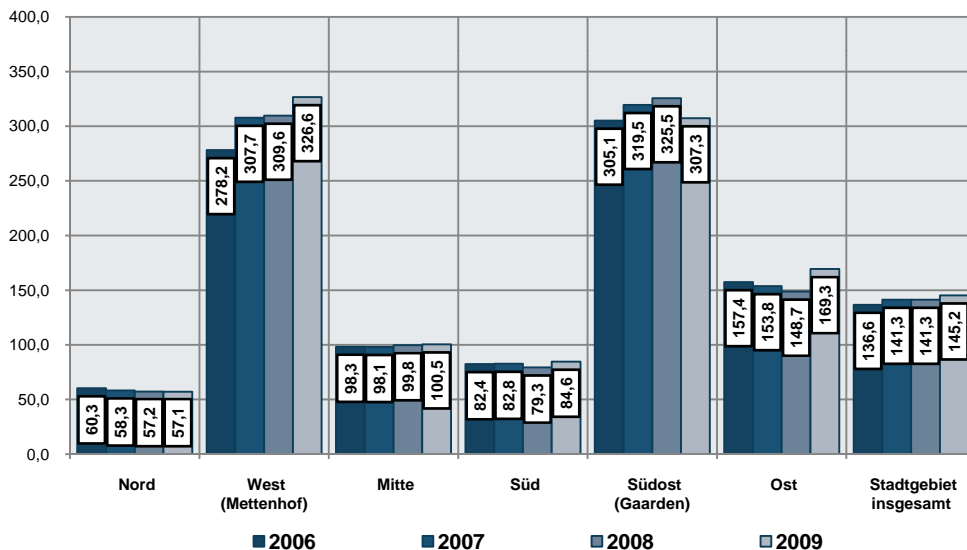
Grafik 3:
Arbeitsuchendendichte
(Erwerbsfähige mit Leistungen
der Grundsicherung für
Arbeitsuchende nach dem
SGB II je 100 der 15- bis unter
65-Jährigen)



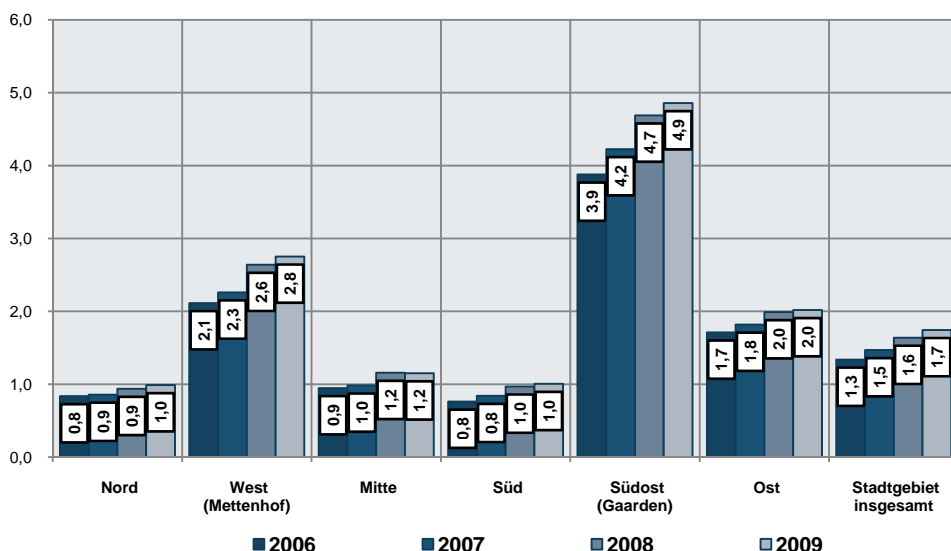
Grafik 4:
Ausgaben pro Jahr für
Leistungen der Grundsicherung
für Arbeitsuchende¹ pro 15-
bis unter 65-Jährigem (in Euro)



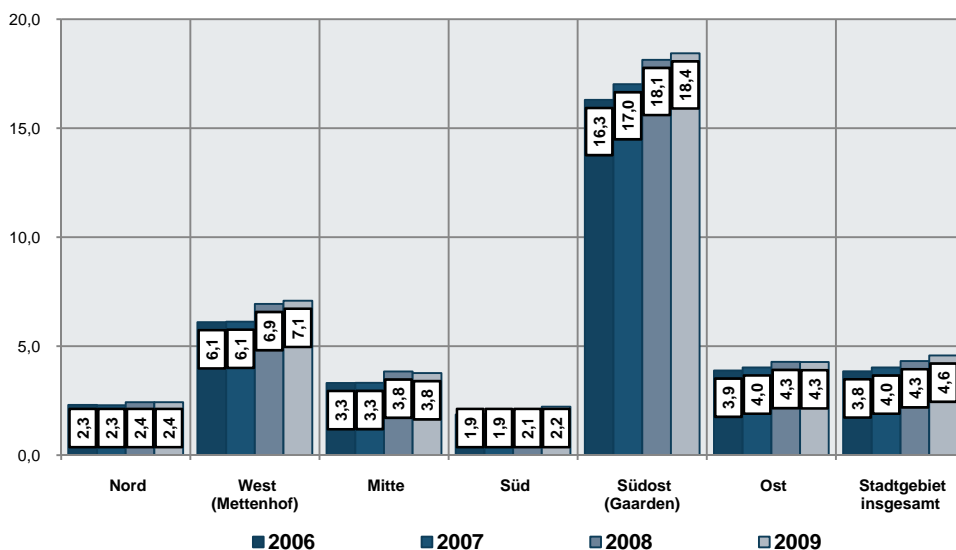
Grafik 5:
Kinder mit Transferleistungs-
bezug (Sozialgeld, Anteil in %
der 0- bis unter 15-Jährigen im
Sozialzentrumsbereich)



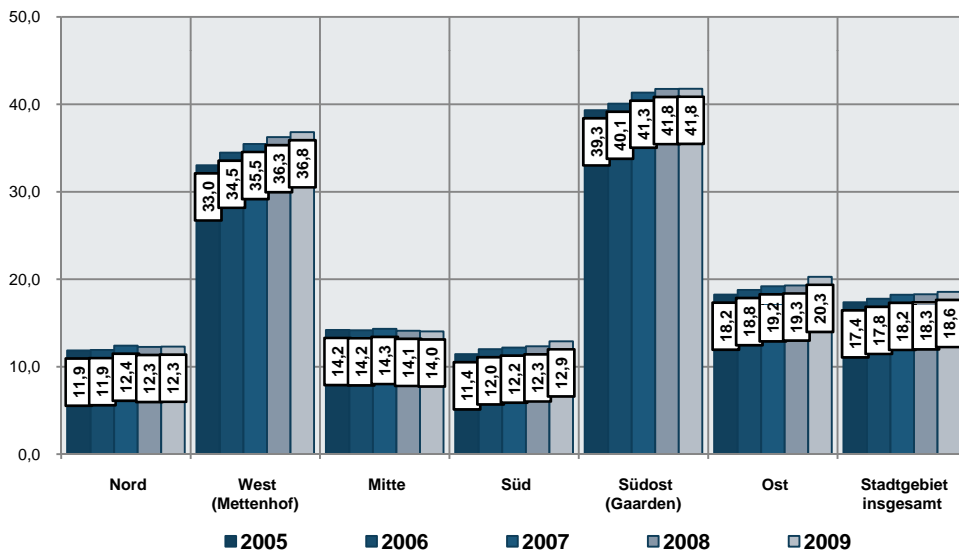
Grafik 6:
Sozialgeldausgaben im Jahr
pro 0- bis unter 15-Jährigem im
Sozialzentrumsbereich (in
Euro)



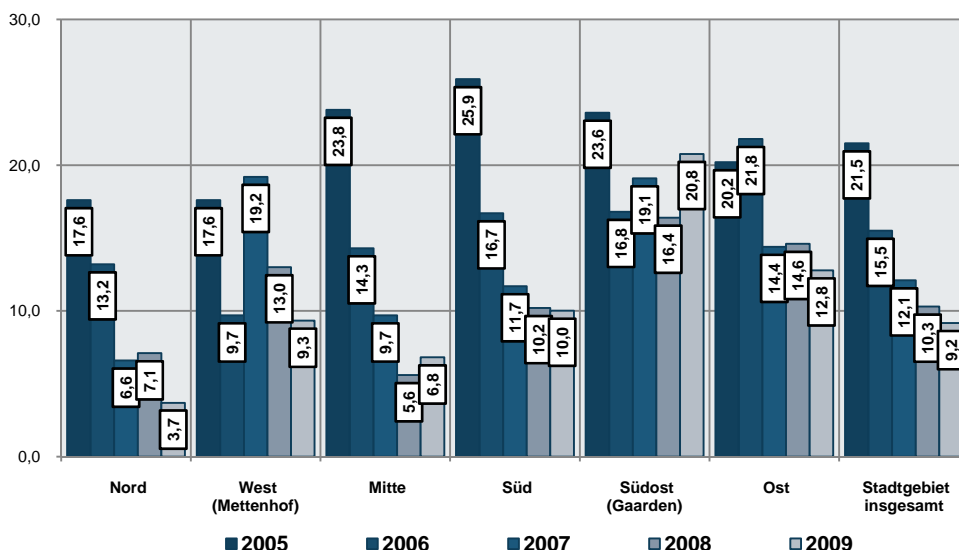
Grafik 7:
Dichte der Leistungs-
berechtigten mit Grund-
sicherung im Alter und bei
Erwerbsminderung² (Anteil je
100 der über 18-Jährigen)



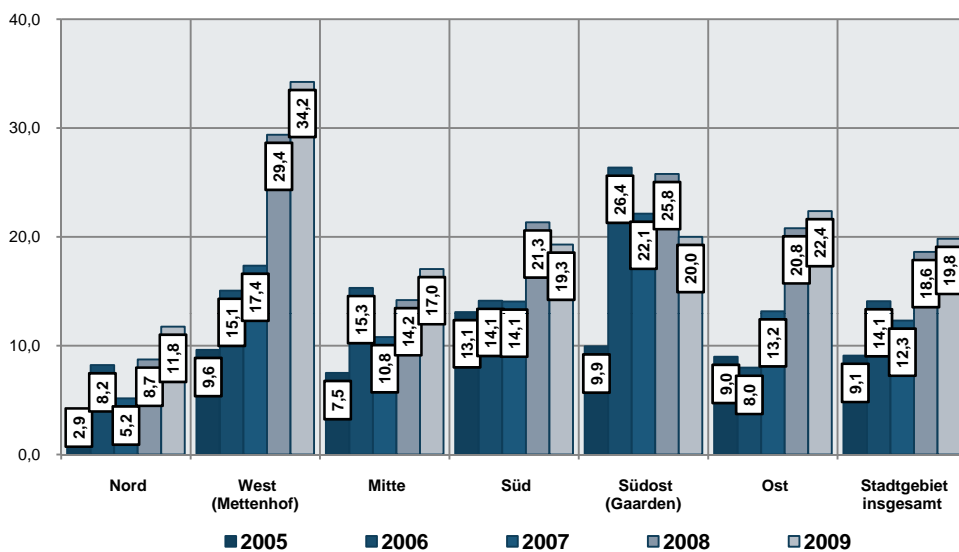
Grafik 8:
Altersarmutsdichte -
Leistungsberechtigte mit
Grundsicherung im Alter²
(Anteil je 100 der über 65-
Jährigen)



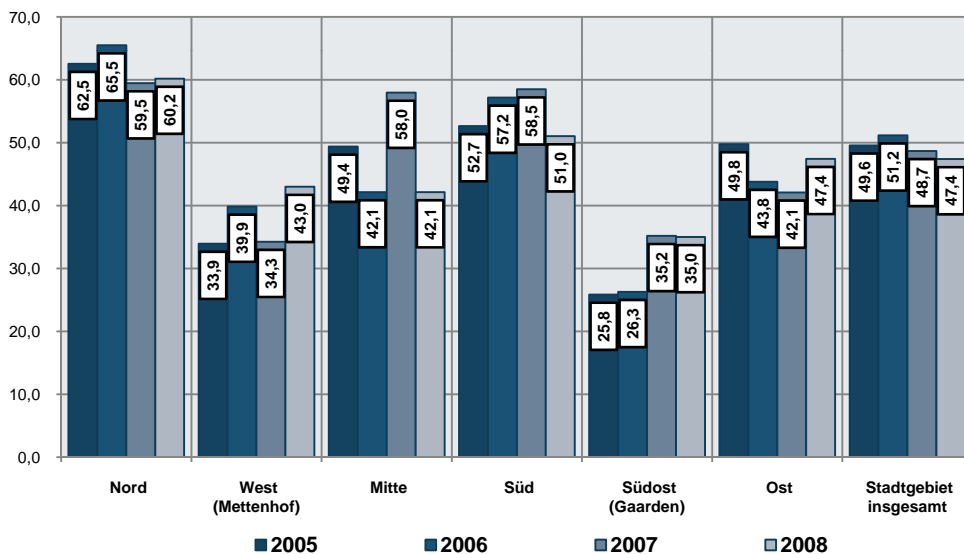
Grafik 9:
Menschen mit
Migrationshintergrund - Anteil
in % an der
Gesamtbevölkerung



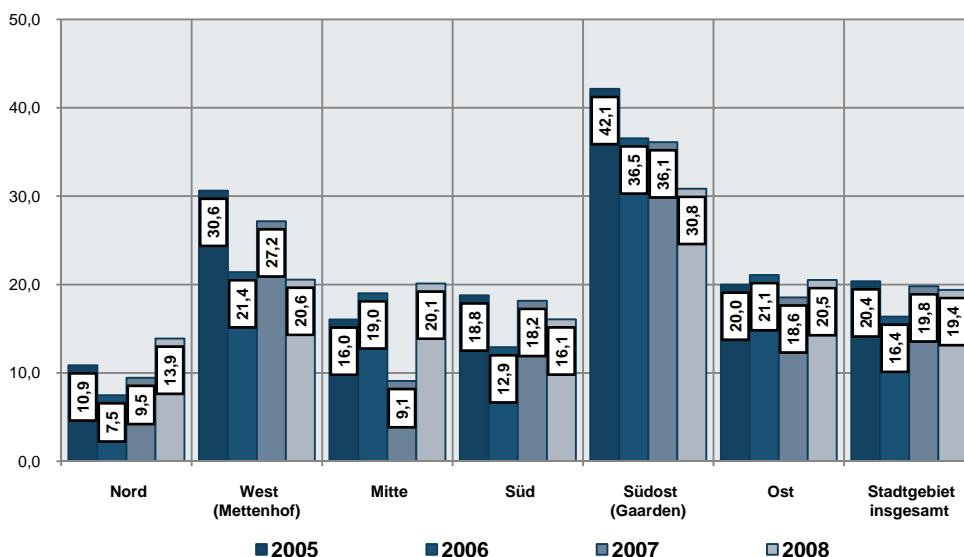
Grafik 10:
Befund "Übergewicht"
(Anteil in % der Schuleingangs-
untersuchungen)



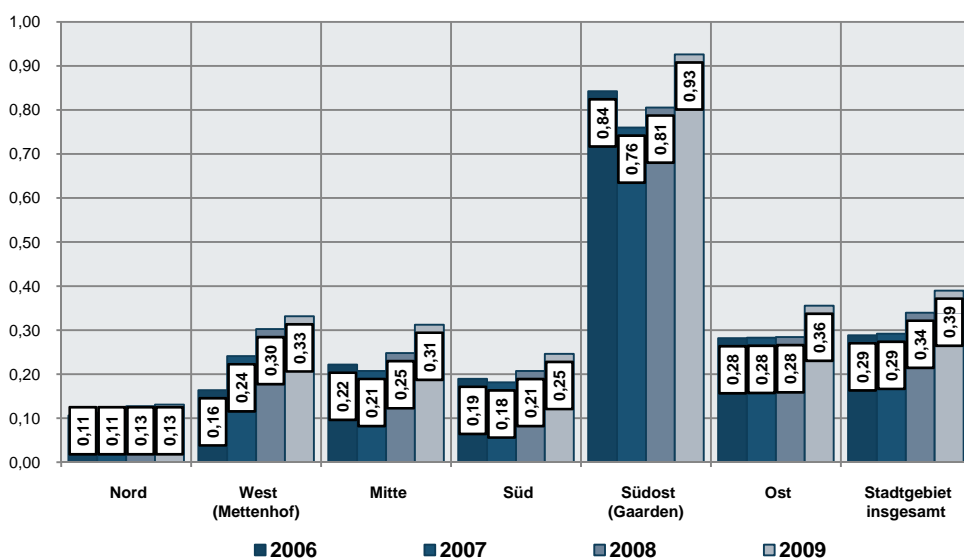
Grafik 11:
Befund "Verhaltensauffälligkeit"
(Anteil in % der Schuleingangs-
untersuchungen)



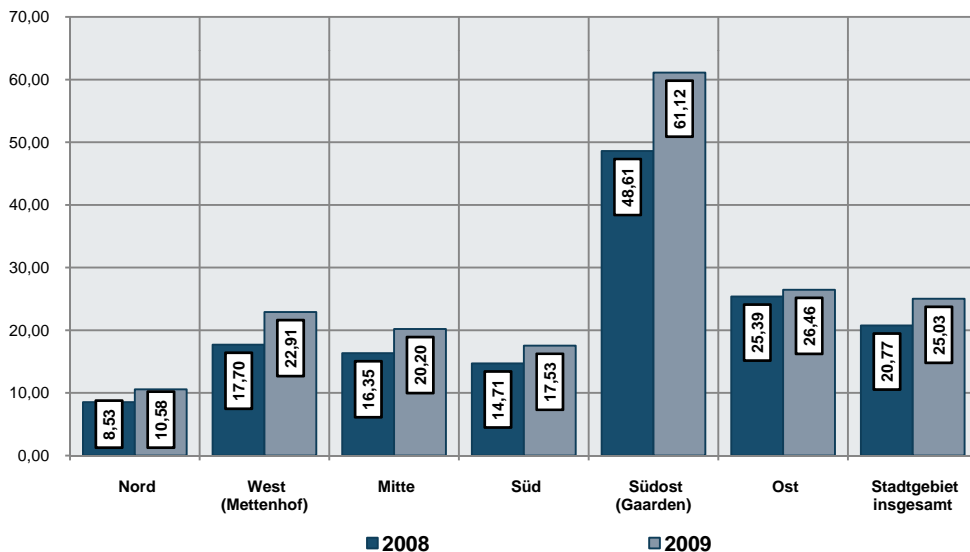
Grafik 12:
Befund "naturgesunde Zähne"
(Anteil in % der
Zahngesundheitsuntersuchung
en)



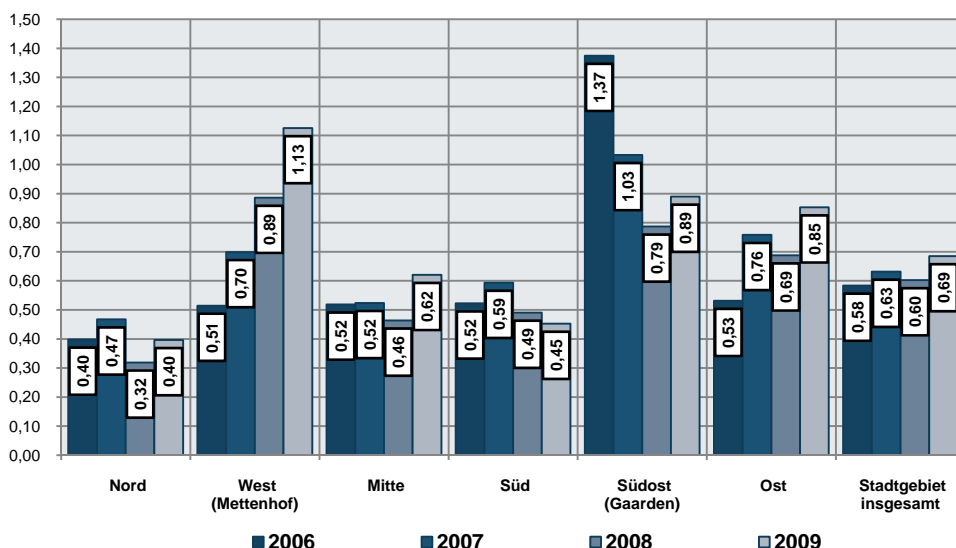
Grafik 13:
Befund "Kariesrisiko"
(Anteil in % der
Zahngesundheitsuntersuchung
en)



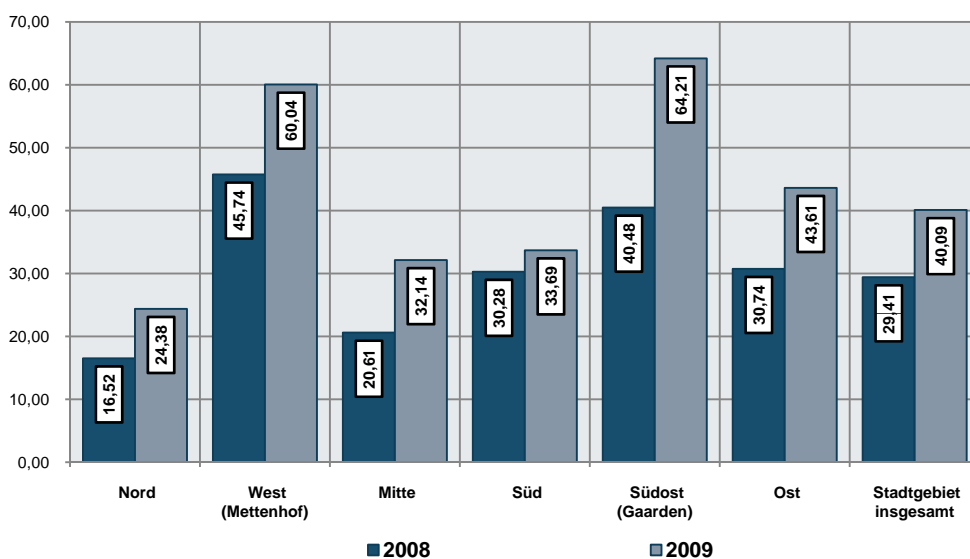
Grafik 14:
Leistungsberechtigte im
ambulant betreuten Wohnen je
100 der über 18-Jährigen im
Sozialzentrumsbereich



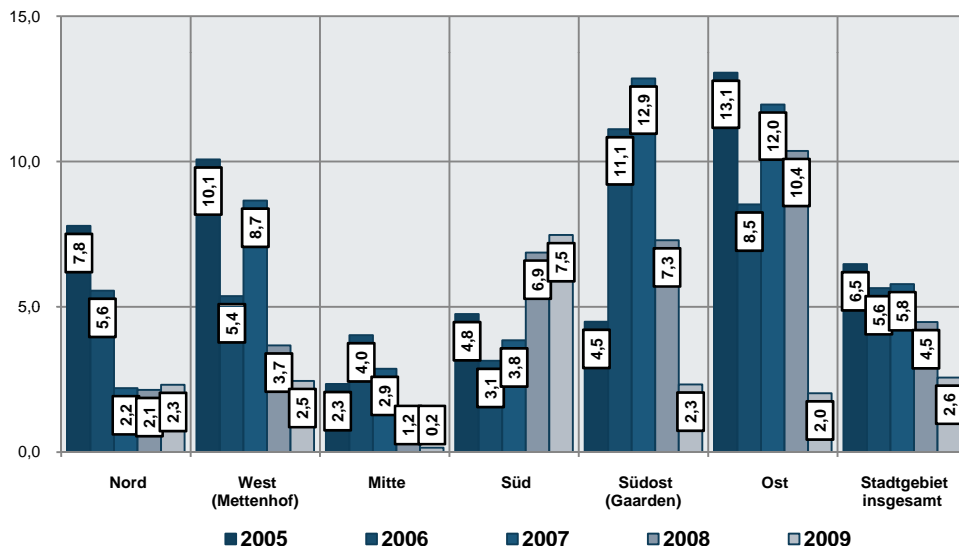
Grafik 15:
Ausgaben pro Jahr für
ambulant betreutes Wohnen je
über 18-Jährigem im
Sozialzentrumsbereich (in
Euro)



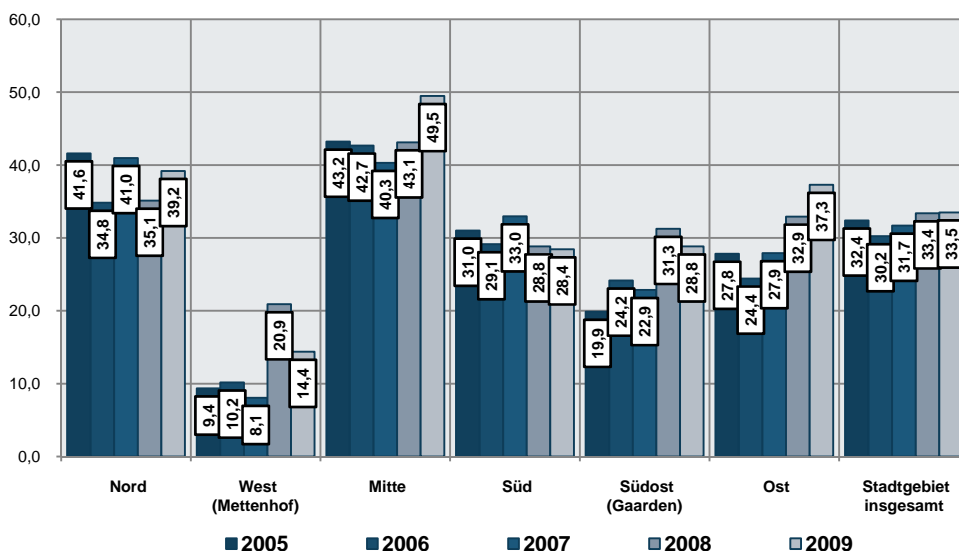
Grafik 16:
Leistungsberechtigte mit
mobiler ambulanter
heilpädagogischer
Frühförderung je 100 der unter
18-Jährigen im
Sozialzentrumsbereich



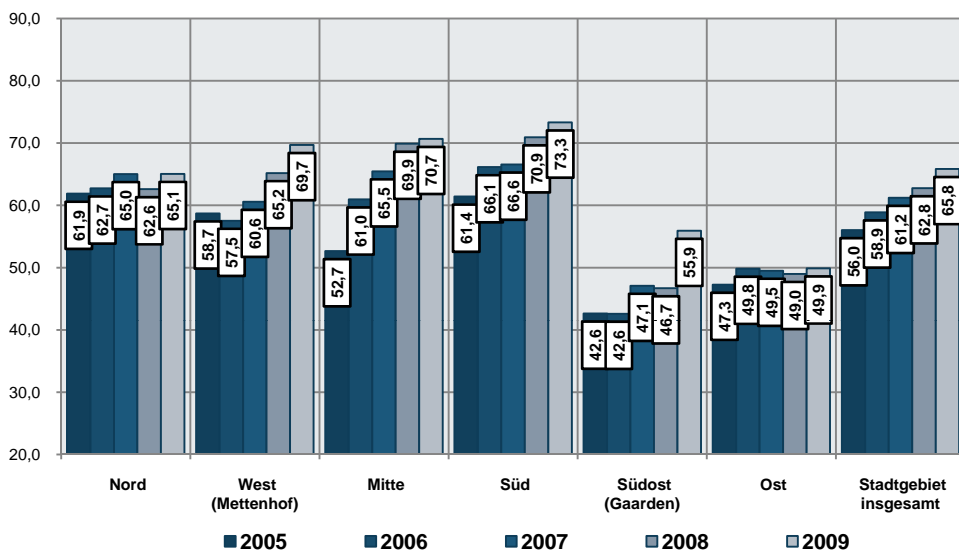
Grafik 17:
Ausgaben pro Jahr für mobile
ambulante heilpädagogische
Frühförderung je unter 18-
Jährigem im
Sozialzentrumsbereich (in
Euro)



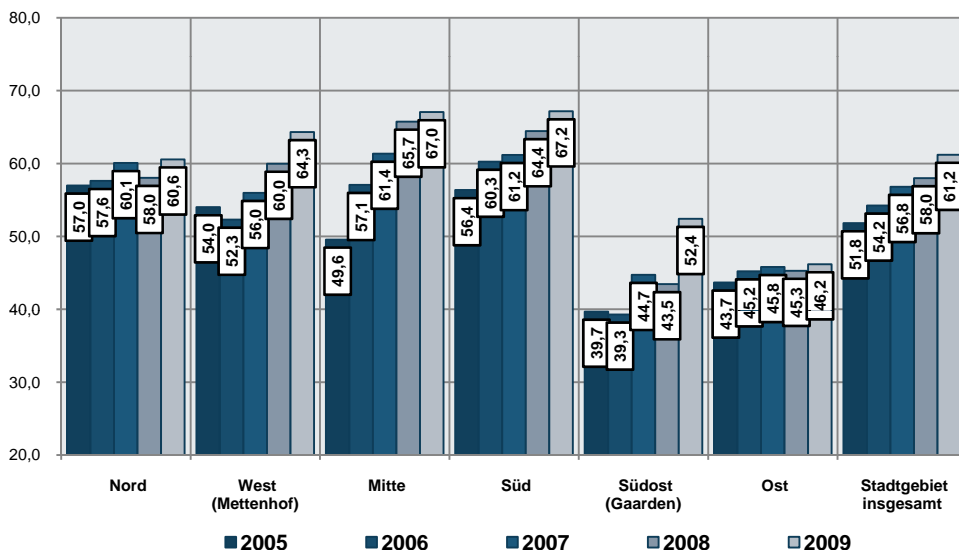
Grafik 18:
Schulclassene ohne
Abschluss (Anteil in % der
Schulclassenen)



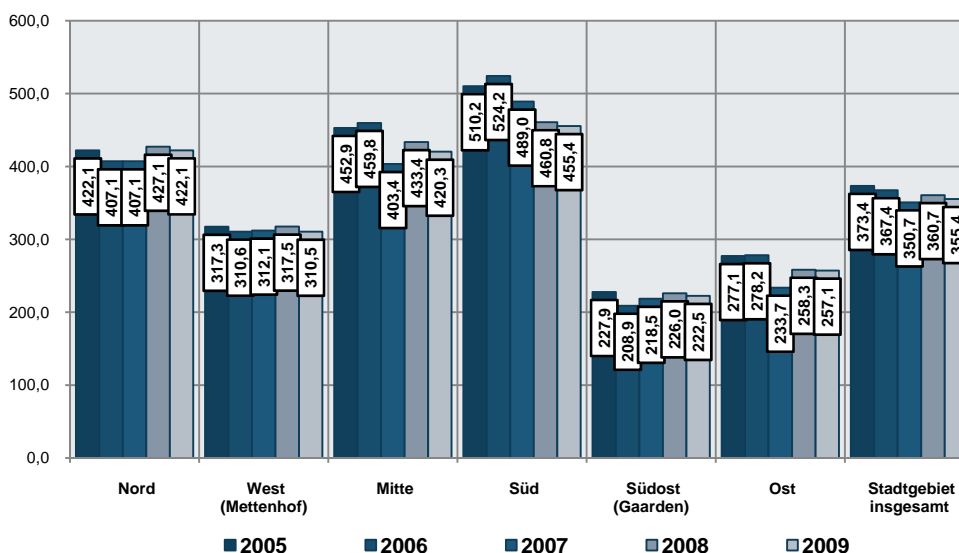
Grafik 19:
Schulclassene mit
Hochschulreife (Anteil in % der
Schulclassenen)



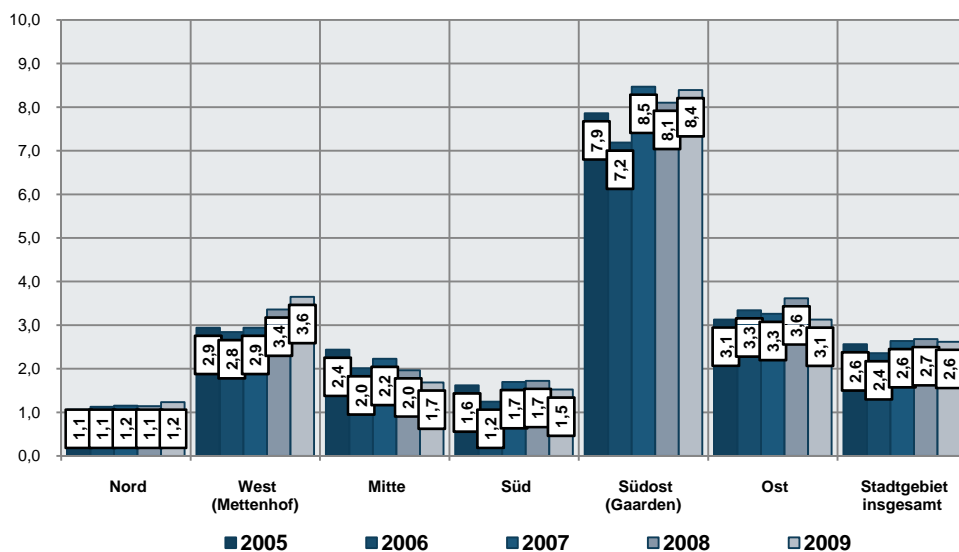
Grafik 20:
Betreuungsangebotsdichte
(Plätze³ in % der 0- bis unter 6-
Jährigen)



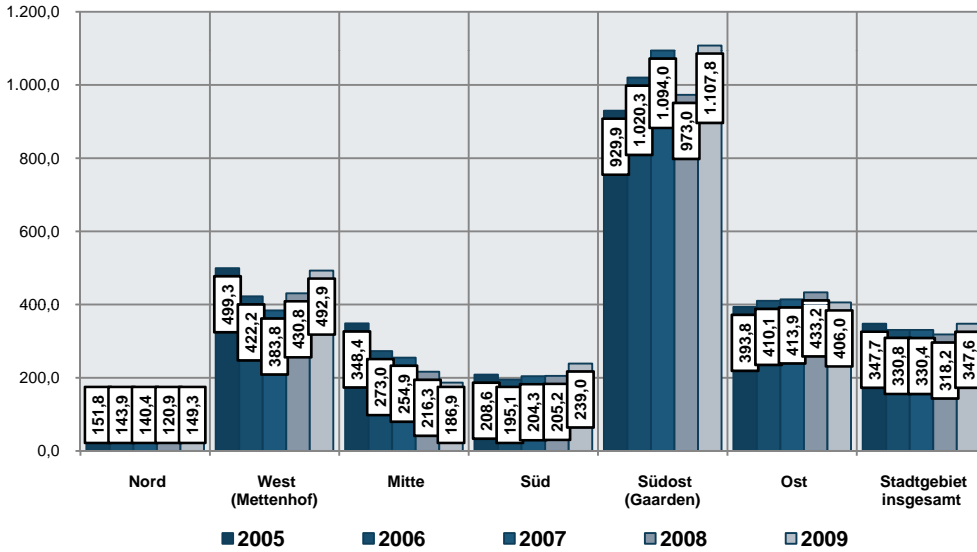
Grafik 21:
Betreuungsangebotsdichte
(Plätze³ in % der 0- bis unter
6,5-Jährigen)



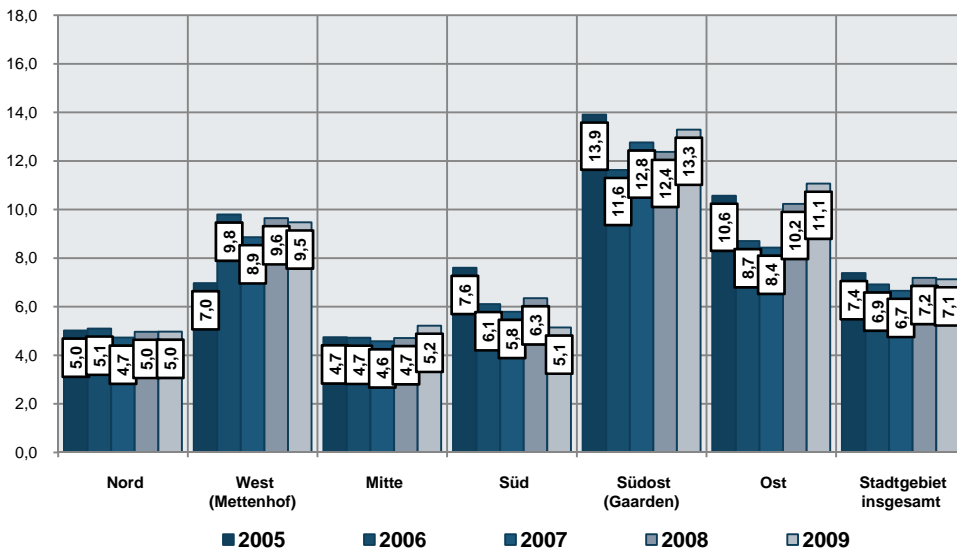
Grafik 22:
Offene Jugendarbeit (0- bis
unter 19-Jährige je Planstelle)



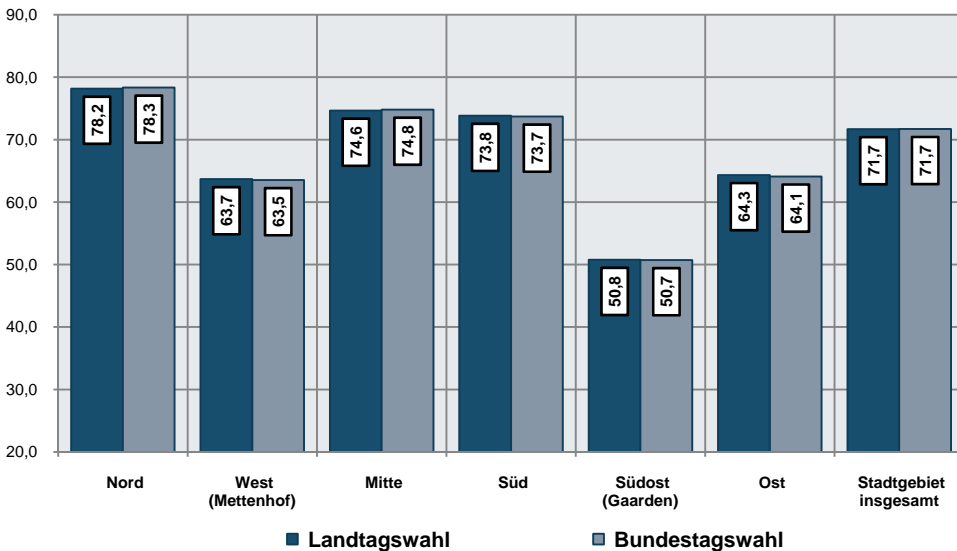
Grafik 23:
Hilfe zur Erziehung (Anteil je
100 der unter 18-Jährigen nach
Sozialzentrumsbereichen)



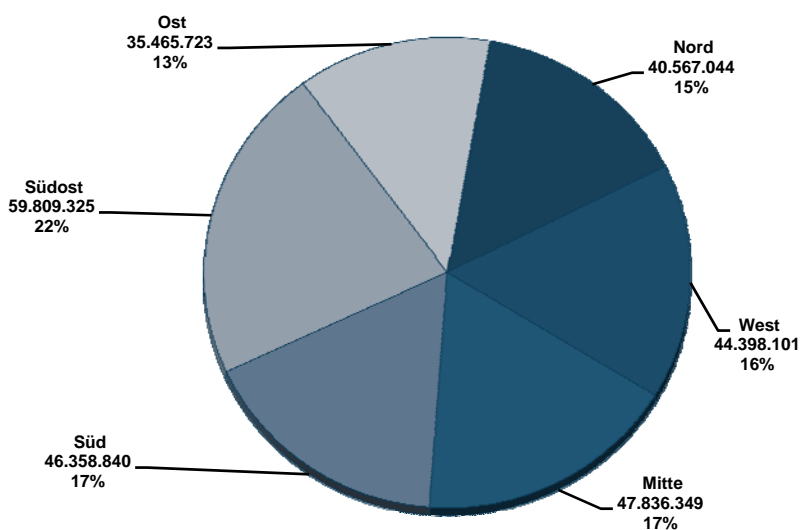
Grafik 24:
Ausgaben pro Jahr je unter 21-Jährigem im Sozialzentrumsbereich für Förderung der Erziehung in der Familie (§ 16 SGB VIII), Hilfen zur Erziehung und Hilfen für junge Volljährige (in Euro)



Grafik 25:
Jugendkriminalitätsdichte (Straftäter/innen⁴ je 100 der 14- bis unter 21-Jährigen)



Grafik 26:
Anteil Wählerinnen und Wähler an den Wahlberechtigten in % (Wahlbeteiligung)



Grafik 27:
Gesamtausgaben 2009 in Euro
und Anteile in Prozent je
Sozialzentrumsbereich (in
Euro); Ausgaben insgesamt
2009 = 276.318.863 Euro

Erläuterungen:

- ¹ Ausgaben für Hilfe zum Lebensunterhalt, Sozialversicherung und sonstige Leistungen, Kosten der Unterkunft sowie Sozialgeld (ohne Ausgaben nach § 16 Abs. 2 SGB II)
- ² Grundsicherung im Alter und bei Erwerbsminderung außerhalb von Einrichtungen nach Kapitel 4 SGB XII
- ³ Kindertageseinrichtungen, Betriebskindergärten, Tagespflege u. ä.
- ⁴ im Gegensatz zum Kriminalitätsbericht mit dem Tatortprinzip werden die jungen Straftäter/innen nach ihrem Wohnort erfasst

Bedarfs- und Sozialraumindikatoren: Haushalte, Bevölkerung, Fläche

	Sozialzentrum											Summe Stadt insgesamt	
	Nord	Anteil an Stadt insgesamt	West (Mettenhof)	Anteil an Stadt insgesamt	Mitte	Anteil an Stadt insgesamt	Süd	Anteil an Stadt insgesamt	Südost (Gaarden)	Anteil an Stadt insgesamt	Ost		Anteil an Stadt insgesamt
Haushalte insgesamt	33.846	25%	9.757	7%	38.561	29%	25.421	19%	12.342	9%	14.094	11%	134.021
durchschnittliche Haushaltsgröße	1,796		2,223		1,445		2,003		1,673		1,811		1,755
darunter Einpersonenhaushalte	17.148	24%	3.597	5%	26.444	36%	10.829	15%	7.685	11%	7.218	10%	72.921
Anteil in % der Haushalte	50,7		36,9		68,6		42,6		62,3		51,2		54,4
darunter allein Erziehende	1.679	24%	790	11%	1.250	18%	1.558	22%	868	12%	855	12%	7.000
Anteil in % der Haushalte	5,0		8,1		3,2		6,1		7,0		6,1		5,2
darunter Paare mit Kind/ern	4.050	28%	1.818	12%	1.941	13%	4.069	28%	1.135	8%	1.580	11%	14.593
Anteil in % der Haushalte	12,0		18,6		5,0		16,0		9,2		11,2		10,9
Haushalte mit einem Kind	3.211	27%	1.183	10%	2.075	17%	2.998	25%	1.087	9%	1.344	11%	11.898
Anteil in % der Haushalte im Sozialzentriersbereich	9,5		12,1		5,4		11,8		8,8		9,5		8,9
Haushalte mit zwei Kindern	1.988	28%	897	12%	892	12%	2.031	28%	584	8%	799	11%	7.191
Anteil in % der Haushalte im Sozialzentriersbereich	5,9		9,2		2,3		8,0		4,7		5,7		5,4
Haushalte mit 3 Kindern	419	22%	370	19%	194	10%	444	23%	237	12%	234	12%	1.898
Anteil in % der Haushalte im Sozialzentriersbereich	1,2		3,8		0,5		1,7		1,9		1,7		1,4
Haushalte mit mehr als drei Kindern	111	18%	162	26%	30	5%	164	26%	95	15%	58	9%	620
Anteil in % der Haushalte im Sozialzentriersbereich	0,3		1,7		0,1		0,6		0,8		0,4		0,5

Bedarfs- und Sozialraumindikatoren: Haushalte, Bevölkerung, Fläche

	Sozialzentrum												Summe Stadt insgesamt
	Nord	Anteil an Stadt insgesamt	West (Mettenhof)	Anteil an Stadt insgesamt	Mitte	Anteil an Stadt insgesamt	Süd	Anteil an Stadt insgesamt	Südost (Gaarden)	Anteil an Stadt insgesamt	Ost	Anteil an Stadt insgesamt	
Bevölkerung insgesamt	60.780	26%	21.689	9%	55.722	24%	50.907	22%	20.645	9%	25.521	11%	235.264
davon Männer	29.036	25%	10.530	9%	26.445	23%	24.722	22%	11.032	10%	12.567	11%	114.332
Anteil in %	47,8		48,5		47,5		48,6		53,4		49,2		48,6
davon Frauen	31.744	26%	11.159	9%	29.277	24%	26.185	22%	9.613	8%	12.954	11%	120.932
Anteil in %	52,2		51,5		52,5		51,4		46,6		50,8		51,4
davon Ausländer/innen	3.246	17%	2.564	13%	3.835	20%	2.256	12%	4.963	26%	2.287	12%	19.151
Anteil in %	5,3		11,8		6,9		4,4		24,0		9,0		8,1
davon mit Migrationshintergrund ¹	7.474	17%	7.985	18%	7.824	18%	6.571	15%	8.627	20%	5.177	12%	43.658
Anteil in %	12,3		36,8		14,0		12,9		41,8		20,3		18,6
0- bis unter 7-Jährige	3.469	26%	1.799	13%	2.208	16%	3.113	23%	1.502	11%	1.434	11%	13.525
Anteil in % der Bevölkerung	5,7		8,3		4,0		6,1		7,3		5,6		5,7
davon Jungen	1.773	25%	934	13%	1.142	16%	1.588	23%	809	12%	745	11%	6.991
Anteil in %	51,1		51,9		51,0		51,0		53,9		52,0		51,7
davon Mädchen	1.696	26%	865	13%	1.066	16%	1.525	23%	693	11%	689	11%	6.534
Anteil in %	48,9		48,1		48,3		49,0		46,1		48,0		48,3
davon Ausländer/innen	82	12%	172	25%	79	11%	82	12%	203	29%	71	10%	689
Anteil in %	2,4		9,6		3,6		2,6		13,5		5,0		5,1
davon mit Migrationshintergrund	677	15%	978	22%	568	13%	782	17%	934	21%	570	13%	4.509
Anteil in %	19,5		54,4		25,7		25,1		62,2		39,7		33,3
7- bis unter 15-Jährige	3.873	26%	2.148	14%	1.647	11%	4.143	28%	1.340	9%	1.686	11%	14.837
Anteil in % der Bevölkerung	6,4		9,9		3,0		8,1		6,5		6,6		6,3
davon Jungen	1.998	26%	1.084	14%	828	11%	2.159	28%	694	9%	840	11%	7.603
Anteil in %	51,6		50,5		50,3		52,1		51,8		49,8		51,2
davon Mädchen	1.875	26%	1.064	15%	819	11%	1.984	27%	646	9%	846	12%	7.234
Anteil in %	48,4		49,5		49,7		47,9		48,2		50,2		48,8
davon Ausländer/innen	91	8%	280	25%	107	9%	166	15%	341	30%	150	13%	1.135
Anteil in %	2,3		13,0		6,5		4,0		25,4		8,9		7,6
davon mit Migrationshintergrund	621	14%	1.105	25%	492	11%	855	19%	820	18%	604	13%	4.497
Anteil in %	16,0		51,4		29,9		20,6		61,2		35,8		30,3
15- bis unter 20-Jährige	2.614	23%	1.473	13%	1.576	14%	3.086	28%	1.049	9%	1.363	12%	11.161
Anteil in % der Bevölkerung	4,3		6,8		2,8		6,1		5,1		5,3		4,7
davon Männer	1.304	23%	801	14%	656	12%	1.597	29%	525	9%	703	13%	5.586
Anteil in %	49,9		54,4		41,6		51,7		50,0		51,6		50,0
davon Frauen	1.310	23%	672	12%	920	17%	1.489	27%	524	9%	660	12%	5.575
Anteil in %	50,1		45,6		58,4		48,3		50,0		48,4		50,0
davon Ausländer/innen	88	9%	172	18%	135	14%	122	13%	285	31%	130	14%	932
Anteil in %	3,4		11,7		8,6		4,0		27,2		9,5		8,4
20- bis unter 25-Jährige	4.249	20%	1.323	6%	8.561	41%	2.832	14%	1.959	9%	1.847	9%	20.771
Anteil in % der Bevölkerung	7,0		6,1		15,4		5,6		9,5		7,2		8,8
davon Männer	1.992	21%	699	7%	3.515	37%	1.385	15%	947	10%	929	10%	9.467
Anteil in %	46,9		52,8		41,1		48,9		48,3		50,3		45,6
davon Frauen	2.257	20%	624	6%	5.046	45%	1.447	13%	1.012	9%	918	8%	11.304
Anteil in %	53,1		47,2		58,9		51,1		51,7		49,7		54,4
davon Ausländer/innen	351	21%	167	10%	477	29%	132	8%	384	23%	154	9%	1.665
Anteil in %	8,3		12,6		5,6		4,7		19,6		8,3		8,0

Bedarfs- und Sozialraumindikatoren: Haushalte, Bevölkerung, Fläche

	Sozialzentrum											Summe Stadt insgesamt	
	Nord	Anteil an Stadt insgesamt	West (Mettenhof)	Anteil an Stadt insgesamt	Mitte	Anteil an Stadt insgesamt	Süd	Anteil an Stadt insgesamt	Südost (Gaarden)	Anteil an Stadt insgesamt	Ost		Anteil an Stadt insgesamt
15- bis unter 25-Jährige	6.863	21%	2.796	9%	10.137	32%	5.918	19%	3.008	9%	3.210	10%	31.932
Anteil in % der Bevölkerung	11,3		12,9		18,2		11,6		14,6		12,6		13,6
davon Männer	3.296	22%	1.500	10%	4.171	28%	2.982	20%	1.472	10%	1.632	11%	15.053
Anteil in %	48,0		53,6		41,1		50,4		48,9		50,8		47,1
davon Frauen	3.567	21%	1.296	8%	5.966	35%	2.936	17%	1.536	9%	1.578	9%	16.879
Anteil in %	52,0		46,4		58,9		49,6		51,1		49,2		52,9
davon Ausländer/innen	439	17%	339	13%	612	24%	254	10%	669	26%	284	11%	2.597
Anteil in %	6,4		12,1		6,0		4,3		22,2		8,8		8,1
davon mit Migrationshintergrund	1.087	16%	1.275	19%	1.351	20%	903	14%	1.266	19%	752	11%	6.634
Anteil in %	15,8		45,6		13,3		15,3		42,1		23,4		20,8
25- bis unter 65-Jährige	33.372	25%	10.882	8%	33.019	25%	28.222	22%	12.262	9%	13.450	10%	131.207
Anteil in % der Bevölkerung	54,9		50,2		59,3		55,4		59,4		52,7		55,8
davon Männer	16.391	25%	5.324	8%	17.138	26%	13.833	21%	6.961	10%	6.970	10%	66.617
Anteil in %	49,1		48,9		51,9		49,0		56,8		51,8		50,8
davon Frauen	16.981	26%	5.558	9%	15.881	25%	14.389	22%	5.301	8%	6.480	10%	64.590
Anteil in %	50,9		51,1		48,1		51,0		43,2		48,2		49,2
davon Ausländer/innen	2.330	18%	1.614	12%	2.797	21%	1.577	12%	3.267	25%	1.569	12%	13.154
Anteil in %	7,0		14,8		8,5		5,6		26,6		11,7		10,0
davon mit Migrationshintergrund	4.409	18%	4.108	17%	4.902	20%	3.622	15%	4.968	20%	2.878	12%	24.887
Anteil in %	13,2		37,8		14,8		12,8		40,5		21,4		19,0
0- bis unter 15-Jährige	7.342	26%	3.947	14%	3.855	14%	7.256	26%	2.842	10%	3.120	11%	28.362
Anteil in % der Bevölkerung	12,1		18,2		6,9		14,3		13,8		12,2		12,1
davon mit Migrationshintergrund	1.298	14%	2.083	23%	1.060	12%	1.637	18%	1.754	19%	1.174	13%	9.006
Anteil in %	17,7		52,8		27,5		22,6		61,7		37,6		31,8
0- bis unter 18-Jährige	8.834	26%	4.797	14%	4.513	13%	9.064	26%	3.372	10%	3.869	11%	34.449
Anteil in % der Bevölkerung	14,5		22,1		8,1		17,8		16,3		15,2		14,6
14- bis unter 21-Jährige	3.841	23%	2.059	13%	2.797	17%	4.216	26%	1.573	10%	1.907	12%	16.393
Anteil in % der Bevölkerung	6,3		9,5		5,0		8,3		7,6		7,5		7,0
18- bis unter 21-Jährige	1.862	22%	934	11%	1.965	23%	1.903	22%	890	10%	933	11%	8.487
Anteil in % der Bevölkerung	3,1		4,3		3,5		3,7		4,3		3,7		3,6
15- bis unter 65-Jährige	40.235	25%	13.678	8%	43.156	26%	34.140	21%	15.270	9%	16.660	10%	163.139
Anteil in % der Bevölkerung	66,2		63,1		77,4		67,1		74,0		65,3		69,3
über 65-Jährige	13.203	30%	4.064	9%	8.711	20%	9.511	22%	2.533	6%	5.741	13%	43.763
Anteil in % der Bevölkerung	21,7		18,7		15,6		18,7		12,3		22,5		18,6
über 85-Jährige	1.459	26%	414	7%	1.641	30%	1.047	19%	273	5%	722	13%	5.556
Anteil in % der Bevölkerung	2,4		1,9		2,9		2,1		1,3		2,8		2,4
Fläche in km²	37,91	33%	6,21	5%	10,73	9%	44,33	39%	4,36	4%	10,48	9%	114,02
0- bis unter 18-Jährige pro km ²	49		150		183,2		43		204,0		89		74
Einwohner pro km ² (Bevölkerungsdichte)	1.603		3.491		5.194,5		1.148		4.732,0		2.434		2.063

Bedarfs- und Sozialraumindikatoren: Haushalte, Bevölkerung, Fläche

	Sozialzentrum											Summe Stadt insgesamt	
	Nord	Anteil an Stadt insgesamt	West (Mettenhof)	Anteil an Stadt insgesamt	Mitte	Anteil an Stadt insgesamt	Süd	Anteil an Stadt insgesamt	Südost (Gaarden)	Anteil an Stadt insgesamt	Ost		Anteil an Stadt insgesamt
Umzüge insgesamt (Haushalte)	4.729	21%	1.950	9%	6.860	30%	3.769	17%	3.161	14%	2.289	10%	22.758
davon in das Sozialzentrum Nord	2.677	55%	128	3%	1.432	29%	348	7%	188	4%	108	2%	4.881
Anteil in % der Umzüge	56,6		6,6		20,9		9,2		5,9		4,7		21,4
davon in das Sozialzentrum West (Mettenhof)	112	6%	1.256	62%	229	11%	182	9%	172	9%	71	4%	2.022
Anteil in % der Umzüge	2,4		64,4		3,3		4,8		5,4		3,1		8,9
davon in das Sozialzentrum Mitte	1.278	20%	185	3%	3.793	58%	630	10%	394	6%	232	4%	6.512
Anteil in % der Umzüge	27,0		9,5		55,3		16,7		12,5		10,1		28,6
davon in das Sozialzentrum Süd	363	9%	202	5%	785	20%	1.981	50%	385	10%	277	7%	3.993
Anteil in % der Umzüge	7,7		10,4		11,4		52,6		12,2		12,1		17,5
davon in das Sozialzentrum Südost (Gaarden)	156	5%	110	4%	423	15%	325	11%	1.584	55%	264	9%	2.862
Anteil in % der Umzüge	3,3		5,6		6,2		8,6		50,1		11,5		12,6
davon in das Sozialzentrum Ost	143	6%	69	3%	198	8%	303	12%	438	18%	1.337	54%	2.488
Anteil in % der Umzüge	3,0		3,5		2,9		8,0		13,9		58,4		10,9
Zuzüge insgesamt (Haushalte)	3.507	23%	882	6%	5.648	37%	2.193	14%	1.792	12%	1.406	9%	15.428
davon aus Kreis Plön	244	14%	62	4%	503	29%	406	24%	158	9%	344	20%	1.717
Anteil in % der Umzüge	7,0		7,0		8,9		18,5		8,8		24,5		11,1
davon aus Kreis Rendsburg-Eckernförde	783	29%	173	6%	930	34%	492	18%	186	7%	166	6%	2.730
Anteil in % der Umzüge	22,3		19,6		16,5		22,4		10,4		11,8		17,7
davon aus restlichem Schl.-H.	612	20%	146	5%	1.317	43%	382	12%	360	12%	252	8%	3.069
Anteil in % der Umzüge	17,5		16,6		23,3		17,4		20,1		17,9		19,9
davon aus restlichem Deutschland	1.262	23%	350	6%	2.271	41%	605	11%	591	11%	416	8%	5.495
Anteil in % der Umzüge	36,0		39,7		40,2		27,6		33,0		29,6		35,6
davon aus dem Ausland oder unbekannt	606	25%	151	6%	627	26%	308	13%	497	21%	228	9%	2.417
Anteil in % der Umzüge	17,3		17,1		11,1		14,0		27,7		16,2		15,7
Wegzüge insgesamt (Haushalte)	3.528	25%	949	7%	4.820	34%	2.017	14%	1.499	11%	1.312	9%	14.125
davon in den Kreis Plön	227	13%	91	5%	396	23%	412	24%	139	8%	425	25%	1.690
Anteil in % der Umzüge	6,4		9,6		8,2		20,4		9,3		32,4		12,0
davon in den Kreis Rendsburg-Eckernförde	885	31%	223	8%	903	31%	538	19%	165	6%	173	6%	2.887
Anteil in % der Umzüge	25,1		23,5		18,7		26,7		11,0		13,2		20,4
davon in das restliche Schl.-H.	467	22%	142	7%	842	39%	276	13%	240	11%	186	9%	2.153
Anteil in % der Umzüge	13,2		15,0		17,5		13,7		16,0		14,2		15,2
davon in das restliche Deutschland	1.177	24%	328	7%	1.991	41%	537	11%	533	11%	338	7%	4.904
Anteil in % der Umzüge	33,4		34,6		41,3		26,6		35,6		25,8		34,7
davon in das Ausland oder nach unbekannt	772	31%	165	7%	688	28%	254	10%	422	17%	190	8%	2.491
Anteil in % der Umzüge	21,9		17,4		14,3		12,6		28,2		14,5		17,6

¹ hierzu zählen eingebürgerte Deutsche, im Ausland geborene, Deutsche mit binationaler Herkunft sowie Personen mit nichtdeutschen Eltern

Bedarfs- und Sozialraumindikatoren: Arbeitslose, -suchende

	Sozialzentrum											nicht zuzuordnen	Anteil an Stadt insgesamt	Summe Stadt insgesamt	
	Nord	Anteil an Stadt insgesamt	West (Mettenhof)	Anteil an Stadt insgesamt	Mitte	Anteil an Stadt insgesamt	Süd	Anteil an Stadt insgesamt	Südost (Gaarden)	Anteil an Stadt insgesamt	Ost				Anteil an Stadt insgesamt
Sozialversicherungspflichtig Beschäftigte nach Wohnort	18.487	25%	5.227	7%	19.985	27%	17.051	23%	5.023	7%	7.551	10%	943	1%	74.267
Anteil je 1.000 der 15- bis unter 65-Jährigen (Erwerbsalter)	459,5		382,1		463,1		499,4		328,9		453,2				455,2
davon Männer	9.257	24%	2.803	7%	9.848	26%	8.656	23%	2.919	8%	4.017	11%	471	1%	37.971
Anteil in %	50,1		53,6		49,3		50,8		58,1		53,2				51,1
davon Frauen	9.230	25%	2.424	7%	10.137	28%	8.395	23%	2.104	6%	3.534	10%	472	1%	36.296
Anteil in %	49,9		46,4		50,7		49,2		41,9		46,8				48,9
davon Ausländer/innen	729	19%	351	9%	876	22%	533	14%	896	23%	483	12%	62	2%	3.930
Anteil je 1.000 der 15- bis unter 65-jährigen Ausländer/innen	263,3		179,7		257,0		291,1		227,6		260,7				249,5
davon 15- bis unter 25-Jährige	1.716	19%	742	8%	2.614	29%	1.913	21%	793	9%	1.075	12%	76	1%	8.929
Anteil je 1.000 der 15- bis unter 25-Jährigen	250,0		265,4		257,9		323,3		263,6		334,9				279,6
Arbeitslose	1.793	14%	1.864	15%	2.574	20%	1.994	16%	2.457	19%	1.825	14%	128	1%	12.635
Anteil in % der 15- bis unter 65-Jährigen (Erwerbsalter)	4,5		13,6		6,0		5,8		16,1		11,0				7,7
davon Männer	1.008	13%	1.014	13%	1.654	22%	1.145	15%	1.560	21%	1.082	14%	75	1%	7.538
Anteil in % der 15- bis unter 65-jährigen Männer	5,1		14,9		7,8		6,8		18,5		12,6				9,2
davon Frauen	785	15%	850	17%	920	18%	849	17%	897	18%	743	15%	53	1%	5.097
Anteil in % der 15- bis unter 65-jährigen Frauen	3,8		12,4		4,2		4,9		13,1		9,2				6,3
davon Ausländer/innen	162	8%	480	23%	265	13%	205	10%	655	32%	296	14%	11	1%	2.074
Anteil in % der 15- bis unter 65-jährigen Ausländer/innen	5,9		24,6		7,8		11,2		16,6		16,0				13,2
davon 15- bis unter 25-Jährige	176	17%	143	14%	216	21%	174	17%	200	19%	125	12%	12	1%	1.046
Anteil in % der 15- bis unter 25-Jährigen	2,6		5,1		2,1		2,9		6,6		3,9				3,3
Unterbeschäftigte	#DIV/0!		#DIV/0!		#DIV/0!		#DIV/0!		#DIV/0!		#DIV/0!		#DIV/0!		0
Anteil in % der 15- bis unter 65-Jährigen (Erwerbsalter)	0,0		0,0		0,0		0,0		0,0		0,0				0,0

Bedarfs- und Sozialraumindikatoren: Arbeitslose, -suchende

	Sozialzentrum												nicht zuzuordnen	Anteil an Stadt insgesamt	Summe Stadt insgesamt
	Nord	Anteil an Stadt insgesamt	West (Mettenhof)	Anteil an Stadt insgesamt	Mitte	Anteil an Stadt insgesamt	Süd	Anteil an Stadt insgesamt	Südost (Gaarden)	Anteil an Stadt insgesamt	Ost	Anteil an Stadt insgesamt			
Grundsicherung für Arbeitsuchende nach dem SGB II	3.911	12%	6.736	20%	5.036	15%	4.964	15%	7.670	23%	4.601	14%	213	1%	33.131
Anteil in % der 0- bis unter 65-Jährigen	8,2		38,2		10,7		12,0		42,3		23,3				17,3
Empfänger/innen von ALG II (erwerbsfähige)	2.875	12%	4.389	18%	4.112	17%	3.523	14%	5.849	24%	3.369	14%	191	1%	24.308
Anteil in % der Grundsicherungsempfänger/innen insgesamt	73,5		65,2		81,7		71,0		76,3		73,2				73,4
Anteil in % der 15- bis unter 65-Jährigen	7,1		32,1		9,5		10,3		38,3		20,2				14,9
davon Männer	1.423	11%	2.097	16%	2.360	18%	1.788	14%	3.257	25%	1.707	13%	156	1%	12.788
Anteil in %	49,5		47,8		57,4		50,8		55,7		50,7				52,6
davon Frauen	1.452	13%	2.292	20%	1.752	15%	1.735	15%	2.592	23%	1.662	14%	35	0%	11.520
Anteil in %	50,5		52,2		42,6		49,2		44,3		49,3				47,4
davon allein Erziehende	434	15%	505	18%	384	13%	502	18%	559	20%	455	16%	13	0%	2.852
Anteil in % der ALG II-Bezieher/innen	15,1		11,5		9,3		14,2		9,6		13,5				11,7
Anteil in % der allein Erziehenden (Haushalte)	25,8		63,9		30,7		32,2		64,4		53,2				40,7
davon Ausländer/innen	395	8%	1.384	27%	601	12%	525	10%	1.652	32%	606	12%	26	1%	5.189
Anteil in %	13,7		31,5		14,6		14,9		28,2		18,0				21,3
davon 15- bis unter 25-Jährige	536	11%	1.106	23%	630	13%	685	14%	1.089	23%	661	14%	52	1%	4.759
Anteil in % der 15- bis unter 25-Jährigen	7,8		39,6		6,2		11,6		36,2		20,6				14,9
Empfänger/innen von Sozialgeld (nicht erwerbsfähig)	1.036	12%	2.347	27%	924	10%	1.441	16%	1.821	21%	1.232	14%	22	0%	8.823
Anteil in % der Grundsicherungsempfänger/innen insgesamt	26,5		34,8		18,3		29,0		23,7		26,8				26,6
Anteil in % der 0- bis unter 15-Jährigen	14,1		59,5		24,0		19,9		64,1		39,5				31,1
darunter 0- bis unter 7-Jährige	497		1.133		489		720		966		656		11		4.472
Anteil in % der 0- bis unter 7-Jährigen im Stadtteil	14,3		63,0		22,1		23,1		64,3		45,7				33,1
darunter 7- bis unter 15-Jährige	496		1.142		382		689		778		534		10		4.031
Anteil in % der 7- bis unter 15-Jährigen im Stadtteil	12,8		52,7		29,7		17,4		72,1		38,9				30,1
Ausgaben für Hilfe zum Lebensunterhalt, Sozialversicherung und sonstige Leistungen (ohne Ausgaben nach § 16 Abs. 2 SGB II)	13.354.800	12%	19.084.200	17%	20.985.700	18%	16.069.000	14%	28.640.700	25%	15.860.400	14%	1.008.200	1%	115.003.000
Ausgaben pro Leistungsempfänger/in	4.597		4.305		5.035		4.565		4.905		4.742				4.750
Ausgaben pro 15- bis unter 65-Jährigen im Sozialzentrumsbereich	331,9		1.395,2		486,3		470,7		1.875,6		952,0				704,9
Ausgaben für Unterkunft, Heizung	8.637.000	12%	12.646.400	17%	12.846.500	18%	10.710.500	15%	17.967.900	25%	9.963.600	14%	175.600	0%	72.947.500
Ausgaben pro Leistungsempfänger/in	2.194		1.859		2.505		2.149		2.337		2.186				2.204
Ausgaben pro 0- bis unter 65-Jährigen im Sozialzentrumsbereich	181,5		717,5		273,3		258,7		992,0		503,7				380,9
Ausgaben für Sozialgeld	419.200	10%	1.289.000	31%	387.300	9%	614.200	15%	873.300	21%	528.300	13%	7.200	0%	4.118.500
Ausgaben pro Leistungsempfänger/in	407		544		403		420		472		436				464
Ausgaben pro 0- bis unter 15-Jährigen im Sozialzentrumsbereich	57,1		326,6		100,5		84,6		307,3		169,3				145,2
Ausgaben insgesamt	22.411.000	12%	33.019.600	17%	34.219.500	18%	27.393.700	14%	47.481.900	25%	26.352.300	14%	1.191.000	1%	192.069.000
Ausgaben pro Leistungsempfänger/in	5.694		4.855		6.673		5.497		6.176		5.782				5.804
Ausgaben pro 0- bis unter 65-Jährigen im Sozialzentrumsbereich	471,0		1.873,5		727,9		661,7		2.621,6		1.332,3				1.003,0

Bedarfs- und Sozialraumindikatoren: HLU, GruSi im Alter

	Sozialzentrum												nicht zuzuordnen	Anteil an Stadt insgesamt	Summe Stadt insgesamt
	Nord	Anteil an Stadt insgesamt	West (Mettenhof)	Anteil an Stadt insgesamt	Mitte	Anteil an Stadt insgesamt	Süd	Anteil an Stadt insgesamt	Südost (Gaarden)	Anteil an Stadt insgesamt	Ost	Anteil an Stadt insgesamt			
Bevölkerung insgesamt	60.780	26%	21.689	9%	55.722	24%	50.907	22%	20.645	9%	25.521	11%			235.264
0- bis unter 7-Jährige	3.469	26%	1.799	13%	2.208	16%	3.113	23%	1.502	11%	1.434	11%			13.525
Anteil in % der Bevölkerung	5,7		8,3		4,0		6,1		7,3		5,6				5,7
davon Jungen	1.773	25%	934	13%	1.142	16%	1.588	23%	809	12%	745	11%			6.991
Anteil in %	51,1		51,9		51,7		51,0		53,9		52,0				51,7
davon Mädchen	1.696	26%	865	13%	1.066	16%	1.525	23%	693	11%	689	11%			6.534
Anteil in %	48,9		48,1		48,3		49,0		46,1		48,0				48,3
7- bis unter 15-Jährige	3.873	26%	2.148	14%	1.647	11%	4.143	28%	1.340	9%	1.686	11%			14.837
Anteil in % der Bevölkerung	6,4		9,9		3,0		8,1		6,5		6,6				6,3
davon Jungen	1.998	26%	1.084	14%	828	11%	2.159	28%	694	9%	840	11%			7.603
Anteil in %	51,6		50,5		50,3		52,1		51,8		49,8				51,2
davon Mädchen	1.875	26%	1.064	15%	819	11%	1.984	27%	646	9%	846	12%			7.234
Anteil in %	48,4		49,5		49,7		47,9		48,2		50,2				48,8
0- bis unter 15-Jährige	7.342	26%	3.947	14%	3.855	14%	7.256	26%	2.842	10%	3.120	11%			28.362
Anteil in % der Bevölkerung	12,1		18,2		6,9		14,3		13,8		12,2				12,1
0- bis unter 18-Jährige	8.834	26%	4.797	14%	4.513	13%	9.064	26%	3.372	10%	3.869	11%			34.449
Anteil in % der Bevölkerung	14,5		22,1		8,1		17,8		16,3		15,2				121,5
15- bis unter 65-Jährige	40.235	25%	13.678	8%	43.156	26%	34.140	21%	15.270	9%	16.660	10%			163.139
Anteil in % der Bevölkerung	66,2		63,1		77,4		67,1		74,0		65,3				69,3
unter 65-Jährige	47.577	25%	17.625	9%	47.011	25%	41.396	22%	18.112	9%	19.780	10%			191.501
Anteil in % der Bevölkerung	78,3		81,3		84,4		81,3		87,7		77,5				81,4
über 18-Jährige	51.946	26%	16.892	8%	51.209	26%	41.843	21%	17.273	9%	21.652	11%			200.815
Anteil in % der Bevölkerung	85,5		77,9		91,9		82,2		83,7		84,8				85,4
über 65-Jährige	13.203	30%	4.064	9%	8.711	20%	9.511	22%	2.533	6%	5.741	13%			43.763
Anteil in % der Bevölkerung	21,7		18,7		15,6		18,7		12,3		22,5				18,6
Hilfe zum Lebensunterhalt a.v.E. (SGB XII)	74	15%	40	8%	89	18%	76	15%	135	27%	44	9%	42	8%	500
Anteil in % der Einwohner/innen insgesamt	0,1		0,2		0,2		0,1		0,7		0,2		42	8%	0,2
davon Männer	33		20		47		32		78		26		23		259
Anteil in %	44,6		50,0		52,8		42,1		57,8		59,1				51,8
davon Frauen	41		20		42		44		57		18		19		241
Anteil in %	55,4		50,0		47,2		57,9		42,2		40,9				48,2
davon 0- bis unter 15-Jährige	16		18		4		19		14		10		5		86
Anteil in % der 0- bis unter 15-Jährigen	0,2		0,5		0,1		0,3		0,5		0,3				0,3
davon 15- bis unter 65-Jährige (Erwerbsalter)	58		22		85		57		121		34		37		414
Anteil in % der 15- bis unter 65-Jährigen	0,1		0,2		0,2		0,2		0,8		0,2				0,3
Grundsicherung im Alter und bei Erwerbsminderung a.v.E. (SGB XII)	513	15%	465	13%	589	17%	421	12%	839	24%	437	12%	239	7%	3.503
Anteil in % der über 18-Jährigen insgesamt	1,0		2,8		1,2		1,0		4,9		2,0		239	7%	1,7
davon Männer	205		190		269		202		361		169		80		1.476
Anteil in %	40,0		40,9		45,7		48,0		43,0		38,7				42,1
davon Frauen	308		275		320		219		478		268		159		2.027
Anteil in %	60,0		59,1		54,3		52,0		57,0		61,3				57,9
davon 18 bis unter 65 Jahre	192		177		261		210		372		192		98		1.502
Anteil in % der 18- bis unter 65-Jährigen	0,5		1,4		0,6		0,6		2,5		1,2				1,0
davon über 65 Jahre	321	16%	288	14%	328	16%	211	11%	467	23%	245	12%	141	7%	2.001
Anteil in % der über 65-Jährigen (Altersarmutsdichte)	2,4		7,1		3,8		2,2		18,4		4,3				4,6

Bedarfs- und Sozialraumindikatoren: Transferleistungsdichte

	Sozialzentrum											nicht zuzuordnen	Anteil an Stadt insgesamt	Summe Stadt insgesamt	
	Nord	Anteil an Stadt insgesamt	West (Mettenhof)	Anteil an Stadt insgesamt	Mitte	Anteil an Stadt insgesamt	Süd	Anteil an Stadt insgesamt	Südost (Gaarden)	Anteil an Stadt insgesamt	Ost				Anteil an Stadt insgesamt
Bevölkerung insgesamt	60.780	26%	21.689	9%	55.722	24%	50.907	22%	20.645	9%	25.521	11%			235.264
Menschen mit laufenden Leistungen zum Lebensunterhalt nach dem SGB II und dem SGB XII (Transferleistungsdichte) ¹	4.498	12%	7.241	19%	5.714	15%	5.461	15%	8.644	23%	5.082	14%	494	1%	37.134
Anteil in % der Einwohnerinnen und Einwohner	7,4		33,4		10,3		10,7		41,9		19,9				15,8

¹ Hilfen zur Existenzsicherung: Grundsicherung für Arbeitsuchende nach dem SGB II, laufende Hilfe zum Lebensunterhalt außerhalb von Einrichtungen (SGB XII) sowie Grundsicherung im Alter und bei Erwerbsminderung (SGB XII)

Bedarfs- und Sozialraumindikatoren: Ambul. betreutes Wohnen SGB XII für Menschen mit Behinderung nach dem SGB XII

	Sozialzentrum											nicht zuzuordnen	Anteil an Stadt insgesamt	Summe Stadt insgesamt	
	Nord	Anteil an Stadt insgesamt	West (Mettenhof)	Anteil an Stadt insgesamt	Mitte	Anteil an Stadt insgesamt	Süd	Anteil an Stadt insgesamt	Südost (Gaarden)	Anteil an Stadt insgesamt	Ost				Anteil an Stadt insgesamt
Ambulant betreutes Wohnen (Kap. 6 SGB XII)	68	9%	56	7%	160	20%	103	13%	160	20%	77	10%	159	20%	783
Anteil in % der über 18-Jährigen	0,13		0,33		0,31		0,25		0,93		0,36				0,39
davon Männer	26	7%	28	8%	75	21%	41	11%	82	23%	26	7%	81	23%	359
Anteil in %	38,2		50,0		46,9		39,8		51,3		33,8		50,9		45,8
davon Frauen	42	10%	28	7%	85	20%	62	15%	78	18%	51	12%	78	18%	424
Anteil in %	61,8		50,0		53,1		60,2		48,8		66,2		49,1		54,2
davon mit körperlicher Behinderung	2	8%	2	8%	1	4%	2	8%	10	42%	2	8%	5	21%	24
Anteil in % der über 18-Jährigen	0,00		0,01		0,00		0,00		0,06		0,01				0,01
davon mit geistiger Behinderung	8	6%	15	11%	22	17%	22	17%	30	23%	15	11%	21	16%	133
Anteil in % der über 18-Jährigen	0,02		0,09		0,04		0,05		0,17		0,07				0,07
davon mit psychischer Behinderung	33	8%	26	7%	91	23%	53	13%	75	19%	47	12%	75	19%	400
Anteil in % der über 18-Jährigen	0,06		0,15		0,18		0,13		0,43		0,22				0,20
davon mit Suchterkrankheit	10	10%	8	8%	16	17%	9	9%	16	17%	5	5%	32	33%	96
Anteil in % der über 18-Jährigen	0,02		0,05		0,03		0,02		0,09		0,02				0,05
davon 0- bis unter 18-Jährige	0		0		0		0		0		0		0		0
Anteil in % der 0- bis unter 18-Jährigen	0,00		0,00		0,00		0,00		0,00		0,00				0,00
davon 18- bis unter 25-Jährige	6	8%	4	5%	19	26%	12	16%	11	15%	7	10%	14	19%	73
Anteil in % der 18- bis unter 25-Jährigen	0,11		0,21		0,20		0,29		0,44		0,28				0,28
davon 25- bis unter 35-Jährige	16	7%	17	8%	59	27%	26	12%	40	19%	15	7%	42	20%	215
Anteil in % der 25- bis unter 35-Jährigen	0,18		0,71		0,39		0,46		1,05		0,46				0,55
davon 35- bis unter 45-Jährige	16	7%	17	7%	44	19%	31	13%	49	21%	18	8%	62	26%	237
Anteil in % der 35- bis unter 45-Jährigen	0,18		0,59		0,57		0,39		1,46		0,53				0,69
davon 45- bis unter 55-Jährige	20	12%	15	9%	24	14%	19	11%	40	24%	24	14%	28	16%	170
Anteil in % der 45- bis unter 55-Jährigen	0,23		0,47		0,41		0,23		1,34		0,64				0,52
davon 55- bis unter 65-Jährige	6	8%	2	3%	11	15%	12	17%	16	23%	12	17%	12	17%	71
Anteil in % der 55- bis unter 65-Jährigen	0,09		0,08		0,25		0,19		0,76		0,39				0,28
davon 65- bis unter 75-Jährige	4	29%	0	0%	3	21%	2	14%	3	21%	1	7%	1	7%	14
Anteil in % der 65- bis unter 75-Jährigen	0,05		0,00		0,07		0,03		0,20		0,03				0,06
davon über 75-Jährige	0	0%	1	33%	0	0%	1	33%	1	33%	0	0%	0	0%	3
Anteil in % der über 75-Jährigen	0,00		0,07		0,00		0,03		0,10		0,00				0,02
Ausgaben für ambulant betreutes Wohnen ohne tagesstrukturierende Maßnahmen	549.671	11%	387.004	8%	1.034.602	21%	733.671	15%	1.055.671	21%	572.875	11%	692.480	14%	5.025.974
Ausgaben pro Leistungsberechtigter/m															
Ausgaben pro über 18-Jährigem im Sozialzentrumsbereich	10,6		22,9		20,2		17,5		61,1		26,5				25,0
Ausgaben für tagesstrukturierende Angebote	316.754	6%	312.903	6%	1.054.597	21%	776.989	15%	1.148.672	23%	555.893	11%	872.913	17%	5.038.721
Ausgaben pro Leistungsberechtigter/m	4.658		5.588		6.591		7.544		7.179		7.219				6.435
Ausgaben pro über 18-Jährigem im Sozialzentrumsbereich	6,1		18,5		20,6		18,6		66,5		25,7				25,1
Ausgaben insgesamt	866.426	9%	699.907	7%	2.089.199	21%	1.510.660	15%	2.204.343	22%	1.128.768	11%	1.565.392	16%	10.064.696
Ausgaben pro Leistungsberechtigter/m	12.742		12.498		13.057		14.667		13.777		14.659				12.854
Ausgaben pro über 18-Jährigem im Sozialzentrumsbereich	16,7		41,4		40,8		36,1		127,6		52,1				50,1

Bedarfs- und Sozialraumindikatoren: Mobile Frühförderung als heilpädagogische Leistung für Menschen mit Behinderung nach dem SGB XII

	Sozialzentrum												nicht zuzuordnen	Anteil an Stadt insgesamt	Summe Stadt insgesamt
	Nord	Anteil an Stadt insgesamt	West (Mettenhof)	Anteil an Stadt insgesamt	Mitte	Anteil an Stadt insgesamt	Süd	Anteil an Stadt insgesamt	Südost (Gaarden)	Anteil an Stadt insgesamt	Ost	Anteil an Stadt insgesamt			
Mobile ambulante heilpädagogische Leistungen	35	15%	54	23%	28	12%	41	17%	30	13%	33	14%	15	6%	236
Anteil in % der 0- bis unter 18-Jährigen	0,40		1,13		0,62		0,45		0,89		0,85				0,69
davon Männer	21	13%	36	23%	19	12%	27	17%	21	13%	26	16%	10	6%	160
Anteil in %	60,0		66,7		67,9		65,9		70,0		78,8		66,7		67,8
davon Frauen	14	18%	18	24%	9	12%	14	18%	9	12%	7	9%	5	7%	76
Anteil in %	40,0		33,3		32,1		34,1		30,0		21,2		33,3		32,2
davon mit körperlicher Behinderung	2	6%	11	33%	3	9%	6	18%	5	15%	5	15%	1	3%	33
Anteil in % der unter 18-Jährigen	0,02		0,23		0,07		0,07		0,15		0,13				0,10
davon mit geistiger Behinderung	8	21%	13	33%	3	8%	3	8%	2	5%	6	15%	4	10%	39
Anteil in % der unter 18-Jährigen	0,09		0,27		0,07		0,03		0,06		0,16				0,11
davon mit seelischer Behinderung	25	16%	23	15%	20	13%	31	20%	22	14%	21	14%	10	7%	152
Anteil in % der unter 18-Jährigen	0,28		0,48		0,44		0,34		0,65		0,54				0,44
davon 0- bis unter 3-Jährige	7	16%	9	20%	7	16%	7	16%	5	11%	5	11%	4	9%	44
Anteil in % der 0- bis unter 3-Jährigen	0,43		1,22		0,62		0,55		0,72		0,83				0,73
davon 3- bis unter 6-Jährige	23	15%	38	24%	14	9%	31	20%	17	11%	25	16%	8	5%	156
Anteil in % der 3- bis unter 6-Jährigen	1,64		4,72		1,62		2,28		2,72		3,92				2,74
davon 6- bis unter 18-Jährige	5	14%	7	19%	7	19%	3	8%	8	22%	3	8%	3	8%	36
Anteil in % der 6- bis unter 18-Jährigen	0,09		0,21		0,28		0,05		0,39		0,11				0,16
Ausgaben	215.356	16%	288.019	21%	145.026	11%	305.368	22%	216.514	16%	168.726	12%	42.111	3%	1.381.119
Ausgaben unter 18-Jährigem im Sozialzentrumsbereich	24,4		60,0		32,1		33,7		64,2		43,6				40,1

Bedarfs- und Sozialraumindikatoren: Gesundheit

	Sozialzentrum											Summe Stadt insgesamt	
	Nord	Anteil an Stadt insgesamt	West (Mettendorf)	Anteil an Stadt insgesamt	Mitte	Anteil an Stadt insgesamt	Süd	Anteil an Stadt insgesamt	Südost (Gaarden)	Anteil an Stadt insgesamt	Ost		Anteil an Stadt insgesamt
Bevölkerung insgesamt	60.780	26%	21.689	9%	55.722	24%	50.907	22%	20.645	9%	25.521	11%	235.264
Erstklässler (nach Schulstandort) ¹	475	28%	167	10%	242	14%	496	29%	119	7%	216	13%	1.715
6-Jährige	447	25%	258	15%	216	12%	482	27%	177	10%	197	11%	1.777
Anteil in % der Bevölkerung	0,7		1,2		0,4		0,9		0,9		0,8		0,8
davon Jungen	223	23%	144	15%	124	13%	255	27%	108	11%	104	11%	958
Anteil in %	49,9		55,8		57,4		52,9		61,0		52,8		53,9
davon Mädchen	224	27%	114	14%	92	11%	227	28%	69	8%	93	11%	819
Anteil in %	50,1		44,2		42,6		47,1		39,0		47,2		46,1
davon Ausländer/innen	7	8%	26	28%	10	11%	15	16%	23	25%	11	12%	92
Anteil in %	1,6		10,1		4,6		3,1		13,0		5,6		5,2
Vorsorgestatus Schulanfänger/innen für Schuljahr 09/10													
Anteil in % im Sozialzentrum U1 durchgeführt	98,3		98,7		99,4		99,4		95,5		99,0		
Anteil in % im Sozialzentrum U2 durchgeführt	98,3		98,7		99,4		99,0		92,9		99,0		
Anteil in % im Sozialzentrum U3 durchgeführt	97,3		96,2		98,1		97,7		92,0		98,4		
Anteil in % im Sozialzentrum U4 durchgeführt	98,0		91,6		98,7		97,7		90,2		96,9		
Anteil in % im Sozialzentrum U5 durchgeführt	97,3		92,9		94,8		96,7		86,6		94,8		
Anteil in % im Sozialzentrum U6 durchgeführt	97,3		90,3		94,2		97,9		87,5		95,3		
Anteil in % im Sozialzentrum U7 durchgeführt	96,6		83,2		94,8		95,0		83,0		85,4		
Anteil in % im Sozialzentrum U8 durchgeführt	92,4		79,4		86,5		89,9		75,0		84,9		
Anteil in % im Sozialzentrum U9 durchgeführt	87,2		75,6		83,2		87,2		82,1		77,6		
Schuleingangsuntersuchungen:													
Anzahl untersuchter Kinder² insgesamt (nach Schulstandort)	434	25%	257	15%	176	10%	539	31%	130	7%	219	12%	1.755
davon mit Befund "Übergewicht"	16	10%	24	15%	12	7%	54	34%	27	17%	28	17%	161
Anteil in % der untersuchten Kinder	3,7		9,3		6,8		10,0		20,8		12,8		9,2
davon mit Befund "Verhaltensauffälligkeit"	51	15%	88	25%	30	9%	104	30%	26	7%	49	14%	348
Anteil in % der untersuchten Kinder	11,8		34,2		17,0		19,3		20,0		22,4		19,8
davon mit Befund "Koordinationsstörung"	77	19%	71	17%	41	10%	127	31%	31	7%	68	16%	415
Anteil in % der untersuchten Kinder	17,7		27,6		23,3		23,6		23,8		31,1		23,6
davon mit Befund "Sprachstörung"	97	21%	67	15%	54	12%	142	31%	58	13%	39	9%	457
Anteil in % der untersuchten Kinder	22,4		26,1		30,7		26,3		44,6		17,8		26,0
davon mit "sprachheilpäd. Förderbedarf"	13	14%	0	0%	1	1%	34	35%	3	3%	45	47%	96
Anteil in % der untersuchten Kinder	3,0		0,0		0,6		6,3		2,3		20,5		5,5
Zahngesundheitsuntersuchungen:													
Anzahl untersuchter Kinder³ insgesamt (nach Schulstandort)	108	10%	107	10%	159	14%	386	35%	120	11%	234	21%	1.114
darunter mit Status "naturngesund"	65	12%	46	9%	67	13%	197	37%	42	8%	111	21%	528
Anteil in % der untersuchten Kinder	60,2		42,9		42,1		51,0		35,0		47,4		
darunter mit "Kariesrisiko" ⁴	15	7%	22	10%	32	15%	62	29%	37	17%	48	22%	216
Anteil in % der untersuchten Kinder	13,9		20,6		20,1		16,1		30,8		20,5		

¹ Quelle: Kieler Schulinformation - Schulstatistik der Landeshauptstadt Kiel für das Schuljahr 2008/2009

² für das Schuljahr 09/10 einzuschulende Kinder

Bedarfs- und Sozialraumindikatoren: Schule

	Sozialzentrum											Summe Stadt insgesamt	
	Nord	Anteil an Stadt insgesamt	West (Mettenhof)	Anteil an Stadt insgesamt	Mitte	Anteil an Stadt insgesamt	Süd	Anteil an Stadt insgesamt	Südost (Gaarden)	Anteil an Stadt insgesamt	Ost		Anteil an Stadt insgesamt
Bevölkerung insgesamt	60.780	26%	21.689	9%	55.722	24%	50.907	22%	20.645	9%	25.521	11%	235.264
davon Ausländer/innen	3.246		2.564		3.835		2.256		4.963		2.287		19.151
Anteil in %	5,3		11,8		6,9		4,4		24,0		9,0		8,1
6- bis unter 10-Jährige	1.821	25%	1.054	14%	904	12%	2.031	28%	689	9%	828	11%	7.327
Anteil in % der Bevölkerung	3,0		4,9		1,6		4,0		3,3		3,2		3,1
davon Ausländer/innen	27		122		35		69		120		42		415
Anteil in %	1,5		11,6		3,9		3,4		17,4		5,1		5,7
10- bis unter 18-Jährige	3.991	26%	2.202	14%	1.617	11%	4.402	29%	1.358	9%	1.804	12%	15.374
Anteil in % der Bevölkerung	6,6		10,2		2,9		8,6		6,6		7,1		6,5
davon Ausländer/innen	119		292		145		185		409		202		1.352
Anteil in %	3,0		13,3		9,0		4,2		30,1		11,2		8,8
15- bis unter 20-Jährige	2.614	23%	1.473	13%	1.576	14%	3.086	28%	1.049	9%	1.363	12%	11.161
Anteil in % der Bevölkerung	4,3		6,8		2,8		6,1		5,1		5,3		4,7
Schüler/innen an öffentlichen Schulen¹	4.499	20%	2.873	13%	5.875	26%	4.382	19%	1.903	8%	3.152	14%	22.684
davon aus umliegenden Gemeinden (Auswärtige)	487	13%	185	5%	1.520	42%	495	14%	257	7%	707	19%	3.651
Anteil in % der Schüler/innen insgesamt	10,8		6,4		25,9		11,3		13,5		22,4		16,1
davon Ausländer/innen	136	9%	417	26%	183	11%	153	10%	426	27%	282	18%	1.597
Anteil in % der Schüler/innen insgesamt	3,0		14,5		3,1		3,5		22,4		8,9		7,0
an Grundschulen	1.853	27%	1.048	15%	671	10%	1.979	28%	518	7%	904	13%	6.973
Anteil in % der Schüler/innen insgesamt	41,2		36,5		11,4		45,2		27,2		28,7		30,7
davon Ausländer/innen	42		170		34		83		127		72		528
Anteil in %	2,3		16,2		5,1		4,2		24,5		8,0		7,6
an Hauptschulen	160	19%	0	0%	203	24%	156	19%	315	38%	0	0%	834
Anteil in % der Schüler/innen insgesamt	3,6		0,0		3,5		3,6		16,6		0,0		3,7
davon Ausländer/innen ³	7		0		24		16		116		0		163
Anteil in %	4,4				11,8		10,3		36,8				19,5
an Förderzentren	0	0%	238	42%	56	10%	58	10%	0	0%	210	37%	562
Anteil in % der Schüler/innen insgesamt	0,0		8,3		1,0		1,3		0,0		6,7		2,5
davon Ausländer/innen	0		25		3		5		0		35		68
Anteil in %			10,5		5,4		8,6				16,7		12,1
an Realschulen	340	21%	0	0%	848	52%	437	27%	0	0%	0	0%	1.625
Anteil in % der Schüler/innen insgesamt	7,6		0,0		14,4		10,0		0,0		0,0		7,2
davon Ausländer/innen	16		0		34		7		0		0		57
Anteil in %	4,7				4,0		1,6						3,5
an Regionalschulen	0	0%	235	32%	296	40%	204	28%	0	0%	0	0%	735
Anteil in % der Schüler/innen insgesamt	0,0		8,2		5,0		4,7		0,0		0,0		10,440,0
davon Ausländer/innen	0		60		44		9		0		0		113
Anteil in %			25,5		14,9		4,4						
an Gymnasien	1.413	18%	607	8%	3.801	47%	821	10%	715	9%	673	8%	8.030
Anteil in % der Schüler/innen insgesamt	31,4		21,1		64,7		18,7		37,6		21,4		35,4
davon Ausländer/innen	52		82		88		26		70		42		360
Anteil in %	3,7		13,5		2,3		3,2		9,8		6,2		4,5
an Gesamtschulen/Gemeinschaftsschulen	733	19%	745	19%	0	0%	727	19%	355	9%	1.365	35%	3.925
Anteil in % der Schüler/innen insgesamt	16,3		25,9		0,0		16,6		18,7		43,3		17,3
davon Ausländer/innen	19		140		0		16		113		133		421
Anteil in %	2,6		18,8				2,2		31,8		9,7		10,7

Bedarfs- und Sozialraumindikatoren: Schule

	Sozialzentrum											Summe Stadt insgesamt	
	Nord	Anteil an Stadt insgesamt	West (Mettenhof)	Anteil an Stadt insgesamt	Mitte	Anteil an Stadt insgesamt	Süd	Anteil an Stadt insgesamt	Südost (Gaarden)	Anteil an Stadt insgesamt	Ost		Anteil an Stadt insgesamt
Schüler/innen an Schulen in freier Trägerschaft	407	22%	926	51%	0	0%	492	27%	0	0%	0	0%	1.825
davon aus umliegenden Gemeinden (Auswärtige)													0
Anteil in % der Schüler/innen insgesamt													0,0
davon Ausländer/innen	0	0%	0	0%	0	0%	6	100%	0	0%	0	0%	6
Anteil in % der Schüler/innen insgesamt							1,2						0,3
an Grundschulen	98	40%	0	0%	0		149	60%	0		0		247
Anteil in % der Schüler/innen insgesamt	24,1		0,0				30,3						13,5
davon Ausländer/innen	0		0		0		3		0		0		3
Anteil in %							2,0						1,2
an Hauptschulen	0		0		0		0		0		0		0
Anteil in % der Schüler/innen insgesamt	0,0		0,0		0,0		0,0		0,0		0,0		0,0
davon Ausländer/innen	0		0		0		0		0		0		0
Anteil in %													
an Förderzentren	0	0%	0	0%	0		133	100%	0		0		133
Anteil in % der Schüler/innen insgesamt	0,0		0,0		0,0		27,0						7,3
davon Ausländer/innen	0		0		0		3		0		0		3
Anteil in %							2,3						2,3
an Realschulen	162	100%	0	0%	0		0	0%	0		0		162
Anteil in % der Schüler/innen insgesamt	39,8		0,0		0,0		0,0		0,0		0,0		8,9
davon Ausländer/innen	0		0		0		0		0		0		0
Anteil in %													0,0
an Regionalschulen	0	0%	0	0%	0		210	100%	0		0		210
Anteil in % der Schüler/innen insgesamt	0,0		0,0		0,0		42,7						63.875,0
davon Ausländer/innen	0		0		0		0		0		0		0
Anteil in %													0,0
an Gymnasien	0		0		0		0		0		0		0
Anteil in % der Schüler/innen insgesamt	0,0		0,0		0,0		0,0		0,0		0,0		0,0
davon Ausländer/innen	0		0		0		0		0		0		0
Anteil in %													
an Gesamtschulen/Gemeinschaftsschulen	147	100%	0	0%	0		0	0%	0		0		147
Anteil in % der Schüler/innen insgesamt	36,1		0,0		0,0		0,0		0,0		0,0		8,1
davon Ausländer/innen	0		0		0		0		0		0		0
Anteil in %													
Freie Waldorfschule	0	0%	926	100%	0		0	0%	0		0		926
Anteil in % der Schüler/innen insgesamt	0,0		100,0		0,0		0,0		0,0		0,0		50,7
davon Ausländer/innen	0		0		0		0		0		0		0
Anteil in %													0,0

Bedarfs- und Sozialraumindikatoren: Schule

	Sozialzentrum											Summe Stadt insgesamt	
	Nord	Anteil an Stadt insgesamt	West (Mettenhof)	Anteil an Stadt insgesamt	Mitte	Anteil an Stadt insgesamt	Süd	Anteil an Stadt insgesamt	Südost (Gaarden)	Anteil an Stadt insgesamt	Ost		Anteil an Stadt insgesamt
Schüler/innen insgesamt	4.906	20%	2.819	12%	5.579	23%	4.460	18%	1.548	6%	3.152	13%	24.509
davon aus umliegenden Gemeinden (Auswärtige)	487	13%	185	5%	1.520	42%	495	14%	257	7%	707	19%	3.651
Anteil in % der Schüler/innen insgesamt	9,9		6,6		27,2		11,1		16,6		22,4		14,9
davon Ausländer/innen	136	10%	277	21%	183	14%	159	12%	313	23%	282	21%	1.350
Anteil in % der Schüler/innen insgesamt	2,8		9,8		3,3		3,6		20,2		8,9		5,5
an Grundschulen	1.951	27%	1.048	15%	671	9%	2.128	29%	518	7%	904	13%	7.220
Anteil in % der Schüler/innen insgesamt	39,8		37,2		12,0		47,7		33,5		28,7		29,5
davon Ausländer/innen	42		170		34		86		127		72		531
Anteil in %	2,2		16,2		5,1		4,0		24,5		8,0		7,4
an Hauptschulen	160	19%	0	0%	203	24%	156	19%	315	38%	0	0%	834
Anteil in % der Schüler/innen insgesamt	3,3		0,0		3,6		3,5		20,3		0,0		3,4
davon Ausländer/innen	7		0		24		16		116		0		163
Anteil in %	4,4				11,8		10,3		36,8				19,5
an Sonder-/Förderschulen	0	0%	238	34%	56	8%	191	27%	0	0%	210	30%	695
Anteil in % der Schüler/innen insgesamt	0,0		8,4		1,0		4,3		0,0		6,7		2,8
davon Ausländer/innen	0		25		3		8				35		71
Anteil in %			10,5		5,4		4,2				16,7		10,2
an Realschulen	502	28%	0	0%	848	47%	437	24%	0	0%	0	0%	1.787
Anteil in % der Schüler/innen insgesamt	10,2		0,0		15,2		9,8		0,0		0,0		7,3
davon Ausländer/innen	16		0		34		7		0		0		57
Anteil in %	3,2				4,0		1,6						3,2
an Regionalschulen	0	0%	235	25%	296	31%	414	44%	0	0%	0	0%	945
Anteil in % der Schüler/innen insgesamt	0,0		2.391,6		9.024,0		9,3		0,0		0,0		17.156,3
davon Ausländer/innen	0		60		44		9		0		0		113
Anteil in %							2,2						12,0
an Gymnasien	1.413	18%	607	8%	3.801	47%	821	10%	715	9%	673	8%	8.030
Anteil in % der Schüler/innen insgesamt	28,8		21,5		68,1		18,4		46,2		21,4		32,8
davon Ausländer/innen	52		82		88		26		70		42		360
Anteil in %	3,7		13,5		2,3		3,2		9,8		6,2		4,5
an Gesamtschulen	880	22%					727	18%			1.365	34%	4.072
Anteil in % der Schüler/innen insgesamt	17,9						16,3				43,3		16,6
davon Ausländer/innen	19						16				133		168
Anteil in %	2,2						2,2				9,7		4,1
Freie Waldorfschule			926	100%									926
Anteil in % der Schüler/innen insgesamt			32,8										3,8
davon Ausländer/innen			0										0
Anteil in %			0,0										0,0

Bedarfs- und Sozialraumindikatoren: Schule

	Sozialzentrum											Summe Stadt insgesamt	
	Nord	Anteil an Stadt insgesamt	West (Mettenhof)	Anteil an Stadt insgesamt	Mitte	Anteil an Stadt insgesamt	Süd	Anteil an Stadt insgesamt	Südost (Gaarden)	Anteil an Stadt insgesamt	Ost		Anteil an Stadt insgesamt
Schulentlassene insgesamt	518	19%	612	22%	661	24%	415	15%	215	8%	346	13%	2.767
ohne Schulabschluss	12	17%	15	21%	1	1%	31	44%	5	7%	7	10%	71
Anteil je 1.000 der 15- bis unter 20-Jährigen	4,6		10,2		0,6		10,0		4,8		5,1		6,4
Anteil in % der Schulentlassenen im Sozialzentrum	2,3		2,5		0,2		7,5		2,3		2,0		2,6
mit Förderschulabschluss	4	3%	37	29%	37	29%	8	6%	0	0%	40	32%	126
Anteil in % der Schulentlassenen im Sozialzentrum	0,8		6,0		5,6		1,9		0,0		11,6		4,6
mit Hauptschulabschluss	111	17%	231	35%	78	12%	102	15%	78	12%	65	10%	665
Anteil in % der Schulentlassenen im Sozialzentrum	21,4		37,7		11,8		24,6		36,3		18,8		24,0
mit Realschulabschluss	184	20%	225	24%	212	23%	152	16%	67	7%	96	10%	936
Anteil in % der Schulentlassenen im Sozialzentrum	35,5		36,8		32,1		36,6		31,2		27,7		33,8
mit Fachhochschulreife	4	10%	16	38%	6	14%	4	10%	3	7%	9	21%	42
Anteil in % der Schulentlassenen im Sozialzentrum	0,8		2,6		0,9		1,0		1,4		2,6		1,5
mit allgemeiner Hochschulreife	203	22%	88	9%	327	35%	118	13%	62	7%	129	14%	927
Anteil in % der Schulentlassenen im Sozialzentrum	39,2		14,4		49,5		28,4		28,8		37,3		33,5
Schulübergänge von 4. Klasse Grundschule	510	29%	265	15%	136	8%	486	27%	152	9%	227	13%	1.776
auf Förderschule	1	8%	4	33%	0	0%	3	25%	0	0%	4	33%	12
Anteil in % der Schüler/innen insgesamt	0,2		1,5		0,0		0,6		0,0		1,8		0,7
auf Hauptschule	21	18%	39	33%	5	4%	24	20%	21	18%	9	8%	119
Anteil in % der Schüler/innen insgesamt	4,1		14,7		3,7		4,9		13,8		4,0		6,7
auf Realschule	100	36%	10	4%	32	12%	103	38%	4	1%	25	9%	274
Anteil in % der Schüler/innen insgesamt	19,6		3,8		23,5		21,2		2,6		11,0		15,4
auf Regionalschule	29	16%	15	8%	17	9%	62	34%	14	8%	45	25%	182
Anteil in % der Schüler/innen insgesamt	5,7		5,7		12,5		12,8		9,2		19,8		10,2
auf Gymnasium	272	38%	84	12%	71	10%	203	29%	23	3%	59	8%	712
Anteil in % der Schüler/innen insgesamt	53,3		31,7		52,2		41,8		15,1		26,0		40,1
auf integrierte Gesamtschule	87	18%	113	24%	11	2%	91	19%	90	19%	85	18%	477
Anteil in % der Schüler/innen insgesamt	17,1		42,6		8,1		18,7		59,2		37,4		26,9

Bedarfs- und Sozialraumindikatoren: Schule

	Sozialzentrum											Summe Stadt insgesamt	
	Nord	Anteil an Stadt insgesamt	West (Mettenhof)	Anteil an Stadt insgesamt	Mitte	Anteil an Stadt insgesamt	Süd	Anteil an Stadt insgesamt	Südost (Gaarden)	Anteil an Stadt insgesamt	Ost		Anteil an Stadt insgesamt
Ausgaben für Freizeitmitarbeiter/innen und Schulsozialarbeit	247.310	12%	436.662	21%			250.066	12%	310.339	15%	880.623	41%	2.125.001
Ausgaben pro Schüler/in	50,4		154,9				56,1		200,5		279,4		86,7
Ausgaben pro 6- bis unter 18-Jährigen	42,6		134,1				38,9		151,6		334,6		93,6
davon für Freizeitmitarbeiter/innen	127.810	20%	146.409	23%				0%	146.339	22%	376.421	58%	650.640
Ausgaben pro 6- bis unter 18-Jährigen	22,0		45,0						0,0		143,0		28,7
davon für Pflegekräfte für Schüler/innen mit Behinderung			223.953	31%			201.766	28%			294.502	41%	720.222
Ausgaben pro 6- bis unter 18-Jährigen			68,8				31,4				111,9		31,7
davon für Schulsozialarbeit	119.500	20%	66.300	11%			48.300	8%	164.000	27%	209.700	35%	607.800
Ausgaben pro 6- bis unter 18-Jährigen	20,6		20,4				7,5		80,1		79,7		26,8

¹ einschließl. Auswärtige, ohne Auspendler/innen

² inkl. Privatschulen

³ Ausländer/innen in kombinierten Grund- und Hauptschulen wurden bei Hauptschulen mitgezählt, da hier keine Differenzierung möglich ist.

Bedarfs- und Sozialraumindikatoren: Kinderbetreuung

	Sozialzentrum											Summe Stadt insgesamt	
	Nord	Anteil an Stadt insgesamt	West (Mettenhof)	Anteil an Stadt insgesamt	Mitte	Anteil an Stadt insgesamt	Süd	Anteil an Stadt insgesamt	Südost (Gaarden)	Anteil an Stadt insgesamt	Ost		Anteil an Stadt insgesamt
Bevölkerung insgesamt	60.780	26%	21.689	9%	55.722	24%	50.907	22%	20.645	9%	25.521	11%	235.264
2- bis unter 3-Jährige	547	28%	238	12%	318	16%	447	23%	214	11%	212	11%	1.976
Anteil in % der Bevölkerung	0,9		1,1		0,6		0,9		1,0		0,8		0,8
0- bis unter 3-Jährige	1.623	27%	736	12%	1.126	19%	1.270	21%	699	12%	599	10%	6.053
Anteil in % der Bevölkerung	2,7		3,4		2,0		2,5		3,4		2,3		2,6
3- bis unter 6-Jährige	1.399	25%	805	14%	866	15%	1.361	24%	626	11%	638	11%	5.695
Anteil in % der Bevölkerung	2,3		3,7		1,6		2,7		3,0		2,5		2,4
6- bis unter 10-Jährige	1.821	25%	1.054	14%	904	12%	2.031	28%	689	9%	828	11%	7.327
Anteil in % der Bevölkerung	3,0		4,9		1,6		4,0		3,3		3,2		3,1
10- bis unter 18-Jährige	3.991	26%	2.202	14%	1.617	11%	4.402	29%	1.358	9%	1.804	12%	15.374
Anteil in % der Bevölkerung	6,6		10,2		2,9		8,6		6,6		7,1		6,5
Plätze für 0- bis unter 3-Jährige am 31.12.	330	23%	194	14%	387	27%	279	20%	139	10%	91	6%	1.420
Anteil in % der 0- bis unter 3-Jährigen	20,3		26,4		34,4		22,0		19,9		15,2		23,5
davon KTE-Plätze	230	30%	20	3%	183	24%	204	27%	45	6%	75	10%	757
Anteil in % der 0- bis unter 3-Jährigen	14,2		2,7		16,3		16,1		6,4		12,5		12,5
Anteil in % der Plätze für 0- bis unter 3-Jährige	69,7		10,3		47,3		73,1		32,4		82,4		53,3
davon Betriebskindergärten	0	0%	0	0%	45	100%	0	0%	0	0%	0	0%	45
Anteil in % der Plätze für 0- bis unter 3-Jährige	0,0		0,0		11,6		0,0		0,0		0,0		3,2
Tagespflegeplätze	100	16%	174	28%	159	26%	75	12%	94	15%	16	3%	618
Anteil in % der Plätze für 0- bis unter 3-Jährige	30,3		89,7		41,1		26,9		67,6		17,6		43,5
Plätze für 3- bis unter 6-Jährige am 31.12.	1.636	26%	880	14%	1.021	16%	1.650	26%	602	10%	526	8%	6.315
Anteil in % der 3- bis unter 6-Jährigen	116,9		109,3		117,9		121,2		96,2		82,4		110,9
davon KTE-Plätze	1.591	27%	872	15%	869	14%	1.551	26%	598	10%	522	9%	6.003
Anteil in % der 3- bis unter 6-Jährigen	113,7		108,3		100,3		114,0		95,5		81,8		105,4
Anteil in % der Plätze für 3- bis unter 6-Jährige	97,2		99,1		85,1		94,0		99,3		99,2		95,1
davon Betriebskindergärten	0	0%	0	0%	106	100%	0	0%	0	0%	0	0%	106
Anteil in % der Plätze für 3- bis unter 6-Jährige	0,0		0,0		0,0		0,0		0,0		0,0		1,7
davon Kindergartenähnliche Plätze (Kinderstuben)	40	23%	0	0%	40	23%	96	55%	0	0%	0	0%	176
Anteil in % der Plätze für 3- bis unter 6-Jährige	2,4		0,0		3,9		5,8		0,0		0,0		2,8
Tagespflegeplätze	5	17%	8	27%	6	20%	3	10%	4	13%	4	13%	30
Anteil in % der Plätze für 3- bis unter 6-Jährige	0,3		0,9		0,6		0,2		0,7		0,8		0,5
Plätze für 6- bis unter 10-Jährige am 31.12.	1.075	22%	896	18%	747	15%	1.003	20%	206	4%	1.010	20%	4.937
Anteil in % der 6- bis unter 10-Jährigen	59,0		85,0		82,6		49,4		29,9		122,0		67,4
davon Hortplätze	267	21%	130	10%	265	20%	348	27%	160	12%	124	10%	1.294
Anteil in % der Plätze für 6- bis unter 10-Jährige	24,8		14,5		35,5		34,7		77,7		12,3		26,2
davon pädagogische Mittagstische	81	25%	31	10%	44	14%	90	28%	45	14%	32		323
Anteil in % der Plätze für 6- bis unter 10-Jährige	7,5		3,5		5,9		9,0		21,8		3,2		6,5
Tagespflegeplätze	2	13%	7	47%	4	27%	1	7%	1	7%	0	0%	15
Anteil in % der Plätze für 6- bis unter 10-Jährige	0,2		0,8		0,5		0,1		0,5		0,0		0,3
davon Betreute Grundschule	449	40%	130	12%	94	8%	416	37%	0	0%	40	4%	1.129
Anteil in % der Plätze für 6- bis unter 10-Jährige	41,8		14,5		12,6		41,5		0,0		4,0		22,9
davon Ganztagschulplätze für unter 10-Jährige	276	13%	598	27%	340	16%	148	0%	0	0%	814	37%	2.176
Anteil in % der Plätze für 6- bis unter 10-Jährige	0,0		0,0		0,0		0,0		0,0		0,0		44,1

Bedarfs- und Sozialraumindikatoren: Kinderbetreuung

	Sozialzentrum												Summe Stadt insgesamt
	Nord	Anteil an Stadt insgesamt	West (Mettenhof)	Anteil an Stadt insgesamt	Mitte	Anteil an Stadt insgesamt	Süd	Anteil an Stadt insgesamt	Südost (Gaarden)	Anteil an Stadt insgesamt	Ost	Anteil an Stadt insgesamt	
Plätze für über 10- bis unter 18-Jährige am 31.12.	2.146	16%	1.645	12%	4.483	34%	1.602	12%	1.385	10%	2.093	16%	13.354
Anteil in % der 10- bis unter 18-Jährigen	53,8				277,2		36,4		102,0		116,0		86,9
davon Ganztagsschulplätze	2.146	16%	1.645	12%	4.483	34%	1.602	12%	1.385	10%	2.093		13.354
Anteil in % der Plätze für 10- bis unter 18-Jährige	100,0				100,0		100,0		100,0		100,0		100,0
davon Ganztagsangebote an Halbtagsschulen ¹	0		0		0		0		0		0		0
Anteil in % der Plätze für 10- bis unter 18-Jährige					0,0		0,0						0,0
Plätze für 0- bis unter 6-Jährige insgesamt	1.966	25%	1.074	14%	1.408	18%	1.929	25%	741	10%	617	8%	7.735
Anteil in % der 0- bis unter 6-Jährigen	65,1		69,7		70,7		73,3		55,9		49,9		65,8
Plätze für 0- bis unter 10-Jährige insgesamt	3.041	24%	1.970	16%	2.155	17%	2.932	23%	947	7%	1.627	13%	12.672
Anteil in % der 0- bis unter 10-Jährigen	62,8		75,9		74,4		62,9		47,0		78,8		66,4
Betreuungsplätze für unter 18-Jährige insgesamt	5.187	20%	3.615	14%	6.638	26%	4.534	17%	2.332	9%	3.720	14%	26.026
Anteil in % der unter 18-Jährigen	58,7		75,4		147,1		50,0		69,2		96,1		75,5
Ausgaben für Betreuungsangebote	14.513.647	26%	6.794.886	12%	10.722.218	19%	14.081.759	25%	5.378.787	10%	4.763.598	8%	56.254.894
Ausgaben pro allein Erziehendem im Sozialraum	8.644		8.601		8.578		9.038		6.197		5.571		8.036
Ausgaben pro 0- bis unter 6-Jährigen im Sozialraum	4.803		4.409		5.383		5.352		4.059		3.851		4.788
Ausgaben pro 0- bis unter 10-Jährigen im Sozialraum	2.997		2.618		3.702		3.021		2.671		2.307		2.949

¹ in Offenen Ganztagschulen und Halbtagschulen mit Ganztagsangeboten ist die Inanspruchnahme der Ganztagsangebote freiwillig, grundsätzlich stehen diese aber allen Schüler/innen offen

Bedarfs- und Sozialraumindikatoren: Jugendarbeit

	Sozialzentrum											Summe Stadt insgesamt	
	Nord	Anteil an Stadt insgesamt	West (Mettenhof)	Anteil an Stadt insgesamt	Mitte	Anteil an Stadt insgesamt	Süd	Anteil an Stadt insgesamt	Südost (Gaarden)	Anteil an Stadt insgesamt	Ost		Anteil an Stadt insgesamt
Bevölkerung insgesamt	60.780	26%	21.689	9%	55.722	24%	50.907	22%	20.645	9%	25.521	11%	235.264
davon Ausländer/innen	3.246		2.564		3.835		2.256		4.963		2.287		19.151
Anteil in %	5,3		11,8		6,9		4,4		24,0		9,0		8,1
6- bis unter 19-Jährige	6.332	25%	3.565	14%	2.854	11%	7.091	28%	2.283	9%	2.936	12%	25.061
Anteil in % der Bevölkerung	10,4		16,4		5,1		13,9		11,1		11,5		10,7
davon Jungen	3.233	25%	1.849	14%	1.403	11%	3.711	29%	1.189	9%	1.501	12%	12.886
Anteil in %	51,1		51,9		49,2		52,3		52,1		51,1		51,4
davon Mädchen	3.099	25%	1.716	14%	1.451	12%	3.380	28%	1.094	9%	1.435	12%	12.175
Anteil in %	48,9		48,1		50,8		47,7		47,9		48,9		48,6
davon Ausländer/innen	170	9%	446	23%	212	11%	288	15%	590	30%	271	14%	1.977
Anteil in % der 6- bis unter 19-Jährigen (Ausländerdichte)	2,7		12,5		7,4		4,1		25,8		9,2		7,9
Anzahl Planstellen¹	15,00	21%	11,48	16%	6,79	10%	15,57	22%	10,26	15%	11,42	16%	70,52
Anzahl 6- bis unter 19-Jährige pro Stelle	422,1		310,5		420,3		455,4		222,5		257,1		355,4
Ausgaben für offene Jugendarbeit²	1.146.921	21%	877.661	16%	519.616	10%	1.190.941	22%	784.326	15%	873.504	16%	5.392.970
Ausgaben pro 6- bis unter 19-Jährigen	181,1		246,2		182,1		168,0		343,6		297,5		215,2

¹ enthalten sind Planstellen der Stadt und freier Träger

² für alle Einrichtungen von städtischen und freien Träger

Bedarfs- und Sozialraumindikatoren: HzE u.a.

	Sozialzentrum												Summe Stadt insgesamt
	Nord	Anteil an Stadt insgesamt	West (Mettenhof)	Anteil an Stadt insgesamt	Mitte	Anteil an Stadt insgesamt	Süd	Anteil an Stadt insgesamt	Südost (Gaarden)	Anteil an Stadt insgesamt	Ost	Anteil an Stadt insgesamt	
Bevölkerung insgesamt	60.780	26%	21.689	9%	55.722	24%	50.907	22%	20.645	9%	25.521	11%	235.264
0- bis unter 18-Jährige	8.834	26%	4.797	14%	4.513	13%	9.064	26%	3.372	10%	3.869	11%	34.449
Anteil in % der Bevölkerung	14,5		22,1		8,1		17,8		16,3		15,2		14,6
davon männlich	4.528	26%	2.476	14%	2.287	13%	4.690	26%	1.785	10%	1.980	11%	17.746
Anteil in %	51,3		51,6		50,7		51,7		52,9		51,2		51,5
davon weiblich	4.306	26%	2.321	14%	2.226	13%	4.374	26%	1.587	10%	1.889	11%	16.703
Anteil in %	48,7		48,4		49,3		48,3		47,1		48,8		48,5
18- bis unter 21-Jährige	1.862	22%	934	11%	1.965	23%	1.903	22%	890	10%	933	11%	8.487
Anteil in % der Bevölkerung	3,1		4,3		3,5		3,7		4,3		3,7		3,6
davon männlich	913	23%	498	13%	724	18%	962	24%	401	10%	464	12%	3.962
Anteil in %	49,0		53,3		36,8		50,6		45,1		49,7		46,7
davon weiblich	949	21%	436	10%	1.241	27%	941	21%	489	11%	469	10%	4.525
Anteil in %	51,0		46,7		63,2		49,4		54,9		50,3		53,3
Kinder/Jugendliche mit Hilfen zur Erziehung (SGB VIII)	109	12%	175	19%	76	8%	138	15%	283	31%	121	13%	902
Anteil in % der 0- bis unter 18-Jährigen	1,2		3,6		1,7		1,5		8,4		3,1		2,6
davon männlich	62		100		41		80		153		69		505
Anteil in %	56,9		57,1		53,9		58,0		54,1		57,0		56,0
davon weiblich	47		75		35		58		130		52		397
Anteil in %	43,1		42,9		46,1		42,0		45,9		43,0		44,0
davon in ambulanten/teilstationären Hilfen	64	12%	115	22%	39	7%	90	17%	149	29%	64	12%	521
Anteil in % der 0- bis unter 18-Jährigen	0,7		2,4		0,9		1,0		4,4		1,7		1,5
Anteil in % aller Hilfen	58,7		65,7		51,3		65,2		52,7		52,9		57,8
davon in Pflegestellen und stationären Hilfen	45	12%	60	16%	37	10%	48	13%	134	35%	57	15%	381
Anteil in % der 0- bis unter 18-Jährigen	0,5		1,3		0,8		0,5		4,0		1,5		1,1
Anteil in % aller Hilfen	41,3		34,3		48,7		34,8		47,3		47,1		42,2
Eingliederungshilfen § 35a SGB VIII	28	24%	11	9%	9	8%	34	29%	15	13%	20	17%	117
Anteil in % der 0- bis unter 21-Jährigen insgesamt	0,3		0,2		0,1		0,3		0,4		0,4		0,3
davon männlich	23		9		6		27		12		13		90
Anteil in %	82,1		81,8		66,7		79,4		80,0		65,0		76,9
davon weiblich	5		2		3		7		3		7		27
Anteil in %	17,9		18,2		33,3		20,6		20,0		35,0		23,1
Hilfen für junge Volljährige § 41 SGB VIII	7	15%	12	26%	4	9%	10	22%	9	20%	4	9%	46
Anteil in % der 18- bis unter 21-Jährigen insgesamt	0,4		1,3		0,2		0,5		1,0		0,4		0,5
davon männlich	3		6		0		6		6		3		24
Anteil in %	42,9		50,0		0,0		60,0		66,7		75,0		52,2
davon weiblich	4		6		4		4		3		1		22
Anteil in %	57,1		50,0		100,0		40,0		33,3		25,0		47,8
Ausgaben für Allgemeine Förderung der Erziehung in der Familie (§ 16 SGB VIII)	76.509	9,2%	181.674	21,8%	21.392	2,6%	46.650	5,6%	304.565	36,5%	203.075	24,4%	833.865
Ausgaben pro 0- bis unter 18-Jährigen	866,1		3.787,2		474,0		514,7		9.032,2		5.248,8		2.420,6
Teilausgaben (steuerungsrelevant¹) für Hilfen zur Erziehung, Hilfen für junge Volljährige	1.520.868	10,8%	2.643.238	18,8%	1.189.456	8,4%	2.574.148	18,3%	4.417.012	31,3%	1.746.401	12,4%	14.091.123
Ausgaben pro 0- bis unter 21-Jährigen	142,2		461,2		183,6		234,7		1.036,4		363,7		328,2
Teilausgaben (steuerungsrelevant¹) insgesamt	1.597.377	10,7%	2.824.912	18,9%	1.210.848	8,1%	2.620.798	17,6%	4.721.577	31,6%	1.949.476	13,1%	14.924.988
Ausgaben pro 0- bis unter 21-Jährigen	149,3		492,9		186,9		239,0		1.107,8		406,0		347,6

¹ nur für Personen bei denen die LH Kiel die Hilfeplanung vornimmt und die Kosten trägt

Bedarfs- und Sozialraumindikatoren: Kriminalität

	Sozialzentrum											nicht zuzuordnen	Anteil an Stadt insgesamt	Summe Stadt insgesamt	
	Nord	Anteil an Stadt insgesamt	West (Mettenhof)	Anteil an Stadt insgesamt	Mitte	Anteil an Stadt insgesamt	Süd	Anteil an Stadt insgesamt	Südost (Gaarden)	Anteil an Stadt insgesamt	Ost				Anteil an Stadt insgesamt
Bevölkerung insgesamt	60.780	26%	21.689	9%	55.722	24%	50.907	22%	20.645	9%	25.521	11%			235.264
14- bis unter 21-Jährige insgesamt	3.841	23%	2.059	13%	2.797	17%	4.216	26%	1.573	10%	1.907	12%			16.393
davon Ausländer/innen	136	10%	227	17%	193	15%	169	13%	402	31%	184	14%			1.311
Anteil in %	3,5		11,0		6,9		4,0		25,6		9,6				8,0
davon männlich	1.913	24%	1.094	14%	1.133	14%	2.169	27%	766	10%	971	12%			8.046
Anteil in %	49,8		53,1		40,5		51,4		48,7		50,9				49,1
davon weiblich	1.928	23%	965	12%	1.664	20%	2.047	25%	807	10%	936	11%			8.347
Anteil in %	50,2		46,9		59,5		48,6		51,3		49,1				50,9
Junge Straftäter/innen (14- bis unter 21-Jährige)	191	16%	195	17%	146	12%	217	19%	209	18%	211	18%			1.169
Anteil in % der 14- bis unter 21-Jährigen	5,0		9,5		5,2		5,1		13,3		11,1				7,1
davon männlich	144	16%	153	17%	109	12%	169	19%	155	17%	158	18%			888
Anteil in %	75,4		78,5		74,7		77,9		74,2		74,9				76,0
davon weiblich	47	17%	42	15%	37	13%	48	17%	54	19%	53	19%			281
Anteil in %	24,6		21,5		25,3		22,1		25,8		25,1				24,0
Tatverdächtige von Straftaten in Kiel mit Wohnsitz in Kiel	1.077	15%	864	12%	1.434	19%	1.209	16%	1.620	22%	955	13%	207	3%	7.366
Anteil in % der Bevölkerung	1,8		4,0		2,6		2,4		7,8		3,7				3,1

Bedarfs- und Sozialraumindikatoren: Wohngeld

	Sozialzentrum											nicht zuzuordnen	Anteil an Stadt insgesamt	Summe Stadt insgesamt	
	Nord	Anteil an Stadt insgesamt	West (Mettenhof)	Anteil an Stadt insgesamt	Mitte	Anteil an Stadt insgesamt	Süd	Anteil an Stadt insgesamt	Südost (Gaarden)	Anteil an Stadt insgesamt	Ost				Anteil an Stadt insgesamt
Haushalte insgesamt	33.846	25%	9.757	7%	38.561	29%	25.421	19%	12.342	9%	14.094	11%			134.021
durchschnittliche Haushaltsgröße	1,796		2,223		1,445		2,003		1,673		1,811				1,755
Bevölkerung insgesamt	60.780	26%	21.689	9%	55.722	24%	50.907	22%	20.645	9%	25.521	11%			235.264
Haushalte mit Wohngeldbezug im Dezember	804	19%	413	10%	1.075	26%	727	17%	584	14%	574	14%			4.177
Anteil je 1.000 Haushalte	23,8		42,3		27,9		28,6		47,3		40,7				31,2
davon als Mietzuschuss	771	19%	382	10%	1.065	27%	647	16%	576	14%	542	14%			3.983
Anteil je 1.000 Haushalte	22,8		39,2		27,6		25,5		46,7		38,5				29,7
Anteil in %	95,9		92,5		99,1		89,0		98,6		94,4				95,4
davon als Lastenausgleich für Eigentümer	33	17%	31	16%	10	5%	80	41%	8	4%	32	16%			194
Anteil in %	4,1		7,5		0,9		11,0		1,4		5,6				4,6
Personen mit Wohngeldberechtigung im Dezember	1.685	20%	1.081	13%	1.640	19%	1.756	20%	1.189	14%	1.242	14%			8.593
Anteil je 1.000 Einwohner/innen	27,7		49,8		29,4		34,5		57,6		48,7				36,5
davon als Mietzuschuss	1.584	20%	977	12%	1.619	21%	1.434	18%	1.153	15%	1.123	14%			7.890
Anteil je 1.000 Einwohner/innen	26,1		45,0		29,1		28,2		55,8		44,0				33,5
Anteil in %	94,0		90,4		98,7		81,7		97,0		90,4				91,8
davon als Lastenausgleich für Eigentümer	101	14%	104	15%	21	3%	322	46%	36	5%	119	17%			703
Anteil in %	6,0		9,6		1,3		18,3		3,0		9,6				8,2
Wohngeldleistungen als Mietzuschuss (Jahressumme)	101.118	19%	57.376	11%	129.565	25%	87.905	17%	76.725	15%	73.347	14%			526.036
Ausgaben Einwohner/in	1.960,1		1.136,9		2.577,2		1.686,8		1.481,4		1.472,2				10.265,4
Wohngeldleistungen als Lastenausgleich (Jahressumme)	5.370	16%	5.730	17%	959	3%	14.921	44%	1.961	6%	5.286	15%			34.227
Ausgaben Einwohner/in	104,1		113,5		19,1		286,3		37,9		106,1				667,9
Ausgaben für Wohngeld insgesamt	106.488	19%	63.106	11%	130.524	23%	102.826	18%	78.686	14%	78.633	14%			560.263
Ausgaben Einwohner/in	2.064,2		1.250,5		2.596,3		1.973,2		1.519,3		1.578,3				10.933,3

Bedarfs- und Sozialraumindikatoren: Wahlbeteiligung

	Sozialzentrum											Summe Stadt insgesamt	
	Nord	Anteil an Stadt insgesamt	West (Mettenhof)	Anteil an Stadt insgesamt	Mitte	Anteil an Stadt insgesamt	Süd	Anteil an Stadt insgesamt	Südost (Gaarden)	Anteil an Stadt insgesamt	Ost		Anteil an Stadt insgesamt
Wahlberechtigte (Zweitstimme) zur Bundestagswahl 2009	52.200	29%	16.476	9%	41.732	23%	39.807	22%	12.908	7%	19.603	11%	182.726
Wähler/innen zur Bundestagswahl 2009	40.892	31%	10.466	8%	31.217	24%	29.337	22%	6.546	5%	12.566	10%	131.024
Anteil in % der Wahlberechtigten (Wahlbeteiligung)	78,3		63,5		74,8		73,7		50,7		64,1		71,7
Wahlberechtigte zur Landtagswahl 2009	51.799	29%	16.383	9%	41.202	23%	39.614	22%	12.779	7%	19.502	11%	181.279
Wähler/innen zur Landtagswahl 2009	40.485	31%	10.432	8%	30.755	24%	29.244	23%	6.487	5%	12.546	10%	129.949
Anteil in % der Wahlberechtigten (Wahlbeteiligung)	78,2		63,7		74,6		73,8		50,8		64,3		71,7

Bedarfs- und Sozialraumindikatoren: Ausgabenverteilung

	Sozialzentrum												nicht zuzuordnen	Anteil an Stadt insgesamt	Summe Stadt insgesamt
	Nord	Anteil an Stadt insgesamt	West (Mettenhof)	Anteil an Stadt insgesamt	Mitte	Anteil an Stadt insgesamt	Süd	Anteil an Stadt insgesamt	Südost (Gaarden)	Anteil an Stadt insgesamt	Ost	Anteil an Stadt insgesamt			
Grundsicherung für Arbeitsuchende (SGB II) Ausgaben pro Einwohner/in im Sozialzentrumsbereich	22.411.000 369	12%	33.019.600 1.522	17%	34.219.500 614	18%	27.393.700 538	14%	47.481.900 2.300	25%	26.352.300 1.033	14%	1.191.000	1%	192.069.000 816
Ausgaben für Wohngeldleistungen als Mietzuschuss Ausgaben pro Einwohner/in im Sozialzentrumsbereich	101.118 2	19%	57.376 3	11%	129.565 2	25%	87.905 2	17%	76.725 4	15%	73.347 3	14%			526.036 2
Ausgaben für ambulant betreutes Wohnen ohne tagesstrukturierende Maßnahmen (Eingliederungshilfe nach dem SGB XII) Ausgaben pro über 18-Jährigem im Sozialzentrumsbereich	549.671 11	11%	387.004 23	8%	1.034.602 20	21%	733.671 18	15%	1.055.671 61	21%	572.875 26	11%	692.480	14%	5.025.974 25
Ausgaben für Freizeitmitarbeiter/innen und Schulsozialarbeit Ausgaben pro Schüler/in Ausgaben pro 6- bis unter 18-Jährigen	247.310 50 43	12%	436.662 155 134	21%	0 0 0	0%	250.066 56 39	12%	310.339 200 152	15%	880.623 279 335	41%		0%	2.125.001 87 94
Ausgaben für offene Jugendarbeit Ausgaben pro 6- bis unter 19-Jährigen im Sozialzentrumsbereich	1.146.921 181	21%	877.661 246	16%	519.616 182	10%	1.190.941 168	22%	784.326 344	15%	873.504 298	16%			5.392.970 215
Ausgaben für Betreuungsangebote Ausgaben pro 0- bis unter 10-Jährigen im Sozialzentrumsbereich	14.513.647 2.997	26%	6.794.886 2.618	12%	10.722.218 3.702	19%	14.081.759 3.021	25%	5.378.787 2.671	10%	4.763.598 2.307	8%			56.254.894 2.949
Ausgaben für Allgemeine Förderung der Erziehung in der Familie (§ 16 SGB VIII) Ausgaben pro 0- bis unter 18-Jährigen im Sozialzentrumsbereich	76.509 866	9%	181.674 3.787	22%	21.392 474	3%	46.650 515	6%	304.565 9.032	37%	203.075 5.249	24%			833.865 2.421
Ausgaben für mobile ambulante heilpädagogische Leistungen Ausgaben pro 0- bis unter 18-Jährigen im Sozialzentrumsbereich	215.356 2.438	16%	288.019 6.004	21%	145.026 3.214	11%	305.368 3.369	22%	216.514 6.421	16%	168.726 4.361	12%	42.111	3%	1.381.119 4.009
Teilausgaben (steuerungsrelevant) für Hilfen zur Erziehung, Hilfen für junge Volljährige Ausgaben pro 0- bis unter 21-Jährigen im Sozialzentrumsbereich	1.520.868 142	11%	2.643.238 461	19%	1.189.456 184	8%	2.574.148 235	18%	4.417.012 1.036	31%	1.746.401 364	12%			14.091.123 328
Gesamtausgaben Ausgaben pro Einwohner/in im Sozialzentrumsbereich	40.567.044 667	15%	44.398.101 2.047	16%	47.836.349 858	17%	46.358.840 911	17%	59.809.325 2.897	22%	35.465.723 1.390	13%	1.883.480	1%	276.318.863 1.175