



Sozialdezernat

Sozialraumdaten

20%

Landes-
hauptstadt Kiel



Dezernat für Soziales, Jugend, Gesundheit,
Wohnen, Schule und Sport
Postfach 11 52
24099 Kiel

Juli 201G

<http://www.kiel.de>

Verfasser/innen:

Arwed Dittrich, Amt für Familie und Soziales
Birte Wichmann, Referat Dezernat IV
Dr. Christiane Gresele, Amt für Gesundheit
Eyk Röttger Naeve, Amt für zentrale Informationsverarbeitung
Helmut Freund, Amt für Schule, Kinder- und Jugendeinrichtungen
Holger Peters, Amt für Schule, Kinder- und Jugendeinrichtungen
Iris Diekelmann, Amt für Schule, Kinder- und Jugendeinrichtungen
Lutz Richter, Amt für Familie und Soziales

Redaktion, Gestaltung:

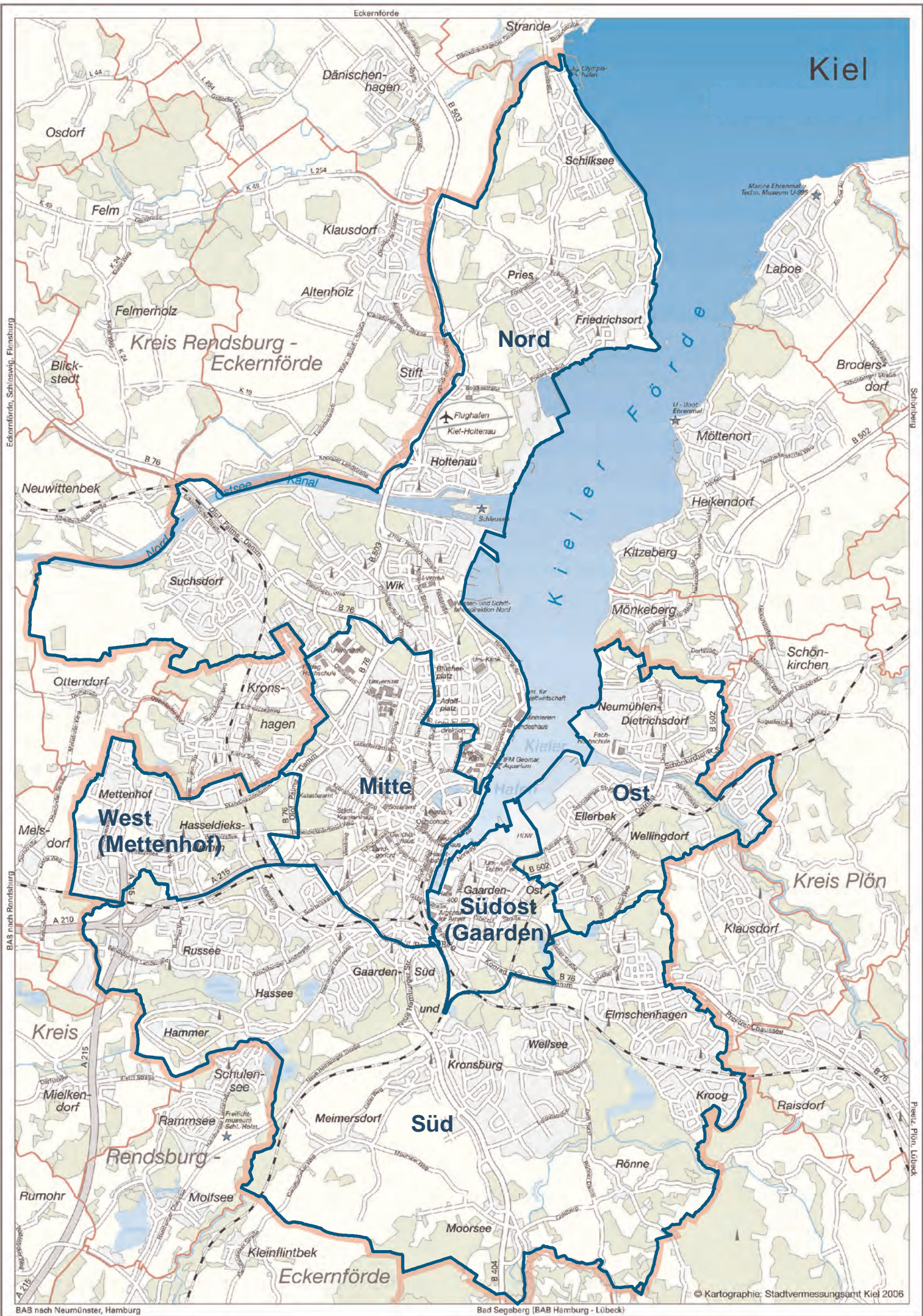
Birte Wichmann, Lutz Richter
E-Mail: lutz.richter@kiel.de

Verantwortlich:

Kathrin Seifert
E-Mail: kathrin.seifert@kiel.de

Deckblattgestaltung:

schmidtundweber, Konzept-Design, Kiel



Kiel

Nord

Mitte

West (Mettenhof)

Süd

Südost (Gaarden)

Ost

Kreis Rendsburg - Eckernförde

Kreis Plön

Rendsburg -

Eckernförde

© Kartographie: Stadtvermessungsamt Kiel 2006

Eckernförde, Schleswig, Flensburg

Schönberg

Ploetz Plön, Lübeck

BA8 nach Rendsburg

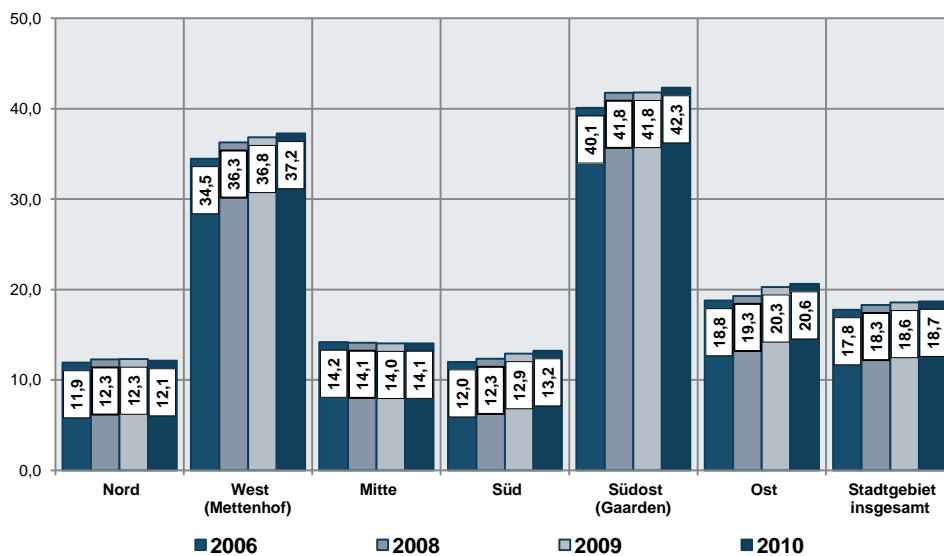
BA8 nach Neumünster, Hamburg

Bad Segeberg (BAB Hamburg - Lübeck)

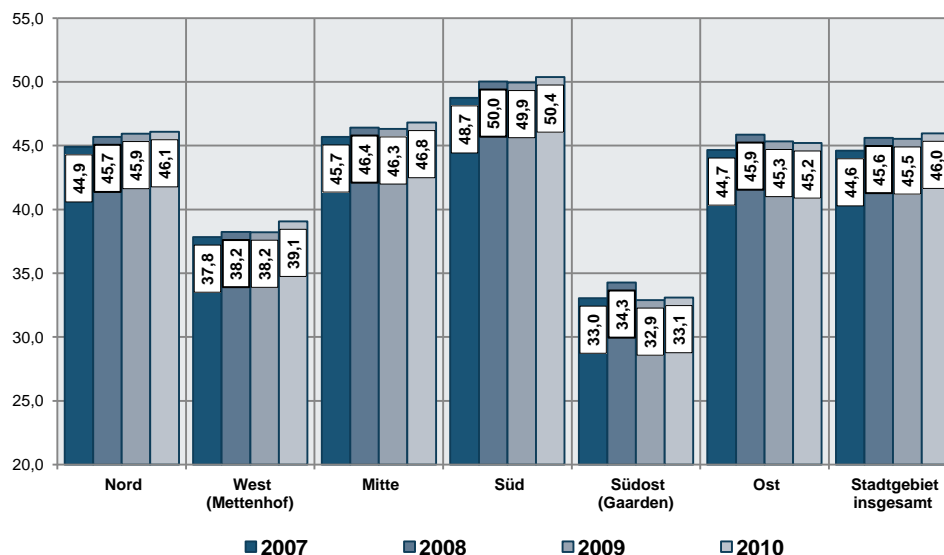


Sozialraumdaten 2010 - Problemdichte in den Sozialzentrumsbereichen und Verteilung der sozialen Ressourcen

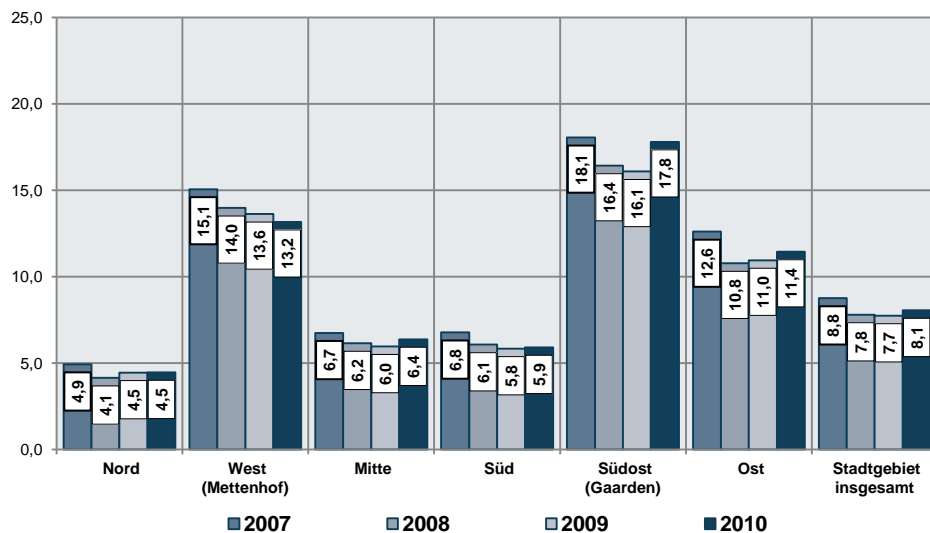
- Grafikeil -



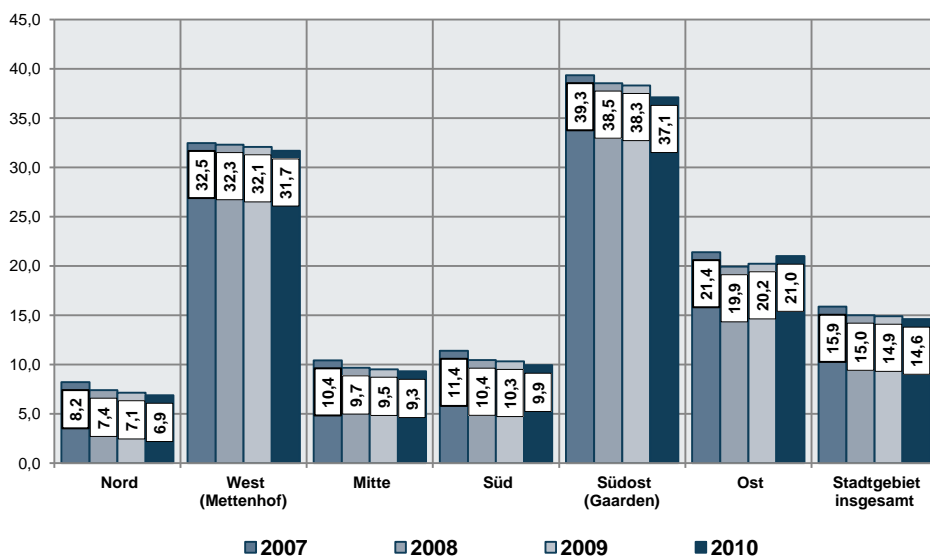
Grafik 1:
Menschen mit
Migrationshintergrund - Anteil
in % an der
Gesamtbevölkerung



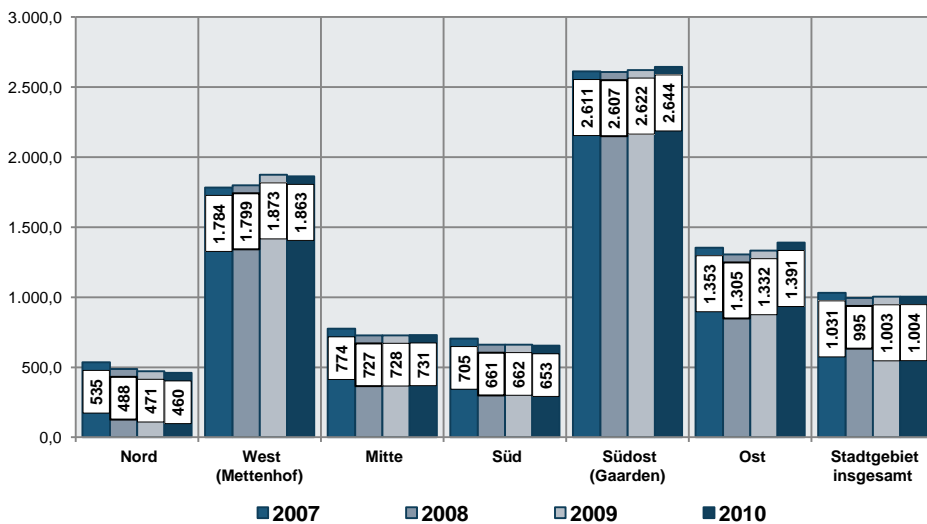
Grafik 2:
Dichte der sozialversicherungs-
pflichtig Beschäftigten
(Anteil in % der 15- bis unter
65-Jährigen)



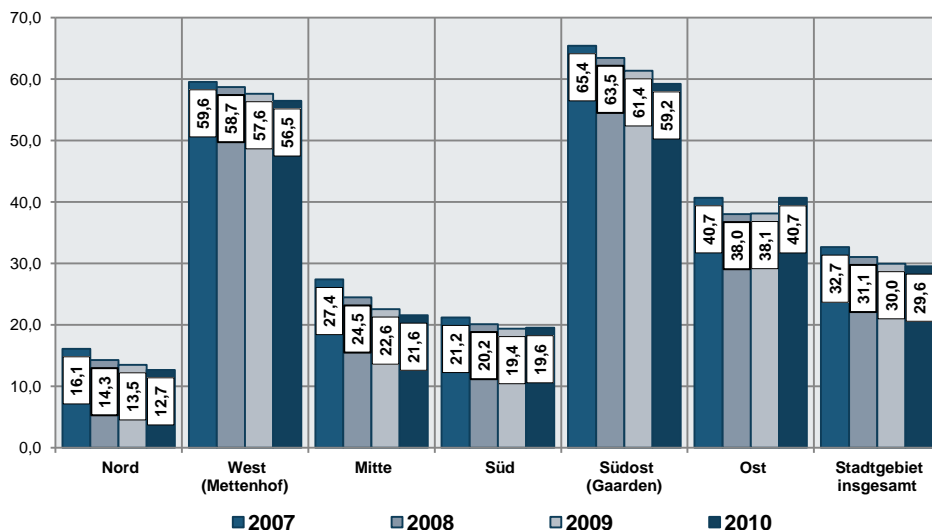
Grafik 3:
Arbeitslosendichte
(Arbeitslose je 100 der 15- bis
unter 65-Jährigen)



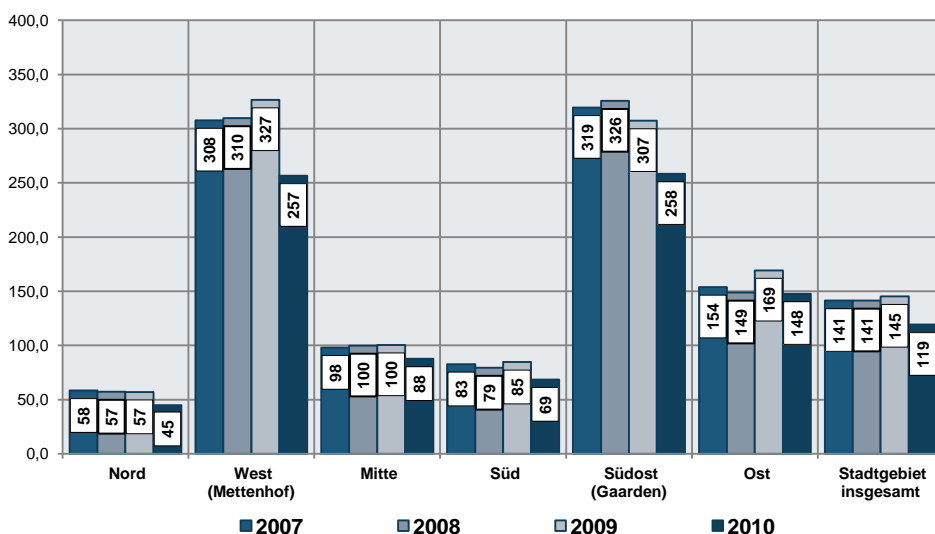
Grafik 4:
Arbeitsuchendendichte
(Erwerbsfähige mit Leistungen
der Grundsicherung für
Arbeitsuchende nach dem
SGB II je 100 der 15- bis unter
65-Jährigen)



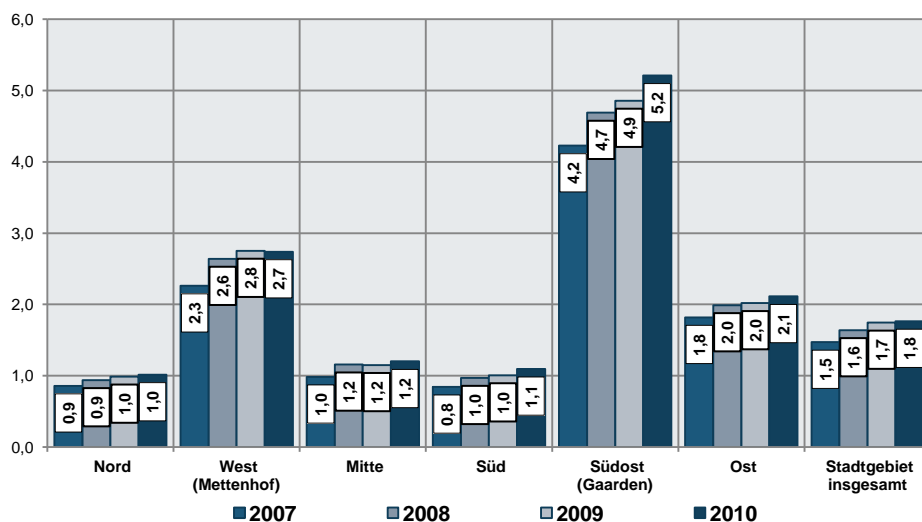
Grafik 5:
Ausgaben pro Jahr für
Leistungen der
Grundsicherung für
Arbeitsuchende¹ pro 15- bis
unter 65-Jährigem (in Euro)



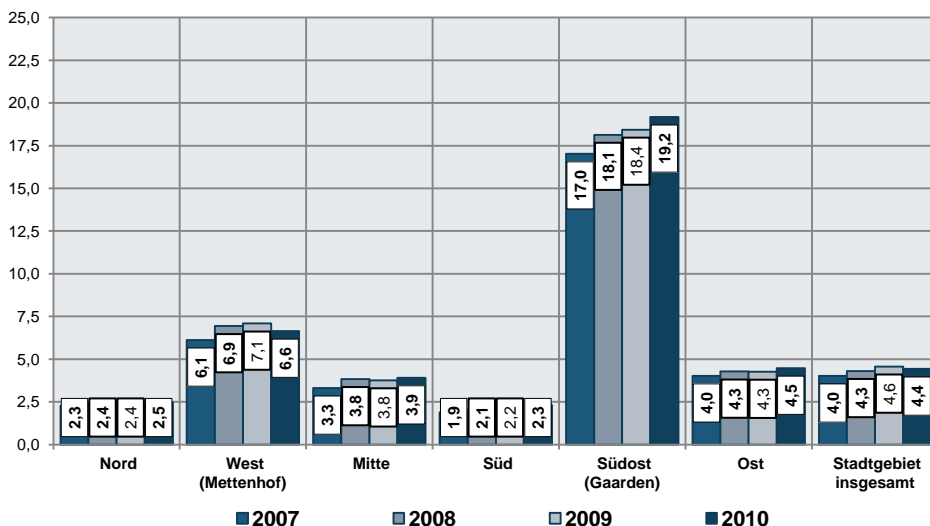
Grafik 6:
Kinder mit Transferleistungs-
bezug (Sozialgeld, Anteil in %
der 0- bis unter 15-Jährigen im
Sozialzentrumsbereich)



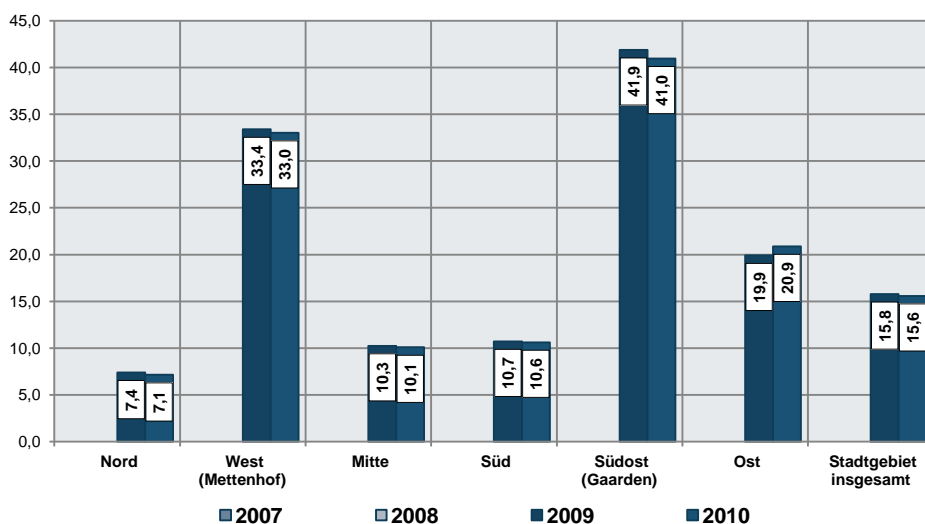
Grafik 7:
Sozialgeldausgaben im Jahr
pro 0- bis unter 15-Jährigem
im Sozialzentrumsbereich (in
Euro)



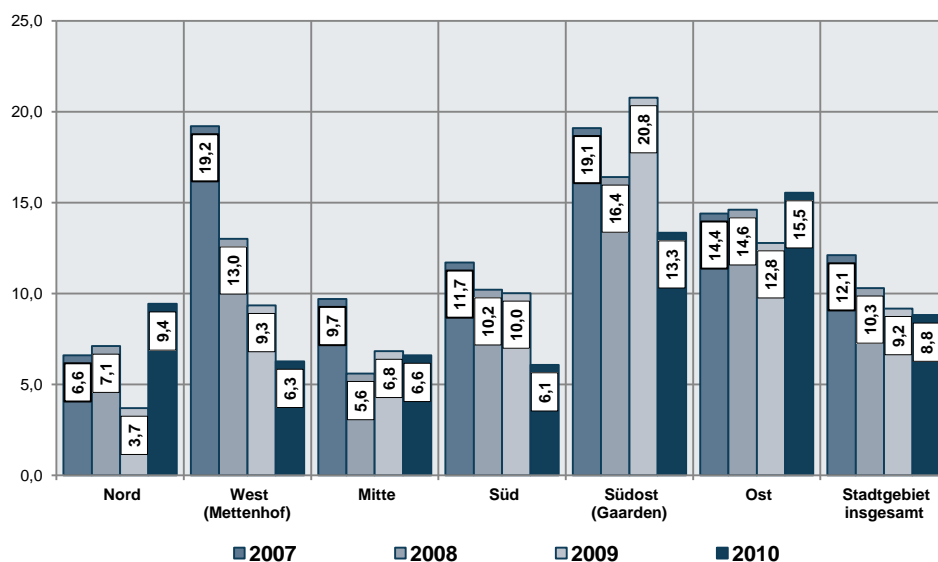
Grafik 8:
Dichte der Leistungs-
berechtigten mit Grund-
sicherung im Alter und bei
Erwerbsminderung² (Anteil je
100 der über 18-Jährigen)



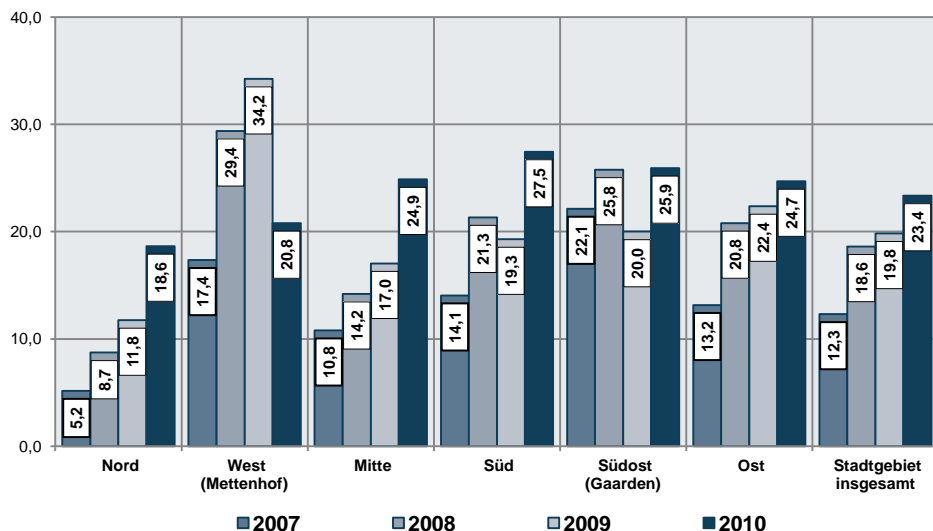
Grafik 9:
Altersarmutsdichte -
Leistungsberechtigte
Grundsicherung im Alter²
(Anteil je 100 der über 65-
Jährigen)



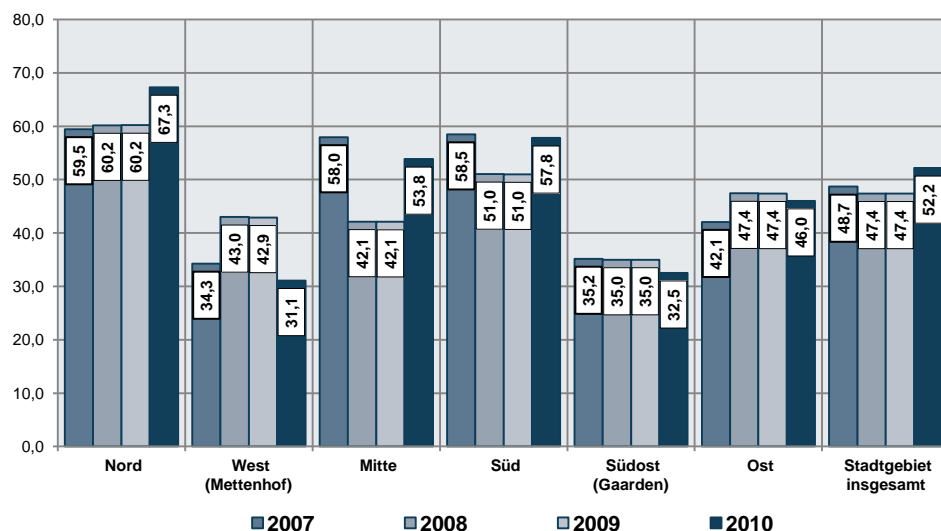
Grafik 10:
Transferleistungsdichte -
Leistungsberechtigte³ (Anteil
je 100 der Bevölkerung)



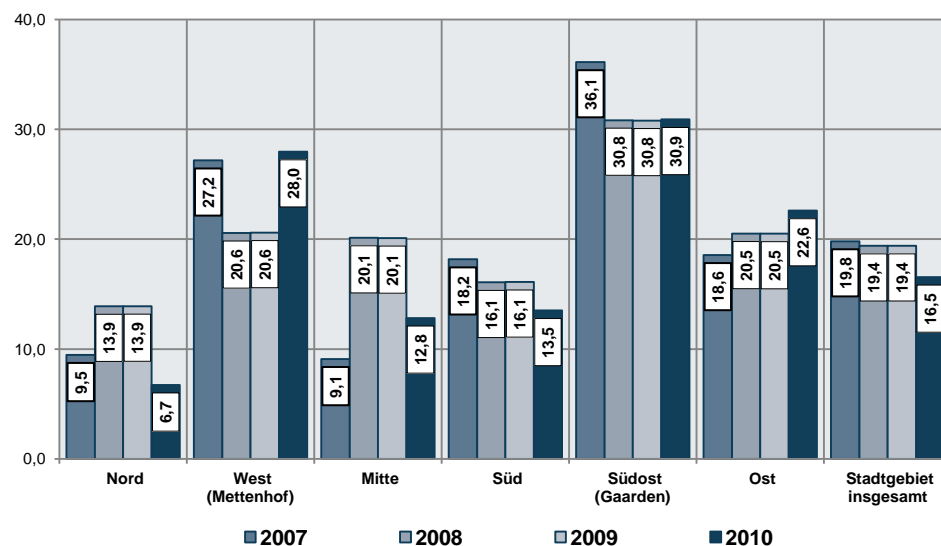
Grafik 11:
Befund "Übergewicht"
(Anteil in % der Schuleingangs-
untersuchungen)



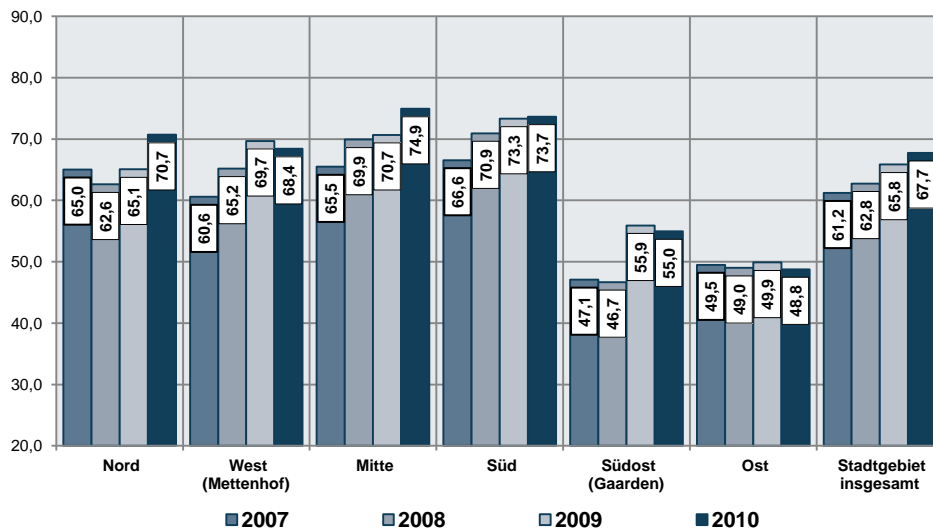
Grafik 12:
Befund
"Verhaltensauffälligkeit"
(Anteil in % der Schuleingangs-
untersuchungen)



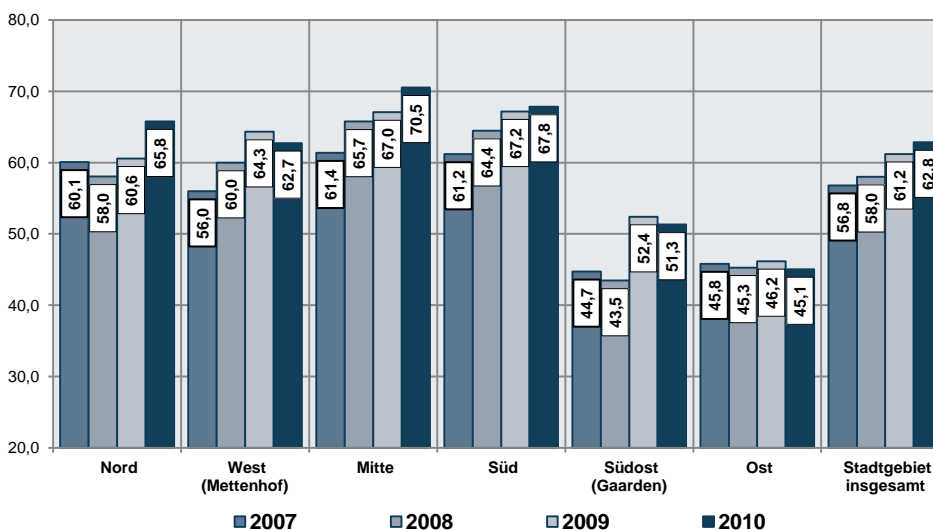
Grafik 13:
Befund "naturgesunde Zähne"
(Anteil in % der
Zahngesundheitsuntersuchung
en)



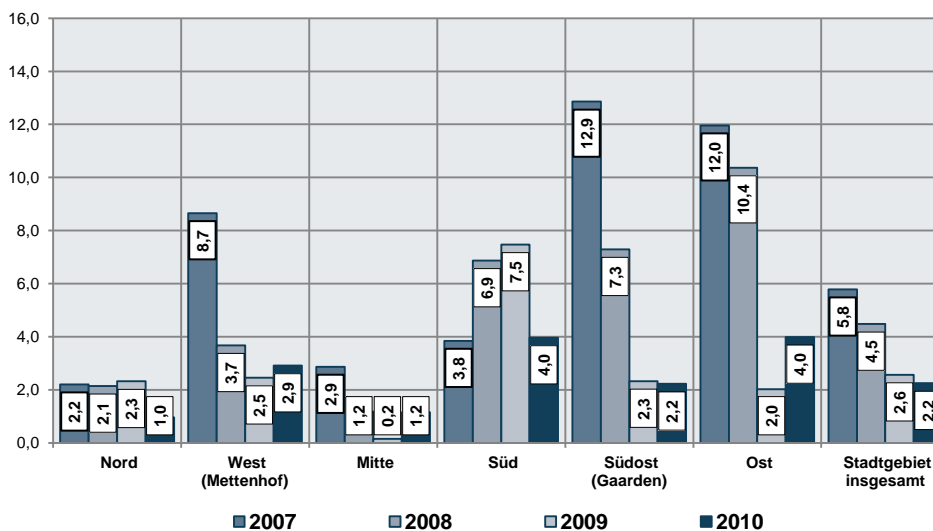
Grafik 14:
Befund "Kariesrisiko"
(Anteil in % der
Zahngesundheitsuntersuchung
en)



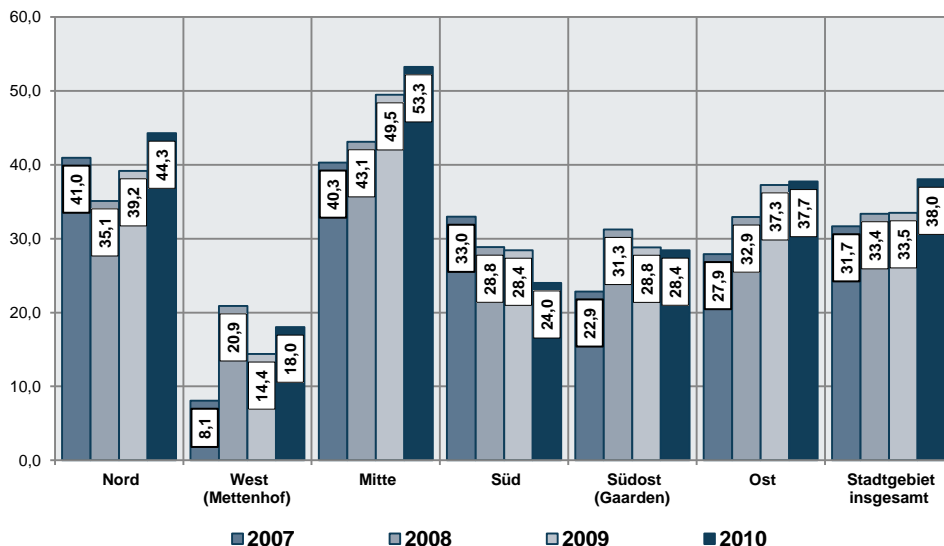
Grafik 15:
Betreuungsangebotsdichte
(Plätze³ in % der 0- bis unter
6-Jährigen)



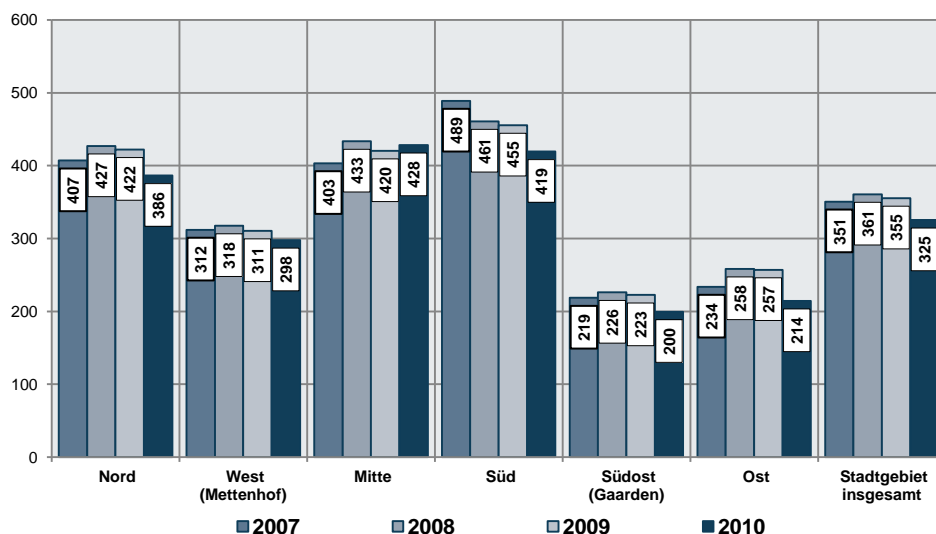
Grafik 16:
Betreuungsangebotsdichte
(Plätze³ in % der 0- bis unter
6,5-Jährigen)



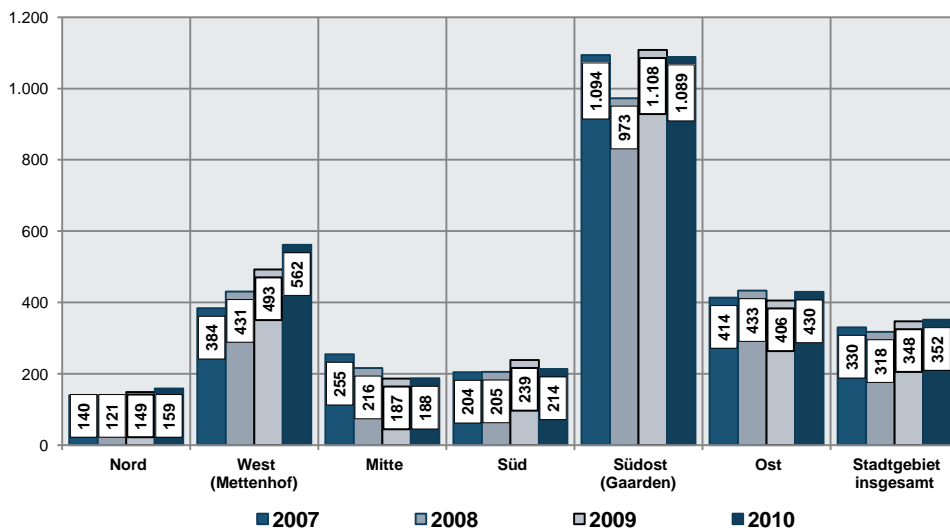
Grafik 17:
Schulclassene ohne
Abschluss (Anteil in % der
Schulclassenen)



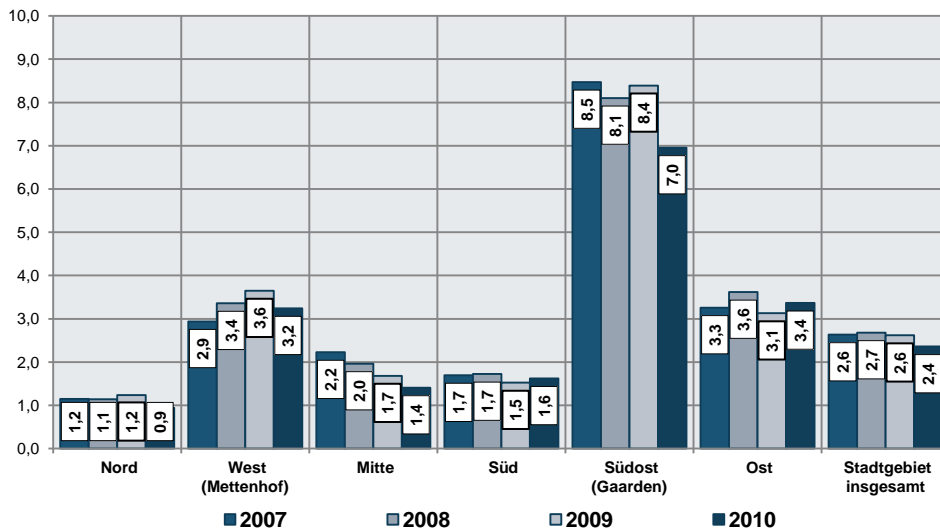
Grafik 18:
Schulentlassene mit
Hochschulreife (Anteil in % der
Schulentlassenen)



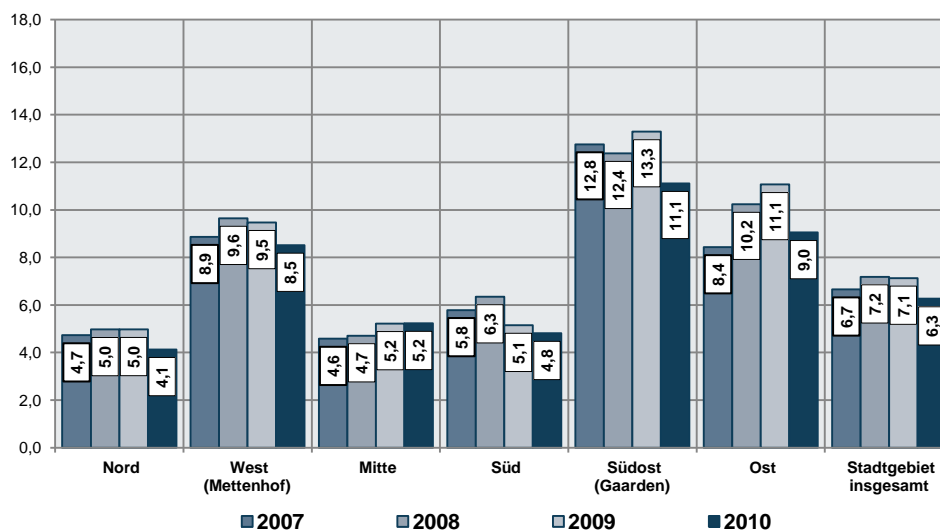
Grafik 19:
Offene Jugendarbeit (0- bis
unter 19-Jährige je Planstelle)



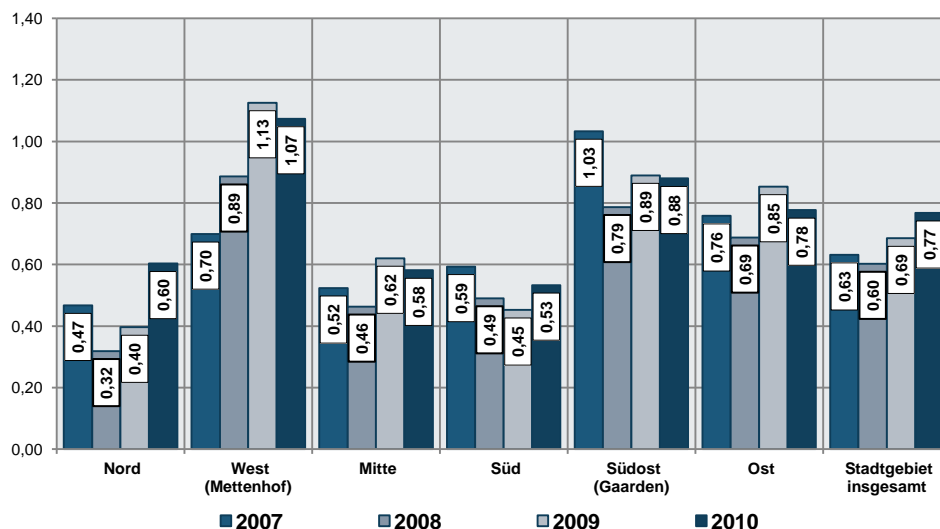
Grafik 20:
Ausgaben pro Jahr je unter 21-
Jährigem im Sozialzentrums-
bereich für Förderung der
Erziehung in der Familie (§ 16
SGB VIII), Hilfen zur Erziehung
und Hilfen für junge Volljährige
(in Euro)



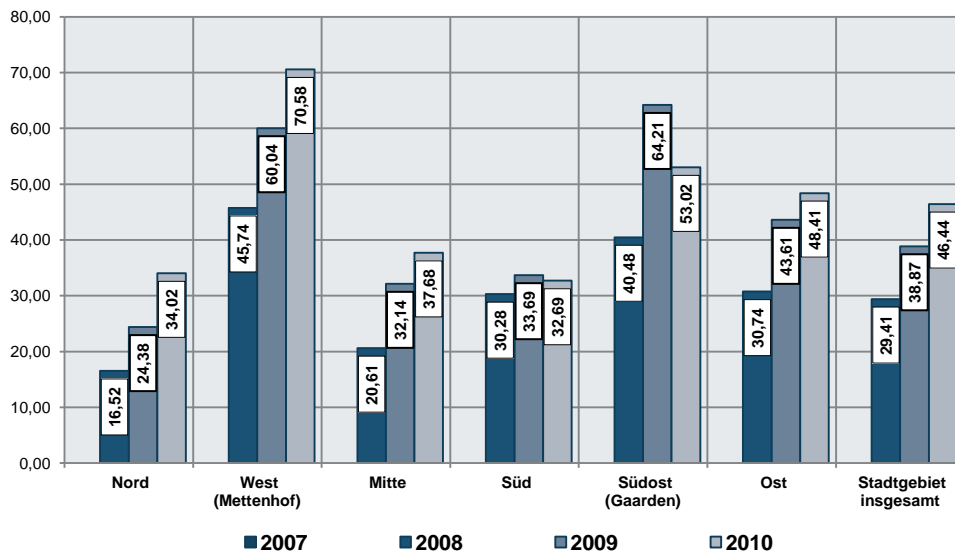
Grafik 21:
Hilfe zur Erziehung (Anteil je
100 der unter 18-Jährigen
nach
Sozialzentrumsbereichen)



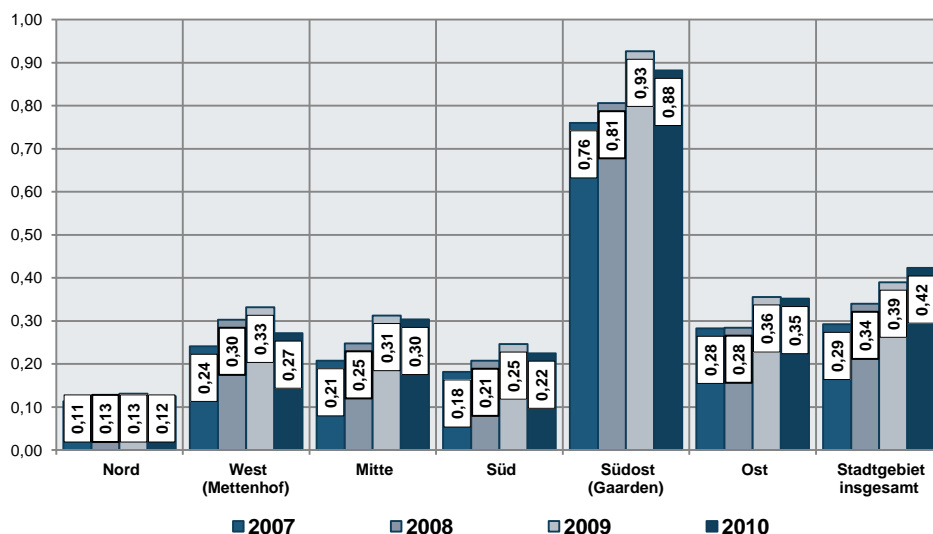
Grafik 22:
Jugendkriminalitätsdichte
(Straftäter/innen⁴ je 100 der
14- bis unter 21-Jährigen)



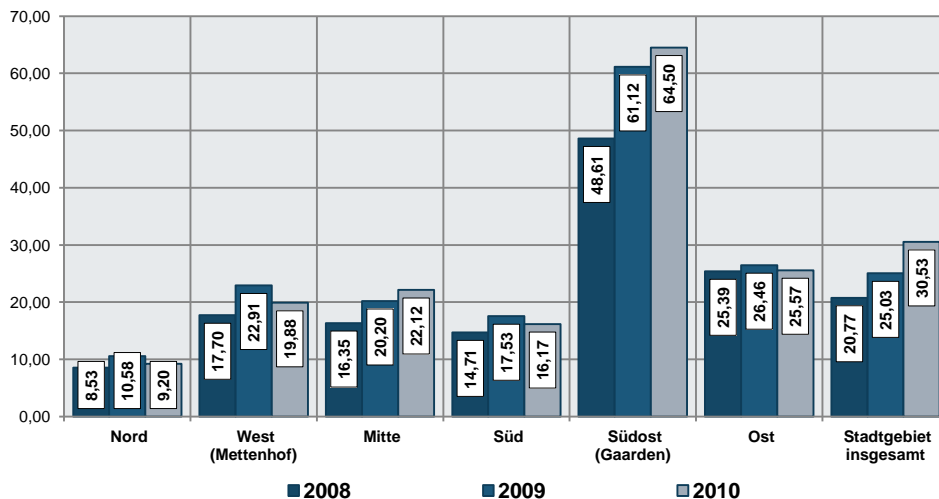
Grafik 23:
Leistungsberechtigte mit
ambulanter heilpädagogischer
Frühförderung je 100 der unter
18-Jährigen im Sozialzentrums-
bereich



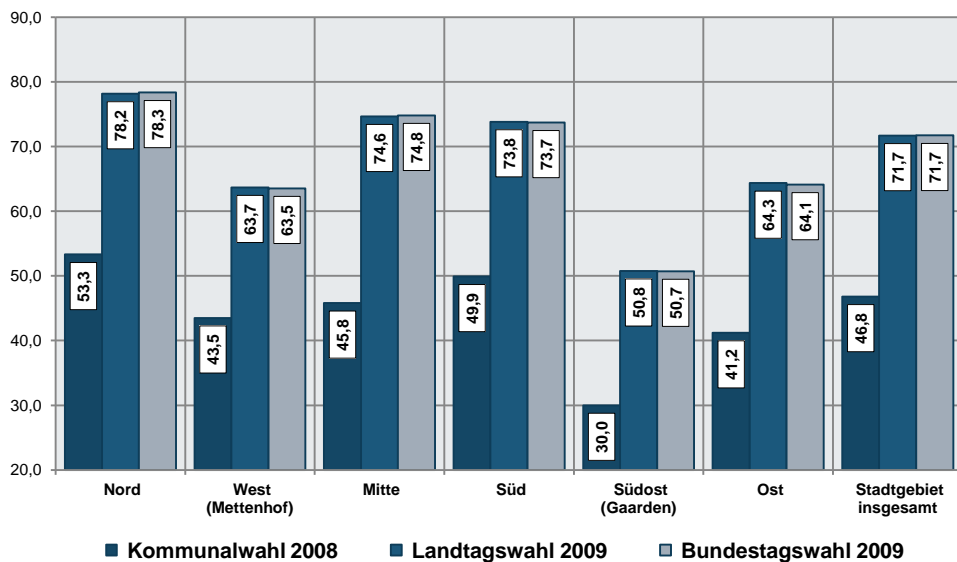
Grafik 24:
Ausgaben pro Jahr für mobile
ambulante heilpädagogische
Frühförderung je unter 18-
Jährigem im
Sozialzentrumsbereich (in
Euro)



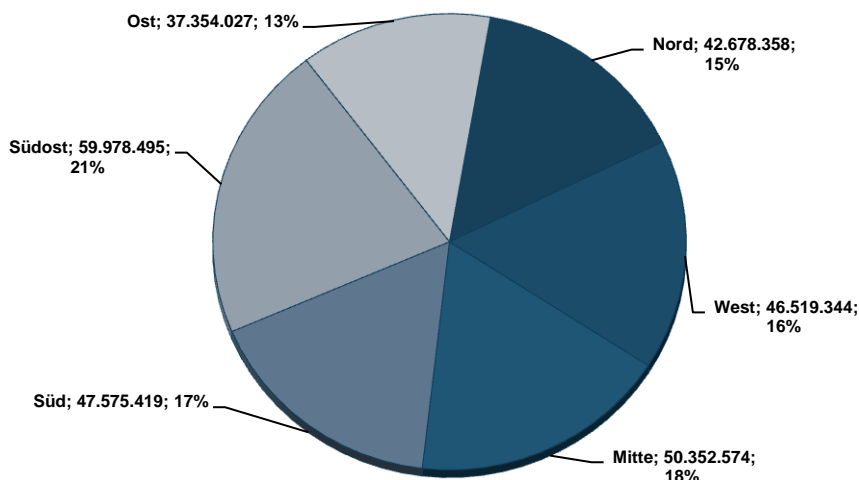
Grafik 25:
Leistungsberechtigte im
ambulant betreuten Wohnen je
100 der über 18-Jährigen im
Sozialzentrumsbereich



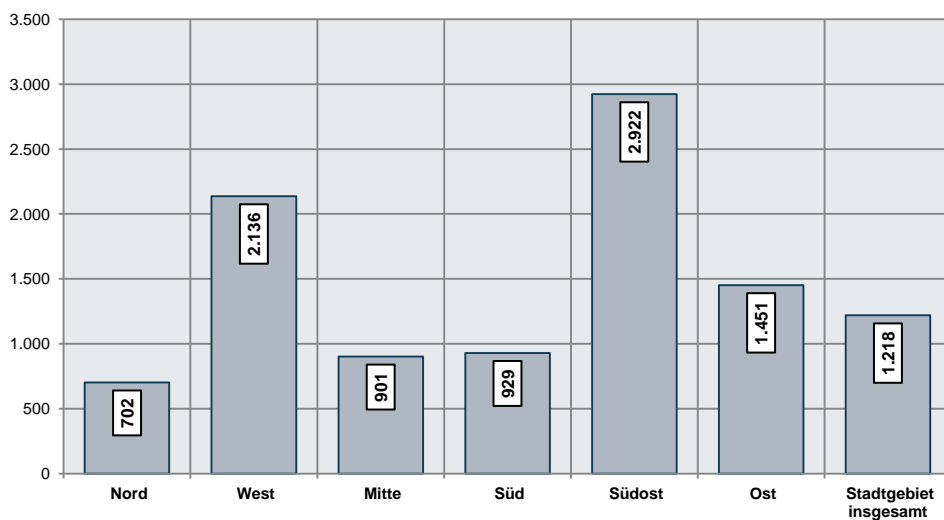
Grafik 26:
Ausgaben pro Jahr für
ambulant betreutes Wohnen je
über 18-Jährigem im
Sozialzentrumsbereich (in
Euro)



Grafik 27:
Anteil Wählerinnen und
Wähler an den
Wahlberechtigten in %
(Wahlbeteiligung)



Grafik 28:
Gesamtausgaben 2010 in
Euro und Anteile in Prozent je
Sozialzentrumsbereich (in
Euro); Ausgaben insgesamt
2010 = 294.6 Mill. Euro



Grafik 29:
Gesamtausgaben 2010 pro
Einwohner/in Sozial-
zentrumsbereich (in Euro)



Erläuterungen:

- ¹ Ausgaben für Hilfe zum Lebensunterhalt, Sozialversicherung und sonstige Leistungen, Kosten der Unterkunft sowie Sozialgeld (ohne Ausgaben nach § 16 Abs. 2 SGB II)
- ² Grundsicherung im Alter und bei Erwerbsminderung außerhalb von Einrichtungen nach Kapitel 4 SGB XII
- ³ Hilfen zur Existenzsicherung: Grundsicherung für Arbeitsuchende nach dem SGB II, laufende Hilfe zum Lebensunterhalt außerhalb von Einrichtungen (SGB XII) sowie Grundsicherung im Alter und bei Erwerbsminderung (SGB XII)
- ⁴ Kindertageseinrichtungen, Betriebskindergärten, Tagespflege u. ä.
- ⁵ im Gegensatz zum Kriminalitätsbericht mit dem Tatortprinzip werden die jungen Straftäter/innen nach ihrem Wohnort

Bedarfs- und Sozialraumindikatoren: Bevölkerung, Haushalte

	Sozialzentrum											Summe Stadt insgesamt	
	Nord	Anteil an Stadt insgesamt	West (Mettenhof)	Anteil an Stadt insgesamt	Mitte	Anteil an Stadt insgesamt	Süd	Anteil an Stadt insgesamt	Südost (Gaarden)	Anteil an Stadt insgesamt	Ost		Anteil an Stadt insgesamt
Bevölkerung insgesamt	60.826	26%	21.781	9%	55.893	24%	51.237	22%	20.527	9%	25.744	11%	236.008
davon Männer	28.946	25%	10.558	9%	26.594	23%	24.975	22%	10.992	10%	12.670	11%	114.735
Anteil in %	47,6		48,5		47,6		48,7		53,5		49,2		48,6
davon Frauen	31.880	26%	11.223	9%	29.299	24%	26.262	22%	9.535	8%	13.074	11%	121.273
Anteil in %	52,4		51,5		52,4		51,3		46,5		50,8		51,4
davon Ausländer/innen	3.150	17%	2.545	14%	3.728	20%	2.254	12%	4.849	26%	2.309	12%	18.835
Anteil in %	5,2		11,7		6,7		4,4		23,6		9,0		8,0
davon mit Migrationshintergrund ¹	7.374	17%	8.112	18%	7.858	18%	6.776	15%	8.685	20%	5.310	12%	44.115
Anteil in %	12,1		37,2		14,1		13,2		42,3		20,6		18,7
0- bis unter 7-Jährige	3.506	26%	1.853	14%	2.227	16%	3.175	23%	1.473	11%	1.469	11%	13.703
Anteil in % der Bevölkerung	5,8		8,5		4,0		6,2		7,2		5,7		5,8
davon Jungen	1.778	25%	937	13%	1.136	16%	1.617	23%	761	11%	763	11%	6.992
Anteil in %	50,7		50,6		51,0		50,9		51,7		51,9		51,0
davon Mädchen	1.728	26%	916	14%	1.091	16%	1.558	23%	712	11%	706	11%	6.711
Anteil in %	49,3		49,4		49,0		49,1		48,3		48,1		49,0
davon Ausländer/innen	85	12%	168	24%	84	12%	78	11%	205	29%	79	11%	699
Anteil in %	2,4		9,1		3,8		2,5		13,9		5,4		5,1
davon mit Migrationshintergrund	654	14%	1.009	22%	576	13%	813	18%	952	21%	572	13%	4.576
Anteil in %	18,7		54,5		25,9		25,6		64,6		38,9		33,4
7- bis unter 15-Jährige	3.790	26%	2.160	15%	1.653	11%	4.150	28%	1.299	9%	1.691	11%	14.743
Anteil in % der Bevölkerung	6,2		9,9		3,0		8,1		6,3		6,6		6,2
davon Jungen	1.969	26%	1.103	14%	855	11%	2.164	28%	674	9%	856	11%	7.621
Anteil in %	52,0		51,1		51,7		52,1		51,9		50,6		51,7
davon Mädchen	1.821	26%	1.057	15%	798	11%	1.986	28%	625	9%	835	12%	7.122
Anteil in %	48,0		48,9		48,3		47,9		48,1		49,4		48,3
davon Ausländer/innen	86	8%	260	25%	104	10%	157	15%	306	29%	134	13%	1.047
Anteil in %	2,3		12,0		6,3		3,8		23,6		7,9		7,1
davon mit Migrationshintergrund	619	13%	1.135	25%	498	11%	900	20%	837	18%	617	13%	4.606
Anteil in %	16,3		52,5		30,1		21,7		64,4		36,5		31,2
15- bis unter 20-Jährige	2.624	24%	1.418	13%	1.434	13%	2.989	28%	994	9%	1.305	12%	10.764
Anteil in % der Bevölkerung	4,3		6,5		2,6		5,8		4,8		5,1		4,6
davon Männer	1.277	24%	758	14%	615	11%	1.559	29%	495	9%	683	13%	5.387
Anteil in %	48,7		53,5		42,9		52,2		49,8		52,3		50,0
davon Frauen	1.347	25%	660	12%	819	15%	1.430	27%	499	9%	622	12%	5.377
Anteil in %	51,3		46,5		57,1		47,8		50,2		47,7		50,0
davon Ausländer/innen	97	11%	163	19%	115	13%	110	13%	252	29%	130	15%	867
Anteil in %	3,7		11,5		8,0		3,7		25,4		10,0		8,1
davon mit Migrationshintergrund	398	15%	650	24%	279	10%	464	17%	531	20%	351	13%	2.673
Anteil in %	15,2		45,8		19,5		15,5		53,4		26,9		24,8
20- bis unter 25-Jährige	4.351	21%	1.397	7%	8.550	40%	2.895	14%	2.025	10%	1.927	9%	21.145
Anteil in % der Bevölkerung	7,2		6,4		15,3		5,7		9,9		7,5		9,0
davon Männer	2.029	21%	753	8%	3.532	37%	1.434	15%	975	10%	948	10%	9.671
Anteil in %	46,6		53,9		41,3		49,5		48,1		49,2		45,7
davon Frauen	2.322	20%	644	6%	5.018	44%	1.461	13%	1.050	9%	979	9%	11.474
Anteil in %	53,4		46,1		58,7		50,5		51,9		50,8		54,3
davon Ausländer/innen	325	20%	172	11%	445	28%	114	7%	365	23%	171	11%	1.592
Anteil in %	7,5		12,3		5,2		3,9		18,0		8,9		7,5
davon mit Migrationshintergrund	644	17%	589	16%	1.000	27%	387	10%	685	18%	415	11%	3.720
Anteil in %	14,8		42,2		11,7		13,4		33,8		21,5		17,6

Bedarfs- und Sozialraumindikatoren: Bevölkerung, Haushalte

	Sozialzentrum											Summe Stadt insgesamt	
	Nord	Anteil an Stadt insgesamt	West (Mettenhof)	Anteil an Stadt insgesamt	Mitte	Anteil an Stadt insgesamt	Süd	Anteil an Stadt insgesamt	Südost (Gaarden)	Anteil an Stadt insgesamt	Ost		Anteil an Stadt insgesamt
15- bis unter 25-Jährige	6.975	22%	2.815	9%	9.984	31%	5.884	18%	3.019	9%	3.232	10%	31.909
Anteil in % der Bevölkerung	11,5		12,9		17,9		11,5		14,7		12,6		13,5
davon Männer	3.306	22%	1.511	10%	4.147	28%	2.993	20%	1.470	10%	1.631	11%	15.058
Anteil in %	47,4		53,7		41,5		50,9		48,7		50,5		47,2
davon Frauen	3.669	22%	1.304	8%	5.837	35%	2.891	17%	1.549	9%	1.601	10%	16.851
Anteil in %	52,6		46,3		58,5		49,1		51,3		49,5		52,8
davon Ausländer/innen	422	17%	335	14%	560	23%	224	9%	617	25%	301	12%	2.459
Anteil in %	6,1		11,9		5,6		3,8		20,4		9,3		7,7
davon mit Migrationshintergrund	1.042	16%	1.239	19%	1.279	20%	851	13%	1.216	19%	766	12%	6.393
Anteil in %	14,9		44,0		12,8		14,5		40,3		23,7		20,0
25- bis unter 65-Jährige	33.405	25%	10.874	8%	33.443	25%	28.491	22%	12.212	9%	13.586	10%	132.011
Anteil in % der Bevölkerung	54,9		49,9		59,8		55,6		59,5		52,8		55,9
davon Männer	16.344	24%	5.324	8%	17.291	26%	14.016	21%	6.959	10%	7.003	10%	66.937
Anteil in %	48,9		49,0		51,7		49,2		57,0		51,5		50,7
davon Frauen	17.061	26%	5.550	9%	16.152	25%	14.475	22%	5.253	8%	6.583	10%	65.074
Anteil in %	51,1		51,0		48,3		50,8		43,0		48,5		49,3
davon Ausländer/innen	2.232	17%	1.609	12%	2.745	21%	1.595	12%	3.193	25%	1.548	12%	12.922
Anteil in %	6,7		14,8		8,2		5,6		26,1		11,4		9,8
davon mit Migrationshintergrund	4.343	17%	4.181	17%	4.988	20%	3.770	15%	4.986	20%	2.935	12%	25.203
Anteil in %	13,0		38,4		14,9		13,2		40,8		21,6		19,1
0- bis unter 15-Jährige	7.296	26%	4.013	14%	3.880	14%	7.325	26%	2.772	10%	3.160	11%	28.446
Anteil in % der Bevölkerung	12,0		18,4		6,9		14,3		13,5		12,3		12,1
davon mit Migrationshintergrund	1.273	14%	2.144	23%	1.074	12%	1.713	19%	1.789	19%	1.189	13%	9.182
Anteil in %	17,4		53,4		27,7		23,4		64,5		37,6		32,3
0- bis unter 18-Jährige	8.786	26%	4.843	14%	4.474	13%	9.002	26%	3.292	10%	3.863	11%	34.260
Anteil in % der Bevölkerung	14,4		22,2		8,0		17,6		16,0		15,0		14,5
14- bis unter 21-Jährige	3.850	24%	2.020	13%	2.678	17%	4.160	26%	1.494	9%	1.879	12%	16.081
Anteil in % der Bevölkerung	6,3		9,3		4,8		8,1		7,3		7,3		6,8
18- bis unter 21-Jährige	1.852	22%	913	11%	1.889	23%	1.919	23%	821	10%	952	11%	8.346
Anteil in % der Bevölkerung	3,0		4,2		3,4		3,7		4,0		3,7		3,5
15- bis unter 65-Jährige	40.380	25%	13.689	8%	43.427	26%	34.375	21%	15.231	9%	16.818	10%	163.920
Anteil in % der Bevölkerung	66,4		62,8		77,7		67,1		74,2		65,3		69,5
über 65-Jährige	13.150	30%	4.079	9%	8.586	20%	9.537	22%	2.524	6%	5.766	13%	43.642
Anteil in % der Bevölkerung	21,6		18,7		15,4		18,6		12,3		22,4		18,5
über 85-Jährige	1.523	27%	410	7%	1.638	29%	1.092	19%	260	5%	741	13%	5.664
Anteil in % der Bevölkerung	2,5		1,9		2,9		2,1		1,3		2,9		2,4

Bedarfs- und Sozialraumindikatoren: Bevölkerung, Haushalte

	Sozialzentrum											Summe Stadt insgesamt	
	Nord	Anteil an Stadt insgesamt	West (Mettenhof)	Anteil an Stadt insgesamt	Mitte	Anteil an Stadt insgesamt	Süd	Anteil an Stadt insgesamt	Südost (Gaarden)	Anteil an Stadt insgesamt	Ost		Anteil an Stadt insgesamt
Haushalte insgesamt	33.978	25%	9.792	7%	38.945	29%	25.728	19%	12.379	9%	14.303	11%	135.125
durchschnittliche Haushaltsgröße	1,790		2,224		1,435		1,991		1,658		1,800		1,747
darunter Einpersonenhaushalte	17.187	23%	3.600	5%	26.913	36%	11.047	15%	7.814	11%	7.378	10%	73.939
Anteil in % der Haushalte	50,6		36,8		69,1		42,9		63,1		51,6		54,7
darunter allein Erziehende	1.593	24%	769	12%	1.172	18%	1.482	22%	799	12%	869	13%	6.684
Anteil in % der Haushalte	4,7		7,9		3,0		5,8		6,5		6,1		4,9
Haushalte mit Kindern	5.690	27%	2.603	12%	3.127	15%	5.560	26%	1.932	9%	2.430	11%	21.342
Anteil in % der Haushalte im Sozialzentrumsbereich	16,7		26,6		8,0		21,6		15,6		17,0		15,8
Haushalte mit einem Kind	3.208	27%	1.151	10%	2.032	17%	2.956	25%	1.039	9%	1.362	12%	11.748
Anteil in % der Haushalte im Sozialzentrumsbereich	18,7		32,0		7,6		26,8		13,3		18,5		8,7
Haushalte mit zwei Kindern	1.968	28%	904	13%	881	12%	2.001	28%	575	8%	782	11%	7.111
Anteil in % der Haushalte im Sozialzentrumsbereich	11,5		25,1		3,3		18,1		7,4		10,6		5,3
Haushalte mit 3 Kindern	407	22%	383	21%	181	10%	457	24%	221	12%	217	12%	1.866
Anteil in % der Haushalte im Sozialzentrumsbereich	2,4		10,6		0,7		4,1		2,8		2,9		1,4
Haushalte mit mehr als drei Kindern	107	17%	165	27%	33	5%	146	24%	97	16%	69	11%	617
Anteil in % der Haushalte im Sozialzentrumsbereich	0,6		4,6		0,1		1,3		1,2		0,9		0,5
Fläche in km²	35,68	32%	6,17	6%	10,76	10%	44,40	40%	4,38	4%	10,48	9%	111,87
0- bis unter 18-Jährige pro km ²	246		785		416		203		752		369		306
Einwohner pro km ² (Bevölkerungsdichte)	1.705		3.530		5.194,5		1.154		4.686,5		2.456		2.110

Bedarfs- und Sozialraumindikatoren: Bevölkerung, Haushalte

	Sozialzentrum											Summe Stadt insgesamt	
	Nord	Anteil an Stadt insgesamt	West (Mettenhof)	Anteil an Stadt insgesamt	Mitte	Anteil an Stadt insgesamt	Süd	Anteil an Stadt insgesamt	Südost (Gaarden)	Anteil an Stadt insgesamt	Ost		Anteil an Stadt insgesamt
Umzüge insgesamt (Haushalte)	4.398	21%	2.077	10%	6.362	30%	3.280	16%	2.888	14%	2.066	10%	21.071
davon in das Sozialzentrum Nord	2.399	54%	143	3%	1.311	29%	313	7%	184	4%	131	3%	4.481
Anteil in % der Umzüge	54,5		6,9		20,6		9,5		6,4		6,3		21,3
davon in das Sozialzentrum West (Mettenhof)	157	8%	1.290	63%	181	9%	171	8%	171	8%	66	3%	2.036
Anteil in % der Umzüge	3,6		62,1		2,8		5,2		5,9		3,2		9,7
davon in das Sozialzentrum Mitte	1.165	19%	160	3%	3.572	60%	533	9%	380	6%	186	3%	5.996
Anteil in % der Umzüge	26,5		7,7		56,1		16,3		13,2		9,0		28,5
davon in das Sozialzentrum Süd	347	9%	256	7%	722	19%	1.706	46%	375	10%	302	8%	3.708
Anteil in % der Umzüge	7,9		12,3		11,3		52,0		13,0		14,6		17,6
davon in das Sozialzentrum Südost (Gaarden)	164	6%	123	5%	360	14%	284	11%	1.409	55%	222	9%	2.562
Anteil in % der Umzüge	3,7		5,9		5,7		8,7		48,8		10,7		12,2
davon in das Sozialzentrum Ost	166	7%	105	5%	216	9%	273	12%	369	16%	1.159	51%	2.288
Anteil in % der Umzüge	3,8		5,1		3,4		8,3		12,8		56,1		10,9
Zuzüge insgesamt (Haushalte)	3.501	23%	1.001	7%	5.519	36%	1.990	13%	1.779	12%	1.443	9%	15.233
davon aus Kreis Plön	40	23%	5	3%	81	46%	18	10%	17	10%	16	9%	177
Anteil in % der Umzüge	1,1		0,5		1,5		0,9		1,0		1,1		1,2
davon aus Kreis Rendsburg-Eckernförde	257	14%	74	4%	493	28%	389	22%	185	10%	386	22%	1.784
Anteil in % der Umzüge	7,3		7,4		8,9		19,5		10,4		26,7		11,7
davon aus restlichem Schl.-H.	1.247	23%	371	7%	2.146	40%	774	14%	479	9%	362	7%	5.379
Anteil in % der Umzüge	35,6		37,1		38,9		38,9		26,9		25,1		35,3
davon aus restlichem Deutschland	1.401	25%	401	7%	2.197	39%	582	10%	591	11%	412	7%	5.584
Anteil in % der Umzüge	40,0		40,1		39,8		29,2		33,2		28,6		36,7
davon aus dem Ausland oder unbekannt	556	24%	150	6%	602	26%	227	10%	507	22%	267	12%	2.309
Anteil in % der Umzüge	15,9		15,0		10,9		11,4		28,5		18,5		15,2
Wegzüge insgesamt (Haushalte)	3.451	24%	908	6%	4.919	34%	2.068	14%	1.646	11%	1.344	9%	14.336
davon in den Kreis Plön	38	23%	8	5%	56	35%	22	14%	24	15%	14	9%	162
Anteil in % der Umzüge	1,1		0,9		1,1		1,1		1,5		1,0		1,1
davon in den Kreis Rendsburg-Eckernförde	280	17%	68	4%	404	25%	382	23%	132	8%	376	23%	1.642
Anteil in % der Umzüge	8,1		7,5		8,2		18,5		8,0		28,0		11,5
davon in das restliche Schl.-H.	1.306	27%	323	7%	1.584	33%	841	18%	402	8%	344	7%	4.800
Anteil in % der Umzüge	37,8		35,6		32,2		40,7		24,4		25,6		33,5
davon in das restliche Deutschland	1.411	22%	392	6%	2.460	39%	682	11%	870	14%	495	8%	6.310
Anteil in % der Umzüge	40,9		43,2		50,0		33,0		52,9		36,8		44,0
davon in das Ausland oder nach unbekannt	416	29%	117	8%	415	29%	141	10%	218	15%	115	8%	1.422
Anteil in % der Umzüge	12,1		12,9		8,4		6,8		13,2		8,6		9,9

¹ hierzu zählen eingebürgerte Deutsche, im Ausland geborene, Deutsche mit binationaler Herkunft sowie Personen mit nichtdeutschen Eltern

Bedarfs- und Sozialraumindikatoren: Arbeitslose, -suchende

	Sozialzentrum											nicht zuzuordnen	Anteil an Stadt insgesamt	Summe Stadt insgesamt	
	Nord	Anteil an Stadt insgesamt	West (Mettenhof)	Anteil an Stadt insgesamt	Mitte	Anteil an Stadt insgesamt	Süd	Anteil an Stadt insgesamt	Südost (Gaarden)	Anteil an Stadt insgesamt	Ost				Anteil an Stadt insgesamt
Sozialversicherungspflichtig Beschäftigte nach Wohnort	18.611	25%	5.348	7%	20.327	27%	17.317	23%	5.040	7%	7.603	10%	1.104	1%	75.350
Anteil in % der 15- bis unter 65-Jährigen (Erwerbsalter)	46,1		39,1		46,8		50,4		33,1		45,2				46,0
davon Männer	9.277	24%	2.888	7%	9.995	26%	8.806	23%	2.978	8%	4.071	11%	568	1%	38.583
Anteil in %	49,8		54,0		49,2		50,9		59,1		53,5				51,2
davon Frauen	9.334	25%	2.460	7%	10.332	28%	8.511	23%	2.062	6%	3.532	10%	536	1%	36.767
Anteil in %	50,2		46,0		50,8		49,1		40,9		46,5				48,8
davon Ausländer/innen	727	18%	376	9%	896	22%	545	14%	918	23%	500	12%	71	2%	4.033
Anteil in % der 15- bis unter 65-jährigen Ausländer/innen	27,4		19,3		27,1		30,0		24,1		27,0				26,2
davon 15- bis unter 25-Jährige	1.722	19%	773	9%	2.638	29%	1.891	21%	795	9%	1.062	12%	71	1%	8.952
Anteil in % der 15- bis unter 25-Jährigen	24,7		27,5		26,4		32,1		26,3		32,9				28,1
Arbeitslose	1.805	14%	1.803	14%	2.772	21%	2.034	15%	2.712	21%	1.925	15%	156	1%	13.207
Anteil in % der 15- bis unter 65-Jährigen (Erwerbsalter)	4,5		13,2		6,4		5,9		17,8		11,4				8,1
davon Männer	970	13%	989	13%	1.752	23%	1.144	15%	1.701	22%	1.107	14%	65	1%	7.728
Anteil in % der 15- bis unter 65-jährigen Männer	4,9		14,5		8,2		6,7		20,2		12,8				9,4
davon Frauen	835	15%	814	15%	1.020	19%	890	16%	1.011	18%	818	15%	91	2%	5.479
Anteil in % der 15- bis unter 65-jährigen Frauen	4,0		11,9		4,6		5,1		14,9		10,0				6,7
davon Ausländer/innen	167	8%	467	21%	299	14%	235	11%	710	32%	304	14%	7	0%	2.189
Anteil in % der 15- bis unter 65-jährigen Ausländer/innen	6,3		24,0		9,0		12,9		18,6		16,4				14,2
davon 15- bis unter 25-Jährige (Jugendarbeitslosigkeit)	131	13%	139	14%	188	19%	196	20%	174	18%	149	15%	11	1%	988
Anteil in % der 15- bis unter 25-Jährigen	1,9		4,9		1,9		3,3		5,8		4,6				3,1

Bedarfs- und Sozialraumindikatoren: Arbeitslose, -suchende

	Sozialzentrum											nicht zuzuordnen	Anteil an Stadt insgesamt	Summe Stadt insgesamt	
	Nord	Anteil an Stadt insgesamt	West (Mettenhof)	Anteil an Stadt insgesamt	Mitte	Anteil an Stadt insgesamt	Süd	Anteil an Stadt insgesamt	Südost (Gaarden)	Anteil an Stadt insgesamt	Ost				
Grundsicherung für Arbeitsuchende nach dem SGB II	3.755	11%	6.677	20%	4.929	15%	4.898	15%	7.373	23%	4.855	15%	211	1%	32.698
Anteil in % der 0- bis unter 65-Jährigen	7,9		37,7		10,4		11,7		41,0		24,3				17,0
Empfänger/innen von ALG II (erwerbsfähige)	2.780	12%	4.335	18%	4.045	17%	3.414	14%	5.650	24%	3.530	15%	189	1%	23.943
Anteil in % der Grundsicherungsempfänger/innen insgesamt	74,0		64,9		82,1		69,7		76,6		72,7				73,2
Anteil in % der 15- bis unter 65-Jährigen	6,9		31,7		9,3		9,9		37,1		21,0				14,6
davon Männer	1.361	11%	2.095	17%	2.316	18%	1.750	14%	3.138	25%	1.793	14%	153	1%	12.606
Anteil in %	49,0		48,3		57,3		51,3		55,5		50,8				52,7
davon Frauen	1.419	13%	2.240	20%	1.729	15%	1.664	15%	2.512	22%	1.737	15%	36	0%	11.337
Anteil in %	51,0		51,7		42,7		48,7		44,5		49,2				47,3
davon allein Erziehende	418	15%	484	17%	358	13%	472	17%	542	19%	495	18%	14	1%	2.783
Anteil in % der ALG II-Bezieher/innen	15,0		11,2		8,9		13,8		9,6		14,0				11,6
Anteil in % der allein Erziehenden (Haushalte)	26,2		62,9		30,5		31,8		67,8		57,0				41,6
davon Ausländer/innen	355	7%	1.221	25%	578	12%	532	11%	1.528	31%	631	13%	22	0%	4.867
Anteil in %	12,8		28,2		14,3		15,6		27,0		17,9				20,3
davon 15- bis unter 25-Jährige	502	11%	1.078	24%	550	12%	619	14%	994	22%	682	15%	46	1%	4.471
Anteil in % der 15- bis unter 25-Jährigen	7,2		38,3		5,5		10,5		32,9		21,1				14,0
Empfänger/innen von Sozialgeld (nicht erwerbsfähig)	975	11%	2.342	27%	884	10%	1.484	17%	1.723	20%	1.325	15%	22	0%	8.755
Anteil in % der Grundsicherungsempfänger/innen insgesamt	26,0		35,1		17,9		30,3		23,4		27,3				26,8
davon unter 15-jährige Sozialgeldbeziehende (Kinderarmutsindikator)	927	11%	2.266	27%	838	10%	1.433	17%	1.642	20%	1.286	15%	22	0%	8.414
Anteil in % der 0- bis unter 15-Jährigen	12,7		56,5		21,6		19,6		59,2		40,7				29,6
darunter 0- bis unter 7-Jährige	480		1.132		447		709		926		696		14		4.404
Anteil in % der 0- bis unter 7-Jährigen im Stadtteil	13,7		61,1		20,1		22,3		62,9		47,4				32,1
darunter 7- bis unter 15-Jährige	447		1.134		391		724		716		590		8		4.010
Anteil in % der 7- bis unter 15-Jährigen im Stadtteil	12,7		52,4		27,0		17,1		71,3		41,2				29,9
Leistungen zur Sicherung des Lebensunterhalts (Arbeitslosengeld II) ohne Kosten für Unterkunft und Heizung	12.973.000	11%	19.039.400	17%	20.962.200	18%	15.941.600	14%	28.569.300	25%	16.518.800	14%	937.700	1%	114.942.000
Aufwendungen pro Leistungsberechtigtem	4.584		4.325		5.069		4.521		4.933		4.716				4.716
Aufwendungen pro 15- bis unter 65-Jährigen im Sozialzentrumsbereich	321,3		1.390,9		482,7		463,8		1.875,7		982,2				701,2
Kosten für Unterkunft, Heizung (SGB II)	8.616.400	12%	12.900.900	17%	13.261.600	18%	10.801.400	14%	18.314.300	24%	10.796.900	14%	167.700	0%	74.859.200
Aufwendungen pro Leistungsberechtigtem	2.244		1.917		2.629		2.158		2.420		2.254				2.256
Aufwendungen pro 0- bis unter 65-Jährigen im Sozialzentrumsbereich	180,7		728,8		280,3		259,0		1.017,3		540,4				389,1
Sozialgeld	328.300	10%	1.030.000	30%	340.500	10%	502.800	15%	716.300	21%	466.900	14%	5.800	0%	3.390.600
Aufwendungen pro Leistungsberechtigtem	325		443		374		340		403		363				385
Aufwendungen pro 0- bis unter 15-Jährigen im Sozialzentrumsbereich	45,0		256,7		87,8		68,6		258,4		147,8				119,2
Aufwendungen für SGB II-Leistungen¹ insgesamt	21.917.700	11%	32.970.300	17%	34.564.300	18%	27.245.800	14%	47.599.900	25%	27.782.600	14%	1.111.200	1%	193.191.800
Aufwendungen pro Leistungsberechtigtem	5.709		4.900		6.851		5.443		6.289		5.799				5.822
Aufwendungen pro 0- bis unter 65-Jährigen im Sozialzentrumsbereich	459,7		1.862,5		730,6		653,4		2.644,0		1.390,7				1.004,3

¹ ohne Leistungen zur Eingliederung in Arbeit

Bedarfs- und Sozialraumindikatoren: HLU, GruSi im Alter

	Sozialzentrum											nicht zuzuordnen	Anteil an Stadt insgesamt	Summe Stadt insgesamt	
	Nord	Anteil an Stadt insgesamt	West (Mettenhof)	Anteil an Stadt insgesamt	Mitte	Anteil an Stadt insgesamt	Süd	Anteil an Stadt insgesamt	Südost (Gaarden)	Anteil an Stadt insgesamt	Ost				Anteil an Stadt insgesamt
Hilfe zum Lebensunterhalt a.v.E. (SGB XII)	65	12%	49	9%	95	18%	87	16%	136	26%	58	11%	42	8%	532
Anteil in % der Einwohner/innen insgesamt	0,11		0,22		0,17		0,17		0,66		0,23				0,23
davon Männer	28		22		44		43		88		29		23		277
Anteil in %	43,1		44,9		46,3		49,4		64,7		50,0				52,1
davon Frauen	37		27		51		44		48		29		19		255
Anteil in %	56,9		55,1		53,7		50,6		35,3		50,0				47,9
davon 0- bis unter 15-Jährige	13		23		5		22		15		21		5		104
Anteil in % der 0- bis unter 15-Jährigen	0,18		0,57		0,13		0,30		0,54		0,66				0,37
davon 15- bis unter 65-Jährige (Erwerbsalter)	52		26		90		65		121		37		37		428
Anteil in % der 15- bis unter 65-Jährigen	0,13		0,19		0,21		0,19		0,79		0,22				0,26
Grundsicherung im Alter und bei Erwerbsminderung a.v.E. (SGB XII)	528	15%	464	13%	617	17%	462	13%	898	25%	462	13%	127	4%	3.558
Anteil in % der über 18-Jährigen insgesamt	1,01		2,74		1,20		1,09		5,21		2,11				1,76
davon Männer	222		186		292		211		397		187		66		1.561
Anteil in %	42,0		40,1		47,3		45,7		44,2		40,5				43,9
davon Frauen	306		278		325		251		501		275		61		1.997
Anteil in %	58,0		59,9		52,7		54,3		55,8		59,5				56,1
davon 18 bis unter 65 Jahre	204		193		281		240		414		204		90		1.626
Anteil in % der 18- bis unter 65-Jährigen	0,52		1,50		0,66		0,73		2,81		1,27				1,03
davon über 65 Jahre	324	17%	271	14%	336	17%	222	11%	484	25%	258	13%	37	2%	1.932
Anteil in % der über 65-Jährigen (Altersarmutsdichte)	2,46		6,64		3,91		2,33		19,18		4,47				4,43

Bedarfs- und Sozialraumindikatoren: Transferleistungsdichte

	Sozialzentrum											nicht zuzuordnen	Anteil an Stadt insgesamt	Summe Stadt insgesamt	
	Nord	Anteil an Stadt insgesamt	West (Mettenhof)	Anteil an Stadt insgesamt	Mitte	Anteil an Stadt insgesamt	Süd	Anteil an Stadt insgesamt	Südost (Gaarden)	Anteil an Stadt insgesamt	Ost				Anteil an Stadt insgesamt
Menschen mit laufenden Leistungen zum Lebensunterhalt nach dem SGB II und dem SGB XII (Transferleistungsdichte)¹	4.348	12%	7.190	20%	5.641	15%	5.447	15%	8.407	23%	5.375	15%	380	1%	36.788
Anteil in % der Einwohnerinnen und Einwohner	7,1		33,0		10,1		10,6		41,0		20,9				15,6
davon Männer	1.611		2.303		2.652		2.004		3.623		2.009		242		14.444
Anteil in %	37,1		32,0		47,0		36,8		43,1		37,4				39,3
davon Frauen	1.762		2.545		2.105		1.959		3.061		2.041		116		13.589
Anteil in %	40,5		35,4		37,3		36,0		36,4		38,0				36,9

¹ Hilfen zur Existenzsicherung: Grundsicherung für Arbeitsuchende nach dem SGB II, laufende Hilfe zum Lebensunterhalt außerhalb von Einrichtungen (SGB XII) sowie Grundsicherung im Alter und bei Erwerbsminderung (SGB XII)

Bedarfs- und Sozialraumindikatoren: Wohngeld

	Sozialzentrum												Summe Stadt insgesamt
	Nord	Anteil an Stadt insgesamt	West (Mettenhof)	Anteil an Stadt insgesamt	Mitte	Anteil an Stadt insgesamt	Süd	Anteil an Stadt insgesamt	Südost (Gaarden)	Anteil an Stadt insgesamt	Ost	Anteil an Stadt insgesamt	
Haushalte mit Wohngeldbezug im Dezember	941	18%	446	8%	1.283	24%	932	17%	907	17%	847	16%	5.356
Anteil je 1.000 Haushalte	27,7		45,5		32,9		36,2		73,3		59,2		39,6
davon als Mietzuschuss	912	18%	413	8%	1.271	25%	851	16%	901	17%	814	16%	5.162
Anteil je 1.000 Haushalte	26,8		42,2		32,6		33,1		72,8		56,9		38,2
Anteil in %	96,9		92,6		99,1		91,3		99,3		96,1		96,4
davon als Lastenausgleich für Eigentümer	29	15%	33	17%	12	6%	81	42%	6	3%	33	17%	194
Anteil in %	3,1		7,4		0,9		8,7		0,7		3,9		3,6
Personen mit Wohngeldbezug im Dezember	1.972	17%	1.172	10%	2.035	18%	2.341	20%	2.125	18%	1.966	17%	11.611
Anteil je 1.000 Einwohner/innen	32,4		53,8		36,4		45,7		103,5		76,4		49,2
davon als Mietzuschuss	1.890	17%	1.058	10%	2.013	18%	2.034	19%	2.099	19%	1.850	17%	10.944
Anteil je 1.000 Einwohner/innen	31,1		48,6		36,0		39,7		102,3		71,9		46,4
Anteil in %	95,8		90,3		98,9		86,9		98,8		94,1		94,3
davon als Lastenausgleich für Eigentümer	82	12%	114	17%	22	3%	307	46%	26	4%	116	17%	667
Anteil in %	4,2		9,7		1,1		13,1		1,2		5,9		5,7
Wohngeldleistungen als Mietzuschuss	130.764	19%	65.639	11%	165.570	25%	127.101	17%	134.347	15%	115.303	14%	738.724
Aufwendungen Einwohner/in	2,1		3,0		3,0		2,5		6,5		4,5		3,1
Wohngeldleistungen als Lastenausgleich	4.580	16%	6.102	17%	1.434	3%	14.539	44%	1.054	6%	6.378	15%	34.087
Aufwendungen Einwohner/in	0,1		0,3		0,0		0,3		0,1		0,2		0,1
Aufwendungen für Wohngeld insgesamt	135.344	18%	71.741	9%	167.004	22%	141.640	18%	135.401	18%	121.681	16%	772.811
Aufwendungen Einwohner/in	2,2		3,3		3,0		2,8		6,6		4,7		3,3

Bedarfs- und Sozialraumindikatoren: Gesundheit

	Sozialzentrum												Summe Stadt insgesamt
	Nord	Anteil an Stadt insgesamt	West (Mettenhof)	Anteil an Stadt insgesamt	Mitte	Anteil an Stadt insgesamt	Süd	Anteil an Stadt insgesamt	Südost (Gaarden)	Anteil an Stadt insgesamt	Ost	Anteil an Stadt insgesamt	
Bevölkerung insgesamt	60.826	26%	21.781	9%	55.893	24%	51.237	22%	20.527	9%	25.744	11%	236.008
davon Ausländer/innen	3.150		2.545		3.728		2.254		4.849		2.309		18.835
Anteil in %	5,2		11,7		6,7		4,4		23,6		9,0		8,0
Erstklässler (nach Schulstandort)¹	429	25%	269	16%	166	10%	488	28%	140	8%	227	13%	1.719
6-Jährige	456	25%	283	15%	248	13%	482	26%	183	10%	208	11%	1.860
Anteil in % der Bevölkerung	0,7		1,3		0,4		0,9		0,9		0,8		0,8
davon Jungen	240	25%	156	16%	129	13%	233	24%	102	11%	106	11%	966
Anteil in %	52,6		55,1		52,0		48,3		55,7		51,0		51,9
davon Mädchen	216	24%	127	14%	119	13%	249	28%	81	9%	102	11%	894
Anteil in %	47,4		44,9		48,0		51,7		44,3		49,0		48,1
davon Ausländer/innen	12	12%	26	27%	11	11%	10	10%	27	28%	11	11%	97
Anteil in %	2,6		9,2		4,4		2,1		14,8		5,3		5,2
Vorsorgestatus Schulanfänger/innen für Schuljahr 2010/11²	86,9%		89,1%		87,3%		90,4%		71,1%		79,3%		85,8%
Anteil in % U1 durchgeführt	98,8%		97,4%		97,1%		99,1%		95,8%		99,0%		98,3%
Anteil in % U2 durchgeführt	98,8%		97,4%		96,5%		99,1%		95,8%		98,5%		98,2%
Anteil in % U3 durchgeführt	98,6%		95,2%		95,3%		98,0%		91,7%		97,5%		97,0%
Anteil in % U4 durchgeführt	97,9%		91,9%		97,7%		97,2%		90,6%		97,5%		96,2%
Anteil in % U5 durchgeführt	97,6%		91,9%		95,3%		94,8%		92,7%		95,5%		95,1%
Anteil in % U6 durchgeführt	97,4%		91,9%		94,8%		94,4%		90,6%		96,0%		94,7%
Anteil in % U7 durchgeführt	94,8%		89,6%		91,3%		93,3%		85,4%		92,0%		92,2%
Anteil in % U8 durchgeführt	90,8%		76,7%		89,5%		90,2%		77,1%		88,9%		87,0%
Anteil in % U9 durchgeführt	94,8%		94,1%		94,2%		95,7%		91,7%		97,0%		94,9%

Bedarfs- und Sozialraumindikatoren: Gesundheit

	Sozialzentrum												Summe Stadt insgesamt
	Nord	Anteil an Stadt insgesamt	West (Mettenhof)	Anteil an Stadt insgesamt	Mitte	Anteil an Stadt insgesamt	Süd	Anteil an Stadt insgesamt	Südost (Gaarden)	Anteil an Stadt insgesamt	Ost	Anteil an Stadt insgesamt	
Schuleingangsuntersuchungen:													
Anzahl untersuchter Kinder³ insgesamt (nach Schulstandort)	488	26%	303	16%	197	10%	510	27%	135	7%	251	13%	1.884
darunter mit Befund "Übergewicht"	46	28%	19	11%	13	8%	31	19%	18	11%	39	23%	166
Anteil in % der untersuchten Kinder	9,4		6,3		6,6		6,1		13,3		15,5		8,8
darunter mit Befund "Verhaltensauffälligkeit"	91	21%	63	14%	49	11%	140	32%	35	8%	62	14%	440
Anteil in % der untersuchten Kinder	18,6		20,8		24,9		27,5		25,9		24,7		23,4
darunter mit Befund "Koordinationsstörung"	141	32%	90	21%	54	12%	76	17%	15	3%	63	14%	439
Anteil in % der untersuchten Kinder	28,9		29,7		27,4		14,9		11,1		25,1		23,3
darunter mit Befund "Sprachstörung"	151	24%	170	27%	31	5%	75	12%	71	11%	123	20%	621
Anteil in % der untersuchten Kinder	30,9		56,1		15,7		14,7		52,6		49,0		33,0
darunter mit "sprachheilpäd. Förderbedarf"	72	37%	8	4%	21	11%	68	35%	16	8%	10	5%	195
Anteil in % der untersuchten Kinder	14,8		2,6		10,7		13,3		11,9		4,0		10,4
Zahngesundheitsuntersuchungen:													
Anzahl untersuchter Kinder⁴ insgesamt (nach Schulstandort)	416	25%	254	15%	156	9%	474	29%	123	7%	239	14%	1.662
darunter mit Status "naturgesund"	280	32%	79	9%	84	10%	274	32%	40	5%	110	13%	867
Anteil in % der untersuchten Kinder	67,3		31,1		53,8		57,8		32,5		46,0		52,2
darunter mit "Kariesrisiko" ⁵	28	10%	71	26%	20	7%	64	23%	38	14%	54	20%	275
Anteil in % der untersuchten Kinder	6,7		28,0		12,8		13,5		30,9		22,6		16,5

¹ Quelle: Kieler Schulinformation - Schulstatistik der Landeshauptstadt Kiel für das Schuljahr 2009/2010

² Prozentsatz der untersuchten Kinder mit vorgelegtem U-Heft

³ für das Schuljahr 10/11 einzuschulende Kinder

⁴ Erstklässler aus dem Schuljahr 2009/2010

⁵ mehr als 5 Milchzähne des Wechselgebisses oder mehr als ein bleibender Zahn sind nicht gesund

Bedarfs- und Sozialraumindikatoren: Kinderbetreuung

	Sozialzentrum											Summe Stadt insgesamt	
	Nord	Anteil an Stadt insgesamt	West (Mettenhof)	Anteil an Stadt insgesamt	Mitte	Anteil an Stadt insgesamt	Süd	Anteil an Stadt insgesamt	Südost (Gaarden)	Anteil an Stadt insgesamt	Ost		Anteil an Stadt insgesamt
Bevölkerung insgesamt	60.826	26%	21.781	9%	55.893	24%	51.237	22%	20.527	9%	25.744	11%	236.008
2-Jährige	500	25%	275	14%	324	16%	447	22%	226	11%	227	11%	1.999
Anteil in % der Bevölkerung	0,8		1,3		0,6		0,9		1,1		0,9		0,8
0- bis unter 3-Jährige	1.565	26%	791	13%	1.144	19%	1.308	21%	681	11%	618	10%	6.107
Anteil in % der Bevölkerung	2,6		3,6		2,0		2,6		3,3		2,4		2,6
3- bis unter 6,5-Jährige	1.713	26%	921	14%	959	14%	1.635	24%	701	11%	747	11%	6.676
Anteil in % der Bevölkerung	2,8		4,2		1,7		3,2		3,4		2,9		2,8
6,5- bis unter 10-Jährige	1.561	25%	937	15%	789	12%	1.763	28%	568	9%	715	11%	6.333
Anteil in % der Bevölkerung	2,6		4,3		1,4		3,4		2,8		2,8		2,7
10- bis unter 18-Jährige	3.947	26%	2.195	14%	1.582	10%	4.297	28%	1.348	9%	1.783	12%	15.152
Anteil in % der Bevölkerung	6,5		10,1		2,8		8,4		6,6		6,9		6,4
Plätze für 0- bis unter 3-Jährige am 31.12.	473	31%	132	9%	435	28%	354	23%	63	4%	90	6%	1.547
Anteil in % der 0- bis unter 3-Jährigen	30,2		16,7		38,0		27,1		9,3		14,6		25,3
davon KTE-Plätze	260	28%	85	9%	250	27%	225	24%	45	5%	75	8%	940
Anteil in % der 0- bis unter 3-Jährigen	16,6		10,7		21,9		17,2		6,6		12,1		15,4
Anteil in % der Plätze für 0- bis unter 3-Jährige	55,0		64,4		57,5		63,6		71,4		83,3		60,8
davon Betriebskindergärten	0	0%	0	0%	45	100%	0	0%	0	0%	0	0%	45
Anteil in % der Plätze für 0- bis unter 3-Jährige	0,0		0,0		10,3		0,0		0,0		0,0		2,9
Tagespflegeplätze	213	38%	47	8%	140	25%	129	23%	18	3%	15	3%	562
Anteil in % der Plätze für 0- bis unter 3-Jährige	45,0		35,6		32,2		36,4		28,6		16,7		36,3
Plätze für 3- bis unter 6,5-Jährige am 31.12.	1.683	26%	942	15%	1.048	16%	1.642	25%	646	10%	525	8%	6.486
Anteil in % der 3- bis unter 6,5-Jährigen	98,2		102,3		109,3		100,4		92,2		70,3		97,2
davon KTE-Plätze	1.620	26%	941	15%	899	14%	1.587	26%	640	10%	522	8%	6.209
Anteil in % der 3- bis unter 6,5-Jährigen	94,6		102,2		93,7		97,1		91,3		69,9		93,0
Anteil in % der Plätze für 3- bis unter 6,5-Jährige	96,3		99,9		85,8		96,7		99,1		99,4		95,7
davon Betriebskindergärten	0	0%	0	0%	106	100%	0	0%	0	0%	0	0%	106
Anteil in % der Plätze für 3- bis unter 6,5-Jährige	0,0		0,0		0,0		0,0		0,0		0,0		1,6
davon Kindergartenähnliche Plätze (Kinderstuben)	51	35%	0	0%	38	26%	55	38%	0	0%	0	0%	144
Anteil in % der Plätze für 3- bis unter 6,5-Jährige	3,0		0,0		3,6		3,3		0,0		0,0		2,2
Tagespflegeplätze	12	44%	1	4%	5	19%	0	0%	6	22%	3	11%	27
Anteil in % der Plätze für 3- bis unter 6,5-Jährige	0,7		0,1		0,5		0,0		0,9		0,6		0,4

Bedarfs- und Sozialraumindikatoren: Kinderbetreuung

	Sozialzentrum											Summe Stadt insgesamt	
	Nord	Anteil an Stadt insgesamt	West (Mettenhof)	Anteil an Stadt insgesamt	Mitte	Anteil an Stadt insgesamt	Süd	Anteil an Stadt insgesamt	Südost (Gaarden)	Anteil an Stadt insgesamt	Ost		Anteil an Stadt insgesamt
Plätze für 6,5- bis unter 10-Jährige am 31.12.	906	21%	789	18%	531	12%	1.171	27%	277	6%	608	14%	4.282
Anteil in % der 6,5- bis unter 10-Jährigen	58,0		84,2		67,3		66,4		48,8		85,0		67,6
davon Hortplätze	249	20%	126	10%	260	21%	371	30%	100	8%	132	11%	1.238
Anteil in % der Plätze für 6,5- bis unter 10-Jährige	27,5		16,0		49,0		31,7		36,1		21,7		28,9
davon pädagogische Mittagstische	128	36%	32	9%	33	9%	85	24%	47	13%	34	9%	359
Anteil in % der Plätze für 6,5- bis unter 10-Jährige	14,1		4,1		6,2		7,3		17,0		5,6		8,4
Tagespflegeplätze	6	67%	0	0%	1	11%	2	22%	0	0%	0	0%	9
Anteil in % der Plätze für 6,5- bis unter 10-Jährige	0,7		0,0		0,2		0,2		0,0		0,0		0,2
davon Betreute Grundschule	423	36%	143	12%	108	9%	471	40%	0	0%	45	4%	1.190
Anteil in % der Plätze für 6,5- bis unter 10-Jährige	46,7		18,1		20,3		40,2		0,0		7,4		27,8
davon Ganztagsschulplätze für unter 10-Jährige	100	7%	488	33%	129	9%	242	0%	130	0%	397	27%	1.486
Anteil in % der Plätze für 6,5- bis unter 10-Jährige	11,0		61,9		24,3		20,7		46,9		65,3		34,7
Plätze für über 10- bis unter 18-Jährige am 31.12.	839	19%	663	15%	547	12%	273	6%	1.109	25%	990	22%	4.421
Anteil in % der 10- bis unter 18-Jährigen	21,3		30,2		34,6		6,4		82,3		55,5		29,2
davon Ganztagsschulplätze	839	19%	663	15%	547	12%	273	6%	1.109	25%	990	22%	4.421
Anteil in % der Plätze für 10- bis unter 18-Jährige	100,0		100,0		100,0		100,0		100,0		100,0		100,0
Plätze für 0- bis unter 6,5-Jährige insgesamt	2.156	27%	1.074	13%	1.483	18%	1.996	25%	709	9%	615	8%	8.033
Anteil in % der 0- bis unter 6,5-Jährigen	65,8		62,7		70,5		67,8		51,3		45,1		62,8
Plätze für 0- bis unter 11-Jährige insgesamt	3.062	25%	1.863	15%	2.014	16%	3.167	26%	986	8%	1.223	10%	12.315
Anteil in % der 0- bis unter 11-Jährigen	63,3		70,3		69,6		67,3		50,6		58,8		64,4
Ausgaben für Betreuungsangebote	16.728.590	26%	8.016.840	13%	12.599.258	20%	15.653.271	25%	5.268.346	8%	4.956.189	8%	63.222.494
Ausgaben pro allein Erziehendem im Sozialraum	10.501		10.425		10.750		10.562		6.594		5.703		9.459
Ausgaben pro 0- bis unter 6,5-Jährigen im Sozialraum	5.103		4.683		5.991		5.319		3.812		3.631		4.946
Ausgaben pro 0- bis unter 10-Jährigen im Sozialraum	3.454		3.089		4.351		3.358		2.616		2.400		3.314

¹ in Offenen Ganztagschulen und Halbtagschulen mit Ganztagsangeboten ist die Inanspruchnahme der Ganztagsangebote freiwillig, grundsätzlich stehen diese aber allen Schüler/innen offen

Bedarfs- und Sozialraumindikatoren: Schule

	Sozialzentrum												
	Nord	Anteil an Stadt insgesamt	West (Mettenhof)	Anteil an Stadt insgesamt	Mitte	Anteil an Stadt insgesamt	Süd	Anteil an Stadt insgesamt	Südost (Gaarden)	Anteil an Stadt insgesamt	Ost	Anteil an Stadt insgesamt	Summe Stadt insgesamt
Schüler/innen an öffentlichen Schulen¹	4.269	19%	2.853	13%	5.704	26%	4.324	20%	1.897	9%	3.112	14%	22.159
davon aus umliegenden Gemeinden (Auswärtige)	472	13%	91	3%	1.475	41%	508	14%	284	8%	733	21%	3.563
Anteil in % der Schüler/innen insgesamt	11,1		3,2		25,9		11,7		15,0		23,6		16,1
davon Ausländer/innen	141	9%	423	27%	214	14%	145	9%	368	24%	251	16%	1.542
Anteil in % der Schüler/innen insgesamt	3,3		14,8		3,8		3,4		19,4		8,1		7,0
an Grundschulen	1.800	26%	1.064	16%	655	10%	1.953	29%	489	7%	890	13%	6.851
Anteil in % der Schüler/innen insgesamt	42,2		37,3		11,5		45,2		25,8		28,6		30,9
davon Ausländer/innen	41		143		36		64		95		61		440
Anteil in %	2,3		13,4		5,5		3,3		19,4		6,9		6,4
an Hauptschulen	0		0		0		0		0		0		0
Anteil in % der Schüler/innen insgesamt	0,0		0,0		0,0		0,0		0,0		0,0		0,0
davon Ausländer/innen ³	0		0		0		0		0		0		0
Anteil in %													
an Förderzentren	0	0%	230	44%	46	9%	47	9%	0	0%	199	38%	522
Anteil in % der Schüler/innen insgesamt	0,0		8,1		0,8		1,1		0,0		6,4		2,4
davon Ausländer/innen	0		10		2		4		0		28		44
Anteil in %			4,3		4,3		8,5				14,1		8,4
an Realschulen	0		0		0		0		0		0		0
Anteil in % der Schüler/innen insgesamt	0,0		0,0		0,0		0,0		0,0		0,0		0,0
davon Ausländer/innen	0		0		0		0		0		0		0
Anteil in %													
an Regionalschulen	326	22%	246	16%	418	28%	235	16%	277	18%	0	0%	1.502
Anteil in % der Schüler/innen insgesamt	7,6		8,6		7,3		5,4		14,6		0,0		6,8
davon Ausländer/innen	21		61		62		8		115		0		267
Anteil in %	6,4		24,8		14,8		3,4		41,5				17,8
an Gymnasien	1.384	17%	605	8%	3.748	47%	801	10%	770	10%	682	9%	7.990
Anteil in % der Schüler/innen insgesamt	32,4		21,2		65,7		18,5		40,6		21,9		36,1
davon Ausländer/innen	56		85		81		27		39		41		329
Anteil in %	4,0		14,0		2,2		3,4		5,1		6,0		4,1
an Gesamtschulen/Gemeinschaftsschulen	759	14%	708	13%	837	16%	1.288	24%	361	7%	1.341	25%	5.294
Anteil in % der Schüler/innen insgesamt	17,8		24,8		14,7		29,8		19,0		43,1		23,9
davon Ausländer/innen	23		124		33		42		119		121		462
Anteil in %	3,0		17,5				3,3		33,0		9,0		8,7

Bedarfs- und Sozialraumindikatoren: Schule

	Sozialzentrum											Summe Stadt insgesamt	
	Nord	Anteil an Stadt insgesamt	West (Mettenhof)	Anteil an Stadt insgesamt	Mitte	Anteil an Stadt insgesamt	Süd	Anteil an Stadt insgesamt	Südost (Gaarden)	Anteil an Stadt insgesamt	Ost		Anteil an Stadt insgesamt
Schüler/innen an Schulen in freier Trägerschaft	456	24%	930	49%	0	0%	493	26%	0	0%	0	0%	1.879
davon aus umliegenden Gemeinden (Auswärtige)													0
Anteil in % der Schüler/innen insgesamt													0,0
davon Ausländer/innen	0	0%	0	0%	0	0%	13	100%	0	0%	0	0%	13
Anteil in % der Schüler/innen insgesamt													0,7
an Grundschulen	99	40%	0	0%	0		149	60%	0		0		248
Anteil in % der Schüler/innen insgesamt	21,7		0,0		0,0		30,2		0,0		0,0		13,2
davon Ausländer/innen	0		0		0		4		0		0		4
Anteil in %							2,7						1,6
an Hauptschulen	0		0		0		0		0		0		0
Anteil in % der Schüler/innen insgesamt	0,0		0,0		0,0		0,0		0,0		0,0		0,0
davon Ausländer/innen	0		0		0		0		0		0		0
Anteil in %													
an Förderzentren	0	0%	0	0%	0		131	100%	0		0		131
Anteil in % der Schüler/innen insgesamt	0,0		0,0		0,0		26,6		0,0		0,0		7,0
davon Ausländer/innen	0		0		0		5		0		0		5
Anteil in %							3,8						3,8
an Realschulen	0		0		0		0		0		0		0
Anteil in % der Schüler/innen insgesamt	0,0		0,0		0,0		0,0		0,0		0,0		0,0
davon Ausländer/innen	0		0		0		0		0		0		0
Anteil in %													
an Regionalschulen	0	0%	0	0%	0		213	100%	0		0		213
Anteil in % der Schüler/innen insgesamt	0,0		0,0		0,0		43,2		0,0		0,0		11,3
davon Ausländer/innen	0		0		0		4		0		0		4
Anteil in %							1,9						1,9
an Gymnasien	196		0		0		0		0		0		196
Anteil in % der Schüler/innen insgesamt	43,0		0,0		0,0		0,0		0,0		0,0		10,4
davon Ausländer/innen	0		0		0		0		0		0		0
Anteil in %													
an Gesamtschulen/Gemeinschaftsschulen	161	100%	0	0%	0		0		0		0		161
Anteil in % der Schüler/innen insgesamt	35,3		0,0		0,0		0,0		0,0		0,0		8,6
davon Ausländer/innen	0		0		0		0		0		0		0
Anteil in %													
Freie Waldorfschule	0	0%	930	100%	0		0	0%	0		0		930
Anteil in % der Schüler/innen insgesamt	0,0		100,0		0,0		0,0		0,0		0,0		49,5
davon Ausländer/innen	0		0		0		0		0		0		0
Anteil in %													0,0

Bedarfs- und Sozialraumindikatoren: Schule

	Sozialzentrum											Summe Stadt insgesamt	
	Nord	Anteil an Stadt insgesamt	West (Mettenhof)	Anteil an Stadt insgesamt	Mitte	Anteil an Stadt insgesamt	Süd	Anteil an Stadt insgesamt	Südost (Gaarden)	Anteil an Stadt insgesamt	Ost		Anteil an Stadt insgesamt
Schüler/innen insgesamt	4.725	20%	3.783	16%	5.704	24%	4.817	20%	1.897	8%	3.112	13%	24.038
davon aus umliegenden Gemeinden (Auswärtige)	472	13%	91	3%	1.475	41%	508	14%	284	8%	733	21%	3.563
Anteil in % der Schüler/innen insgesamt	10,0		2,4		25,9		10,5		15,0		23,6		14,8
davon Ausländer/innen	141	9%	423	27%	214	14%	158	10%	368	24%	251	16%	1.555
Anteil in % der Schüler/innen insgesamt	3,0		11,2		3,8		3,3		19,4		8,1		6,5
an Grundschulen	1.899	27%	1.064	15%	655	9%	2.102	30%	489	7%	890	13%	7.099
Anteil in % der Schüler/innen insgesamt	40,2		28,1		11,5		43,6		25,8		28,6		29,5
davon Ausländer/innen	41		143		36		68		95		61		444
Anteil in %	2,2		13,4		5,5		3,2		19,4		6,9		6,3
an Hauptschulen	0		0		0		0		0		0		0
Anteil in % der Schüler/innen insgesamt	0,0		0,0		0,0		0,0		0,0		0,0		0,0
davon Ausländer/innen	0		0		0		0		0		0		0
Anteil in %													
an Förderzentren	0	0%	230	35%	46	7%	178	27%	0	0%	199	30%	653
Anteil in % der Schüler/innen insgesamt	0,0		6,1		0,8		3,7		0,0		6,4		2,7
davon Ausländer/innen	0		10		2		9				28		49
Anteil in %			4,3		4,3		5,1				14,1		7,5
an Realschulen	0		0		0		0		0		0		0
Anteil in % der Schüler/innen insgesamt	0,0		0,0		0,0		0,0		0,0		0,0		0,0
davon Ausländer/innen	0		0		0		0		0		0		0
Anteil in %													
an Regionalschulen	326	19%	246	14%	418	24%	448	26%	277	16%	0	0%	1.715
Anteil in % der Schüler/innen insgesamt	6,9		6,5		7,3		9,3		14,6		0,0		7,1
davon Ausländer/innen	21		61		62		12		115		0		271
Anteil in %	6,4				2,7								15,8
an Gymnasien	1.580	19%	605	7%	3.748	46%	801	10%	770	9%	682	8%	8.186
Anteil in % der Schüler/innen insgesamt	33,4		16,0		65,7		16,6		40,6		21,9		34,1
davon Ausländer/innen	56		85		81		27		39		41		329
Anteil in %	3,5		14,0		2,2		3,4		5,1		6,0		4,0
an Gesamtschulen	920	17%	708	13%	837	15%	1.288	24%	361	7%	1.341	25%	5.455
Anteil in % der Schüler/innen insgesamt	19,5		18,7		14,7		26,7		19,0		43,1		22,7
davon Ausländer/innen	23		124		33		42		119		121		462
Anteil in %	2,5		17,5		3,9		3,3		33,0		9,0		8,5
Freie Waldorfschule	0		930	100%	0		0		0		0		930
Anteil in % der Schüler/innen insgesamt			24,6										3,9
davon Ausländer/innen			0										0
Anteil in %			0,0										0,0

Bedarfs- und Sozialraumindikatoren: Schule

	Sozialzentrum												Summe Stadt insgesamt
	Nord	Anteil an Stadt insgesamt	West (Mettenhof)	Anteil an Stadt insgesamt	Mitte	Anteil an Stadt insgesamt	Süd	Anteil an Stadt insgesamt	Südost (Gaarden)	Anteil an Stadt insgesamt	Ost	Anteil an Stadt insgesamt	
Schulübergänge von 4. Klasse Grundschule	479	27%	252	14%	155	9%	511	29%	132	8%	218	12%	1.747
auf Förderschule	1	6%	7	44%	1	6%	4	25%	1	6%	2	13%	16
Anteil in % der Schüler/innen insgesamt	0,2		2,8		0,6		0,8		0,8		0,9		0,9
auf Hauptschule	0		0		0		0		0		0		0
Anteil in % der Schüler/innen insgesamt	0,0		0,0		0,0		0,0		0,0		0,0		0,0
auf Realschule	0		0		0		0		0		0		0
Anteil in % der Schüler/innen insgesamt	0,0		0,0		0,0		0,0		0,0		0,0		0,0
auf Regionalschule	45	18%	42	17%	16	7%	74	30%	18	7%	49	20%	244
Anteil in % der Schüler/innen insgesamt	9,4		16,7		10,3		14,5		13,6		22,5		14,0
auf Gymnasium	295	37%	82	10%	87	11%	241	30%	25	3%	64	8%	794
Anteil in % der Schüler/innen insgesamt	61,6		32,5		56,1		47,2		18,9		29,4		45,4
auf integrierte Gesamtschule	138	20%	121	17%	51	7%	192	28%	88	13%	103	15%	693
Anteil in % der Schüler/innen insgesamt	28,8		48,0		32,9		37,6		66,7		47,2		39,7
Schulentlassene insgesamt	524	20%	344	13%	781	30%	429	16%	225	9%	326	12%	2.629
ohne Schulabschluss	5	8%	10	17%	9	15%	17	29%	5	8%	13	22%	59
Anteil je 1.000 der 15- bis unter 20-Jährigen	1,9		7,1		6,3		5,7		5,0		10,0		5,5
Anteil in % der Schulentlassenen	1,0		2,9		1,2		4,0		2,2		4,0		2,2
mit Förderschulabschluss	17	12%	48	35%	22	16%	22	16%	2	1%	27	20%	138
Anteil in % der Schulentlassenen	3,2		14,0		2,8		5,1		0,9		8,3		5,2
mit Hauptschulabschluss	100	15%	130	19%	129	19%	136	20%	100	15%	79	12%	674
Anteil in % der Schulentlassenen	19,1		37,8		16,5		31,7		44,4		24,2		25,6
mit Realschulabschluss	165	23%	86	12%	198	28%	145	20%	51	7%	70	10%	715
Anteil in % der Schulentlassenen	31,5		25,0		25,4		33,8		22,7		21,5		27,2
mit Fachhochschulreife	5	12%	8	19%	7	16%	6	14%	3	7%	14	33%	43
Anteil in % der Schulentlassenen	1,0		2,3		0,9		1,4		1,3		4,3		1,6
mit allgemeiner Hochschulreife	232	23%	62	6%	416	42%	103	10%	64	6%	123	12%	1.000
Anteil in % der Schulentlassenen	44,3		18,0		53,3		24,0		28,4		37,7		38,0
Aufwendungen für Freizeitmitarbeiter/innen und Schulsozialarbeit	249.688	12%	663.494	31%			49.300	2%	390.953	19%	755.356	36%	2.108.791
Aufwendungen pro Schüler/in	52,8		175,4				10,2		206,1		242,7		87,7
Aufwendungen pro 6- bis unter 18-Jährigen	43,5		202,7				7,8		194,8		290,3		94,1
davon für Freizeitmitarbeiter/innen	120.118	16%	133.027	18%				0%	227.770	30%	268.357	36%	749.272
Aufwendungen pro 6- bis unter 18-Jährigen	20,9		40,6						113,5		103,1		33,4
davon für Pflegekräfte für Schüler/innen mit Behinderung			454.464	61%				0%			295.488	39%	749.952
Aufwendungen pro 6- bis unter 18-Jährigen			138,9				0,0				113,6		33,5
davon für Schulsozialarbeit	129.570	21%	76.003	12%			49.300	8%	163.183	27%	191.511	31%	609.567
Aufwendungen pro 6- bis unter 18-Jährigen	22,6		23,2				7,8		81,3		73,6		27,2

¹ einschließl. Auswärtige, ohne Auspendler/innen

² inkl. Privatschulen

³ Ausländer/innen in kombinierten Grund- und Hauptschulen wurden bei Hauptschulen mitgezählt, da hier keine Differenzierung möglich ist.

Bedarfs- und Sozialraumindikatoren: Jugendarbeit

	Sozialzentrum												Summe Stadt insgesamt
	Nord	Anteil an Stadt insgesamt	West (Mettenhof)	Anteil an Stadt insgesamt	Mitte	Anteil an Stadt insgesamt	Süd	Anteil an Stadt insgesamt	Südost (Gaarden)	Anteil an Stadt insgesamt	Ost	Anteil an Stadt insgesamt	
Bevölkerung insgesamt	60.826	26%	21.781	9%	55.893	24%	51.237	22%	20.527	9%	25.744	11%	236.008
davon mit Migrationshintergrund	7.374		8.112		7.858		6.776		8.685		5.310		44.115
Anteil in %	12,1		37,2		14,1		13,2		42,3		20,6		18,7
6- bis unter 19-Jährige	6.271	25%	3.574	14%	2.780	11%	6.940	28%	2.210	9%	2.877	12%	24.652
Anteil in % der Bevölkerung	10,3		16,4		5,0		13,5		10,8		11,2		10,4
davon Jungen	3.222	25%	1.859	15%	1.397	11%	3.608	28%	1.151	9%	1.475	12%	12.712
Anteil in %	51,4		52,0		50,3		52,0		52,1		51,3		51,6
davon Mädchen	3.049	26%	1.715	14%	1.383	12%	3.332	28%	1.059	9%	1.402	12%	11.940
Anteil in %	48,6		48,0		49,7		48,0		47,9		48,7		48,4
davon mit Migrationshintergrund	1.025	14%	1.829	25%	767	10%	1.397	19%	1.365	19%	965	13%	7.348
Anteil in % der 6- bis unter 19-Jährigen (Migrationshintergrunddichte)	16,3		51,2		27,6		20,1		61,8		33,5		29,8
Anzahl Planstellen¹	16,23	21%	12,00	16%	6,49	9%	16,55	22%	11,07	15%	13,42	18%	75,76
Anzahl 6- bis unter 19-Jährige pro Stelle	386,4		297,8		428,4		419,3		199,6		214,4		325,4
Aufwendungen für offene Jugendarbeit²	1.185.428	21%	889.295	16%	524.130	9%	1.186.404	21%	820.548	15%	929.437	17%	5.535.243
Aufwendungen pro 6- bis unter 19-Jährigen	189,0		248,8		188,5		171,0		371,3		323,1		224,5

¹ enthalten sind Planstellen der Stadt und freier Träger

² für alle Einrichtungen von städtischen und freien Trägern

Bedarfs- und Sozialraumindikatoren: HzE u.a.

	Sozialzentrum												Summe Stadt insgesamt
	Nord	Anteil an Stadt insgesamt	West (Mettenhof)	Anteil an Stadt insgesamt	Mitte	Anteil an Stadt insgesamt	Süd	Anteil an Stadt insgesamt	Südost (Gaarden)	Anteil an Stadt insgesamt	Ost	Anteil an Stadt insgesamt	
Kinder/Jugendliche mit Hilfen zur Erziehung (SGB VIII)	83	10%	157	19%	63	8%	146	18%	229	28%	130	16%	808
Anteil in % der 0- bis unter 18-Jährigen	0,9		3,2		1,4		1,6		7,0		3,4		2,4
davon männlich	53		91		33		80		123		71		451
Anteil in %	63,9		58,0		52,4		54,8		53,7		54,6		55,8
davon weiblich	30		66		30		66		106		59		357
Anteil in %	36,1		42,0		47,6		45,2		46,3		45,4		44,2
davon in ambulanten/teilstationären Hilfen	41	9%	103	23%	24	5%	97	22%	107	24%	70	16%	442
Anteil in % der 0- bis unter 18-Jährigen	0,5		2,1		0,5		1,1		3,3		1,8		1,3
Anteil in % aller Hilfen	49,4		65,6		38,1		66,4		46,7		53,8		54,7
davon in Pflegestellen und stationären Hilfen	42	11%	54	15%	39	11%	49	13%	122	33%	60	16%	366
Anteil in % der 0- bis unter 18-Jährigen	0,5		1,1		0,9		0,5		3,7		1,6		1,1
Anteil in % aller Hilfen	50,6		34,4		61,9		33,6		53,3		46,2		45,3
Eingliederungshilfen § 35a SGB VIII	29	25%	5	4%	14	12%	34	29%	14	12%	20	17%	116
Anteil in % der 0- bis unter 21-Jährigen insgesamt	0,3		0,1		0,2		0,3		0,3		0,4		0,3
davon männlich	21		4		9		27		13		15		89
Anteil in %	72,4		80,0		64,3		79,4		92,9		75,0		76,7
davon weiblich	8		1		5		7		1		5		27
Anteil in %	27,6		20,0		35,7		20,6		7,1		25,0		23,3
Hilfen für junge Volljährige § 41 SGB VIII	7	16%	11	24%	1	2%	10	22%	12	27%	4	9%	45
Anteil in % der 18- bis unter 21-Jährigen insgesamt	0,4		1,2		0,1		0,5		1,5		0,4		0,5
davon männlich	4		8		1		5		7		0		25
Anteil in %	57,1		72,7		100,0		50,0		58,3		0,0		55,6
davon weiblich	3		3		0		5		5		4		20
Anteil in %	42,9		27,3		0,0		50,0		41,7		100,0		44,4
Aufwendungen für													
Allgemeine Förderung der Erziehung in der Familie (§ 16 SGB VIII)	76.191	10,4%	190.277	25,9%	11.540	1,6%	28.960	3,9%	242.021	33,0%	184.529	25,2%	733.518
Aufwendungen pro 0- bis unter 18-Jährigen	867,2		3.928,9		257,9		321,7		7.351,8		4.776,8		2.141,0
Teilaufwendungen (steuerungsrelevant¹) für													
Hilfen zur Erziehung, Hilfen für junge Volljährige	1.612.497	11,3%	3.044.899	21,3%	1.181.675	8,3%	2.307.383	16,2%	4.235.880	29,7%	1.884.013	13,2%	14.266.347
Aufwendungen pro 0- bis unter 21-Jährigen	151,6		529,0		185,7		211,3		1.029,9		391,3		334,8
Teilaufwendungen (steuerungsrelevant¹) insgesamt	1.688.688	11,3%	3.235.176	21,6%	1.193.215	8,0%	2.336.343	15,6%	4.477.901	29,9%	2.068.542	13,8%	14.999.865
Aufwendungen pro 0- bis unter 21-Jährigen	158,7		562,1		187,5		213,9		1.088,7		429,6		352,1

¹ nur für Personen bei denen die LH Kiel die Hilfeplanung vornimmt und die Kosten trägt

Bedarfs- und Sozialraumindikatoren: Kriminalität

	Sozialzentrum												nicht zuzuordnen	Anteil an Stadt insgesamt	Summe Stadt insgesamt
	Nord	Anteil an Stadt insgesamt	West (Mettenhof)	Anteil an Stadt insgesamt	Mitte	Anteil an Stadt insgesamt	Süd	Anteil an Stadt insgesamt	Südost (Gaarden)	Anteil an Stadt insgesamt	Ost	Anteil an Stadt insgesamt			
Bevölkerung insgesamt	60.826	26%	21.781	9%	55.893	24%	51.237	22%	20.527	9%	25.744	11%			236.008
14- bis unter 21-Jährige insgesamt	3.850	24%	2.020	13%	2.678	17%	4.160	26%	1.494	9%	1.879	12%			16.081
davon männlich	1.881	24%	1.078	14%	1.109	14%	2.144	27%	727	9%	945	12%			7.884
Anteil in %	48,9		53,4		41,4		51,5		48,7		50,3				49,0
davon weiblich	1.969	24%	942	11%	1.569	19%	2.016	25%	767	9%	934	11%			8.197
Anteil in %	51,1		46,6		58,6		48,5		51,3		49,7				51,0
Junge Straftäter/innen (14- bis unter 21-Jährige)	159	16%	172	17%	140	14%	200	20%	166	16%	170	17%			1.007
Anteil in % der 14- bis unter 21-Jährigen	4,1		8,5		5,2		4,8		11,1		9,0				6,3
davon männlich	124	16%	146	19%	97	13%	160	21%	124	16%	125	16%			776
Anteil in %	78,0		84,9		69,3		80,0		74,7		73,5				77,1
davon weiblich	35	15%	26	11%	43	19%	40	17%	42	18%	45	19%			231
Anteil in %	22,0		15,1		30,7		20,0		25,3		26,5				22,9
Tatverdächtige mit Straftaten in Kiel und Wohnsitz in Kiel	1.112	15%	885	12%	1.500	20%	1.308	18%	1.591	21%	952	13%	90	1%	7.438
Anteil in % der Bevölkerung	1,8		4,1		2,7		2,6		7,8		3,7				3,2

Bedarfs- und Sozialraumindikatoren: Mobile Frühförderung als heilpädagogische Leistung für Menschen mit Behinderung nach dem SGB XII

	Sozialzentrum											nicht zuzuordnen	Anteil an Stadt insgesamt	Summe Stadt insgesamt	
	Nord	Anteil an Stadt insgesamt	West (Mettenhof)	Anteil an Stadt insgesamt	Mitte	Anteil an Stadt insgesamt	Süd	Anteil an Stadt insgesamt	Südost (Gaarden)	Anteil an Stadt insgesamt	Ost				Anteil an Stadt insgesamt
Ambulante heilpädagogische Frühförderung	53	20%	52	20%	26	10%	48	18%	29	11%	30	11%	25	10%	263
Anteil in % der 0- bis unter 18-Jährigen	0,60		1,07		0,58		0,53		0,88		0,78				0,77
davon Männer	32	18%	36	20%	20	11%	31	17%	22	12%	22	12%	16	9%	179
Anteil in %	60,4		69,2		76,9		64,6		75,9		73,3		64,0		68,1
davon Frauen	21	25%	16	19%	6	7%	17	20%	7	8%	8	10%	9	11%	84
Anteil in %	39,6		30,8		23,1		35,4		24,1		26,7		36,0		31,9
davon mit körperlicher Behinderung	8	16%	15	29%	9	18%	8	16%	4	8%	5	10%	2	4%	51
Anteil in % der unter 18-Jährigen	0,09		0,31		0,20		0,09		0,12		0,13				0,15
davon mit geistiger Behinderung	6	13%	22	46%	1	2%	4	8%	4	8%	7	15%	4	8%	48
Anteil in % der unter 18-Jährigen	0,07		0,45		0,02		0,04		0,12		0,18				0,14
davon mit seelischer Behinderung	39	24%	15	9%	16	10%	36	22%	21	13%	18	11%	19	12%	164
Anteil in % der unter 18-Jährigen	0,44		0,31		0,36		0,40		0,64		0,47				0,48
davon 0- bis unter 3-Jährige	7	17%	8	20%	7	17%	5	12%	6	15%	4	10%	4	10%	41
Anteil in % der 0- bis unter 3-Jährigen	0,45		1,01		0,61		0,38		0,88		0,65				0,67
davon 3- bis unter 6-Jährige	38	21%	37	21%	14	8%	29	16%	19	11%	22	12%	19	11%	178
Anteil in % der 3- bis unter 6-Jährigen	2,56		4,75		1,68		2,07		3,12		3,42				3,09
davon 6- bis unter 18-Jährige	8	18%	7	16%	5	11%	14	32%	4	9%	4	9%	2	5%	44
Anteil in % der 6- bis unter 18-Jährigen	0,14		0,21		0,20		0,22		0,20		0,15				0,20
Aufwendungen für ambulante heilpädagogische Frühförderung	298.900	19%	341.800	21%	168.600	11%	294.300	18%	174.800	11%	187.000	12%	125.700	8%	1.591.100
Ausgaben pro 0- bis unter 6-Jährigen im Sozialraum	98		218		85		109		136		148				134
Ausgaben pro 0- bis unter 18-Jährigen im Sozialraum	34		71		38		33		53		48				46

Bedarfs- und Sozialraumindikatoren: Ambul. betreutes Wohnen SGB XII für Menschen mit Behinderung nach dem SGB XII

	Sozialzentrum											nicht zuzuordnen	Anteil an Stadt insgesamt	Summe Stadt insgesamt	
	Nord	Anteil an Stadt insgesamt	West (Mettenhof)	Anteil an Stadt insgesamt	Mitte	Anteil an Stadt insgesamt	Süd	Anteil an Stadt insgesamt	Südost (Gaarden)	Anteil an Stadt insgesamt	Ost				Anteil an Stadt insgesamt
Ambulant betreutes Wohnen (Kap. 6 SGB XII)	65	8%	46	5%	156	18%	95	11%	152	18%	77	9%	262	31%	853
Anteil in % der über 18-Jährigen	0,12		0,27		0,30		0,22		0,88		0,35				0,42
davon Männer	21	5%	24	6%	74	19%	37	9%	79	20%	29	7%	132	33%	396
Anteil in %	32,3		52,2		47,4		38,9		52,0		37,7		50,4		46,4
davon Frauen	44	10%	22	5%	82	18%	58	13%	73	16%	48	11%	130	28%	457
Anteil in %	67,7		47,8		52,6		61,1		48,0		62,3		49,6		53,6
davon mit körperlicher Behinderung	2	6%	1	3%	2	6%	2	6%	2	6%	4	12%	20	61%	33
Anteil in % der über 18-Jährigen	0,00		0,01		0,00		0,00		0,01		0,02				0,02
davon mit geistiger Behinderung	8	5%	13	9%	19	13%	22	15%	28	19%	9	6%	51	34%	150
Anteil in % der über 18-Jährigen	0,02		0,08		0,04		0,05		0,16		0,04				0,07
davon mit psychischer Behinderung	43	8%	25	5%	110	21%	64	12%	99	19%	54	10%	124	24%	519
Anteil in % der über 18-Jährigen	0,08		0,15		0,21		0,15		0,57		0,25				0,26
davon mit Suchterkrankheit	12	8%	7	5%	25	17%	7	5%	23	15%	10	7%	67	44%	151
Anteil in % der über 18-Jährigen	0,02		0,04		0,05		0,02		0,13		0,05				0,07
davon 0- bis unter 18-Jährige	0		0		0		0		0		0		0		0
Anteil in % der 0- bis unter 18-Jährigen	0,00		0,00		0,00		0,00		0,00		0,00				0,00
davon 18- bis unter 25-Jährige	6	7%	3	3%	14	16%	14	16%	13	15%	8	9%	30	34%	88
Anteil in % der 18- bis unter 25-Jährigen	0,11		0,15		0,15		0,33		0,52		0,32				0,34
davon 25- bis unter 35-Jährige	21	9%	17	8%	51	23%	27	12%	41	18%	16	7%	52	23%	225
Anteil in % der 25- bis unter 35-Jährigen	0,24		0,71		0,33		0,47		1,09		0,48				0,57
davon 35- bis unter 45-Jährige	15	6%	12	5%	54	20%	30	11%	41	15%	18	7%	96	36%	266
Anteil in % der 35- bis unter 45-Jährigen	0,17		0,44		0,71		0,39		1,26		0,56				0,80
davon 45- bis unter 55-Jährige	15	8%	11	6%	22	12%	12	7%	39	21%	22	12%	61	34%	182
Anteil in % der 45- bis unter 55-Jährigen	0,17		0,34		0,37		0,14		1,27		0,57				0,54
davon 55- bis unter 65-Jährige	6	8%	3	4%	13	18%	8	11%	14	19%	10	14%	19	26%	73
Anteil in % der 55- bis unter 65-Jährigen	0,08		0,12		0,29		0,12		0,65		0,32				0,28
davon 65- bis unter 75-Jährige	2	13%	0	0%	2	13%	3	19%	4	25%	3	19%	2	13%	16
Anteil in % der 65- bis unter 75-Jährigen	0,03		0,00		0,05		0,05		0,27		0,10				0,06
davon über 75-Jährige	0	0%	0	0%	0	0%	1	33%	0	0%	0	0%	2	67%	3
Anteil in % der über 75-Jährigen	0,00		0,00		0,00		0,03		0,00		0,00				0,02
Aufwendungen für ambulant betreutes Wohnen	478.600	8%	336.800	5%	1.137.500	18%	682.900	11%	1.111.700	18%	559.600	9%	1.851.700	30%	6.158.800
Aufwendungen pro Leistungsberechtigter/m															
Aufwendungen pro über 18-Jährigem im Sozialzentrumsbereich	9,2		19,9		22,1		16,2		64,5		25,6				30,5
Aufwendungen insgesamt	478.600	8%	336.800	5%	1.137.500	18%	682.900	11%	1.111.700	18%	559.600	9%	1.851.700	30%	6.158.800
Aufwendungen pro Leistungsberechtigter/m	7.363		7.322		7.292		7.188		7.314		7.268				7.220
Aufwendungen pro über 18-Jährigem im Sozialzentrumsbereich	9,2		19,9		22,1		16,2		64,5		25,6				30,5

Bedarfs- und Sozialraumindikatoren: Wahlbeteiligung

	Sozialzentrum											Summe Stadt insgesamt	
	Nord	Anteil an Stadt insgesamt	West (Mettenhof)	Anteil an Stadt insgesamt	Mitte	Anteil an Stadt insgesamt	Süd	Anteil an Stadt insgesamt	Südost (Gaarden)	Anteil an Stadt insgesamt	Ost		Anteil an Stadt insgesamt
Wahlberechtigte zur Kommunalwahl 2008	48.604	26%	15.955	8%	49.340	26%	41.232	22%	13.643	7%	20.197	11%	188.971
Anteil in % der über 18-Jährigen													
Wähler/innen zur Kommunalwahl 2008	25.909	29%	6.938	8%	22.583	26%	20.590	23%	4.095	5%	8.320	9%	88.435
Anteil in % der Wahlberechtigten (Wahlbeteiligung)	53,3		43,5		45,8		49,9		30,0		41,2		46,8
Anteil in % der über 18-Jährigen													
Wahlberechtigte (Zweitstimme) zur Bundestagswahl 2009	52.200	29%	16.476	9%	41.732	23%	39.807	22%	12.908	7%	19.603	11%	182.726
Anteil in % der über 18-Jährigen	100,5		97,5		81,5		95,1		74,7		90,5		91,0
Wähler/innen zur Bundestagswahl 2009	40.892	31%	10.466	8%	31.217	24%	29.337	22%	6.546	5%	12.566	10%	131.024
Anteil in % der Wahlberechtigten (Wahlbeteiligung)	78,3		63,5		74,8		73,7		50,7		64,1		71,7
Anteil in % der über 18-Jährigen	78,7		62,0		61,0		70,1		37,9		58,0		65,2
Wahlberechtigte zur Landtagswahl 2009	51.799	29%	16.383	9%	41.202	23%	39.614	22%	12.779	7%	19.502	11%	181.279
Anteil in % der über 18-Jährigen	99,7		97,0		80,5		94,7		74,0		90,1		90,3
Wähler/innen zur Landtagswahl 2009	40.485	31%	10.432	8%	30.755	24%	29.244	23%	6.487	5%	12.546	10%	129.949
Anteil in % der Wahlberechtigten (Wahlbeteiligung)	78,2		63,7		74,6		73,8		50,8		64,3		71,7

Bedarfs- und Sozialraumindikatoren: Verteilung Gesamtaufwendungen

	Sozialzentrum												nicht zuzuordnen	Anteil an Stadt insgesamt	Summe Stadt insgesamt
	Nord	Anteil an Stadt insgesamt	West (Mettenhof)	Anteil an Stadt insgesamt	Mitte	Anteil an Stadt insgesamt	Süd	Anteil an Stadt insgesamt	Südost (Gaarden)	Anteil an Stadt insgesamt	Ost	Anteil an Stadt insgesamt			
Grundsicherung für Arbeitsuchende (SGB II)	21.917.700	11%	32.970.300	17%	34.564.300	18%	27.245.800	14%	47.599.900	25%	27.782.600	14%	1.111.200	1%	193.191.800
Aufwendungen pro Einwohner/in im Sozialzentrumsbereich	360		1.514		618		532		2.319		1.079				819
Aufwendungen für Wohngeldleistungen als Mietzuschuss	130.764	18%	65.639	9%	165.570	22%	127.101	17%	134.347	18%	115.303	16%			738.724
Aufwendungen pro Einwohner/in im Sozialzentrumsbereich	2		3		3		2		7		4				3
Aufwendungen für ambulant betreutes Wohnen ohne tagesstrukturierende Maßnahmen (Eingliederungshilfe nach dem SGB XII)	502.400	8%	353.600	5%	1.194.100	18%	716.900	11%	1.167.100	18%	587.400	9%	1.943.800	30%	6.465.300
Aufwendungen pro über 18-Jährigem im Sozialzentrumsbereich	10		21		23		17		68		27				32
Aufwendungen für Freizeitmitarbeiter/innen und Schulsozialarbeit	249.688	12%	663.494	31%	0	0%	49.300	2%	390.953	19%	755.356	36%		0%	2.108.791
Aufwendungen pro Schüler/in	53		175		0		10		206		243				88
Aufwendungen pro 6- bis unter 18-Jährigen	44		203		0		8		195		290				94
Aufwendungen für offene Jugendarbeit	1.185.428	21%	889.295	16%	524.130	9%	1.186.404	21%	820.548	15%	929.437	17%			5.535.243
Aufwendungen pro 6- bis unter 19-Jährigen im Sozialzentrumsbereich	189		249		189		171		371		323				225
Aufwendungen für Betreuungsangebote	16.728.590	26%	8.016.840	13%	12.599.258	20%	15.653.271	25%	5.268.346	8%	4.956.189	8%			63.222.494
Aufwendungen pro 0- bis unter 10-Jährigen im Sozialzentrumsbereich	3.457		3.028		4.357		3.327		2.703		2.383				3.308
Aufwendungen für Allgemeine Förderung der Erziehung in der Familie (§ 16 SGB VIII)	76.191	10%	190.277	26%	11.540	2%	28.960	4%	242.021	33%	184.529	25%			733.518
Aufwendungen pro 0- bis unter 18-Jährigen im Sozialzentrumsbereich	867		3.929		258		322		7.352		4.777				2.141
Aufwendungen für ambulante heilpädagogische Leistungen	308.400	19%	352.700	21%	174.000	11%	303.600	18%	180.300	11%	192.900	12%	129.700	8%	1.641.600
Aufwendungen pro 0- bis unter 18-Jährigen im Sozialzentrumsbereich	3.510		7.283		3.889		3.373		5.477		4.994				4.792
Teilaufwendungen (steuerungsrelevant) für Hilfen zur Erziehung, Hilfen für junge Volljährige	1.612.497	11%	3.044.899	21%	1.181.675	8%	2.307.383	16%	4.235.880	30%	1.884.013	13%			14.266.347
Aufwendungen pro 0- bis unter 21-Jährigen im Sozialzentrumsbereich	152		529		186		211		1.030		391				335
Gesamtaufwendungen	42.711.658	15%	46.547.044	16%	50.414.574	18%	47.618.719	17%	60.039.395	21%	37.387.727	13%	3.184.700	1%	287.903.816
Aufwendungen pro Einwohner/in im Sozialzentrumsbereich	702		2.137		902		929		2.925		1.452				1.220