



Sozialdezernat

Sozialraumdaten 2011

Beitrag zur Sozialberichterstattung



Landes-
hauptstadt Kiel



Dezernat für Soziales, Jugend, Gesundheit,
Wohnen, Schule und Sport
Postfach 11 52
24099 Kiel

Januar 2013

<http://www.kiel.de>

Verfasser/innen:

Arwed Dittrich, Amt für Familie und Soziales
Birte Wichmann, Referat Dezernat IV
Dr. Christiane Gresele, Amt für Gesundheit
Eyk Röttger Naeve, Amt für zentrale Informationsverarbeitung
Helmut Freund, Amt für Schule, Kinder- und Jugendeinrichtungen
Holger Peters, Amt für Schule, Kinder- und Jugendeinrichtungen
Iris Diekelmann, Amt für Schule, Kinder- und Jugendeinrichtungen
Lutz Richter, Amt für Familie und Soziales

Redaktion, Gestaltung:

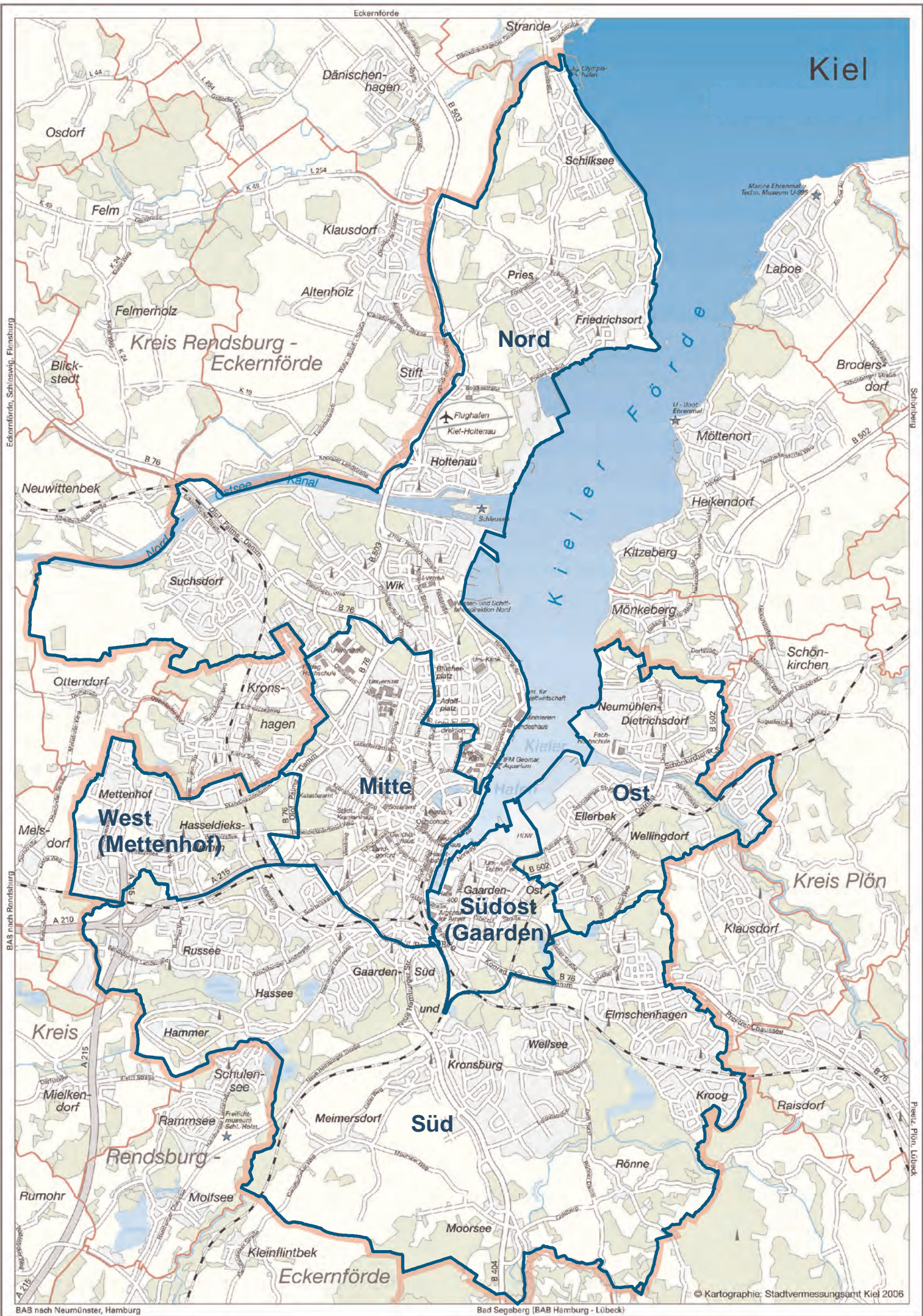
Birte Wichmann, Lutz Richter
E-Mail: lutz.richter@kiel.de

Verantwortlich:

Kathrin Seifert
E-Mail: kathrin.seifert@kiel.de

Deckblattgestaltung:

schmidtundweber, Konzept-Design, Kiel



Kiel

Nord

Mitte

Ost

West (Mettenhof)

Südost (Gaarden)

Süd

Rendsburg -

Eckernförde

Kreis Plön

Eckernförde, Schleswig, Flensburg

Schönberg

BA8 nach Rendsburg

Plön, Lübeck

BA8 nach Neumünster, Hamburg

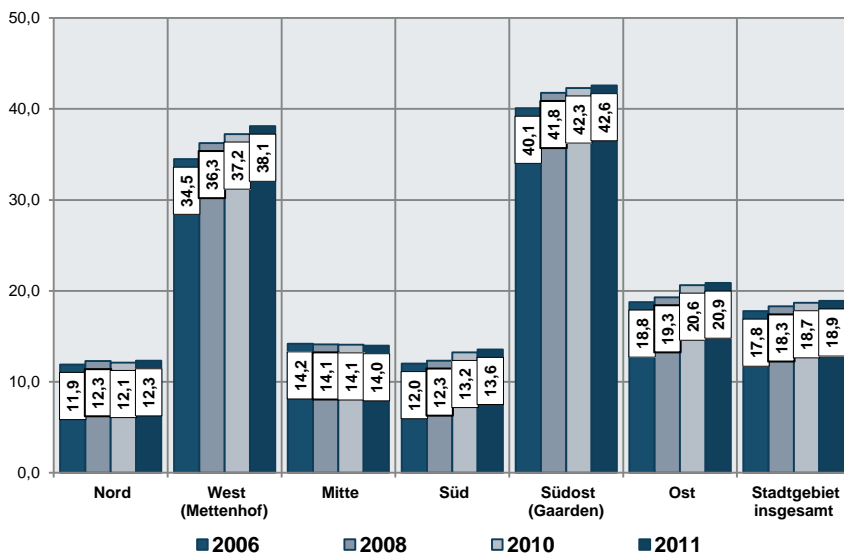
Bad Segeberg (BAB Hamburg - Lübeck)

© Kartographie: Stadtvermessungsamt Kiel 2006

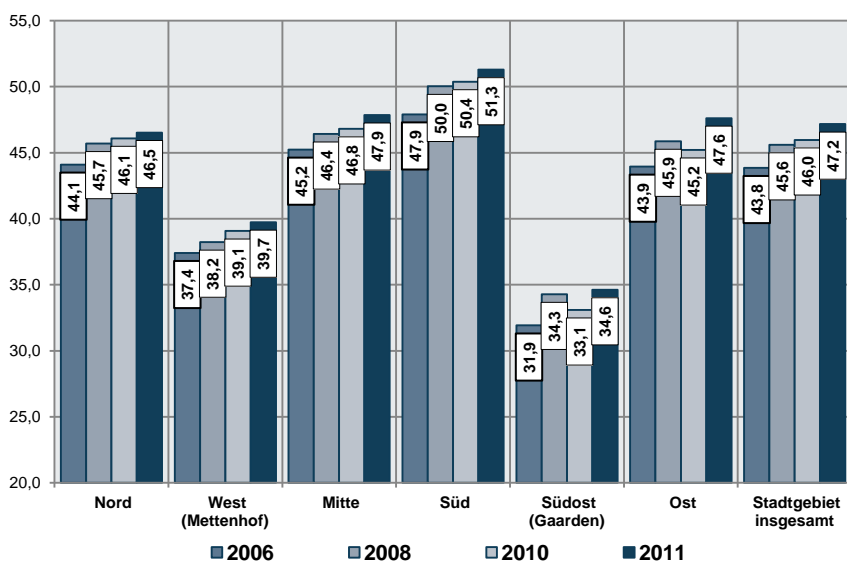


Sozialraumdaten 2011 - Problemdichte in den Sozialzentrumsbereichen und Verteilung der sozialen Ressourcen

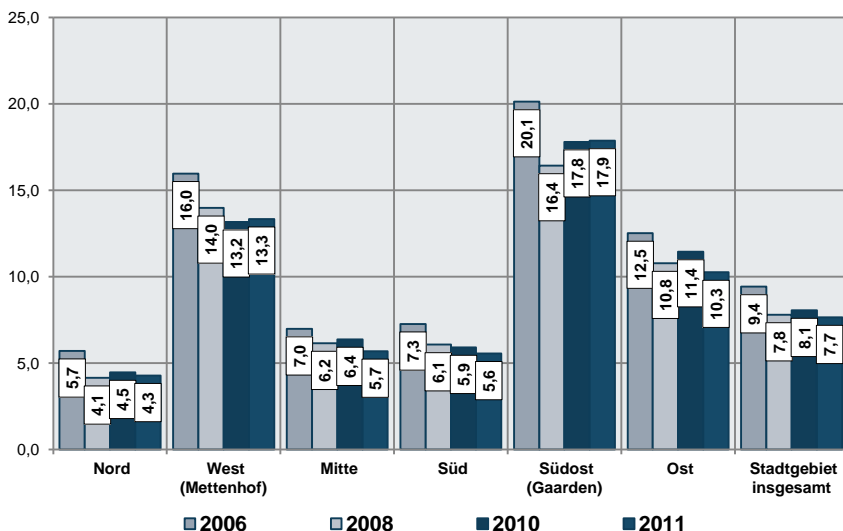
- Grafikeil -



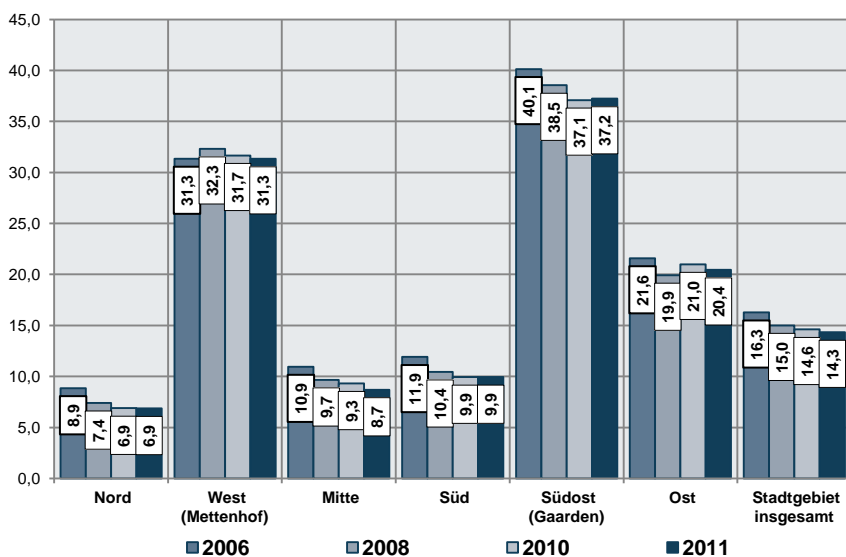
Grafik 1:
Menschen mit
Migrationshintergrund - Anteil
in % an der
Gesamtbevölkerung



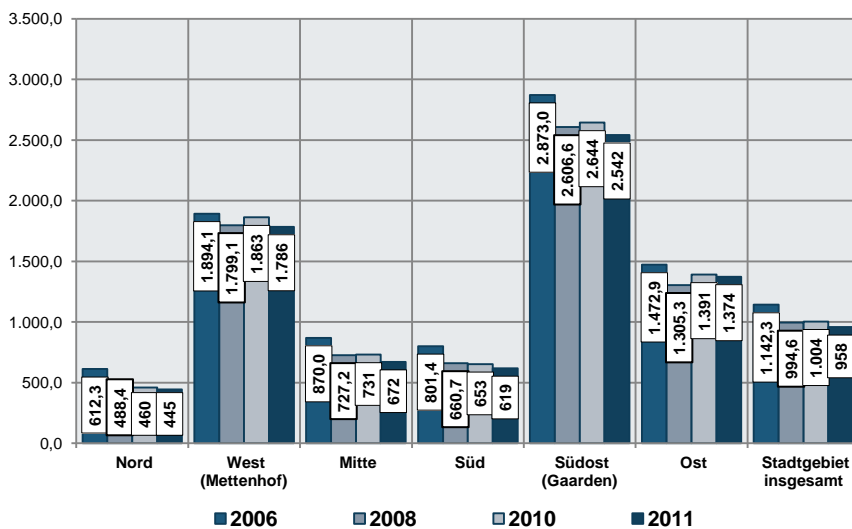
Grafik 2:
Dichte der sozialversicherungs-
pflichtig Beschäftigten
(Anteil in % der 15- bis unter
65-Jährigen)



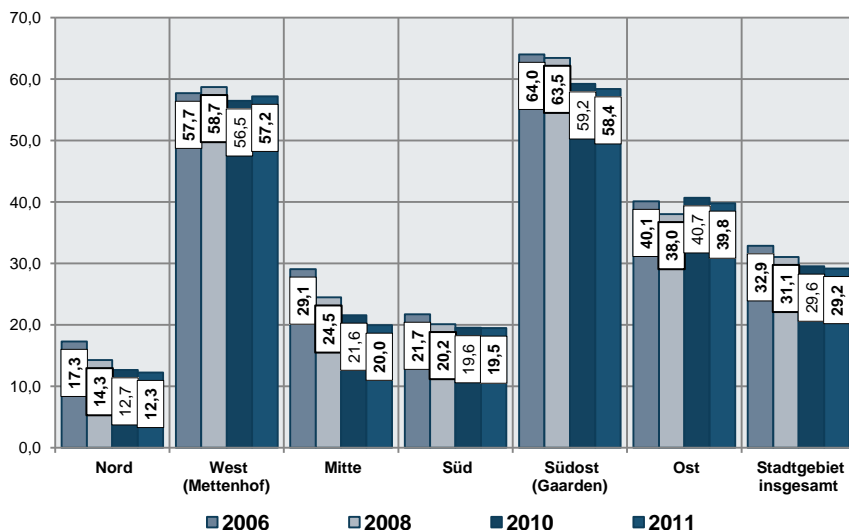
Grafik 3:
Arbeitslosendichte
(Arbeitslose je 100 der 15- bis
unter 65-Jährigen)



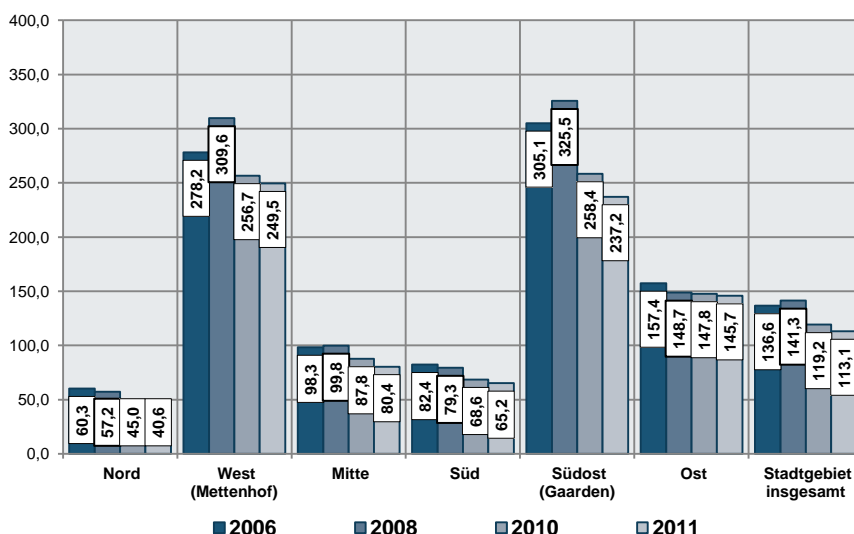
Grafik 4:
Arbeitsuchendendichte
(Erwerbsfähige mit Leistungen
der Grundsicherung für
Arbeitsuchende nach dem
SGB II je 100 der 15- bis unter
65-Jährigen)



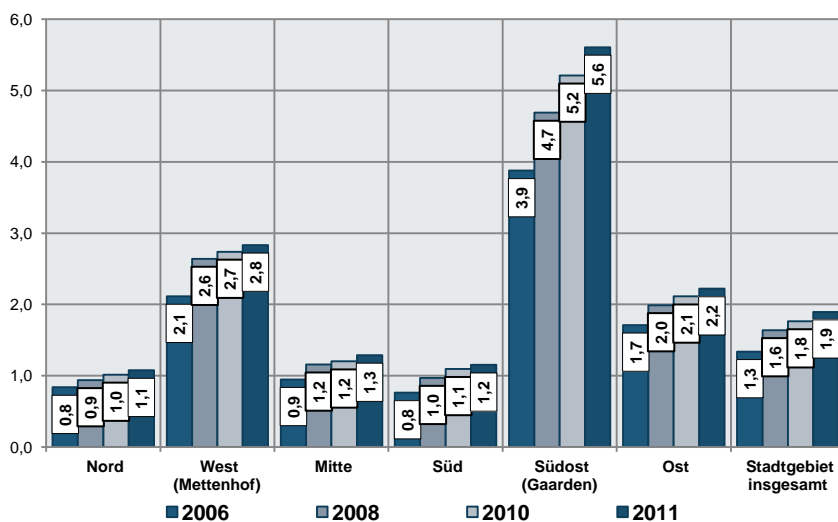
Grafik 5:
Ausgaben pro Jahr für
Leistungen der
Grundsicherung für
Arbeitsuchende¹ pro 15- bis
unter 65-Jährigem (in Euro)



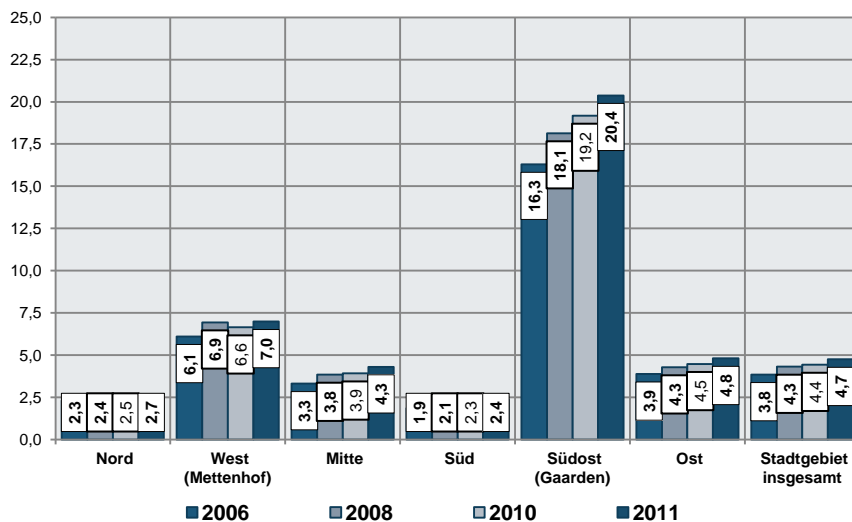
Grafik 6:
Kinder mit Transferleistungs-
bezug (Sozialgeld, Anteil in %
der 0- bis unter 15-Jährigen im
Sozialzentrumsbereich)



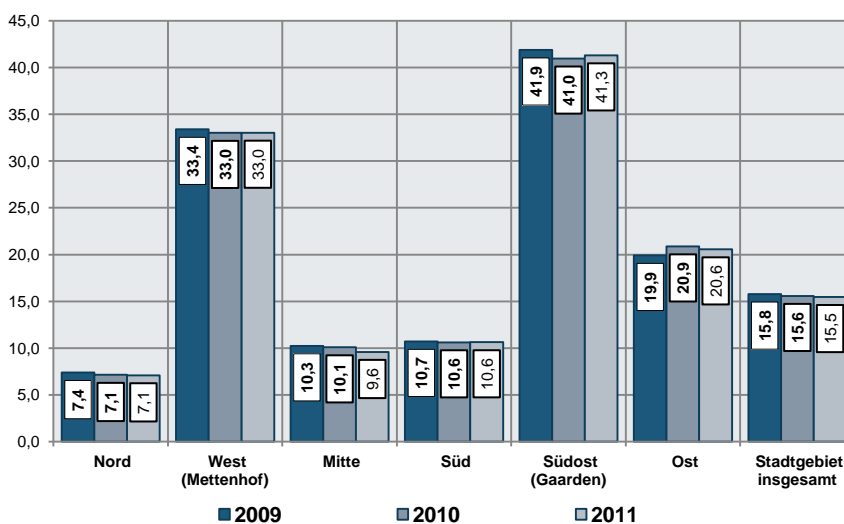
Grafik 7:
Sozialgeldausgaben im Jahr
pro 0- bis unter 15-Jährigem
im Sozialzentrumsbereich (in
Euro)



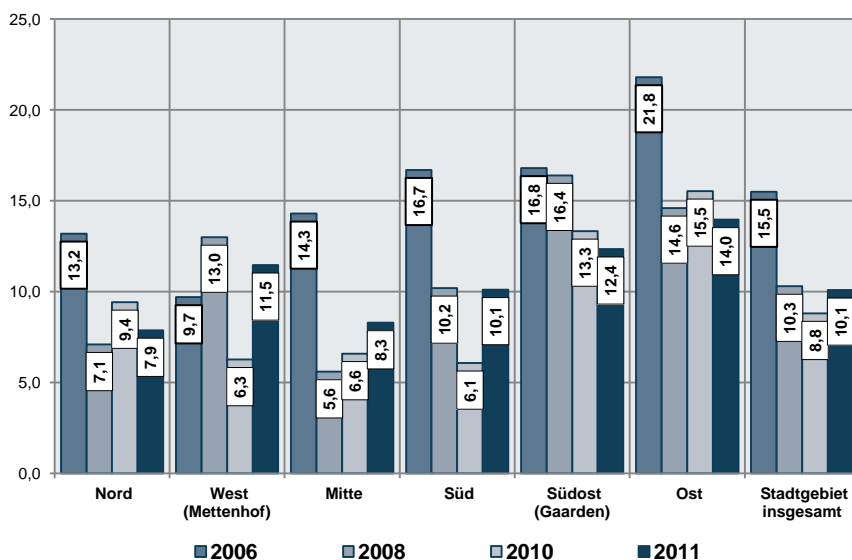
Grafik 8:
Dichte der Leistungs-
berechtigten mit Grund-
sicherung im Alter und bei
Erwerbsminderung² (Anteil je
100 der über 18-Jährigen)



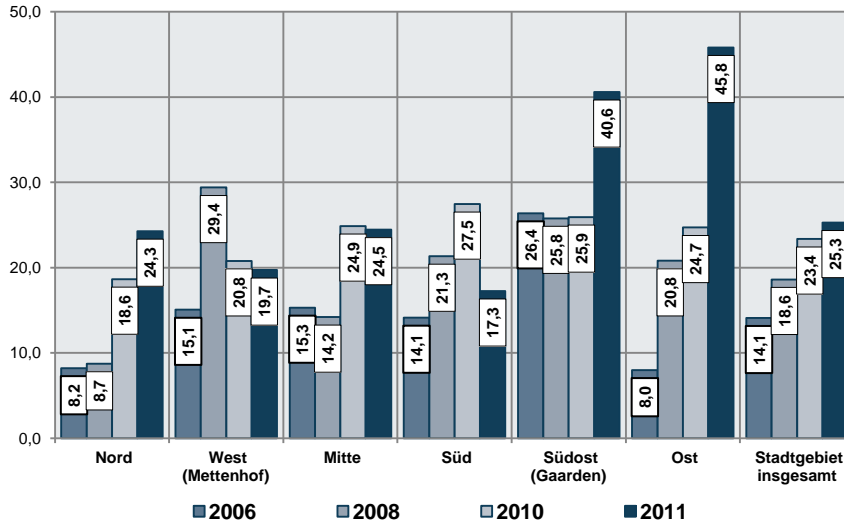
Grafik 9:
Altersarmutsdichte -
Leistungsberechtigte mit
Grundsicherung im Alter²
(Anteil je 100 der über 65-
Jährigen)



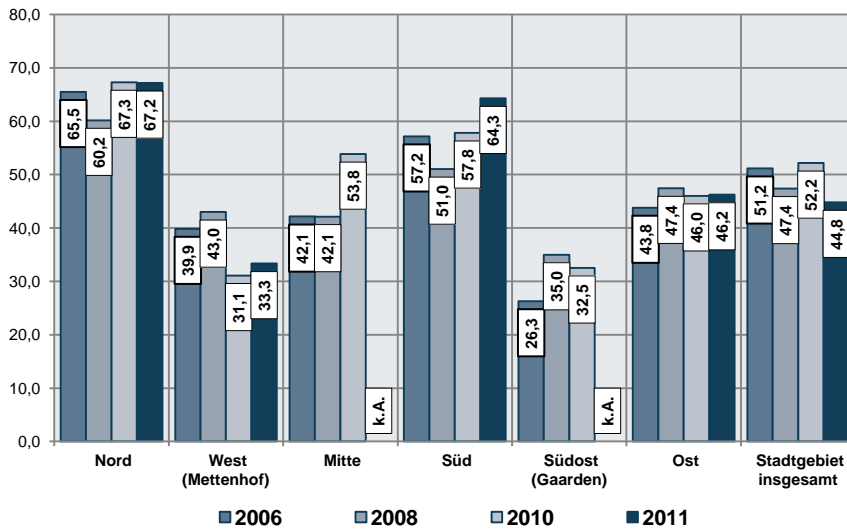
Grafik 10:
Transferleistungsdichte -
Leistungsberechtigte³ (Anteil
je 100 der Bevölkerung)



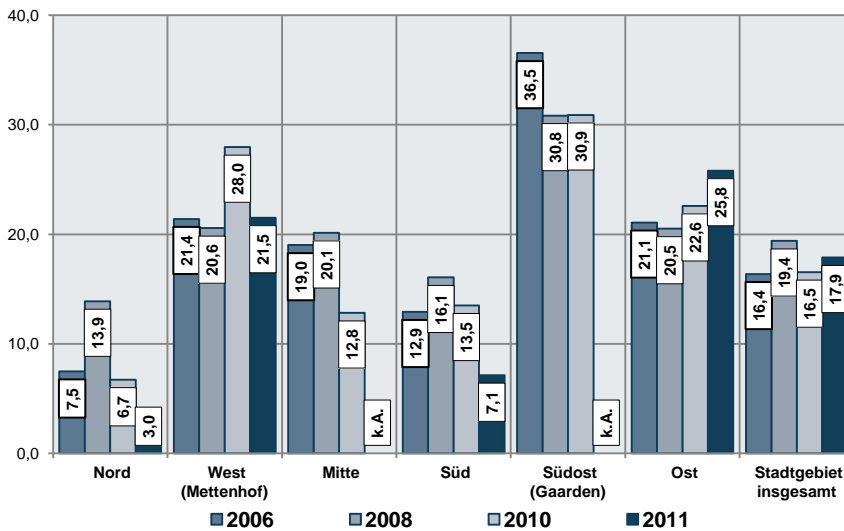
Grafik 11:
Befund "Übergewicht"
(Anteil in % der Schuleingangs-
untersuchungen)



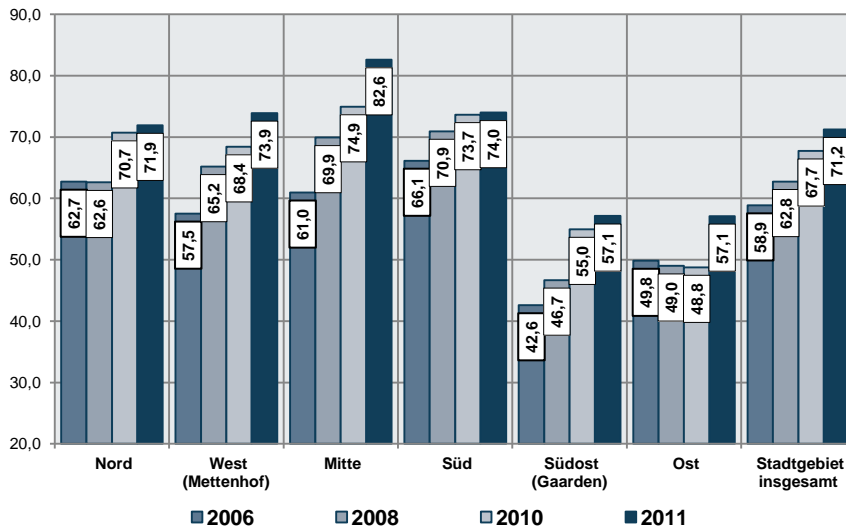
Grafik 12:
Befund
"Verhaltensauffälligkeit"
(Anteil in % der Schuleingangs-
untersuchungen)



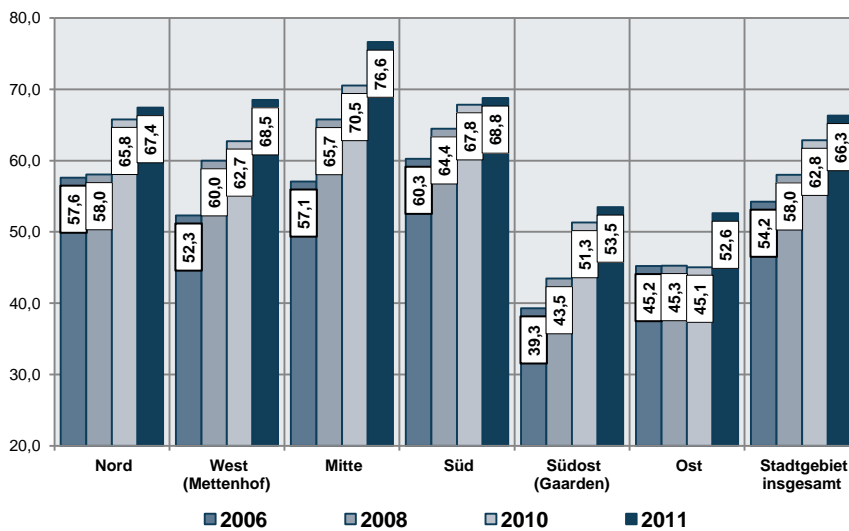
Grafik 13:
Befund "naturgesunde Zähne"
bei Erstklässlern
(Anteil in % der
Zahngesundheitsuntersuchung
en)



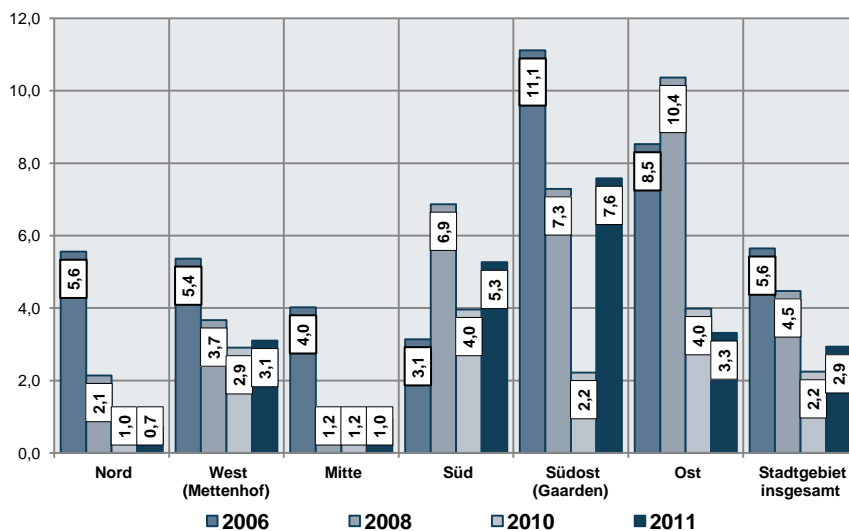
Grafik 14:
Befund "Kariesrisiko" bei
Erstklässlern
(Anteil in % der
Zahngesundheitsuntersuchung
en)



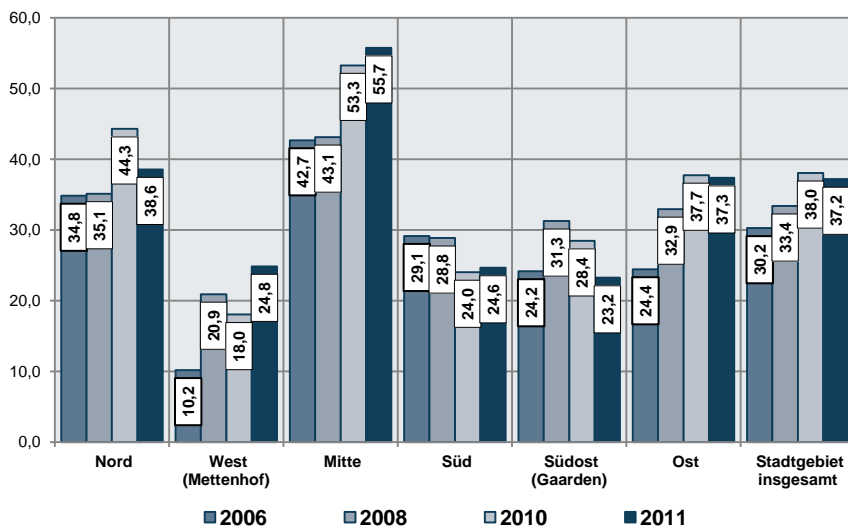
Grafik 15:
Betreuungsangebotsdichte
(Plätze³ in % der 0- bis unter
6-Jährigen)



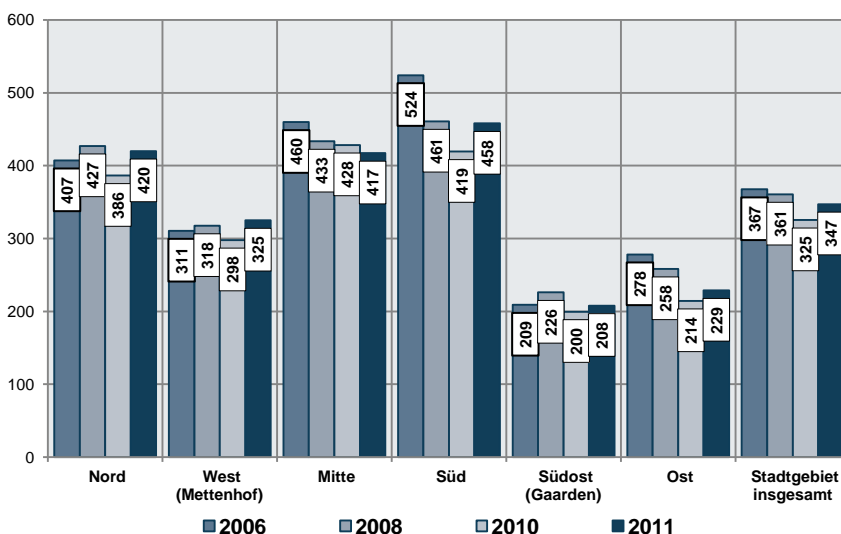
Grafik 16:
Betreuungsangebotsdichte
(Plätze³ in % der 6,5-Jährigen)



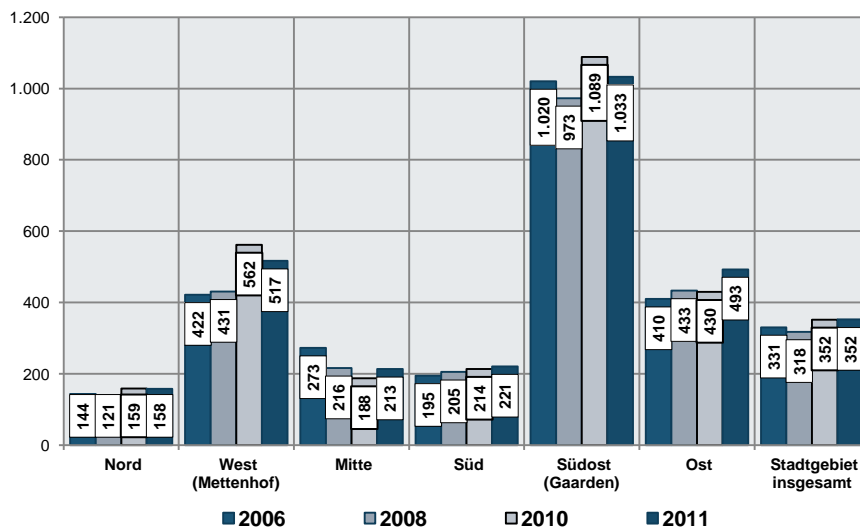
Grafik 17:
Schulclassene ohne
Abschluss (Anteil in % der
Schulclassenen)



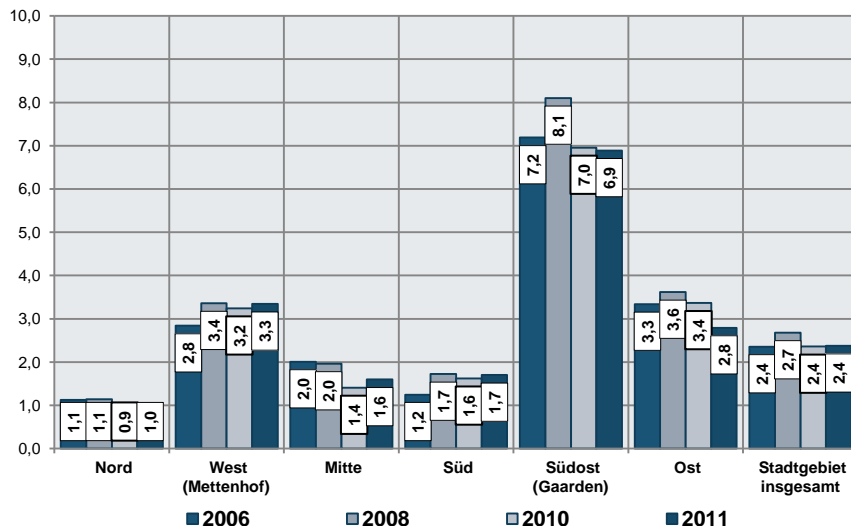
Grafik 18:
Schulentlassene mit
Hochschulreife (Anteil in % der
Schulentlassenen)



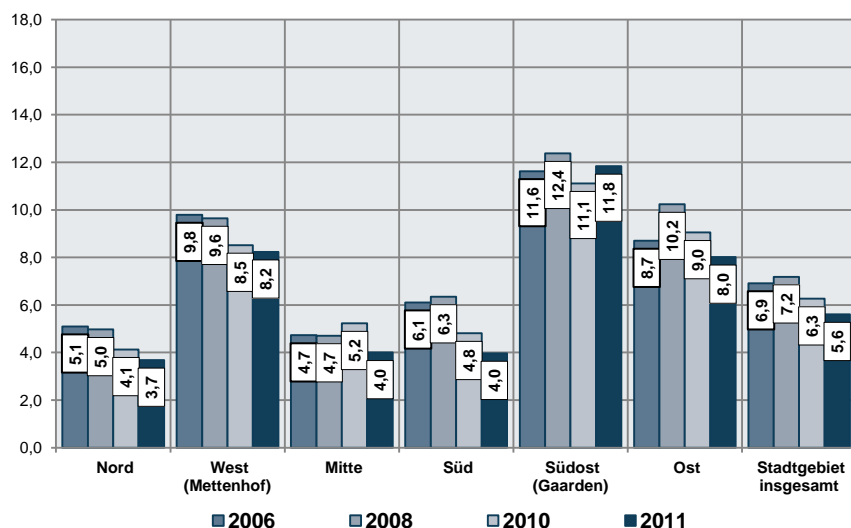
Grafik 19:
Offene Jugendarbeit (0- bis
unter 19-Jährige je Planstelle)



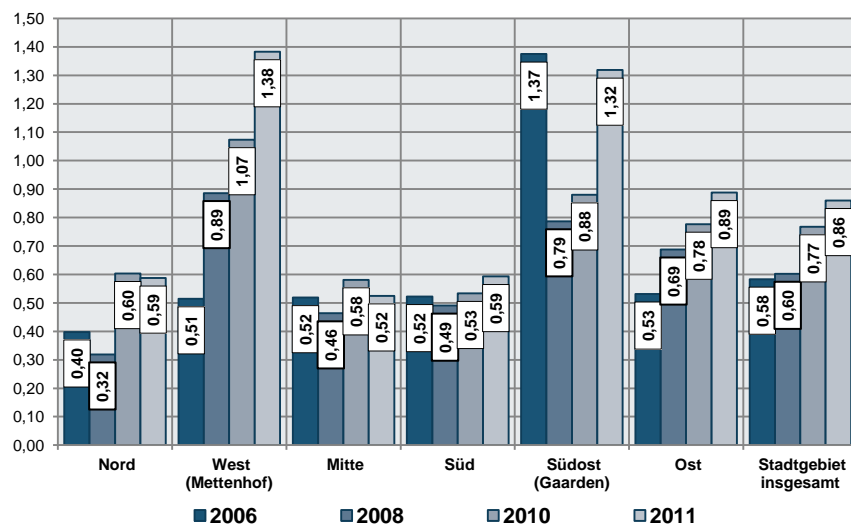
Grafik 20:
Ausgaben pro Jahr je unter 21-
Jährigem im Sozialzentrums-
bereich für Förderung der
Erziehung in der Familie (§ 16
SGB VIII), Hilfen zur Erziehung
und Hilfen für junge Volljährige
(in Euro)



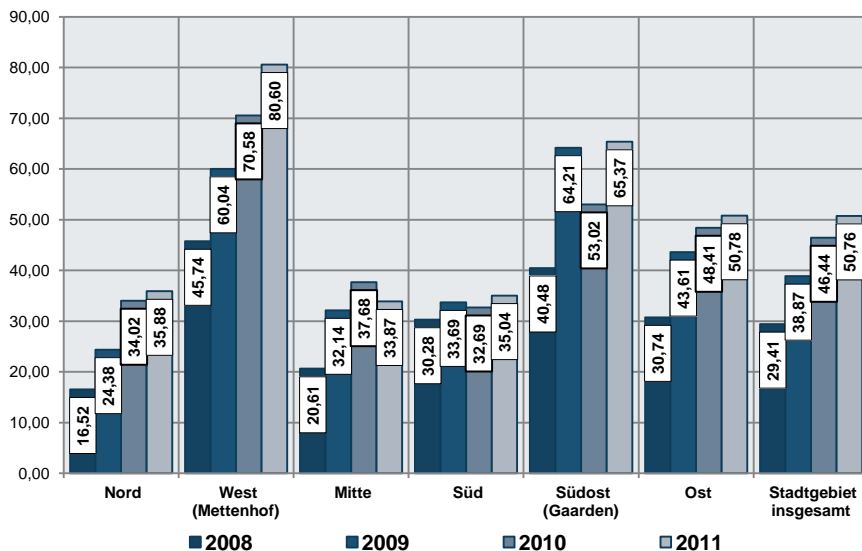
Grafik 21:
Hilfe zur Erziehung (Anteil je
100 der unter 18-Jährigen
nach
Sozialzentriersbereichen)



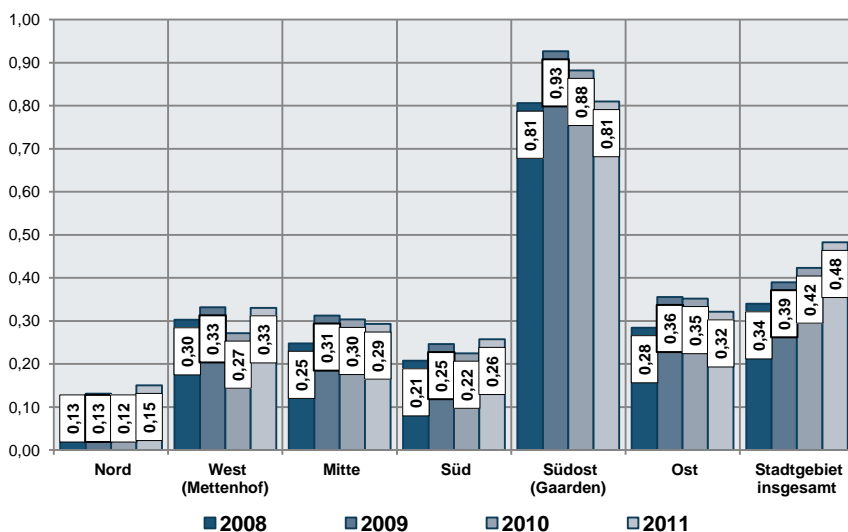
Grafik 22:
Jugendkriminalitätsdichte
(Straftäter/innen⁴ je 100 der
14- bis unter 21-Jährigen)



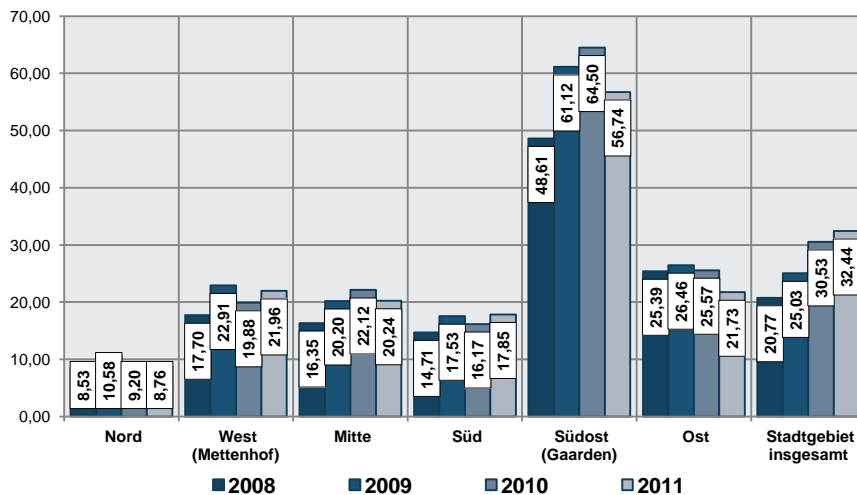
Grafik 23:
Leistungsberechtigte mit
ambulanter heilpädagogischer
Frühförderung je 100 der unter
18-Jährigen im Sozialzentriers-
bereich



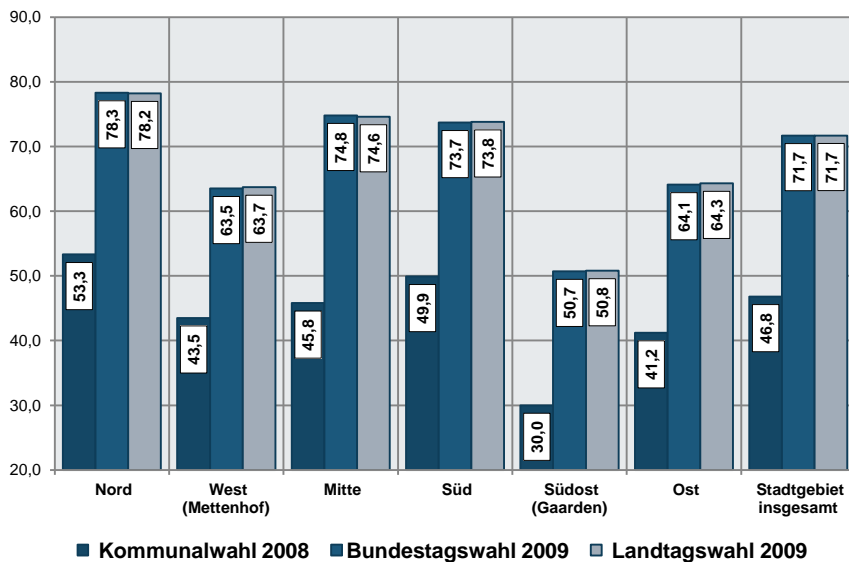
Grafik 24:
Ausgaben pro Jahr für mobile
ambulante heilpädagogische
Frühförderung je unter 18-
Jährigem im
Sozialzentrumsbereich (in
Euro)



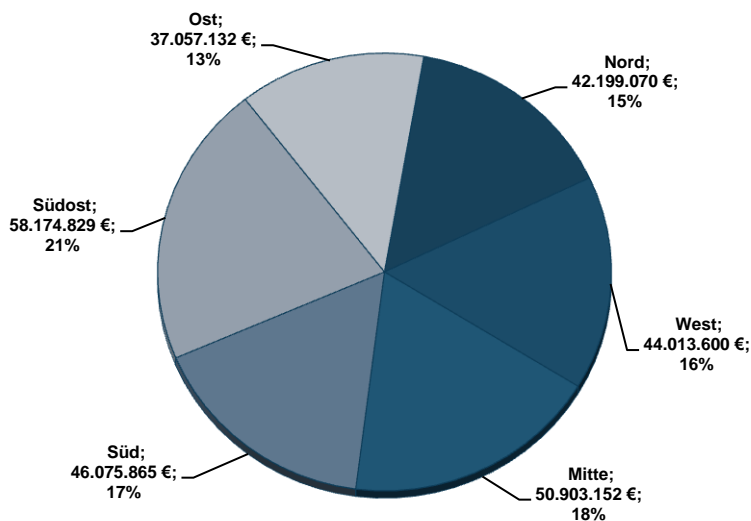
Grafik 25:
Leistungsberechtigte im
ambulant betreuten Wohnen je
100 der über 18-Jährigen im
Sozialzentrumsbereich



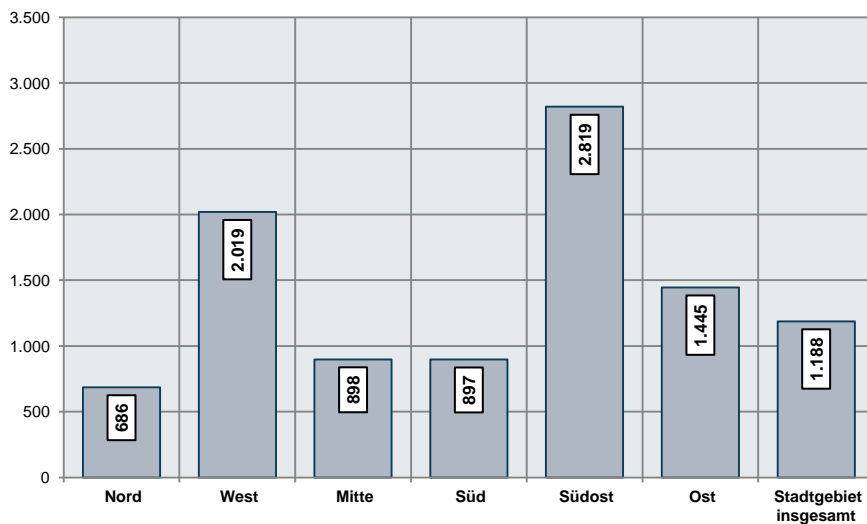
Grafik 26:
Ausgaben pro Jahr für
ambulant betreutes Wohnen je
über 18-Jährigem im
Sozialzentrumsbereich (in
Euro)



Grafik 27:
Anteil Wählerinnen und
Wähler an den
Wahlberechtigten in %
(Wahlbeteiligung)



Grafik 28:
Gesamtausgaben 2011 in
Euro und Anteile in Prozent je
Sozialzentrumsbereich (in
Euro); Ausgaben insgesamt
2011 = 282,2 Mill. Euro



Grafik 29:
Gesamtausgaben 2011 pro
Einwohner/in Sozial-
zentrumsbereich (in Euro)



Erläuterungen:

- ¹ Ausgaben für Hilfe zum Lebensunterhalt, Sozialversicherung und sonstige Leistungen, Kosten der Unterkunft sowie Sozialgeld (ohne Ausgaben nach § 16 Abs. 2 SGB II)
- ² Grundsicherung im Alter und bei Erwerbsminderung außerhalb von Einrichtungen nach Kapitel 4 SGB XII
- ³ Hilfen zur Existenzsicherung: Grundsicherung für Arbeitsuchende nach dem SGB II, laufende Hilfe zum Lebensunterhalt außerhalb von Einrichtungen (SGB XII) sowie Grundsicherung im Alter und bei Erwerbsminderung (SGB XII)
- ⁴ Kindertageseinrichtungen, Betriebskindergärten, Tagespflege u. ä.
- ⁵ im Gegensatz zum Kriminalitätsbericht mit dem Tatortprinzip werden die jungen Straftäter/innen nach ihrem

Bedarfs- und Sozialraumindikatoren: Bevölkerung, Haushalte

	Sozialzentrum											Summe Stadt insgesamt	
	Nord	Anteil an Stadt insgesamt	West (Mettenhof)	Anteil an Stadt insgesamt	Mitte	Anteil an Stadt insgesamt	Süd	Anteil an Stadt insgesamt	Südost (Gaarden)	Anteil an Stadt insgesamt	Ost		Anteil an Stadt insgesamt
Bevölkerung insgesamt	61.505	26%	21.795	9%	56.655	24%	51.357	22%	20.634	9%	25.638	11%	237.584
davon Männer	29.363	25%	10.529	9%	27.084	23%	25.057	22%	11.012	10%	12.549	11%	115.594
Anteil in %	47,7		48,3		47,8		48,8		53,4		48,9		48,7
davon Frauen	32.142	26%	11.266	9%	29.571	24%	26.300	22%	9.622	8%	13.089	11%	121.990
Anteil in %	52,3		51,7		52,2		51,2		46,6		51,1		51,3
davon Ausländer/innen	3.234	17%	2.536	14%	3.612	19%	2.241	12%	4.810	26%	2.228	12%	18.661
Anteil in %	5,3		11,6		6,4		4,4		23,3		8,7		7,9
davon mit Migrationshintergrund ¹	7.571	17%	8.305	19%	7.912	18%	6.964	16%	8.783	20%	5.346	12%	44.881
Anteil in %	12,3		38,1		14,0		13,6		42,6		20,9		18,9
0- bis unter 7-Jährige	3.596	26%	1.829	13%	2.164	16%	3.234	24%	1.507	11%	1.408	10%	13.738
Anteil in % der Bevölkerung	5,8		8,4		3,8		6,3		7,3		5,5		5,8
davon Jungen	1.850	26%	894	13%	1.127	16%	1.665	24%	775	11%	722	10%	7.033
Anteil in %	51,4		48,9		52,1		51,5		51,4		51,3		51,2
davon Mädchen	1.746	26%	935	14%	1.037	15%	1.569	23%	732	11%	686	10%	6.705
Anteil in %	48,6		51,1		47,9		48,5		48,6		48,7		48,8
davon Ausländer/innen	100	14%	179	24%	77	10%	96	13%	222	30%	65	9%	739
Anteil in %	2,8		9,8		3,6		3,0		14,7		4,6		5,4
davon mit Migrationshintergrund	672	14%	1.020	22%	567	12%	852	18%	984	21%	547	12%	4.642
Anteil in %	18,7		55,8		26,2		26,3		65,3		38,8		33,8
7- bis unter 15-Jährige	3.789	26%	2.191	15%	1.662	11%	4.042	27%	1.327	9%	1.690	11%	14.701
Anteil in % der Bevölkerung	6,2		10,1		2,9		7,9		6,4		6,6		6,2
davon Jungen	1.976	26%	1.148	15%	851	11%	2.107	28%	679	9%	871	11%	7.632
Anteil in %	52,2		52,4		51,2		52,1		51,2		51,5		51,9
davon Mädchen	1.813	26%	1.043	15%	811	11%	1.935	27%	648	9%	819	12%	7.069
Anteil in %	47,8		47,6		48,8		47,9		48,8		48,5		48,1
davon Ausländer/innen	88	9%	253	27%	84	9%	128	14%	267	28%	125	13%	945
Anteil in %	2,3		11,5		5,1		3,2		20,1		7,4		6,4
davon mit Migrationshintergrund	647	14%	1.196	25%	515	11%	917	19%	845	18%	630	13%	4.750
Anteil in %	17,1		54,6		31,0		22,7		63,7		37,3		32,3
15- bis unter 20-Jährige	2.681	25%	1.412	13%	1.514	14%	2.927	27%	952	9%	1.279	12%	10.765
Anteil in % der Bevölkerung	4,4		6,5		2,7		5,7		4,6		5,0		4,5
davon Männer	1.326	25%	742	14%	657	12%	1.500	28%	482	9%	655	12%	5.362
Anteil in %	49,5		52,5		43,4		51,2		50,6		51,2		49,8
davon Frauen	1.355	25%	670	12%	857	16%	1.427	26%	470	9%	624	12%	5.403
Anteil in %	50,5		47,5		56,6		48,8		49,4		48,8		50,2
davon Ausländer/innen	87	10%	160	19%	114	14%	105	13%	248	30%	118	14%	832
Anteil in %	3,2		11,3		7,5		3,6		26,1		9,2		7,7
davon mit Migrationshintergrund	391	14%	677	25%	288	11%	478	18%	524	19%	355	13%	2.713
Anteil in %	14,6		47,9		19,0		16,3		55,0		27,8		25,2
20- bis unter 25-Jährige	4.539	21%	1.380	6%	8.901	41%	3.056	14%	1.990	9%	1.937	9%	21.803
Anteil in % der Bevölkerung	7,4		6,3		15,7		6,0		9,6		7,6		9,2
davon Männer	2.088	21%	740	7%	3.738	37%	1.543	15%	978	10%	957	10%	10.044
Anteil in %	46,0		53,6		42,0		50,5		49,1		49,4		46,1
davon Frauen	2.451	21%	640	5%	5.163	44%	1.513	13%	1.012	9%	980	8%	11.759
Anteil in %	54,0		46,4		58,0		49,5		50,9		50,6		53,9
davon Ausländer/innen	356	22%	162	10%	475	29%	137	8%	335	20%	172	11%	1.637
Anteil in %	7,8		11,7		5,3		4,5		16,8		8,9		7,5
davon mit Migrationshintergrund	692	18%	581	15%	1.009	27%	412	11%	667	18%	436	11%	3.797
Anteil in %	15,2		42,1		11,3		13,5		33,5		22,5		17,4

Bedarfs- und Sozialraumindikatoren: Bevölkerung, Haushalte

	Sozialzentrum											Summe Stadt insgesamt	
	Nord	Anteil an Stadt insgesamt	West (Mettenhof)	Anteil an Stadt insgesamt	Mitte	Anteil an Stadt insgesamt	Süd	Anteil an Stadt insgesamt	Südost (Gaarden)	Anteil an Stadt insgesamt	Ost		Anteil an Stadt insgesamt
15- bis unter 25-Jährige	7.220	22%	2.792	9%	10.415	32%	5.983	18%	2.942	9%	3.216	10%	32.568
Anteil in % der Bevölkerung	11,7		12,8		18,4		11,6		14,3		12,5		13,7
davon Männer	3.414	22%	1.482	10%	4.395	29%	3.043	20%	1.460	9%	1.612	10%	15.406
Anteil in %	47,3		53,1		42,2		50,9		49,6		50,1		47,3
davon Frauen	3.806	22%	1.310	8%	6.020	35%	2.940	17%	1.482	9%	1.604	9%	17.162
Anteil in %	52,7		46,9		57,8		49,1		50,4		49,9		52,7
davon Ausländer/innen	443	18%	322	13%	589	24%	242	10%	583	24%	290	12%	2.469
Anteil in %	6,1		11,5		5,7		4,0		19,8		9,0		7,6
davon mit Migrationshintergrund	1.083	17%	1.258	19%	1.297	20%	890	14%	1.191	18%	791	12%	6.510
Anteil in %	15,0		45,1		12,5		14,9		40,5		24,6		20,0
25- bis unter 65-Jährige	33.625	25%	10.862	8%	33.846	26%	28.467	21%	12.321	9%	13.601	10%	132.722
Anteil in % der Bevölkerung	54,7		49,8		59,7		55,4		59,7		53,1		55,9
davon Männer	16.501	25%	5.304	8%	17.503	26%	13.986	21%	6.954	10%	6.952	10%	67.200
Anteil in %	49,1		48,8		51,7		49,1		56,4		51,1		50,6
davon Frauen	17.124	26%	5.558	8%	16.343	25%	14.481	22%	5.367	8%	6.649	10%	65.522
Anteil in %	50,9		51,2		48,3		50,9		43,6		48,9		49,4
davon Ausländer/innen	2.261	18%	1.622	13%	2.638	21%	1.566	12%	3.182	25%	1.485	12%	12.754
Anteil in %	6,7		14,9		7,8		5,5		25,8		10,9		9,6
davon mit Migrationshintergrund	4.410	17%	4.275	17%	5.013	20%	3.853	15%	5.027	20%	2.942	12%	25.520
Anteil in %	13,1		39,4		14,8		13,5		40,8		21,6		19,2
0- bis unter 15-Jährige	7.385	26%	4.020	14%	3.826	13%	7.276	26%	2.834	10%	3.098	11%	28.439
Anteil in % der Bevölkerung	12,0		18,4		6,8		14,2		13,7		12,1		12,0
davon mit Migrationshintergrund	1.319	14%	2.216	24%	1.082	12%	1.769	19%	1.829	19%	1.177	13%	9.392
Anteil in %	17,9		55,1		28,3		24,3		64,5		38,0		33,0
0- bis unter 18-Jährige	8.854	26%	4.845	14%	4.384	13%	8.942	26%	3.338	10%	3.830	11%	34.193
Anteil in % der Bevölkerung	14,4		22,2		7,7		17,4		16,2		14,9		14,4
14- bis unter 21-Jährige	3.964	25%	1.980	12%	2.799	17%	4.081	25%	1.470	9%	1.846	11%	16.140
Anteil in % der Bevölkerung	6,4		9,1		4,9		7,9		7,1		7,2		6,8
18- bis unter 21-Jährige	2.010	24%	870	10%	2.034	24%	1.901	22%	808	9%	894	10%	8.517
Anteil in % der Bevölkerung	3,3		4,0		3,6		3,7		3,9		3,5		3,6
15- bis unter 65-Jährige	40.845	25%	13.654	8%	44.261	27%	34.450	21%	15.263	9%	16.817	10%	165.290
Anteil in % der Bevölkerung	66,4		62,6		78,1		67,1		74,0		65,6		69,6
über 65-Jährige	13.275	30%	4.121	9%	8.568	20%	9.631	22%	2.537	6%	5.723	13%	43.855
Anteil in % der Bevölkerung	21,6		18,9		15,1		18,8		12,3		22,3		18,5
über 85-Jährige	1.526	27%	424	7%	1.623	29%	1.088	19%	274	5%	747	13%	5.682
Anteil in % der Bevölkerung	2,5		1,9		2,9		2,1		1,3		2,9		2,4

Bedarfs- und Sozialraumindikatoren: Bevölkerung, Haushalte

	Sozialzentrum												Summe Stadt insgesamt
	Nord	Anteil an Stadt insgesamt	West (Mettenhof)	Anteil an Stadt insgesamt	Mitte	Anteil an Stadt insgesamt	Süd	Anteil an Stadt insgesamt	Südost (Gaarden)	Anteil an Stadt insgesamt	Ost	Anteil an Stadt insgesamt	
Haushalte insgesamt	34.488	25%	9.803	7%	39.807	29%	25.962	19%	12.471	9%	14.311	10%	136.842
durchschnittliche Haushaltsgröße	1,783		2,223		1,423		1,978		1,655		1,791		1,736
darunter Einpersonenhaushalte	17.574	23%	3.615	5%	27.801	37%	11.265	15%	7.900	10%	7.392	10%	75.547
Anteil in % der Haushalte	51,0		36,9		69,8		43,4		63,3		51,7		55,2
darunter allein Erziehende	1.599	24%	758	11%	1.151	17%	1.526	23%	810	12%	912	13%	6.756
Anteil in % der Haushalte	4,6		7,7		2,9		5,9		6,5		6,4		4,9
Haushalte mit Kindern	0	#DIV/0!	0	#DIV/0!	0	#DIV/0!	0	#DIV/0!	0	#DIV/0!	0	#DIV/0!	0
Anteil in % der Haushalte im Sozialzentrumsbereich	0,0		0,0		0,0		0,0		0,0		0,0		0,0
Haushalte mit einem Kind		#DIV/0!		#DIV/0!		#DIV/0!		#DIV/0!		#DIV/0!		#DIV/0!	0
Anteil in % der Haushalte im Sozialzentrumsbereich	0,0		0,0		0,0		0,0		0,0		0,0		0,0
Haushalte mit zwei Kindern		#DIV/0!		#DIV/0!		#DIV/0!		#DIV/0!		#DIV/0!		#DIV/0!	0
Anteil in % der Haushalte im Sozialzentrumsbereich	0,0		0,0		0,0		0,0		0,0		0,0		0,0
Haushalte mit 3 Kindern		#DIV/0!		#DIV/0!		#DIV/0!		#DIV/0!		#DIV/0!		#DIV/0!	0
Anteil in % der Haushalte im Sozialzentrumsbereich	0,0		0,0		0,0		0,0		0,0		0,0		0,0
Haushalte mit mehr als drei Kindern		#DIV/0!		#DIV/0!		#DIV/0!		#DIV/0!		#DIV/0!		#DIV/0!	0
Anteil in % der Haushalte im Sozialzentrumsbereich	0,0		0,0		0,0		0,0		0,0		0,0		0,0
Fläche in km²	35,68	32%	6,17	6%	10,76	10%	44,40	40%	4,38	4%	10,48	9%	111,87
0- bis unter 18-Jährige pro km ²	248		785		407		201		762		365		306
Einwohner pro km ² (Bevölkerungsdichte)	1.724		3.532		5.265,3		1.157		4.711,0		2.446		2.124

Bedarfs- und Sozialraumindikatoren: Bevölkerung, Haushalte

	Sozialzentrum												Summe Stadt insgesamt
	Nord	Anteil an Stadt insgesamt	West (Mettenhof)	Anteil an Stadt insgesamt	Mitte	Anteil an Stadt insgesamt	Süd	Anteil an Stadt insgesamt	Südost (Gaarden)	Anteil an Stadt insgesamt	Ost	Anteil an Stadt insgesamt	
Umzüge insgesamt (Haushalte)	4.425	21%	1.915	9%	6.455	30%	3.771	18%	2.900	14%	1.961	9%	21.427
davon in das Sozialzentrum Nord	2.482	53%	143	3%	1.394	30%	332	7%	204	4%	127	3%	4.682
Anteil in % der Umzüge	56,1		7,5		21,6		8,8		7,0		6,5		21,9
davon in das Sozialzentrum West (Mettenhof)	112	6%	1.141	60%	168	9%	256	13%	153	8%	77	4%	1.907
Anteil in % der Umzüge	2,5		59,6		2,6		6,8		5,3		3,9		8,9
davon in das Sozialzentrum Mitte	1.210	19%	192	3%	3.649	59%	607	10%	369	6%	210	3%	6.237
Anteil in % der Umzüge	27,3		10,0		56,5		16,1		12,7		10,7		29,1
davon in das Sozialzentrum Süd	371	9%	224	6%	655	17%	2.000	51%	385	10%	289	7%	3.924
Anteil in % der Umzüge	8,4		11,7		10,1		53,0		13,3		14,7		18,3
davon in das Sozialzentrum Südost (Gaarden)	137	5%	143	5%	412	15%	284	11%	1.463	55%	222	8%	2.661
Anteil in % der Umzüge	3,1		7,5		6,4		7,5		50,4		11,3		12,4
davon in das Sozialzentrum Ost	113	6%	72	4%	177	9%	292	14%	326	16%	1.036	51%	2.016
Anteil in % der Umzüge	2,6		3,8		2,7		7,7		11,2		52,8		9,4
Zuzüge insgesamt (Haushalte)	3.939	24%	969	6%	6.129	37%	2.197	13%	1.854	11%	1.392	8%	16.480
davon aus Kreis Plön	63	27%	7	3%	113	49%	17	7%	19	8%	11	5%	230
Anteil in % der Umzüge	1,6		0,7		1,8		0,8		1,0		0,8		1,4
davon aus Kreis Rendsburg-Eckernförde	240	13%	65	4%	580	32%	393	21%	176	10%	386	21%	1.840
Anteil in % der Umzüge	6,1		6,7		9,5		17,9		9,5		27,7		11,2
davon aus restlichem Schl.-H.	1.328	23%	317	6%	2.332	41%	850	15%	490	9%	353	6%	5.670
Anteil in % der Umzüge	33,7		32,7		38,0		38,7		26,4		25,4		34,4
davon aus restlichem Deutschland	1.616	26%	440	7%	2.425	39%	635	10%	614	10%	436	7%	6.166
Anteil in % der Umzüge	41,0		45,4		39,6		28,9		33,1		31,3		37,4
davon aus dem Ausland oder unbekannt	692	27%	140	5%	679	26%	302	12%	555	22%	206	8%	2.574
Anteil in % der Umzüge	17,6		14,4		11,1		13,7		29,9		14,8		15,6
Wegzüge insgesamt (Haushalte)	3.599	24%	989	7%	5.359	35%	2.170	14%	1.618	11%	1.429	9%	15.164
davon in den Kreis Plön	43	26%	14	8%	55	33%	25	15%	16	10%	13	8%	166
Anteil in % der Umzüge	1,2		1,4		1,0		1,2		1,0		0,9		1,1
davon in den Kreis Rendsburg-Eckernförde	267	15%	82	5%	408	23%	421	24%	199	11%	404	23%	1.781
Anteil in % der Umzüge	7,4		8,3		7,6		19,4		12,3		28,3		11,7
davon in das restliche Schl.-H.	1.313	27%	320	6%	1.764	36%	790	16%	394	8%	356	7%	4.937
Anteil in % der Umzüge	36,5		32,4		32,9		36,4		24,4		24,9		32,6
davon in das restliche Deutschland	1.615	23%	447	6%	2.737	39%	791	11%	843	12%	550	8%	6.983
Anteil in % der Umzüge	44,9		45,2		51,1		36,5		52,1		38,5		46,0
davon in das Ausland oder nach unbekannt	361	28%	126	10%	395	30%	143	11%	166	13%	106	8%	1.297
Anteil in % der Umzüge	10,0		12,7		7,4		6,6		10,3		7,4		8,6

¹ hierzu zählen eingebürgerte Deutsche, im Ausland geborene, Deutsche mit binationaler Herkunft sowie Personen mit nichtdeutschen Eltern

Bedarfs- und Sozialraumindikatoren: Arbeitslose, -suchende

	Sozialzentrum												nicht zuzuordnen	Anteil an Stadt insgesamt	Summe Stadt insgesamt
	Nord	Anteil an Stadt insgesamt	West (Mettenhof)	Anteil an Stadt insgesamt	Mitte	Anteil an Stadt insgesamt	Süd	Anteil an Stadt insgesamt	Südost (Gaarden)	Anteil an Stadt insgesamt	Ost	Anteil an Stadt insgesamt			
Sozialversicherungspflichtig Beschäftigte nach Wohnort	19.005	24%	5.426	7%	21.182	27%	17.669	23%	5.284	7%	8.008	10%	1.388	2%	77.962
Anteil in % der 15- bis unter 65-Jährigen (Erwerbsalter)	46,5		39,7		47,9		51,3		34,6		47,6				47,2
davon Männer	9.450	24%	2.909	7%	10.412	26%	9.034	23%	3.136	8%	4.307	11%	718	2%	39.966
Anteil in %	49,7		53,6		49,2		51,1		59,3		53,8				51,3
davon Frauen	9.555	25%	2.517	7%	10.770	28%	8.635	23%	2.148	6%	3.701	10%	670	2%	37.996
Anteil in %	50,3		46,4		50,8		48,9		40,7		46,2				48,7
davon Ausländer/innen	739	17%	388	9%	964	23%	551	13%	967	23%	549	13%	85	2%	4.243
Anteil in % der 15- bis unter 65-jährigen Ausländer/innen	27,3		20,0		29,9		30,5		25,7		30,9				27,9
davon 15- bis unter 25-Jährige	1.795	19%	713	7%	2.955	31%	2.042	21%	837	9%	1.149	12%	89	1%	9.580
Anteil in % der 15- bis unter 25-Jährigen	24,9		25,5		28,4		34,1		28,5		35,7				29,4
Arbeitslose	1.752	14%	1.822	14%	2.522	20%	1.915	15%	2.728	22%	1.725	14%	184	1%	12.648
Anteil in % der 15- bis unter 65-Jährigen (Erwerbsalter)	4,3		13,3		5,7		5,6		17,9		10,3				7,7
davon Männer	940	13%	965	13%	1.587	22%	1.036	14%	1.667	23%	955	13%	65	1%	7.215
Anteil in % der 15- bis unter 65-jährigen Männer	4,7		14,2		7,2		6,1		19,8		11,2				8,7
davon Frauen	812	15%	857	16%	935	17%	879	16%	1.061	20%	770	14%	119	2%	5.433
Anteil in % der 15- bis unter 65-jährigen Frauen	3,9		12,5		4,2		5,0		15,5		9,3				6,6
davon Ausländer/innen	169	8%	438	21%	270	13%	235	11%	664	32%	269	13%	13	1%	2.058
Anteil in % der 15- bis unter 65-jährigen Ausländer/innen	6,3		22,5		8,4		13,0		17,6		15,2				13,5
davon 15- bis unter 25-Jährige (Jugendarbeitslosigkeit)	160	15%	175	16%	184	17%	185	17%	205	19%	152	14%	29	3%	1.090
Anteil in % der 15- bis unter 25-Jährigen	2,2		6,3		1,8		3,1		7,0		4,7				3,3

Bedarfs- und Sozialraumindikatoren: Arbeitslose, -suchende

	Sozialzentrum												nicht zuzuordnen	Anteil an Stadt insgesamt	Summe Stadt insgesamt
	Nord	Anteil an Stadt insgesamt	West (Mettenhof)	Anteil an Stadt insgesamt	Mitte	Anteil an Stadt insgesamt	Süd	Anteil an Stadt insgesamt	Südost (Gaarden)	Anteil an Stadt insgesamt	Ost	Anteil an Stadt insgesamt			
Grundsicherung für Arbeitsuchende nach dem SGB II	3.752	12%	6.671	21%	4.663	14%	4.891	15%	7.411	23%	4.727	15%	230	1%	32.345
Anteil in % der 0- bis unter 65-Jährigen	7,8		37,7		9,7		11,7		41,0		23,7				16,7
Empfänger/innen von ALG II (erwerbsfähig)	2.804	12%	4.279	18%	3.852	16%	3.422	14%	5.682	24%	3.439	15%	206	1%	23.684
Anteil in % der Grundsicherungsempfänger/innen insgesamt	74,7		64,1		82,6		70,0		76,7		72,8				73,2
Anteil in % der 15- bis unter 65-Jährigen	6,9		31,3		8,7		9,9		37,2		20,4				14,3
davon Männer	1.395	11%	2.058	17%	2.254	18%	1.712	14%	3.126	25%	1.703	14%	172	1%	12.420
Anteil in %	49,8		48,1		58,5		50,0		55,0		49,5				52,4
davon Frauen	1.409	13%	2.221	20%	1.598	14%	1.710	15%	2.556	23%	1.736	15%	34	0%	11.264
Anteil in %	50,2		51,9		41,5		50,0		45,0		50,5				47,6
davon allein Erziehende	426	15%	512	18%	340	12%	501	17%	562	19%	526	18%	17	1%	2.884
Anteil in % der ALG II-Bezieher/innen	15,2		12,0		8,8		14,6		9,9		15,3				12,2
Anteil in % der allein Erziehenden (Haushalte)	26,6		67,5		29,5		32,8		69,4		57,7				42,7
davon Ausländer/innen	364	8%	1.144	24%	559	12%	529	11%	1.525	32%	613	13%	23	0%	4.757
Anteil in %	13,0		26,7		14,5		15,5		26,8		17,8				20,1
davon 15- bis unter 25-Jährige	516	12%	1.062	24%	488	11%	618	14%	972	22%	653	15%	55	1%	4.364
Anteil in % der 15- bis unter 25-Jährigen	7,1		38,0		4,7		10,3		33,0		20,3				13,4
Empfänger/innen von Sozialgeld (nicht erwerbsfähig)	948	11%	2.392	28%	811	9%	1.469	17%	1.729	20%	1.288	15%	24	0%	8.661
Anteil in % der Grundsicherungsempfänger/innen insgesamt	25,3		35,9		17,4		30,0		23,3		27,2				26,8
davon unter 15-jährige Sozialgeldbezieher (Kinderarmutsindikator)	907	11%	2.300	28%	764	9%	1.418	17%	1.656	20%	1.234	15%	23	0%	8.302
Anteil in % der 0- bis unter 15-Jährigen	12,3		57,2		20,0		19,5		58,4		39,8				29,2
darunter 0- bis unter 7-Jährige	454		1.155		375		713		919		637		17		4.270
Anteil in % der 0- bis unter 7-Jährigen im Stadtteil	12,6		63,1		17,3		22,0		61,0		45,2				31,1
darunter 7- bis unter 15-Jährige	453		1.145		389		705		737		597		6		4.032
Anteil in % der 7- bis unter 15-Jährigen im Stadtteil	12,0		52,7		22,6		17,6		69,3		37,7				29,0
Leistungen zur Sicherung des Lebensunterhalts (Arbeitslosengeld II)¹	12.148.000	12%	17.138.500	16%	18.783.600	18%	14.330.100	14%	26.121.100	25%	15.431.200	15%	921.500	1%	104.874.000
Aufwendungen pro Leistungsberechtigtem	4.268		3.940		4.718		4.152		4.562		4.366				4.356
Aufwendungen pro 15- bis unter 65-Jährigen im Sozialzentrumsbereich	297,4		1.255,2		424,4		416,0		1.711,4		917,6				634,5
Kosten für Unterkunft, Heizung (SGB II)	9.018.800	12%	13.420.000	17%	13.201.400	17%	11.039.300	14%	19.215.000	25%	11.480.400	15%	183.600	0%	77.558.500
Aufwendungen pro Leistungsberechtigtem	2.370		1.991		2.739		2.242		2.575		2.371				2.365
Aufwendungen pro 0- bis unter 65-Jährigen im Sozialzentrumsbereich	187,0		759,3		274,5		264,6		1.061,8		576,5				400,3
Sozialgeld	299.500	9%	1.002.800	31%	307.800	10%	474.600	15%	672.300	21%	451.500	14%	7.300	0%	3.215.800
Aufwendungen pro Leistungsberechtigtem	312		419		367		322		387		345				369
Aufwendungen pro 0- bis unter 15-Jährigen im Sozialzentrumsbereich	40,6		249,5		80,4		65,2		237,2		145,7				113,1
Aufwendungen für SGB II-Leistungen² insgesamt	21.466.300	12%	31.561.300	17%	32.292.800	17%	25.844.000	14%	46.008.400	25%	27.363.100	15%	1.112.400	1%	185.648.300
Aufwendungen pro Leistungsberechtigtem	5.640		4.682		6.701		5.249		6.167		5.651				5.660
Aufwendungen pro 0- bis unter 65-Jährigen im Sozialzentrumsbereich	445,1		1.785,7		671,5		619,4		2.542,3		1.374,0				958,3

¹ ohne Kosten für Unterkunft und Heizung

² ohne Leistungen zur Eingliederung in Arbeit

Bedarfs- und Sozialraumindikatoren: HLU, GruSi im Alter

	Sozialzentrum											nicht zuzuordnen	Anteil an Stadt insgesamt	Summe Stadt insgesamt	
	Nord	Anteil an Stadt insgesamt	West (Mettenhof)	Anteil an Stadt insgesamt	Mitte	Anteil an Stadt insgesamt	Süd	Anteil an Stadt insgesamt	Südost (Gaarden)	Anteil an Stadt insgesamt	Ost				Anteil an Stadt insgesamt
Hilfe zum Lebensunterhalt a.v.E. (SGB XII)	53	10%	48	9%	105	19%	82	15%	140	25%	61	11%	61	11%	550
Anteil in % der Einwohner/innen insgesamt	0,09		0,22		0,19		0,16		0,68		0,24				0,23
davon Männer	22		18		49		38		83		32		30		272
Anteil in %	41,5		37,5		46,7		46,3		59,3		52,5				49,5
davon Frauen	31		30		56		44		57		29		31		278
Anteil in %	58,5		62,5		53,3		53,7		40,7		47,5				50,5
davon 0- bis unter 15-Jährige	7		20		5		21		23		22		9		107
Anteil in % der 0- bis unter 15-Jährigen	0,09		0,50		0,13		0,29		0,81		0,71				0,38
davon 15- bis unter 65-Jährige (Erwerbsalter)	46		28		100		61		117		39		52		443
Anteil in % der 15- bis unter 65-Jährigen	0,11		0,21		0,23		0,18		0,77		0,23				0,27
Grundsicherung im Alter und bei Erwerbsminderung a.v.E. (SGB XII)	566	15%	480	12%	673	17%	488	13%	970	25%	484	13%	194	5%	3.855
Anteil in % der über 18-Jährigen insgesamt	1,08		2,83		1,29		1,15		5,61		2,22				1,90
davon Männer	229		184		326		234		437		198		112		1.720
Anteil in %	40,5		38,3		48,4		48,0		45,1		40,9				44,6
davon Frauen	337		296		347		254		533		286		82		2.135
Anteil in %	59,5		61,7		51,6		52,0		54,9		59,1				55,4
davon 18 bis unter 65 Jahre	211		192		304		260		453		209		144		1.773
Anteil in % der 18- bis unter 65-Jährigen	0,54		1,50		0,70		0,79		3,07		1,30				1,11
davon über 65 Jahre	355	17%	288	14%	369	18%	228	11%	517	25%	275	13%	50	2%	2.082
Anteil in % der über 65-Jährigen (Altersarmutsdichte)	2,67		6,99		4,31		2,37		20,38		4,81				4,75

Bedarfs- und Sozialraumindikatoren: Transferleistungsdichte

	Sozialzentrum												nicht zuzuordnen	Anteil an Stadt insgesamt	Summe Stadt insgesamt
	Nord	Anteil an Stadt insgesamt	West (Mettenhof)	Anteil an Stadt insgesamt	Mitte	Anteil an Stadt insgesamt	Süd	Anteil an Stadt insgesamt	Südost (Gaarden)	Anteil an Stadt insgesamt	Ost	Anteil an Stadt insgesamt			
Menschen mit laufenden Leistungen zum Lebensunterhalt nach dem SGB II und dem SGB XII (Transferleistungsdichte)¹	4.371	12%	7.199	20%	5.441	15%	5.461	15%	8.521	23%	5.272	14%	485	1%	36.750
Anteil in % der Einwohnerinnen und Einwohner	7,1		33,0		9,6		10,6		41,3		20,6				15,5
davon Männer	1.646		2.260		2.629		1.984		3.646		1.933		314		14.412
Anteil in %	37,7		31,4		48,3		36,3		42,8		36,7				39,2
davon Frauen	1.777		2.547		2.001		2.008		3.146		2.051		147		13.677
Anteil in %	40,7		35,4		36,8		36,8		36,9		38,9				37,2

¹ Hilfen zur Existenzsicherung: Grundsicherung für Arbeitsuchende nach dem SGB II, laufende Hilfe zum Lebensunterhalt außerhalb von Einrichtungen (SGB XII) sowie Grundsicherung im Alter und bei Erwerbsminderung (SGB XII)

Bedarfs- und Sozialraumindikatoren: Wohngeld

	Sozialzentrum												Summe Stadt insgesamt
	Nord	Anteil an Stadt insgesamt	West (Mettenhof)	Anteil an Stadt insgesamt	Mitte	Anteil an Stadt insgesamt	Süd	Anteil an Stadt insgesamt	Südost (Garden)	Anteil an Stadt insgesamt	Ost	Anteil an Stadt insgesamt	
Haushalte mit Wohngeldbezug im Dezember	912	18%	457	9%	1.248	25%	844	17%	830	16%	763	15%	5.054
Anteil je 1.000 Haushalte	26,4		46,6		31,4		32,5		66,6		53,3		36,9
davon als Mietzuschuss	888	18%	425	9%	1.239	25%	766	16%	822	17%	729	15%	4.869
Anteil je 1.000 Haushalte	25,7		43,4		31,1		29,5		65,9		50,9		35,6
Anteil in %	97,4		93,0		99,3		90,8		99,0		95,5		96,3
davon als Lastenausgleich für Eigentümer/innen	24	13%	32	17%	9	5%	78	42%	8	4%	34	18%	185
Anteil in %	2,6		7,0		0,7		9,2		1,0		4,5		3,7
Personen mit Wohngeldbezug im Dezember	1.935	18%	1.236	11%	1.986	18%	2.106	19%	1.901	17%	1.756	16%	10.920
Anteil je 1.000 Einwohner/innen	31,5		56,7		35,1		41,0		92,1		68,5		46,0
davon als Mietzuschuss	1.863	18%	1.115	11%	1.963	19%	1.830	18%	1.873	18%	1.628	16%	10.272
Anteil je 1.000 Einwohner/innen	30,3		51,2		34,6		35,6		90,8		63,5		43,2
Anteil in %	96,3		90,2		98,8		86,9		98,5		92,7		94,1
davon als Lastenausgleich für Eigentümer/innen	72	11%	121	19%	23	4%	276	43%	28	4%	128	20%	648
Anteil in %	3,7		9,8		1,2		13,1		1,5		7,3		5,9
Wohngeldleistungen als Mietzuschuss	113.686	18%	62.164	10%	152.661	24%	102.704	16%	111.699	18%	93.666	15%	636.580
Aufwendungen Einwohner/in	1,8		2,9		2,7		2,0		5,4		3,7		2,7
Wohngeldleistungen als Lastenausgleich	3.488	11%	5.322	17%	1.118	4%	12.678	41%	1.474	5%	6.500	21%	30.580
Aufwendungen Einwohner/in	0,1		0,2		0,0		0,2		0,1		0,3		0,1
Aufwendungen für Wohngeld insgesamt	117.174	18%	67.486	10%	153.779	23%	115.382	17%	113.173	17%	100.166	15%	667.160
Aufwendungen Einwohner/in	1,9		3,1		2,7		2,2		5,5		3,9		2,8

Bedarfs- und Sozialraumindikatoren: Gesundheit

	Sozialzentrum												Summe Stadt insgesamt
	Nord	Anteil an Stadt insge- samt	West (Metten- hof)	Anteil an Stadt insge- samt	Mitte	Anteil an Stadt insge- samt	Süd	Anteil an Stadt insge- samt	Südost (Gaarden)	Anteil an Stadt insge- samt	Ost	Anteil an Stadt insge- samt	
Bevölkerung insgesamt	61.505	26%	21.795	9%	56.655	24%	51.357	22%	20.634	9%	25.638	11%	237.584
davon Ausländer/innen	3.234		2.536		3.612		2.241		4.810		2.228		18.661
Anteil in %	5,3		11,6		6,4		4,4		23,3		8,7		7,9
Erstklässler (nach Schulstandort)¹	437	25%	292	17%	168	10%	483	28%	135	8%	224	13%	1.739
6-Jährige	485	26%	262	14%	234	13%	470	26%	189	10%	193	11%	1.833
Anteil in % der Bevölkerung	0,8		1,2		0,4		0,9		0,9		0,8		0,8
Vorsorgestatus Schulanfänger/innen für Schuljahr 2010/11²													
Anteil in % U1 durchgeführt	97,2%		94,9%		96,7%		98,4%		95,2%		98,1%		97,0%
Anteil in % U2 durchgeführt	96,8%		94,4%		96,2%		98,4%		93,8%		97,5%		96,6%
Anteil in % U3 durchgeführt	96,5%		93,0%		95,8%		98,2%		93,8%		95,0%		96,0%
Anteil in % U4 durchgeführt	96,3%		92,1%		95,8%		97,8%		94,5%		95,0%		95,7%
Anteil in % U5 durchgeführt	95,4%		87,9%		95,8%		97,8%		88,4%		93,1%		94,2%
Anteil in % U6 durchgeführt	95,4%		89,3%		95,8%		96,0%		89,7%		89,4%		93,6%
Anteil in % U7 durchgeführt	93,0%		86,4%		92,0%		95,3%		80,1%		86,9%		90,8%
Anteil in % U7a durchgeführt	42,0%		24,3%		31,5%		46,1%		11,0%		8,1%		33,1%
Anteil in % U8 durchgeführt	93,7%		86,0%		94,8%		94,2%		85,6%		91,9%		92,0%
Anteil in % U9 durchgeführt	96,1%		94,9%		95,8%		94,6%		89,0%		93,8%		94,6%
Schuleingangsuntersuchungen:													
Anzahl untersuchter Kinder³ insgesamt (nach Schulstandort)	482	26%	279	15%	229	12%	504	27%	170	9%	179	10%	1.843
darunter mit Befund "Übergewicht"	38	20%	32	17%	19	10%	51	27%	21	11%	25	13%	186
Anteil in % der untersuchten Kinder	7,9		11,5		8,3		10,1		12,4		14,0		10,1
darunter mit Befund "Verhaltensauffälligkeit"	117	25%	55	12%	56	12%	87	19%	69	15%	82	18%	466
Anteil in % der untersuchten Kinder	24,3		19,7		24,5		17,3		40,6		45,8		25,3
darunter mit Befund "Koordinationsstörung"	84	37%	11	5%	33	15%	40	18%	30	13%	28	12%	226
Anteil in % der untersuchten Kinder	17,4		3,9		14,4		7,9		17,6		15,6		12,3
darunter mit Befund "Sprachstörung"	113	28%	26	7%	53	13%	105	26%	39	10%	63	16%	399
Anteil in % der untersuchten Kinder	23,4		9,3		23,1		20,8		22,9		35,2		21,6
darunter mit "sprachheilpäd. Förderbedarf"	22	16%	18	13%	19	14%	38	28%	22	16%	17	13%	136
Anteil in % der untersuchten Kinder	4,6		6,5		8,3		7,5		12,9		9,5		7,4
Zahngesundheitsuntersuchungen:													
Anzahl untersuchter Kinder⁴ insgesamt (nach Schulstandort)	67	15%	237	52%	0%	56	12%	0%	93	21%	453		
darunter mit Status "naturgesund"	45	22%	79	39%	0%	36	18%	0%	43	21%	203		
Anteil in % der untersuchten Kinder	67,2		33,3		k.A.		64,3		k.A.		46,2		44,8
darunter mit "Kariesrisiko" ⁵	2	2%	51	63%	0%	4	5%	0%	24	30%	81		
Anteil in % der untersuchten Kinder	3,0		21,5		k.A.		7,1		k.A.		25,8		17,9

¹ Quelle: Kieler Schulinformation - Schulstatistik der Landeshauptstadt Kiel für das Schuljahr 2010/2011

² Prozentsatz der untersuchten Kinder mit vorgelegtem U-Heft

³ für das Schuljahr 11/12 einzuschulende Kinder, Untersuchungen im Zeitraum von

⁴ untersuchte Erstklässler während des gesamten Schuljahres 2010/2011; in Mitte und Gaarden wurden in diesem Jahr keine Erhebungen vorgenommen

⁵ mehr als 5 Milchzähne des Wechselgebisses oder mehr als ein bleibender Zahn sind nicht gesund

Bedarfs- und Sozialraumindikatoren: Kinderbetreuung

	Sozialzentrum											Summe Stadt insgesamt	
	Nord	Anteil an Stadt insgesamt	West (Mettenhof)	Anteil an Stadt insgesamt	Mitte	Anteil an Stadt insgesamt	Süd	Anteil an Stadt insgesamt	Südost (Gaarden)	Anteil an Stadt insgesamt	Ost		Anteil an Stadt insgesamt
Bevölkerung insgesamt	61.505	26%	21.795	9%	56.655	24%	51.357	22%	20.634	9%	25.638	11%	237.584
2- bis unter 3-Jährige	1.067	27%	542	14%	606	15%	898	23%	425	11%	384	10%	3.922
Anteil in % der Bevölkerung	1,7		2,5		1,1		1,7		2,1		1,5		1,7
0- bis unter 3-Jährige	1.605	26%	769	13%	1.122	18%	1.339	22%	707	12%	572	9%	6.114
Anteil in % der Bevölkerung	2,6		3,5		2,0		2,6		3,4		2,2		2,6
3- bis unter 6,5-Jährige	1.713	26%	921	14%	959	14%	1.635	24%	701	11%	747	11%	6.676
Anteil in % der Bevölkerung	2,8		4,2		1,7		3,2		3,4		2,9		2,8
6- bis unter 10-Jährige	1.854	25%	1.092	15%	878	12%	1.978	27%	719	10%	806	11%	7.327
Anteil in % der Bevölkerung	3,0		5,0		1,5		3,9		3,5		3,1		3,1
10- bis unter 18-Jährige	3.947	26%	2.195	14%	1.582	10%	4.297	28%	1.348	9%	1.783	12%	15.152
Anteil in % der Bevölkerung	6,4		10,1		2,8		8,4		6,5		7,0		6,4
Plätze für 0- bis unter 3-Jährige am 31.12.	535	28%	200	10%	559	29%	380	20%	121	6%	127	7%	1.922
Anteil in % der 0- bis unter 3-Jährigen	33,3		26,0		49,8		28,4		17,1		22,2		31,4
davon KTE-Plätze	320	23%	120	9%	438	32%	280	21%	90	7%	115	8%	1.363
Anteil in % der 0- bis unter 3-Jährigen	19,9		15,6		39,0		20,9		12,7		20,1		22,3
Anteil in % der Plätze für 0- bis unter 3-Jährige	59,8		60,0		78,4		73,7		74,4		90,6		70,9
davon Betriebskindergärten	0	0%	45	0%	0	0%	0	0%	0	0%	0	0%	45
Anteil in % der Plätze für 0- bis unter 3-Jährige	0,0		22,5		0,0		0,0		0,0		0,0		2,3
Tagespflegeplätze	215	42%	35	7%	121	24%	100	19%	31	6%	12	2%	514
Anteil in % der Plätze für 0- bis unter 3-Jährige	40,2		17,5		21,6		26,3		25,6		9,4		26,7
Plätze für 3- bis unter 6,5-Jährige am 31.12.	1.702	26%	958	15%	1.035	16%	1.665	25%	632	10%	567	9%	6.559
Anteil in % der 3- bis unter 6,5-Jährigen	99,4		104,0		107,9		101,8		90,2		75,9		98,2
davon KTE-Plätze	1.679	26%	918	14%	1.012	16%	1.602	25%	631	10%	566	9%	6.408
Anteil in % der 3- bis unter 6,5-Jährigen	98,0		99,7		105,5		98,0		90,0		75,8		96,0
Anteil in % der Plätze für 3- bis unter 6,5-Jährige	98,6		95,8		97,8		96,2		99,8		99,8		97,7
davon Betriebskindergärten	0	0%	36	0%	0	0%	0	0%	0	0%	0	0%	36
Anteil in % der Plätze für 3- bis unter 6,5-Jährige	0,0		0,0		0,0		0,0		0,0		0,0		0,5
davon Kindergartenähnliche Plätze (Kinderstuben)	15	16%	0	0%	20	22%	56	62%	0	0%	0	0%	91
Anteil in % der Plätze für 3- bis unter 6,5-Jährige	0,9		0,0		1,9		3,4		0,0		0,0		1,4
Tagespflegeplätze	8	33%	4	17%	3	13%	7	29%	1	4%	1	4%	24
Anteil in % der Plätze für 3- bis unter 6,5-Jährige	0,5		0,4		0,3		0,4		0,2		0,2		0,4

Bedarfs- und Sozialraumindikatoren: Kinderbetreuung

	Sozialzentrum											Summe Stadt insgesamt	
	Nord	Anteil an Stadt insgesamt	West (Mettenhof)	Anteil an Stadt insgesamt	Mitte	Anteil an Stadt insgesamt	Süd	Anteil an Stadt insgesamt	Südost (Gaarden)	Anteil an Stadt insgesamt	Ost		Anteil an Stadt insgesamt
Plätze für 6- bis unter 10-Jährige am 31.12.	1.029	23%	888	20%	475	11%	1.046	24%	408	9%	581	13%	4.427
Anteil in % der 6- bis unter 10-Jährigen	55,5		81,3		54,1		52,9		56,7		72,1		60,4
davon Hortplätze	251	22%	70	6%	250	22%	381	33%	80	7%	117	10%	1.149
Anteil in % der Plätze für 6- bis unter 10-Jährige	24,4		7,9		52,6		36,4		19,6		20,1		26,0
davon pädagogische Mittagstische	109	31%	46	13%	36	10%	67	19%	55	15%	44	12%	357
Anteil in % der Plätze für 6- bis unter 10-Jährige	10,6		5,2		7,6		6,4		13,5		7,6		8,1
Tagespflegeplätze	3	43%	1	14%	1	14%	2	29%	0	0%	0	0%	7
Anteil in % der Plätze für 6- bis unter 10-Jährige	0,3		0,1		0,2		0,2		0,0		0,0		0,2
davon Betreute Grundschule	572	42%	124	9%	135	10%	482	35%	0	0%	45	3%	1.358
Anteil in % der Plätze für 6- bis unter 10-Jährige	55,6		14,0		28,4		46,1		0,0		7,7		30,7
davon Ganztagsschulplätze für unter 10-Jährige	94	6%	647	42%	53	3%	114	0%	273	0%	375	24%	1.556
Anteil in % der Plätze für 6- bis unter 10-Jährige	9,1		72,9		11,2		10,9		66,9		64,5		35,1
Plätze für über 10- bis unter 18-Jährige am 31.12.	862	20%	620	14%	587	13%	202	5%	1.065	24%	1.020	23%	4.356
Anteil in % der 10- bis unter 18-Jährigen	21,8		28,2		37,1		4,7		79,0		57,2		28,7
davon Ganztagsschulplätze	862		620		587		202		1.065		1.020		4.356
Anteil in % der Plätze für 10- bis unter 18-Jährige	100,0		100,0		100,0		100,0		100,0		100,0		100,0
Plätze für 0- bis unter 6,5-Jährige insgesamt	2.237	26%	1.158	14%	1.594	19%	2.045	24%	753	9%	694	8%	8.481
Anteil in % der 0- bis unter 6,5-Jährigen	67,4		68,5		76,6		68,8		53,5		52,6		66,3
Plätze für 0- bis unter 10-Jährige insgesamt	3.266	25%	2.046	16%	2.069	16%	3.091	24%	1.161	9%	1.275	10%	12.908
Anteil in % der 0- bis unter 11-Jährigen	63,1		73,5		69,9		62,4		54,6		60,0		64,2
Ausgaben für Betreuungsangebote	16.900.127	25%	7.706.110	12%	15.395.213	23%	15.470.794	23%	5.674.351	9%	5.415.318	8%	66.561.914
Ausgaben pro allein Erziehendem im Sozialraum	10.569		10.166		13.376		10.138		7.005		5.938		9.852
Ausgaben pro 0- bis unter 6,5-Jährigen im Sozialraum	5.093		4.560		7.398		5.202		4.030		4.106		5.204
Ausgaben pro 0- bis unter 10-Jährigen im Sozialraum	3.490		2.970		5.316		3.318		2.817		2.622		3.489

¹ in Offenen Ganztagschulen und Halbtagschulen mit Ganztagsangeboten ist die Inanspruchnahme der Ganztagsangebote freiwillig, grundsätzlich stehen diese aber allen Schüler/innen offen

Bedarfs- und Sozialraumindikatoren: Schule

	Sozialzentrum												
	Nord	Anteil an Stadt insgesamt	West (Mettenhof)	Anteil an Stadt insgesamt	Mitte	Anteil an Stadt insgesamt	Süd	Anteil an Stadt insgesamt	Südost (Gaarden)	Anteil an Stadt insgesamt	Ost	Anteil an Stadt insgesamt	Summe Stadt insgesamt
Bevölkerung insgesamt	61.505	26%	21.795	9%	56.655	24%	51.357	22%	20.634	9%	25.638	11%	237.584
davon Ausländer/innen	3.234		2.536		3.612		2.241		4.810		2.228		18.661
Anteil in %	5,3		11,6		6,4		4,4		23,3		8,7		7,9
6- bis unter 10-Jährige	1.789	25%	1.078	15%	913	13%	1.995	28%	659	9%	819	11%	7.253
Anteil in % der Bevölkerung	2,9		4,9		1,6		3,9		3,2		3,2		3,1
davon Ausländer/innen	38		106		35		64		102		42		387
Anteil in %	2,1		9,8		3,8		3,2		15,5		5,1		5,3
10- bis unter 18-Jährige	3.947	26%	2.195	14%	1.582	10%	4.297	28%	1.348	9%	1.783	12%	15.152
Anteil in % der Bevölkerung	6,4		10,1		2,8		8,4		6,5		7,0		6,4
davon Ausländer/innen	110		285		130		161		373		180		1.239
Anteil in %	2,8		13,0		8,2		3,7		27,7		10,1		8,2
15- bis unter 20-Jährige	2.681	25%	1.412	13%	1.514	14%	2.927	27%	952	9%	1.279	12%	10.765
Anteil in % der Bevölkerung	4,4		6,5		2,7		5,7		4,6		5,0		4,5

Bedarfs- und Sozialraumindikatoren: Schule

	Sozialzentrum												
	Nord	Anteil an Stadt insgesamt	West (Mettenhof)	Anteil an Stadt insgesamt	Mitte	Anteil an Stadt insgesamt	Süd	Anteil an Stadt insgesamt	Südost (Gaarden)	Anteil an Stadt insgesamt	Ost	Anteil an Stadt insgesamt	Summe Stadt insgesamt
Schüler/innen an öffentlichen Schulen¹	4.261	19%	2.855	13%	5.736	26%	4.206	19%	1.901	9%	3.077	14%	22.036
davon aus umliegenden Gemeinden (Auswärtige)	487	13%	196	5%	1.464	39%	516	14%	312	8%	732	20%	3.707
Anteil in % der Schüler/innen insgesamt	11,4		6,9		25,5		12,3		16,4		23,8		16,8
davon Ausländer/innen	128	9%	387	27%	200	14%	126	9%	362	25%	242	17%	1.445
Anteil in % der Schüler/innen insgesamt	3,0		13,6		3,5		3,0		19,0		7,9		6,6
an Grundschulen	1.823	26%	1.086	16%	651	9%	1.937	28%	505	7%	885	13%	6.887
Anteil in % der Schüler/innen insgesamt	42,8		38,0		11,3		46,1		26,6		28,8		31,3
davon Ausländer/innen	69		209		96		81		98		144		697
Anteil in %	3,8		19,2		14,7		4,2		19,4		16,3		10,1
an Hauptschulen	0		0		0		0		0		0		0
Anteil in % der Schüler/innen insgesamt													
davon Ausländer/innen ³	0		0		0		0		0		0		0
Anteil in %													
an Förderzentren	0	0%	216	45%	41	8%	39	8%	0	0%	187	39%	483
Anteil in % der Schüler/innen insgesamt	0,0		7,6		0,7		0,9		0,0		6,1		2,2
davon Ausländer/innen	0		12		1		0		0		4		17
Anteil in %			5,6		2,4		0,0				2,1		3,5
an Realschulen	0		0		0		0		0		0		0
Anteil in % der Schüler/innen insgesamt													0,0
davon Ausländer/innen	0		0		0		0		0		0		0
Anteil in %													
an Regionalschulen	303	21%	267	19%	416	29%	234	16%	212	15%	0	0%	1.432
Anteil in % der Schüler/innen insgesamt	7,1		9,4		7,3		5,6		11,2		0,0		6,5
davon Ausländer/innen	0		0		0		0		93		0		93
Anteil in %	0,0		0,0		0,0		0,0		43,9				6,5
an Gymnasien	1.381	17%	624	8%	3.784	47%	769	10%	813	10%	678	8%	8.049
Anteil in % der Schüler/innen insgesamt	32,4		21,9		66,0		18,3		42,8		22,0		36,5
davon Ausländer/innen	36		91		79		27		63		40		336
Anteil in %	2,6		14,6		2,1		3,5		7,7		5,9		4,2
an Gesamtschulen/Gemeinschaftsschulen	754	15%	662	13%	844	16%	1.227	24%	371	7%	1.327	26%	5.185
Anteil in % der Schüler/innen insgesamt	17,7		23,2		14,7		29,2		19,5		43,1		23,5
davon Ausländer/innen	23		75		24		18		108		54		302
Anteil in %	3,1		11,3				1,5		29,1		4,1		5,8

Bedarfs- und Sozialraumindikatoren: Schule

	Sozialzentrum											Summe Stadt insgesamt	
	Nord	Anteil an Stadt insgesamt	West (Mettenhof)	Anteil an Stadt insgesamt	Mitte	Anteil an Stadt insgesamt	Süd	Anteil an Stadt insgesamt	Südost (Gaarden)	Anteil an Stadt insgesamt	Ost		Anteil an Stadt insgesamt
Schüler/innen an Schulen in freier Trägerschaft	508	27%	928	49%	0	0%	455	24%	0	0%	0	0%	1.891
davon aus umliegenden Gemeinden (Auswärtige)													0
Anteil in % der Schüler/innen insgesamt													0,0
davon Ausländer/innen	0	0%	0	0%	0	0%	13	100%	0	0%	0	0%	13
Anteil in % der Schüler/innen insgesamt													0,7
an Grundschulen	94	42%	0	0%	0		129	58%	0		0		223
Anteil in % der Schüler/innen insgesamt	18,5		0,0		0,0		28,4		0,0		0,0		11,8
davon Ausländer/innen	0		0		0		4		0		0		4
Anteil in %							3,1						1,8
an Hauptschulen	0		0		0		0		0		0		0
Anteil in % der Schüler/innen insgesamt	0,0		0,0		0,0		0,0		0,0		0,0		0,0
davon Ausländer/innen	0		0		0		0		0		0		0
Anteil in %													
an Förderzentren	0	0%	0	0%	0		134	100%	0		0		134
Anteil in % der Schüler/innen insgesamt	0,0		0,0		0,0		29,5		0,0		0,0		7,1
davon Ausländer/innen	0		0		0		5		0		0		5
Anteil in %							3,7						3,7
an Realschulen	0		0		0		0		0		0		0
Anteil in % der Schüler/innen insgesamt	0,0		0,0		0,0		0,0		0,0		0,0		0,0
davon Ausländer/innen	0		0		0		0		0		0		0
Anteil in %													
an Regionalschulen	0	0%	0	0%	0		192	100%	0		0		192
Anteil in % der Schüler/innen insgesamt	0,0		0,0		0,0		42,2		0,0		0,0		10,2
davon Ausländer/innen	0		0		0		4		0		0		4
Anteil in %							2,1						2,1
an Gymnasien	248		0		0		0		0		0		248
Anteil in % der Schüler/innen insgesamt	48,8		0,0		0,0		0,0		0,0		0,0		13,1
davon Ausländer/innen	0		0		0		0		0		0		
Anteil in %													
an Gesamtschulen/Gemeinschaftsschulen	166	100%	0	0%	0		0		0		0		166
Anteil in % der Schüler/innen insgesamt	32,7		0,0		0,0		0,0		0,0		0,0		8,8
davon Ausländer/innen	0		0		0		0		0		0		
Anteil in %													
Freie Waldorfschule	0	0%	928	100%	0		0	0%	0		0		928
Anteil in % der Schüler/innen insgesamt	0,0		100,0		0,0		0,0		0,0		0,0		49,1
davon Ausländer/innen	0		0		0		0		0		0		
Anteil in %													0,0

Bedarfs- und Sozialraumindikatoren: Schule

	Sozialzentrum												
	Nord	Anteil an Stadt insgesamt	West (Mettenhof)	Anteil an Stadt insgesamt	Mitte	Anteil an Stadt insgesamt	Süd	Anteil an Stadt insgesamt	Südost (Gaarden)	Anteil an Stadt insgesamt	Ost	Anteil an Stadt insgesamt	Summe Stadt insgesamt
Schüler/innen insgesamt	4.769	20%	3.783	16%	5.736	24%	4.661	19%	1.901	8%	3.077	13%	23.927
davon aus umliegenden Gemeinden (Auswärtige)	487	13%	196	5%	1.464	39%	516	14%	312	8%	732	20%	3.707
Anteil in % der Schüler/innen insgesamt	10,2		5,2		25,5		11,1		16,4		23,8		15,5
davon Ausländer/innen	128	9%	387	27%	200	14%	139	10%	362	25%	242	17%	1.458
Anteil in % der Schüler/innen insgesamt	2,7		10,2		3,5		3,0		19,0		7,9		6,1
an Grundschulen	1.917	27%	1.086	15%	651	9%	2.066	29%	505	7%	885	12%	7.110
Anteil in % der Schüler/innen insgesamt	40,2		28,7		11,3		44,3		26,6		28,8		29,7
davon Ausländer/innen	69		209		96		85		98		144		701
Anteil in %	3,6		19,2		14,7		4,1		19,4		16,3		9,9
an Hauptschulen	0		0		0		0		0		0		0
Anteil in % der Schüler/innen insgesamt	0,0		0,0		0,0		0,0		0,0		0,0		0,0
davon Ausländer/innen	0		0		0		0		0		0		0
Anteil in %													
an Förderzentren	0	0%	216	35%	41	7%	173	28%	0	0%	187	30%	617
Anteil in % der Schüler/innen insgesamt	0,0		5,7		0,7		3,7		0,0		6,1		2,6
davon Ausländer/innen	0		12		1		5				4		22
Anteil in %			5,6		2,4		2,9				2,1		3,6
an Realschulen	0		0		0		0		0		0		0
Anteil in % der Schüler/innen insgesamt	0,0		0,0		0,0		0,0		0,0		0,0		0,0
davon Ausländer/innen	0		0		0		0		0		0		0
Anteil in %													
an Regionalschulen	303	19%	267	16%	416	26%	426	26%	212	13%	0	0%	1.624
Anteil in % der Schüler/innen insgesamt	6,4		7,1		7,3		9,1		11,2		0,0		6,8
davon Ausländer/innen	0		0		0		4		93		0		97
Anteil in %	0,0						0,9						6,0
an Gymnasien	1.629	20%	624	8%	3.784	46%	769	9%	813	10%	678	8%	8.297
Anteil in % der Schüler/innen insgesamt	34,2		16,5		66,0		16,5		42,8		22,0		34,7
davon Ausländer/innen	36		91		79		27		63		40		336
Anteil in %	2,2		14,6		2,1		3,5		7,7		5,9		4,0
an Gesamtschulen	920	17%	662	12%	844	16%	1.227	23%	371	7%	1.327	25%	5.351
Anteil in % der Schüler/innen insgesamt	19,3		17,5		14,7		26,3		19,5		43,1		22,4
davon Ausländer/innen	23		75		24		18		108		54		302
Anteil in %	2,5		11,3		2,8		1,5		29,1		4,1		5,6
Freie Waldorfschule	0		928	100%	0		0		0		0		928
Anteil in % der Schüler/innen insgesamt			24,5										3,9
davon Ausländer/innen			0										0
Anteil in %			0,0										0,0

Bedarfs- und Sozialraumindikatoren: Schule

	Sozialzentrum											Summe Stadt insgesamt	
	Nord	Anteil an Stadt insgesamt	West (Mettenhof)	Anteil an Stadt insgesamt	Mitte	Anteil an Stadt insgesamt	Süd	Anteil an Stadt insgesamt	Südost (Gaarden)	Anteil an Stadt insgesamt	Ost		Anteil an Stadt insgesamt
Schulübergänge von 4. Klasse Grundschule	474	29%	250	15%	152	9%	489	29%	91	5%	204	12%	1.660
auf Förderschule	0	0%	1	100%	0	0%	0	0%	0	0%	0	0%	1
Anteil in % der Schüler/innen insgesamt	0,0		0,4		0,0		0,0		0,0		0,0		0,1
auf Hauptschule	0		0		0		0		0		0		0
Anteil in % der Schüler/innen insgesamt			0,0										0,0
auf Realschule	0		0		0		0		0		0		0
Anteil in % der Schüler/innen insgesamt													0,0
auf Regionalschule	41	19%	50	23%	19	9%	51	24%	10	5%	45	21%	216
Anteil in % der Schüler/innen insgesamt	8,6		20,0		12,5		10,4		11,0		22,1		13,0
auf Gymnasium	289	38%	81	11%	79	10%	227	30%	23	3%	59	8%	758
Anteil in % der Schüler/innen insgesamt	61,0		32,4		52,0		46,4		25,3		28,9		45,7
auf integrierte Gesamtschule	144	21%	118	17%	54	8%	211	31%	58	8%	100	15%	685
Anteil in % der Schüler/innen insgesamt	30,4		47,2		35,5		43,1		63,7		49,0		41,3

Bedarfs- und Sozialraumindikatoren: Schule

	Sozialzentrum												
	Nord	Anteil an Stadt insgesamt	West (Mettenhof)	Anteil an Stadt insgesamt	Mitte	Anteil an Stadt insgesamt	Süd	Anteil an Stadt insgesamt	Südost (Gaarden)	Anteil an Stadt insgesamt	Ost	Anteil an Stadt insgesamt	Summe Stadt insgesamt
Schulentlassene insgesamt	415	18%	322	14%	619	27%	418	18%	211	9%	332	14%	2.317
ohne Schulabschluss	3	4%	10	15%	6	9%	22	32%	16	24%	11	16%	68
Anteil je 1.000 der 15- bis unter 20-Jährigen	1,1		7,1		4,0		7,5		16,8		8,6		6,3
Anteil in % der Schulentlassenen	0,7		3,1		1,0		5,3		7,6		3,3		2,9
mit Förderschulabschluss	6	6%	37	35%	13	12%	15	14%	6	6%	30	28%	107
Anteil in % der Schulentlassenen	1,4		11,5		2,1		3,6		2,8		9,0		4,6
mit Hauptschulabschluss	69	14%	98	20%	71	15%	116	24%	81	17%	49	10%	484
Anteil in % der Schulentlassenen	16,6		30,4		11,5		27,8		38,4		14,8		20,9
mit Realschulabschluss	166	22%	95	13%	171	23%	156	21%	54	7%	106	14%	748
Anteil in % der Schulentlassenen	40,0		29,5		27,6		37,3		25,6		31,9		32,3
mit Fachhochschulreife	11	22%	2	4%	13	27%	6	12%	5	10%	12	24%	49
Anteil in % der Schulentlassenen	2,7		0,6		2,1		1,4		2,4		3,6		2,1
mit allgemeiner Hochschulreife	160	19%	80	9%	345	40%	103	12%	49	6%	124	14%	861
Anteil in % der Schulentlassenen	38,6		24,8		55,7		24,6		23,2		37,3		37,2

Bedarfs- und Sozialraumindikatoren: Schule

	Sozialzentrum											Summe Stadt insgesamt	
	Nord	Anteil an Stadt insgesamt	West (Mettenhof)	Anteil an Stadt insgesamt	Mitte	Anteil an Stadt insgesamt	Süd	Anteil an Stadt insgesamt	Südost (Gaarden)	Anteil an Stadt insgesamt	Ost		Anteil an Stadt insgesamt
Aufwendungen für Freizeitmitarbeiter/innen und Schulsozialarbeit	158.000	19%	162.000	20%			83.600	10%	175.300	21%	249.800	30%	828.700
Aufwendungen pro Schüler/in	33,1		42,8				17,9		92,2		81,2		34,6
Aufwendungen pro 6- bis unter 18-Jährigen	27,5		49,5				13,3		87,3		96,0		37,0
davon für Freizeitmitarbeiter/innen													0
Aufwendungen pro 6- bis unter 18-Jährigen													0,0
davon für Pflegekräfte für Schüler/innen mit Behinderung													0
Aufwendungen pro 6- bis unter 18-Jährigen													0,0
davon für Schulsozialarbeit	158.000	18%	162.000	19%	45.900		83.600	10%	175.300	20%	249.800	29%	874.600
Aufwendungen pro 6- bis unter 18-Jährigen	27,5		49,5				13,3		87,3		96,0		39,0

¹ einschließl. Auswärtige, ohne Auspendler/innen

² inkl. Privatschulen

³ Ausländer/innen in kombinierten Grund- und Hauptschulen wurden bei Hauptschulen mitgezählt, da hier keine Differenzierung möglich ist.

Bedarfs- und Sozialraumindikatoren: Jugendarbeit

	Sozialzentrum												Summe Stadt insgesamt
	Nord	Anteil an Stadt insgesamt	West (Mettenhof)	Anteil an Stadt insgesamt	Mitte	Anteil an Stadt insgesamt	Süd	Anteil an Stadt insgesamt	Südost (Gaarden)	Anteil an Stadt insgesamt	Ost	Anteil an Stadt insgesamt	
Bevölkerung insgesamt	61.505	26%	21.795	9%	56.655	24%	51.357	22%	20.634	9%	25.638	11%	237.584
davon mit Migrationshintergrund	7.571		8.305		7.912		6.964		8.783		5.346		44.881
Anteil in %	12,3		38,1		14,0		13,6		42,6		20,9		18,9
6- bis unter 19-Jährige	6.285	26%	3.575	15%	2.778	11%	6.782	28%	2.206	9%	2.848	12%	24.474
Anteil in % der Bevölkerung	10,2		16,4		4,9		13,2		10,7		11,1		10,3
davon Jungen	3.214	26%	1.863	15%	1.383	11%	3.507	28%	1.119	9%	1.471	12%	12.557
Anteil in %	51,1		52,1		49,8		51,7		50,7		51,7		51,3
davon Mädchen	3.071	26%	1.712	14%	1.395	12%	3.275	27%	1.087	9%	1.377	12%	11.917
Anteil in %	48,9		47,9		50,2		48,3		49,3		48,3		48,7
davon mit Migrationshintergrund	1.039	14%	1.896	25%	784	10%	1.435	19%	1.377	18%	997	13%	7.528
Anteil in % der 6- bis unter 19-Jährigen (Migrationshintergrunddichte)	16,5		53,0		28,2		21,2		62,4		35,0		30,8
Anzahl Planstellen¹	14,96	21%	11,00	16%	6,66	9%	14,81	21%	10,61	15%	12,45	18%	70,49
Anzahl 6- bis unter 19-Jährige pro Stelle	420,1		325,0		417,1		457,9		207,9		228,8		347,2
Aufwendungen für offene Jugendarbeit²	1.063.213	21%	806.092	16%	485.915	9%	1.107.435	22%	724.635	14%	937.289	18%	5.124.579
Aufwendungen pro 6- bis unter 19-Jährigen	169,2		225,5		174,9		163,3		328,5		329,1		209,4

¹ enthalten sind Planstellen der Stadt und freier Träger

² für alle Einrichtungen von städtischen und freien Trägern

Bedarfs- und Sozialraumindikatoren: HzE u.a.

	Sozialzentrum												Summe Stadt insgesamt
	Nord	Anteil an Stadt insgesamt	West (Mettenhof)	Anteil an Stadt insgesamt	Mitte	Anteil an Stadt insgesamt	Süd	Anteil an Stadt insgesamt	Südost (Gaarden)	Anteil an Stadt insgesamt	Ost	Anteil an Stadt insgesamt	
Kinder/Jugendliche mit Hilfen zur Erziehung (SGB VIII)	91	11%	162	20%	70	9%	152	19%	230	28%	107	13%	812
Anteil in % der 0- bis unter 18-Jährigen	1,0		3,3		1,6		1,7		6,9		2,8		2,4
davon männlich	59		89		35		80		126		65		454
Anteil in %	64,8		54,9		50,0		52,6		54,8		60,7		55,9
davon weiblich	32		73		35		72		104		42		358
Anteil in %	35,2		45,1		50,0		47,4		45,2		39,3		44,1
davon in ambulanten/teilstationären Hilfen	40	9%	107	25%	34	8%	96	23%	92	22%	53	13%	422
Anteil in % der 0- bis unter 18-Jährigen	0,5		2,2		0,8		1,1		2,8		1,4		1,2
Anteil in % aller Hilfen	44,0		66,0		48,6		63,2		40,0		49,5		52,0
davon in Pflegestellen und stationären Hilfen	39	10%	55	15%	36	10%	56	15%	138	37%	54	14%	378
Anteil in % der 0- bis unter 18-Jährigen	0,4		1,1		0,8		0,6		4,1		1,4		1,1
Anteil in % aller Hilfen	42,9		34,0		51,4		36,8		60,0		50,5		46,6
Eingliederungshilfen § 35a SGB VIII	27	26%	8	8%	10	10%	30	29%	13	13%	15	15%	103
Anteil in % der 0- bis unter 21-Jährigen insgesamt	0,2		0,1		0,2		0,3		0,3		0,3		0,2
davon männlich	22		6		6		25		9		13		81
Anteil in %	81,5		75,0		60,0		83,3		69,2		86,7		78,6
davon weiblich	5		2		4		5		4		2		22
Anteil in %	18,5		25,0		40,0		16,7		30,8		13,3		21,4
Hilfen für junge Volljährige § 41 SGB VIII	6	14%	9	21%	3	7%	10	23%	7	16%	8	19%	43
Anteil in % der 18- bis unter 21-Jährigen insgesamt	0,3		1,0		0,1		0,5		0,9		0,9		0,5
davon männlich	3		4		1		2		1		4		15
Anteil in %	50,0		44,4		33,3		20,0		14,3		50,0		34,9
davon weiblich	3		5		2		8		6		4		28
Anteil in %	50,0		55,6		66,7		80,0		85,7		50,0		65,1
Aufwendungen für													
Allgemeine Förderung der Erziehung in der Familie (§ 16 SGB VIII)	67.294	9,8%	155.205	22,6%	16.952	2,5%	25.185	3,7%	240.630	35,0%	182.990	26,6%	688.256
Aufwendungen pro 0- bis unter 18-Jährigen	760,0		3.203,4		386,7		281,6		7.208,8		4.777,8		2.012,9
Teilaufwendungen (steuerungsrelevant¹) für													
Hilfen zur Erziehung, Hilfen für junge Volljährige	1.651.450	11,5%	2.798.029	19,5%	1.353.110	9,4%	2.371.847	16,5%	4.040.213	28,1%	2.146.669	14,9%	14.361.318
Aufwendungen pro 0- bis unter 21-Jährigen	152,0		489,6		210,8		218,7		974,5		454,4		336,3
Teilaufwendungen (steuerungsrelevant¹) insgesamt	1.718.744	11,4%	2.953.234	19,6%	1.370.062	9,1%	2.397.032	15,9%	4.280.843	28,4%	2.329.659	15,5%	15.049.574
Aufwendungen pro 0- bis unter 21-Jährigen	158,2		516,8		213,5		221,1		1.032,5		493,2		352,4

¹ nur für Personen bei denen die LH Kiel die Hilfeplanung vornimmt und die Kosten trägt

Bedarfs- und Sozialraumindikatoren: Kriminalität

	Sozialzentrum											nicht zuzuordnen	Anteil an Stadt insgesamt	Summe Stadt insgesamt	
	Nord	Anteil an Stadt insgesamt	West (Mettenhof)	Anteil an Stadt insgesamt	Mitte	Anteil an Stadt insgesamt	Süd	Anteil an Stadt insgesamt	Südost (Gaarden)	Anteil an Stadt insgesamt	Ost				Anteil an Stadt insgesamt
Bevölkerung insgesamt	61.505	26%	21.795	9%	56.655	24%	51.357	22%	20.634	9%	25.638	11%			237.584
14- bis unter 21-Jährige insgesamt	3.964	25%	1.980	12%	2.799	17%	4.081	25%	1.470	9%	1.846	11%			16.140
davon Ausländer/innen	146	12%	225	18%	187	15%	149	12%	357	29%	163	13%			1.227
Anteil in %	3,7		11,4		6,7		3,7		24,3		8,8				7,6
davon männlich	1.939	25%	1.031	13%	1.170	15%	2.088	26%	730	9%	945	12%			7.903
Anteil in %	48,9		52,1		41,8		51,2		49,7		51,2				49,0
davon weiblich	2.025	25%	949	12%	1.629	20%	1.993	24%	740	9%	901	11%			8.237
Anteil in %	51,1		47,9		58,2		48,8		50,3		48,8				51,0
Junge Straftäter/innen (14- bis unter 21-Jährige)	146	16%	163	18%	112	12%	162	18%	174	19%	148	16%			905
Anteil in % der 14- bis unter 21-Jährigen	3,7		8,2		4,0		4,0		11,8		8,0				5,6
davon männlich	100	15%	128	19%	78	11%	128	19%	134	20%	115	17%			683
Anteil in %	68,5		78,5		69,6		79,0		77,0		77,7				75,5
davon weiblich	46	21%	35	16%	34	15%	34	15%	40	18%	33	15%			222
Anteil in %	31,5		21,5		30,4		21,0		23,0		22,3				24,5
Tatverdächtige mit Straftaten in Kiel und Wohnsitz in Kiel	974	14%	813	12%	1.283	19%	1.104	16%	1.528	23%	895	13%	151	2%	6.748
Anteil in % der Bevölkerung	1,6		3,7		2,3		2,1		7,4		3,5				2,8

Bedarfs- und Sozialraumindikatoren: Mobile Frühförderung als heilpädagogische Leistung für Menschen mit Behinderung nach dem SGB XII

	Sozialzentrum											nicht zuzuordnen	Anteil an Stadt insgesamt	Summe Stadt insgesamt	
	Nord	Anteil an Stadt insgesamt	West (Mettenhof)	Anteil an Stadt insgesamt	Mitte	Anteil an Stadt insgesamt	Süd	Anteil an Stadt insgesamt	Südost (Gaarden)	Anteil an Stadt insgesamt	Ost				Anteil an Stadt insgesamt
Ambulante heilpädagogische Frühförderung	52	18%	67	23%	23	8%	53	18%	44	15%	34	12%	21	7%	294
Anteil in % der 0- bis unter 18-Jährigen	0,59		1,38		0,52		0,59		1,32		0,89				0,86
davon Jungen	39	19%	42	21%	19	9%	32	16%	30	15%	25	12%	15	7%	202
Anteil in %	75,0		62,7		82,6		60,4		68,2		73,5		71,4		68,7
davon Mädchen	13	14%	25	27%	4	4%	21	23%	14	15%	9	10%	6	7%	92
Anteil in %	25,0		37,3		17,4		39,6		31,8		26,5		28,6		31,3
davon mit körperlicher Behinderung	6	9%	26	37%	7	10%	11	16%	13	19%	4	6%	3	4%	70
Anteil in % der unter 18-Jährigen	0,07		0,54		0,16		0,12		0,39		0,10				0,20
davon mit geistiger Behinderung	2	6%	14	40%	0	0%	2	6%	11	31%	4	11%	2	6%	35
Anteil in % der unter 18-Jährigen	0,02		0,29		0,00		0,02		0,33		0,10				0,10
davon mit seelischer Behinderung	44	23%	27	14%	16	8%	40	21%	20	11%	26	14%	16	8%	189
Anteil in % der unter 18-Jährigen	0,50		0,56		0,36		0,45		0,60		0,68				0,55
davon 0- bis unter 3-Jährige	8	20%	3	8%	6	15%	7	18%	11	28%	3	8%	2	5%	40
Anteil in % der 0- bis unter 3-Jährigen	0,50		0,39		0,53		0,52		1,56		0,52				0,65
davon 3- bis unter 6-Jährige	34	17%	52	25%	16	8%	34	17%	29	14%	25	12%	16	8%	206
Anteil in % der 3- bis unter 6-Jährigen	2,26		6,52		1,98		2,39		4,75		3,89				3,56
davon 6- bis unter 18-Jährige	10	21%	12	25%	1	2%	12	25%	4	8%	6	13%	3	6%	48
Anteil in % der 6- bis unter 18-Jährigen	0,17		0,37		0,04		0,19		0,20		0,23				0,22
Aufwendungen für ambulante heilpädagogische Frühförderung	317.700	18%	390.500	22%	148.500	9%	313.300	18%	218.200	13%	194.500	11%	152.900	9%	1.735.600
Ausgaben pro 0- bis unter 6-Jährigen im Sozialraum	102		249		77		113		166		160				146
Ausgaben pro 0- bis unter 18-Jährigen im Sozialraum	36		81		34		35		65		51				51

Bedarfs- und Sozialraumindikatoren: Ambul. betreutes Wohnen SGB XII für Menschen mit Behinderung nach dem SGB XII

	Sozialzentrum											nicht zuzuordnen	Anteil an Stadt insgesamt	Summe Stadt insgesamt	
	Nord	Anteil an Stadt insgesamt	West (Mettenhof)	Anteil an Stadt insgesamt	Mitte	Anteil an Stadt insgesamt	Süd	Anteil an Stadt insgesamt	Südost (Gaarden)	Anteil an Stadt insgesamt	Ost				Anteil an Stadt insgesamt
Ambulant betreutes Wohnen (Kap. 6 SGB XII)	79	8%	56	6%	153	16%	109	11%	140	14%	70	7%	374	38%	981
Anteil in % der über 18-Jährigen	0,15		0,33		0,29		0,26		0,81		0,32				0,48
davon Männer	27	6%	34	7%	68	15%	41	9%	70	15%	29	6%	187	41%	456
Anteil in %	34,2		60,7		44,4		37,6		50,0		41,4		50,0		46,5
davon Frauen	52	10%	22	4%	85	16%	68	13%	70	13%	41	8%	187	36%	525
Anteil in %	65,8		39,3		55,6		62,4		50,0		58,6		50,0		53,5
davon mit körperlicher Behinderung	3	7%	0	0%	5	12%	3	7%	0	0%	4	10%	27	64%	42
Anteil in % der über 18-Jährigen	0,01		0,00		0,01		0,01		0,00		0,02				0,02
davon mit geistiger Behinderung	4	2%	16	9%	2	1%	17	10%	11	6%	4	2%	120	69%	174
Anteil in % der über 18-Jährigen	0,01		0,09		0,00		0,04		0,06		0,02				0,09
davon mit psychischer Behinderung	42	7%	33	6%	117	20%	77	13%	93	16%	49	9%	165	29%	576
Anteil in % der über 18-Jährigen	0,08		0,19		0,22		0,18		0,54		0,22				0,28
davon mit Suchterkrankheit	19	11%	3	2%	29	17%	12	7%	36	21%	14	8%	62	35%	175
Anteil in % der über 18-Jährigen	0,04		0,02		0,06		0,03		0,21		0,06				0,09
davon 0- bis unter 18-Jährige	0		0		0		0		0		0		0		0
Anteil in % der 0- bis unter 18-Jährigen	0,00		0,00		0,00		0,00		0,00		0,00				0,00
davon 18- bis unter 25-Jährige	7	7%	6	6%	17	18%	10	11%	12	13%	4	4%	38	40%	94
Anteil in % der 18- bis unter 25-Jährigen	0,13		0,30		0,18		0,24		0,48		0,16				0,36
davon 25- bis unter 35-Jährige	21	8%	23	8%	46	17%	31	11%	39	14%	16	6%	97	36%	273
Anteil in % der 25- bis unter 35-Jährigen	0,24		0,96		0,30		0,54		1,04		0,48				0,69
davon 35- bis unter 45-Jährige	22	8%	12	4%	54	19%	29	10%	37	13%	15	5%	111	40%	280
Anteil in % der 35- bis unter 45-Jährigen	0,25		0,44		0,71		0,37		1,14		0,46				0,84
davon 45- bis unter 55-Jährige	18	8%	11	5%	25	11%	23	10%	34	15%	19	9%	92	41%	222
Anteil in % der 45- bis unter 55-Jährigen	0,21		0,34		0,42		0,27		1,11		0,49				0,66
davon 55- bis unter 65-Jährige	6	7%	4	5%	9	11%	10	12%	11	13%	14	17%	30	36%	84
Anteil in % der 55- bis unter 65-Jährigen	0,08		0,16		0,20		0,16		0,51		0,44				0,33
davon 65- bis unter 75-Jährige	5	22%	0	0%	1	4%	5	22%	6	26%	2	9%	4	17%	23
Anteil in % der 65- bis unter 75-Jährigen	0,07		0,00		0,02		0,09		0,40		0,06				0,09
davon über 75-Jährige	0	0%	0	0%	1	20%	1	20%	1	20%	0	0%	2	40%	5
Anteil in % der über 75-Jährigen	0,00		0,00		0,02		0,03		0,10		0,00				0,03
Aufwendungen für ambulant betreutes Wohnen	461.300	7%	372.200	6%	1.058.000	16%	757.000	11%	981.400	15%	473.800	7%	2.494.300	38%	6.598.000
Aufwendungen pro Leistungsberechtigter/m															
Aufwendungen pro über 18-Jährigem im Sozialzentrumsbereich	8,8		22,0		20,2		17,8		56,7		21,7				32,4
Aufwendungen insgesamt	461.300	7%	372.200	6%	1.058.000	16%	757.000	11%	981.400	15%	473.800	7%	2.494.300	38%	6.598.000
Aufwendungen pro Leistungsberechtigter/m	5.839		6.646		6.915		6.945		7.010		6.769				6.726
Aufwendungen pro über 18-Jährigem im Sozialzentrumsbereich	8,8		22,0		20,2		17,8		56,7		21,7				32,4

Bedarfs- und Sozialraumindikatoren: Wahlbeteiligung

	Sozialzentrum											Summe Stadt insgesamt	
	Nord	Anteil an Stadt insge- samt	West (Metten- hof)	Anteil an Stadt insge- samt	Mitte	Anteil an Stadt insge- samt	Süd	Anteil an Stadt insge- samt	Südost (Gaarden)	Anteil an Stadt insge- samt	Ost		Anteil an Stadt insge- samt
Wahlberechtigte zur Kommunalwahl 2008	48.604	26%	15.955	8%	49.340	26%	41.232	22%	13.643	7%	20.197	11%	188.971
Anteil in % der über 18-Jährigen													
Wähler/innen zur Kommunalwahl 2008	25.909	29%	6.938	8%	22.583	26%	20.590	23%	4.095	5%	8.320	9%	88.435
Anteil in % der Wahlberechtigten (Wahlbeteiligung)	53,3		43,5		45,8		49,9		30,0		41,2		46,8
Anteil in % der über 18-Jährigen													
Wahlberechtigte (Zweitstimme) zur Bundestagswahl 2009	52.200	29%	16.476	9%	41.732	23%	39.807	22%	12.908	7%	19.603	11%	182.726
Anteil in % der über 18-Jährigen	99,1		97,2		79,8		93,9		74,6		89,9		89,8
Wähler/innen zur Bundestagswahl 2009	40.892	31%	10.466	8%	31.217	24%	29.337	22%	6.546	5%	12.566	10%	131.024
Anteil in % der Wahlberechtigten (Wahlbeteiligung)	78,3		63,5		74,8		73,7		50,7		64,1		71,7
Anteil in % der über 18-Jährigen	77,7		61,7		59,7		69,2		37,8		57,6		64,4
Wahlberechtigte zur Landtagswahl 2009	51.799	29%	16.383	9%	41.202	23%	39.614	22%	12.779	7%	19.502	11%	181.279
Anteil in % der über 18-Jährigen	98,4		96,7		78,8		93,4		73,9		89,4		89,1
Wähler/innen zur Landtagswahl 2009	40.485	31%	10.432	8%	30.755	24%	29.244	23%	6.487	5%	12.546	10%	129.949
Anteil in % der Wahlberechtigten (Wahlbeteiligung)	78,2		63,7		74,6		73,8		50,8		64,3		71,7

Bedarfs- und Sozialraumindikatoren: Verteilung Gesamtaufwendungen

	Sozialzentrum												nicht zuzuordnen	Anteil an Stadt insgesamt	Summe Stadt insgesamt
	Nord	Anteil an Stadt insgesamt	West (Mettenhof)	Anteil an Stadt insgesamt	Mitte	Anteil an Stadt insgesamt	Süd	Anteil an Stadt insgesamt	Südost (Gaarden)	Anteil an Stadt insgesamt	Ost	Anteil an Stadt insgesamt			
Grundsicherung für Arbeitsuchende (SGB II)	21.466.300	12%	31.561.300	17%	32.292.800	17%	25.844.000	14%	46.008.400	25%	27.363.100	15%	1.112.400	1%	185.648.300
Aufwendungen pro Einwohner/in im Sozialzentrumsbereich	349		1.448		570		503		2.230		1.067				781
Aufwendungen für Wohngeldleistungen als Mietzuschuss	113.686	18%	62.164	10%	152.661	24%	102.704	16%	111.699	18%	93.666	15%			636.580
Aufwendungen pro Einwohner/in im Sozialzentrumsbereich	2		3		3		2		5		4				3
Aufwendungen für ambulant betreutes Wohnen ohne tagesstrukturierende Maßnahmen (Eingliederungshilfe nach dem SGB XII)	461.300	7%	372.200	6%	1.058.000	16%	757.000	11%	981.400	15%	473.800	7%	2.494.300	38%	6.598.000
Aufwendungen pro über 18-Jährigem im Sozialzentrumsbereich	9		22		20		18		57		22				32
Aufwendungen für Freizeitmitarbeiter/innen und Schulsozialarbeit	158.000	19%	162.000	20%	0	0%	83.600	10%	175.300	21%	249.800	30%		0%	828.700
Aufwendungen pro Schüler/in	33		43		0		18		92		81				35
Aufwendungen pro 6- bis unter 18-Jährigen	28		49		0		14		87		96				37
Aufwendungen für offene Jugendarbeit	1.063.213	21%	806.092	16%	485.915	9%	1.107.435	22%	724.635	14%	937.289	18%			5.124.579
Aufwendungen pro 6- bis unter 19-Jährigen im Sozialzentrumsbereich	169		225		175		163		328		329				209
Aufwendungen für Betreuungsangebote	16.900.127	25%	7.706.110	12%	15.395.213	23%	15.470.794	23%	5.674.351	9%	5.415.318	8%			66.561.914
Aufwendungen pro 0- bis unter 10-Jährigen im Sozialzentrumsbereich	3.404		2.898		5.483		3.263		2.786		2.680				3.461
Aufwendungen für Allgemeine Förderung der Erziehung in der Familie (§ 16 SGB VIII)	67.294	10%	155.205	23%	16.952	2%	25.185	4%	240.630	35%	182.990	27%			688.256
Aufwendungen pro 0- bis unter 18-Jährigen im Sozialzentrumsbereich	760		3.203		387		282		7.209		4.778				2.013
Aufwendungen für ambulante heilpädagogische Leistungen	317.700	18%	390.500	22%	148.500	9%	313.300	18%	218.200	13%	194.500	11%	152.900	9%	1.735.600
Aufwendungen pro 0- bis unter 18-Jährigen im Sozialzentrumsbereich	3.588		8.060		3.387		3.504		6.537		5.078				5.076
Teilaufwendungen (steuerungsrelevant) für Hilfen zur Erziehung, Hilfen für junge Volljährige	1.651.450	11%	2.798.029	19%	1.353.110	9%	2.371.847	17%	4.040.213	28%	2.146.669	15%			14.361.318
Aufwendungen pro 0- bis unter 21-Jährigen im Sozialzentrumsbereich	152		490		211		219		974		454				336
Gesamtaufwendungen	42.199.070	15%	44.013.600	16%	50.903.152	18%	46.075.865	16%	58.174.829	21%	37.057.132	13%	3.759.600	1%	282.183.247
Aufwendungen pro Einwohner/in im Sozialzentrumsbereich	686		2.019		898		897		2.819		1.445				1.188