



**Sozialdezernat**

# Sozialraumdaten 2012

**Beitrag zur Sozialberichterstattung**



Landes-  
hauptstadt Kiel



Dezernat für Soziales, Jugend, Gesundheit,  
Wohnen, Schule und Sport  
Postfach 11 52  
24099 Kiel

September 2013

<http://www.kiel.de>

**Verfasser/innen:**

Arwed Dittrich, Amt für Familie und Soziales  
Birte Wichmann, Referat Dezernat IV  
Dr. Christiane Gresele, Amt für Gesundheit  
Eyk Röttger Naeve, Amt für zentrale Informationsverarbeitung  
Iris Diekelmann, Amt für Schule, Kinder- und Jugendeinrichtungen  
Holger Peters, Amt für Schule, Kinder- und Jugendeinrichtungen  
Lutz Richter, Amt für Familie und Soziales

**Redaktion, Gestaltung:**

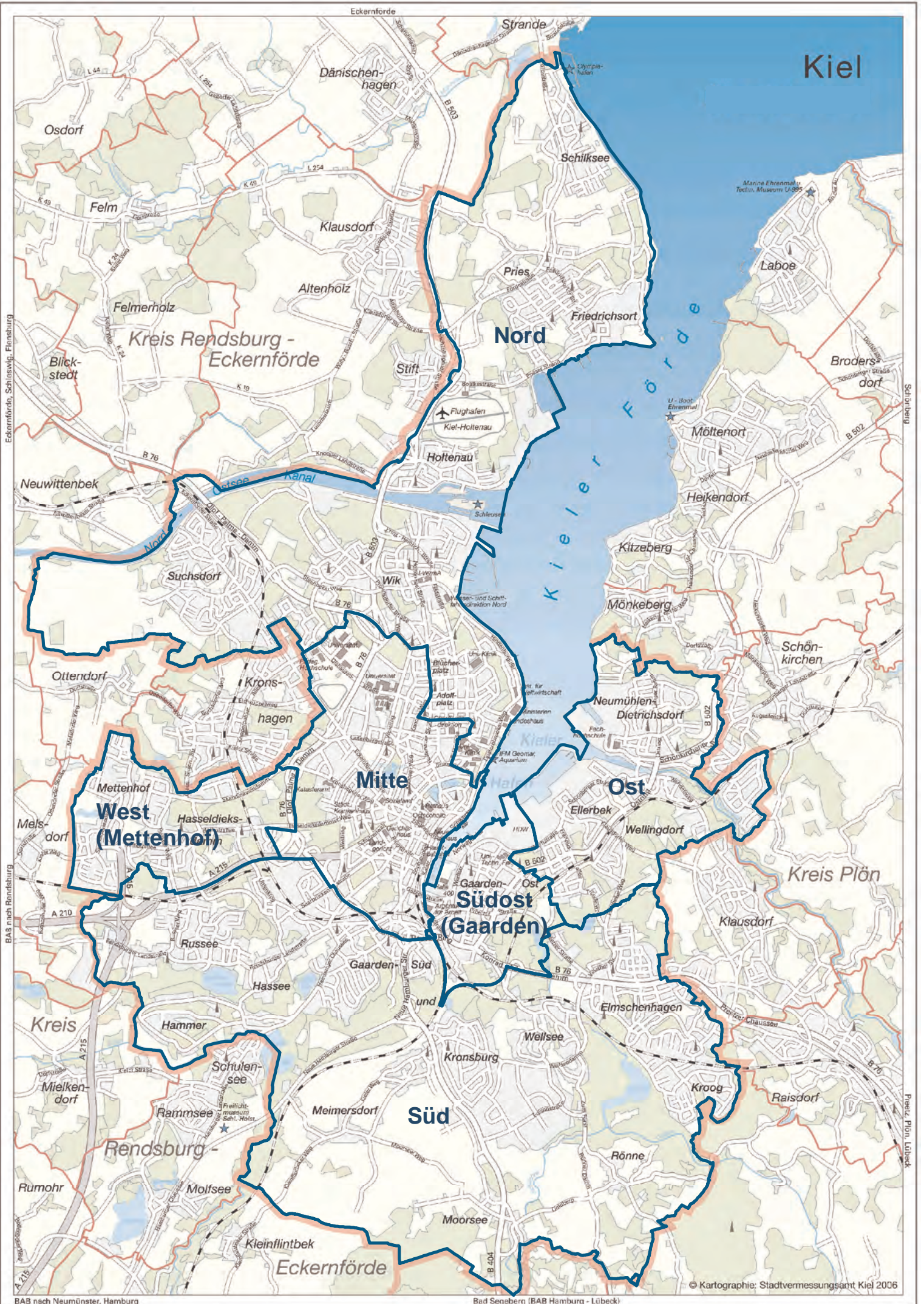
Birte Wichmann, Lutz Richter  
E-Mail: [lutz.richter@kiel.de](mailto:lutz.richter@kiel.de)

**Verantwortlich:**

Kathrin Seifert  
E-Mail: [kathrin.seifert@kiel.de](mailto:kathrin.seifert@kiel.de)

**Deckblattgestaltung:**

**schmidtundweber**, Konzept-Design, Kiel



Kiel

Nord

Mitte

Ost

West (Mettenhof)

Südost (Gaarden)

Süd

Rendsburg -

Eckernförde

Kreis Plön

Eckernförde, Schleswig, Flensburg

Schönberg

BA8 nach Rendsburg

Plön, Lübeck

BA8 nach Neumünster, Hamburg

Bad Segeberg (BAB Hamburg - Lübeck)

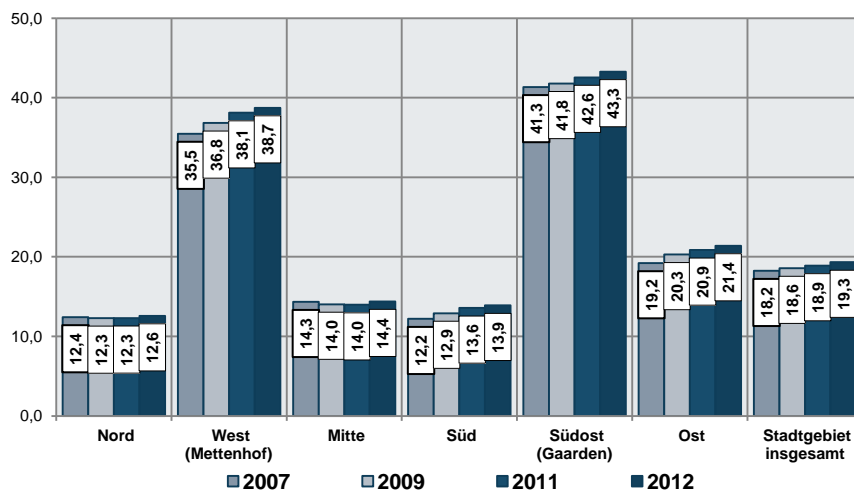
© Kartographie: Stadtvermessungsamt Kiel 2006



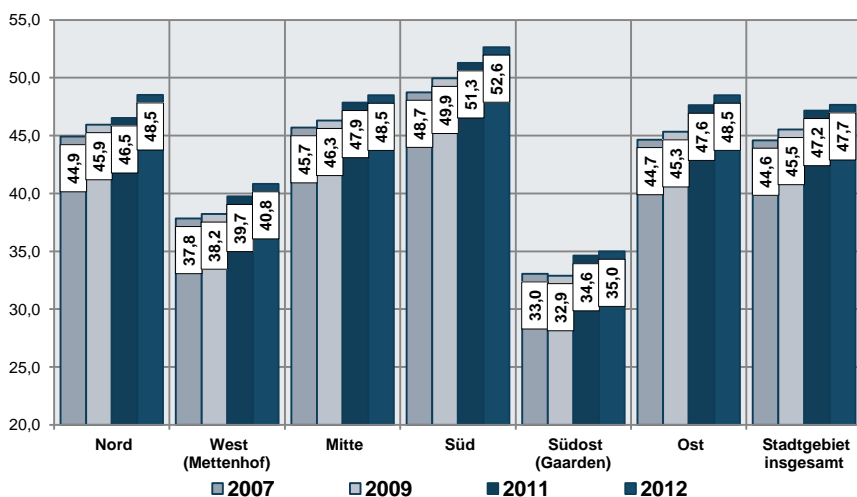


## Sozialraumdaten 2012 - Problemdichte in den Sozialzentrumsbereichen und Verteilung der sozialen Ressourcen

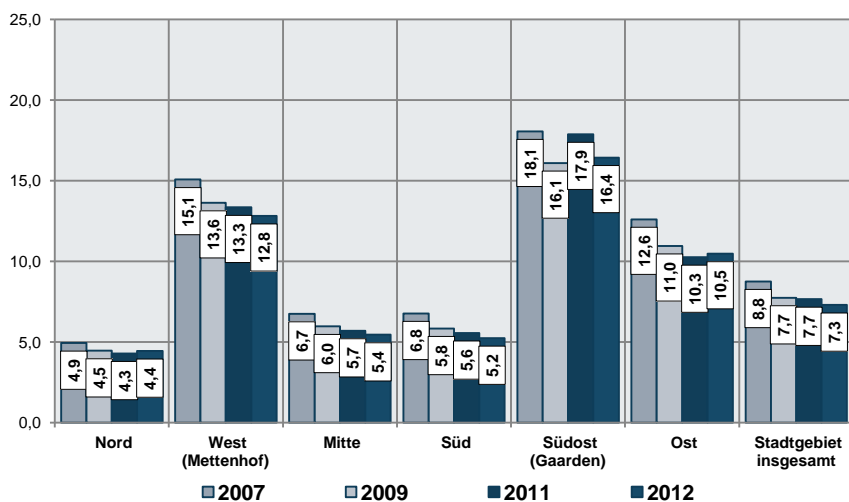
- Grafikeil -



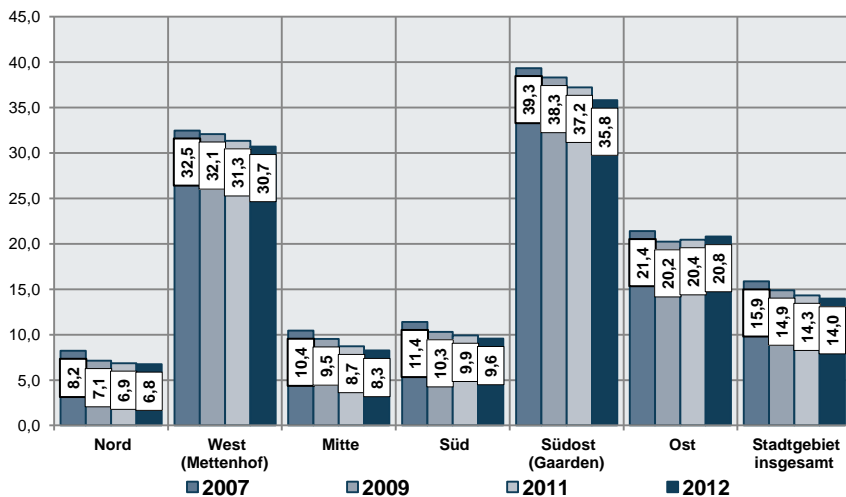
Grafik 1:  
Menschen mit  
Migrationshintergrund - Anteil  
in % an der  
Gesamtbevölkerung



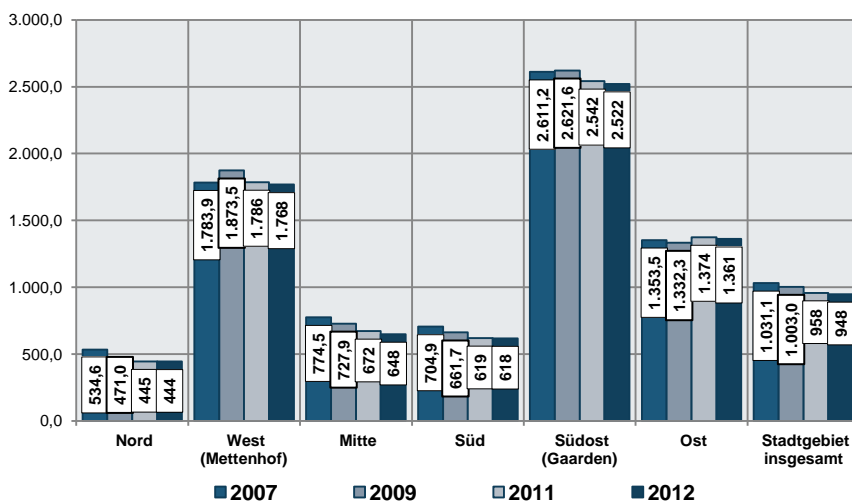
Grafik 2:  
Dichte der sozialversicherungs-  
pflichtig Beschäftigten  
(Anteil in % der 15- bis unter  
65-Jährigen)



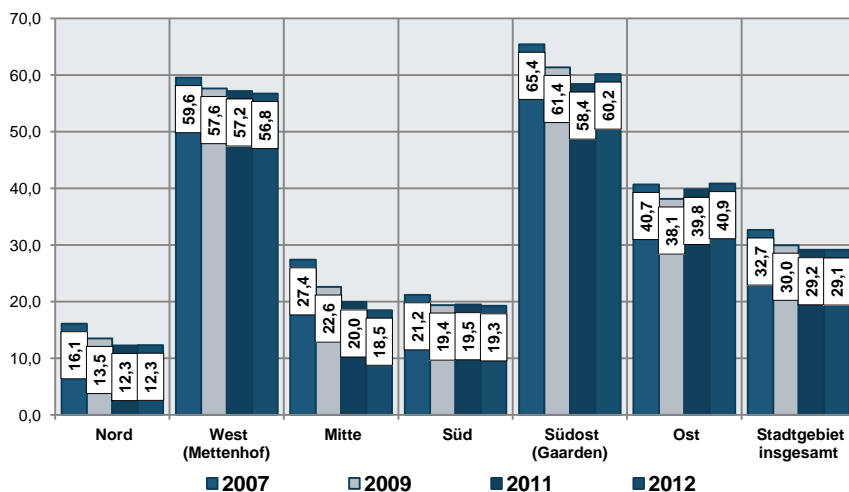
Grafik 3:  
Arbeitslosendichte  
(Arbeitslose je 100 der 15- bis  
unter 65-Jährigen)



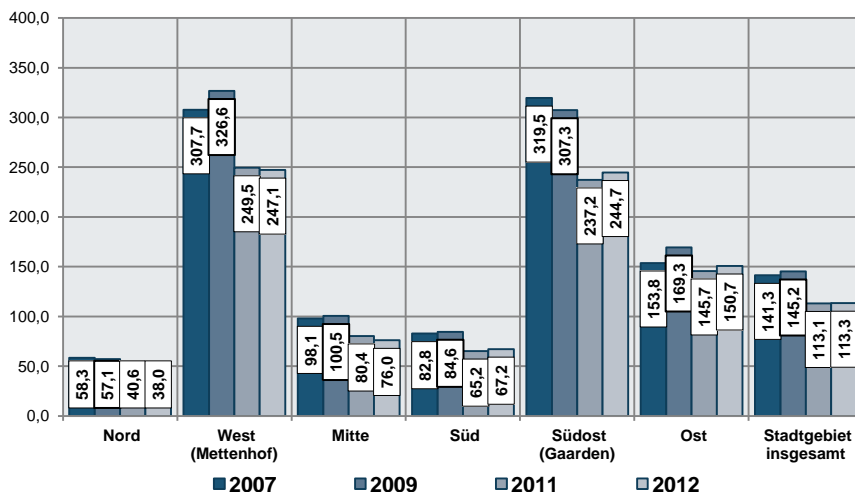
Grafik 4:  
Arbeitsuchendendichte  
(Erwerbsfähige mit Leistungen  
der Grundsicherung für  
Arbeitsuchende nach dem  
SGB II je 100 der 15- bis unter  
65-Jährigen)



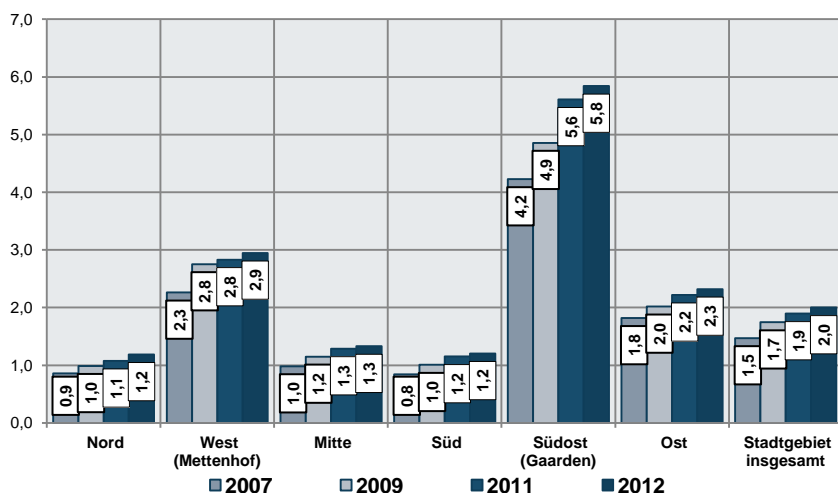
Grafik 5:  
Ausgaben pro Jahr für  
Leistungen der  
Grundsicherung für  
Arbeitsuchende<sup>1</sup> pro 15- bis  
unter 65-Jährigem (in Euro)



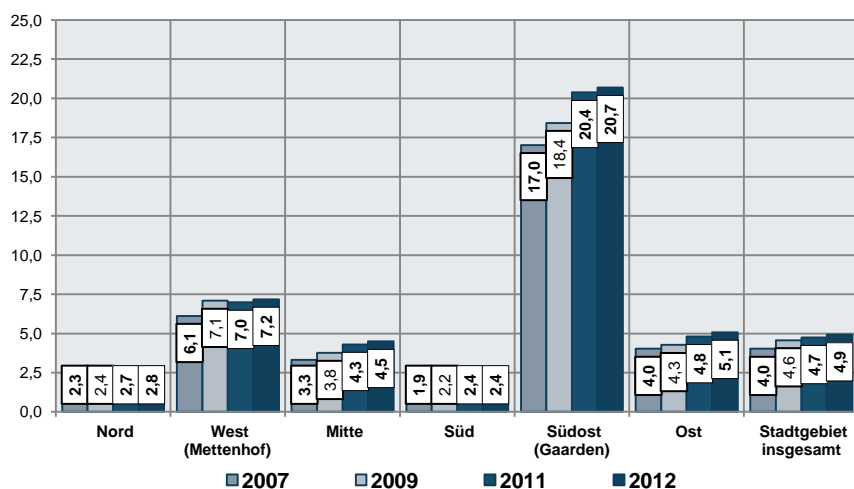
Grafik 6:  
Kinderarmutsquote - Kinder  
mit Transferleistungsbezug  
(Sozialgeld, Anteil in % der 0-  
bis unter 15-Jährigen im  
Sozialzentrumsbereich)



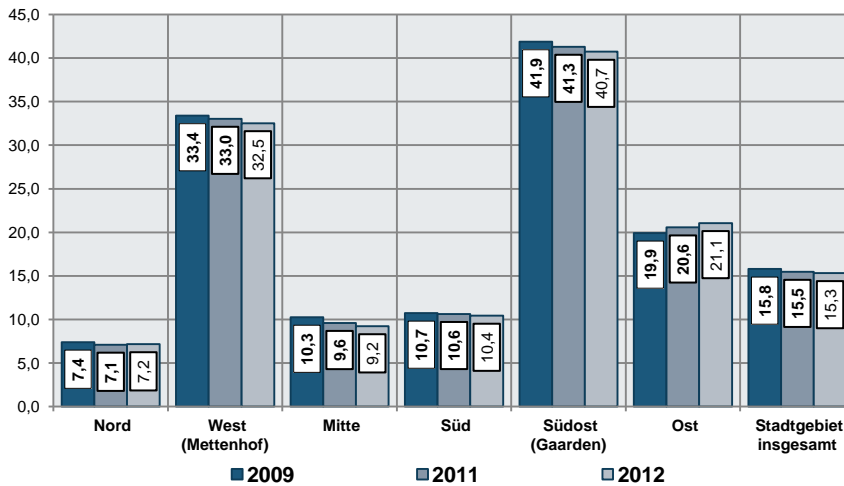
Grafik 7:  
Sozialgeldausgaben im Jahr  
pro 0- bis unter 15-Jährigem  
im Sozialzentrumsbereich (in  
Euro)



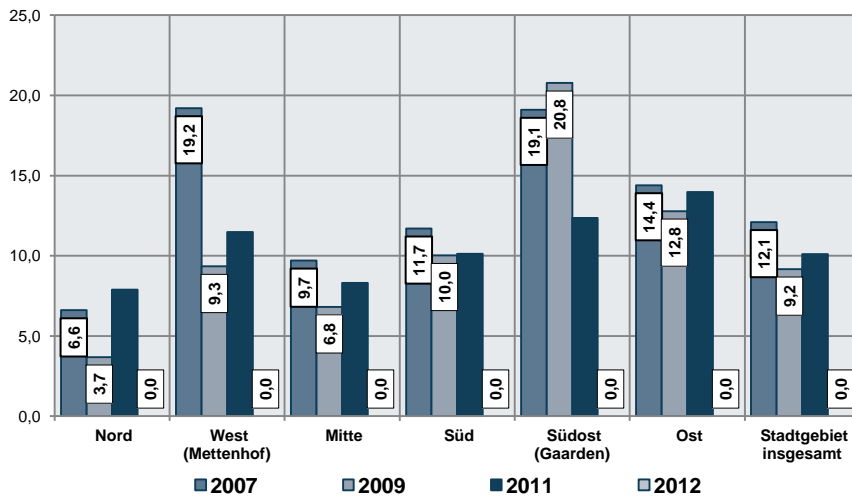
Grafik 8:  
Dichte der Leistungs-  
berechtigten mit Grund-  
sicherung im Alter und bei  
Erwerbsminderung<sup>2</sup> (Anteil je  
100 der über 18-Jährigen)



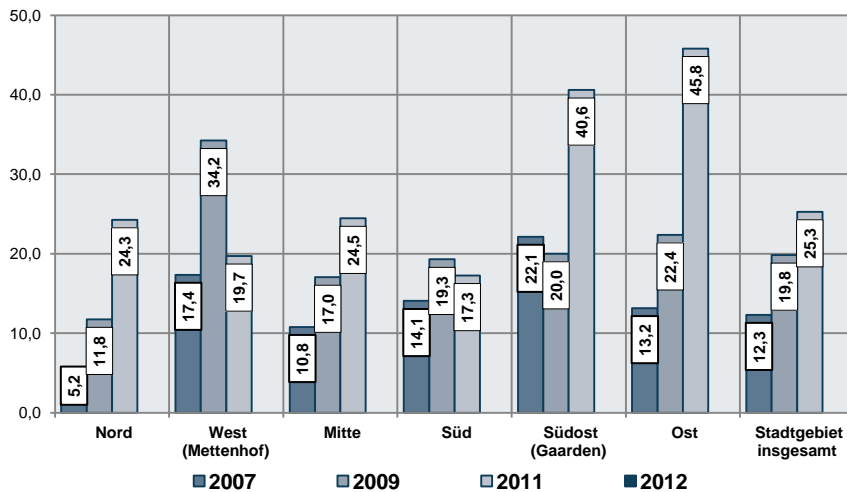
Grafik 9:  
Altersarmutsquote -  
Leistungsberechtigte mit  
Grundsicherung im Alter<sup>2</sup>  
(Anteil je 100 der über 65-  
Jährigen)



Grafik 10:  
Transferleistungsdichte -  
Leistungsberechtigte<sup>3</sup> (Anteil  
je 100 der Bevölkerung)

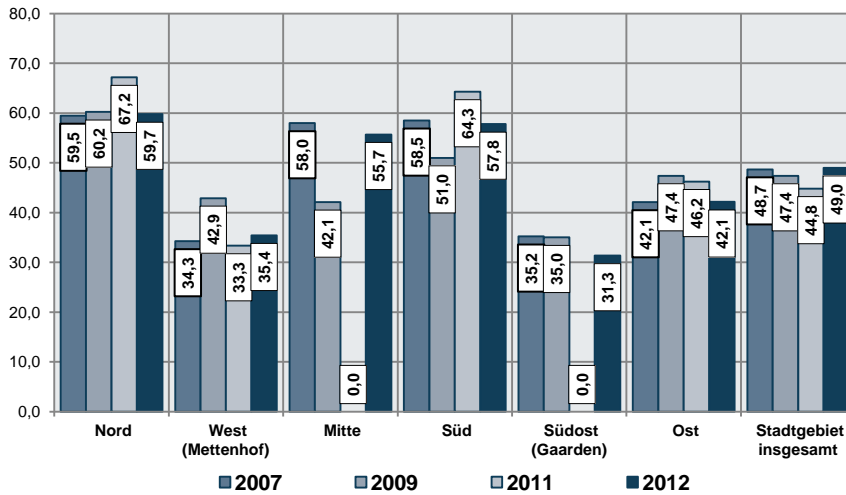


Grafik 11:  
Befund "Übergewicht"  
(Anteil in % der Schuleingangs-  
untersuchungen)

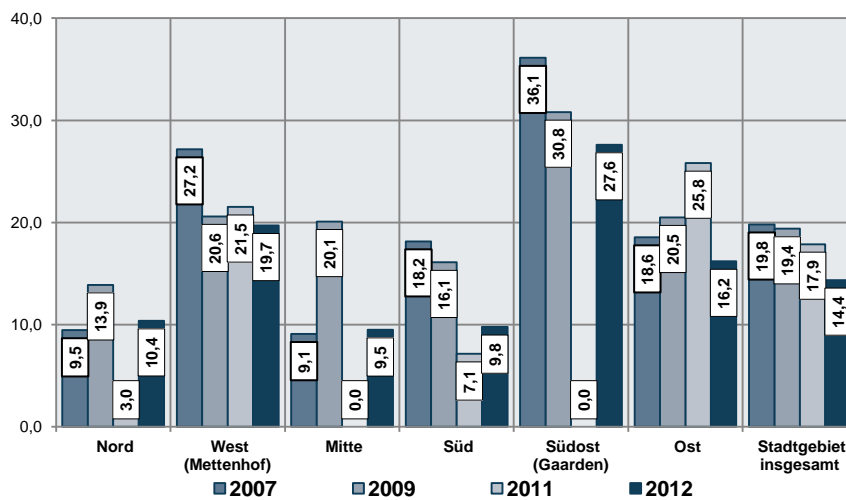


Grafik 12:  
Befund  
"Verhaltensauffälligkeit"  
(Anteil in % der Schuleingangs-  
untersuchungen)

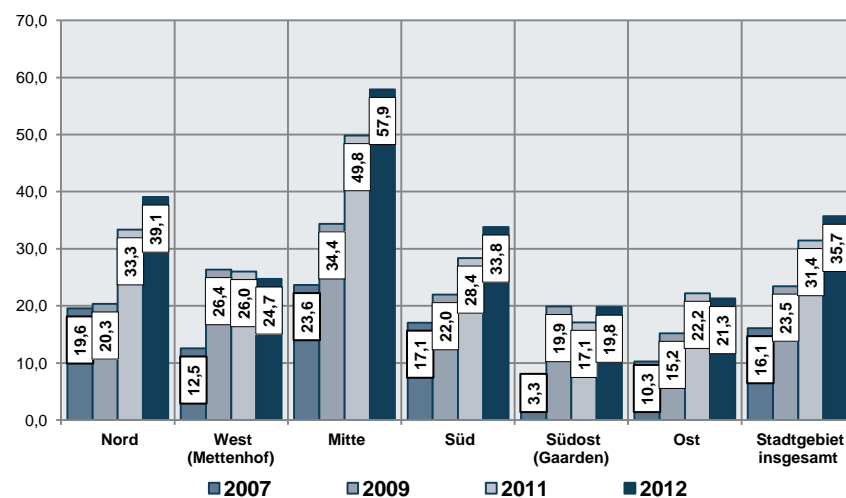




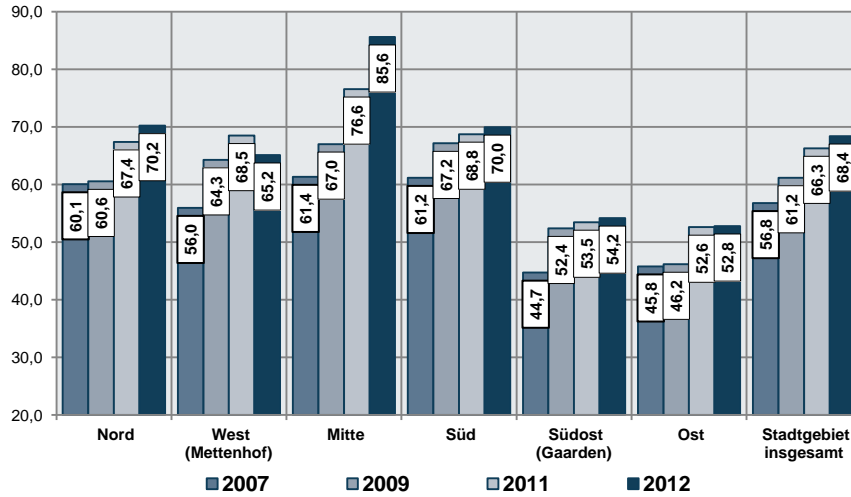
Grafik 13:  
Befund "naturgesunde Zähne"  
(Anteil in % der  
Zahngesundheitsuntersuchung  
en)



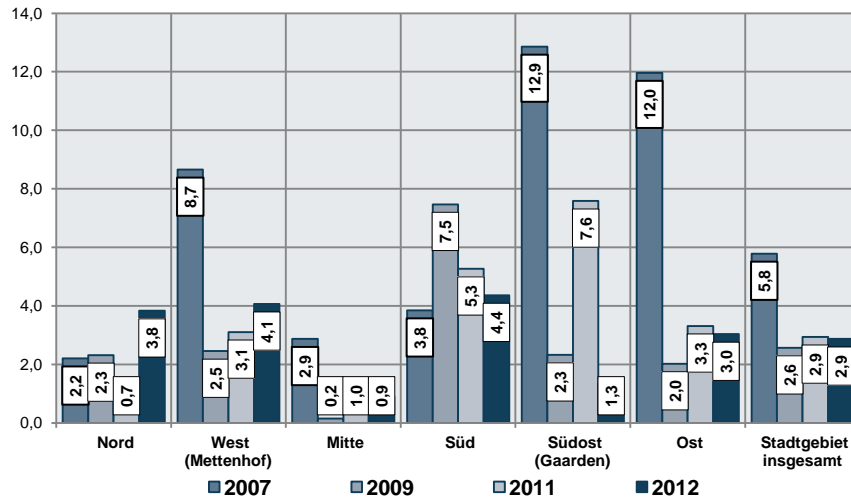
Grafik 14:  
Befund "Kariesrisiko"  
(Anteil in % der  
Zahngesundheitsuntersuchung  
en)



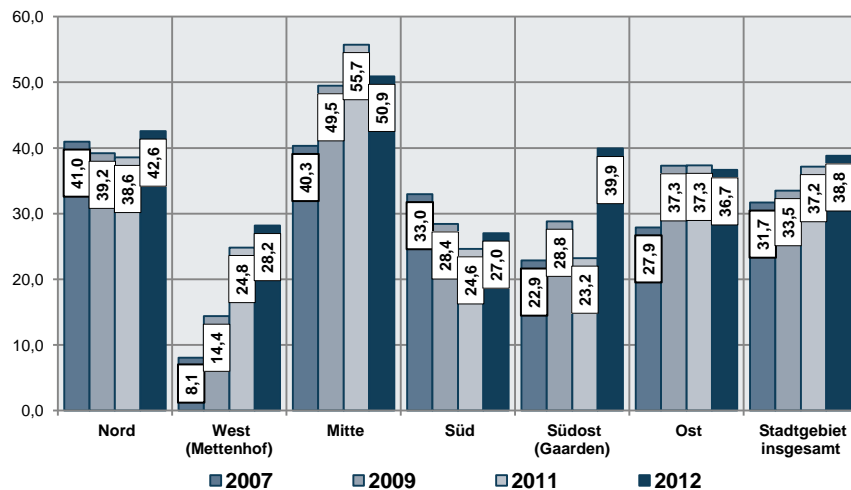
Grafik 15:  
Betreuungsangebotsdichte  
(Plätze<sup>4</sup> in % der 0- bis unter  
3-Jährigen)



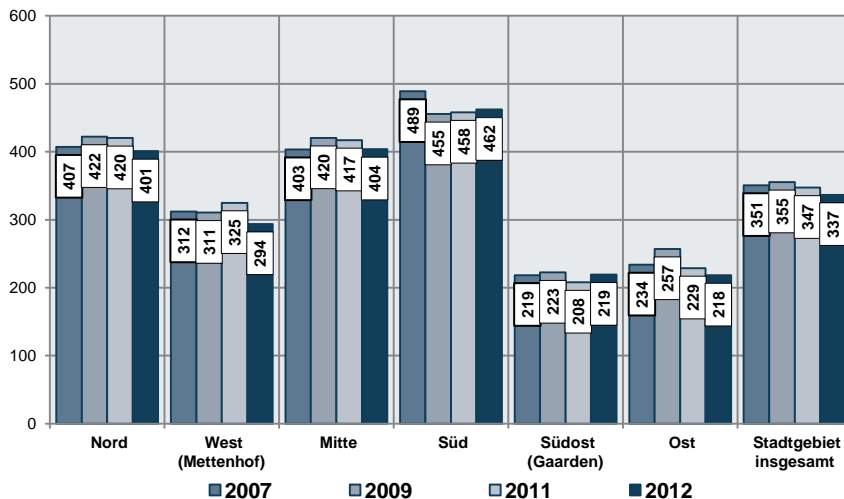
Grafik 16:  
Betreuungsangebotsdichte  
(Plätze<sup>4</sup> in % der 0- bis unter  
6,5-Jährigen)



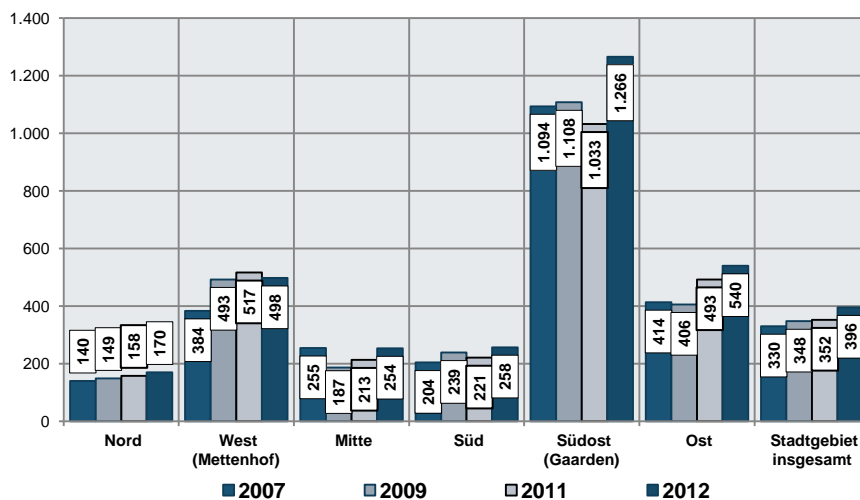
Grafik 17:  
Schulentlassene ohne  
Abschluss (Anteil in % der  
Schulentlassenen)



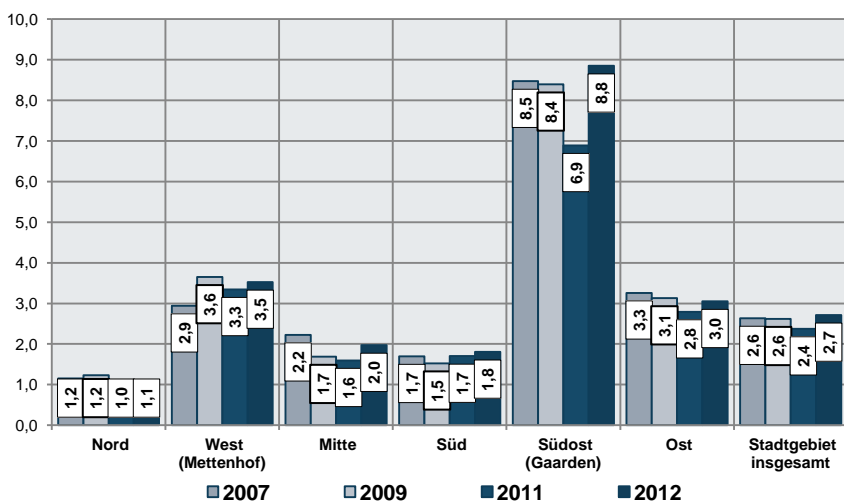
Grafik 18:  
Schulentlassene mit  
Hochschulreife (Anteil in % der  
Schulentlassenen)



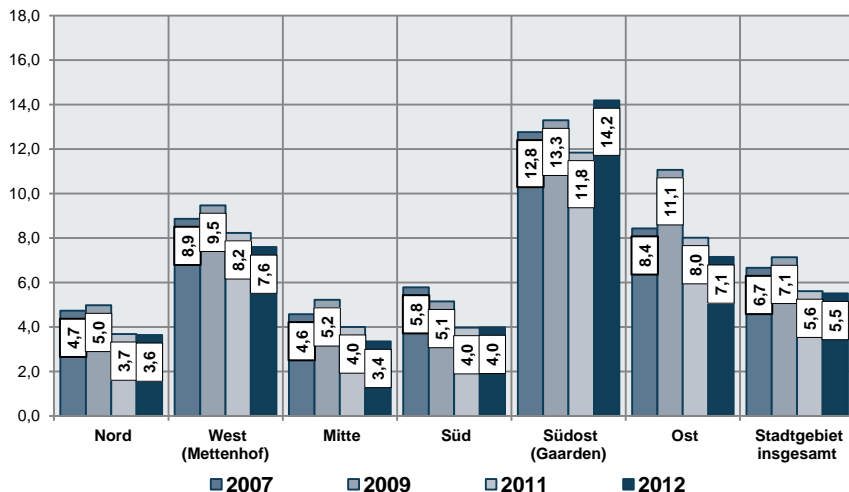
Grafik 19:  
Offene Jugendarbeit (0- bis  
unter 19-Jährige je Planstelle)



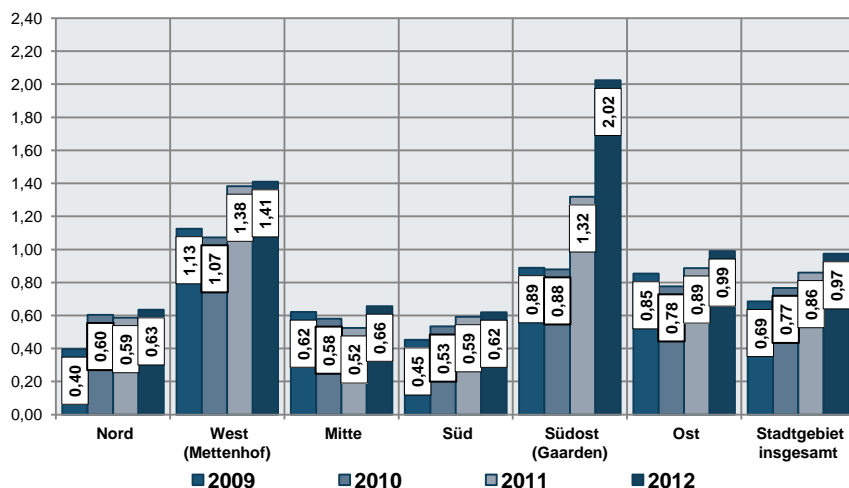
Grafik 20:  
Ausgaben pro Jahr je unter 21-  
Jährigem im Sozialzentrums-  
bereich für Förderung der  
Erziehung in der Familie (§ 16  
SGB VIII), Hilfen zur Erziehung  
und Hilfen für junge Volljährige  
(in Euro)



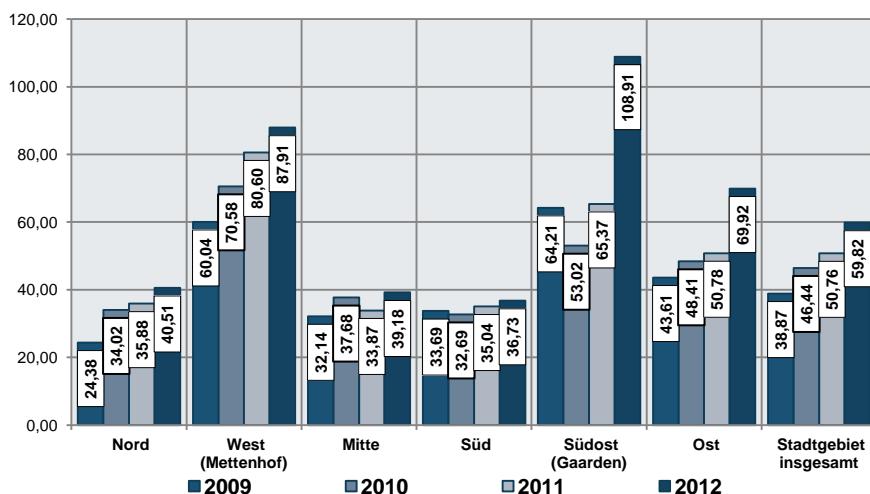
Grafik 21:  
Hilfe zur Erziehung (Anteil je  
100 der unter 18-Jährigen  
nach  
Sozialzentrumsbereichen)



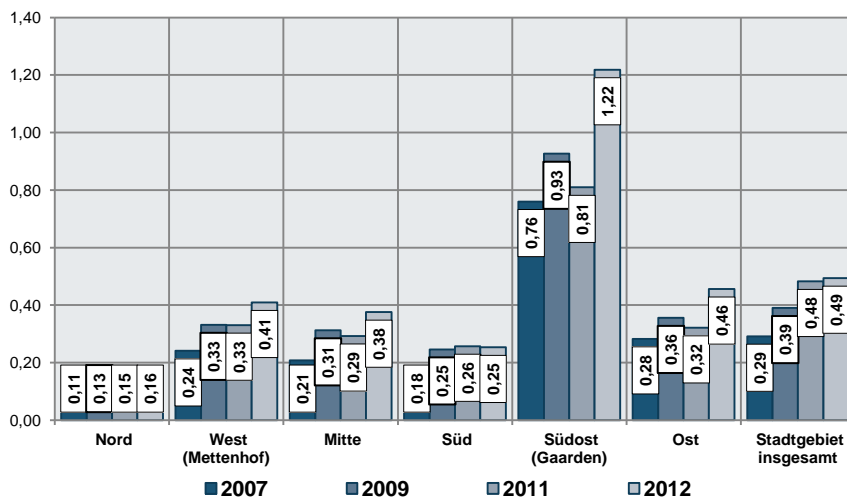
Grafik 22:  
Jugendkriminalitätsdichte  
(Straftäter/innen<sup>5</sup> je 100 der  
14- bis unter 21-Jährigen)



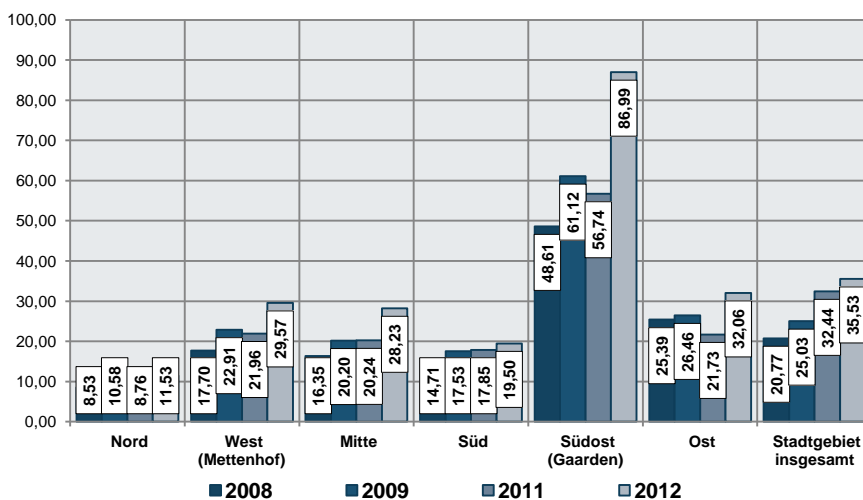
Grafik 23:  
Leistungsberechtigte mit  
ambulanter heilpädagogischer  
Frühförderung je 100 der unter  
18-Jährigen im Sozialzentrums-  
bereich



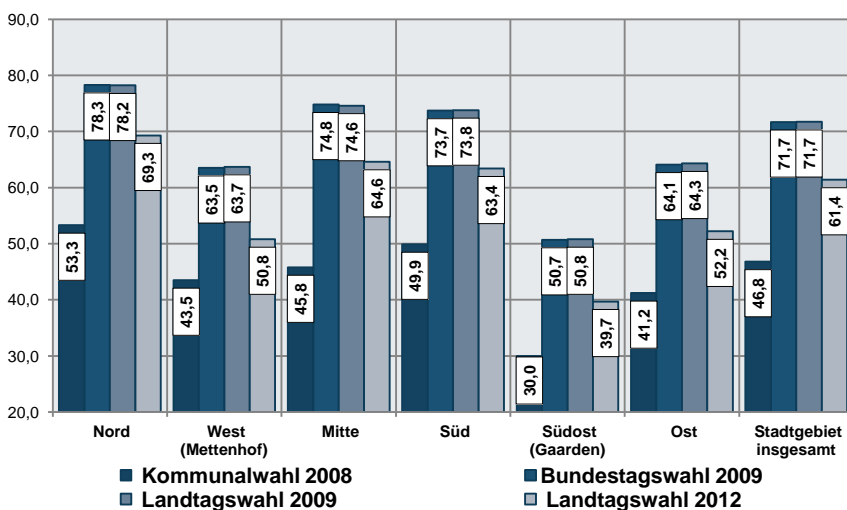
Grafik 24:  
Ausgaben pro Jahr für mobile  
ambulante heilpädagogische  
Frühförderung je unter 18-  
Jährigem im  
Sozialzentrumsbereich (in  
Euro)



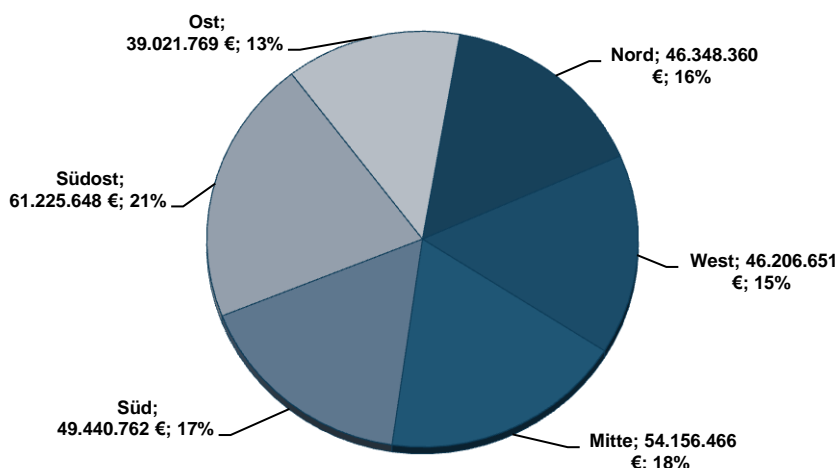
Grafik 25:  
Leistungsberechtigte im  
ambulant betreuten Wohnen je  
100 der über 18-Jährigen im  
Sozialzentrumsbereich



Grafik 26:  
Ausgaben pro Jahr für  
ambulant betreutes Wohnen je  
über 18-Jährigem im  
Sozialzentrumsbereich (in  
Euro)



Grafik 27:  
Anteil Wählerinnen und  
Wähler an den  
Wahlberechtigten in %  
(Wahlbeteiligung)



Grafik 28:  
Gesamtausgaben 2012 in  
Euro und Anteile in Prozent je  
Sozialzentrumsbereich (in  
Euro); Ausgaben insgesamt  
2012 = 299,6 Mill. Euro



Grafik 29:  
Gesamtausgaben 2012 pro  
Einwohner/in Sozial-  
zentrumsbereich (in Euro)

#### Erläuterungen:

- <sup>1</sup> Ausgaben für Hilfe zum Lebensunterhalt, Sozialversicherung und sonstige Leistungen, Kosten der Unterkunft sowie Sozialgeld (ohne Ausgaben nach § 16 Abs. 2 SGB II)
- <sup>2</sup> Grundsicherung im Alter und bei Erwerbsminderung außerhalb von Einrichtungen nach Kapitel 4 SGB XII
- <sup>3</sup> Hilfen zur Existenzsicherung: Grundsicherung für Arbeitsuchende nach dem SGB II, laufende Hilfe zum Lebensunterhalt außerhalb von Einrichtungen (SGB XII) sowie Grundsicherung im Alter und bei Erwerbsminderung
- <sup>4</sup> Kindertageseinrichtungen, Betriebskindergärten, Tagespflege u. ä.
- <sup>5</sup> im Gegensatz zum Kriminalitätsbericht mit dem Tatortprinzip werden die jungen Straftäter/innen nach ihrem



**Bedarfs- und Sozialraumindikatoren: Bevölkerung, Haushalte**

	Sozialzentrum												Summe Stadt insgesamt
	Nord	Anteil an Stadt insgesamt	West (Mettenhof)	Anteil an Stadt insgesamt	Mitte	Anteil an Stadt insgesamt	Süd	Anteil an Stadt insgesamt	Südost (Gaarden)	Anteil an Stadt insgesamt	Ost	Anteil an Stadt insgesamt	
<b>Bevölkerung insgesamt</b>	<b>61.863</b>	<b>26%</b>	<b>21.929</b>	<b>9%</b>	<b>57.408</b>	<b>24%</b>	<b>51.561</b>	<b>22%</b>	<b>20.793</b>	<b>9%</b>	<b>25.766</b>	<b>11%</b>	<b>239.320</b>
davon Männer	29.562	25%	10.605	9%	27.478	24%	25.224	22%	11.129	10%	12.634	11%	116.632
Anteil in %	47,8		48,4		47,9		48,9		53,5		49,0		48,7
davon Frauen	32.301	26%	11.324	9%	29.930	24%	26.337	21%	9.664	8%	13.132	11%	122.688
Anteil in %	52,2		51,6		52,1		51,1		46,5		51,0		51,3
davon Ausländer/innen	3.375	18%	2.570	13%	3.812	20%	2.273	12%	4.945	26%	2.277	12%	19.252
Anteil in %	5,5		11,7		6,6		4,4		23,8		8,8		8,0
davon mit Migrationshintergrund <sup>1</sup>	7.786	17%	8.494	18%	8.267	18%	7.165	16%	9.000	19%	5.513	12%	46.225
Anteil in %	12,6		38,7		14,4		13,9		43,3		21,4		19,3
<b>0- bis unter 7-Jährige</b>	<b>3.604</b>	<b>26%</b>	<b>1.842</b>	<b>13%</b>	<b>2.177</b>	<b>16%</b>	<b>3.207</b>	<b>23%</b>	<b>1.465</b>	<b>11%</b>	<b>1.440</b>	<b>10%</b>	<b>13.735</b>
Anteil in % der Bevölkerung	5,8		8,4		3,8		6,2		7,0		5,6		5,7
davon Jungen	1.853	26%	904	13%	1.123	16%	1.657	24%	745	11%	725	10%	7.007
Anteil in %	51,4		49,1		51,6		51,7		50,9		50,3		51,0
davon Mädchen	1.751	26%	938	14%	1.054	16%	1.550	23%	720	11%	715	11%	6.728
Anteil in %	48,6		50,9		48,4		48,3		49,1		49,7		49,0
davon Ausländer/innen	106	13%	200	25%	89	11%	80	10%	239	30%	80	10%	794
Anteil in %	2,9		10,9		4,1		2,5		16,3		5,6		5,8
davon mit Migrationshintergrund	666	14%	1.024	22%	572	12%	854	18%	939	20%	563	12%	4.618
Anteil in %	18,5		55,6		26,3		26,6		64,1		39,1		33,6
<b>7- bis unter 15-Jährige</b>	<b>3.751</b>	<b>26%</b>	<b>2.162</b>	<b>15%</b>	<b>1.647</b>	<b>11%</b>	<b>4.048</b>	<b>28%</b>	<b>1.359</b>	<b>9%</b>	<b>1.683</b>	<b>11%</b>	<b>14.650</b>
Anteil in % der Bevölkerung	6,1		9,9		2,9		7,9		6,5		6,5		6,1
davon Jungen	1.928	25%	1.138	15%	854	11%	2.106	28%	694	9%	862	11%	7.582
Anteil in %	51,4		52,6		51,9		52,0		51,1		51,2		51,8
davon Mädchen	1.823	26%	1.024	14%	793	11%	1.942	27%	665	9%	821	12%	7.068
Anteil in %	48,6		47,4		48,1		48,0		48,9		48,8		48,2
davon Ausländer/innen	85	9%	226	25%	82	9%	120	13%	265	30%	120	13%	898
Anteil in %	2,3		10,5		5,0		3,0		19,5		7,1		6,1
davon mit Migrationshintergrund	641	13%	1.183	24%	531	11%	959	20%	879	18%	642	13%	4.835
Anteil in %	17,1		54,7		32,2		23,7		64,7		38,1		33,0
<b>15- bis unter 20-Jährige</b>	<b>2.674</b>	<b>25%</b>	<b>1.390</b>	<b>13%</b>	<b>1.553</b>	<b>15%</b>	<b>2.830</b>	<b>27%</b>	<b>963</b>	<b>9%</b>	<b>1.259</b>	<b>12%</b>	<b>10.669</b>
Anteil in % der Bevölkerung	4,3		6,3		2,7		5,5		4,6		4,9		4,5
davon Männer	1.327	25%	719	14%	648	12%	1.461	28%	487	9%	646	12%	5.288
Anteil in %	49,6		51,7		41,7		51,6		50,6		51,3		49,6
davon Frauen	1.347	25%	671	12%	905	17%	1.369	25%	476	9%	613	11%	5.381
Anteil in %	50,4		48,3		58,3		48,4		49,4		48,7		50,4
davon Ausländer/innen	92	11%	147	18%	112	14%	109	13%	241	30%	110	14%	811
Anteil in %	3,4		10,6		7,2		3,9		25,0		8,7		7,6
davon mit Migrationshintergrund	394	14%	693	25%	305	11%	478	17%	522	19%	388	14%	2.780
Anteil in %	14,7		49,9		19,6		16,9		54,2		30,8		26,1
<b>20- bis unter 25-Jährige</b>	<b>4.628</b>	<b>21%</b>	<b>1.368</b>	<b>6%</b>	<b>9.157</b>	<b>41%</b>	<b>3.102</b>	<b>14%</b>	<b>2.041</b>	<b>9%</b>	<b>2.005</b>	<b>9%</b>	<b>22.301</b>
Anteil in % der Bevölkerung	7,5		6,2		16,0		6,0		9,8		7,8		9,3
davon Männer	2.161	21%	732	7%	3.865	37%	1.577	15%	1.027	10%	982	9%	10.344
Anteil in %	46,7		53,5		42,2		50,8		50,3		49,0		46,4
davon Frauen	2.467	21%	636	5%	5.292	44%	1.525	13%	1.014	8%	1.023	9%	11.957
Anteil in %	53,3		46,5		57,8		49,2		49,7		51,0		53,6
davon Ausländer/innen	397	23%	154	9%	532	30%	152	9%	362	21%	161	9%	1.758
Anteil in %	8,6		11,3		5,8		4,9		17,7		8,0		7,9
davon mit Migrationshintergrund	748	19%	574	14%	1.081	27%	435	11%	717	18%	412	10%	3.967
Anteil in %	16,2		42,0		11,8		14,0		35,1		20,5		17,8



**Bedarfs- und Sozialraumindikatoren: Bevölkerung, Haushalte**

	Sozialzentrum											Summe Stadt insgesamt	
	Nord	Anteil an Stadt insgesamt	West (Mettenhof)	Anteil an Stadt insgesamt	Mitte	Anteil an Stadt insgesamt	Süd	Anteil an Stadt insgesamt	Südost (Gaarden)	Anteil an Stadt insgesamt	Ost		Anteil an Stadt insgesamt
<b>15- bis unter 25-Jährige</b>	7.302	22%	2.758	8%	10.710	32%	5.932	18%	3.004	9%	3.264	10%	32.970
Anteil in % der Bevölkerung	11,8		12,6		18,7		11,5		14,4		12,7		13,8
davon Männer	3.488	22%	1.451	9%	4.513	29%	3.038	19%	1.514	10%	1.628	10%	15.632
Anteil in %	47,8		52,6		42,1		51,2		50,4		49,9		47,4
davon Frauen	3.814	22%	1.307	8%	6.197	36%	2.894	17%	1.490	9%	1.636	9%	17.338
Anteil in %	52,2		47,4		57,9		48,8		49,6		50,1		52,6
davon Ausländer/innen	489	19%	301	12%	644	25%	261	10%	603	23%	271	11%	2.569
Anteil in %	6,7		10,9		6,0		4,4		20,1		8,3		7,8
davon mit Migrationshintergrund	1.142	17%	1.267	19%	1.386	21%	913	14%	1.239	18%	800	12%	6.747
Anteil in %	15,6		45,9		12,9		15,4		41,2		24,5		20,5
<b>25- bis unter 65-Jährige</b>	33.753	25%	10.977	8%	34.335	26%	28.635	21%	12.390	9%	13.646	10%	133.736
Anteil in % der Bevölkerung	54,6		50,1		59,8		55,5		59,6		53,0		55,9
davon Männer	16.536	24%	5.363	8%	17.752	26%	14.085	21%	6.986	10%	6.983	10%	67.705
Anteil in %	49,0		48,9		51,7		49,2		56,4		51,2		50,6
davon Frauen	17.217	26%	5.614	9%	16.583	25%	14.550	22%	5.404	8%	6.663	10%	66.031
Anteil in %	51,0		51,1		48,3		50,8		43,6		48,8		49,4
davon Ausländer/innen	2.336	18%	1.662	13%	2.759	21%	1.592	12%	3.227	25%	1.524	12%	13.100
Anteil in %	6,9		15,1		8,0		5,6		26,0		11,2		9,8
davon mit Migrationshintergrund	4.539	17%	4.428	17%	5.226	20%	3.963	15%	5.128	19%	3.038	12%	26.322
Anteil in %	13,4		40,3		15,2		13,8		41,4		22,3		19,7
<b>0- bis unter 15-Jährige</b>	7.355	26%	4.004	14%	3.824	13%	7.255	26%	2.824	10%	3.123	11%	28.385
Anteil in % der Bevölkerung	11,9		18,3		6,7		14,1		13,6		12,1		11,9
davon mit Migrationshintergrund	1.307	14%	2.207	23%	1.103	12%	1.813	19%	1.818	19%	1.205	13%	9.453
Anteil in %	17,8		55,1		28,8		25,0		64,4		38,6		33,3
<b>0- bis unter 18-Jährige</b>	8.829	26%	4.824	14%	4.418	13%	8.876	26%	3.311	10%	3.837	11%	34.095
Anteil in % der Bevölkerung	14,3		22,0		7,7		17,2		15,9		14,9		14,2
<b>14- bis unter 21-Jährige</b>	3.987	25%	1.924	12%	2.923	18%	4.016	25%	1.480	9%	1.833	11%	16.163
Anteil in % der Bevölkerung	6,4		8,8		5,1		7,8		7,1		7,1		6,8
<b>18- bis unter 21-Jährige</b>	2.002	23%	850	10%	2.130	25%	1.878	22%	817	10%	902	11%	8.579
Anteil in % der Bevölkerung	3,2		3,9		3,7		3,6		3,9		3,5		3,6
<b>15- bis unter 65-Jährige</b>	41.055	25%	13.735	8%	45.045	27%	34.567	21%	15.394	9%	16.910	10%	166.706
Anteil in % der Bevölkerung	66,4		62,6		78,5		67,0		74,0		65,6		69,7
<b>über 65-Jährige</b>	13.453	30%	4.190	9%	8.539	19%	9.739	22%	2.575	6%	5.733	13%	44.229
Anteil in % der Bevölkerung	21,7		19,1		14,9		18,9		12,4		22,3		18,5
<b>über 85-Jährige</b>	1.538	27%	427	8%	1.607	28%	1.076	19%	290	5%	725	13%	5.663
Anteil in % der Bevölkerung	2,5		1,9		2,8		2,1		1,4		2,8		2,4

**Bedarfs- und Sozialraumindikatoren: Bevölkerung, Haushalte**

	Sozialzentrum											Summe Stadt insgesamt	
	Nord	Anteil an Stadt insgesamt	West (Mettenhof)	Anteil an Stadt insgesamt	Mitte	Anteil an Stadt insgesamt	Süd	Anteil an Stadt insgesamt	Südost (Gaarden)	Anteil an Stadt insgesamt	Ost		Anteil an Stadt insgesamt
<b>Haushalte insgesamt</b>	<b>34.936</b>	<b>25%</b>	<b>9.970</b>	<b>7%</b>	<b>40.465</b>	<b>29%</b>	<b>26.194</b>	<b>19%</b>	<b>12.634</b>	<b>9%</b>	<b>14.400</b>	<b>10%</b>	<b>138.599</b>
durchschnittliche Haushaltsgröße	1,771		2,199		1,419		1,968		1,646		1,789		1,727
<b>darunter Einpersonenhaushalte</b>	<b>17.984</b>	<b>23%</b>	<b>3.761</b>	<b>5%</b>	<b>28.395</b>	<b>37%</b>	<b>11.451</b>	<b>15%</b>	<b>8.043</b>	<b>10%</b>	<b>7.426</b>	<b>10%</b>	<b>77.060</b>
Anteil in % der Haushalte	51,5		37,7		70,2		43,7		63,7		51,6		55,6
<b>darunter allein Erziehende</b>	<b>1.642</b>	<b>24%</b>	<b>784</b>	<b>11%</b>	<b>1.166</b>	<b>17%</b>	<b>1.515</b>	<b>22%</b>	<b>833</b>	<b>12%</b>	<b>949</b>	<b>14%</b>	<b>6.889</b>
Anteil in % der Haushalte	4,7		7,9		2,9		5,8		6,6		6,6		5,0
Haushalte mit Kindern	5.708	27%	2.603	12%	3.099	15%	5.535	26%	1.960	9%	2.439	11%	21.344
Anteil in % der Haushalte im Sozialzentrumsbereich	16,3		26,1		7,7		21,1		15,5		16,9		15,4
Haushalte mit einem Kind	3.189	27%	1.160	10%	2.041	17%	2.974	25%	1.050	9%	1.404	12%	11.818
Anteil in % der Haushalte im Sozialzentrumsbereich	17,7		30,8		7,2		26,0		13,1		18,9		8,5
Haushalte mit zwei Kindern	2.008	28%	910	13%	829	12%	1.997	28%	590	8%	754	11%	7.088
Anteil in % der Haushalte im Sozialzentrumsbereich	11,2		24,2		2,9		17,4		7,3		10,2		5,1
Haushalte mit 3 Kindern	412	22%	363	20%	193	10%	433	24%	232	13%	208	11%	1.841
Anteil in % der Haushalte im Sozialzentrumsbereich	2,3		9,7		0,7		3,8		2,9		2,8		1,3
Haushalte mit mehr als drei Kindern	99	17%	170	28%	36	6%	131	22%	88	15%	73	12%	597
Anteil in % der Haushalte im Sozialzentrumsbereich	0,6		4,5		0,1		1,1		1,1		1,0		0,4
<b>Fläche in km<sup>2</sup></b>	<b>35,68</b>	<b>32%</b>	<b>6,17</b>	<b>6%</b>	<b>10,76</b>	<b>10%</b>	<b>44,40</b>	<b>40%</b>	<b>4,38</b>	<b>4%</b>	<b>10,48</b>	<b>9%</b>	<b>111,87</b>
0- bis unter 18-Jährige pro km <sup>2</sup>	247		782		411		200		756		366		305
Einwohner pro km <sup>2</sup> (Bevölkerungsdichte)	1.734		3.554		5.335,3		1.161		4.747,3		2.459		2.139

**Bedarfs- und Sozialraumindikatoren: Bevölkerung, Haushalte**

	Sozialzentrum												Summe Stadt insgesamt
	Nord	Anteil an Stadt insgesamt	West (Mettenhof)	Anteil an Stadt insgesamt	Mitte	Anteil an Stadt insgesamt	Süd	Anteil an Stadt insgesamt	Südost (Gaarden)	Anteil an Stadt insgesamt	Ost	Anteil an Stadt insgesamt	
<b>Umzüge insgesamt (Haushalte)</b>	4.425	22%	1.834	9%	5.894	29%	3.284	16%	2.646	13%	1.941	10%	20.024
davon in das Sozialzentrum Nord	2.373	54%	153	4%	1.242	29%	319	7%	161	4%	107	2%	4.355
Anteil in % der Umzüge	53,6		8,3		21,1		9,7		6,1		5,5		21,7
davon in das Sozialzentrum West (Mettenhof)	135	7%	1.120	58%	197	10%	197	10%	174	9%	96	5%	1.919
Anteil in % der Umzüge	3,1		61,1		3,3		6,0		6,6		4,9		9,6
davon in das Sozialzentrum Mitte	1.252	22%	155	3%	3.297	57%	539	9%	338	6%	225	4%	5.806
Anteil in % der Umzüge	28,3		8,5		55,9		16,4		12,8		11,6		29,0
davon in das Sozialzentrum Süd	368	10%	211	6%	637	18%	1.692	47%	396		277	8%	3.581
Anteil in % der Umzüge	8,3		11,5		10,8		51,5		15,0		14,3		17,9
davon in das Sozialzentrum Südost (Gaarden)	160	7%	111	5%	326	14%	254	11%	1.219	53%	219	10%	2.289
Anteil in % der Umzüge	3,6		6,1		5,5		7,7		46,1		11,3		11,4
davon in das Sozialzentrum Ost	137	7%	84	4%	195	9%	283	14%	358	17%	1.017	49%	2.074
Anteil in % der Umzüge	3,1		4,6		3,3		8,6		13,5		52,4		10,4
<b>Zuzüge insgesamt (Haushalte)</b>	3.911	25%	942	6%	5.655	36%	2.051	13%	1.864	12%	1.375	9%	15.798
davon aus Kreis Plön	245	13%	67	4%	586	32%	396	22%	170	9%	370	20%	1.834
Anteil in % der Umzüge	6,3		7,1		10,4		19,3		9,1		26,9		11,6
davon aus Kreis Rendsburg-Eckernförde	836	30%	198	7%	1.019	36%	415	15%	166	6%	160	6%	2.794
Anteil in % der Umzüge	21,4		21,0		18,0		20,2		8,9		11,6		17,7
davon aus restlichem Schl.-H.	646	21%	157	5%	1.266	41%	384	12%	404	13%	242	8%	3.099
Anteil in % der Umzüge	16,5		16,7		22,4		18,7		21,7		17,6		19,6
davon aus restlichem Deutschland	1.434	27%	338	6%	2.097	39%	553	10%	550	10%	363	7%	5.335
Anteil in % der Umzüge	36,7		35,9		37,1		27,0		29,5		26,4		33,8
davon aus dem Ausland oder unbekannt	750	27%	182	7%	687	25%	303	11%	574	21%	240	9%	2.736
Anteil in % der Umzüge	19,2		19,3		12,1		14,8		30,8		17,5		17,3
<b>Wegzüge insgesamt (Haushalte)</b>	3.433	25%	881	6%	4.902	36%	1.974	14%	1.369	10%	1.206	9%	13.765
davon in den Kreis Plön	275	15%	79	4%	401	23%	461	26%	198	11%	365	21%	1.779
Anteil in % der Umzüge	8,0		9,0		8,2		23,4		14,5		30,3		12,9
davon in den Kreis Rendsburg-Eckernförde	897	33%	197	7%	886	32%	457	17%	141	5%	180	7%	2.758
Anteil in % der Umzüge	26,1		22,4		18,1		23,2		10,3		14,9		20,0
davon in das restliche Schl.-H.	449	21%	139	6%	912	42%	297	14%	185	9%	182	8%	2.164
Anteil in % der Umzüge	13,1		15,8		18,6		15,0		13,5		15,1		15,7
davon in das restliche Deutschland	1.395	26%	314	6%	2.245	42%	553	10%	504	9%	333	6%	5.344
Anteil in % der Umzüge	40,6		35,6		45,8		28,0		36,8		27,6		38,8
davon in das Ausland oder nach unbekannt	417	24%	152	9%	458	27%	206	12%	341	20%	146	8%	1.720
Anteil in % der Umzüge	12,1		17,3		9,3		10,4		24,9		12,1		12,5

<sup>1</sup> hierzu zählen eingebürgerte Deutsche, im Ausland geborene, Deutsche mit binationaler Herkunft sowie Personen mit nichtdeutschen Eltern

**Bedarfs- und Sozialraumindikatoren: Arbeitslose, -suchende**

	Sozialzentrum												nicht zuzuordnen	Anteil an Stadt insgesamt	Summe Stadt insgesamt
	Nord	Anteil an Stadt insgesamt	West (Mettenhof)	Anteil an Stadt insgesamt	Mitte	Anteil an Stadt insgesamt	Süd	Anteil an Stadt insgesamt	Südost (Gaarden)	Anteil an Stadt insgesamt	Ost	Anteil an Stadt insgesamt			
<b>Sozialversicherungspflichtig Beschäftigte nach Wohnort</b>	<b>19.919</b>	<b>25%</b>	<b>5.609</b>	<b>7%</b>	<b>21.839</b>	<b>27%</b>	<b>18.199</b>	<b>23%</b>	<b>5.388</b>	<b>7%</b>	<b>8.199</b>	<b>10%</b>	<b>292</b>	<b>0%</b>	<b>79.445</b>
Anteil in % der 15- bis unter 65-Jährigen (Erwerbsalter)	48,5		40,8		48,5		52,6		35,0		48,5				47,7
davon Männer	9.882	24%	3.016	7%	10.815	27%	9.321	23%	3.186	8%	4.396	11%	148	0%	40.764
Anteil in %	49,6		53,8		49,5		51,2		59,1		53,6				51,3
davon Frauen	10.037	26%	2.593	7%	11.024	28%	8.878	23%	2.202	6%	3.803	10%	144	0%	38.681
Anteil in %	50,4		46,2		50,5		48,8		40,9		46,4				48,7
davon Ausländer/innen	820	18%	404	9%	1.017	23%	601	14%	967	22%	603	14%	35	1%	4.447
Anteil in % der 15- bis unter 65-jährigen Ausländer/innen	29,0		20,6		29,9		32,4		25,2		33,6				28,4
davon 15- bis unter 25-Jährige	1.762	19%	724	8%	3.011	32%	1.983	21%	839	9%	1.174	12%	19	0%	9.512
Anteil in % der 15- bis unter 25-Jährigen	24,1		26,3		28,1		33,4		27,9		36,0				28,9
<b>Arbeitslose</b>	<b>1.823</b>	<b>15%</b>	<b>1.760</b>	<b>14%</b>	<b>2.454</b>	<b>20%</b>	<b>1.811</b>	<b>15%</b>	<b>2.530</b>	<b>21%</b>	<b>1.771</b>	<b>15%</b>	<b>11</b>	<b>0%</b>	<b>12.160</b>
Anteil in % der 15- bis unter 65-Jährigen (Erwerbsalter)	4,4		12,8		5,4		5,2		16,4		10,5				7,3
davon Männer	936	13%	923	13%	1.584	23%	1.026	15%	1.547	22%	983	14%	5	0%	7.004
Anteil in % der 15- bis unter 65-jährigen Männer	4,7		13,5		7,1		6,0		18,2		11,4				8,4
davon Frauen	887	17%	837	16%	870	17%	785	15%	983	19%	788	15%	6	0%	5.156
Anteil in % der 15- bis unter 65-jährigen Frauen	4,2		12,1		3,8		4,5		14,3		9,5				6,2
davon Ausländer/innen	169	9%	436	23%	235	12%	205	11%	587	30%	292	15%	2	0%	1.926
Anteil in % der 15- bis unter 65-jährigen Ausländer/innen	6,0		22,2		6,9		11,1		15,3		16,3				12,3
davon 15- bis unter 25-Jährige (Jugendarbeitslosigkeit)	159	17%	146	16%	157	17%	160	17%	161	17%	152	16%	3	0%	938
Anteil in % der 15- bis unter 25-Jährigen	2,2		5,3		1,5		2,7		5,4		4,7				2,8

**Bedarfs- und Sozialraumindikatoren: Arbeitslose, -suchende**

	Sozialzentrum												nicht zuzuordnen	Anteil an Stadt insgesamt	Summe Stadt insgesamt
	Nord	Anteil an Stadt insgesamt	West (Mettenhof)	Anteil an Stadt insgesamt	Mitte	Anteil an Stadt insgesamt	Süd	Anteil an Stadt insgesamt	Südost (Gaarden)	Anteil an Stadt insgesamt	Ost	Anteil an Stadt insgesamt			
<b>Grundsicherung für Arbeitsuchende nach dem SGB II</b>	<b>3.720</b>	<b>12%</b>	<b>6.585</b>	<b>21%</b>	<b>4.478</b>	<b>14%</b>	<b>4.768</b>	<b>15%</b>	<b>7.295</b>	<b>23%</b>	<b>4.861</b>	<b>15%</b>	<b>221</b>	<b>1%</b>	<b>31.928</b>
Anteil in % der 0- bis unter 65-Jährigen	7,7		37,1		9,2		11,4		40,0		24,3				16,4
Empfänger/innen von ALG II (erwerbsfähige)	2.772	12%	4.218	18%	3.721	16%	3.310	14%	5.513	24%	3.516	15%	210	1%	23.260
Anteil in % der Grundsicherungsempfänger/innen insgesamt	74,5		64,1		83,1		69,4		75,6		72,3				72,9
Anteil in % der 15- bis unter 65-Jährigen	6,8		30,7		8,3		9,6		35,8		20,8				14,0
davon Männer	1.348	11%	2.021	17%	2.176	18%	1.661	14%	3.020	25%	1.763	14%	196	2%	12.185
Anteil in %	48,6		47,9		58,5		50,2		54,8		50,1				52,4
davon Frauen	1.424	13%	2.197	20%	1.545	14%	1.649	15%	2.493	23%	1.753	16%	14	0%	11.075
Anteil in %	51,4		52,1		41,5		49,8		45,2		49,9				47,6
davon allein Erziehende	420	15%	513	18%	296	10%	491	17%	583	21%	527	19%	5	0%	2.835
Anteil in % der ALG II-Bezieher/innen	15,2		12,2		8,0		14,8		10,6		15,0				12,2
Anteil in % der allein Erziehenden (Haushalte)	25,6		65,4		25,4		32,4		70,0		55,5				41,2
davon Ausländer/innen	1.183	11%	1.687	15%	2.037	19%	1.483	14%	2.809	26%	1.557	14%	147	1%	10.903
Anteil in %	42,7		40,0		54,7		44,8		51,0		44,3				46,9
davon 15- bis unter 25-Jährige	477	11%	1.012	24%	436	10%	572	14%	944	23%	672	16%	57	1%	4.170
Anteil in % der 15- bis unter 25-Jährigen	6,5		36,7		4,1		9,6		31,4		20,6				12,6
Empfänger/innen von Sozialgeld (nicht erwerbsfähig)	948	11%	2.367	27%	757	9%	1.458	17%	1.782	21%	1.345	16%	11	0%	8.668
Anteil in % der Grundsicherungsempfänger/innen insgesamt	25,5		35,9		16,9		30,6		24,4		27,7				27,1
davon unter 15-jährige Sozialgeldbezieher (Kinderarmutsdichte)	906	11%	2.273	27%	708	9%	1.399	17%	1.700	21%	1.276	15%	11	0%	8.273
Anteil in % der 0- bis unter 15-Jährigen	12,3		56,8		18,5		19,3		60,2		40,9				29,1
darunter 0- bis unter 7-Jährige	454		1.122		348		681		920		678		8		4.211
Anteil in % der 0- bis unter 7-Jährigen im Stadtteil	12,6		60,9		16,0		21,2		62,8		47,1				30,7
darunter 7- bis unter 15-Jährige	452		1.151		360		718		780		598		3		4.062
Anteil in % der 7- bis unter 15-Jährigen im Stadtteil	12,1		51,9		21,1		16,8		67,7		40,3				28,7
<b>Leistungen zur Sicherung des Lebensunterhalts (Arbeitslosengeld II)<sup>1</sup></b>	<b>12.221.700</b>	<b>12%</b>	<b>17.066.900</b>	<b>16%</b>	<b>18.489.600</b>	<b>18%</b>	<b>14.462.000</b>	<b>14%</b>	<b>26.040.300</b>	<b>25%</b>	<b>15.419.600</b>	<b>15%</b>	<b>1.209.000</b>	<b>1%</b>	<b>104.909.100</b>
Aufwendungen pro Leistungsberechtigtem	4.401		4.034		4.636		4.311		4.499		4.386				4.384
Aufwendungen pro 15- bis unter 65-Jährigen im Sozialzentrumsbereich	297,7		1.242,6		410,5		418,4		1.691,6		911,9				629,3
<b>Kosten für Unterkunft, Heizung (SGB II)</b>	<b>8.990.000</b>	<b>12%</b>	<b>13.302.300</b>	<b>17%</b>	<b>12.907.100</b>	<b>17%</b>	<b>10.890.200</b>	<b>14%</b>	<b>19.211.700</b>	<b>25%</b>	<b>11.380.100</b>	<b>15%</b>	<b>228.700</b>	<b>0%</b>	<b>76.910.100</b>
Aufwendungen pro Leistungsberechtigtem	2.415		2.012		2.702		2.258		2.537		2.356				2.357
Aufwendungen pro 0- bis unter 65-Jährigen im Sozialzentrumsbereich	185,7		749,9		264,1		260,4		1.054,5		568,1				394,2
<b>Sozialgeld</b>	<b>279.300</b>	<b>9%</b>	<b>989.400</b>	<b>31%</b>	<b>290.600</b>	<b>9%</b>	<b>487.200</b>	<b>15%</b>	<b>690.900</b>	<b>21%</b>	<b>470.700</b>	<b>15%</b>	<b>8.200</b>	<b>0%</b>	<b>3.216.300</b>
Aufwendungen pro Leistungsberechtigtem	295		415		368		332		387		358				369
Aufwendungen pro 0- bis unter 15-Jährigen im Sozialzentrumsbereich	38,0		247,1		76,0		67,2		244,7		150,7				113,3
<b>Aufwendungen für SGB II-Leistungen<sup>2</sup> insgesamt</b>	<b>21.491.000</b>	<b>12%</b>	<b>31.358.600</b>	<b>17%</b>	<b>31.687.300</b>	<b>17%</b>	<b>25.839.400</b>	<b>14%</b>	<b>45.942.900</b>	<b>25%</b>	<b>27.270.400</b>	<b>15%</b>	<b>1.445.900</b>	<b>1%</b>	<b>185.035.500</b>
Aufwendungen pro Leistungsberechtigtem	5.772		4.742		6.633		5.359		6.067		5.645				5.670
Aufwendungen pro 0- bis unter 65-Jährigen im Sozialzentrumsbereich	443,9		1.767,8		648,4		617,8		2.521,8		1.361,3				948,5

<sup>1</sup> ohne Kosten für Unterkunft und Heizung

<sup>2</sup> ohne Leistungen zur Eingliederung in Arbeit

**Bedarfs- und Sozialraumindikatoren: HLU, GruSi im Alter**

	Sozialzentrum											nicht zuzuordnen	Anteil an Stadt insgesamt	Summe Stadt insgesamt	
	Nord	Anteil an Stadt insgesamt	West (Mettenhof)	Anteil an Stadt insgesamt	Mitte	Anteil an Stadt insgesamt	Süd	Anteil an Stadt insgesamt	Südost (Gaarden)	Anteil an Stadt insgesamt	Ost				Anteil an Stadt insgesamt
<b>Hilfe zum Lebensunterhalt a.v.E. (SGB XII)</b>	<b>80</b>	<b>13%</b>	<b>44</b>	<b>7%</b>	<b>115</b>	<b>18%</b>	<b>95</b>	<b>15%</b>	<b>151</b>	<b>24%</b>	<b>57</b>	<b>9%</b>	<b>94</b>	<b>15%</b>	<b>636</b>
Anteil in % der Einwohner/innen insgesamt	0,13		0,20		0,20		0,18		0,73		0,22				0,27
davon Männer	32		23		58		52		85		26		50		326
Anteil in %	40,0		52,3		50,4		54,7		56,3		45,6				51,3
davon Frauen	48		21		57		43		66		31		44		310
Anteil in %	60,0		47,7		49,6		45,3		43,7		54,4				48,7
davon 0- bis unter 15-Jährige	9		13		3		20		26		17		18		106
Anteil in % der 0- bis unter 15-Jährigen	0,12		0,32		0,08		0,28		0,92		0,54				0,37
davon 15- bis unter 65-Jährige (Erwerbsalter)	71		31		112		75		125		40		76		530
Anteil in % der 15- bis unter 65-Jährigen	0,17		0,23		0,25		0,22		0,81		0,24				0,32
<b>Grundsicherung im Alter und bei Erwerbsminderung a.v.E. (SGB XII)</b>	<b>629</b>	<b>15%</b>	<b>504</b>	<b>12%</b>	<b>704</b>	<b>17%</b>	<b>514</b>	<b>13%</b>	<b>1.021</b>	<b>25%</b>	<b>509</b>	<b>12%</b>	<b>223</b>	<b>5%</b>	<b>4.104</b>
Anteil in % der über 18-Jährigen insgesamt	1,19		2,95		1,33		1,20		5,84		2,32				2,00
davon Männer	270		197		348		252		465		216		134		1.882
Anteil in %	42,9		39,1		49,4		49,0		45,5		42,4				45,9
davon Frauen	359		307		356		262		556		293		89		2.222
Anteil in %	57,1		60,9		50,6		51,0		54,5		57,6				54,1
davon 18 bis unter 65 Jahre	248		203		320		284		488		218		166		1.927
Anteil in % der 18- bis unter 65-Jährigen	0,63		1,57		0,72		0,86		3,27		1,35				1,20
davon über 65 Jahre	381	18%	301	14%	384	18%	230	11%	533	24%	291	13%	57	3%	2.177
Anteil in % der über 65-Jährigen (Altersarmutsdichte)	2,83		7,18		4,50		2,36		20,70		5,08				4,92

### Bedarfs- und Sozialraumindikatoren: Transferleistungsdichte

	Sozialzentrum												nicht zuzuordnen	Anteil an Stadt insgesamt	Summe Stadt insgesamt
	Nord	Anteil an Stadt insgesamt	West (Mettenhof)	Anteil an Stadt insgesamt	Mitte	Anteil an Stadt insgesamt	Süd	Anteil an Stadt insgesamt	Südost (Gaarden)	Anteil an Stadt insgesamt	Ost	Anteil an Stadt insgesamt			
<b>Menschen mit laufenden Leistungen zum Lebensunterhalt nach dem SGB II und dem SGB XII (Transferleistungsdichte)<sup>1</sup></b>	<b>4.429</b>	<b>12%</b>	<b>7.133</b>	<b>19%</b>	<b>5.297</b>	<b>14%</b>	<b>5.377</b>	<b>15%</b>	<b>8.467</b>	<b>23%</b>	<b>5.427</b>	<b>15%</b>	<b>538</b>	<b>1%</b>	<b>36.668</b>
Anteil in % der Einwohnerinnen und Einwohner	7,2		32,5		9,2		10,4		40,7		21,1				15,3
davon Männer	1.650		2.241		2.582		1.965		3.570		2.005		380		14.393
Anteil in %	37,3		31,4		48,7		36,5		42,2		36,9				39,3
davon Frauen	1.831		2.525		1.958		1.954		3.115		2.077		147		13.607
Anteil in %	41,3		35,4		37,0		36,3		36,8		38,3				37,1

<sup>1</sup> Hilfen zur Existenzsicherung: Grundsicherung für Arbeitsuchende nach dem SGB II, laufende Hilfe zum Lebensunterhalt außerhalb von Einrichtungen (SGB XII) sowie Grundsicherung im Alter und bei Erwerbsminderung (SGB XII)

### Bedarfs- und Sozialraumindikatoren: Wohngeld

	Sozialzentrum												Summe Stadt insgesamt
	Nord	Anteil an Stadt insgesamt	West (Mettenhof)	Anteil an Stadt insgesamt	Mitte	Anteil an Stadt insgesamt	Süd	Anteil an Stadt insgesamt	Südost (Gaarden)	Anteil an Stadt insgesamt	Ost	Anteil an Stadt insgesamt	
<b>Haushalte mit Wohngeldbezug im Dezember</b>	<b>824</b>	<b>19%</b>	<b>419</b>	<b>9%</b>	<b>1.103</b>	<b>25%</b>	<b>730</b>	<b>16%</b>	<b>694</b>	<b>16%</b>	<b>658</b>	<b>15%</b>	<b>4.428</b>
Anteil je 1.000 Haushalte	23,6		42,0		27,3		27,9		54,9		45,7		31,9
davon als Mietzuschuss	802	19%	389	9%	1.095	26%	661	16%	689	16%	628	15%	4.264
Anteil je 1.000 Haushalte	23,0		39,0		27,1		25,2		54,5		43,6		30,8
Anteil in %	97,3		92,8		99,3		90,5		99,3		95,4		96,3
davon als Lastenzuschuss für Eigentümer/innen	22	13%	30	18%	8	5%	69	42%	5	3%	30	18%	164
Anteil in %	2,7		7,2		0,7		9,5		0,7		4,6		3,7
<b>Personen mit Wohngeldbezug im Dezember</b>	<b>1.737</b>	<b>18%</b>	<b>1.160</b>	<b>12%</b>	<b>1.730</b>	<b>18%</b>	<b>1.783</b>	<b>19%</b>	<b>1.592</b>	<b>17%</b>	<b>1.510</b>	<b>16%</b>	<b>9.512</b>
Anteil je 1.000 Einwohner/innen	28,1		52,9		30,1		34,6		76,6		58,6		39,7
davon als Mietzuschuss	1.664	19%	1.049	12%	1.709	19%	1.546	17%	1.572	18%	1.391	16%	8.931
Anteil je 1.000 Einwohner/innen	26,9		47,8		29,8		30,0		75,6		54,0		37,3
Anteil in %	95,8		90,4		98,8		86,7		98,7		92,1		93,9
davon als Lastenzuschuss für Eigentümer/innen	73	13%	111	19%	21	4%	237	41%	20	3%	119	20%	581
Anteil in %	4,2		9,6		1,2		13,3		1,3		7,9		6,1
<b>Wohngeldleistungen als Mietzuschuss</b>	<b>103.622</b>	<b>19%</b>	<b>54.721</b>	<b>10%</b>	<b>131.344</b>	<b>24%</b>	<b>87.788</b>	<b>16%</b>	<b>87.584</b>	<b>16%</b>	<b>77.782</b>	<b>14%</b>	<b>542.841</b>
Aufwendungen Einwohner/in	1,7		2,5		2,3		1,7		4,2		3,0		2,3
<b>Wohngeldleistungen als Lastenzuschuss</b>	<b>3.062</b>	<b>13%</b>	<b>4.559</b>	<b>19%</b>	<b>528</b>	<b>2%</b>	<b>10.011</b>	<b>41%</b>	<b>1.023</b>	<b>4%</b>	<b>5.149</b>	<b>21%</b>	<b>24.332</b>
Aufwendungen Einwohner/in	0,0		0,2		0,0		0,2		0,0		0,2		0,1
<b>Aufwendungen für Wohngeld insgesamt</b>	<b>106.684</b>	<b>19%</b>	<b>59.280</b>	<b>10%</b>	<b>131.872</b>	<b>23%</b>	<b>97.799</b>	<b>17%</b>	<b>88.607</b>	<b>16%</b>	<b>82.931</b>	<b>15%</b>	<b>567.173</b>
Aufwendungen Einwohner/in	1,7		2,7		2,3		1,9		4,3		3,2		2,4



**Bedarfs- und Sozialraumindikatoren: Gesundheit**

	Sozialzentrum											Summe Stadt insgesamt	
	Nord	Anteil an Stadt insgesamt	West (Mettenhof)	Anteil an Stadt insgesamt	Mitte	Anteil an Stadt insgesamt	Süd	Anteil an Stadt insgesamt	Südost (Gaarden)	Anteil an Stadt insgesamt	Ost		Anteil an Stadt insgesamt
<b>Bevölkerung insgesamt</b>	61.863	26%	21.929	9%	57.408	24%	51.561	22%	20.793	9%	25.766	11%	239.320
davon Ausländer/innen	3.375		2.570		3.812		2.273		4.945		2.277		19.252
Anteil in %	5,5		11,7		6,6		4,4		23,8		8,8		8,0
<b>Erstklässler (nach Schulstandort)<sup>1</sup></b>		#DIV/0!		#DIV/0!		#DIV/0!		#DIV/0!		#DIV/0!		#DIV/0!	0
<b>6-Jährige</b>	467	25%	252	13%	260	14%	484	26%	189	10%	225	12%	1.877
Anteil in % der Bevölkerung	0,8		1,1		0,5		0,9		0,9		0,9		0,8
davon Jungen	237	24%	115	12%	141	14%	268	27%	94	10%	121	12%	976
Anteil in %	50,7		45,6		54,2		55,4		49,7		53,8		52,0
davon Mädchen	230	26%	137	15%	119	13%	216	24%	95	11%	104	12%	901
Anteil in %	49,3		54,4		45,8		44,6		50,3		46,2		48,0
davon Ausländer/innen	9	8%	30	28%	14	13%	11	10%	33	31%	10	9%	107
Anteil in %	1,9		11,9		5,4		2,3		17,5		4,4		5,7
<b>Vorsorgestatus Schulanfänger/innen für Schuljahr 2010/11<sup>2</sup></b>													
Anteil in % U1 durchgeführt													
Anteil in % U2 durchgeführt													
Anteil in % U3 durchgeführt													
Anteil in % U4 durchgeführt													
Anteil in % U5 durchgeführt													
Anteil in % U6 durchgeführt													
Anteil in % U7 durchgeführt													
Anteil in % U8 durchgeführt													
Anteil in % U9 durchgeführt													

### Bedarfs- und Sozialraumindikatoren: Gesundheit

	Sozialzentrum											Summe Stadt insgesamt	
	Nord	Anteil an Stadt insgesamt	West (Mettenhof)	Anteil an Stadt insgesamt	Mitte	Anteil an Stadt insgesamt	Süd	Anteil an Stadt insgesamt	Südost (Gaarden)	Anteil an Stadt insgesamt	Ost		Anteil an Stadt insgesamt
<b>Schuleingangsuntersuchungen:</b>													
<b>Anzahl untersuchter Kinder<sup>3</sup> insgesamt (nach Schulstandort)</b>													
darunter mit Befund "Übergewicht"													
Anteil in % der untersuchten Kinder													
darunter mit Befund "Verhaltensauffälligkeit"													
Anteil in % der untersuchten Kinder													
darunter mit Befund "Koordinationsstörung"													
Anteil in % der untersuchten Kinder													
darunter mit Befund "Sprachstörung"													
Anteil in % der untersuchten Kinder													
darunter mit "sprachheilpäd. Förderbedarf"													
Anteil in % der untersuchten Kinder													
<b>Zahngesundheitsuntersuchungen:</b>													
<b>Anzahl untersuchter Kinder<sup>4</sup> insgesamt (nach Schulstandort)</b>	<b>318</b>	<b>22%</b>	<b>274</b>	<b>19%</b>	<b>158</b>	<b>11%</b>	<b>348</b>	<b>24%</b>	<b>134</b>	<b>9%</b>	<b>216</b>	<b>15%</b>	<b>1.448</b>
darunter mit Status "naturgesund"	190	27%	97	14%	88	12%	201	28%	42	6%	91	13%	709
Anteil in % der untersuchten Kinder	59,7		35,4		55,7		57,8		31,3		42,1		49,0
darunter mit "Kariesrisiko" <sup>5</sup>	33	16%	54	26%	15	7%	34	16%	37	18%	35	17%	208
Anteil in % der untersuchten Kinder	10,4		19,7		9,5		9,8		27,6		16,2		14,4

<sup>1</sup> Quelle: Kieler Schulinformation - Schulstatistik der Landeshauptstadt Kiel für das Schuljahr 2011/2012

<sup>2</sup> Prozentsatz der untersuchten Kinder mit vorgelegtem U-Heft

<sup>3</sup> für das Schuljahr 12/13 einzuschulende Kinder

<sup>4</sup> Erstklässler aus dem Schuljahr 2011/2012

<sup>5</sup> mehr als 5 Milchzähne des Wechselgebisses oder mehr als ein bleibender Zahn sind nicht gesund

### Bedarfs- und Sozialraumindikatoren: Kinderbetreuung

	Sozialzentrum												Summe Stadt insgesamt
	Nord	Anteil an Stadt insgesamt	West (Mettenhof)	Anteil an Stadt insgesamt	Mitte	Anteil an Stadt insgesamt	Süd	Anteil an Stadt insgesamt	Südost (Gaarden)	Anteil an Stadt insgesamt	Ost	Anteil an Stadt insgesamt	
<b>Bevölkerung insgesamt</b>	<b>61.863</b>	<b>26%</b>	<b>21.929</b>	<b>9%</b>	<b>57.408</b>	<b>24%</b>	<b>51.561</b>	<b>22%</b>	<b>20.793</b>	<b>9%</b>	<b>25.766</b>	<b>11%</b>	<b>239.320</b>
2- bis unter 3-Jährige	1.084	27%	549	14%	608	15%	936	23%	430	11%	395	10%	4.002
Anteil in % der Bevölkerung	1,8		2,5		1,1		1,8		2,1		1,5		1,7
0- bis unter 3-Jährige	1.544	25%	773	13%	1.157	19%	1.325	22%	688	11%	625	10%	6.112
Anteil in % der Bevölkerung	2,5		3,5		2,0		2,6		3,3		2,4		2,6
3- bis unter 6,5-Jährige	1.827	27%	943	14%	890	13%	1.640	25%	683	10%	702	11%	6.685
Anteil in % der Bevölkerung	3,0		4,3		1,6		3,2		3,3		2,7		2,8
6- bis unter 10-Jährige	1.831	25%	1.073	15%	897	12%	1.940	27%	707	10%	820	11%	7.268
Anteil in % der Bevölkerung	3,0		4,9		1,6		3,8		3,4		3,2		3,0
10- bis unter 18-Jährige	3.861	26%	2.161	14%	1.604	11%	4.213	28%	1.328	9%	1.802	12%	14.969
Anteil in % der Bevölkerung	6,2		9,9		2,8		8,2		6,4		7,0		6,3
<b>Plätze für 0- bis unter 3-Jährige am 31.12.</b>	<b>603</b>	<b>28%</b>	<b>191</b>	<b>9%</b>	<b>670</b>	<b>31%</b>	<b>448</b>	<b>21%</b>	<b>136</b>	<b>6%</b>	<b>133</b>	<b>6%</b>	<b>2.181</b>
Anteil in % der 0- bis unter 3-Jährigen	39,1		24,7		57,9		33,8		19,8		21,3		35,7
davon KTE-Plätze	365	23%	155	10%	493	32%	315	20%	115	7%	115	7%	1.558
Anteil in % der 0- bis unter 3-Jährigen	23,6		20,1		42,6		23,8		16,7		18,4		25,5
Anteil in % der Plätze für 0- bis unter 3-Jährige	60,5		81,2		73,6		70,3		84,6		86,5		71,4
davon Betriebskindergärten	0	0%	0	0%	45	100%	0	0%	0	0%	0	0%	45
Anteil in % der Plätze für 0- bis unter 3-Jährige	0,0		0,0		6,7		0,0		0,0		0,0		2,1
Tagespflegeplätze	238	41%	36	6%	132	23%	133	23%	21	4%	18	3%	578
Anteil in % der Plätze für 0- bis unter 3-Jährige	39,5		18,8		19,7		29,7		15,4		13,5		26,5
<b>Plätze für 3- bis unter 6,5-Jährige am 31.12.<sup>1</sup></b>	<b>1.765</b>	<b>27%</b>	<b>927</b>	<b>14%</b>	<b>1.083</b>	<b>16%</b>	<b>1.627</b>	<b>25%</b>	<b>607</b>	<b>9%</b>	<b>568</b>	<b>9%</b>	<b>6.577</b>
Anteil in % der 3- bis unter 6,5-Jährigen	96,6		98,3		121,7		99,2		88,9		80,9		98,4
davon KTE-Plätze	1.745	27%	924	14%	1.040	16%	1.584	25%	606	9%	566	9%	6.465
Anteil in % der 3- bis unter 6,5-Jährigen	95,5		98,0		116,9		96,6		88,7		80,6		96,7
Anteil in % der Plätze für 3- bis unter 6,5-Jährige	98,9		99,7		96,0		97,4		99,8		99,6		98,3
davon Betriebskindergärten	0	0%	0	0%	41	100%	0	0%	0	0%	0	0%	41
Anteil in % der Plätze für 3- bis unter 6,5-Jährige	0,0		0,0		0,0		0,0		0,0		0,0		0,6
davon Kindergartenähnliche Plätze (Kinderstuben)	16	30%	0	0%	0	0%	38	70%	0	0%	0	0%	54
Anteil in % der Plätze für 3- bis unter 6,5-Jährige	0,9		0,0		0,0		2,3		0,0		0,0		0,8
Tagespflegeplätze	4	24%	3	18%	2	12%	5	29%	1	6%	2	12%	17
Anteil in % der Plätze für 3- bis unter 6,5-Jährige	0,2		0,3		0,2		0,3		0,2		0,4		0,3

### Bedarfs- und Sozialraumindikatoren: Kinderbetreuung

	Sozialzentrum											Summe Stadt insgesamt	
	Nord	Anteil an Stadt insgesamt	West (Mettenhof)	Anteil an Stadt insgesamt	Mitte	Anteil an Stadt insgesamt	Süd	Anteil an Stadt insgesamt	Südost (Gaarden)	Anteil an Stadt insgesamt	Ost		Anteil an Stadt insgesamt
<b>Plätze für 6- bis unter 10-Jährige am 31.12.<sup>2</sup></b>	<b>1.234</b>	<b>23%</b>	<b>1.063</b>	<b>20%</b>	<b>617</b>	<b>11%</b>	<b>1.243</b>	<b>23%</b>	<b>546</b>	<b>10%</b>	<b>707</b>	<b>13%</b>	<b>5.410</b>
Anteil in % der 6- bis unter 10-Jährigen	67,4		99,1		68,8		64,1		77,2		86,2		74,4
davon Hortplätze	253	22%	60	5%	244	22%	371	33%	80	7%	117	10%	1.125
Anteil in % der Plätze für 6- bis unter 10-Jährige	20,5		5,6		39,5		29,8		14,7		16,5		20,8
davon pädagogische Mittagstische <sup>3</sup>	184	31%	114	19%	55	9%	61	10%	101	17%	81	14%	596
Anteil in % der Plätze für 6- bis unter 10-Jährige	14,9		10,7		8,9		4,9		18,5		11,5		11,0
Tagespflegeplätze	6	46%	0	0%	1	8%	4	31%	2	15%	0	0%	13
Anteil in % der Plätze für 6- bis unter 10-Jährige	0,5		0,0		0,2		0,3		0,4		0,0		0,2
davon Betreute Grundschule	671	40%	134	8%	250	15%	592	35%	0	0%	45	3%	1.692
Anteil in % der Plätze für 6- bis unter 10-Jährige	54,4		12,6		40,5		47,6		0,0		6,4		31,3
davon Ganztagsschulplätze für unter 10-Jährige	120	6%	755	38%	67	3%	215	11%	363	18%	464	23%	1.984
Anteil in % der Plätze für 6- bis unter 10-Jährige	9,7		71,0		10,9		17,3		66,5		65,6		36,7
<b>Plätze für über 10- bis unter 18-Jährige am 31.12.</b>	<b>887</b>	<b>19%</b>	<b>668</b>	<b>15%</b>	<b>637</b>	<b>14%</b>	<b>135</b>	<b>3%</b>	<b>977</b>	<b>21%</b>	<b>1.250</b>	<b>27%</b>	<b>4.554</b>
Anteil in % der 10- bis unter 18-Jährigen	23,0		30,9		39,7		3,2		73,6		69,4		30,4
davon Ganztagsschulplätze	887	19%	668	15%	637	14%	135	3%	977	21%	1.250		4.554
Anteil in % der Plätze für 10- bis unter 18-Jährige													
<b>Plätze für 0- bis unter 6,5-Jährige insgesamt</b>	<b>2.368</b>	<b>27%</b>	<b>1.118</b>	<b>13%</b>	<b>1.753</b>	<b>20%</b>	<b>2.075</b>	<b>24%</b>	<b>743</b>	<b>8%</b>	<b>701</b>	<b>8%</b>	<b>8.758</b>
Anteil in % der 0- bis unter 6,5-Jährigen	70,2		65,2		85,6		70,0		54,2		52,8		68,4
<b>Plätze für 0- bis unter 10-Jährige insgesamt</b>	<b>3.602</b>	<b>25%</b>	<b>2.181</b>	<b>15%</b>	<b>2.370</b>	<b>17%</b>	<b>3.318</b>	<b>23%</b>	<b>1.289</b>	<b>9%</b>	<b>1.408</b>	<b>10%</b>	<b>14.168</b>
Anteil in % der 0- bis unter 11-Jährigen	69,2		78,2		80,5		67,6		62,0		65,6		70,6
<b>Ausgaben für Betreuungsangebote</b>	<b>20.453.835</b>	<b>26%</b>	<b>9.616.555</b>	<b>12%</b>	<b>18.247.121</b>	<b>23%</b>	<b>18.303.312</b>	<b>23%</b>	<b>6.686.050</b>	<b>8%</b>	<b>6.317.731</b>	<b>8%</b>	<b>79.624.604</b>
Ausgaben pro allein Erziehendem im Sozialraum	12.457		12.266		15.649		12.081		8.026		6.657		11.558
Ausgaben pro 0- bis unter 6,5-Jährigen im Sozialraum	6.068		5.604		8.914		6.173		4.877		4.761		6.222
Ausgaben pro 0- bis unter 10-Jährigen im Sozialraum	4.223		3.706		6.301		3.926		3.320		3.059		4.174

<sup>1</sup> In Anlehnung an die Fachplanung (Bedarfsplanung für Kindertagesbetreuung) wird die Altersgruppe der 3- bis unter 6,5-Jährigen gewählt.

<sup>2</sup> In Anlehnung an die Fachplanung (Bedarfsplanung für Kindertagesbetreuung) wird die Altersgruppe der 6- bis unter 10-Jährigen gewählt.

<sup>3</sup> Bei der Meldung der Platzzahl für pädagogische Mittagstische werden alle in Kiel vorhandenen Plätze für dieses Angebot berücksichtigt. Die Zahl weicht von der Bedarfsplanung für Kindertagesbetreuung ab, weil dort Plätze der Jugend- und Mädchentreffs nicht berücksichtigt werden.

**Bedarfs- und Sozialraumindikatoren: Allgemein bildende Schulen**

	Sozialzentrum												
	Nord	Anteil an Stadt insgesamt	West (Mettenhof)	Anteil an Stadt insgesamt	Mitte	Anteil an Stadt insgesamt	Süd	Anteil an Stadt insgesamt	Südost (Gaarden)	Anteil an Stadt insgesamt	Ost	Anteil an Stadt insgesamt	Summe Stadt insgesamt
<b>Bevölkerung insgesamt</b>	<b>61.863</b>	<b>26%</b>	<b>21.929</b>	<b>9%</b>	<b>57.408</b>	<b>24%</b>	<b>51.561</b>	<b>22%</b>	<b>20.793</b>	<b>9%</b>	<b>25.766</b>	<b>11%</b>	<b>239.320</b>
davon Ausländer/innen	3.375		2.570		3.812		2.273		4.945		2.277		19.252
Anteil in %	5,5		11,7		6,6		4,4		23,8		8,8		8,0
<b>6- bis unter 10-Jährige</b>	<b>1.831</b>	<b>25%</b>	<b>1.073</b>	<b>15%</b>	<b>897</b>	<b>12%</b>	<b>1.940</b>	<b>27%</b>	<b>707</b>	<b>10%</b>	<b>820</b>	<b>11%</b>	<b>7.268</b>
Anteil in % der Bevölkerung	3,0		4,9		1,6		3,8		3,4		3,2		3,0
davon Ausländer/innen	50		117		35		55		106		49		412
Anteil in %	2,7		10,9		3,9		2,8		15,0		6,0		5,7
<b>10- bis unter 18-Jährige</b>	<b>3.861</b>	<b>26%</b>	<b>2.161</b>	<b>14%</b>	<b>1.604</b>	<b>11%</b>	<b>4.213</b>	<b>28%</b>	<b>1.328</b>	<b>9%</b>	<b>1.802</b>	<b>12%</b>	<b>14.969</b>
Anteil in % der Bevölkerung	6,2		9,9		2,8		8,2		6,4		7,0		6,3
davon Ausländer/innen	87		228		97		146		320		134		1.012
Anteil in %	2,3		10,6		6,0		3,5		24,1		7,4		6,8
<b>15- bis unter 20-Jährige</b>	<b>2.674</b>	<b>25%</b>	<b>1.390</b>	<b>13%</b>	<b>1.553</b>	<b>15%</b>	<b>2.830</b>	<b>27%</b>	<b>963</b>	<b>9%</b>	<b>1.259</b>	<b>12%</b>	<b>10.669</b>
Anteil in % der Bevölkerung	4,3		6,3		2,7		5,5		4,6		4,9		4,5

**Bedarfs- und Sozialraumindikatoren: Allgemein bildende Schulen**

	Sozialzentrum												
	Nord	Anteil an Stadt insgesamt	West (Mettenhof)	Anteil an Stadt insgesamt	Mitte	Anteil an Stadt insgesamt	Süd	Anteil an Stadt insgesamt	Südost (Gaarden)	Anteil an Stadt insgesamt	Ost	Anteil an Stadt insgesamt	Summe Stadt insgesamt
<b>Schüler/innen an öffentlichen Schulen<sup>1</sup></b>	<b>4.175</b>	<b>19%</b>	<b>2.797</b>	<b>13%</b>	<b>5.765</b>	<b>26%</b>	<b>4.175</b>	<b>19%</b>	<b>1.879</b>	<b>9%</b>	<b>3.042</b>	<b>14%</b>	<b>21.833</b>
davon aus umliegenden Gemeinden (Auswärtige)	466	14%	199	6%	1.438	45%	477	15%	302	9%	333	10%	3.215
Anteil in % der Schüler/innen insgesamt	11,2		7,1		24,9		11,4		16,1		10,9		14,7
davon Ausländer/innen	112	8%	359	27%	180	13%	111	8%	338	25%	237	18%	1.337
Anteil in % der Schüler/innen insgesamt	2,7		12,8		3,1		2,7		18,0		7,8		6,1
an Grundschulen	1.802	26%	1.081	16%	679	10%	1.946	28%	541	8%	894	13%	6.943
Anteil in % der Schüler/innen insgesamt	43,2		38,6		11,8		46,6		28,8		29,4		31,8
davon Ausländer/innen	69		195		74		75		112		148		673
Anteil in %	3,8		18,0		10,9		3,9		20,7		16,6		9,7
an Hauptschulen													
Anteil in % der Schüler/innen insgesamt													
davon Ausländer/innen <sup>3</sup>													
Anteil in %													
an Förderzentren	0	0%	200	47%	33	8%	23	5%	0	0%	172	40%	428
Anteil in % der Schüler/innen insgesamt	0,0		7,2		0,6		0,6		0,0		5,7		2,0
davon Ausländer/innen	0		11		1		0		0		0		12
Anteil in %			5,5		3,0		0,0				0,0		2,8
an Realschulen	0		0		0		0		0		0		0
Anteil in % der Schüler/innen insgesamt													0,0
davon Ausländer/innen	0		0		0		0		0		0		0
Anteil in %													
an Regionalschulen	270	21%	255	20%	384	30%	248	19%	134	10%	0	0%	1.291
Anteil in % der Schüler/innen insgesamt	6,5		9,1		6,7		5,9		7,1		0,0		5,9
davon Ausländer/innen	0		0		0		0		57		0		57
Anteil in %	0,0		0,0		0,0		0,0		42,5				4,4
an Gymnasien	1.331	17%	642	8%	3.823	48%	748	9%	813	10%	661	8%	8.018
Anteil in % der Schüler/innen insgesamt	31,9		23,0		66,3		17,9		43,3		21,7		36,7
davon Ausländer/innen	27		86		77		19		68		35		312
Anteil in %	2,0		13,4		2,0		2,5		8,4		5,3		3,9
an Gemeinschaftsschulen	772	15%	619	12%	846	16%	1.210	23%	391	8%	1.315	26%	5.153
Anteil in % der Schüler/innen insgesamt	18,5		22,1		14,7		29,0		20,8		43,2		23,6
davon Ausländer/innen	16		67		28		17		101		54		283
Anteil in %	2,1		10,8				1,4		25,8		4,1		5,5

**Bedarfs- und Sozialraumindikatoren: Allgemein bildende Schulen**

	Sozialzentrum											Summe Stadt insgesamt	
	Nord	Anteil an Stadt insge- samt	West (Metten- hof)	Anteil an Stadt insge- samt	Mitte	Anteil an Stadt insge- samt	Süd	Anteil an Stadt insge- samt	Südost (Gaarden)	Anteil an Stadt insge- samt	Ost		Anteil an Stadt insge- samt
<b>Schüler/innen an Schulen in freier Trägerschaft</b>	<b>555</b>	<b>29%</b>	<b>941</b>	<b>49%</b>	<b>0</b>	<b>0%</b>	<b>436</b>	<b>23%</b>	<b>0</b>	<b>0%</b>	<b>0</b>	<b>0%</b>	<b>1.932</b>
davon aus umliegenden Gemeinden (Auswärtige)													0
Anteil in % der Schüler/innen insgesamt													0,0
davon Ausländer/innen	0	0%	0	0%	0	0%	9	100%	0	0%	0	0%	9
Anteil in % der Schüler/innen insgesamt													0,5
an Grundschulen	97	43%	0	0%	0	0%	126	57%	0	0%	0	#DIV/0!	223
Anteil in % der Schüler/innen insgesamt	17,5		0,0		0,0		28,9		0,0		0,0		11,5
davon Ausländer/innen	0	0%	0	0%	0	0%	1	100%	0	0%	0		1
Anteil in %							0,8						0,4
an Hauptschulen	0		0		0		0		0		0		0
Anteil in % der Schüler/innen insgesamt	0,0		0,0		0,0		0,0		0,0		0,0		0,0
davon Ausländer/innen	0		0		0		0		0		0		0
Anteil in %													
an Förderzentren	0	0%	0	0%	0	0%	123	100%	0	0%	0		123
Anteil in % der Schüler/innen insgesamt	0,0		0,0		0,0		28,2		0,0		0,0		6,4
davon Ausländer/innen	0	0%	0	0%	0	0%	5	100%	0	0%	0		5
Anteil in %							4,1						4,1
an Realschulen	0		0		0		0		0		0		0
Anteil in % der Schüler/innen insgesamt	0,0		0,0		0,0		0,0		0,0		0,0		0,0
davon Ausländer/innen	0		0		0		0		0		0		0
Anteil in %													
an Regionalschulen	0	0%	0	0%	0	0%	187	100%	0	0%	0		187
Anteil in % der Schüler/innen insgesamt	0,0		0,0		0,0		42,9		0,0		0,0		9,7
davon Ausländer/innen	0	0%	0	0%	0	0%	3	100%	0	0%	0		3
Anteil in %							1,6						1,6
an Gymnasien													
Anteil in % der Schüler/innen insgesamt													
davon Ausländer/innen													
Anteil in %													
an Gemeinschaftsschulen	458	100%	0	0%	0	0%	0	0%	0	0%	0		458
Anteil in % der Schüler/innen insgesamt	82,5		0,0		0,0		0,0		0,0		0,0		23,7
davon Ausländer/innen	0		0		0		0		0		0		
Anteil in %													
Freie Waldorfschule	0	0%	941	100%	0	0%	0	0%	0	0%	0		941
Anteil in % der Schüler/innen insgesamt	0,0		100,0		0,0		0,0		0,0		0,0		48,7
davon Ausländer/innen	0		0		0		0		0		0		
Anteil in %													0,0

**Bedarfs- und Sozialraumindikatoren: Allgemein bildende Schulen**

	Sozialzentrum												
	Nord	Anteil an Stadt insgesamt	West (Mettenhof)	Anteil an Stadt insgesamt	Mitte	Anteil an Stadt insgesamt	Süd	Anteil an Stadt insgesamt	Südost (Gaarden)	Anteil an Stadt insgesamt	Ost	Anteil an Stadt insgesamt	Summe Stadt insgesamt
<b>Schüler/innen insgesamt</b>	<b>4.730</b>	<b>20%</b>	<b>3.738</b>	<b>16%</b>	<b>5.765</b>	<b>24%</b>	<b>4.611</b>	<b>19%</b>	<b>1.879</b>	<b>8%</b>	<b>3.042</b>	<b>13%</b>	<b>23.765</b>
davon aus umliegenden Gemeinden (Auswärtige)	466	14%	199	6%	1.438	45%	477	15%	302	9%	333	10%	3.215
Anteil in % der Schüler/innen insgesamt	9,9		5,3		24,9		10,3		16,1		10,9		13,5
davon Ausländer/innen	112	8%	359	27%	180	13%	120	9%	338	25%	237	18%	1.346
Anteil in % der Schüler/innen insgesamt	2,4		9,6		3,1		2,6		18,0		7,8		5,7
an Grundschulen	1.899	27%	1.081	15%	679	9%	2.072	29%	541	8%	894	12%	7.166
Anteil in % der Schüler/innen insgesamt	40,1		28,9		11,8		44,9		28,8		29,4		30,2
davon Ausländer/innen	69		195		74		76		112		148		674
Anteil in %	3,6		18,0		10,9		3,7		20,7		16,6		9,4
an Hauptschulen	0		0		0		0		0		0		0
Anteil in % der Schüler/innen insgesamt	0,0		0,0		0,0		0,0		0,0		0,0		0,0
davon Ausländer/innen	0		0		0		0		0		0		0
Anteil in %													
an Förderzentren	0	0%	200	36%	33	6%	146	26%	0	0%	172	31%	551
Anteil in % der Schüler/innen insgesamt	0,0		5,4		0,6		3,2		0,0		5,7		2,3
davon Ausländer/innen	0		11		1		5		0		0		17
Anteil in %			5,5		3,0		3,4				0,0		3,1
an Realschulen	0		0		0		0		0		0		0
Anteil in % der Schüler/innen insgesamt	0,0		0,0		0,0		0,0		0,0		0,0		0,0
davon Ausländer/innen	0		0		0		0		0		0		0
Anteil in %													
an Regionalschulen	270	18%	255	17%	384	26%	435	29%	134	9%	0	0%	1.478
Anteil in % der Schüler/innen insgesamt	5,7		6,8		6,7		9,4		7,1		0,0		6,2
davon Ausländer/innen	0		0		0		3		57		0		60
Anteil in %	0,0						0,7		57		0		4,1
an Gymnasien	1.331	17%	642	8%	3.823	48%	748	9%	813	10%	661	8%	8.018
Anteil in % der Schüler/innen insgesamt	28,1		17,2		66,3		16,2		43,3		21,7		33,7
davon Ausländer/innen	27		86		77		19		68		35		312
Anteil in %	2,0		13,4		2,0		2,5		8,4		5,3		3,9
an Gemeinschaftsschulen	1.230	22%	619	11%	846	15%	1.210	22%	391	7%	1.315	23%	5.611
Anteil in % der Schüler/innen insgesamt	26,0		16,6		14,7		26,2		20,8		43,2		23,6
davon Ausländer/innen	16		67		28		17		101		54		283
Anteil in %	1,3		10,8		3,3		1,4		25,8		4,1		5,0
Freie Waldorfschule	0		941	100%	0		0		0		0		941
Anteil in % der Schüler/innen insgesamt			25,2										4,0
davon Ausländer/innen			0										0
Anteil in %			0,0										0,0



**Bedarfs- und Sozialraumindikatoren: Allgemein bildende Schulen**

	Sozialzentrum												
	Nord	Anteil an Stadt insgesamt	West (Mettenhof)	Anteil an Stadt insgesamt	Mitte	Anteil an Stadt insgesamt	Süd	Anteil an Stadt insgesamt	Südost (Gaarden)	Anteil an Stadt insgesamt	Ost	Anteil an Stadt insgesamt	Summe Stadt insgesamt
<b>Schulübergänge von 4. Klasse Grundschule</b>	<b>467</b>	<b>28%</b>	<b>260</b>	<b>15%</b>	<b>138</b>	<b>8%</b>	<b>510</b>	<b>30%</b>	<b>114</b>	<b>7%</b>	<b>203</b>	<b>12%</b>	<b>1.692</b>
auf Förderzentrum	1	14%	1	14%	0	0%	2	29%	0	0%	3	43%	7
Anteil in % der Schüler/innen insgesamt	0,0		0,4		0,0		0,4		0,0		1,5		0,4
auf Hauptschule													
Anteil in % der Schüler/innen insgesamt													
auf Realschule													
Anteil in % der Schüler/innen insgesamt													
auf Regionalschule	49	20%	49	20%	12	5%	76	31%	12	5%	47	19%	245
Anteil in % der Schüler/innen insgesamt	10,5		18,8		8,7		14,9		10,5		23,2		14,5
auf Gymnasium	289	37%	100	13%	68	9%	245	31%	28	4%	50	6%	780
Anteil in % der Schüler/innen insgesamt	61,9		38,5		49,3		48,0		24,6		24,6		46,1
auf Gemeinschaftsschulen	128	19%	110	17%	58	9%	187	28%	74	11%	103	16%	660
Anteil in % der Schüler/innen insgesamt	27,4		42,3		42,0		36,7		64,9		50,7		39,0

**Bedarfs- und Sozialraumindikatoren: Allgemein bildende Schulen**

	Sozialzentrum												Summe Stadt insgesamt
	Nord	Anteil an Stadt insgesamt	West (Mettenhof)	Anteil an Stadt insgesamt	Mitte	Anteil an Stadt insgesamt	Süd	Anteil an Stadt insgesamt	Südost (Gaarden)	Anteil an Stadt insgesamt	Ost	Anteil an Stadt insgesamt	
<b>Schulentlassene allgemein bildende Schulen insgesamt</b>	<b>444</b>	<b>20%</b>	<b>369</b>	<b>16%</b>	<b>556</b>	<b>25%</b>	<b>344</b>	<b>15%</b>	<b>223</b>	<b>10%</b>	<b>330</b>	<b>15%</b>	<b>2.266</b>
ohne Schulabschluss	17	26%	15	23%	5	8%	15	23%	3	5%	10	15%	65
Anteil je 1.000 der 15- bis unter 20-Jährigen	6,4		10,8		3,2		5,3		3,1		7,9		6,1
Anteil in % der Schulentlassenen	3,8		4,1		0,9		4,4		1,3		3,0		2,9
mit Förderschulabschluss	7	8%	25	30%	10	12%	20	24%	0	0%	21	25%	83
Anteil in % der Schulentlassenen	1,6		6,8		1,8		5,8		0,0		6,4		3,7
mit Hauptschulabschluss	47	10%	124	25%	72	15%	111	23%	69	14%	69	14%	492
Anteil in % der Schulentlassenen	10,6		33,6		12,9		32,3		30,9		20,9		21,7
mit Realschulabschluss	173	25%	93	13%	178	26%	98	14%	60	9%	90	13%	692
Anteil in % der Schulentlassenen	39,0		25,2		32,0		28,5		26,9		27,3		30,5
mit Fachhochschulreife	11	20%	8	15%	8	15%	7	13%	2	4%	19	35%	55
Anteil in % der Schulentlassenen	2,5		2,2		1,4		2,0		0,9		5,8		2,4
mit allgemeiner Hochschulreife	189	22%	104	12%	283	32%	93	11%	89	10%	121	14%	879
Anteil in % der Schulentlassenen	42,6		28,2		50,9		27,0		39,9		36,7		38,8

### Bedarfs- und Sozialraumindikatoren: Allgemein bildende Schulen

	Sozialzentrum											Summe Stadt insgesamt	
	Nord	Anteil an Stadt insgesamt	West (Mettenhof)	Anteil an Stadt insgesamt	Mitte	Anteil an Stadt insgesamt	Süd	Anteil an Stadt insgesamt	Südost (Gaarden)	Anteil an Stadt insgesamt	Ost		Anteil an Stadt insgesamt
<b>Aufwendungen für Freizeitmitarbeiter/innen und Schulsozialarbeit</b>	<b>330.000</b>	<b>15%</b>	<b>410.000</b>	<b>18%</b>	<b>88.000</b>		<b>187.000</b>	<b>8%</b>	<b>540.500</b>	<b>24%</b>	<b>720.000</b>	<b>32%</b>	<b>2.275.500</b>
Aufwendungen pro Schüler/in	69,8		109,7		15		40,6		287,7		236,7		95,8
Aufwendungen pro 6- bis unter 18-Jährigen	58,0		126,8		35,2		30,4		265,6		274,6		102,3
davon für Freizeitmitarbeiter/innen	155.000	14%	199.000	18%					335.500	30%	419.000	38%	1.108.500
Aufwendungen pro 6- bis unter 18-Jährigen													49,8
davon für Begleitung für Schüler/innen mit Behinderung													0
Aufwendungen pro 6- bis unter 18-Jährigen													0,0
davon für Schulsozialarbeit	175.000	15%	211.000	18%	88.000		187.000	16%	205.000	18%	301.000	26%	1.167.000
Aufwendungen pro 6- bis unter 18-Jährigen	30,7		65,2				30,4		100,7		114,8		52,5

<sup>1</sup> einschließl. Auswärtige, ohne Auspendler/innen

<sup>2</sup> inkl. Schulen in freier Trägerschaft

<sup>3</sup> Ausländer/innen in kombinierten Grund- und Hauptschulen wurden bei Hauptschulen mitgezählt, da hier keine Differenzierung möglich ist.

### Bedarfs- und Sozialraumindikatoren: Jugendarbeit

	Sozialzentrum												Summe Stadt insgesamt
	Nord	Anteil an Stadt insgesamt	West (Mettenhof)	Anteil an Stadt insgesamt	Mitte	Anteil an Stadt insgesamt	Süd	Anteil an Stadt insgesamt	Südost (Gaarden)	Anteil an Stadt insgesamt	Ost	Anteil an Stadt insgesamt	
<b>Bevölkerung insgesamt</b>	<b>61.863</b>	<b>26%</b>	<b>21.929</b>	<b>9%</b>	<b>57.408</b>	<b>24%</b>	<b>51.561</b>	<b>22%</b>	<b>20.793</b>	<b>9%</b>	<b>25.766</b>	<b>11%</b>	<b>239.320</b>
davon mit Migrationshintergrund	7.786		8.494		8.267		7.165		9.000		5.513		46.225
Anteil in %	12,6		38,7		14,4		13,9		43,3		21,4		19,3
<b>6- bis unter 19-Jährige</b>	<b>6.213</b>	<b>25%</b>	<b>3.518</b>	<b>14%</b>	<b>2.774</b>	<b>11%</b>	<b>6.764</b>	<b>28%</b>	<b>2.251</b>	<b>9%</b>	<b>2.895</b>	<b>12%</b>	<b>24.415</b>
Anteil in % der Bevölkerung	10,0		16,0		4,8		13,1		10,8		11,2		10,2
davon Jungen	3.187	25%	1.811	14%	1.383	11%	3.529	28%	1.149	9%	1.490	12%	12.549
Anteil in %	51,3		51,5		49,9		52,2		51,0		51,5		51,4
davon Mädchen	3.026	26%	1.707	14%	1.391	12%	3.235	27%	1.102	9%	1.405	12%	11.866
Anteil in %	48,7		48,5		50,1		47,8		49,0		48,5		48,6
davon mit Migrationshintergrund	1.014	13%	1.883	24%	813	11%	1.499	19%	1.422	18%	1.057	14%	7.688
Anteil in % der 6- bis unter 19-Jährigen (Migrationshintergrunddichte)	16,3		53,5		29,3		22,2		63,2		36,5		31,5
<b>Anzahl Planstellen<sup>1</sup></b>	<b>15,50</b>	<b>21%</b>	<b>11,97</b>	<b>17%</b>	<b>6,87</b>	<b>9%</b>	<b>14,64</b>	<b>20%</b>	<b>10,26</b>	<b>14%</b>	<b>13,26</b>	<b>18%</b>	<b>72,50</b>
Anzahl 6- bis unter 19-Jährige pro Stelle	400,8		293,9		403,8		462,0		219,4		218,3		336,8
<b>Aufwendungen für offene Jugendarbeit<sup>2</sup></b>	<b>1.261.816</b>	<b>21%</b>	<b>974.802</b>	<b>17%</b>	<b>559.415</b>	<b>9%</b>	<b>1.191.367</b>	<b>20%</b>	<b>834.948</b>	<b>14%</b>	<b>1.079.505</b>	<b>18%</b>	<b>5.901.853</b>
Aufwendungen pro 6- bis unter 19-Jährigen	203,1		277,1		201,7		176,1		370,9		372,9		241,7

<sup>1</sup> enthalten sind Planstellen der Stadt und freier Träger

<sup>2</sup> für alle Einrichtungen von städtischen und freien Trägern

**Bedarfs- und Sozialraumindikatoren: HzE u.a.**

	Sozialzentrum												Summe Stadt insgesamt
	Nord	Anteil an Stadt insgesamt	West (Mettenhof)	Anteil an Stadt insgesamt	Mitte	Anteil an Stadt insgesamt	Süd	Anteil an Stadt insgesamt	Südost (Gaarden)	Anteil an Stadt insgesamt	Ost	Anteil an Stadt insgesamt	
<b>Kinder/Jugendliche mit Hilfen zur Erziehung (SGB VIII)</b>	<b>98</b>	<b>11%</b>	<b>170</b>	<b>18%</b>	<b>87</b>	<b>9%</b>	<b>160</b>	<b>17%</b>	<b>293</b>	<b>32%</b>	<b>117</b>	<b>13%</b>	<b>925</b>
Anteil in % der 0- bis unter 18-Jährigen	1,1		3,5		2,0		1,8		8,8		3,0		2,7
davon männlich	61		91		53		80		163		65		513
Anteil in %	62,2		53,5		60,9		50,0		55,6		55,6		55,5
davon weiblich	37		79		34		80		130		52		412
Anteil in %	37,8		46,5		39,1		50,0		44,4		44,4		44,5
davon in ambulanten/teilstationären Hilfen	55	10%	109	20%	48	9%	106	20%	156	29%	64	12%	538
Anteil in % der 0- bis unter 18-Jährigen	0,6		2,3		1,1		1,2		4,7		1,7		1,6
Anteil in % aller Hilfen	56,1		64,1		55,2		66,3		53,2		54,7		58,2
davon in Pflegestellen und stationären Hilfen	43	11%	61	16%	39	10%	54	14%	137	35%	53	14%	387
Anteil in % der 0- bis unter 18-Jährigen	0,5		1,3		0,9		0,6		4,1		1,4		1,1
Anteil in % aller Hilfen	43,9		35,9		44,8		33,8		46,8		45,3		41,8
<b>Eingliederungshilfen § 35a SGB VIII</b>	<b>26</b>	<b>23%</b>	<b>10</b>	<b>9%</b>	<b>8</b>	<b>7%</b>	<b>31</b>	<b>27%</b>	<b>16</b>	<b>14%</b>	<b>23</b>	<b>20%</b>	<b>114</b>
Anteil in % der 0- bis unter 21-Jährigen insgesamt	0,2		0,2		0,1		0,3		0,4		0,5		0,3
davon männlich	22		8		6		27		13		21		97
Anteil in %	84,6		80,0		75,0		87,1		81,3		91,3		85,1
davon weiblich	4		2		2		4		3		2		17
Anteil in %	15,4		20,0		25,0		12,9		18,8		8,7		14,9
<b>Hilfen für junge Volljährige § 41 SGB VIII</b>	<b>13</b>	<b>23%</b>	<b>8</b>	<b>14%</b>	<b>5</b>	<b>9%</b>	<b>9</b>	<b>16%</b>	<b>16</b>	<b>28%</b>	<b>6</b>	<b>11%</b>	<b>57</b>
Anteil in % der 18- bis unter 21-Jährigen insgesamt	0,6		0,9		0,2		0,5		2,0		0,7		0,7
davon männlich	5		2		2		4		6		4		23
Anteil in %	38,5		25,0		40,0		44,4		37,5		66,7		40,4
davon weiblich	8		6		3		5		10		2		34
Anteil in %	61,5		75,0		60,0		55,6		62,5		33,3		59,6
<b>Aufwendungen für</b>													
<b>Allgemeine Förderung der Erziehung in der Familie (§ 16 SGB VIII)</b>	<b>63.018</b>	<b>6,9%</b>	<b>141.626</b>	<b>15,5%</b>	<b>12.027</b>	<b>1,3%</b>	<b>132.527</b>	<b>14,5%</b>	<b>389.930</b>	<b>42,7%</b>	<b>174.370</b>	<b>19,1%</b>	<b>913.498</b>
Aufwendungen pro 0- bis unter 18-Jährigen	713,8		2.935,9		272,2		1.493,1		11.776,8		4.544,4		2.679,3
<b>Teilaufwendungen (steuerungsrelevant<sup>1</sup>) für</b>													
<b>Hilfen zur Erziehung, Hilfen für junge Volljährige</b>	<b>1.778.669</b>	<b>11,1%</b>	<b>2.684.496</b>	<b>16,8%</b>	<b>1.649.066</b>	<b>10,3%</b>	<b>2.637.412</b>	<b>16,5%</b>	<b>4.837.404</b>	<b>30,3%</b>	<b>2.385.814</b>	<b>14,9%</b>	<b>15.972.861</b>
Aufwendungen pro 0- bis unter 21-Jährigen	164,2		473,1		251,8		245,2		1.171,9		503,4		374,3
<b>Teilaufwendungen (steuerungsrelevant<sup>1</sup>) insgesamt</b>	<b>1.841.687</b>	<b>10,9%</b>	<b>2.826.122</b>	<b>16,7%</b>	<b>1.661.093</b>	<b>9,8%</b>	<b>2.769.939</b>	<b>16,4%</b>	<b>5.227.334</b>	<b>31,0%</b>	<b>2.560.184</b>	<b>15,2%</b>	<b>16.886.359</b>
Aufwendungen pro 0- bis unter 21-Jährigen	170,0		498,1		253,7		257,6		1.266,3		540,2		395,7

<sup>1</sup> nur für Personen bei denen die LH Kiel die Hilfeplanung vornimmt und die Kosten trägt

**Bedarfs- und Sozialraumindikatoren: Kriminalität**

	Sozialzentrum												nicht zuzuordnen	Anteil an Stadt insgesamt	Summe Stadt insgesamt
	Nord	Anteil an Stadt insgesamt	West (Mettenhof)	Anteil an Stadt insgesamt	Mitte	Anteil an Stadt insgesamt	Süd	Anteil an Stadt insgesamt	Südost (Gaarden)	Anteil an Stadt insgesamt	Ost	Anteil an Stadt insgesamt			
<b>Bevölkerung insgesamt</b>	<b>61.863</b>	<b>26%</b>	<b>21.929</b>	<b>9%</b>	<b>57.408</b>	<b>24%</b>	<b>51.561</b>	<b>22%</b>	<b>20.793</b>	<b>9%</b>	<b>25.766</b>	<b>11%</b>			<b>239.320</b>
<b>14- bis unter 21-Jährige insgesamt</b>	<b>3.987</b>	<b>25%</b>	<b>1.924</b>	<b>12%</b>	<b>2.923</b>	<b>18%</b>	<b>4.016</b>	<b>25%</b>	<b>1.480</b>	<b>9%</b>	<b>1.833</b>	<b>11%</b>			<b>16.163</b>
davon Ausländer/innen	146	12%	225	18%	187	15%	149	12%	357	29%	163	13%			1.227
Anteil in %	3,7		11,7		6,4		3,7		24,1		8,9				7,6
davon männlich	1.986	25%	1.012	13%	1.195	15%	2.053	26%	755	10%	924	12%			7.925
Anteil in %	49,8		52,6		40,9		51,1		51,0		50,4				49,0
davon weiblich	2.001	24%	912	11%	1.728	21%	1.963	24%	725	9%	909	11%			8.238
Anteil in %	50,2		47,4		59,1		48,9		49,0		49,6				51,0
<b>Junge Straftäter/innen (14- bis unter 21-Jährige)</b>	<b>145</b>	<b>16%</b>	<b>146</b>	<b>16%</b>	<b>98</b>	<b>11%</b>	<b>160</b>	<b>18%</b>	<b>210</b>	<b>24%</b>	<b>131</b>	<b>15%</b>			<b>890</b>
Anteil in % der 14- bis unter 21-Jährigen	3,6		7,6		3,4		4,0		14,2		7,1				5,5
davon männlich	114	16%	116	17%	69	10%	133	19%	168	24%	102	15%			702
Anteil in %	78,6		79,5		70,4		83,1		80,0		77,9				78,9
davon weiblich	31	16%	30	16%	29	15%	27	14%	42	22%	29	15%			188
Anteil in %	21,4		20,5		29,6		16,9		20,0		22,1				21,1
<b>Tatverdächtige mit Straftaten in Kiel und Wohnsitz in Kiel</b>		#DIV/0!		#DIV/0!		#DIV/0!		#DIV/0!		#DIV/0!		#DIV/0!		#DIV/0!	0
Anteil in % der Bevölkerung	0,0		0,0		0,0		0,0		0,0		0,0				0,0

**Bedarfs- und Sozialraumindikatoren: Mobile Frühförderung als heilpädagogische Leistung für Menschen mit Behinderung nach dem SGB XII**

	Sozialzentrum											nicht zuzuordnen	Anteil an Stadt insgesamt	Summe Stadt insgesamt	
	Nord	Anteil an Stadt insgesamt	West (Mettenhof)	Anteil an Stadt insgesamt	Mitte	Anteil an Stadt insgesamt	Süd	Anteil an Stadt insgesamt	Südost (Gaarden)	Anteil an Stadt insgesamt	Ost				Anteil an Stadt insgesamt
<b>Ambulante heilpädagogische Frühförderung</b>	<b>56</b>	<b>17%</b>	<b>68</b>	<b>20%</b>	<b>29</b>	<b>9%</b>	<b>55</b>	<b>17%</b>	<b>67</b>	<b>20%</b>	<b>38</b>	<b>11%</b>	<b>19</b>	<b>6%</b>	<b>332</b>
Anteil in % der 0- bis unter 18-Jährigen	0,63		1,41		0,66		0,62		2,02		0,99				0,97
davon Jungen	41	18%	42	19%	20	9%	32	14%	44	20%	27	12%	17	8%	223
Anteil in %	73,2		61,8		69,0		58,2		65,7		71,1		89,5		67,2
davon Mädchen	15	14%	26	24%	9	8%	23	21%	23	21%	11	10%	2	2%	109
Anteil in %	26,8		38,2		31,0		41,8		34,3		28,9		10,5		32,8
davon mit körperlicher Behinderung	7	6%	40	36%	12	11%	13	12%	27	25%	6	5%	5	5%	110
Anteil in % der unter 18-Jährigen	0,08		0,83		0,27		0,15		0,82		0,16				0,32
davon mit geistiger Behinderung	1	3%	4	13%	0	0%	4	13%	13	42%	6	19%	3	10%	31
Anteil in % der unter 18-Jährigen	0,01		0,08		0,00		0,05		0,39		0,16				0,09
davon mit seelischer Behinderung	48	25%	24	13%	17	9%	38	20%	27	14%	26	14%	11	6%	191
Anteil in % der unter 18-Jährigen	0,54		0,50		0,38		0,43		0,82		0,68				0,56
davon 0- bis unter 3-Jährige	5	10%	7	15%	8	17%	7	15%	12	25%	5	10%	4	8%	48
Anteil in % der 0- bis unter 3-Jährigen	0,32		0,91		0,69		0,53		1,74		0,80				0,79
davon 3- bis unter 6-Jährige	42	18%	50	22%	16	7%	36	16%	49	21%	27	12%	8	4%	228
Anteil in % der 3- bis unter 6-Jährigen	2,64		6,12		2,11		2,58		8,33		4,58				3,97
davon 6- bis unter 18-Jährige	9	16%	11	20%	5	9%	12	21%	6	11%	6	11%	7	13%	56
Anteil in % der 6- bis unter 18-Jährigen	0,16		0,34		0,20		0,20		0,29		0,23				0,25
<b>Aufwendungen für ambulante heilpädagogische Frühförderung</b>	<b>357.700</b>	<b>18%</b>	<b>424.100</b>	<b>21%</b>	<b>173.100</b>	<b>8%</b>	<b>326.000</b>	<b>16%</b>	<b>360.600</b>	<b>18%</b>	<b>268.300</b>	<b>13%</b>	<b>129.800</b>	<b>6%</b>	<b>2.039.600</b>
Ausgaben pro 0- bis unter 6-Jährigen im Sozialraum	114		267		90		120		283		221				172
Ausgaben pro 0- bis unter 18-Jährigen im Sozialraum	41		88		39		37		109		70				60

**Bedarfs- und Sozialraumindikatoren: Ambul. betreutes Wohnen SGB XII für Menschen mit Behinderung nach dem SGB XII**

	Sozialzentrum											nicht zuzuordnen	Anteil an Stadt insgesamt	Summe Stadt insgesamt	
	Nord	Anteil an Stadt insgesamt	West (Mettenhof)	Anteil an Stadt insgesamt	Mitte	Anteil an Stadt insgesamt	Süd	Anteil an Stadt insgesamt	Südost (Gaarden)	Anteil an Stadt insgesamt	Ost				Anteil an Stadt insgesamt
<b>Ambulant betreutes Wohnen (Kap. 6 SGB XII)</b>	<b>87</b>	<b>9%</b>	<b>70</b>	<b>7%</b>	<b>199</b>	<b>20%</b>	<b>108</b>	<b>11%</b>	<b>213</b>	<b>21%</b>	<b>100</b>	<b>10%</b>	<b>236</b>	<b>23%</b>	<b>1.013</b>
Anteil in % der über 18-Jährigen	0,16		0,41		0,38		0,25		1,22		0,46				0,49
davon Männer	27	6%	33	7%	84	18%	42	9%	112	25%	38	8%	120	26%	456
Anteil in %	31,0		47,1		42,2		38,9		52,6		38,0		50,8		45,0
davon Frauen	60	11%	37	7%	115	21%	66	12%	101	18%	62	11%	116	21%	557
Anteil in %	69,0		52,9		57,8		61,1		47,4		62,0		49,2		55,0
davon mit körperlicher Behinderung	6	14%	3	7%	8	19%	3	7%	11	26%	3	7%	9	21%	43
Anteil in % der über 18-Jährigen	0,01		0,02		0,02		0,01		0,06		0,01				0,02
davon mit geistiger Behinderung	9	5%	16	10%	23	14%	25	15%	39	24%	17	10%	35	21%	164
Anteil in % der über 18-Jährigen	0,02		0,09		0,04		0,06		0,22		0,08				0,08
davon mit psychischer Behinderung	54	9%	41	7%	139	23%	66	11%	123	20%	63	10%	131	21%	617
Anteil in % der über 18-Jährigen	0,10		0,24		0,26		0,15		0,70		0,29				0,30
davon mit Suchterkrankheit	18	10%	10	5%	28	15%	14	7%	40	21%	17	9%	61	32%	188
Anteil in % der über 18-Jährigen	0,03		0,06		0,05		0,03		0,23		0,08				0,09
davon 0- bis unter 18-Jährige	0		0		0		0		0		0		0		0
Anteil in % der 0- bis unter 18-Jährigen	0,00		0,00		0,00		0,00		0,00		0,00				0,00
davon 18- bis unter 25-Jährige	5	6%	5	6%	21	24%	9	10%	20	23%	6	7%	21	24%	87
Anteil in % der 18- bis unter 25-Jährigen	0,09		0,25		0,22		0,21		0,80		0,24				0,33
davon 25- bis unter 35-Jährige	23	9%	21	8%	60	23%	18	7%	45	17%	28	11%	66	25%	261
Anteil in % der 25- bis unter 35-Jährigen	0,26		0,87		0,39		0,31		1,20		0,84				0,66
davon 35- bis unter 45-Jährige	23	8%	19	7%	62	22%	31	11%	60	22%	16	6%	67	24%	278
Anteil in % der 35- bis unter 45-Jährigen	0,26		0,69		0,82		0,40		1,85		0,50				0,84
davon 45- bis unter 55-Jährige	25	10%	18	7%	40	17%	33	14%	51	21%	28	12%	47	19%	242
Anteil in % der 45- bis unter 55-Jährigen	0,28		0,56		0,66		0,39		1,66		0,73				0,72
davon 55- bis unter 65-Jährige	6	5%	5	4%	14	12%	10	9%	27	24%	19	17%	33	29%	114
Anteil in % der 55- bis unter 65-Jährigen	0,08		0,20		0,31		0,16		1,26		0,60				0,44
davon 65- bis unter 75-Jährige	5	20%	1	4%	1	4%	6	24%	7	28%	3	12%	2	8%	25
Anteil in % der 65- bis unter 75-Jährigen	0,07		0,04		0,02		0,10		0,46		0,10				0,10
davon über 75-Jährige	0	0%	1	17%	1	17%	1	17%	3	50%	0	0%	0	0%	6
Anteil in % der über 75-Jährigen	0,00		0,06		0,02		0,03		0,29		0,00				0,03
<b>Aufwendungen für ambulant betreutes Wohnen</b>	<b>611.600</b>	<b>8%</b>	<b>505.800</b>	<b>7%</b>	<b>1.495.700</b>	<b>21%</b>	<b>832.200</b>	<b>11%</b>	<b>1.520.800</b>	<b>21%</b>	<b>703.000</b>	<b>10%</b>	<b>1.623.100</b>	<b>22%</b>	<b>7.292.200</b>
Aufwendungen pro Leistungsberechtigter/m															
Aufwendungen pro über 18-Jährigem im Sozialzentrumsbereich	11,5		29,6		28,2		19,5		87,0		32,1				35,5
<b>Aufwendungen insgesamt</b>	<b>611.600</b>	<b>8%</b>	<b>505.800</b>	<b>7%</b>	<b>1.495.700</b>	<b>21%</b>	<b>832.200</b>	<b>11%</b>	<b>1.520.800</b>	<b>21%</b>	<b>703.000</b>	<b>10%</b>	<b>1.623.100</b>	<b>22%</b>	<b>7.292.200</b>
Aufwendungen pro Leistungsberechtigter/m	7.030		7.226		7.516		7.706		7.140		7.030				7.199
Aufwendungen pro über 18-Jährigem im Sozialzentrumsbereich	11,5		29,6		28,2		19,5		87,0		32,1				35,5



**Bedarfs- und Sozialraumindikatoren: Wahlbeteiligung**

	Sozialzentrum												Summe Stadt insgesamt
	Nord	Anteil an Stadt insgesamt	West (Mettenhof)	Anteil an Stadt insgesamt	Mitte	Anteil an Stadt insgesamt	Süd	Anteil an Stadt insgesamt	Südost (Gaarden)	Anteil an Stadt insgesamt	Ost	Anteil an Stadt insgesamt	
<b>Wahlberechtigte zur Kommunalwahl 2008</b>	48.604	26%	15.955	8%	49.340	26%	41.232	22%	13.643	7%	20.197	11%	188.971
Anteil in % der über 18-Jährigen													
<b>Wähler/innen zur Kommunalwahl 2008</b>	25.909	29%	6.938	8%	22.583	26%	20.590	23%	4.095	5%	8.320	9%	88.435
Anteil in % der Wahlberechtigten (Wahlbeteiligung)	53,3		43,5		45,8		49,9		30,0		41,2		46,8
Anteil in % der über 18-Jährigen													
<b>Wahlberechtigte (Zweitstimme) zur Bundestagswahl 2009</b>	52.200	29%	16.476	9%	41.732	23%	39.807	22%	12.908	7%	19.603	11%	182.726
Anteil in % der über 18-Jährigen	100,5		97,5		81,5		95,1		74,7		90,5		91,0
<b>Wähler/innen zur Bundestagswahl 2009</b>	40.892	31%	10.466	8%	31.217	24%	29.337	22%	6.546	5%	12.566	10%	131.024
Anteil in % der Wahlberechtigten (Wahlbeteiligung)	78,3		63,5		74,8		73,7		50,7		64,1		71,7
Anteil in % der über 18-Jährigen	78,7		62,0		61,0		70,1		37,9		58,0		65,2
<b>Wahlberechtigte zur Landtagswahl 2009</b>	51.799	29%	16.383	9%	41.202	23%	39.614	22%	12.779	7%	19.502	11%	181.279
Anteil in % der über 18-Jährigen	99,7		97,0		80,5		94,7		74,0		90,1		90,3
<b>Wähler/innen zur Landtagswahl 2009</b>	40.485	31%	10.432	8%	30.755	24%	29.244	23%	6.487	5%	12.546	10%	129.949
Anteil in % der Wahlberechtigten (Wahlbeteiligung)	78,2		63,7		74,6		73,8		50,8		64,3		71,7
Anteil in % der über 18-Jährigen	77,9		61,8		60,1		69,9		37,6		57,9		64,7
<b>Wahlberechtigte zur Landtagswahl 2012</b>	50.048	27%	15.182	8%	47.554	26%	40.300	22%	12.970	7%	19.721	11%	185.775
Anteil in % der über 18-Jährigen	94,4		88,8		89,7		94,4		74,2		89,9		90,5
<b>Wähler/innen zur Landtagswahl 2012</b>	34.687	30%	7.706	7%	30.699	27%	25.531	22%	5.146	5%	10.286	9%	114.055
Anteil in % der Wahlberechtigten (Wahlbeteiligung)	69,3		50,8		64,6		63,4		39,7		52,2		61,4
Anteil in % der über 18-Jährigen	65,4		45,1		57,9		59,8		29,4		46,9		55,6

**Bedarfs- und Sozialraumindikatoren: Verteilung Gesamtaufwendungen**

	Sozialzentrum												nicht zuzuordnen	Anteil an Stadt insgesamt	Summe Stadt insgesamt
	Nord	Anteil an Stadt insgesamt	West (Mettenhof)	Anteil an Stadt insgesamt	Mitte	Anteil an Stadt insgesamt	Süd	Anteil an Stadt insgesamt	Südost (Gaarden)	Anteil an Stadt insgesamt	Ost	Anteil an Stadt insgesamt			
<b>Grundsicherung für Arbeitsuchende (SGB II)</b>	21.491.000	12%	31.358.600	17%	31.687.300	17%	25.839.400	14%	45.942.900	25%	27.270.400	15%	1.445.900	1%	185.035.500
Aufwendungen pro Einwohner/in im Sozialzentrumsbereich	347		1.430		552		501		2.210		1.058				773
<b>Aufwendungen für Wohngeldleistungen als Mietzuschuss</b>	103.622	19%	54.721	10%	131.344	24%	87.788	16%	87.584	16%	77.782	14%			542.841
Aufwendungen pro Einwohner/in im Sozialzentrumsbereich	2		2		2		2		4		3				2
<b>Aufwendungen für ambulant betreutes Wohnen ohne tagesstrukturierende Maßnahmen (Eingliederungshilfe nach dem SGB XII)</b>	611.600	8%	505.800	7%	1.495.700	21%	832.200	11%	1.520.800	21%	703.000	10%	1.623.100	22%	7.292.200
Aufwendungen pro über 18-Jährigem im Sozialzentrumsbereich	12		30		28		19		87		32				36
<b>Aufwendungen für Freizeitmitarbeiter/innen und Schulsozialarbeit</b>	330.000	15%	410.000	18%	88.000	4%	187.000	8%	540.500	24%	720.000	32%		0%	2.275.500
Aufwendungen pro Schüler/in	70		110		15		41		288		237				96
Aufwendungen pro 6- bis unter 18-Jährigen	58		127		35		30		266		275				102
<b>Aufwendungen für offene Jugendarbeit</b>	1.261.816	21%	974.802	17%	559.415	9%	1.191.367	20%	834.948	14%	1.079.505	18%			5.901.853
Aufwendungen pro 6- bis unter 19-Jährigen im Sozialzentrumsbereich	203		277		202		176		371		373				242
<b>Aufwendungen für Betreuungsangebote</b>	20.453.835	26%	9.616.555	12%	18.247.121	23%	18.303.312	23%	6.686.050	8%	6.317.731	8%			79.624.604
Aufwendungen pro 0- bis unter 10-Jährigen im Sozialzentrumsbereich	4.117		3.611		6.484		3.925		3.372		3.105				4.163
<b>Aufwendungen für Allgemeine Förderung der Erziehung in der Familie (§ 16 SGB VIII)</b>	63.018	7%	141.626	16%	12.027	1%	132.527	15%	389.930	43%	174.370	19%			913.498
Aufwendungen pro 0- bis unter 18-Jährigen im Sozialzentrumsbereich	714		2.936		272		1.493		11.777		4.544				2.679
<b>Aufwendungen für ambulante heilpädagogische Leistungen</b>	357.700	18%	424.100	21%	173.100	8%	326.000	16%	360.600	18%	268.300	13%	129.800	6%	2.039.600
Aufwendungen pro 0- bis unter 18-Jährigen im Sozialzentrumsbereich	4.051		8.791		3.918		3.673		10.891		6.992				5.982
<b>Teilaufwendungen (steuerungsrelevant) für Hilfen zur Erziehung, Hilfen für junge Volljährige</b>	1.778.669	11%	2.684.496	17%	1.649.066	10%	2.637.412	17%	4.837.404	30%	2.385.814	15%			15.972.861
Aufwendungen pro 0- bis unter 21-Jährigen im Sozialzentrumsbereich	164		473		252		245		1.172		503				374
<b>Gesamtaufwendungen</b>	46.451.259	16%	46.170.700	15%	54.043.073	18%	49.537.006	17%	61.200.716	20%	38.996.902	13%	3.198.800	1%	299.598.457
Aufwendungen pro Einwohner/in im Sozialzentrumsbereich	751		2.105		941		961		2.943		1.514				1.252