

Schichtenverzeichnis

für Bohrungen ohne Gewinnung von gekernten Proben

DIN EN ISO 14688-1

Auftragsnummer: 090/20

Anlage: 1

Auftraggeber: J. P. Sauer & Sohn Maschinenbau Beteiligungsgesellschaft mbH
Brauner Berg 15, 24159 Kiel

Bauvorhaben: Stellplatzanlage, - Versickerung von Niederschlagswasser -

Ort: 24159 Kiel-Friedrichsort, Brauner Berg

Sondierbohrung Nr.: 1 - 11

Bohrunternehmer: selbst

Bodenansprache: J. Loose

Bohrverfahren: Rammkernsondierbohrung

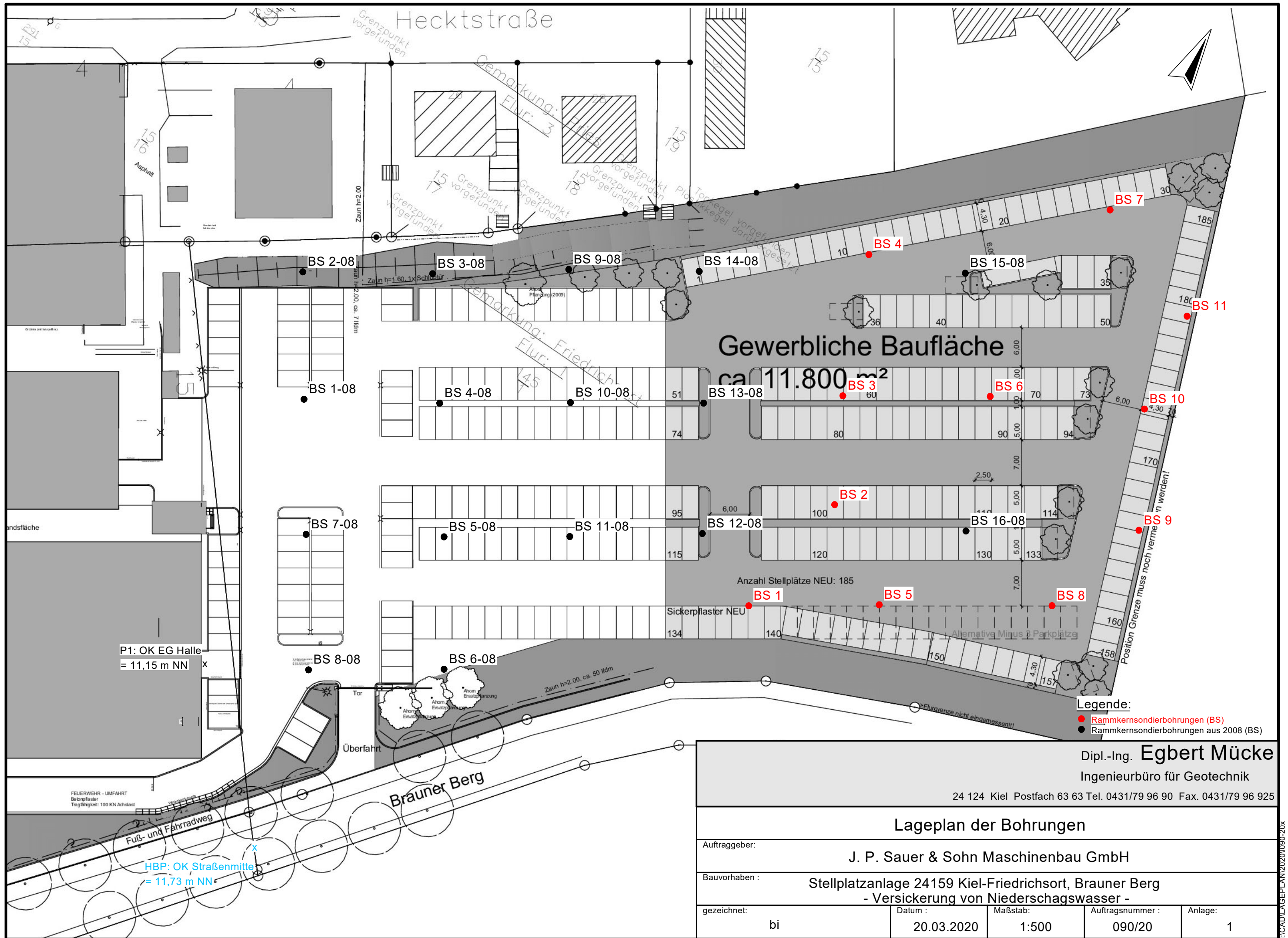
Bohrgerät: DIN EN ISO 22475-1

Bohrlochdurchmesser: 80 - 40 mm

Verrohrung: nein

Gebohrt am: 19.03.2020

Schwentinental, den 20.03.2020 i. A.



- Legende:**
- Rammkernsondierbohrungen (BS)
 - Rammkernsondierbohrungen aus 2008 (BS)

Dipl.-Ing. **Egbert Mücke**
 Ingenieurbüro für Geotechnik
 24 124 Kiel Postfach 63 63 Tel. 0431/79 96 90 Fax. 0431/79 96 925

Lageplan der Bohrungen

Auftraggeber:					J. P. Sauer & Sohn Maschinenbau GmbH				
Bauvorhaben:					Stellplatzanlage 24159 Kiel-Friedrichsort, Brauner Berg - Versickerung von Niederschlagswasser -				
gezeichnet:	Datum:	Maßstab:	Auftragsnummer:	Anlage:					
bi	20.03.2020	1:500	090/20	1					

Nivellement

Höhenbezugspunkt: OK Straßenmitte = 11,73 m NN (siehe Lageplan)

RBSond.Nr.	1 = 12,69 m NN
	2 = 12,66 m NN
	3 = 12,40 m NN
	4 = 12,00 m NN
	5 = 12,96 m NN
	6 = 12,58 m NN
	7 = 11,25 m NN
	8 = 12,92 m NN
	9 = 12,64 m NN
	10 = 12,47 m NN
	11 = 12,31 m NN

P1: OK Eingang Halle = 11,15 m NN

Schichtenverzeichnis

für Bohrungen ohne durchgehende Gewinnung von gekernten Proben

Auftragsnummer
090/20

Anlage:
1.1

Vorhaben: Stellplatzanlage, -Versickerung von Niederschlagswasser -, Kiel, Brauner Berg

Bohrung **BS 1** / Blatt: 1

Höhe: 12,69 m NN

Datum:

19.03.2020

1	2	3	4	5	6				
Bis ... m unter Ansatz- punkt	a) Benennung der Bodenart und Beimengungen			Bemerkungen Sonderprobe Wasserführung Bohrwerkzeuge Kernverlust Sonstiges			Entnommene Proben		
	b) Ergänzende Bemerkung ¹⁾						Art	Nr	Tiefe in m (Unter- kante)
	c) Beschaffenheit nach Bohrgut	d) Beschaffenheit nach Bohrvorgang	e) Farbe						
	f) Übliche Benennung	g) Geologische Benennung ¹⁾	h) ¹⁾ Gruppe				i) Kalk- gehalt		
0.10	a) Mutterboden, schluffig						Pr.	1	0.10
	b)								
	c)	d)	e)						
	f) Mutterboden	g)	h)						
0.25	a) sandiger Mutterboden						Pr.	2	0.25
	b)								
	c)	d)	e)						
	f) sandiger Mutterboden	g)	h)						
2.30	a) Schluff, tonig, kiesig, stark sandig, Mittelsand-Bänder						Pr. Pr.	3 4	1.50 2.30
	b)								
	c) weich - steif	d)	e) braun						
	f) stark sandiger Geschiebelehm	g)	h)						
3.00	a) Schluff, tonig, sandig, kiesig			kein Wasser, nach Beendigung der Sondierung			Pr.	5	3.00
	b)								
	c) weich - steif	d)	e) braun						
	f) Geschiebemergel	g)	h)						
	a)								
	b)								
	c)	d)	e)						
	f)	g)	h)						

1) Eintragung nimmt der wissenschaftliche Bearbeiter vor

Schichtenverzeichnis

für Bohrungen ohne durchgehende Gewinnung von gekernten Proben

Auftragsnummer
090/20

Anlage:
1.2

Vorhaben: Stellplatzanlage, -Versickerung von Niederschlagswasser -, Kiel, Brauner Berg

Bohrung **BS 2** / Blatt: 1

Höhe: 12,66 m NN

Datum:

19.03.2020

1	2	3	4	5	6				
Bis ... m unter Ansatz- punkt	a) Benennung der Bodenart und Beimengungen			Bemerkungen Sonderprobe Wasserführung Bohrwerkzeuge Kernverlust Sonstiges			Entnommene Proben		
	b) Ergänzende Bemerkung ¹⁾						Art	Nr	Tiefe in m (Unter- kante)
	c) Beschaffenheit nach Bohrgut	d) Beschaffenheit nach Bohrvorgang	e) Farbe						
	f) Übliche Benennung	g) Geologische Benennung ¹⁾	h) ¹⁾ Gruppe				i) Kalk- gehalt		
0.15	a) Mutterboden, schluffig						Pr.	1	0.15
	b)								
	c)	d)	e)						
	f) Mutterboden	g)	h)						
0.45	a) sandiger Mutterboden						Pr.	2	0.45
	b)								
	c)	d)	e)						
	f) sandiger Mutterboden	g)	h)						
3.00	a) Schluff, tonig, kiesig, stark sandig			kein Wasser, nach Beendigung der Sondierung			Pr. Pr.	3 4	1.50 3.00
	b)								
	c) weich - steif	d)	e) braun						
	f) sandiger Geschiebelehm	g)	h)						
	a)								
	b)								
	c)	d)	e)						
	f)	g)	h)						
	a)								
	b)								
	c)	d)	e)						
	f)	g)	h)						

1) Eintragung nimmt der wissenschaftliche Bearbeiter vor

Schichtenverzeichnis

für Bohrungen ohne durchgehende Gewinnung von gekernten Proben

Auftragsnummer
090/20

Anlage:
1.3

Vorhaben: Stellplatzanlage, -Versickerung von Niederschlagswasser -, Kiel, Brauner Berg

Bohrung **BS 3** / Blatt: 1

Höhe: 12,40 m NN

Datum:

19.03.2020

1	2	3	4	5	6					
Bis ... m unter Ansatz- punkt	a) Benennung der Bodenart und Beimengungen		Bemerkungen Sonderprobe Wasserführung Bohrwerkzeuge Kernverlust Sonstiges			Entnommene Proben				
	b) Ergänzende Bemerkung ¹⁾					Art	Nr	Tiefe in m (Unter- kante)		
	c) Beschaffenheit nach Bohrgut	d) Beschaffenheit nach Bohrvorgang							e) Farbe	
	f) Übliche Benennung	g) Geologische Benennung ¹⁾				h) ¹⁾ Gruppe	i) Kalk-gehalt			
0.15	a) Mutterboden, schluffig				Pr.	1	0.15			
	b)									
	c)	d)	e)							
	f) Mutterboden	g)	h)	i)						
0.30	a) sandiger Mutterboden				Pr.	2	0.30			
	b)									
	c)	d)	e)							
	f) sandiger Mutterboden	g)	h)	i)						
2.90	a) Schluff, tonig, kiesig, stark sandig				Pr. Pr.	3 4	1.50 2.90			
	b)									
	c) weich - steif	d)	e) braun							
	f) sandiger Geschiebelehm	g)	h)	i)						
3.00	a) Schluff, tonig, kiesig, stark sandig, Sand-Lagen				Pr.	5	3.00			
	b)									
	c) steif - weich	d)	e) braun							
	f) stark sandiger Geschiebemergel	g)	h)	i) +						
	a)									
	b)									
	c)	d)	e)							
	f)	g)	h)	i)						

1) Eintragung nimmt der wissenschaftliche Bearbeiter vor

Schichtenverzeichnis

für Bohrungen ohne durchgehende Gewinnung von gekernten Proben

Auftragsnummer
090/20

Anlage:
1.4

Vorhaben: Stellplatzanlage, -Versickerung von Niederschlagswasser -, Kiel, Brauner Berg

Bohrung **BS 4** / Blatt: 1

Höhe: 12,00 m NN

Datum:

19.03.2020

1	2	3	4	5	6				
Bis ... m unter Ansatz- punkt	a) Benennung der Bodenart und Beimengungen			Bemerkungen Sonderprobe Wasserführung Bohrwerkzeuge Kernverlust Sonstiges			Entnommene Proben		
	b) Ergänzende Bemerkung ¹⁾						Art	Nr	Tiefe in m (Unter- kante)
	c) Beschaffenheit nach Bohrgut	d) Beschaffenheit nach Bohrvorgang	e) Farbe						
	f) Übliche Benennung	g) Geologische Benennung ¹⁾	h) ¹⁾ Gruppe				i) Kalk- gehalt		
0.20	a) Mutterboden, schluffig						Pr.	1	0.20
	b)								
	c)	d)	e)						
	f) Mutterboden	g)	h)						
0.40	a) sandiger Mutterboden						Pr.	2	0.40
	b)								
	c)	d)	e)						
	f) sandiger Mutterboden	g)	h)						
2.65	a) Schluff, tonig, kiesig, stark sandig, Mittelsand-Bänder						Pr. Pr.	3 4	1.50 2.65
	b)								
	c) steif - weich	d)	e) braun						
	f) sandiger Geschiebelehm	g)	h)						
3.70	a) Schluff, tonig, kiesig, stark sandig, Mittelsand-Bänder						Pr.	5	3.70
	b)								
	c)	d)	e) braun						
	f) stark sandiger Geschiebemergel	g)	h)						
6.00	a) Feinsand, schluffig, schwach mittelsandig			trocken, kein Wasser, nach Beendigung der Sondierung			Pr. Pr.	6 7	5.00 6.00
	b)								
	c)	d) nzb	e) hellbraun						
	f) Feinsand	g)	h)						

1) Eintragung nimmt der wissenschaftliche Bearbeiter vor

Schichtenverzeichnis

für Bohrungen ohne durchgehende Gewinnung von gekernten Proben

Auftragsnummer
090/20

Anlage:
1.5

Vorhaben: Stellplatzanlage, -Versickerung von Niederschlagswasser -, Kiel, Brauner Berg

Bohrung BS 5 / Blatt: 1

Höhe: 12,96 m NN

Datum:

19.03.2020

1	2	3	4	5	6				
Bis ... m unter Ansatz- punkt	a) Benennung der Bodenart und Beimengungen			Bemerkungen Sonderprobe Wasserführung Bohrwerkzeuge Kernverlust Sonstiges			Entnommene Proben		
	b) Ergänzende Bemerkung ¹⁾						Art	Nr	Tiefe in m (Unter- kante)
	c) Beschaffenheit nach Bohrgut	d) Beschaffenheit nach Bohrvorgang	e) Farbe						
	f) Übliche Benennung	g) Geologische Benennung ¹⁾	h) ¹⁾ Gruppe				i) Kalk- gehalt		
0.10	a) Mutterboden, schluffig						Pr.	1	0.10
	b)								
	c)	d)	e)						
	f) Mutterboden	g)	h) i)						
0.35	a) Mutterboden, sandig						Pr.	2	0.35
	b)								
	c)	d)	e)						
	f) Mutterboden	g)	h) i)						
2.25	a) Schluff, tonig, kiesig, stark sandig, humose Schlieren						Pr. Pr.	3 4	1.50 2.25
	b)								
	c) weich - steif	d)	e) braun						
	f) sandiger Geschiebelehm	g)	h) i)						
3.00	a) Schluff, tonig, sandig, kiesig			kein Wasser, nach Beendigung der Sondierung			Pr.	5	3.00
	b)								
	c) weich - steif	d)	e) braun						
	f) Geschiebemergel	g)	h) i) +						
	a)								
	b)								
	c)	d)	e)						
	f)	g)	h) i)						

1) Eintragung nimmt der wissenschaftliche Bearbeiter vor

Schichtenverzeichnis

für Bohrungen ohne durchgehende Gewinnung von gekernten Proben

Auftragsnummer
090/20

Anlage:
1.6

Vorhaben: Stellplatzanlage, -Versickerung von Niederschlagswasser -, Kiel, Brauner Berg

Bohrung **BS 6** / Blatt: 1

Höhe: 12,58 m NN

Datum:

19.03.2020

1	2	3	4	5	6				
Bis ... m unter Ansatz- punkt	a) Benennung der Bodenart und Beimengungen			Bemerkungen Sonderprobe Wasserführung Bohrwerkzeuge Kernverlust Sonstiges			Entnommene Proben		
	b) Ergänzende Bemerkung ¹⁾						Art	Nr	Tiefe in m (Unter- kante)
	c) Beschaffenheit nach Bohrgut	d) Beschaffenheit nach Bohrvorgang	e) Farbe						
	f) Übliche Benennung	g) Geologische Benennung ¹⁾	h) ¹⁾ Gruppe				i) Kalk- gehalt		
0.05	a) sandiger Mutterboden				Pr.	1	0.05		
	b)								
	c)	d)	e)						
	f) sandiger Mutterboden	g)	h) i)						
0.40	a) sandiger Mutterboden, Wurzelreste				Pr.	2	0.40		
	b)								
	c)	d)	e)						
	f) sandiger Mutterboden	g)	h) i)						
0.60	a) Feinsand, stark mittelsandig, stark schluffig, schwach humos, Wurzelreste				Pr.	3	0.60		
	b)								
	c)	d) lzb	e) braun						
	f) Feinsand	g)	h) i)						
0.80	a) Mittelsand, stark feinsandig, schluffig				Pr.	4	0.80		
	b)								
	c)	d) nzb	e) braun						
	f) Mittelsand	g)	h) i)						
3.00	a) Schluff, tonig, kiesig, stark sandig			kein Wasser, nach Beendigung der Sondierung	Pr. Pr.	5 6	1.50 3.00		
	b)								
	c) weich - steif	d)	e) braun						
	f) sandiger Geschiebelehm	g)	h) i)						

1) Eintragung nimmt der wissenschaftliche Bearbeiter vor

Schichtenverzeichnis

für Bohrungen ohne durchgehende Gewinnung von gekernten Proben

Auftragsnummer
090/20

Anlage:
1.7

Vorhaben: Stellplatzanlage, -Versickerung von Niederschlagswasser -, Kiel, Brauner Berg

Bohrung **BS 7** / Blatt: 1

Höhe: 11,25 m NN

Datum:

19.03.2020

1	2			3		4	5	6
Bis ... m unter Ansatz- punkt	a) Benennung der Bodenart und Beimengungen			Bemerkungen Sonderprobe Wasserführung Bohrwerkzeuge Kernverlust Sonstiges		Entnommene Proben		
	b) Ergänzende Bemerkung ¹⁾					Art	Nr	Tiefe in m (Unter- kante)
	c) Beschaffenheit nach Bohrgut	d) Beschaffenheit nach Bohrvorgang	e) Farbe					
	f) Übliche Benennung	g) Geologische Benennung ¹⁾	h) ¹⁾ Gruppe			i) Kalk- gehalt		
0.15	a) Mutterboden, schluffig					Pr.	1	0.15
	b)							
	c)	d)	e)					
	f) Mutterboden	g)	h) i)					
0.35	a) Mutterboden, sandig, Wurzelreste					Pr.	2	0.35
	b)							
	c)	d)	e)					
	f) Mutterboden	g)	h) i)					
1.60	a) Schluff, tonig, kiesig, stark sandig					Pr.	3	1.60
	b)							
	c)	d)	e)					
	f) sandiger Geschiebelehm	g)	h) i)					
1.90	a) Mittelsand, feinsandig, schluffig, schwach grobsandig, schwach kiesig					Pr.	4	1.90
	b)							
	c)	d)	e)					
	f) Mittelsand	g)	h) i)					
3.20	a) Schluff, tonig, kiesig, stark sandig, Mittelsand-Bänder					Pr.	5	3.20
	b)							
	c) weich - steif	d)	e) braun					
	f) sandiger Geschiebelehm	g)	h) i)					

1) Eintragung nimmt der wissenschaftliche Bearbeiter vor

Schichtenverzeichnis

für Bohrungen ohne durchgehende Gewinnung von gekernten Proben

Auftragsnummer
090/20

Anlage:
1.8

Vorhaben: Stellplatzanlage, -Versickerung von Niederschlagswasser -, Kiel, Brauner Berg

Bohrung **BS 7** / Blatt: 2

Höhe: 11,25 m NN

Datum:

19.03.2020

1	2	3	4	5	6			
Bis ... m unter Ansatz- punkt	a) Benennung der Bodenart und Beimengungen	Bemerkungen Sonderprobe Wasserführung Bohrwerkzeuge Kernverlust Sonstiges	Entnommene Proben					
	b) Ergänzende Bemerkung ¹⁾		Art	Nr	Tiefe in m (Unter- kante)			
	c) Beschaffenheit nach Bohrgut					d) Beschaffenheit nach Bohrvorgang	e) Farbe	
	f) Übliche Benennung					g) Geologische Benennung ¹⁾	h) ¹⁾ Gruppe	i) Kalk- gehalt
5.00	a) Mittelsand, feinsandig, schluffig, schwach grobsandig, schwach kiesig b) c) d) nzb e) braun f) Mittelsand g) h) i) +	trocken	Pr. Pr.	6 7	3.80 5.00			
6.00	a) Feinsand, stark mittelsandig, schluffig, schwach grobsandig, schwach kiesig b) c) d) nzb e) braun f) Feinsand g) h) i) +	trocken, kein Wasser, nach Beendigung der Sondierung	Pr.	8	6.00			
	a) b) c) d) e) f) g) h) i)							
	a) b) c) d) e) f) g) h) i)							
	a) b) c) d) e) f) g) h) i)							

1) Eintragung nimmt der wissenschaftliche Bearbeiter vor

Schichtenverzeichnis

für Bohrungen ohne durchgehende Gewinnung von gekernten Proben

Auftragsnummer
090/20

Anlage:
1.9

Vorhaben: Stellplatzanlage, -Versickerung von Niederschlagswasser -, Kiel, Brauner Berg

Bohrung BS 8 / Blatt: 1

Höhe: 12,92 m NN

Datum:

19.03.2020

1	2				3	4	5	6
Bis ... m unter Ansatz- punkt	a) Benennung der Bodenart und Beimengungen				Bemerkungen Sonderprobe Wasserführung Bohrwerkzeuge Kernverlust Sonstiges	Entnommene Proben		
	b) Ergänzende Bemerkung ¹⁾					Art	Nr	Tiefe in m (Unter- kante)
	c) Beschaffenheit nach Bohrgut	d) Beschaffenheit nach Bohrvorgang	e) Farbe					
	f) Übliche Benennung	g) Geologische Benennung ¹⁾	h) ¹⁾ Gruppe	i) Kalk-gehalt				
0.15	a) Mutterboden, schluffig					Pr.	1	0.15
	b)							
	c)	d)	e)					
	f) Mutterboden	g)	h)	i)				
0.45	a) Mutterboden, sandig					Pr.	2	0.45
	b)							
	c)	d)	e)					
	f) Mutterboden	g)	h)	i)				
3.00	a) Schluff, tonig, kiesig, stark sandig, Mittelsand-Bänder				kein Wasser, nach Beendigung der Sondierung	Pr. Pr.	3 4	1.50 3.00
	b)							
	c) weich - steif	d)	e) braun					
	f) sandiger Geschiebelehm	g)	h)	i)				
	a)							
	b)							
	c)	d)	e)					
	f)	g)	h)	i)				
	a)							
	b)							
	c)	d)	e)					
	f)	g)	h)	i)				

1) Eintragung nimmt der wissenschaftliche Bearbeiter vor

Schichtenverzeichnis

für Bohrungen ohne durchgehende Gewinnung von gekernten Proben

Auftragsnummer
090/20

Anlage:
1.10

Vorhaben: Stellplatzanlage, -Versickerung von Niederschlagswasser -, Kiel, Brauner Berg

Bohrung **BS 9** / Blatt: 1

Höhe: 12,64 m NN

Datum:

19.03.2020

1	2	3	4	5	6				
Bis ... m unter Ansatz- punkt	a) Benennung der Bodenart und Beimengungen			Bemerkungen Sonderprobe Wasserführung Bohrwerkzeuge Kernverlust Sonstiges			Entnommene Proben		
	b) Ergänzende Bemerkung ¹⁾						Art	Nr	Tiefe in m (Unter- kante)
	c) Beschaffenheit nach Bohrgut	d) Beschaffenheit nach Bohrvorgang	e) Farbe						
	f) Übliche Benennung	g) Geologische Benennung ¹⁾	h) ¹⁾ Gruppe				i) Kalk- gehalt		
0.15	a) Mutterboden, schluffig				Pr.	1	0.15		
	b)								
	c)	d)	e)						
	f) Mutterboden	g)	h)					i)	
0.40	a) Mutterboden, sandig, Wurzelreste				Pr.	2	0.40		
	b)								
	c)	d)	e)						
	f) Mutterboden	g)	h)					i)	
0.70	a) Mittelsand, feinsandig, schluffig, grobsandig, kiesig, Schluffbrocken				Pr.	3	0.70		
	b)								
	c)	d)	e)						
	f) Mittelsand	g)	h)					i)	
2.20	a) Schluff, tonig, kiesig, stark sandig				Pr.	4	2.20		
	b)								
	c) weich - steif	d)	e) braun						
	f) sandiger Geschiebelehm	g)	h)					i)	
2.70	a) Feinsand, mittelsandig, schluffig, schwach grobsandig, schwach kiesig			feucht, ab 2.60 m nass	Pr.	5	2.70		
	b)								
	c)	d) nzb	e) braun						
	f) Feinsand	g)	h)					i)	

1) Eintragung nimmt der wissenschaftliche Bearbeiter vor

Schichtenverzeichnis

für Bohrungen ohne durchgehende Gewinnung von gekernten Proben

Auftragsnummer
090/20

Anlage:
1.11

Vorhaben: Stellplatzanlage, -Versickerung von Niederschlagswasser -, Kiel, Brauner Berg

Bohrung **BS 9** / Blatt: 2

Höhe: 12,64 m NN

Datum:

19.03.2020

1	2				3	4	5	6
Bis ... m unter Ansatz- punkt	a) Benennung der Bodenart und Beimengungen				Bemerkungen Sonderprobe Wasserführung Bohrwerkzeuge Kernverlust Sonstiges	Entnommene Proben		
	b) Ergänzende Bemerkung ¹⁾					Art	Nr	Tiefe in m (Unter- kante)
	c) Beschaffenheit nach Bohrgut		d) Beschaffenheit nach Bohrvorgang	e) Farbe				
	f) Übliche Benennung	g) Geologische Benennung ¹⁾	h) ¹⁾ Gruppe	i) Kalk-gehalt				
3.00	a) Schluff, tonig, kiesig, stark sandig, Mittelsand-Bänder				GW (2.60), nach Beendigung der Sondierung	Pr.	6	3.00
	b)							
	c) weich - steif	d)	e) braun					
	f) sandiger Geschiebemergel	g)	h)	i) +				
	a)							
	b)							
	c)	d)	e)					
	f)	g)	h)	i)				
	a)							
	b)							
	c)	d)	e)					
	f)	g)	h)	i)				
	a)							
	b)							
	c)	d)	e)					
	f)	g)	h)	i)				

1) Eintragung nimmt der wissenschaftliche Bearbeiter vor

Schichtenverzeichnis

für Bohrungen ohne durchgehende Gewinnung von gekernten Proben

Auftragsnummer
090/20

Anlage:
1.12

Vorhaben: Stellplatzanlage, -Versickerung von Niederschlagswasser -, Kiel, Brauner Berg

Bohrung **BS 10** / Blatt: 1

Höhe: 12,47 m NN

Datum:

19.03.2020

1	2			3		4	5	6
Bis ... m unter Ansatz- punkt	a) Benennung der Bodenart und Beimengungen			Bemerkungen Sonderprobe Wasserführung Bohrwerkzeuge Kernverlust Sonstiges		Entnommene Proben		
	b) Ergänzende Bemerkung ¹⁾					Art	Nr	Tiefe in m (Unter- kante)
	c) Beschaffenheit nach Bohrgut	d) Beschaffenheit nach Bohrvorgang	e) Farbe					
	f) Übliche Benennung	g) Geologische Benennung ¹⁾	h) ¹⁾ Gruppe			i) Kalk-gehalt		
0.15	a) Mutterboden, schluffig					Pr.	1	0.15
	b)							
	c)	d)	e)					
	f) Mutterboden	g)	h) i)					
0.30	a) Mutterboden, sandig, Wurzelreste					Pr.	2	0.30
	b)							
	c)	d)	e)					
	f) Mutterboden	g)	h) i)					
1.70	a) Mittelsand, stark feinsandig, schluffig, grobsandig, schwach kiesig			feucht, ab 0.70 m nass		Pr.	3	1.70
	b)							
	c)	d) nzb	e) braun					
	f) Mittelsand	g)	h) i)					
3.00	a) Schluff, tonig, kiesig, stark sandig, Mittelsand-Bänder			GW (0.70), nach Beendigung der Sondierung		Pr.	4	3.00
	b)							
	c) weich - steif	d)	e) braun					
	f) sandiger Geschiebelehm	g)	h) i)					
	a)							
	b)							
	c)	d)	e)					
	f)	g)	h) i)					

1) Eintragung nimmt der wissenschaftliche Bearbeiter vor

Schichtenverzeichnis

für Bohrungen ohne durchgehende Gewinnung von gekernten Proben

Auftragsnummer
090/20

Anlage:
1.13

Vorhaben: Stellplatzanlage, -Versickerung von Niederschlagswasser -, Kiel, Brauner Berg

Bohrung **BS 11** / Blatt: 1

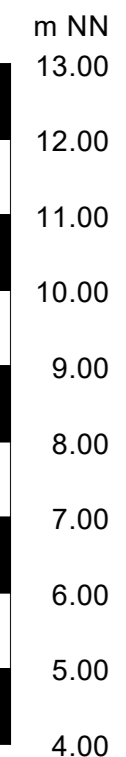
Höhe: 12,31 m NN

Datum:

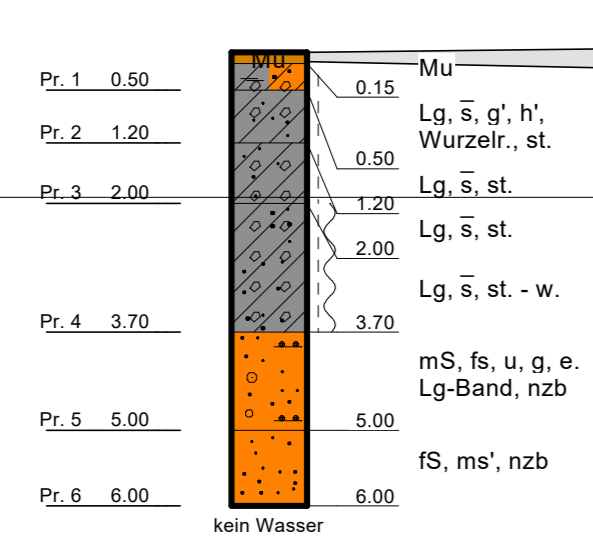
19.03.2020

1	2	3	4	5	6				
Bis ... m unter Ansatz- punkt	a) Benennung der Bodenart und Beimengungen			Bemerkungen Sonderprobe Wasserführung Bohrwerkzeuge Kernverlust Sonstiges			Entnommene Proben		
	b) Ergänzende Bemerkung ¹⁾						Art	Nr	Tiefe in m (Unter- kante)
	c) Beschaffenheit nach Bohrgut	d) Beschaffenheit nach Bohrvorgang	e) Farbe						
	f) Übliche Benennung	g) Geologische Benennung ¹⁾	h) ¹⁾ Gruppe				i) Kalk- gehalt		
0.10	a) Mutterboden, schluffig						Pr.	1	0.10
	b)								
	c)	d)	e)						
	f) Mutterboden	g)	h)						
0.40	a) Mutterboden, sandig, Wurzelreste						Pr.	2	0.40
	b)								
	c)	d)	e)						
	f) Mutterboden	g)	h)						
1.80	a) Schluff, tonig, kiesig, stark sandig, Mittelsand-Bänder						Pr.	3	1.80
	b)								
	c) steif - weich	d)	e) braun						
	f) sandiger Geschiebelehm	g)	h)						
3.00	a) Schluff, tonig, kiesig, stark sandig			kein Wasser, nach Beendigung der Sondierung			Pr.	4	3.00
	b)								
	c) weich	d)	e) braun						
	f) sandiger Geschiebemergel	g)	h)						
	a)								
	b)								
	c)	d)	e)						
	f)	g)	h)						

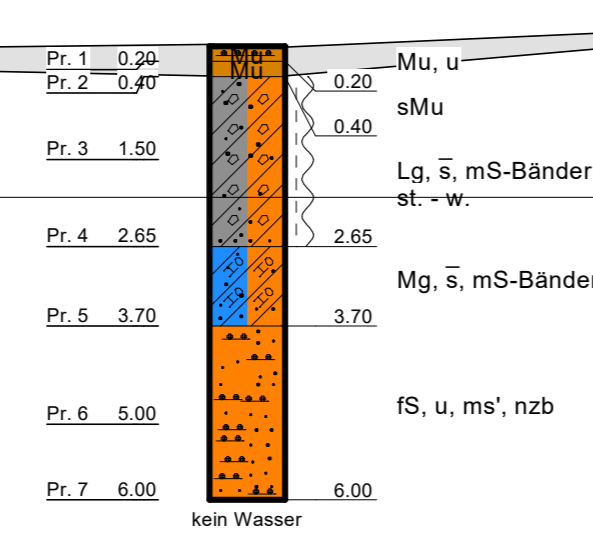
1) Eintragung nimmt der wissenschaftliche Bearbeiter vor



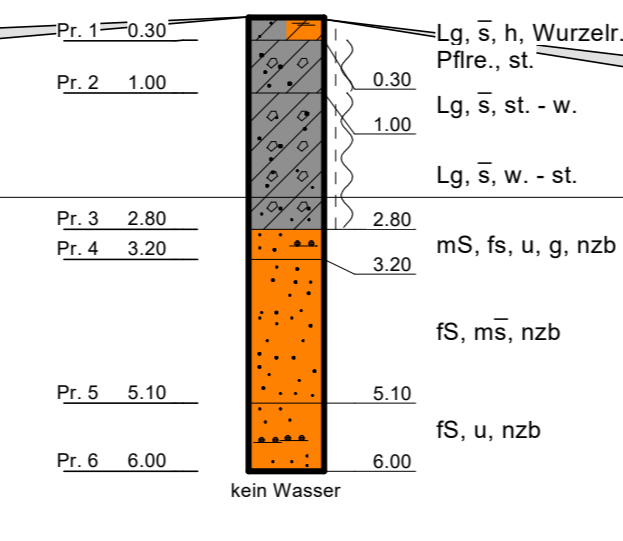
BS 14-08
11,92 m NN



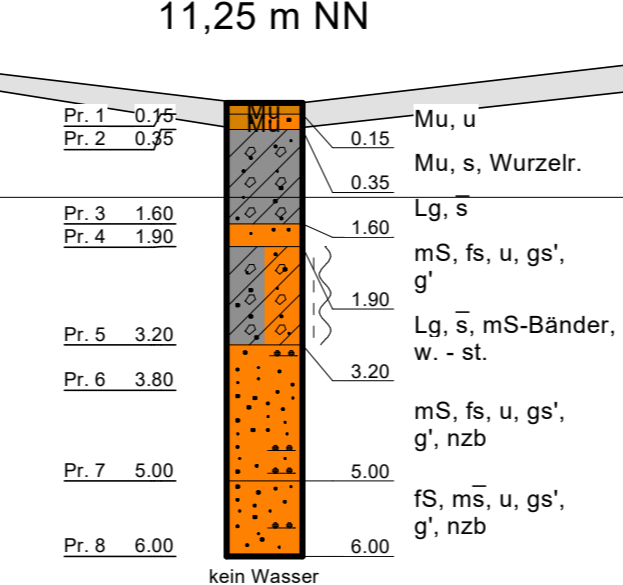
BS 4
12,00 m NN



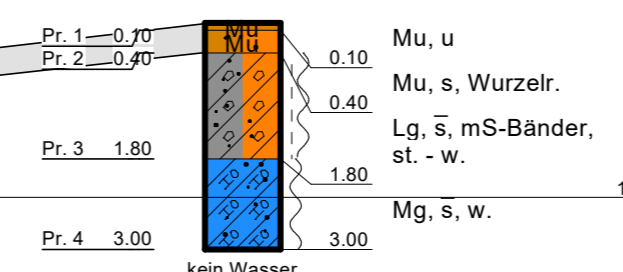
BS 15-08
12,38 m NN



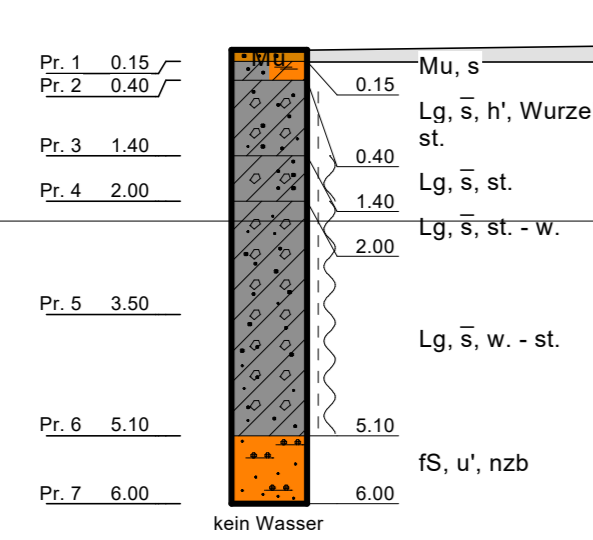
BS 7
11,25 m NN



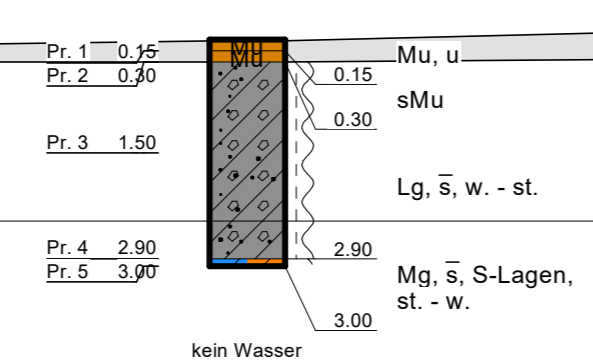
BS 11
12,31 m NN



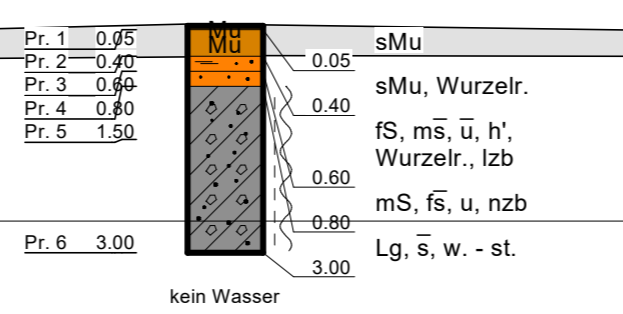
BS 13-08
12,26 m NN



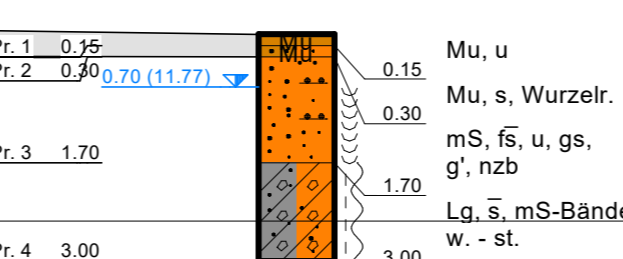
BS 3
12,40 m NN



BS 6
12,58 m NN



BS 10
12,47 m NN

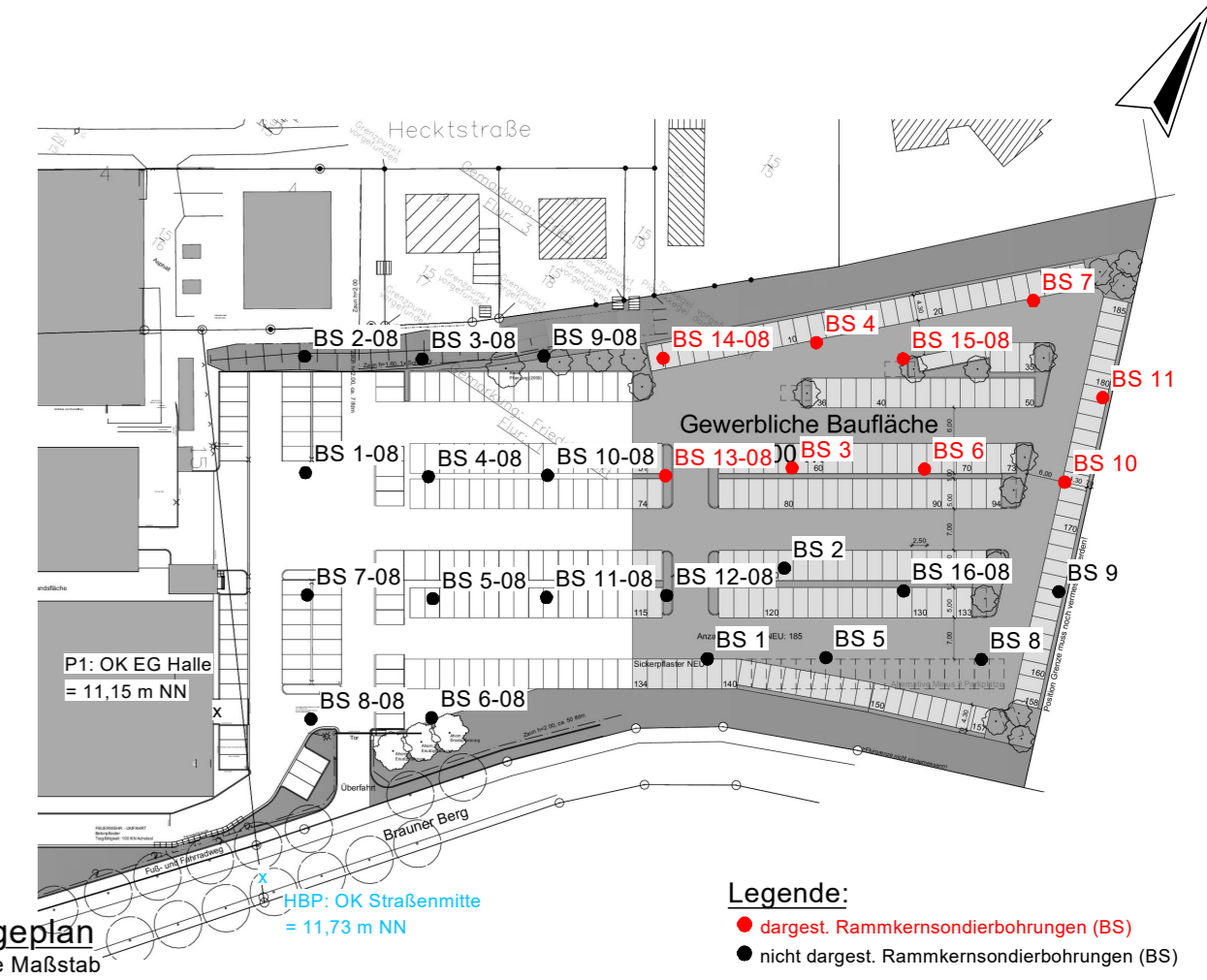


- Legende Wasser**
- 2,45 ∇ GW angebohrt
 - 2,45 ∇ GW Ruhe
 - 2,45 ∇ GW Bohrende
 - 2,45 ∇ GW versickert
 - 2,45 ▲ GW angestiegen

Wasserstände sind nicht ausgepegelt.

slzb = sehr leicht zu bohren
lzb = leicht zu bohren
nzb = normal zu bohren
szb = schwer zu bohren
sszb = sehr schwer zu bohren

- Legende**
- | | | |
|---------------|----------------------|-------------------|
| steif | Geschiebemergel (Mg) | mittelsandig (ms) |
| weich - steif | Geschiebelehm (Lg) | Feinsand (fS) |
| weich | Mutterboden (Mu) | feinsandig (fs) |
| nass | humos (h) | Sand (S) |
| | kiesig (g) | sandig (s) |
| | grobsandig (gs) | schluffig (u) |
| | Mittelsand (mS) | |



Dipl.-Ing. **Egbert Mücke**
Ingenieurbüro für Geotechnik
24 124 Kiel Postfach 63 63 Tel. 0431/79 96 90 Fax. 0431/79 96 925

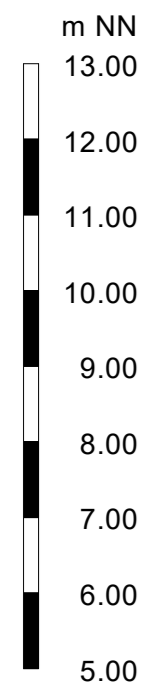
Bohrprofile nach DIN 4023

Auftraggeber: **J.P. Sauer & Sohn Maschinenbau Beteiligungsgesellschaft mbH**

Bauvorhaben: **Stellplatzanlage, -Versickerung von Niederschlagswasser -, Kiel-Friedrichsorf, Brauner Berg**

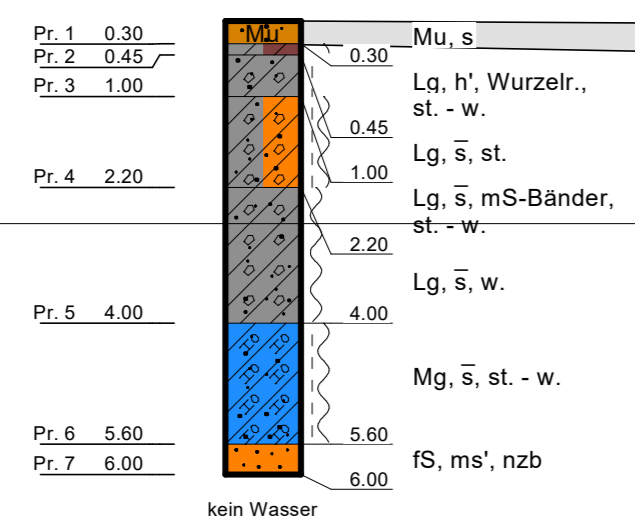
gezeichnet: Bildt	Labor: sch	geprüft:	Datum: 23.03.2020	Maßstab der Höhe: 1:100	Auftragsnummer: 090/20	Anlage: 2.1
--------------------------	-------------------	----------	--------------------------	--------------------------------	-------------------------------	--------------------

Qualitätsmanagement nach DIN EN ISO 9001



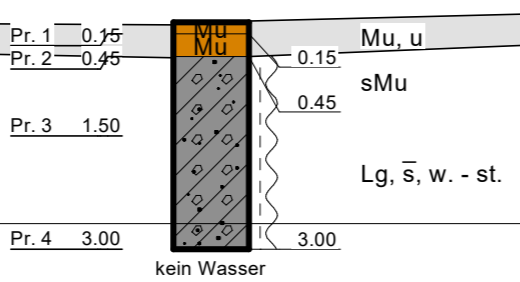
BS 12-08

12,68 m NN



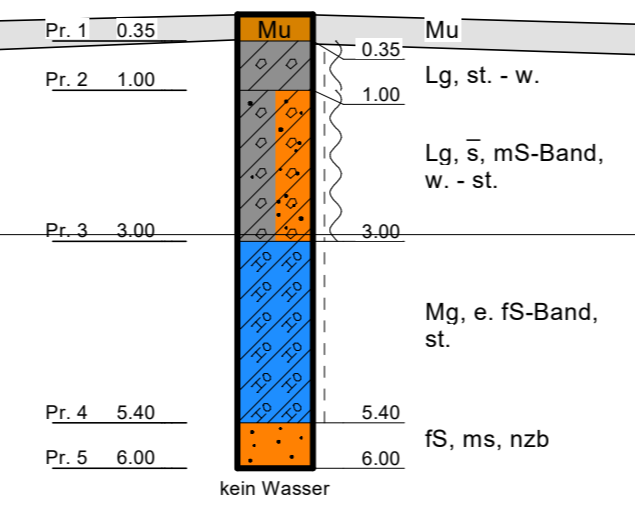
BS 2

12,66 m NN



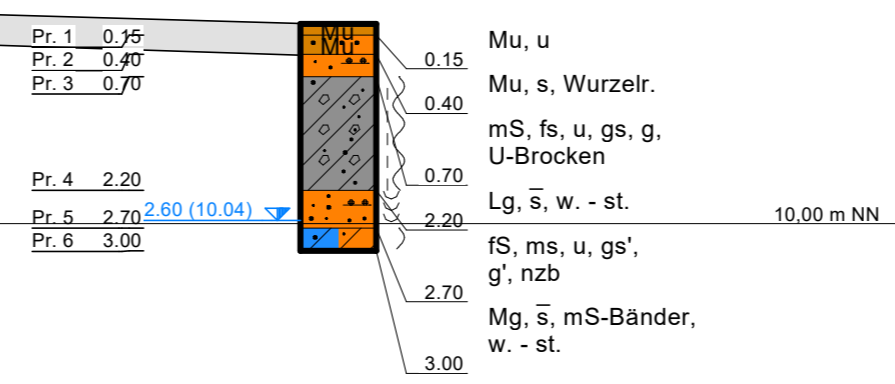
BS 16-08

12,91 m NN



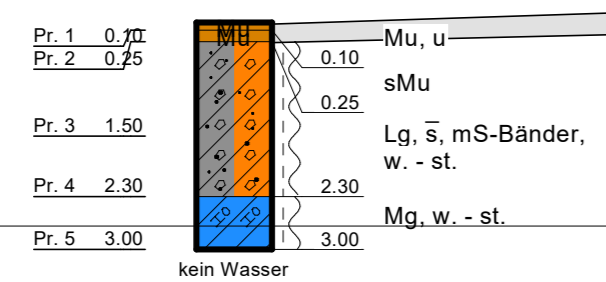
BS 9

12,64 m NN



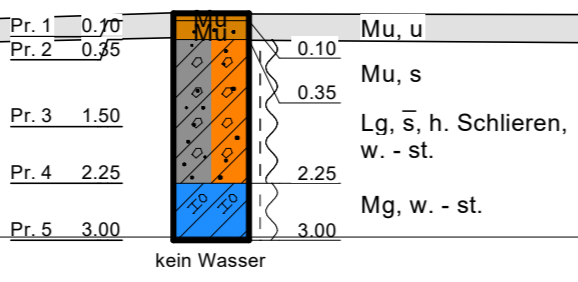
BS 1

12,69 m NN



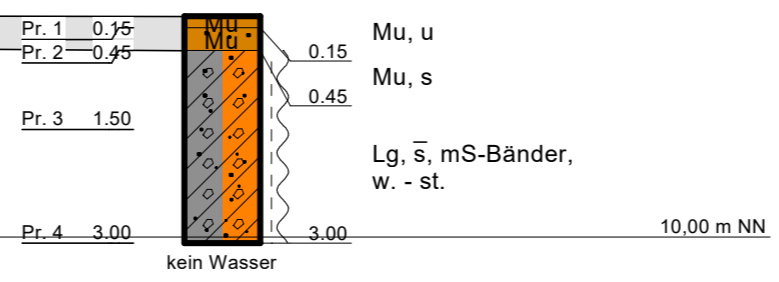
BS 5

12,96 m NN



BS 8

12,92 m NN



Legende Wasser

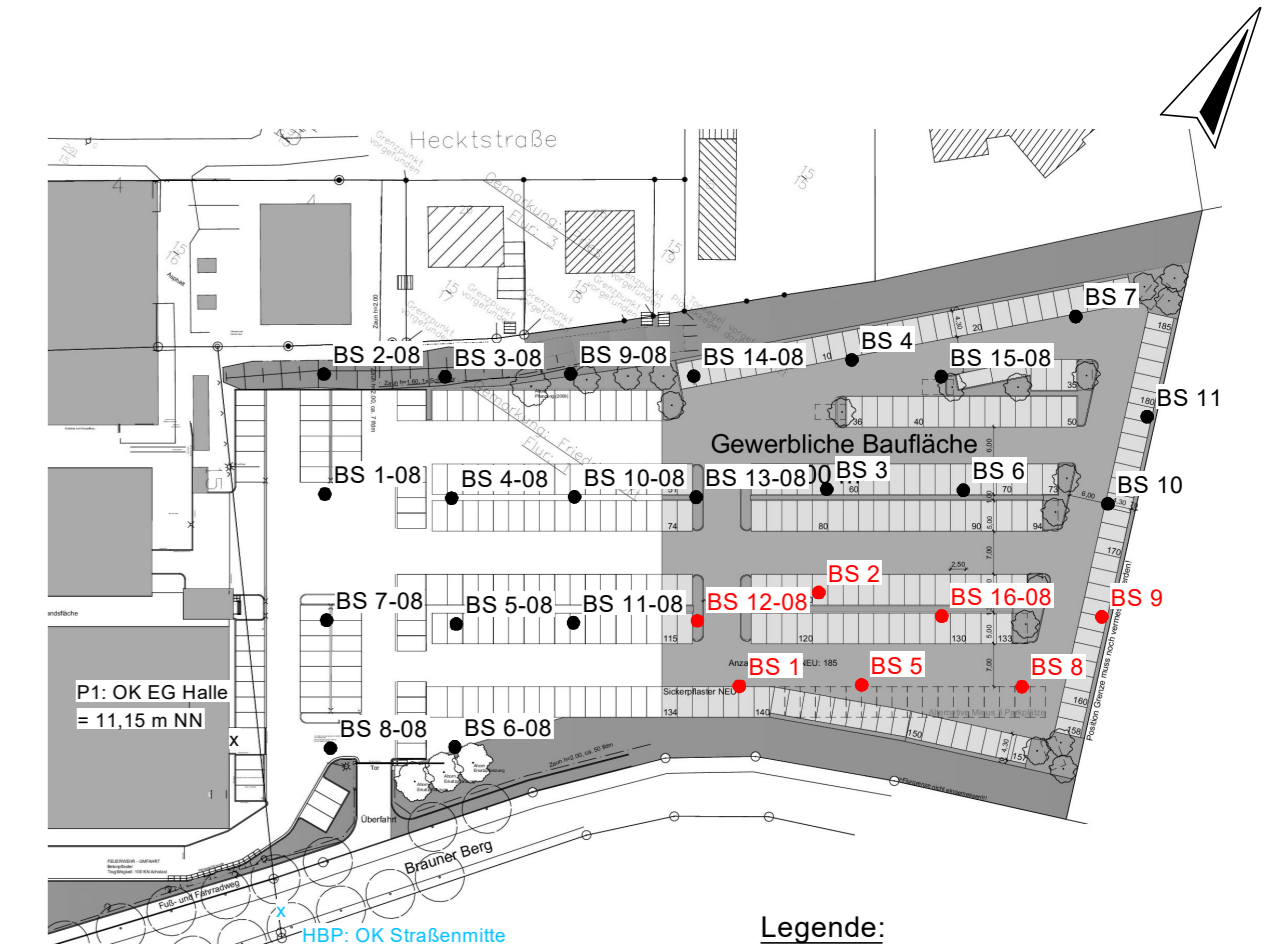
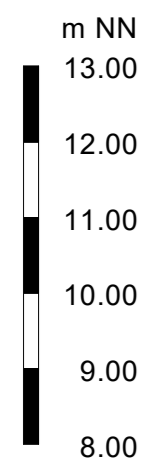
- 2.45 GW angebohrt
- 2.45 GW Ruhe
- 2.45 GW Bohrende
- 2.45 GW versickert
- 2.45 GW angestiegen

Wasserstände sind nicht ausgepegelt.

Legende

steif	Geschiebemergel (Mg)	Feinsand (fS)
weich - steif	Geschiebelehm (Lg)	feinsandig (fs)
weich	Mutterboden (Mu)	sandig (s)
nass	humos (h)	Schluff (U)
	grobsandig (gs)	schluffig (u)
	Mittelsand (mS)	
	mittelsandig (ms)	

slzb = sehr leicht zu bohren
 lzb = leicht zu bohren
 nzb = normal zu bohren
 szb = schwer zu bohren
 sszb = sehr schwer zu bohren



Lageplan ohne Maßstab

Dipl.-Ing. **Egbert Mücke**
 Ingenieurbüro für Geotechnik
 24 124 Kiel Postfach 63 63 Tel. 0431/79 96 90 Fax. 0431/79 96 925

Bohrprofile nach DIN 4023

Auftraggeber: **J.P. Sauer & Sohn Maschinenbau Beteiligungsgesellschaft mbH**

Bauvorhaben: **Stellplatzanlage, -Versickerung von Niederschlagswasser -, Kiel-Friedrichsort, Brauner Berg**

gezeichnet: Bildt	Labor: sch	geprüft:	Datum: 23.03.2020	Maßstab der Höhe: 1:100	Auftragsnummer: 090/20	Anlage: 2.2
-------------------	------------	----------	-------------------	-------------------------	------------------------	-------------

Qualitätsmanagement nach DIN EN ISO 9001

I:\CAD\GESAMT\2020\900-20

Zusammenstellung der Laborversuche

gez. Dipl.-Geol. Schoenfeld
M.Sc. Geowiss. Sansosti

Auftraggeber : J. P. Sauer & Sohn Maschinenbau Beteiligungsgesellschaft mbH
Bauvorhaben : Stellplatzanlage, 24159 Kiel-Friedrichsort, Brauner Berg
- Versickerung von Niederschlagswasser -

Auftragsnummer : 090/20
Seite : 1 von 1
Anlage : 3
Datum : 26.03.20

Sond. Nr.	Probe Nr.	Tiefe [m]	Bodenart	Wassergehalt w [%]	Glühverlust V _{gl} [%]	Durchlässigkeitsbeiwert k [m/s]	Boden- gruppe nach DIN 18196	Boden- klasse nach DIN 18300 (2012-09)	Zustandsgrenzen				Korn- ver- teilung siehe Anlage	
									w _L [%]	w _p [%]	I _p [%]	I _c		
1	3	1,50	st. sand. Geschiebelehm	15,23										
2	3	1,50	st. sand. Geschiebelehm	12,86										
3	3	1,50	st. sand. Geschiebelehm	15,50										
4	6	5,00	Feinsand, st. schl., mittels.			2,7 x 10 ⁻⁵	SU*	4						3.1
7	7	5,00	Mittelsand, schl., feins., grobs.			2,2 x 10 ⁻⁵) ¹	SU	3						3.1
10	3	1,70	Mittelsand, st. schl., feins., grobs.			1,3 x 10 ⁻⁵) ¹	SU*	4						3.1
11	3	1,80	st. sand. Geschiebelehm	13,95										

w_L= Fließgrenze w_p= Ausrollgrenze I_p= Plastizitätszahl I_C= Konsistenzzahl)¹Gültigkeitsregeln nach Hazen nicht beachtet ! ♦ gilt nur bei lockerer Lagerung! Datei: word_7/Labor/Zusammen/2020/Z090-20