

---

**Kapitel 11:**  
**Wahlen und**  
**Abstimmungen**

---

## Erklärungen und Definitionen

### **Ausgleichsmandate**

Ausgleichsmandate sind Zusatzmandate, die Parteien erhalten, wenn eine andere Überhangmandate erhalten hat. So soll eine Zusammensetzung des Parlaments gewährleistet werden, die dem Verhältnis der abgegebenen Stimmen entspricht. Beim Auftreten von Überhangmandaten kann dies nur erreicht werden durch die Verteilung von Zusatzmandaten, da die Nichtzuteilung von gewonnen Direkt- bzw. Überhangmandaten nicht gewollt ist. In einigen Fällen ist die Anzahl der Ausgleichsmandate nach oben begrenzt, um ein übertriebenes Aufblähen der Größe des Parlaments zu verhindern.

### **Erststimme**

Mit der Erststimme wird die/der Direktkandidat/in eines Wahlkreises gewählt.

### **Stadtpräsident**

Stadtpräsidentinnen und Stadtpräsidenten stehen der von der Bürgerschaft gewählten Ratsversammlung vor. Ihr Vorläufer ist die Stadtverordnetenversammlung, die erstmals zwischen 1850 und 1854 von den wahlberechtigten Bürgern gewählt wurde. Der Vorsteher der Stadtverordnetenversammlung wurde zunächst als Bürgerworthalter, dann als Stadtverordnetenvorsteher bezeichnet.

### **Überhangmandate**

Überhangmandate entstehen, wenn eine Partei so wenige (Zweit-)Stimmen erhalten hat, dass ihr proportional weniger Mandate zustehen, als sie aufgrund von tatsächlich errungenen Direktmandaten (Erststimme) erhielt. Die „Überhangmandate“ verbleiben bei der Partei und können ggf. durch Ausgleichsmandate für andere Parteien ausgeglichen werden.

### **Zweitstimme**

Die Zweitstimme ist bei einer Wahl die grundsätzlich maßgebliche Stimme für die Sitzverteilung an die Parteien. Mit der Zweitstimme wählt die/der Wähler/in im Gegensatz zur Erststimme keine Person sondern eine Partei.

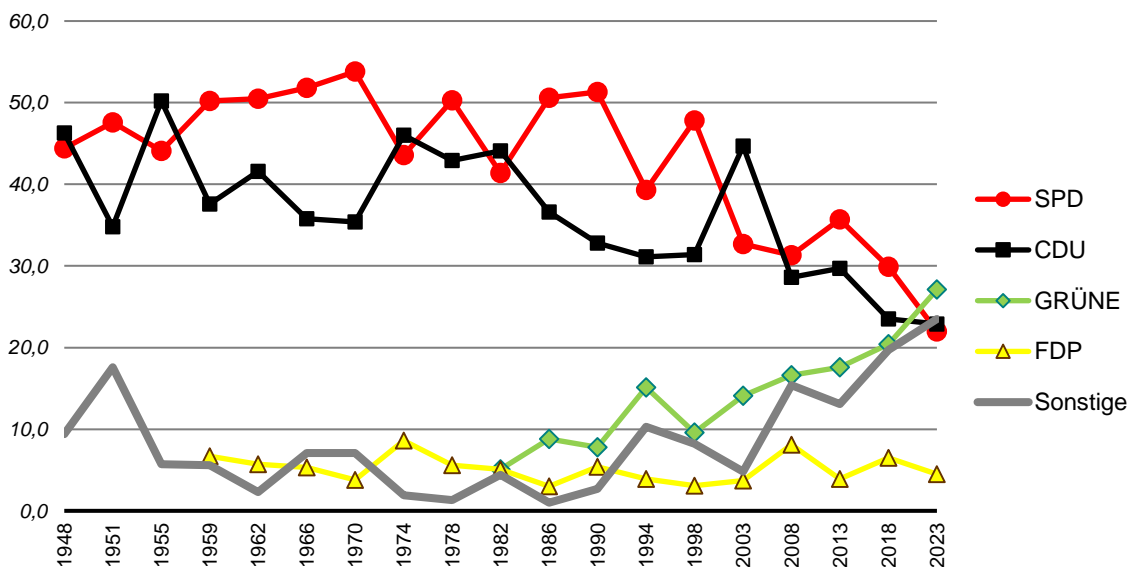
1101. Kommunalwahlen

Wahljahr	Wahlberechtigte	Wahlbeteiligung		von den gültigen Stimmen entfielen auf											
				SPD		CDU		GRÜNE		FDP		DIE LINKE		Sonstige	
		abs.	in %	abs.	in %	abs.	in %	abs.	in %	abs.	in %	abs.	in %	abs.	in %
1948	167.949	122.364	72,9	52.648	44,4	54.958	46,3	-	-	-	-	-	-	11.090	9,4
1951	182.171	117.365	66,3	55.893	47,6	40.861 <sup>1</sup>	34,8	-	-	-- <sup>1</sup>	-- <sup>1</sup>	-	-	20.611	17,6
1955	178.274	126.546	71,0	55.040	44,1	62.612 <sup>1</sup>	50,2	-	-	-- <sup>1</sup>	-- <sup>1</sup>	-	-	7.166	5,7
1959	188.266	140.965	74,9	69.948	50,2	52.367	37,6	-	-	9.405	6,7	-	-	7.707	5,6
1962	192.803	128.937	66,9	64.511	50,5	53.140	41,6	-	-	7.265	5,7	-	-	2.875	2,3
1966	192.914	117.489	60,9	60.373	51,8	41.719	35,8	-	-	6.196	5,3	-	-	8.222	7,1
1970	202.300	132.010	65,3	70.304	53,6	46.410	35,4	-	-	5.037	3,8	-	-	9.361	7,2
1974	191.785	138.889	72,4	60.236	43,6	63.527	46,0	-	-	11.815	8,6	-	-	2.502	1,9
1978	185.277	133.165	71,9	66.577	50,3	56.695	42,9	-	-	7.353	5,6	-	-	1.627	1,3
1982	181.701	124.025	68,3	50.905	41,4	54.283	44,1	6.267	5,1	6.220	5,1	-	-	5.353	4,4
1986	182.443	110.323	60,8	55.803	50,6	40.388	36,6	9.682	8,8	3.335	3,0	-	-	1.115	1,0
1990	190.753	119.020	62,4	60.859	51,3	38.850	32,8	9.227	7,8	6.394	5,4	-	-	3.218	2,7
1994	189.824	122.747	64,7	47.782	39,3	37.813	31,1	18.442	15,1	4.744	3,9	-	-	12.641	10,3
1998	187.342	100.367	53,6	47.542	47,8	31.228	31,4	9.544	9,6	3.061	3,1	-	-	8.136	8,2
2003	181.563	85.967	47,3	27.861	32,7	38.032	44,7	12.012	14,1	3.132	3,7	-	-	4.108	4,8
2008	188.971	88.435	46,8	27.138	31,3	24.818	28,6	14.392	16,6	7.055	8,1	9.648	11,1	3.711	4,3
2013	194.918	72.414	37,2	25.542	35,7	21.215	29,7	12.579	17,6	2.779	3,9	2.464	3,4	6.952	9,7
2018	196.334	89.925	45,8	26.617	29,9	20.987	23,5	18.215	20,4	5.764	6,5	6.437	7,2	11.139	12,5
2023	192.104	88.308	46,0	19.289	22,0	20.135	22,9	23.806	27,1	3.957	4,5	4.257	4,9	17.715	18,6

Quelle: Wahlberichte der Landeshauptstadt Kiel

<sup>1</sup> „Kieler Block“: CDU, FDP, GB/BHE, SHB

Grafik 1101. Kommunalwahlen - Stimmenverteilung in %



**1102. Sitzverteilung in der Kieler Ratsversammlung**

Wahl-jahr <sup>4</sup>	Sitze insgesamt	von den Sitzen der Ratsversammlung entfielen auf:								
		SPD	CDU	GRÜNE	FDP	DIE LINKE	SSW	AfD	Sonstige	
1948	44	22	22	-	-	-	-	-	-	
1951	45	29	16 <sup>1</sup>	-	-- <sup>1</sup>	-	-	-	-	
1955	45	21	24 <sup>1</sup>	-	-- <sup>1</sup>	-	-	-	-	
1959	49	26	20	-	3	-	-	-	-	
1962	49	26	21	-	2	-	-	-	-	
1966	49	26	18	-	2	-	-	-	3 <sup>2</sup>	
1970	49	30	19	-	-	-	-	-	-	
1974	49	22	23	-	4	-	-	-	-	
1978	49	25	22	-	2	-	-	-	-	
1982	49	22	23	2	2	-	-	-	-	
1986	49	26	19	4	-	-	-	-	-	
1990	49	26	17	4	2	-	-	-	-	
1994	49	20	16	8	-	-	-	-	5 <sup>3</sup>	
1998	49	25	16	5	-	-	-	-	3 <sup>3</sup>	
2003	49	18	24	7	-	-	-	-	-	
2008	58	19	17	10	4	6	1	-	1 <sup>4,5</sup>	
2013	53	19	15	9	2	2	2	-	4 <sup>4,6</sup>	
2018	59	18	14	12	4	4	2	3	2 <sup>4,7</sup>	
2023	49	11	11	14	2	2	4	3	2 <sup>8</sup>	

Quelle: Statistisches Amt für Hamburg und Schleswig-Holstein

<sup>1</sup> „Kieler Block“ (CDU, FDP, GB/BHE, SHB)

<sup>2</sup> Freie Kieler Wählergemeinschaft: 3 Sitze

<sup>3</sup> Sitze der Stadt-Union-Kiel (S-U-K)

<sup>4</sup> Durch Mehr- und Ausgleichsmandate erhöht sich die Anzahl der Ratsmitglieder 2008 auf 58, 2013 auf 53 und 2018 auf 59.

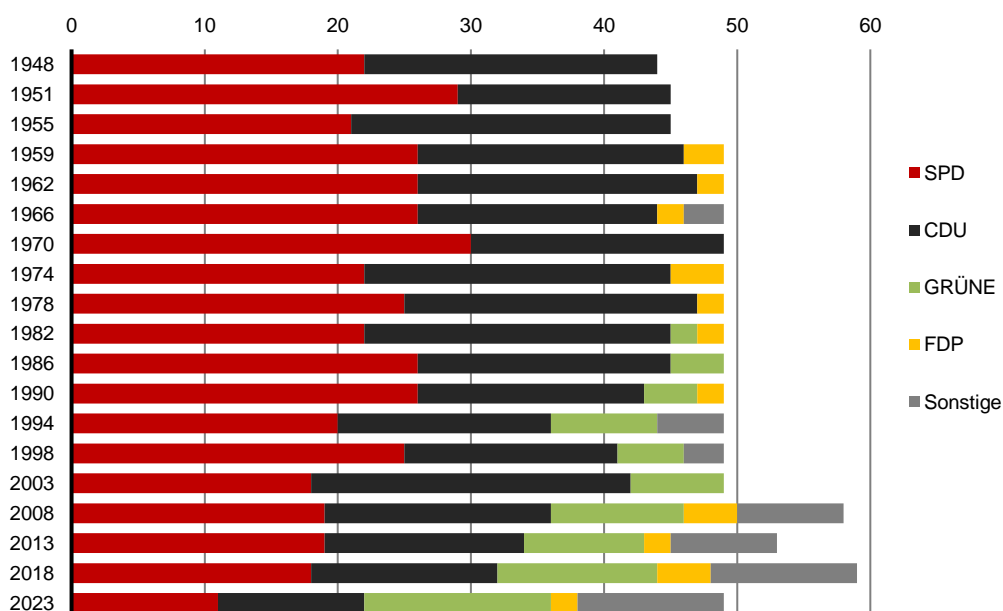
<sup>5</sup> NPD: 1 Sitz

<sup>6</sup> PIRATEN: 2 Sitze, WaKB: 1 Sitz, WIR: 1 Sitz

<sup>7</sup> PIRATEN: 1 Sitz, die PARTEI: 1 Sitz

<sup>8</sup> dieBasis: 1 Sitz, die PARTEI: 1 Sitz

**Grafik 1102. Anzahl der Sitze in der Kieler Ratsversammlung**



**1103. Kieler Oberbürgermeister\*innen**

Name	Lebensdaten		Amtszeit
Mölling, Heinrich <sup>1</sup>	geb. ca. 1825	- gest. 10.04.1888	1867 - 1888
Fuß, Paul	geb. 29.06.1844	- gest. 01.07.1915	1888 - 1912
Lindemann, Paul	geb. ca. 1871	- gest. 15.05.1924	03.12.1912 - 15.10.1919
Lueken, Emil	geb. 20.03.1879	- gest. 20.03.1961	15.06.1920 - 10.03.1933
Behrens, Walter <sup>2</sup>	geb. 19.04.1889	- gest. 12.11.1977	11.03.1933 - 14.05.1945
Emcke, Max	geb. 22.07.1892	- gest. 08.11.1982	15.05.1945 - 15.02.1946
Tschadek, Otto <sup>3</sup>	geb. 03.10.1909	- gest. 04.02.1969	16.02.1946 - 11.03.1946
Koch, Willi	geb. 23.09.1903	- gest. 19.06.1968	11.03.1946 - 18.10.1946
Gayk, Andreas <sup>4</sup>	geb. 11.10.1893	- gest. 01.10.1954	18.10.1946 - 01.10.1954
Müthling, Hans	geb. 08.07.1901	- gest. 05.02.1976	20.01.1955 - 31.10.1965
Bantzer, Günther	geb. 01.09.1921	gest. 16.10.2019	01.11.1965 - 31.10.1980
Luckhardt, Karl-Heinz	geb. 03.05.1932	- gest. 11.08.2019	01.11.1980 - 31.10.1992
Kelling, Otto <sup>5</sup>	geb. 12.01.1949		01.11.1992 - 05.12.1996
Gansel, Norbert <sup>6</sup>	geb. 05.08.1940		17.06.1997 - 16.06.2003
Volquartz, Angelika	geb. 02.09.1946		17.06.2003 - 16.06.2009
Albig, Torsten <sup>7</sup>	geb. 25.05.1963		17.06.2009 - 29.05.2012
Gaschke, Dr., Susanne <sup>8</sup>	geb. 19.01.1967		01.12.2012 - 28.10.2013
Kämpfer, Dr., Ulf	geb. 16.06.1972		seit 01.05.2014

Quelle: Eigene Fortschreibung

<sup>1</sup> Die Bezeichnung Oberbürgermeister wurde in der Amtszeit von Heinrich Mölling eingeführt.

<sup>2</sup> gewählt 28.04.1933

<sup>3</sup> kommissarisch

<sup>4</sup> zunächst Bürgermeister, seit 20.04.1950 hauptamtlicher Oberbürgermeister

<sup>5</sup> Nach der Abwahl von Herrn Kelling wurde das Amt der/des Oberbürgermeisterin/Oberbürgermeisters von Herrn Bürgermeister Karl-Heinz Zimmer (01.01.1937 - 04.09.2019) vertretungsweise wahr genommen.

<sup>6</sup> erster direkt gewählter Oberbürgermeister

<sup>7</sup> Mit der Annahme seines Landtagsmandates musste Torsten Albig das Amt des Oberbürgermeisters niederlegen, und das Amt des Oberbürgermeisters wurde seit dem von Herrn Bürgermeister Peter Todeskino vertretungsweise wahr genommen.

<sup>8</sup> Nach dem Rücktritt von Frau Dr. Gaschke, wurde das Amt der/des Oberbürgermeisterin/Oberbürgermeisters von Herrn Bürgermeister Peter Todeskino vertretungsweise wahr genommen.

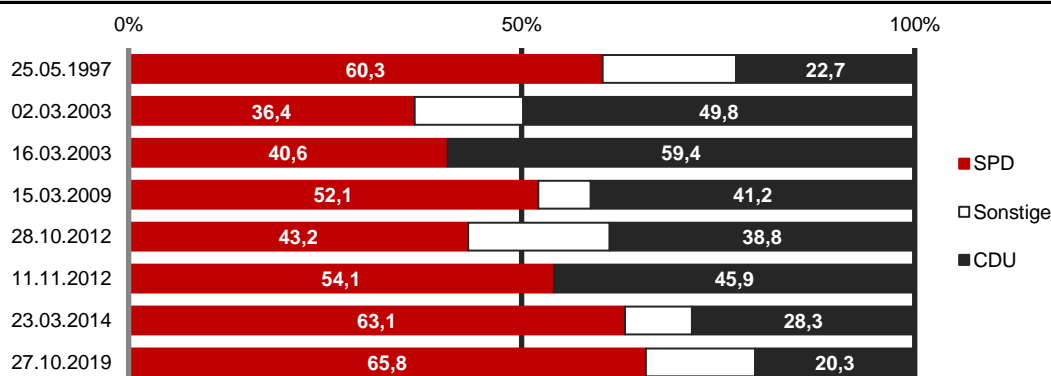
**1104. Die Oberbürgermeister\*innenwahlen**

Datum	Wahlberechtigte	Wahlbeteiligung	gültige Stimmen	von den gültigen Stimmen entfielen auf:							
				Aschmoneit-Lücke, Christel (unabh. Bew.)	Baldauf, Helmut (unabh. Bew.)	Gansel, Norbert (SPD)	Häußler, Matthias (unabh. Bew.)	Hansen, Sönke (unabh. Bew.)	Kottek, Wolfgang (S-U-K)	Oschmann, Lutz (GRÜNE)	Wulff, Arne (CDU)
25.05.1997	189.837	88.300 46,5	87.952 99,6	2.555 2,9	1.377 1,6	<b>53.063</b> <b>60,3</b>	3.310 3,8	1.387 1,6	1.975 2,2	4.284 4,9	20.001 22,7
02.03.2003 <sup>1</sup>	181.563	85.933 47,3	84.921 98,8	Fenske, Jürgen (SPD) 30.933 36,4	Jakob, Dieter (unabh. Bew.) 1.604 1,9	Kolumbuchi, Stefan (unabh. Bew.) 705 0,8	Kottek, Wolfgang (S-U-K) 1.627 1,9	Oschmann, Lutz (GRÜNE) 7.764 9,1	Volquartz, Angelika (CDU) 42.288 49,8		
16.03.2003	181.033	69.673 38,4	69.090 99,1	<b>Volquartz, Angelika (CDU)</b> <b>41.024</b> <b>59,4</b>	Fenske, Jürgen (SPD) 28.066 40,6						
15.03.2009	189.576	69.280 36,5	68.669 99,1	<b>Albig, Torsten (SPD)</b> <b>35.746</b> <b>52,1</b>	Sharma, Raju (LINKE) 4.661 6,8	Volquartz, Angelika (CDU) 28.262 41,2					
28.10.2012 <sup>1</sup>	193.364	69.201 35,8	68.624 99,2	Barg, Jan (unabh. Bew.) 1.830 2,7	Cravan, Matthias (unabh. Bew.) 1.065 1,6	Gaschke, Dr., Susanne (SPD) 29.673 43,2	Meyer, Gert (CDU) 26.592 38,8	Tietze, Dr., Andreas (GRÜNE) 9.464 13,8			
11.11.2012	192.777	61.580 31,9	60.879 98,9	<b>Gaschke, Dr., Susanne (SPD)</b> <b>32.931</b> <b>54,1</b>	Meyer, Gert (CDU) 27.948 45,9						
23.03.2014	195.861	89.791 45,8	87.929 97,9	Hackethal, Dettlef (unabh. Bew.) 7.515 8,5	<b>Kämpfer, Dr., Ulf (SPD)</b> <b>55.507</b> <b>63,1</b>	Kruber, Stefan (CDU) 24.907 28,3					
27.10.2019	193.653	73.465 37,9	72.965 99,3	Ellendt, Dr., Andreas (CDU) 14.776 20,3	<b>Kämpfer, Dr., Ulf (SPD)</b> <b>48.033</b> <b>65,8</b>	Thoro, Björn (DIE LINKE) 6.643 9,1	Wrobel, Florian (Die PARTEI) 3.513 4,8				

Quelle: Stadttamt der Landeshauptstadt Kiel

<sup>1</sup> Der notwendige Stimmenanteil von mehr als 50% wurde von keiner Bewerber\*in erreicht.

**Grafik 1103. Die Oberbürgermeister\*innenwahlen - Stimmenanteil in %**



**1105. Kieler Stadtpräsidenten\*innen**

Name	Lebensdaten	Amtszeit
Schweffel, Johann	* 28.07.1796 - † 14.04.1865	1851 - 1859
Flügge, Ernst	* 12.09.1807 - † 28.12.1882	1860
Lehmann, Theodor	* 22.11.1824 - † 29.07.1862	1861 - 1862
Kruse, Johann Christian Martin	* 23.06.1818 - † 24.12.1898	1862 - 23.12.1892
Niepa, Alexander Karl Martin	* 07.12.1841 - † 19.07.1910	23.12.1892 - 1897
Thomsen, Hermann	* 30.06.1855 - † 31.07.1935	1897 - 1900
Ahlmann, Ludwig	* 04.12.1859 - † 27.07.1942	1900 - 1919
Spiegel, Wilhelm	* 22.06.1876 - † 12.03.1933	1919 - 1925
Jacobs, Heinrich	* 29.12.1883 - † 5.10.1931	1925 - 1926
Haß, Christian	* 24.09.1873 - † 18.10.1949	1926 - 1933
Andres, Cornelius	* 06.04.1881 - † 13.01.1960	31.03.1933 - 31.12.1933
Jeschke, Peter	* 15.09.1895 - † 14.12.1979	20.04.1950 - 1951
Schmidt, Max	* 05.11.1895 - † 24.03.1955	24.05.1951 - 24.03.1955
Sievers, Wilhelm	* 02.12.1896 - † 01.07.1966	12.05.1955 - 12.06.1959
Rüdel, Hans-Carl	* 02.05.1906 - † 27.06.1976	18.06.1959 - 19.11.1959
Köster, Hermann	* 16.10.1911 - † 25.11.1978	19.11.1959 - 21.05.1970
Hinz, Ida	* 28.12.1904 - † 26.05.1986	21.05.1970 - 25.04.1974
Sauerbaum, Eckhard	* 23.04.1938 -	25.04.1974 - 20.04.1978 und 29.04.1982 - 17.01.1985
Johannig, Rolf	* 19.09.1940 -	20.04.1978 - 29.04.1982
Schmidt-Brodersen, Günter	* 31.08.1940 -	17.01.1985 - 17.04.1986
Reyer, Silke	* 16.04.1940 - † 25.11.2011	17.04.1986 - 31.03.1998
Wulff, Arne	* 13.08.1958 -	10.04.2003 - 18.05.2005
Tschorn, Rainer	* 09.09.1947 -	19.05.2005 - 11.06.2008
Kietzer, Cathrine (Cathy)	* 27.01.1943 -	23.04.1998 - 10.04.2003 und 12.06.2008 - 13.06.2013
Tovar, Hans-Werner	* 29.07.1948 -	13.06.2013 - 08.06.2023
Aust, Bettina	* 17.08.1963 -	seit 08.06.2023

Quelle: Amt für Kultur und Weiterbildung der Landeshauptstadt Kiel

1106. Landtagswahlen

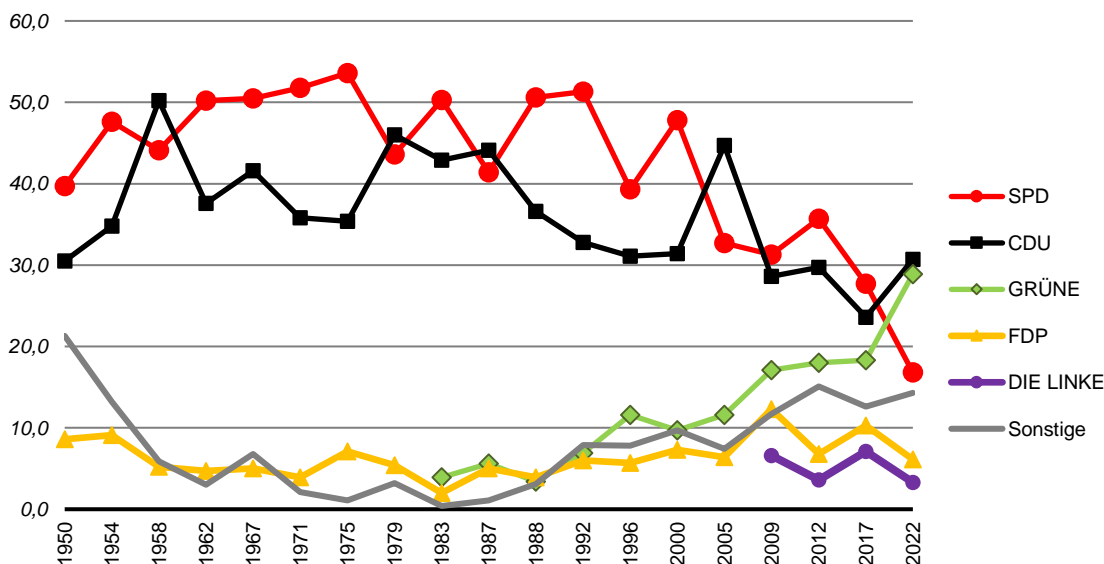
Wahl-jahr	Wahlbe-rechtigte	Wahlbe-teiligung		von den gültigen Stimmen entfielen auf											
				SPD		CDU		GRÜNE		FDP		DIE LINKE		Sonstige	
		abs.	in %	abs.	in %	abs.	in %	abs.	in %	abs.	in %	abs.	in %	abs.	in %
1950	179.102	136.067	76,0	52.841	39,7	40.679	30,5	-	-	11.439	8,6	-	-	28.215 <sup>1</sup>	21,3
1954	180.391	141.909	78,7	58.993	42,2	49.177	35,2	-	-	12.774	9,1	-	-	18.745	13,2
1958	188.154	149.279	79,3	67.082	45,4	64.323	43,5	-	-	7.663	5,2	-	-	8.794	5,9
1962	198.374	137.171	69,1	65.802	48,4	59.726	43,9	-	-	6.420	4,7	-	-	4.130	3,0
1967	191.983	140.495	73,2	66.531	47,7	56.649	40,6	-	-	7.018	5,0	-	-	9.363	6,8
1971	201.025	156.353	77,8	78.543	50,5	67.750	43,5	-	-	6.082	3,9	-	-	3.314	2,1
1975	190.956	152.686	80,0	74.528	49,1	65.008	42,8	-	-	10.742	7,1	-	-	1.661	1,1
1979	184.767	151.719	82,1	75.901	50,2	62.315	41,2	-	-	8.106	5,4	-	-	4.851	3,2
1983	182.285	151.400	83,1	79.463	52,6	62.000	41,0	5.942	3,9	3.083	2,0	-	-	577	0,4
1987	187.051	140.893	75,3	76.639	54,6	47.223	33,7	7.884	5,6	6.953	5,0	-	-	1.633	1,1
1988	188.773	145.729	77,3	93.573	64,6	36.402	25,1	4.904	3,4	5.627	3,9	-	-	4.428	3,1
1992	192.780	136.532	70,8	71.244	52,6	36.122	26,7	9.408	6,9	8.076	6,0	-	-	10.606	7,9
1996	187.613	132.266	70,4	58.523	44,5	39.542	30,1	15.245	11,6	7.511	5,7	-	-	10.429	7,8
2000 <sup>2</sup>	177.662	120.427	67,8	54.443	45,8	32.707	27,5	11.563	9,7	8.662	7,3	-	-	11.523	9,7
2005	176.802	115.183	65,1	49.460	43,5	33.075	29,1	13.169	11,6	7.243	6,4	-	-	10.752	7,4
2009	181.279	129.949	71,7	38.371	30,0	28.694	22,4	21.863	17,1	15.720	12,3	8.323	6,6	14.944	11,7
2012	185.775	114.055	61,4	40.659	36,1	22.901	20,3	20.292	18,0	7.693	6,8	3.994	3,6	16.977	15,1
2017	190.366	120.622	63,4	33.220	27,7	28.308	23,6	21.923	18,3	12.406	10,3	8.579	7,1	15.089	12,6
2022	186.553	111.362	59,7	18.655	16,8	33.977	30,7	32.003	28,9	6.742	6,1	3.615	3,3	15.762	14,3

Quelle: Statistisches Amt für Hamburg und Schleswig-Holstein

<sup>1</sup> KPD 4.904 St. (3,7 %), SSW 529 St. (0,4 %), BHE 8.734 St. (6,6 %), DP 7.024 St. (5,3 %), DRP 7.024 St. (5,3 %)

<sup>2</sup> ab dem Jahr 2000 **nur Zweitstimmen**, da es bei der Landtagswahl 2000 erstmalig Erst- und Zweitstimme gab

Grafik 1104. Landtagswahlen - Stimmenverteilung in %





**1107. Landtagswahlen - Direktkandidaten\*innen aus den Kieler Landtagswahlkreisen**

Wahljahr	von den gültigen Stimmen entfielen auf														
	Kiel-Nord			Kiel-Mitte			Kiel-West			Kiel-Süd			Kiel-Ost		
	Name	Partei	%	Name	Partei	in %	Name	Partei	in %	Name	Partei	in %	Name	Partei	in %
1950	Arthur Schwinkowski	CDU	51,2	Emmy Lüthje	CDU	56,9	Hermann Andresen	FDP	43,2	Reinhold Rehs	SPD	45,2	Andreas Gayk	SPD	52,8
1954	Karl Ratz	SPD	38,9	Emmy Lüthje	CDU	42,5	Gerhard Strack	SPD	42,5	Anna Brodersen	SPD	48,2	Andreas Gayk	SPD	52,0
1958	Herbert Fuchs	CDU	45,3	Arthur Schwinkowski	CDU	53,8	Martin Redecker	CDU	45,2	Anna Brodersen	SPD	51,7	Julius Bredenbeck	SPD	57,2
1962	Walter Stams	SPD	47,0	Arthur Schwinkowski	CDU	54,1	Gerhard Strack	SPD	47,4	Anna Brodersen	SPD	53,7	Wilhelm Käber	SPD	59,2
1967	Alfred Prezewowsky	SPD	44,9	Arthur Schwinkowski	CDU	49,5	Gerhard Strack	SPD	47,4	Anna Brodersen	SPD	53,1	Joachim Steffen	SPD	57,0
1971	Karl-Heinz Luckhardt	SPD	49,2	Karl-Heinz Narjes	CDU	52,6	Alfred Prezewowsky	SPD	50,8	Leonhard Langmann	SPD	52,4	Joachim Steffen	SPD	60,0
1975	Karl-Heinz Luckhardt	SPD	47,0	Peter Bendixen	CDU	51,3	Alfred Prezewowsky	SPD	49,7	Leonhard Langmann	SPD	50,6	Wilhelm Marschner	SPD	58,9
1979	Karl-Heinz Luckhardt	SPD	47,6	Peter Bendixen	CDU	49,8	Joachim Lohmann	SPD	51,6	Leonhard Langmann	SPD	50,8	Wilhelm Marschner	SPD	61,2
1983	Joachim Lohmann	SPD	50,1	Peter Bendixen	CDU	47,4	Rolf Selzer	SPD	54,7	R. Springer-Andersen	SPD	53,1	Wilhelm Marschner	SPD	61,5
1987	Joachim Lohmann	SPD	52,0	Gert Börnsen	SPD	46,7	Rolf Selzer	SPD	56,9	R. Springer-Andersen	SPD	55,3	Wilhelm Marschner	SPD	63,5
1988	Joachim Lohmann	SPD	61,3	Gert Börnsen	SPD	58,1	Rolf Selzer	SPD	67,4	R. Springer-Andersen	SPD	65,2	Wilhelm Marschner	SPD	72,1
	von den gültigen Stimmen entfielen auf														
	Kiel-Nord			Kiel-Mitte			Kiel-Südwest			Kiel-Ost					
	Name	Partei	%	Name	Partei	in %	Name	Partei	in %	Name	Partei	in %			
1992	Joachim Lohmann	SPD	49,3	Gert Börnsen	SPD	50,4	R. Springer-Andersen	SPD	52,6	Heide Simonis	SPD	58,8			
1996	Rolf Schroedter	SPD	41,0	Jürgen Weber	SPD	40,9	Klaus-Dieter Müller	SPD	45,3	Heide Simonis	SPD	52,0			
2000 <sup>1</sup>	Karl-Rudolf Fischer	SPD	48,9	Jürgen Weber	SPD	49,6	Klaus-Dieter Müller	SPD	55,7	Heide Simonis	SPD	65,2			
	von den gültigen Stimmen entfielen auf														
	Kiel-Nord			Kiel-West			Kiel-Ost								
	Name	Partei	%	Name	Partei	in %	Name	Partei	in %						
2005	Karl-Rudolf Fischer	SPD	45,7	Jürgen Weber	SPD	49,2	Heide Simonis	SPD	59,8						
2009	Karl-Rudolf Fischer	SPD	33,2	Jürgen Weber	SPD	36,6	Bernd Heinemann	SPD	39,8						
2012	Karl-Rudolf Fischer	SPD	39,8	Jürgen Weber	SPD	42,9	Bernd Heinemann	SPD	49,1						
2017	Torsten Albig	SPD	37,8	Özlen Ünsal	SPD	36,5	Bernd Heinemann	SPD	40,4						
2022	Lasse Petersdotter	GRÜNE	32,3	Anna Langsch	GRÜNE	31,8	Seyran Papo	CDU	29,4						

Quelle: Wahlberichte der Landeshauptstadt Kiel

<sup>1</sup> ab dem Jahr 2000 **nur Erststimmen**, da es bei der Landtagswahl 2000 erstmalig Erst- und Zweitstimme gab

**1108. Bundestagswahlen - Zweitstimmen - Ergebnisse im Stadtgebiet Kiel**

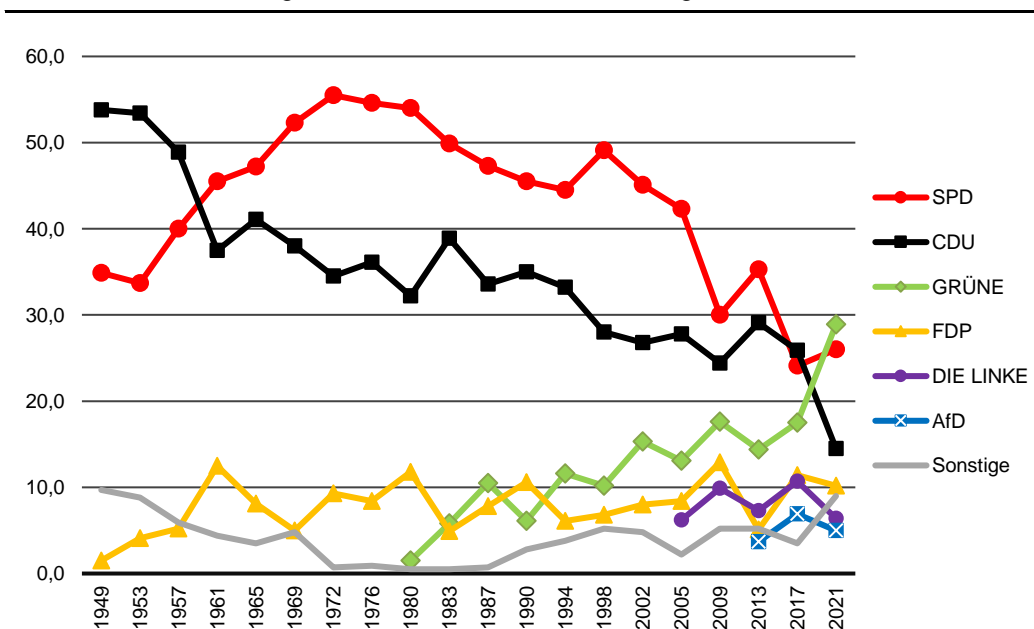
Wahljahr	Wahlberechtigte	Wahlbeteiligung		von den gültigen Zweitstimmen entfielen auf													
				SPD		CDU		GRÜNE		FDP		DIE LINKE		AfD		Sonstige	
				abs.	in %	abs.	in %	abs.	in %	abs.	in %	abs.	in %	abs.	in %	abs.	in %
1949 <sup>1</sup>	173.124	142.864	82,5	48.997	34,9	75.445	53,8	-	-	2.111	1,5	-	-	-	-	13.703	9,7
1953	178.792	156.399	87,5	51.839	33,7	82.115	53,4	-	-	6.249	4,1	-	-	-	-	13.564	8,8
1957	181.210	160.851	88,8	62.542	40,0	76.391	48,9	-	-	8.047	5,2	-	-	-	-	9.253	5,9
1961	193.628	170.294	87,9	74.230	45,5	61.221	37,5	-	-	20.451	12,5	-	-	-	-	7.146	4,4
1965	194.849	167.784	86,1	78.155	47,2	68.108	41,1	-	-	13.370	8,1	-	-	-	-	5.957	3,5
1969	190.359	161.963	85,1	83.976	52,3	61.042	38,0	-	-	7.989	5,0	-	-	-	-	7.535	4,8
1972	197.557	178.822	90,5	98.578	55,5	61.355	34,5	-	-	16.493	9,3	-	-	-	-	1.244	0,7
1976	189.024	169.426	89,6	92.177	54,6	60.995	36,1	-	-	14.208	8,4	-	-	-	-	1.443	0,9
1980	183.474	161.614	88,1	86.724	54,0	51.817	32,2	2.415	1,5	18.925	11,8	-	-	-	-	846	0,5
1983	182.906	160.383	87,7	79.491	49,9	61.979	38,9	9.280	5,8	7.868	4,9	-	-	-	-	801	0,5
1987	186.471	153.425	82,3	71.939	47,3	51.131	33,6	16.017	10,5	11.934	7,8	-	-	-	-	1.158	0,7
1990	192.930	146.889	76,1	66.317	45,5	50.934	35,0	8.814	6,1	15.441	10,6	-	-	-	-	4.148	2,8
1994	190.268	149.583	78,6	66.012	44,5	49.244	33,2	17.715	11,6	9.166	6,1	-	-	-	-	6.145	3,8
1998	181.661	144.804	79,7	70.313	49,1	40.038	28,0	14.674	10,2	9.821	6,8	-	-	-	-	8.088	5,2
2002 <sup>2</sup>	176.468	137.758	78,0	61.489	45,1	36.596	26,8	20.890	15,3	10.948	8,0	-	-	-	-	6.302	4,8
2005	177.028	136.375	77,0	56.849	42,3	37.439	27,8	17.561	13,1	11.347	8,4	8.321	6,2	-	-	2.932	2,2
2009	182.726	131.024	71,7	38.656	30,0	31.517	24,4	22.659	17,6	16.691	12,9	12.714	9,9	-	-	6.724	5,2
2013	187.464	132.061	70,4	46.070	35,3	38.037	29,1	18.814	14,4	6.688	5,1	9.478	7,3	4.778	3,7	6.821	5,2
2017	186.988	138.481	74,1	33.090	24,1	35.525	25,9	23.995	17,5	15.697	11,4	14.699	10,7	9.524	6,9	4.835	3,5
2021	184.655	140.793	76,2	36.407	26,0	20.333	14,5	40.476	28,9	14.335	10,2	8.978	6,4	7.023	5,0	12.409	9,0

Quelle: Wahlberichte der Landeshauptstadt Kiel

<sup>1</sup> Bei der Bundestagswahl 1949 gab es nur eine Stimme.

<sup>2</sup> Ergebnis in der Landeshauptstadt Kiel. Der Bundestagswahlkreis 5 ist seit 2002 nicht mehr identisch mit der Landeshauptstadt Kiel. Der Bundestagswahlkreis 5 umfasst ab 2002 zudem die Gemeinden Kronshagen und Altenholz. Die hier dargestellten Ergebnisse sind aber weiterhin die Ergebnisse in der Landeshauptstadt Kiel.

**Grafik 1105. Bundestagswahlen - Zweitstimmenverteilung in %**



**1109. Bundestagswahlen - Erststimmen - Ergebnisse im Stadtgebiet Kiel**

Wahl-jahr	Wahlbe-rechtigte	Wahlbe-teiligung		von den gültigen <b>Erststimmen</b> entfielen auf										Gewählte*r Kandidat*in	Partei
				SPD		CDU		GRÜNE		FDP		Sonstige			
				abs.	in %	abs.	in %	abs.	in %	abs.	in %	abs.	in %		
1949 <sup>1</sup>	173.124	142.864	82,5	48.997	34,3	75.445	<b>52,9</b>	-	-	2.111	1,5	16.131	11,3	W. Brockmann	CDU
1953	178.792	156.399	87,5	52.907	34,3	86.931	<b>56,4</b>	-	-	4.597	3,0	9.608	6,2	W. Brockmann	CDU
1957	181.210	160.851	88,8	64.257	39,9	80.248	<b>49,9</b>	-	-	6.826	4,2	9.520	5,9	H.-C. Rüdell	CDU
1961	193.628	170.294	87,9	77.548	<b>46,3</b>	66.562	39,7	-	-	17.211	10,3	6.257	3,7	F. Baade	SPD
1965	194.849	167.784	86,1	80.608	<b>49,2</b>	71.138	43,4	-	-	7.697	4,7	4.558	2,8	H. Muthling	SPD
1969	190.359	161.963	85,1	86.787	<b>54,5</b>	60.529	38,0	-	-	5.388	3,4	6.407	4,0	H. Muthling	SPD
1972	197.557	178.822	90,5	105.489	<b>59,7</b>	62.591	35,4	-	-	7.135	4,0	1.400	0,8	N. Gansel	SPD
1976	189.024	169.426	89,6	96.237	<b>57,2</b>	60.789	36,2	-	-	9.576	5,7	1.501	0,9	N. Gansel	SPD
1980	183.474	161.614	88,1	93.279	<b>58,3</b>	53.672	33,5	1.806	1,1	10.015	6,3	1.360	0,8	N. Gansel	SPD
1983	182.906	160.383	87,7	85.669	<b>53,9</b>	65.064	41,0	5.157	3,2	2.448	1,5	526	0,3	N. Gansel	SPD
1987	186.471	153.425	82,3	80.505	<b>53,0</b>	55.064	36,2	10.034	6,6	5.316	3,5	1.005	0,7	N. Gansel	SPD
1990	192.930	146.889	76,1	74.108	<b>51,0</b>	52.841	36,4	6.978	4,8	9.024	6,2	2.240	1,5	N. Gansel	SPD
1994	190.268	149.583	78,6	78.002	<b>52,7</b>	51.525	34,8	12.303	8,3	4.197	2,8	1.894	1,3	N. Gansel	SPD
1998	181.661	144.804	79,7	78.512	<b>54,9</b>	46.022	32,2	8.572	6,0	5.064	3,5	4.764	3,3	H. P. Bartels	SPD
2002 <sup>2</sup>	176.468	137.758	78,0	74.457	<b>54,7</b>	40.297	29,6	9.255	6,8	8.092	5,9	3.946	2,9	H. P. Bartels	SPD
2005	177.028	136.375	77,0	69.487	<b>51,8</b>	43.641	32,5	8.553	6,4	4.044	3,0	8.545	6,4	H. P. Bartels	SPD
2009	182.726	131.024	71,7	49.754	<b>38,9</b>	36.762	28,8	17.235	13,5	10.847	8,5	13.255	10,4	H. P. Bartels	SPD
2013 <sup>3</sup>	187.464	132.061	70,4	57.073	<b>43,7</b>	41.409	31,7	13.464	10,3	2.703	2,1	15.881	12,2	H. P. Bartels	SPD
2017	186.988	138.551	74,1	43.052	<b>31,4</b>	40.418	29,5	20.088	14,7	10.073	7,4	23.386	17,1	J. M. Stein	SPD
2021	184.655	140.793	76,2	41.407	<b>29,6</b>	24.119	17,3	40.123	28,7	10.303	7,4	23.783	17,0	J. M. Stein	SPD

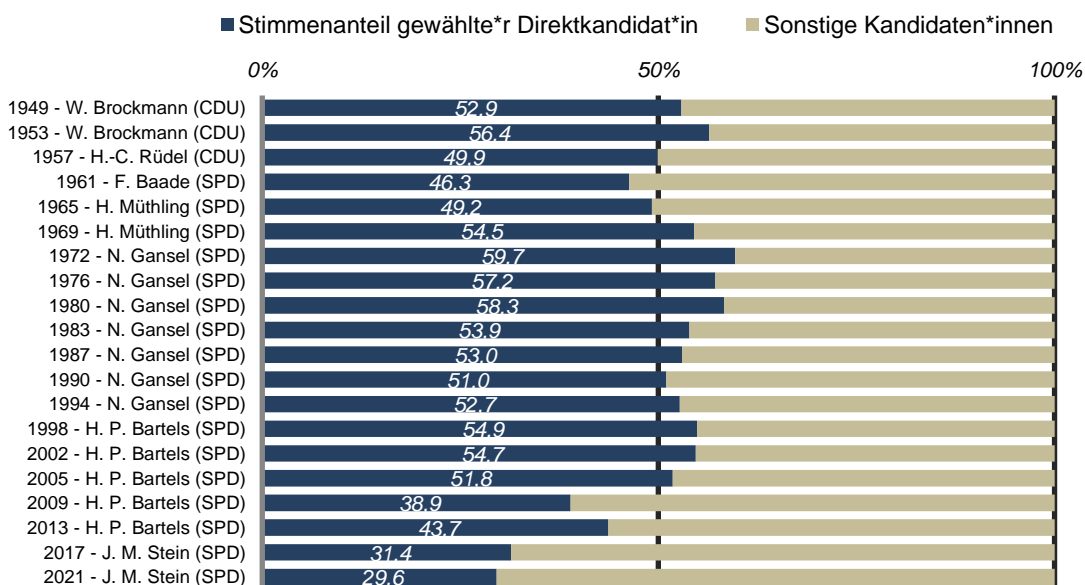
Quelle: Wahlberichte der Landeshauptstadt Kiel

<sup>1</sup> Bei der Bundestagswahl 1949 gab es nur eine Stimme.

<sup>2</sup> Ergebnis in der Landeshauptstadt Kiel. Der Bundestagswahlkreis 5 ist seit 2002 nicht mehr identisch mit der Landeshauptstadt Kiel. Der Bundestagswahlkreis 5 umfasst ab 2002 zudem die Gemeinden Kronshagen und Altenholz. Die hier dargestellten Ergebnisse sind aber weiterhin die Ergebnisse in der Landeshauptstadt Kiel.

<sup>3</sup> Am 18. Dezember 2014 wurde Dr. Bartels zum Wehrbeauftragten des Deutschen Bundestages gewählt. Er trat dieses Amt am 21. Mai 2015 an und schied gleichzeitig aus dem Deutschen Bundestag aus.

**Grafik 1106. Bundestagswahlen - Stimmenanteile der/s Direktkandidat\*in in %**

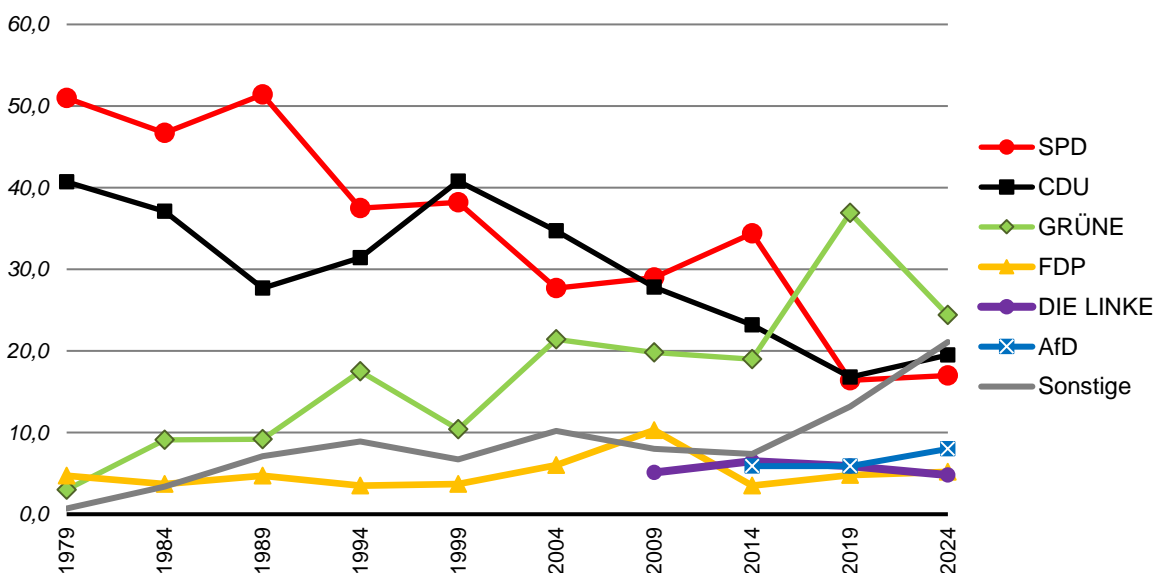


**1110. Wahlen zum Europäischen Parlament**

Wahljahr	Wahlberechtigte	Wahlbeteiligung		von den gültigen Stimmen entfielen auf:													
				SPD		CDU		FDP		GRÜNE		DIE LINKE		AfD		Sonstige	
		abs.	in %	abs.	in %	abs.	in %	abs.	in %	abs.	in %	abs.	in %	abs.	in %	abs.	in %
1979	185.274	115.684	62,4	58.861	51,0	46.949	40,7	5.382	4,7	3.472	3,0	-	-	-	-	666	0,7
1984	182.561	96.752	53,0	44.872	46,7	35.614	37,1	3.520	3,7	8.757	9,1	-	-	-	-	3.224	3,4
1989	191.112	104.815	54,8	53.557	51,4	28.842	27,7	4.893	4,7	9.535	9,2	-	-	-	-	7.394	7,1
1994	191.055	93.879	49,1	34.973	37,5	29.314	31,4	3.311	3,5	16.315	17,5	-	-	-	-	9.192	8,9
1999	179.712	63.185	35,1	23.961	38,2	25.577	40,8	2.343	3,7	6.541	10,4	-	-	-	-	4.243	6,7
2004	176.936	62.414	35,3	17.032	27,7	21.356	34,7	3.698	6,0	13.146	21,4	-	-	-	-	6.284	10,2
2009	182.806	61.611	33,7	17.740	29,0	17.040	27,8	6.288	10,3	12.103	19,8	3.123	5,1	-	-	4.926	8,0
2014	188.135	75.741	40,3	25.918	34,4	17.477	23,2	2.651	3,5	14.305	19,0	4.863	6,5	4.418	5,9	5.704	7,4
2019	186.195	109.595	58,8	17.911	16,4	18.311	16,8	5.270	4,8	40.324	36,9	6.497	5,9	6.459	5,9	14.146	13,2
2024	187.045	117.023	62,6	19.838	17,0	22.722	19,5	6.030	5,2	28.411	24,4	5.639	4,8	9.353	8,0	24.561	21,1

Quelle: Stadtamt der Landeshauptstadt Kiel

**Grafik 1107. Europawahlen - Stimmenanteile in %**



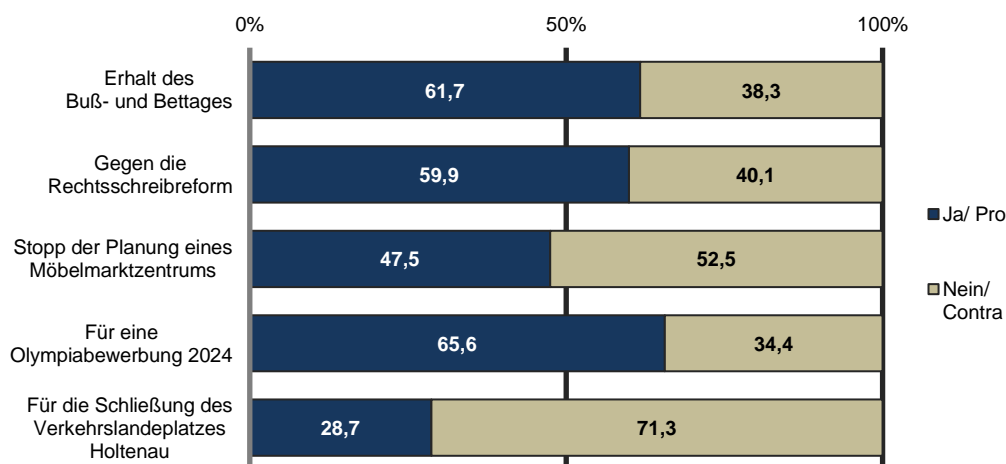
**1111. Volksentscheide/Bürgerentscheide**

Datum	Name	Abstimmungs- berechtigte	Abstimm- mende	gültige Stimmen	von den gültigen Stimmen entfielen auf:		
30.11. 1997	<b>Volksentscheid</b> „zur Erhaltung des Buß- und Bettages in Schleswig-Holstein“ (Vereinfachte Fragestellung: Soll der Buß- und Bettag wieder gesetzlicher Feiertag werden?)	182.846	48.749 26,7	48.614	Ja	Nein	
					29.987 61,7	18.627 38,3	
27.09. 1998	<b>Volksentscheid</b> „WIR gegen die Rechtsschreibreform“ (Vereinfachte Fragestellung: Sind Sie gegen die Einführung der neuen Rechtsschreiberegeln?) <sup>1</sup>	180.644	134.394 74,3	130.864	Ja WIR	Ja Landtag	Ablehnung
					78.459 59,9	36.287 27,7	16.118 12,3
23.03. 2014	<b>Bürgerentscheid</b> „zur Planung eines Möbelmarktzentrums“ (Vereinfachte Fragestellung: Soll die Planung für das Möbelmarktzentrum eingestellt werden?)	195.861	89.358 45,6	88.635	Ja	Nein	
					42.105 47,5	46.530 52,5	
30.11. 2015	<b>Bürgerentscheid</b> „zur Olympiabewerbung 2024“ (Vereinfachte Fragestellung: Soll Kiel sich mit Hamburg um die olympischen Spiele 2024 bewerben?)	196.831	62.377 31,7	62.213	Ja	Nein	
					40.798 65,6	21.415 34,4	
06.05. 2018	<b>Bürgerentscheid</b> „zum Verkehrslandeplatz Holtenau“ (Vereinfachte Fragestellung: Soll der Verkehrslandeplatz Holtenau geschlossen werden?)	196.334	89.306 45,5	88.235	Ja	Nein	
					25.356 28,7	62.879 71,3	

Quelle: Stadtamt der Landeshauptstadt Kiel

<sup>1</sup> Bei dem Volksentscheid „WIR gegen die Rechtsschreibreform“ gab es ausdrücklich die Möglichkeit sich gegen die beiden unterschiedlichen Vorlagen der Initiatoren bzw. des Landtages zu entscheiden („Ablehnung“).

**Grafik 1108. Volksentscheide/Bürgerentscheide - Ergebnisse aus Sicht der Initiatoren**



## 1112. Kieler Ehrenbürger\*innen

Name	Lebensdaten		Amt/Tätigkeit	verliehen am
Georg Hanssen	* 31.05.1809	- † 19.12.1894	Professor für Politische Ökonomie und Statistik	21.12.1841
Christoph Heinrich Pfaff	* 02.03.1773	- † 24.04.1852	Professor für Physik und Chemie	05.10.1843
Herzog Karl von Schleswig-Holstein-Sonderburg-Glücksburg	* 30.09.1813	- † 24.10.1878	Kommandant des Lauenburgischen Jägerkorps	19.05.1863
Georg Friedrich Witte	* 29.01.1799	- † 24.06.1865	Stadtsyndikus und Appellationsgerichtsrat	02.04.1864
Christian Kruse	* 30.06.1818	- † 24.12.1898	Kaufmann, Bürgerworthalter und Stadtverordnetenvorsteher	01.12.1893
Werner Kraus	* 04.02.1818	- † 18.08.1900	unbesoldeter Stadtrat und Regierungsrat	09.11.1894
Klaus Groth	* 24.04.1819	- † 01.06.1899	Lyriker, Professor für deutsche Sprache und Literatur	14.04.1899
Friedrich von Esmarch	* 09.01.1823	- † 23.02.1908	Professor der Chirurgie und Augenheilkunde	19.12.1902
Prinz Heinrich von Preußen	* 14.08.1862	- † 20.04.1929	Großadmiral, Generalinspektor der Marine	12.11.1911
Albert Hänel	* 10.06.1833	- † 12.05.1918	Professor für Privatrecht, Staats- und Rechtsgeschichte	12.11.1911
Hans von Koester	* 29.04.1844	- † 21.02.1928	Großadmiral	29.04.1914
Max Planck	* 23.04.1858	- † 04.10.1947	Professor der Theoretischen Physik	16.09.1947
Wilhelm Anschütz	* 24.09.1870	- † 15.08.1954	Professor der Chirurgie	24.09.1950
Theodor Heuß	* 31.01.1884	- † 12.12.1963	Bundespräsident	21.06.1954
Ida Hinz	* 28.12.1904	- † 26.05.1986	Stadtpräsidentin	03.05.1974
Rudolf Hell	* 19.12.1901	- † 11.03.2002	Wissenschaftler, Erfinder, Unternehmer	17.12.1981
Otto Schlenzka	* 09.03.1919	- † 29.07.2015	Kaufmann und Segler	28.11.1996
Berthold Beitz	* 26.09.1913	- † 30.07.2013	Unternehmer	13.02.2004
<b>Aberkannte Ehrenbürgerschaften</b>				
Adolf Hitler	* 20.04.1889	- † 30.04.1945	Reichskanzler und „Führer“	20.07.1933 aberk. 27.12.1945
Erich Raeder	* 24.04.1876	- † 06.12.1960	Großadmiral, Oberbefehlshaber der Kriegsmarine	1934 aberk. 27.12.1946
Paul von Hindenburg	* 02.10.1847	- † 02.08.1934	Reichspräsident und Generalfeldmarschall	20.07.1933 aberk. 16.01.2014

Quelle: Amt für Kultur und Weiterbildung der Landeshauptstadt Kiel