
Kapitel 12:
**Öffentliche Finanzen
und Versorgung**

Erklärungen und Definitionen

Gemeindeanteile an Gemeinschaftssteuern

Der Gemeindeanteil an der Einkommensteuer ist keine Gemeindesteuer. Der Anteil steht den Gemeinden in Höhe von 15 Prozent des Landesaufkommens an der Lohn- und Einkommensteuer und 12 Prozent des Landesaufkommens aus dem Zinsabschlag zu. Zudem erhalten die Gemeinden einen Anteil von 2,2 Prozent am Aufkommen der Umsatzsteuer. Die Gemeindeanteile sind im Grundgesetz verankerte Beteiligungen der Gemeinden an Gemeinschaftssteuern des Bundes und der Länder.

Gewerbsteuer

Der Gewerbesteuerpflicht unterliegen grundsätzlich alle Gewerbebetriebe. Der Gewerbesteuermessbetrag wird mit dem in der Haushaltssatzung festgelegten Hebesatz vervielfältigt. Das ergibt die Steuerschuld, die dem Steuerpflichtigen im Gewerbesteuerbescheid bekanntgegeben wird. Bei einem Steuermessbetrag von z. B. 400 Euro und einem Hebesatz von 300 Prozent muss der betreffende Betrieb 1.200 Euro Gewerbesteuer bezahlen.

Grundsteuer A und B

Für den in ihrem Gebiet gelegenen Grundbesitz erheben die Gemeinden eine Grundsteuer: als Grundsteuer A für land- und forstwirtschaftliche Betriebe und als Grundsteuer B für die sonstigen Grundstücke. Besteuerungsgrundlage ist der Einheitswert des Betriebes oder Grundstücks anhand dessen der Steuermessbetrag durch das Finanzamt festgesetzt wird. Mit Hilfe des per Satzung festgelegten Hebesatzes wird die Grundsteuerschuld ermittelt.

Hebesatz

Von der Gemeinde für das jeweilige Kalenderjahr festgesetzter Prozentsatz, der auf die Messbeträge der Realsteuern angewandt wird und der für die einzelnen Steuerarten unterschiedlich hoch sein kann.

Steuern

Das Steueraufkommen der Gemeinden wird einmal vor der Verteilung dargestellt, d. h. die Gewerbesteuer wird einschließlich der an Bund und Land abzuführenden Gewerbesteuerumlage (brutto) nachgewiesen. Nach der Verteilung besagt, dass die Gewerbesteuerumlage abgesetzt (netto) und die Gemeindeanteile an den Gemeinschaftssteuern hinzugefügt wurden.

1201. Übersicht städtischer Haushalt

Merkmal	Ergebnis			Ansatz		Plan	
	2018	2019	2020	2021	2022	2023	
Absolut Angaben in 1.000 Euro							
Ergebnisplan							
Erträge	abs.	1.097.662	1.072.206	1.207.422	1.087.871	1.096.533	1.119.540
darunter							
Steuern und ähnliche Abgaben	abs. in %	347.334 31,6	319.647 29,8	365.402 30,3	318.432 29,3	328.642 30,0	343.442 30,7
Zuwendungen und allgemeine Umlagen	abs. in %	352.080 32,1	328.451 30,6	420.990 34,9	363.121 33,4	361.361 33,0	370.258 33,1
Kostenerstattungen und -umlagen	abs. in %	198.448 18,1	224.724 21,0	214.952 17,8	212.738 19,6	210.151 19,2	213.274 19,1
Aufwendungen	abs.	999.001	1.057.693	1.099.630	1.134.404	1.157.179	1.173.128
darunter							
Personal-aufwendungen	abs. in %	252.232 25,2	267.859 25,3	277.900 25,3	300.164 26,5	311.112 26,9	321.270 27,4
Versorgungs-aufwendungen	abs. in %	27.611 2,8	30.310 2,9	32.112 2,9	31.281 2,8	32.435 2,8	33.519 2,9
Aufwendungen für Sach- und Dienstleistungen	abs. in %	133.857 13,4	143.349 13,6	145.423 13,2	162.947 14,4	159.822 13,8	156.245 13,3
Transfer-aufwendungen	abs. in %	382.368 38,3	403.086 38,1	427.947 38,9	441.447 38,9	453.053 39,2	461.631 39,4
Ergebnis der lfd. Verwaltungstätigkeit		98.661	14.513	107.792	-46.533	-60.646	-53.588
Finanzplan							
Einzahlungen lfd. Verwaltungstätigkeit	abs.	1.065.513	1.027.472	1.172.965	1.060.497	1.070.947	1.094.483
Auszahlungen lfd. Verwaltungstätigkeit	abs.	956.036	982.169	1.044.082	1.079.153	1.101.466	1.118.425
Saldo aus lfd. Verwaltungstätigkeit	abs.	109.477	45.303	128.883	-18.656	-30.519	-23.942
Einzahlungen Investitionstätigkeit	abs.	28.430	28.238	47.290	27.526	22.321	19.606
Auszahlungen Investitionstätigkeit	abs.	85.423	123.675	134.703	147.507	157.834	138.791
Saldo aus Investitionstätigkeit	abs.	-56.993	-95.437	-87.413	-119.981	-135.513	-119.185
Finanzmittelüberschuss/-fehlbetrag insg.	abs.	51.648	-34.542	41.993	-138.637	-166.032	-143.127

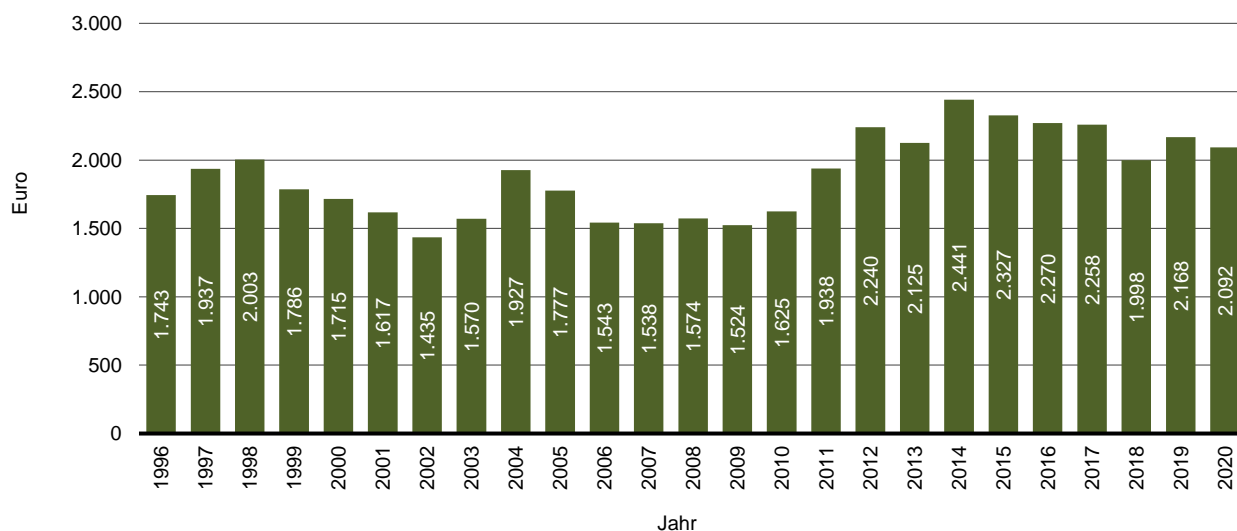
Quelle: Amt für Finanzwirtschaft der Landeshauptstadt Kiel

1202. Öffentliche Verschuldung - Schulden der Landeshauptstadt Kiel

Jahr	Schuldenstand insgesamt	davon				Je Einwohner*in
		Kredite		Kassenkredite		
		in 1.000 Euro	in %	in 1.000 Euro	in %	
1996	418.124	384.890	92,1	33.234	7,9	1.743
1997	459.020	446.238	97,2	12.782	2,8	1.937
1998	468.680	463.567	98,9	5.113	1,1	2.003
1999	411.538	405.656	98,6	5.882	1,4	1.786
2000	392.766	392.766	100,0	-	-	1.715
2001	370.721	370.721	100,0	-	-	1.617
2002	329.655	329.655	100,0	-	-	1.435
2003	360.952	316.452	87,7	44.500	12,3	1.570
2004	443.346	319.346	72,0	124.000	28,0	1.927
2005	410.327	319.827	77,9	90.500	22,1	1.777
2006	358.482	345.482	96,4	13.000	3,6	1.543
2007	359.345	354.845	98,7	4.500	1,3	1.538
2008	368.741	368.741	100,0	-	-	1.574
2009	358.549	358.549	100,0	-	-	1.524
2010	383.561	383.561	100,0	-	-	1.625
2011	460.497	390.497	84,8	70.000	15,2	1.938
2012	536.000	396.000	73,9	140.000	26,1	2.240
2013	510.660	405.660	79,4	105.000	20,6	2.125
2014	591.486	416.486	70,4	175.000	29,6	2.441
2015	573.097	408.097	71,2	165.000	28,8	2.327
2016	565.312	425.312	75,2	140.000	24,8	2.270
2017	562.676	417.676	74,2	145.000	25,8	2.258
2018	496.975	406.975	81,9	90.000	18,1	1.998
2019	537.091	452.091	84,2	85.000	15,8	2.168
2020	518.314	498.314	96,1	20.000	3,9	2.092

Quelle: Amt für Finanzwirtschaft der Landeshauptstadt Kiel
 Stand: Ende des Jahres, nur Schulden des Kernhaushalts

Grafik 1201. Städtische Verschuldung pro Einwohner*in in Euro



1203. Steuereinnahmen der Landeshauptstadt Kiel ¹

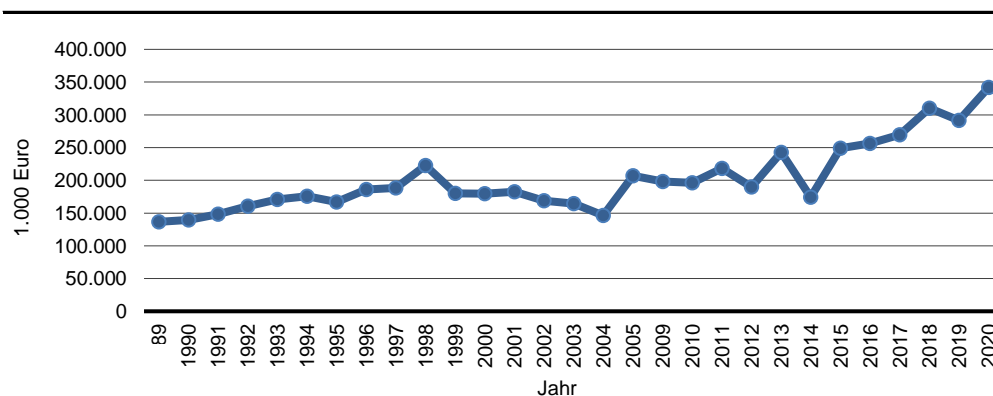
Jahr	Grundsteuer A + B	Gewerbesteuer nach Ertrag und Kapital (brutto)	Gemeindeanteil an der Einkommenssteuer	Gemeindeanteil an der Umsatzsteuer ²	Andere Steuern und steuerähnliche Einnahmen	Steuereinnahmen brutto	Gewerbesteuerumlage	Steuereinnahmen netto
1990	18.685	68.640	59.068	-	2.085	148.477	9.091	139.386
1995	25.482	71.893	72.694	-	6.770	176.839	9.857	166.982
2000	28.708	89.008	60.147	10.570	3.368	191.801	12.101	179.701
2005	31.108	139.680	45.030	10.412	1.680	227.910	20.875	207.035
2010	32.786	101.438	61.654	13.220	3.099	212.198	16.123	196.075
2011	36.772	109.029	73.338	13.872	3.365	236.375	18.080	218.295
2012	36.301	80.556	65.991	14.367	3.735	200.950	11.037	189.913
2013	36.659	129.860	77.555	14.466	3.754	262.293	19.425	242.869
2014	38.809	35.657	81.591	14.840	5.133	176.029	1.967	174.063
2015	38.319	132.883	86.391	16.757	5.578	279.929	30.702	249.227
2016	38.305	123.467	89.398	17.317	5.830	274.318	17.759	256.559
2017	38.370	125.167	97.454	21.696	6.056	288.743	19.048	269.695
2018	38.717	161.620	104.593	26.017	5.901	336.848	26.832	310.016
2019	39.501	127.282	106.996	28.869	5.655	308.303	16.657	291.646
2020	39.206	177.942	107.299	31.297	4.530	360.274	18.294	341.980

Quelle: Amt für Finanzwirtschaft der Landeshauptstadt Kiel

¹ Kassenmäßiges Ergebnis

² Einen Umsatzsteueranteil für die Gemeinden gibt es erst seit 1998.

Grafik 1202. Netto Steuereinnahmen der Stadt in 1.000 Euro



1204. Lohn- und Einkommensteuerpflichtige und deren Einkünfte

Jahr	Steuerpflichtige insgesamt ¹	Einkünfte insgesamt		Gesamtbetrag der Einkünfte von ... bis unter ... Euro			
		in 1.000 Euro	Euro je Steuerpflichtigen	unter 25.000	25.000- <50.000	50.000- <125.000	125.000 und mehr
				in 1.000 Euro			
2001	78.376	2.389.042	30.482	470.080	915.375	717.490	286.097
2004	99.830	2.683.894	26.885	568.305	1.035.500	775.768	304.319
2007	113.241	3.040.492	26.850	676.992	1.102.795	842.205	418.500
2010	115.530	3.178.049	27.508	651.970	1.128.403	964.889	432.787
2013	119.313	3.618.230	30.326	644.908	1.243.175	1.141.401	588.747
2014	119.843	3.706.259	30.926	636.975	1.265.076	1.218.956	585.252
2015	121.137	3.876.248	31.999	642.601	1.287.931	1.302.745	642.972
2016	122.746	4.047.835	32.977	636.255	1.325.369	1.384.753	701.458

Quelle: Statistisches Amt für Hamburg und Schleswig-Holstein, Statistische Ämter des Bundes und der Länder

¹ ohne Verlustfälle; Ehegatten mit beidseitigen Bruttolohn oder mit Zusammenveranlung werden als ein Steuerpflichtiger gezählt

1205. Steuerdaten pro Einwohner in Euro

Jahr	Realsteuer- istaufkommen	Realsteuer- aufbringungs- kraft	Steuer- einnahme- kraft	Steuerkraft- messzahl	Finanzkraft- messzahl
	Euro je Einwohner				
1990	356,71	278,41	487,68	409,52	485,97
1995	393,67	291,06	547,65	541,80	645,67
2000	505,53	379,05	625,21	633,59	703,58
2004	399,69	299,46	504,05	579,40	640,20
2005	732,23	562,72	706,52	531,97	612,48
2006	921,82	716,07	855,95	547,41	630,20
2007	586,20	448,82	677,55	727,42	742,71
2008	758,72	591,54	830,08	736,37	795,69
2009	569,91	440,18	701,75	720,94	809,47
2010	563,40	446,38	698,87	709,85	806,93
2011	608,04	485,33	768,65	688,58	763,29
2012	482,19	384,30	683,56	748,75	835,38
2013	694,20	569,24	859,32	674,78	818,89
2014	308,61	242,10	609,03	769,95	915,97
2015	700,07	582,88	916,57	722,92	927,38
2016	656,79	555,68	911,57	681,75	924,33
2017	661,73	546,07	957,28	889,96	1.042,94
2018	809,35	674,01	1.088,02	883,67	1.091,94
2019	676,57	561,23	1.050,11	1.017,81	1.177,47
2020	1.015,49	1.213,53

Quelle: Statistisches Amt für Hamburg und Schleswig-Holstein

1206. Schlüsselzuweisungen - Kommunalen Finanzausgleich

Jahr	Schlüssel- zuweisungen insgesamt	davon			Gemeinde- schlüssel- zuweisungen ¹ je Einwohner*in
		Kreisschlüssel- zuweisungen	Gemeinde- schlüssel- zuweisungen	Schlüsselzuweisungen für übergemeindliche Aufgaben (einschl. Schulzuweisungen)	
1990	84.100	53.483	18.437	12.181	76,45
1995	113.019	70.706	25.781	16.533	103,88
2000	103.258	70.076	16.529	16.654	70,00
2004	85.833	57.539	14.171	14.123	60,80
2005	103.732	69.054	18.746	15.932	80,52
2006	82.662	48.533	19.304	14.825	82,80
2007	74.079	54.825	3.582	15.672	15,29
2008	102.376	69.374	13.960	19.042	59,31
2009	115.633	74.777	20.956	19.900	88,53
2010	114.205	71.952	23.054	19.199	97,07
2011	93.967	59.794	17.785	16.388	74,71
2012	102.835	64.530	20.759	17.546	86,62
2013	132.823	78.100	34.906	19.818	144,11
2014	150.111	91.183	35.332	23.596	146,03
2015	189.278	96.169	49.409	43.699	204,45
2016	203.078	101.323	59.158	42.598	238,88
2017	206.163	116.290	37.618	52.255	151,01
2018	224.146	120.678	51.491	51.976	208,27
2019	215.102	121.591	39.537	53.974	159,67
2020	232.750	126.569	48.960	57.221	198,03

Quelle: Statistisches Amt für Hamburg und Schleswig-Holstein

¹ nur Gemeindegemeinschaftszuweisungen (inklusive Sonderschlüsselzuweisungen) ohne Schlüsselzuweisungen für übergemeindliche Aufgaben

1207. Grund- und Gewerbesteuer

Jahr	Grundsteuer A			Grundsteuer B			Gewerbesteuer		
	Istaufkommen	Grundbetrag	Hebesatz	Istaufkommen	Grundbetrag	Hebesatz	Istaufkommen	Grundbetrag	Hebesatz
	1.000 Euro	%		1.000 Euro	%		1.000 Euro	%	
1995	93	26	350	25.389	5.642	450	71.893	16.719	430
2000	85	24	350	28.623	6.361	450	89.008	20.700	430
2003	81	23	350	30.087	6.686	450	90.752	21.105	430
2004	82	23	350	29.698	6.600	450	63.301	14.721	430
2005	82	24	350	31.026	6.895	450	139.680	32.484	430
2006	76	22	350	31.438	6.986	450	184.368	42.876	430
2007	80	23	350	31.987	7.108	450	106.082	24.670	430
2008	78	22	350	31.895	7.088	450	147.577	34.320	430
2009	92	26	350	32.365	7.192	450	102.792	23.905	430
2010	89	26	350	32.673	7.261	450	101.383	23.577	430
2011	101	25	400	36.676	7.335	500	109.025	25.355	430
2012	90	22	400	36.213	7.243	500	80.528	18.728	430
2013	90	23	400	36.568	7.314	500	129.860	30.200	430
2014	88	22	400	38.721	7.744	500	35.657	8.292	430
2015	89	22	400	38.230	7.646	500	132.883	30.903	430
2016	90	22	400	38.215	7.643	500	123.467	28.713	430
2017	89	22	400	38.297	7.659	500	130.404	30.326	450
2018	82	23	400	38.429	7.725	500	120.266	27.815	450
2019	92	23	400	38.625	7.725	500	161.620	35.916	450
2020	94	24	400	39.407	7.881	500	127.282	28.284	450

Quelle: Statistische Ämter des Bundes und der Länder

1208. Wassergebühren

Jahr	Abwasser ¹			(Kalt-)Wassergebühren (netto) ²			
	pro m ³	Grundgebühr pro Jahr	Regenwassergebühr ⁴	pro m ³	jährliche Grundgebühr für Zähler mit bis zu ... m ³ pro Stunde		
					10 m ³	50 m ³	über 50 m ³
in Euro							
1995	1,37	-	0,57	1,48	30,68	122,71	306,78
2000	1,57	-	0,49	1,59	30,68	122,71	306,78
2003	1,61	4,99	0,55	1,63	34,00	150,00	500,00
2004	1,79	4,99	0,55	1,70	42,00	195,00	650,00
2005	1,79	4,99	0,55	1,70	42,00	195,00	650,00
2006	1,81	-	0,55	1,70	42,00	195,00	650,00
2007	1,81	-	0,55	1,70	42,00	195,00	650,00
2008	1,81	-	0,55	1,70	42,00	195,00	650,00
2009	1,81	-	0,55	1,70	42,00	195,00	650,00
2010	1,81	-	0,55	1,70	42,00	195,00	650,00
2011	1,81	-	0,55	1,70	42,00	195,00	650,00
2012	1,81	-	0,55	1,77	62,26	289,06	963,53
2013	1,81	-	0,55	1,77	62,26	289,06	963,53
2014	1,81	-	0,55	1,78	69,89	324,48	1.081,61
2015	1,81	-	0,55	1,78	69,89	324,48	1.081,61
2016	1,81	-	0,55	1,78	69,89	324,48	1.081,61
2017	1,81	-	0,55	1,78	69,89	324,48	1.081,61
2018	1,94	-	0,56	1,78	74,77	347,14	1.157,13
2019	1,94	-	0,56	1,78	74,77	347,14	1.157,13
2020	1,94	-	0,56	1,78	84,04	390,18	1.300,59

Quellen: Tiefbauamt der Landeshauptstadt Kiel, Abteilung Stadtentwässerung (Abwasser) und Stadtwerke Kiel AG (Wasser)

¹ Abwasser wird anhand des Frischwasserverbrauchs berechnet

² Allgemeiner Verbraucherpreis, für brutto plus 7 % MwSt.

⁴ pro qm bebauter Grundstück

1209. Straßenreinigungs- und Abfallgebühren

Merkmal	Jahr										
	1995	2000	2005	2010	2014	2015	2016	2017	2018	2019	2020
monatliche Gebühren in Euro											
Straßenreinigung - Gebühr pro laufenden Meter bei wöchentlicher Reinigung	0,48	0,58	0,63	0,58	0,64	0,64	0,64	0,67	0,66	0,63	0,63
Abfallgebühren											
Restabfallentsorgung bei zweiwöchentlicher Leerung im Müllgroßbehälter der Größe ...											
80 L	6,69	9,41	10,95	9,14	8,43	8,43	8,43	8,43	8,43	9,64	9,64
120 L	9,56	13,45	15,64	13,06	12,04	12,04	12,04	12,04	12,04	13,52	13,52
240 L	19,12	26,89	31,28	26,12	24,08	24,08	24,08	24,08	24,08	27,04	27,04
1.100 L	76,49	100,85	117,3	97,96	90,31	90,31	90,31	90,31	90,31	101,40	101,40
5.000 L	344,2	376,52	437,92	385,68	337,12	337,12	337,12	337,12	337,12	378,56	378,56
Papierabfallsammlung bei vierwöchentlicher Leerung im Müllgroßbehälter der Größe ...											
120 L	x	x	0,94	0,86	0,63	0,63	0,63	0,63	0,63	0,73	0,73
240 L	x	x	1,88	1,72	1,26	1,26	1,26	1,26	1,26	1,46	1,46
1.100 L	x	x	7,52	6,88	5,04	5,04	5,04	5,04	5,04	5,84	5,84
Bioabfallsammlung bei zweiwöchentlicher Leerung im Müllgroßbehälter der Größe ...											
40 L	x	x	3,60	5,16	4,91	4,91	4,91	4,91	4,91	5,40	5,40
80 L	x	x	4,20	6,02	5,73	5,73	5,73	5,73	5,73	6,30	6,30
120 L	x	x	4,80	6,88	6,55	6,55	6,55	6,55	6,55	7,20	7,20
240 L	x	x	7,10	10,17	9,68	9,68	9,68	9,68	9,68	10,64	10,64

Quelle: Abfallwirtschaftsbetrieb Kiel

1210. Mitarbeiter*innen der Kieler Stadtverwaltung ¹

Merkmal	Jahr										
	2008	2009	2010	2014	2015	2016	2017	2018	2019	2020	
insgesamt	abs.	4.254	4.311	4.398	4.663	4.797	4.994	5.204	5.322	5.347	...
davon											
männlich	abs.	2.000	2.024	2.067	2.149	2.187	2.260	2.370	2.429	2.412	...
	in %	47,0	46,9	47,0	46,1	45,6	45,3	45,5	45,6	45,1	...
weiblich	abs.	2.254	2.287	2.331	2.514	2.610	2.734	2.834	2.893	2.935	...
	in %	53,0	53,1	53,0	53,9	54,4	54,7	54,5	54,4	54,9	...
davon											
Vollzeit	abs.	2.675	2.708	2.892	3.062	3.089	3.151	3.218	3.306	3.334	...
	in %	62,9	62,8	65,8	65,7	64,4	63,1	61,8	62,1	62,4	...
Teilzeit	abs.	1.579	1.603	1.506	1.601	1.708	1.843	1.986	2.016	2.013	...
	in %	37,1	37,2	34,2	34,3	35,6	36,9	38,2	37,9	37,6	...
davon											
Beamtinnen/ Beamte	abs.	995	991	885	888	889	881	887	881	863	...
	in %	23,4	23,0	20,1	19,0	18,5	17,6	17,0	16,6	16,1	...
Tarif- beschäftigte	abs.	3.259	3.320	3.513	3.775	3.908	4.113	4.317	4.441	4.484	...
	in %	76,6	77,0	79,9	81,0	81,5	82,4	83,0	83,4	83,9	...
darunter											
in der Ausbildung	abs. pro 1.000 Mitarb.	94 2,2	127 2,9	143 3,3	133 2,9	139 2,9	142 2,8	164 3,2	168 3,2	201 3,8	...

Quelle: Personal- und Organisationsamt der Landeshauptstadt Kiel

¹ nur aktive Mitarbeiterinnen und Mitarbeiter, ohne Eigenbetriebe

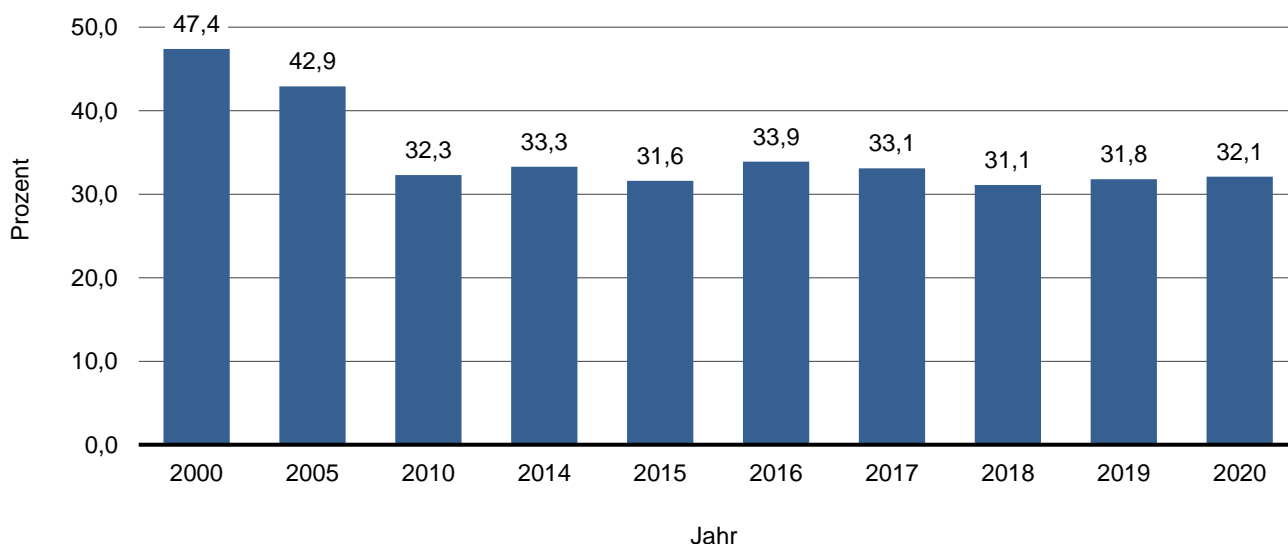
1211. Müllentsorgung des Abfallwirtschaftsbetriebes Kiel

Merkmal	Jahr									
	2000	2005	2010	2014	2015	2016	2017	2018	2019	2020
	in to.									
Abfälle aus dem Kieler Stadtgebiet insgesamt	136.331	108.727	137.801	128.208	136.865	125.073	126.775	134.506	130.290	134.610
davon										
Restabfälle	64.645	46.647	44.478	42.641	43.246	42.380	41.975	41.780	41.413	43.210
Bioabfälle	7.472	10.346	10.479	12.026	12.140	12.433	12.314	11.696	12.231	12.825
Grünabfälle	2.220	1.884	3.496	4.056	4.057	3.850	4.164	3.518	3.860	3.540
Papier und Pappe	18.399	15.839	16.758	16.292	15.870	15.900	15.631	15.331	15.048	13.962
Sperrgut	-	-	8.128	8.884	9.277	9.107	8.988	9.344	10.002	9.806
Leichtverpackungen	4.734	5.143	5.337	5.543	5.699	5.400	5.434	5.337	5.397	5.641
Altglas	8.127	5.645	5.305	4.944	5.199	4.796	4.964	5.080	5.089	5.491
Straßenreinigungsabfälle	-	-	8.571	4.606	4.568	4.290	3.613	4.896	4.619	4.440
Vermischte Abfälle zur Verwertung	322	497	1.819	2.270	2.222	2.355	2.721	2.444	2.459	2.337
Elektronikschrott	534	875	1.419	1.792	1.548	1.438	1.547	1.466	1.456	1.540
Altmetall	1.287	231	563	660	642	653	687	750	748	736
Schadstoffsammlung	263	229	242	125	138	134	136	134	133	107
Bau- und Abbruchabfälle	-	-	-	7 749	6 635	7 769	7 758	9 634	5 841	7 043
Sonstige Abfälle	28.328	21.391	31.206	16.620	25.624	14.568	16.843	23.096	21.994	23.933

Quelle: Abfallwirtschaftsbetrieb Kiel

Anmerkung: Im Berichtsjahr 2020 wurde diese Tabelle zur schlüssigeren Darstellung vollständig überarbeitet.

Grafik 1203. Anteil der Restabfälle am Müllaufkommen insgesamt - in %



1212. Stadtwerke Kiel

Merkmal	Einheit	Jahr								
		1990	2000	2010	2015	2016	2017	2018	2019	2020
Strom										
Stromabgabe ans Netz	MWh	1.251.980	1.275.617	1.325.504	1.286.547	1.281.430	1.246.806	1.238.480	1.283.826	1.367.557
Stromverkauf insgesamt	MWh	1.212.782	1.207.194	1.270.927	994.207	943.654	849.607	838.417	781.731	736.856
davon										
nach allgem. Tarifen	MWh	563.738	519.352	427.766	334.690	325.948	303.816	308.257	293.040	297.319
nach Sonderverträgen	MWh	649.044	687.842	843.161	659.517	617.706	545.791	530.160	488.691	439.537
Gas										
Gasabgabe ans Rohrnetz ¹	MWh	2.224.681	2.833.547	3.146.372	2.784.791	2.958.228	2.834.554	2.804.494	3.568.224	4.513.065
Gasverkauf insgesamt ¹	MWh	2.251.099	2.859.440	1.870.600	1.113.699	1.162.999	1.136.484	1.138.819	1.147.404	1.123.909
davon										
nach allgem. Tarifen	MWh	974.570	1.281.515	1.203.447	697.245	690.578	658.575	631.294	643.626	594.766
nach Sonderverträgen	MWh	1.276.529	1.577.925	667.152	416.454	472.421	477.909	507.525	503.778	529.143
Wasser										
Wasserabgabe ans Rohrnetz	10 ³ m ³	24.531	21.719	18.987	18.860	19.069	19.053	19.625	19.153	18.884
Wasserverkauf insgesamt	10 ³ m ³	22.616	19.616	17.195	17.638	17.345	17.609	18.079	17.394	17.606
davon	10 ³ m ³									
nach allgem. Tarifen	10 ³ m ³	17.522	16.394	14.269	14.790	14.856	15.030	15.225	14.453	12.773
nach Sonderverträgen	10 ³ m ³	5.094	3.222	2.926	2.848	2.489	2.579	2.854	2.941	4.833
Wärme										
Dampf- und Wärmeabgabe ans Rohrnetz	MWh	1.017.334	1.232.306	1.447.868	1.214.609	1.275.301	1.250.546	1.242.669	1.281.766	1.255.342
Dampf- und Wärmeverkauf	MWh	887.115	1.013.923	1.291.817	1.038.464	1.138.244	1.135.914	1.120.268	1.107.108	1.044.935

Quelle: Stadtwerke Kiel AG

¹ negative Verluste: bedingt durch Zustandsunterschiede (Temperatur, Druck)