

---

# Kapitel 7: Hafen und Verkehr

---

## Erklärungen und Definitionen

### **Bruttoreaumzahl (BRZ) / Nettoreaumzahl (NRZ)**

Die Bruttoreaumzahl (BRZ) ist eine Maßeinheit, die zur Vermessung von Schiffen verwendet wird. Die Bruttoreaumzahl wird bei Schiffen ab einer Länge von 24 m verwendet und ersetzt die früher verwendete Maßeinheit Bruttoregistertonne. Die BRZ ist wie die Nettoreaumzahl (NRZ) eine dimensionslose Vergleichszahl.

### **Fahrzeugbestand**

Seit 2008 die tatsächlich zugelassenen Fahrzeuge mit einem amtlichen Kennzeichen.

### **Güterumschlag**

Das Gewicht der beförderten Güter als Bruttogewicht, ohne etwaig verwendete Container oder sonstige Ladehilfsmittel.

### **Flugbewegungen**

Anzahl der Starts und Landungen von Flugzeugen oder Hubschraubern.

### **Wagenkilometer**

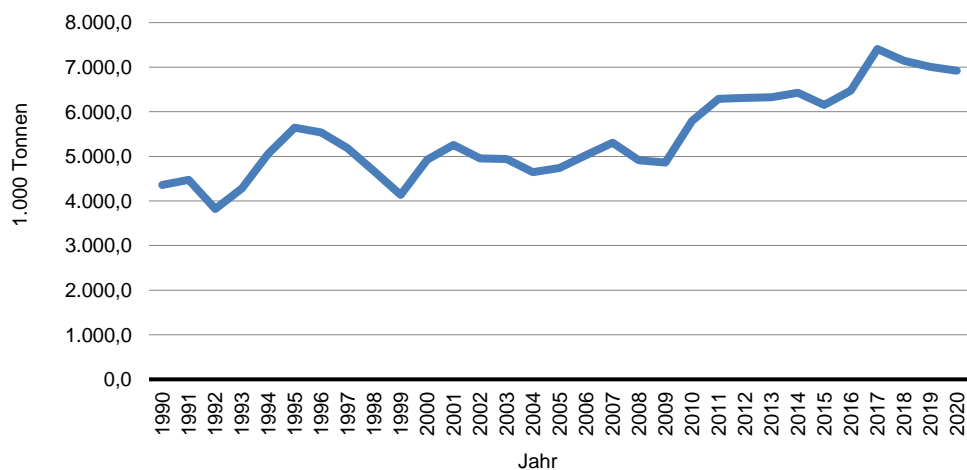
Zahl der Kilometer, die Fahrzeuge im Einsatz für die Personenbeförderung zurückgelegt haben.

**701. Güterumschlag nach Verkehrsart im Kieler Hafen in 1.000 to.**

Güterumschlag in 1.000 to.	Jahr								
	2005	2010	2014	2015	2016	2017	2018	2019	2020
<b>Güterumschlag gesamt</b>									
Insgesamt	4.738,2	5.798,1	6.426,8	6.155,0	6.479,7	7.407,3	7.146,7	7.007,3	6.921,0
dav. Einfuhr	2.760,4	3.335,9	3.693,2	3.498,0	3.824,8	4.620,0	4.477,0	4.387,7	4.320,6
dav. Ausfuhr	1.977,8	2.462,2	2.733,6	2.657,0	2.654,9	2.787,3	2.669,7	2.619,6	2.600,4
<b>darunter</b>									
<b>Auslandsverkehr</b>									
Insgesamt	4.464,3	5.510,0	6.099,9	5.823,7	6.142,5	6.951,5	6.642,6	6.841,1	6.685,4
dav. Einfuhr	2.544,9	3.126,8	3.429,1	3.229,0	3.536,5	4.228,9	3.995,9	4.285,3	4.181,9
dav. Ausfuhr	1.919,4	2.383,2	2.670,8	2.594,7	2.606,0	2.722,6	2.646,7	2.555,8	2.503,5
<b>Küstenverkehr</b>									
Insgesamt	51,9	37,8	154,1	16,7	104,1	42,9	39,1	29,5	27,4
dav. Einfuhr	50,4	27,0	151,3	10,2	95,5	37,3	33,0	14,5	12,1
dav. Ausfuhr	1,4	10,8	2,8	6,5	8,6	5,6	6,1	15,0	15,3
<b>Binnenverkehr</b>									
Insgesamt	222,0	250,4	172,9	314,6	233,1	412,9	464,9	136,9	208,2
dav. Einfuhr	165,0	182,2	112,9	258,8	192,9	353,8	448,1	88,0	126,6
dav. Ausfuhr	57,0	68,2	60,0	55,8	40,2	59,1	16,8	48,9	81,6
<b>darunter</b>									
<b>Massengut</b>									
Insgesamt	1.364,7	1.434,3	1.295,7	1.174,3	993,4	1.232,2	1.208,1	1.063,1	1.030,4
dav. Einfuhr	1.128,3	1.143,4	1.072,5	962,1	905,4	1.108,7	1.044,6	964,6	918,0
dav. Ausfuhr	236,4	290,9	223,2	212,2	88,0	123,5	163,5	98,5	112,4
<b>Sack- und Stückgut</b>									
Insgesamt	78,9	158,0	41,3	24,8	13,7	31,5	18,6	41,7	6,0
dav. Einfuhr	55,3	121,2	29,1	5,7	1,0	3,3	3,5	21,9	0,5
dav. Ausfuhr	23,6	36,8	12,2	19,1	12,7	28,2	15,1	19,8	5,5
<b>Fährverkehr</b>									
Insgesamt	3.294,5	4.205,9	5.089,8	4.955,9	5.472,6	6.143,7	5.920,0	5.902,7	5.884,7
dav. Einfuhr	1.576,8	2.071,3	2.591,6	2.530,2	2.918,4	3.508,0	3.428,9	3.401,3	3.402,2
dav. Ausfuhr	1.717,7	2.134,6	2.498,2	2.425,7	2.554,2	2.635,7	2.491,1	2.501,4	2.482,5

Quelle: Seehafen Kiel GmbH & Co. KG

**Grafik 701. Güterumschlag im Kieler Hafen in 1.000 to.**



## 702. Fährverkehr im Kieler Hafen

Merkmal	Jahr								
	2005	2010	2014	2015	2016	2017	2018	2019	2020
<b>Passagiere</b>									
insgesamt	1.344.744	1.551.510	1.623.741	1.557.343	1.599.375	1.603.483	1.607.029	1.588.467	483.011
dav. Eingang	670.912	775.832	821.856	783.222	805.349	811.958	812.946	804.535	244.095
dav. Ausgang	673.832	775.678	801.885	774.121	794.026	791.525	794.083	783.932	238.916
<b>Passagier-PKW</b>									
insgesamt	172.614	173.910	185.410	181.025	179.244	188.703	188.609	184.904	88.017
dav. Eingang	85.367	87.337	94.445	91.453	90.275	95.188	95.439	93.737	44.742
dav. Ausgang	87.247	86.573	90.965	89.572	88.969	93.515	93.170	91.167	43.275
<b>PKW-Anhänger</b>									
insgesamt	5.716	8.090	7.560	8.559	8.325	8.386	12.606	14.860	5.039
dav. Eingang	2.585	3.822	3.705	4.577	4.278	4.138	6.188	7.119	2.436
dav. Ausgang	3.131	4.268	3.855	3.982	4.047	4.248	6.418	7.741	2.603
<b>Omnibusse</b>									
insgesamt	4.783	3.967	7.914	8.184	8.680	8.849	9.221	9.276	5.403
dav. Eingang	1.927	1.874	3.678	3.904	4.108	4.327	4.482	4.606	2.602
dav. Ausgang	2.856	2.093	4.236	4.280	4.572	4.522	4.739	4.670	2.801
<b>Lastkraftwagen</b>									
insgesamt	69.267	80.180	88.379	92.976	100.385	98.978	95.993	101.396	98.097
dav. Eingang	37.311	44.351	49.390	51.408	55.733	55.142	52.852	55.542	53.222
dav. Ausgang	31.956	35.829	38.989	41.568	44.652	43.836	43.141	45.854	44.875
<b>LKW-Anhänger/Trailer</b>									
insgesamt	75.779	109.434	78.504	73.946	76.097	84.889	79.081	74.635	91.271
dav. Eingang	39.022	55.773	37.907	36.460	36.903	40.203	38.054	36.263	45.288
dav. Ausgang	36.757	53.661	40.597	37.486	39.194	44.686	41.027	38.372	45.983
<b>Motorräder</b>									
insgesamt	7.652	4.294	6.014	6.154	6.307	6.449	11.510	12.212	2.213
dav. Eingang	3.820	2.252	3.173	3.034	3.255	3.241	6.004	6.248	1.145
dav. Ausgang	3.832	2.042	2.841	3.120	3.052	3.208	5.506	5.964	1.068
<b>Im- u. Exportfahrzeuge</b>									
insgesamt	22.691	25.109	22.300	26.149	29.670	33.242	34.004	25.214	21.461
dav. Eingang	615	2.097	3.329	8.189	9.761	12.498	14.372	12.462	10.480
dav. Ausgang	22.076	23.012	18.971	17.960	19.909	20.744	19.632	12.752	10.981
<b>Stückgut</b>									
insgesamt	1.931.046	2.394.853	3.020.065	2.961.221	3.094.301	4.009.412	3.843.611	3.848.157	4.059.443
dav. Eingang	899.236	1.136.638	1.526.855	1.509.585	1.576.856	2.416.182	2.370.247	2.341.984	2.458.540
dav. Ausgang	1.031.810	1.258.215	1.493.210	1.451.636	1.517.445	1.593.230	1.473.364	1.506.173	1.600.903
<b>Container in TEU</b>									
insgesamt	13.314	15.048	25.845	23.439	24.347	25.867	22.464	23.658	23.489
dav. Eingang	6.152	7.826	12.854	11.683	12.316	13.242	11.300	12.135	10.951
dav. Ausgang	7.162	7.222	12.991	11.756	12.031	12.625	11.164	11.523	12.538

Quelle: Seehafen Kiel GmbH &amp; Co. KG

**703. Schiffsverkehr im Kieler Hafen - Anzahl der Schiffe und Kapazitäten in Nettoraumzahl in 1.000 to.**

Anzahl Schiffe/ Nettoraumzahl (NRZ)	Jahr								
	2005	2010	2014	2015	2016	2017	2018	2019	2020
<b>Schiffe</b>									
Insgesamt	3.527	3.575	3.240	2.956	3.039	3.379	3.600	3.664	2.922
dav. Ankunft	1.768	1.792	1.620	1.478	1.519	1.689	1.800	1.832	1.461
dav. Abgang	1.759	1.783	1.620	1.478	1.520	1.690	1.800	1.832	1.461
davon									
Auslandsverkehr									
Insgesamt	3.099	3.128	2.815	2.695	2.803	2.891	2.951	3.280	2.588
dav. Ankunft	1.561	1.578	1.407	1.348	1.401	1.445	1.475	1.640	1.294
dav. Abgang	1.538	1.550	1.408	1.347	1.402	1.446	1.476	1.640	1.294
Küstenverkehr									
Insgesamt	152	191	89	85	116	208	241	179	98
dav. Ankunft	77	85	45	42	58	104	121	89	49
dav. Abgang	75	106	44	43	58	104	120	90	49
Binnenverkehr									
Insgesamt	276	256	336	176	120	280	408	205	236
dav. Ankunft	130	129	168	88	60	140	204	103	118
dav. Abgang	146	127	168	88	60	140	204	102	118
<b>Kapazität in Nettoraumzahl (NRZ) <sup>1</sup></b>									
Insgesamt	46.447,8	66.799,6	69.951,0	69.383,8	74.196,6	75.438,7	77.750,7	80.786,1	51.402,2
dav. Ankunft	23.242,5	33.401,7	34.984,2	34.690,1	37.097,9	37.718,5	38.872,0	40.393,0	25.691,9
dav. Abgang	23.205,4	33.397,9	34.966,8	34.693,7	37.098,7	37.720,2	38.878,7	40.393,1	25.710,3
davon									
Auslandsverkehr									
Insgesamt	46.019,1	66.044,6	68.995,1	68.809,2	73.399,7	74.971,4	76.566,2	80.154,9	51.141,0
dav. Ankunft	23.053,7	32.964,7	34.506,0	34.403,1	36.699,5	37.484,9	38.279,6	40.077,1	25.561,3
dav. Abgang	22.965,5	33.079,9	34.489,1	34.406,1	36.700,2	37.486,5	38.286,6	40.077,8	25.579,7
Küstenverkehr									
Insgesamt	155,9	440,7	431,5	376,4	451,6	91,2	915,8	484,9	185.354,0
dav. Ankunft	71,1	281,7	216,0	187,9	225,8	45,6	458,1	242,3	92.677,0
dav. Abgang	84,9	159,0	215,5	188,5	225,8	45,6	457,7	242,6	92.677,0
Binnenverkehr									
Insgesamt	272,8	314,2	524,4	198,2	345,4	376,0	268,8	80.836,0	75.792,0
dav. Ankunft	117,7	155,3	262,2	99,1	172,7	188,0	134,4	73.568,0	37.896,0
dav. Abgang	155,0	158,9	262,2	99,1	172,7	188,0	134,4	7.268,0	37.896,0

Quelle: Seehafen Kiel GmbH &amp; Co. KG

<sup>1</sup> bis 1995 in Nettoregistertonnen (NRT)

**704. Passagieraufkommen im Kieler Hafen**

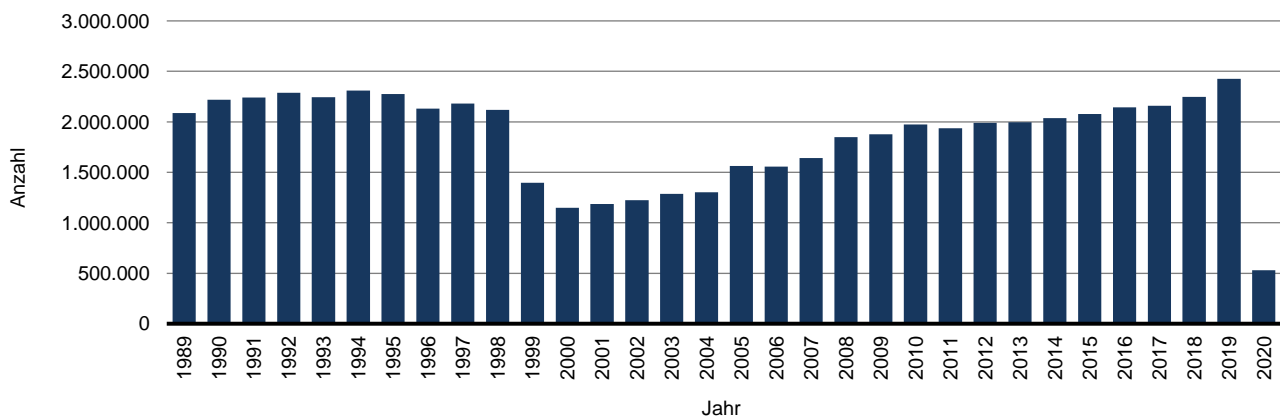
Jahr	Passagiere insgesamt	davon						nachrichtlich Anzahl der eingelaufenen Kreuzfahrtschiffe
		Passagiere im Fährverkehr		Passagiere im Ausflugsverkehr		Kreuzfahrtpassagiere		
		absolut	in %	absolut	in %	absolut	in %	
1990	2.218.699	1.758.481	79,3	442.190	19,9	18.028	0,8	32
1991	2.241.673	1.800.188	80,3	417.326	18,6	24.159	1,1	41
1992	2.286.657	1.880.993	82,3	388.744	17,0	16.920	0,7	25
1993	2.244.308	1.913.524	85,3	297.462	13,3	33.322	1,5	48
1994	2.310.185	2.002.954	86,7	262.831	11,4	44.400	1,9	66
1995	2.276.868	1.968.469	86,5	271.751	11,9	36.648	1,6	59
1996	2.130.943	1.869.800	87,7	240.107	11,3	21.036	1,0	36
1997	2.181.097	1.909.560	87,6	251.553	11,5	19.984	0,9	33
1998	2.117.957	1.829.412	86,4	238.262	11,2	50.283	2,4	58
1999 <sup>1</sup>	1.395.396	1.188.057	85,1	166.947	12,0	40.392	2,9	48
2000	1.148.401	1.046.908	91,2	53.460	4,7	48.033	4,2	47
2001	1.186.704	1.054.977	88,9	80.599	6,8	51.128	4,3	72
2002	1.223.401	1.077.367	88,1	80.094	6,5	65.940	5,4	74
2003	1.285.185	1.123.120	87,4	68.893	5,4	93.172	7,2	80
2004	1.302.711	1.099.142	84,4	74.965	5,8	128.604	9,9	95
2005	1.562.937	1.344.744	86,0	86.409	5,5	131.784	8,4	90
2006	1.557.340	1.323.307	85,0	79.785	5,1	154.248	9,9	93
2007	1.641.559	1.380.945	84,1	87.677	5,3	172.937	10,5	114
2008	1.848.920	1.536.721	83,1	90.069	4,9	222.130	12,0	125
2009	1.878.112	1.491.097	79,4	95.627	5,1	291.388	15,5	115
2010	1.974.121	1.551.510	78,6	81.074	4,1	341.537	17,3	136
2011	1.936.214	1.497.726	77,4	61.283	3,2	377.205	19,5	120
2012	1.988.520	1.568.664	78,9	71.676	3,6	348.180	17,5	137
2013	1.996.165	1.576.718	79,0	55.971	2,8	363.476	18,2	128
2014	2.035.906	1.623.741	79,8	58.115	2,9	354.050	17,4	127
2015	2.076.343	1.557.343	75,0	60.848	2,9	458.152	22,1	132
2016	2.142.211	1.599.375	74,7	57.339	2,7	485.497	22,7	147
2017	2.159.146	1.603.483	74,3	41.757	1,9	513.906	23,8	143
2018	2.248.318	1.607.029	71,5	42.617	1,9	598.672	26,6	169
2019	2.426.959	1.588.467	65,5	35.431	1,5	803.061	33,1	174
2020 <sup>2</sup>	530.377	483.011	91,1	12.837	2,4	34.529	6,5	29

Quelle: Seehafen Kiel GmbH & Co. KG

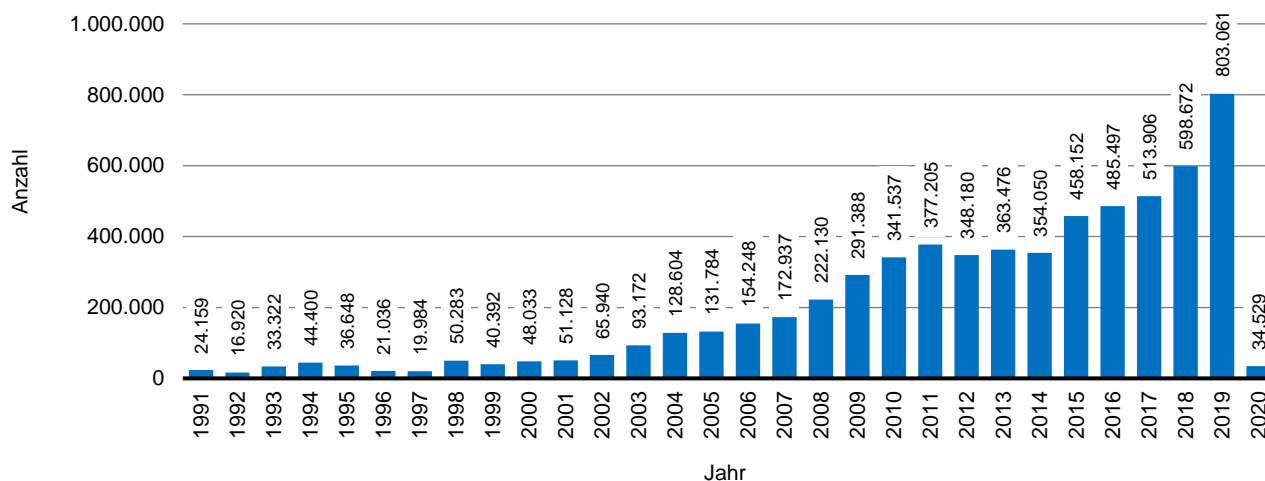
<sup>1</sup> ab 1999 Wegfall der sogenannten Butterfahrten

<sup>2</sup> Durch die COVID-19-Pandemie startete der Kieler Hafen erst am 03. August in die Kreuzfahrtsaison 2020

**Grafik 702. Passagieraufkommen im Kieler Hafen**



**Grafik 703.** Anzahl der Kreuzfahrtpassagiere



**705.** Passagieraufkommen im Fährverkehr nach Ziel-/Herkunftsland

Jahr	ins-gesamt	Ziel-/Herkunftsland							
		Norwegen		Schweden		Dänemark <sup>1</sup>		Rußland/Baltikum	
		absolut	in %	absolut	in %	absolut	in %	absolut	in %
1997	1.909.560	556.398	29,1	907.359	47,5	418.995	21,9	26.808	1,4
1998	1.829.412	561.791	30,7	817.358	44,7	424.222	23,2	26.041	1,4
1999	1.188.057	517.355	43,5	532.037	44,8	117.124	9,9	21.499	1,8
2000	1.046.908	586.610	56,0	395.964	37,8	37.603	3,6	26.714	2,6
2001	1.054.977	603.225	57,2	415.764	39,4	-	-	35.988	3,4
2002	1.077.367	579.422	53,8	462.044	42,9	-	-	35.901	3,3
2003	1.123.120	566.622	50,5	467.976	41,7	51.453	4,6	37.067	3,3
2004	1.099.142	604.211	55,0	451.171	41,0	-	-	43.760	4,0
2005	1.344.744	849.802	63,2	450.450	33,5	-	-	44.492	3,3
2006	1.323.307	804.627	60,8	468.492	35,4	-	-	50.188	3,8
2007	1.380.945	851.823	61,7	472.225	34,2	-	-	56.897	4,1
2008	1.536.721	1.039.162	67,6	437.307	28,5	-	-	60.252	3,9
2009	1.491.097	1.021.238	68,5	404.239	27,1	-	-	65.620	4,4
2010	1.551.510	1.072.812	69,1	405.314	26,1	-	-	73.384	4,7
2011	1.497.726	1.091.491	72,9	319.263	21,3	-	-	86.972	5,8
2012	1.568.664	1.116.709	71,2	360.793	23,0	-	-	91.162	5,8
2013	1.576.718	1.096.013	69,5	389.896	24,7	-	-	90.809	5,8
2014	1.623.741	1.160.140	71,4	374.212	23,0	-	-	89.389	5,5
2015	1.557.343	1.094.516	70,3	382.412	24,6	-	-	80.415	5,2
2016	1.599.375	1.115.252	69,7	400.332	25,0	-	-	83.791	5,2
2017	1.602.994	1.097.025	68,4	414.635	25,9	-	-	91.334	5,7
2018	1.607.029	1.097.330	68,3	406.801	25,3	-	-	102.898	6,4
2019	1.588.467	1.075.047	67,7	406.287	25,6	-	-	107.133	6,7
2020	483.011	273.257	56,6	127.152	26,3	-	-	82.602	17,1

Quelle: Seehafen Kiel GmbH & Co. KG

<sup>1</sup> Die Fährverbindung Kiel - Langeland wurde im Jahr 2000 eingestellt, fuhr aber kurzzeitig wieder vom 15.04. bis 03.11.2003

**706. Kieler Sporthäfen - Anzahl der Sportbootplätze**

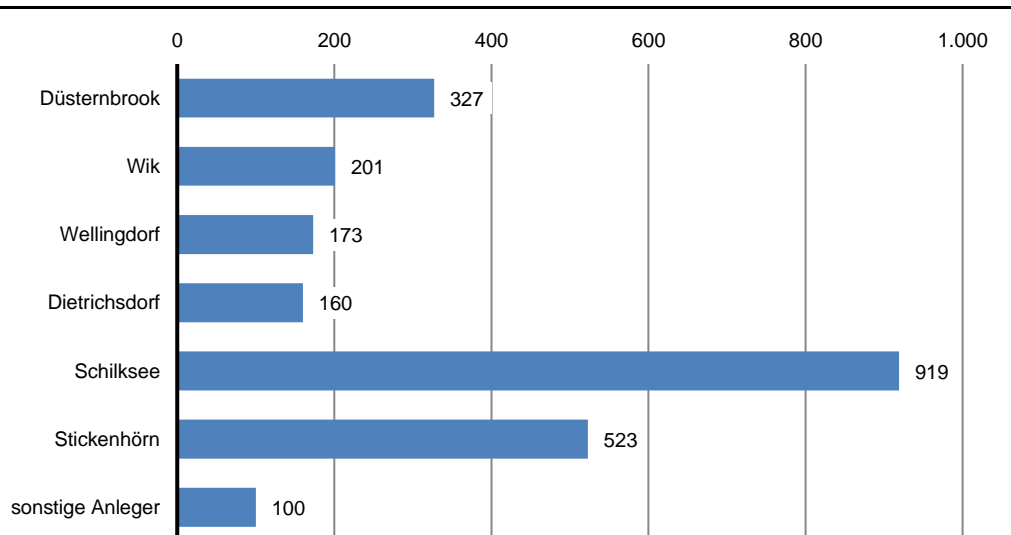
Jahr	Ins-gesamt	davon im Sporthafen ... für Festlieger							zudem
		Düstern-brook	Wik	Welling-dorf	Dietrichs-dorf	Schilk-see	Sticken-hörn	sonstige <sup>1</sup>	
1997	2.190	293	185	165	152	859	443	93	7.396
1998	2.190	293	185	165	152	859	443	93	7.213
1999	2.166	288	185	165	152	859	446	71	7.341
2000	2.165	288	185	165	152	857	443	75	7.377
2001	2.171	288	185	165	152	857	453	71	6.780
2002	2.174	293	184	165	152	856	453	71	7.582
2003	2.282	302	185	181	158	877	486	93	7.417
2004	2.624	314	189	162	170	1.229	469	91	6.296
2005	2.265	314	189	162	171	869	469	91	6.251
2006	2.265	314	189	162	171	869	469	91	8.022
2007	2.265	314	189	162	171	869	469	91	9.645
2008	2.268	314	189	162	171	869	469	94	9.689
2009	2.246	313	197	160	144	861	486	85	9.357
2010	2.250	313	189	162	152	869	469	96	7.035
2011	2.343	320	200	166	158	886	507	106	6.687
2012	2.321	322	198	169	150	882	499	101	6.966
2013	2.354	323	200	173	158	887	521	92	5.610
2014	2.343	328	196	166	156	886	535	76	. <sup>2</sup>
2015	2.360	327	199	177	160	887	532	78	. <sup>2</sup>
2016	2.389	324	196	174	161	900	533	101	. <sup>2</sup>
2017	2.375	323	203	174	154	900	518	103	. <sup>2</sup>
2018	2.367	326	195	170	154	899	521	102	. <sup>2</sup>
2019	2.362	320	197	170	157	888	529	101	. <sup>2</sup>
2020	2.403	327	201	173	160	919	523	100	. <sup>2</sup>

Quelle: Sporthafen Kiel GmbH

<sup>1</sup> Seeburg, Blücherbrücke, Reventlou und bis 2011 ehemalige Zollstege

<sup>2</sup> Die Daten werden seit 2014 von der Sporthafen Kiel GmbH nicht mehr erhoben

**Grafik 704. Kieler Sporthäfen - Anzahl der Festlieger nach Sporthäfen**





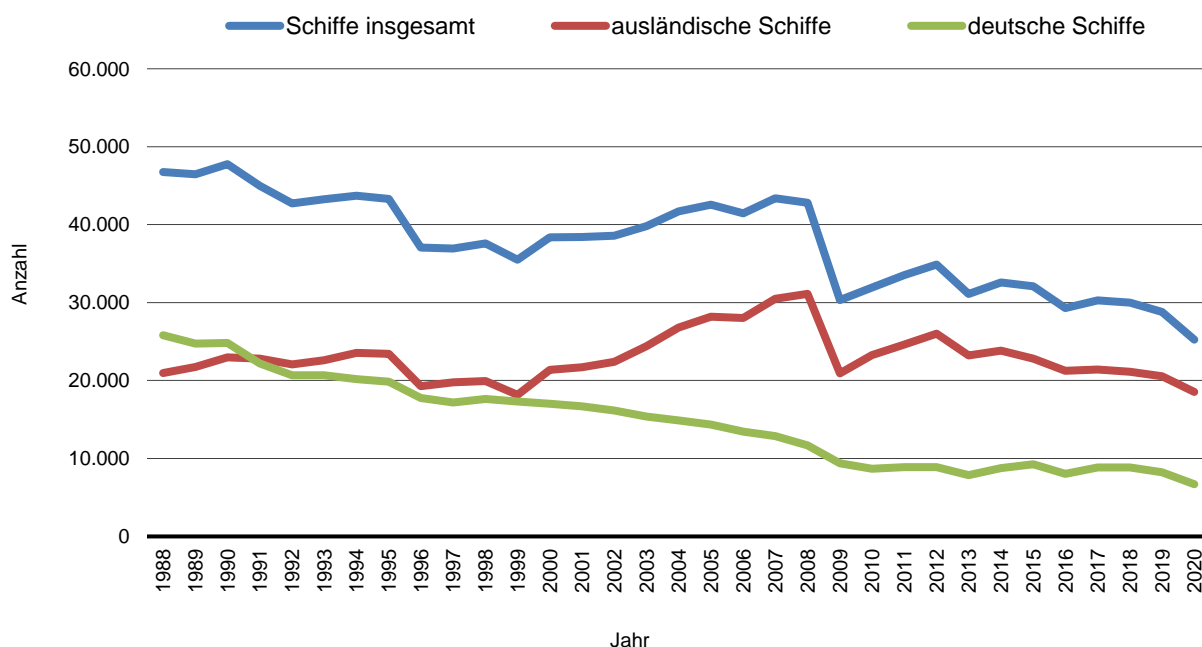
**707. Schiffsverkehr auf dem Nord-Ostsee-Kanal**

Jahr	Anzahl der Schiffe <sup>1</sup>								
	Ins-gesamt	davon				davon			
		Ost-West Richtung		West-Ost Richtung		Deutsche Schiffe		Ausländische Schiffe	
		absolut	in %	absolut	in %	absolut	in %	absolut	in %
2001	38.406	18.929	49,3	19.477	50,7	16.689	43,5	21.717	56,5
2002	38.562	19.156	49,7	19.406	50,3	16.163	41,9	22.399	58,1
2003	39.797	19.788	49,7	20.009	50,3	15.376	38,6	24.421	61,4
2004	41.682	20.777	49,8	20.905	50,2	14.895	35,7	26.787	64,3
2005	42.552	21.062	49,5	21.490	50,5	14.352	33,7	28.200	66,3
2006	41.472	20.628	49,7	20.844	50,3	13.439	32,4	28.033	67,6
2007	43.378	21.403	49,3	21.975	50,7	12.886	29,7	30.492	70,3
2008	42.811	21.233	49,6	21.578	50,4	11.689	27,3	31.122	72,7
2009	30.314	14.984	49,4	15.330	50,6	9.388	31,0	20.926	69,0
2010	31.933	15.537	48,7	16.396	51,3	8.668	27,1	23.265	72,9
2011	33.522	16.633	49,6	16.889	50,4	8.892	26,5	24.630	73,5
2012	34.879	17.303	49,6	17.576	50,4	8.880	25,5	25.999	74,5
2013	31.097	15.420	49,6	15.677	50,4	7.875	25,3	23.222	74,7
2014	32.589	16.192	49,7	16.397	50,3	8.766	26,9	23.823	73,1
2015	32.091	15.993	49,8	16.098	50,2	9.274	28,9	22.817	71,1
2016	29.284	14.791	50,5	14.493	49,5	8.035	27,4	21.249	72,6
2017	30.287	15.194	50,2	15.093	49,8	8.853	29,2	21.434	70,8
2018	30.009	15.003	50,0	15.006	50,0	8.868	29,6	21.141	70,4
2019	28.797	14.447	50,2	14.350	49,8	8.230	28,6	20.567	71,4
2020	25.247	12.712	50,4	12.535	49,6	6.701	26,5	18.546	73,5

Quelle: Generaldirektion Wasserstraßen und Schifffahrt, Außenstelle Nord

<sup>1</sup> ohne Sportboote

**Grafik 705. Schiffe auf dem Nord-Ostsee-Kanal**



**708. Schiffsverkehr auf dem Nord-Ostsee-Kanal - Bruttoreaumzahl**

Jahr	Bruttoreaumzahl (BRZ) <sup>1</sup>								
	Ins-gesamt	davon				davon			
		Ost-West Richtung		West-Ost Richtung		Deutsche Schiffe		Ausländische Schiffe	
absolut	absolut	in %	absolut	in %	absolut	in %	absolut	in %	
2001	100.750.615	48.668.849	48,3	52.081.766	51,7	25.786.927	25,6	74.963.688	74,4
2002	103.578.354	50.776.144	49,0	52.802.210	51,0	25.078.770	24,2	78.499.584	75,8
2003	111.958.178	54.905.007	49,0	57.053.171	51,0	22.476.513	20,1	89.481.665	79,9
2004	124.888.100	61.061.995	48,9	63.826.105	51,1	22.022.339	17,6	102.865.761	82,4
2005	138.706.223	66.815.935	48,2	71.890.288	51,8	21.587.306	15,6	117.118.917	84,4
2006	149.849.714	73.373.258	49,0	76.476.456	51,0	20.675.968	13,8	129.173.746	86,2
2007	168.305.869	79.979.799	47,5	88.326.070	52,5	22.392.836	13,3	145.913.033	86,7
2008	175.159.970	84.290.229	48,1	90.869.741	51,9	20.704.817	11,8	154.455.153	88,2
2009	115.884.540	55.348.424	47,8	60.536.116	52,2	18.291.525	15,8	97.593.015	84,2
2010	133.038.209	62.697.645	47,1	70.340.564	52,9	16.620.997	12,5	116.417.212	87,5
2011	154.488.820	74.438.441	48,2	80.050.379	51,8	17.109.776	11,1	137.379.044	88,9
2012	166.134.880	79.991.161	48,1	86.143.719	51,9	14.013.058	8,4	152.121.822	91,6
2013	150.335.781	73.596.523	49,0	76.739.258	51,0	13.749.990	9,1	136.585.791	90,9
2014	155.510.620	74.845.620	48,1	80.665.000	51,9	14.823.186	9,5	140.687.434	90,5
2015	142.959.028	68.347.882	47,8	74.611.146	52,2	13.005.138	9,1	129.953.890	90,9
2016	128.481.009	63.228.364	49,2	65.252.645	50,8	10.885.102	8,5	117.595.907	91,5
2017	134.808.287	65.439.387	48,5	69.368.900	51,5	11.004.818	8,2	123.803.469	91,8
2018	132.690.046	64.101.196	48,3	68.588.850	51,7	11.299.671	8,5	121.390.375	91,5
2019	127.615.103	61.454.300	48,2	66.160.803	51,8	11.117.915	8,7	116.497.188	91,3
2020	115.535.763	55.308.587	47,9	60.227.176	52,1	9.342.054	8,1	106.193.709	91,9

Quelle: Generaldirektion Wasserstraßen und Schifffahrt, Außenstelle Nord

<sup>1</sup> bis 1995 in Bruttoregistertonnen (BRT)**709. Güterverkehr auf den Nord-Ostsee-Kanal in Tonnen**

Jahr	Ladung in to.								
	Ins-gesamt	davon				davon			
		Ost-West Richtung		West-Ost Richtung		Deutsche Schiffe		Ausländische Schiffe	
absolut	absolut	in %	absolut	in %	absolut	in %	absolut	in %	
2001	62.469.402	38.657.304	61,9	23.812.098	38,1	16.955.777	27,1	45.513.625	72,9
2002	64.590.359	40.343.820	62,5	24.246.539	37,5	16.643.072	25,8	47.947.287	74,2
2003	72.292.863	45.747.007	63,3	26.545.856	36,7	15.341.894	21,2	56.950.969	78,8
2004	80.638.702	51.936.081	64,4	28.702.621	35,6	14.831.833	18,4	65.806.869	81,6
2005	88.186.330	55.416.863	62,8	32.769.467	37,2	14.537.441	16,5	73.648.889	83,5
2006	95.771.040	58.243.898	60,8	37.527.142	39,2	13.858.038	14,5	81.913.002	85,5
2007	99.780.396	57.711.896	57,8	42.068.500	42,2	13.160.193	13,2	86.620.203	86,8
2008	105.863.858	60.740.697	57,4	45.123.161	42,6	11.723.934	11,1	94.139.924	88,9
2009	70.487.803	42.629.401	60,5	27.858.402	39,5	9.719.616	13,8	60.768.187	86,2
2010	83.844.488	49.430.971	59,0	34.413.517	41,0	8.793.919	10,5	75.050.569	89,5
2011	98.036.302	57.397.543	58,5	40.638.759	41,5	9.401.733	9,6	88.634.569	90,4
2012	104.028.617	62.250.994	59,8	41.777.623	40,2	7.671.832	7,4	96.356.785	92,6
2013	94.787.983	57.557.919	60,7	37.230.064	39,3	6.562.111	6,9	88.225.872	93,1
2014	99.107.545	59.678.442	60,2	39.429.103	39,8	7.042.264	7,1	92.065.281	92,9
2015	90.623.172	56.270.774	62,1	34.352.398	37,9	7.031.756	7,8	83.591.416	92,2
2016	83.737.270	51.879.662	62,0	31.857.608	38,0	6.051.413	7,2	77.685.857	92,8
2017	86.669.801	52.172.631	60,2	34.497.170	39,8	6.438.091	7,4	80.231.710	92,6
2018	87.489.053	51.894.844	59,3	35.594.209	40,7	6.397.796	7,3	81.091.257	92,7
2019	83.476.501	50.861.340	60,9	32.615.161	39,1	6.757.780	8,1	76.718.721	91,9
2020	73.820.856	44.999.328	61,0	28.821.528	39,0	5.278.723	7,2	68.542.133	92,8

Quelle: Generaldirektion Wasserstraßen und Schifffahrt, Außenstelle Nord

**710. Güterverkehr nach Güterarten auf dem Nord-Ostsee-Kanal**

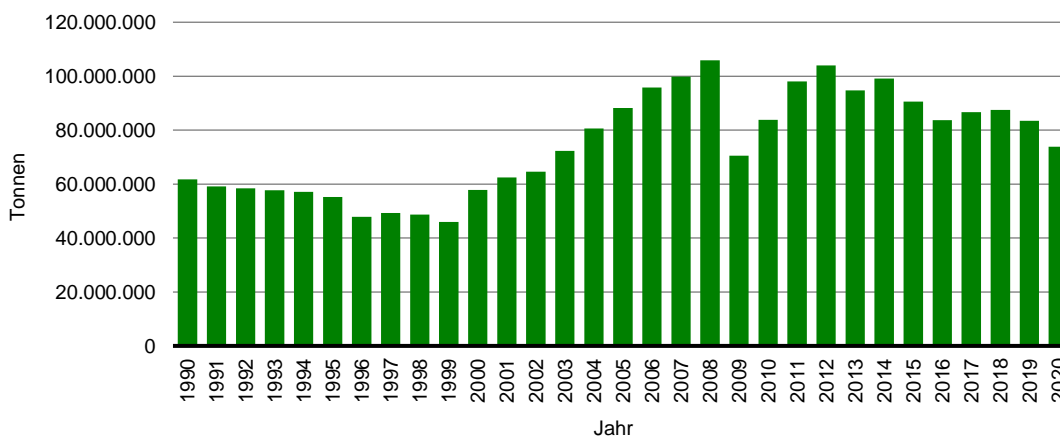
Güterart	Jahr						
	2014	2015	2016	2017	2018	2019	2020
	in 1.000 to.						
<b>insgesamt</b>	<b>99.100,6</b>	<b>90.582,4</b>	<b>83.727,2</b>	<b>86.660,6</b>	<b>87.431,2</b>	<b>83.446,8</b>	<b>73.777,7</b>
davon nach Güterart							
Erdöl/Derivate	10.947,6	12.508,7	9.316,2	9.140,8	8.023,4	7.733,2	6.523,8
Kohle	1.074,6	1.026,1	753,0	979,5	1.486,8	1.146,4	779,0
Erze	912,7	531,5	524,1	768,5	938,5	945,4	682,7
Holz	4.108,7	4.360,0	4.298,5	4.463,7	5.202,0	5.080,9	4.732,2
Getreide	3.701,0	3.283,5	2.561,0	2.756,4	2.542,3	2.077,3	2.514,9
Zellulose	2.564,9	2.120,3	1.988,8	1.749,1	1.902,1	2.148,7	1.526,2
Düngemittel	5.260,7	5.079,4	4.313,5	5.061,3	5.993,2	6.684,5	5.423,0
Futtermittel	2.034,3	2.300,9	2.176,3	2.315,9	2.212,1	2.108,8	2.741,4
Salz	470,3	474,2	421,9	424,4	516,2	457,2	352,4
Eisen/Stahl	5.074,9	5.045,9	4.014,3	4.149,7	4.075,3	4.308,0	3.066,1
Chemische Produkte	.	.	.	.	.	.	.
Andere Massengüter	.	.	.	.	.	.	.
Stückgüter	16.945,7	15.744,2	17.870,5	18.277,5	18.703,9	17.865,4	16.175,4
Chemikalien (flüssig) <sup>1</sup>	9.047,3	6.379,4	7.329,7	6.435,1	7.361,1	7.543,8	6.503,2
chemische Stoffe (fest) <sup>1</sup>	1.469,3	1.537,4	1.338,1	1.622,4	915,4	859,6	700,3
Autos <sup>2</sup>	191,7	246,7	172,6	305,7	352,8	400,3	276,1
Ballast <sup>2</sup>	0,0	18,9	2,2	6,3	11,7	7,7	4,1
Baustoffe <sup>2</sup>	2.762,3	2.646,3	2.447,5	2.459,3	2.620,4	2.557,3	1.938,7
Bulk <sup>2</sup>	1.375,1	1.238,7	1.205,8	1.230,9	1.927,8	1.250,4	1.950,5
Container <sup>2</sup>	28.767,8	23.380,7	20.510,1	21.193,5	19.324,2	17.026,8	14.943,3
Gas <sup>2</sup>	914,8	1.302,0	1.124,1	1.674,3	1.948,1	1.895,8	1.874,8
Lebensmittel <sup>2</sup>	351,0	337,9	317,8	596,3	554,2	702,2	611,6
Lebensmittel (flüssig) <sup>2</sup>	614,5	472,6	580,4	521,8	341,0	233,6	92,1
Schiffssektionen <sup>2</sup>	0,0	0,0	0,0	0,0	1,5	0,0	0,1
Schrott <sup>2</sup>	511,4	547,1	460,8	528,2	477,2	413,5	365,8

Quelle: Generaldirektion Wasserstraßen und Schifffahrt, Außenstelle Nord

<sup>1</sup> bis 2012 unter „Chemische Produkte“ geführt

<sup>2</sup> bis 2012 unter „Andere Massengüter bzw. Stückgüter“ geführt

**Grafik 706. Güterverkehr auf dem Nord-Ostsee-Kanal in Tonnen**



**711. Kfz-Meldewesen**

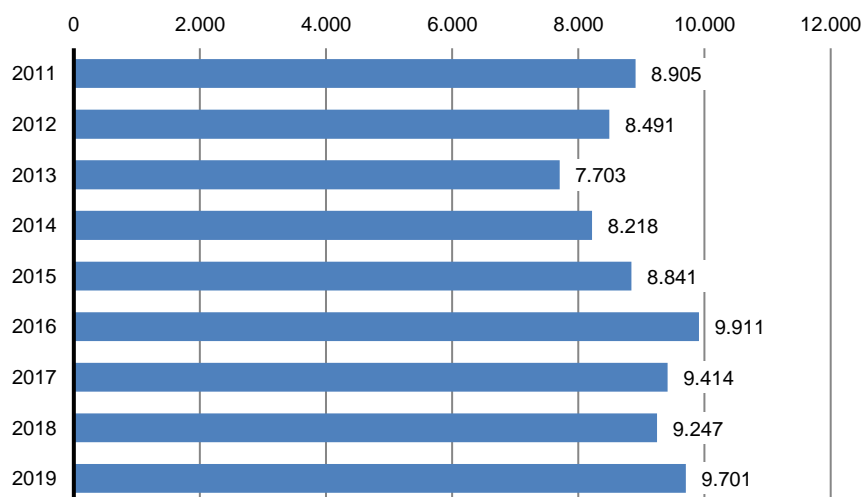
Merkmal	Jahr									
	2012	2013	2014	2015	2016	2017	2018	2019	2020	
Neuzulassungen insgesamt	8.491	7.703	8.218	8.841	9.911	9.414	9.247	9.701		.
davon										
Personenkraftwagen	abs. 7.123 in % 83,9	abs. 6.327 in % 82,1	abs. 6.617 in % 80,5	abs. 7.132 in % 80,7	abs. 7.939 in % 80,1	abs. 7.706 in % 81,9	abs. 7.532 in % 81,5	abs. 7.773 in % 80,1		.
Lastkraftwagen <sup>1</sup>	abs. 714 in % 8,4	abs. 624 in % 8,1	abs. 730 in % 8,9	abs. 872 in % 9,9	abs. 845 in % 8,5	abs. 847 in % 9,0	abs. 892 in % 9,6	abs. 967 in % 10,0		.
Kraftomnibusse	abs. 29 in % 0,3	abs. 48 in % 0,6	abs. 48 in % 0,6	abs. 45 in % 0,5	abs. 62 in % 0,6	abs. 85 in % 0,9	abs. 39 in % 0,4	abs. 60 in % 0,6		.
Krafträder	abs. 214 in % 2,5	abs. 231 in % 3,0	abs. 277 in % 3,4	abs. 337 in % 3,8	abs. 427 in % 4,3	abs. 279 in % 3,0	abs. 259 in % 2,8	abs. 243 in % 2,5		.
Anhänger <sup>2</sup>	abs. 362 in % 4,3	abs. 410 in % 5,3	abs. 450 in % 5,5	abs. 419 in % 4,7	abs. 481 in % 4,9	abs. 453 in % 4,8	abs. 467 in % 5,1	abs. 568 in % 5,9		.
Sonderfahrzeuge	abs. 49 in % 0,6	abs. 63 in % 0,8	abs. 96 in % 1,2	abs. 36 in % 0,4	abs. 157 in % 1,6	abs. 44 in % 0,5	abs. 58 in % 0,6	abs. 90 in % 0,9		.
Ummeldungen von Außerhalb										.
mit Halterwechsel	15.081	15.844	16.169	16.756	16.663	16.406	16.262	16.583		.
ohne Halterwechsel	2.427	2.132	2.068	2.289	2.218	2.154	2.310	2.039		.
Umschreibungen										.
innerhalb Kiel	6.811	7.205	6.693	6.908	7.254	6.737	6.719	6.357		.
nach Außerhalb	7.220	7.081	7.425	8.331	8.289	8.410	8.398	8.216		.
zudem										.
Wiederzulassungen	985	1.019	996	931	896	866	868	854		.
Außerbetriebsetzungen	21.446	21.891	21.699	21.949	22.438	22.528	22.513	22.942		.

Quelle: Bürger- und Ordnungsamt der Landeshauptstadt Kiel

<sup>1</sup> inklusive Zugmaschinen

<sup>2</sup> inklusive Sattelanhänger und Zentralachsanhänger

**Grafik 707. Kfz Neuzulassungen**



## 712. Kraftfahrzeuge nach Art und Nutzung

Jahr	Kraftfahrzeuge insgesamt	davon				Nutzfahrzeuge	zudem Kraftfahrzeuganhänger
		Kraft-räder	Personenkraftwagen				
			ins-gesamt	privat	gewerblich		
2007	110.196	7.183	94.561	84.820	9.741	8.452	8.423
2012	117.720	7.806	101.101	90.178	10.923	8.813	9.352
2013	118.998	7.873	102.299	91.487	10.812	8.826	9.586
2014	120.718	8.026	103.889	92.726	11.163	8.803	9.931
2015	122.969	8.117	105.759	93.977	11.782	9.093	10.054
2016	125.660	8.179	107.982	95.592	12.390	9.499	10.256
2017	127.006	8.193	109.050	93.970	15.080	9.763	10.553
2018	128.350	8.190	110.156	94.828	15.328	10.004	10.758
2019	129.620	8.160	111.116	95.138	15.978	10.344	11.038
2020	131.335	8.270	112.203	96.305	15.898	10.862	11.199

Quelle: Kraftfahrt-Bundesamt

## 713. Kraftfahrzeuge nach Art und Nutzung in den Stadtteilen 2020

Stadtteil	Kraftfahrzeuge insgesamt	davon				Nutzfahrzeuge	zudem Kraftfahrzeuganhänger
		Kraft-räder	Personenkraftwagen				
			ins-gesamt	privat	gewerblich		
Altstadt	1.096	30	981	351	630	85	49
Vorstadt	1.425	28	1.285	403	882	112	63
Exerzierplatz	2.870	173	2.505	2.047	458	192	212
Damperhof	1.657	78	1.379	1.040	339	200	101
Brunswik	2.671	150	2.347	2.007	340	174	153
Düsternbrook	2.203	85	1.978	1.557	421	140	218
Blücherplatz	5.402	330	4.845	4.470	375	227	284
Wik	9.954	617	8.838	7.956	882	499	709
Ravensberg	5.735	292	4.781	3.738	1.043	662	771
Schreventeich	7.178	371	6.019	3.812	2.207	788	376
Südfriedhof	7.255	500	6.015	4.783	1.232	740	439
Gaarden-Ost	5.502	201	4.525	3.704	821	776	497
Gaarden-Süd/Kronsborg	6.024	431	5.152	4.306	846	441	584
Hassee	7.551	520	6.100	4.966	1.134	931	777
Hasseldieksdamm	2.662	144	1.882	1.395	487	636	398
Ellerbek	2.946	220	2.586	2.478	108	140	246
Wellingdorf	4.001	312	3.469	3.199	270	220	365
Holtenau	3.195	208	2.871	2.736	135	116	268
Pries	3.917	379	3.412	3.339	73	126	402
Friedrichsort	1.137	94	999	822	177	44	76
Neumühlen-Dietrichsdorf	5.441	410	4.794	4.608	186	237	477
Elmschenhagen	9.912	837	8.642	8.314	328	433	984
Suchsdorf	5.983	396	5.372	4.821	551	215	416
Schilksee	3.381	206	3.044	2.864	180	131	338
Mettenhof	7.713	344	7.123	6.677	446	246	395
Russee	4.934	325	4.118	3.962	156	491	407
Meimersdorf	2.039	167	1.765	1.745	20	107	183
Moorsee	2.158	129	1.509	1.158	351	520	404
Wellsee	4.972	246	3.533	2.720	813	1.193	538
Rönne	362	42	285	282	3	35	63
nicht zuzuordnen <sup>1</sup>	59	5	49	45	4	5	6
<b>Kiel insgesamt</b>	<b>131.335</b>	<b>8.270</b>	<b>112.203</b>	<b>96.305</b>	<b>15.898</b>	<b>10.862</b>	<b>11.199</b>

Quelle: Kraftfahrt-Bundesamt, Stichtag: 01.01.2021

<sup>1</sup> EDV technisch bedingte Fehler (z. B. Adresse falsch geschrieben, daher nicht eindeutig zuordbar)

**714. PKW nach Feinstaubplaketten**

Jahr	PKW ins-gesamt	davon											
		Benzin und alternative Antriebe						Diesel					
		insgesamt		darunter		insgesamt		davon					
				mit grüner Plakette				mit grüner Plakette		mit gelber Plakette		mit roter oder ohne Plakette	
abs.	in %	abs.	in %	abs.	in %	abs.	in %	abs.	in %	abs.	in %		
2012	101.101	71.792	71,0	70.630	98,4	29.309	29,0	20.086	68,5	6.219	21,2	3.004	10,2
2013	102.299	71.344	69,7	70.189	98,4	30.955	30,3	22.325	72,1	5.918	19,1	2.712	8,8
2014	103.889	71.294	68,6	70.119	98,4	32.595	31,4	24.496	75,2	5.548	17,0	2.551	7,8
2015	105.759	71.566	67,7	70.379	98,3	34.193	32,3	26.728	78,2	5.077	14,8	2.388	7,0
2016	107.982	72.209	66,9	71.045	98,4	35.773	33,1	28.945	80,9	4.595	12,8	2.233	6,2
2017	109.052	72.893	66,8	71.711	98,4	36.159	33,2	30.099	83,2	4.003	11,1	2.057	5,7
2018	110.156	74.407	67,5	73.198	98,4	35.749	32,5	30.537	85,4	3.294	9,2	1.918	5,4
2019	111.116	75.644	68,1	74.433	98,4	35.472	31,9	30.908	87,1	2.801	7,9	1.763	5,0
2020	112.203	76.572	68,2	75.335	98,4	35.631	31,8	31.513	88,4	2.381	6,7	1.737	4,9

Quelle: Kraftfahrt-Bundesamt

**715. PKW nach Feinstaubplaketten in den Stadtteilen**

Stadtteil	ins-gesamt	davon									
		Benzin- motor und alter- native Antriebe	davon				grüner Plakette	Diesel	darunter mit		
			Benzin	Elektro + Hybrid <sup>2</sup>	sonstige	grüner Plakette			grüner Plakette	gelber Plakette	roter od. ohne Plakette
Altstadt	981	575	501	74	-	559	406	393	11	2	
Vorstadt	1.285	839	685	144	10	829	446	421	16	9	
Exerzierplatz	2.505	1.822	1.734	66	22	1.793	683	565	51	67	
Damperhof	1.379	906	810	75	21	878	473	415	30	28	
Brunswik	2.347	1.628	1.545	72	11	1.606	719	649	39	31	
Düsternbrook	1.978	1.246	1.116	120	10	1.189	732	682	25	25	
Blücherplatz	4.845	3.399	3.274	102	23	3.326	1.446	1.248	90	108	
Wik	8.838	6.207	5.937	207	63	6.137	2.631	2.332	157	142	
Ravensberg	4.781	3.257	2.999	211	47	3.191	1.524	1.319	100	105	
Schreventeich	6.019	3.126	2.975	119	32	3.065	2.893	2.658	117	118	
Südfriedhof	6.015	4.115	3.893	170	52	4.027	1.900	1.651	131	118	
Gaarden-Ost	4.525	2.756	2.641	74	41	2.727	1.769	1.494	224	51	
Gaarden-Süd/Kronsborg	5.152	3.425	3.275	111	39	3.355	1.727	1.536	98	93	
Hassee	6.100	4.130	3.905	186	39	4.059	1.970	1.732	131	107	
Hasseldieksdamm	1.882	1.239	1.100	127	12	1.214	643	586	25	32	
Ellerbek	2.586	1.836	1.774	43	19	1.816	750	636	70	44	
Wellingdorf	3.469	2.553	2.434	84	35	2.516	916	775	91	50	
Holtenuau	2.871	2.047	1.971	56	20	1.999	824	714	59	51	
Pries	3.412	2.473	2.369	70	34	2.445	939	813	70	56	
Friedrichsort	999	698	669	26	3	693	301	262	24	15	
Neumühlen-Dietrichsdorf	4.794	3.472	3.339	95	38	3.430	1.322	1.131	124	67	
Elmschenhagen	8.642	6.465	6.218	182	65	6.369	2.177	1.888	157	132	
Suchsdorf	5.372	3.973	3.717	226	30	3.918	1.399	1.283	66	50	
Schilksee	3.044	2.122	2.027	77	18	2.069	922	812	60	50	
Mettenhof	7.123	4.781	4.620	124	37	4.749	2.342	2.072	212	58	
Russee	4.118	2.946	2.809	114	23	2.910	1.172	1.054	66	52	
Meimersdorf	1.765	1.188	1.142	37	9	1.173	577	525	34	18	
Moorsee	1.509	893	846	41	6	874	616	571	28	17	
Wellsee	3.533	2.235	2.112	114	9	2.207	1.298	1.198	67	33	
Rönne	285	186	176	6	4	179	99	83	8	8	
nicht zuzuordnen <sup>1</sup>	49	34	34	-	-	33	15	15	-	-	
<b>Kiel insgesamt</b>	<b>112.203</b>	<b>76.572</b>	<b>72.647</b>	<b>3.153</b>	<b>772</b>	<b>75.335</b>	<b>35.631</b>	<b>31.513</b>	<b>2.381</b>	<b>1.737</b>	

Quelle: Kraftfahrt-Bundesamt, Stichtag: 01.01.2021

<sup>1</sup> EDV technisch bedingte Fehler (z. B. Adresse falsch geschrieben, daher nicht eindeutig zuordbar)

<sup>2</sup> Elektro- Hybridfahrzeuge; Hybride enthalten Hybrid- und Plug-in-Hybrid-Fahrzeuge

716. Nutzfahrzeuge nach Feinstaubplaketten

Jahr	Nutzfahrzeuge insgesamt	davon											
		Benzin und alternative Antriebe						Diesel					
		insgesamt		darunter mit				insgesamt		davon mit			
				grüner Plakette		grüner Plakette				gelber Plakette		roter oder ohne Plakette	
abs.	in %	abs.	in %	abs.	in %	abs.	in %	abs.	in %	abs.	in %		
2012	8.813	430	4,9	279	64,9	8.383	95,1	4.271	50,9	1.868	22,3	2.244	26,8
2013	8.826	439	5,0	285	64,9	8.387	95,0	4.706	56,1	1.619	19,3	2.062	24,6
2014	8.803	448	5,1	292	65,2	8.355	94,9	5.030	60,2	1.424	17,0	1.901	22,8
2015	9.093	455	5,0	293	64,4	8.638	95,0	5.555	64,3	1.307	15,1	1.776	20,6
2016	9.499	469	4,9	319	68,0	9.030	95,1	6.248	69,2	1.121	12,4	1.661	18,4
2017	9.763	474	4,9	325	68,6	9.289	95,1	6.736	72,5	1.005	10,8	1.548	16,7
2018	10.004	514	5,1	370	72,0	9.490	94,9	7.160	75,4	860	9,1	1.470	15,5
2019	10.344	564	5,5	411	72,9	9.780	94,5	7.650	78,2	743	7,6	1.387	14,2
2020	10.862	686	6,3	540	78,7	10.176	93,7	8.143	80,0	700	6,9	1.333	13,1

Quelle: Kraffahrt-Bundesamt

717. Nutzfahrzeuge nach Feinstaubplaketten in den Stadtteilen

Stadtteil	insgesamt	davon									
		Benzin- und alternative Antriebe	davon				grüner Plakette	Diesel	darunter mit		
			Benzin	Elektro + Hybrid <sup>2</sup>	sonstige	grüner Plakette			grüner Plakette	gelber Plakette	roter od. ohne Plakette
Altstadt	85	4	3	1	-	3	81	58	6	17	
Vorstadt	112	35	13	20	2	32	77	66	2	9	
Exerzierplatz	192	13	11	-	2	9	179	117	9	53	
Damperhof	200	50	43	7	-	49	150	119	2	29	
Brunswik	174	11	10	-	1	6	163	136	6	21	
Düsternbrook	140	21	16	4	1	13	119	88	5	26	
Blücherplatz	227	10	7	-	3	5	217	150	22	45	
Wik	499	26	19	4	3	16	473	357	42	74	
Ravensberg	662	38	28	7	3	27	624	457	63	104	
Schreventeich	788	13	11	2	-	8	775	607	80	88	
Südfriedhof	740	77	37	39	1	74	663	521	57	85	
Gaarden-Ost	776	62	15	45	2	59	714	617	42	55	
Gaarden-Süd/Kronsborg	441	21	17	3	1	14	420	347	21	52	
Hassee	931	51	47	1	3	37	880	751	39	90	
Hasseldieksdamm	636	52	31	21	-	49	584	437	13	134	
Ellerbek	140	9	6	2	1	8	131	97	10	24	
Wellingdorf	220	11	8	2	1	7	209	160	20	29	
Holtenau	116	8	8	-	-	3	108	80	5	23	
Pries	126	14	12	-	2	8	112	79	8	25	
Friedrichsort	44	3	2	-	1	3	41	23	7	11	
Neumühlen/Dietrichsdorf	237	9	7	-	2	6	228	172	21	35	
Elmschenhagen	433	25	24	-	1	14	408	304	36	68	
Suchsdorf	215	18	16	1	1	15	197	155	11	31	
Schilksee	131	9	9	-	-	5	122	80	8	34	
Mettenhof	246	6	5	-	1	2	240	190	32	18	
Russee	491	19	13	-	6	12	472	430	13	29	
Meimersdorf	107	8	5	1	2	5	99	64	6	29	
Moorsee	520	36	34	2	-	31	484	432	14	38	
Wellsee	1.193	25	8	16	1	20	1.168	1.033	98	37	
Rönne	35	1	1	-	-	-	34	12	2	20	
nicht zuzuordnen <sup>1</sup>	5	1	1	-	-	-	4	4	-	-	
<b>Kiel insgesamt</b>	<b>10.862</b>	<b>686</b>	<b>467</b>	<b>178</b>	<b>41</b>	<b>540</b>	<b>10.176</b>	<b>8.143</b>	<b>700</b>	<b>1.333</b>	

Quelle: Kraffahrt-Bundesamt, Stichtag: 01.01.2021

<sup>1</sup> EDV technisch bedingte Fehler (z. B. Adresse falsch geschrieben, daher nicht eindeutig zuordbar)

<sup>2</sup> Elektro- Hybridfahrzeuge; Hybride enthalten Hybrid- und Plug-in-Hybrid-Fahrzeuge

## 718. Bestand an Kraftfahrzeugen seit 1960

Jahr <sup>1</sup>	ins- gesamt	davon			Jahr <sup>1,4</sup>	ins- gesamt	davon		
		Kräder <sup>2</sup>	PKW	LKW <sup>3</sup>			Kräder <sup>2</sup>	PKW	LKW <sup>3</sup>
1960	26.424	4.405	17.982	4.037	2005	122.961	8.068	104.418	10.475
1961	29.979	4.352	21.570	4.057	2006	123.433	8.071	106.642	8.720
1962	34.140	4.094	25.642	4.404	2007	124.443	8.110	107.472	8.861
1963	38.475	3.753	29.990	4.732	2008	110.196	7.183	94.561	8.452
1964	42.722	3.217	34.552	4.953	2009	110.411	7.324	94.713	8.374
1965	46.432	2.612	38.751	5.069	2010	112.345	7.559	96.294	8.492
1966	50.614	2.125	43.287	5.202	2011	114.174	7.650	97.966	8.558
1967	53.582	1.487	46.861	5.234	2012	116.090	7.693	99.725	8.672
1968	55.066	1.098	48.763	5.205	2013	117.720	7.806	101.101	8.813
1969	56.927	907	50.741	5.279	2014	118.998	7.873	102.299	8.826
1970	60.479	711	54.347	5.421	2015	120.718	8.026	103.889	8.803
1971	68.020	673	61.394	5.953	2016	122.969	8.117	105.759	9.093
1972	71.457	600	64.803	6.054	2017	125.660	8.179	107.982	9.499
1973	74.032	627	67.261	6.144	2018	127.006	8.193	109.050	9.763
1974	74.782	652	68.046	6.084	2019	128.350	8.190	110.156	10.004
1975	74.124	707	67.532	5.885	2020	129.620	8.160	111.116	10.344
1976	76.030	774	69.776	5.480	2021	131.335	8.270	112.203	10.862
1977	79.740	935	73.169	5.636					
1978	83.840	1.037	77.022	5.781					
1979	87.846	1.251	80.537	6.058					
1980	91.618	1.574	83.606	6.438					
1981	92.540	1.886	84.003	6.651					
1982	92.734	2.226	83.828	6.680					
1983	93.609	2.796	84.225	6.588					
1984	94.681	3.009	85.131	6.541					
1985	95.766	3.306	85.940	6.520					
1986	97.589	3.377	87.574	6.638					
1987	99.155	3.449	89.127	6.579					
1988	103.393	3.645	92.974	6.774					
1989	105.777	3.705	95.176	6.896					
1990	110.235	3.917	99.194	7.124					
1991	111.646	4.106	100.075	7.465					
1992	113.111	4.358	101.065	7.688					
1993	116.361	4.660	103.731	7.970					
1994	118.579	5.140	105.335	8.104					
1995	119.724	5.573	105.894	8.257					
1996	120.676	5.995	106.254	8.427					
1997	121.515	6.724	106.187	8.604					
1998	121.594	7.217	104.839	9.538					
1999	119.960	7.443	102.856	9.661					
2000	117.996	7.583	100.737	9.676					
2001	121.041	7.863	102.988	10.190					
2002	122.364	7.925	104.223	10.216					
2003	122.604	8.061	104.350	10.193					
2004	122.598	8.078	104.262	10.258					

Quelle bis 1986: Statistisches Landesamt Schleswig-Holstein

Quelle ab 1987: Kraftfahrt-Bundesamt

<sup>1</sup> Stichtag bis 1992: 01. Januar; Stichtag ab 1992: 10. Januar; Stichtag ab 1999: 01. Januar

<sup>2</sup> 1966-1976 ohne Mopeds; 1977-1982 ohne Kleinkrafträder; seit 1983 ohne Leichtkrafträder

<sup>3</sup> Busse, Zugmaschinen und übrige Fahrzeuge

<sup>4</sup> Ab 2008 durch Änderung der Zulassungssystematik nur noch zugelassene Fahrzeuge



**719. Landverkehr der Kieler Verkehrsgesellschaft**

Jahr	Anzahl der Linien <sup>1,2</sup>	Fahrzeugbestand <sup>1</sup>	Gefahrene Wagen - km	Fahrgäste
1990	34	203	9.774.931	45.263.313
1995	27	181	8.816.435	42.767.976
2000	35	157	9.372.611	35.373.384
2004	32	150	8.946.526	33.322.639
2005	34	148	8.963.906	32.923.122
2006	34	148	8.976.854	32.882.518
2007	33	144	9.093.149	32.900.000 <sup>s</sup>
2008	33	143	9.222.524	26.812.400 <sup>3,4</sup>
2009	32	138	9.274.757	28.378.100
2010	35	140	9.403.387	30.143.700 <sup>r</sup>
2011	36	146	9.483.037	31.976.000
2012	36	155	9.563.456	31.953.800
2013	36	150	9.553.038	32.944.500
2014	36	159	9.522.911	32.154.700
2015	36	159	9.526.515	32.584.600
2016	36	168	9.602.664	33.293.300
2017	36	174	9.806.341	33.176.900
2018	37	181	10.191.927	32.827.400
2019	37	185	10.488.563	33.713.000
2020	40	202	10.219.657	17.579.400 <sup>5</sup>

Quelle: Kieler Verkehrs Gesellschaft (KVG)

<sup>1</sup> am Ende des Jahres<sup>2</sup> inkl. 5 Nachtbusse<sup>3</sup> ab 2008 Änderung der Berechnungsgrundlage<sup>4</sup> ab 2008 werden die Unternehmensfahrten nach §42 PBefG veröffentlicht<sup>5</sup> Rückgang der Nachfrage und Reduzierung der Nutzungshäufigkeiten der Zeitkarten aufgrund der COVID-19-Pandemie**720. Schiffsverkehr der Schlepp- und Fährgesellschaft Kiel**

Jahr	Anzahl der Linien <sup>1</sup>	Anzahl der Schiffe <sup>1</sup>	Fahrstunden	Fahrgäste
1990	2	11	.	1.793.153
1995	2	10	18.194	1.463.271
2000	2	8	13.440	1.322.266
2004	2	8	14.357	1.400.838
2005	2	8	16.129	1.414.051
2006	2	8	14.219	1.401.934
2007	2	9	15.639	1.400.000
2008	2	10	19.456	1.405.686
2009	2	10	17.582	1.405.082
2010	2	10	17.446	1.403.378
2011	2	10	19.490	1.406.364
2012	2	10	18.860	1.399.437
2013	2	10	19.130	1.399.689
2014	2	11	20.148	1.403.422
2015	2	11	20.983	1.405.277
2016	2	11	18.673	1.406.574
2017	2	11	19.441	1.401.873
2018	2	11	20.269	1.403.016
2019	2	11	20.109	1.402.801
2020	2	12	16.049	1.042.443 <sup>2</sup>

Quelle: Schlepp- und Fährgesellschaft Kiel mbH

<sup>1</sup> am Ende des Jahres<sup>2</sup> Rückgang der Nachfrage und Reduzierung der Nutzungshäufigkeiten der Zeitkarten aufgrund der COVID-19-Pandemie

**721. Flughafen Kiel-Holtenau**

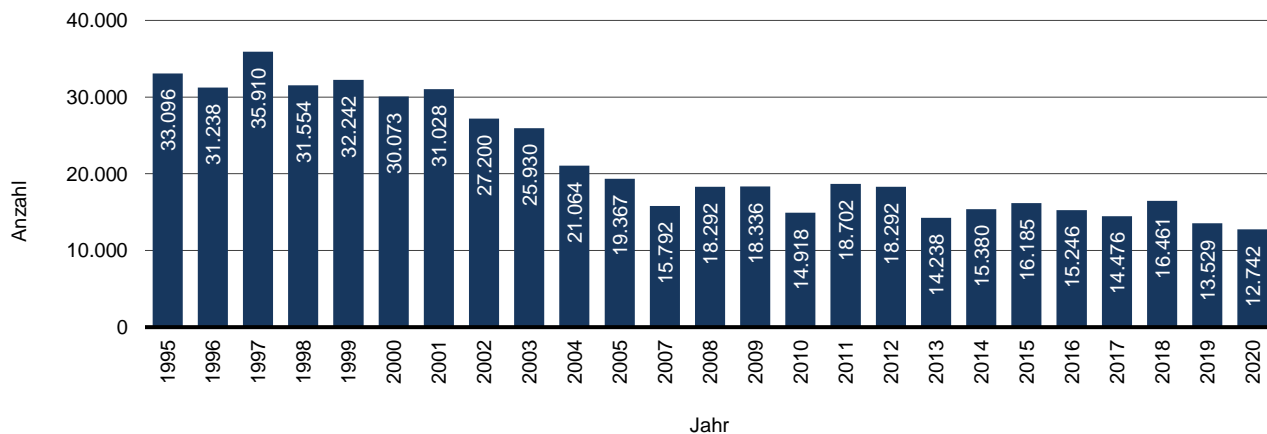
Jahr	Anzahl der Passagiere insgesamt <sup>2</sup>	darunter:	
		Passagiere im Linienverkehr <sup>1</sup>	Flugbewegungen
1995	114.200	74.636	33.096
2000	145.192	104.901	30.073
2005	73.472	41.889	19.367
2009	29.540	-	18.336
2010	19.802	-	14.918
2011	28.210	-	18.702
2012	23.109	-	18.292
2013	14.179	-	14.238
2014	15.167	-	15.380
2015	7.086	-	16.185
2016	5.172	-	15.246
2017	5.255	-	14.476
2018	5.511	-	16.461
2019	6.405	-	13.529
2020	6.998	-	12.742

Quelle: Kieler Flughafengesellschaft mbH

<sup>1</sup> Die letzte Linienfluglinie ist im Oktober 2006 eingestellt worden

<sup>2</sup> ab 2015 sind nur noch ankommende Passagiere erfasst. Die Erhebung der Passagierzahlen wurde entsprechend der Vorgaben des statistischen Bundesamtes angepasst. Nicht mehr erfasst sind: abfliegende Passagiere, Passagiere in Transit, Piloten und Crewmitglieder sowie Fallschirmspringer.

**Grafik 708. Flughafen Kiel-Holtenau - Anzahl der Flugbewegungen**



**722. Straßen des überörtlichen Verkehrs**

Jahr	Gesamtlänge	davon:			
		Bundesautobahn	Bundesstraßen	Landesstraßen	Kreisstraßen
km					
2000	158	8	45	18	87
2005	151	5	35	20	91
2010	153	5	35	20	93
2015	154	5	35	20	94
2016	154	5	35	20	94
2017	154	5	35	20	94
2018	154	5	35	20	94
2019	.	.	.	.	.

Quelle: Statistisches Amt für Hamburg und Schleswig-Holstein