



Amt für zentrale Informationsverarbeitung
Abteilung Statistik

Quartalszahlen

Statistische Informationen



III / 2008



Inhalt

Bereich	Seite
Bevölkerung	
Einwohner/innen-bestand am Quartalsende	1
Natürliche Bevölkerungsbewegung im Quartal	1
Wanderungsbewegungen im Quartal	2
Bestandsneutrale Veränderungen im Quartal	2
Einwohner/innen nach Altersgruppen am Quartalsende	3
Haushalte	
Haushalte nach Haushaltstypen am Quartalsende	4
Personen in den Haushalten am Quartalsende	4
Arbeitslosigkeit	
Arbeitslose nach ausgesuchten Merkmalen am Quartalsende	5
Arbeitslosenquoten am Quartalsende	4
Soziale Lage	
SGB II Bedarfsgemeinschaften und Empfänger/innen am Quartalsende	6
Soziale Wohnraumversorgung	
Wohnungsvermittlung und Wohnungssuchende	6
Wohngeld	7
Beschäftigte	
Sozialversicherungspflichtig Beschäftigte am Quartalsende	7
Geringfügig Beschäftigte am Quartalsende	7
Verarbeitendes Gewerbe	
Betriebe mit im allgemeinen 50 und mehr Beschäftigten	8
Baugewerbe	
Vorbereitende Baustellenarbeiten, Hoch- und Tiefbau	8
Insolvenzen	
Unternehmensinsolvenzen	9
Privatinsolvenzen	9
Wohnungsbau	
Baugenehmigungen für die Errichtung neuer Wohngebäude	10
Verkehr	
Straßenverkehrsunfälle im Quartal	11
Kfz-Wesen	
Kraftfahrzeugbewegungen im Quartal	11
Tourismus	
Gäste und Übernachtungen in Beherbergungsstätten mit 9 und mehr Betten	11
Wetter	
Wetterdaten	11

Impressum:

Herausgeberin:

Landeshauptstadt Kiel

Amt für zentrale Informationsverarbeitung

Abteilung 04.3 - Statistik

Postfach 1152, 24099 Kiel

Fax: 0431 901-62319

Auskünfte erteilt: Eyk-Röttger Naeve, Tel. 0431 901-2379

Nachdruck, auch auszugsweise, nur mit Quellenangabe gestattet. Alle Rechte vorbehalten.

Es ist insbesondere nicht gestattet, ohne ausdrückliche Genehmigung der Herausgeberin, diese Veröffentlichung oder Teile daraus für gewerbliche Zwecke zu übersetzen, zu vervielfältigen oder in elektronische Systeme einzuspeisen.

© 10/2008 - 04.3

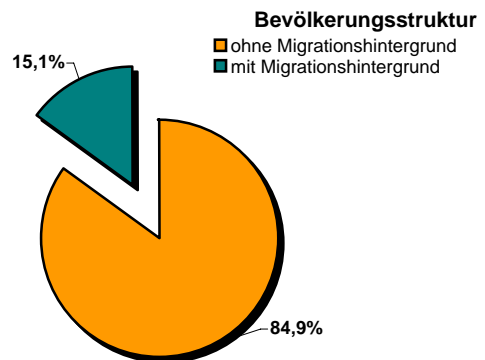
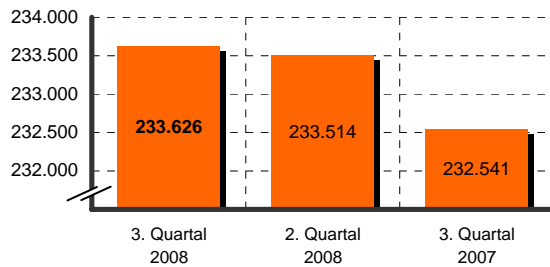


Bevölkerung

Einwohner/innen-bestand am Quartalsende

Merkmal		3. Quartal 2008	2. Quartal 2008	3. Quartal 2007	Veränderung zum			
					Vorjahr		Vorquartal	
					absolut	in %	absolut	in %
Einwohner/ -innen insgesamt	insgesamt	233.626	233.514	232.541	1.085	0,5	112	0,0
	männlich	113.433	113.324	112.824	609	0,5	109	0,1
	weiblich	120.193	120.190	119.717	476	0,4	3	0,0
mit Migrations- hintergrund	insgesamt	35.272	35.286	35.135	137	0,4	-14	0,0
	männlich	18.220	18.234	18.232	-12	-0,1	-14	-0,1
	weiblich	17.052	17.052	16.903	149	0,9	0	0,0
ausländische Einwohner/ -innen	insgesamt	19.441	19.524	19.947	-506	-2,5	-83	-0,4
	männlich	9.950	10.010	10.296	-346	-3,4	-60	-0,6
	weiblich	9.491	9.514	9.651	-160	-1,7	-23	-0,2

Einwohner/innen-bestand

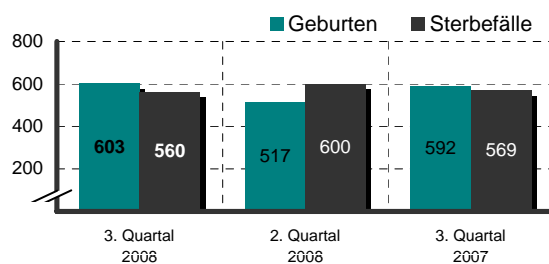


Natürliche Bevölkerungsbewegung im Quartal

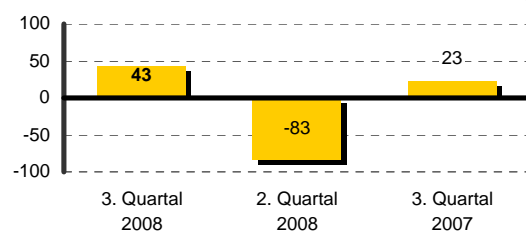
Merkmal		3. Quartal 2008	2. Quartal 2008	3. Quartal 2007	Veränderung zum			
					Vorjahr		Vorquartal	
					absolut	in %	absolut	in %
Geburten	insgesamt	603	517	592	11	1,9	86	16,6
	männlich	304	266	303	1	0,3	38	14,3
	weiblich	299	251	289	10	3,5	48	19,1
Sterbefälle	insgesamt	560	600	569	-9	-1,6	-40	-6,7
	männlich	270	281	258	12	4,7	-11	-3,9
	weiblich	290	319	311	-21	-6,8	-29	-9,1
Geburten- / Sterbeüber- schuss (-)	insgesamt	43	-83	23	20	x	126	x
	männlich	34	-15	45	-11	x	49	x
	weiblich	9	-68	-22	31	x	77	x

x = Nachweis nicht sinnvoll

Anzahl Geburten und Sterbefälle



Geburten- /Sterbeüberschuss (-)



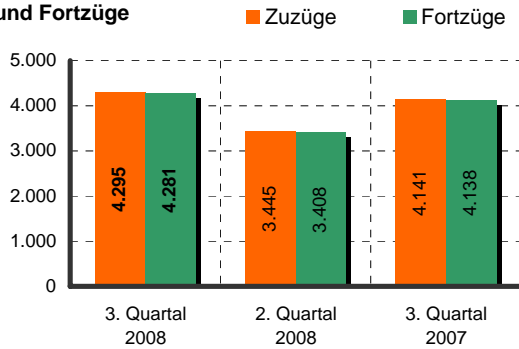


Wanderungsbewegungen im Quartal

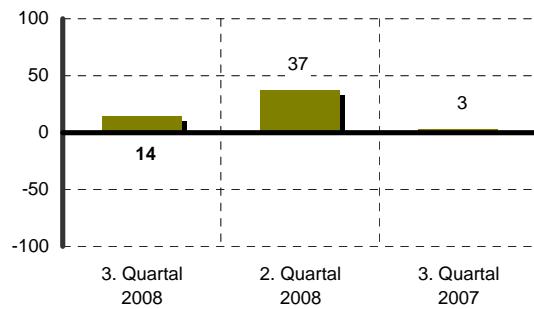
Merkmal		3. Quartal 2008	2. Quartal 2008	3. Quartal 2007	Veränderung zum			
					Vorjahr		Vorquartal	
					absolut	in %	absolut	in %
Zuzüge	insgesamt	4.295	3.445	4.141	154	3,7	850	24,7
	männlich	2.207	1.875	2.148	59	2,7	332	17,7
	weiblich	2.088	1.570	1.993	95	4,8	518	33,0
Fortzüge	insgesamt	4.281	3.408	4.138	143	3,5	873	25,6
	männlich	2.169	1.798	2.123	46	2,2	371	20,6
	weiblich	2.112	1.610	2.015	97	4,8	502	31,2
Wanderungs- überschuss/ -defizit (-)	insgesamt	14	37	3	11	x	-23	x
	männlich	38	77	25	13	x	-39	x
	weiblich	-24	-40	-22	-2	x	16	x
Umzüge	insgesamt	6.208	5.487	5.390	818	15,2	721	13,1
	männlich	3.066	2.687	2.634	432	16,4	379	14,1
	weiblich	3.142	2.800	2.756	386	14,0	342	12,2

x = Nachweis nicht sinnvoll

Anzahl Zuzüge
und Fortzüge



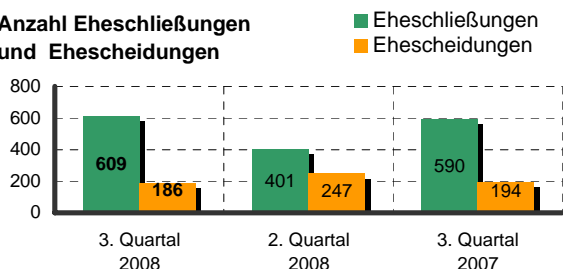
Wanderungsüberschuss/
-defizit (-)



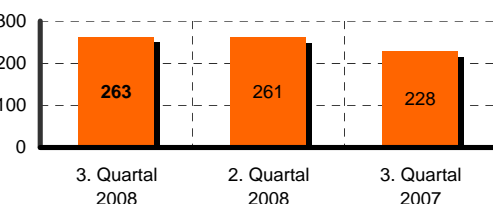
Bestandsneutrale Veränderungen im Quartal

Merkmal		3. Quartal 2008	2. Quartal 2008	3. Quartal 2007	Veränderung zum			
					Vorjahr		Vorquartal	
					absolut	in %	absolut	in %
Ehe- schließungen	insgesamt	609	401	590	19	3,2	208	51,9
	männlich	249	183	297	-48	-16,2	66	36,1
	weiblich	360	218	293	67	22,9	142	65,1
Ehe- scheidungen	insgesamt	186	247	194	-8	-4,1	-61	-24,7
	männlich	96	93	107	-11	-10,3	3	3,2
	weiblich	90	154	87	3	3,4	-64	-41,6
Ein- bürgerungen	insgesamt	263	261	228	35	15,4	2	0,8
	männlich	137	149	111	26	23,4	-12	-8,1
	weiblich	126	112	117	9	7,7	14	12,5

Anzahl Eheschließungen
und Ehescheidungen



Einbürgerungen



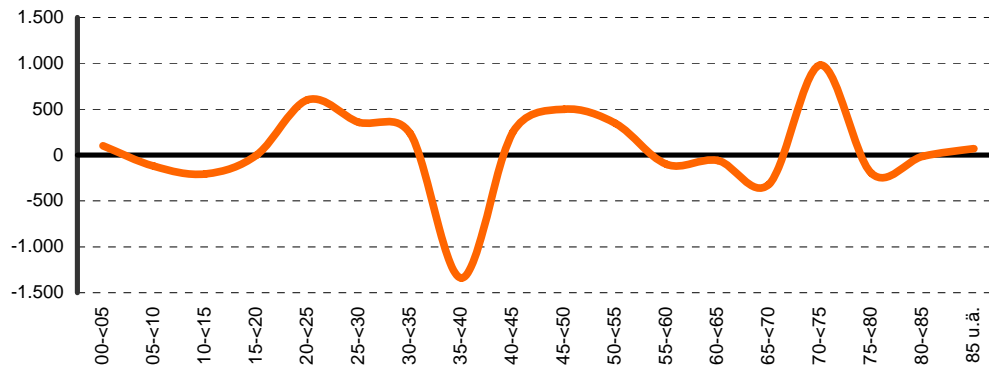


Einwohner/innen nach Altersgruppen am Quartalsende

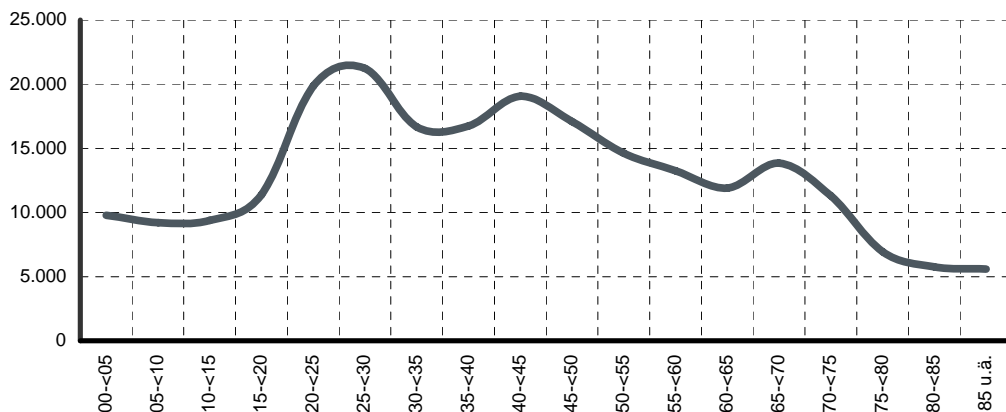
Alters- gruppe	3. Quartal 2008	2. Quartal 2008	3. Quartal 2007	Veränderung zum			
				Vorjahr		Vorquartal	
				absolut	in %	absolut	in %
00-<05	9.779	9.791	9.677	102	1,1	-12	-0,1
05-<10	9.203	9.229	9.324	-121	-1,3	-26	-0,3
10-<15	9.389	9.401	9.596	-207	-2,2	-12	-0,1
15-<20	11.384	11.309	11.383	1	0,0	75	0,7
20-<25	19.861	19.946	19.256	605	3,1	-85	-0,4
25-<30	21.233	21.116	20.878	355	1,7	117	0,6
30-<35	16.676	16.574	16.441	235	1,4	102	0,6
35-<40	16.752	17.134	18.092	-1.340	-7,4	-382	-2,2
40-<45	19.069	19.054	18.822	247	1,3	15	0,1
45-<50	17.080	16.979	16.580	500	3,0	101	0,6
50-<55	14.611	14.505	14.264	347	2,4	106	0,7
55-<60	13.259	13.274	13.361	-102	-0,8	-15	-0,1
60-<65	11.897	11.961	11.957	-60	-0,5	-64	-0,5
65-<70	13.844	13.944	14.162	-318	-2,2	-100	-0,7
70-<75	11.307	11.061	10.326	981	9,5	246	2,2
75-<80	6.934	6.946	7.132	-198	-2,8	-12	-0,2
80-<85	5.757	5.722	5.770	-13	-0,2	35	0,6
85 u.ä.	5.591	5.568	5.520	71	1,3	23	0,4
insg.	233.626	233.514	232.541	1.085	0,5	112	0,0

Quelle Bevölkerung: Bürger- und Ordnungsamt der Landeshauptstadt Kiel

Bevölkerung nach Altersgruppen -
Veränderungen gegenüber dem Vorjahresquartal - absolut



Aktuelle Altersstruktur der Einwohner/innen





Haushalte

Haushalte nach Haushaltstypen am Quartalsende

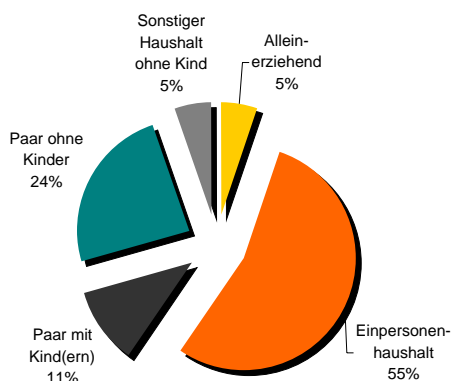
Haushalts- typ	3. Quartal 2008	2. Quartal 2008	3. Quartal 2007	Veränderung zum			
				Vorjahr		Vorquartal	
				absolut	in %	absolut	in %
Alleinerziehend	7.125	7.072	7.169	-44	-0,6	53	0,7
Einpersonenhaushalt	71.733	71.689	70.855	878	1,2	44	0,1
Paar mit Kind(ern)	14.723	14.795	14.860	-137	-0,9	-72	-0,5
Paar ohne Kinder	32.120	32.015	31.925	195	0,6	105	0,3
Sonstiger Haushalt ohne Kind	6.813	6.848	6.649	164	2,5	-35	-0,5
Haushalte insgesamt	132.514	132.419	131.458	1.056	0,8	95	0,1

Personen in den Haushalten am Quartalsende

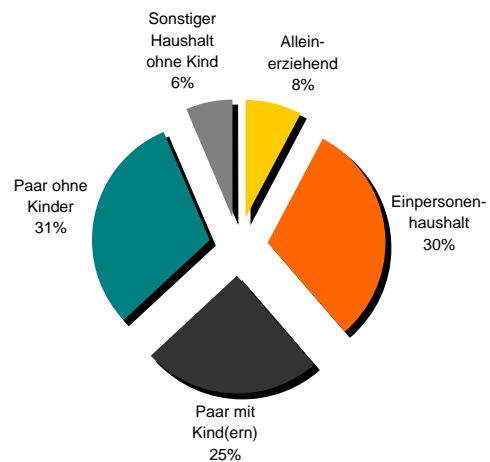
Haushalts- typ	3. Quartal 2008	2. Quartal 2008	3. Quartal 2007	Veränderung zum			
				Vorjahr		Vorquartal	
				absolut	in %	absolut	in %
Alleinerziehend	18.410	18.270	18.518	-108	-0,6	140	0,8
Einpersonenhaushalt	71.733	71.689	70.855	878	1,2	44	0,1
Paar mit Kind(ern)	57.380	57.628	57.812	-432	-0,7	-248	-0,4
Paar ohne Kinder	71.342	71.086	70.925	417	0,6	256	0,4
Sonstiger Haushalt ohne Kind	14.761	14.841	14.431	330	2,3	-80	-0,5
insgesamt	233.626	233.514	232.541	1.085	0,5	112	0,0

Quelle Haushalte: Eigene Berechnungen auf Basis der Daten des Bürger- und Ordnungsamtes der Landeshauptstadt Kiel

Haushalte nach Haushaltstyp



Verteilung der Personen auf die Haushalte





Arbeitslosigkeit

Arbeitslose nach ausgesuchten Merkmalen am Quartalsende

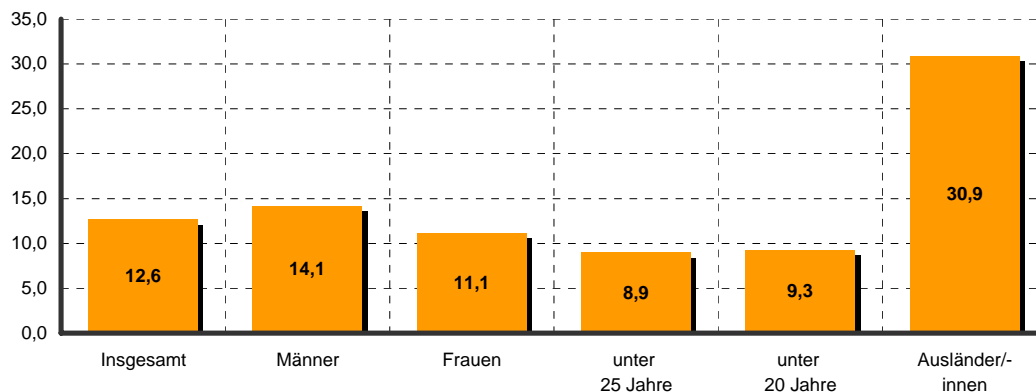
Merkmal	3. Quartal 2008	2. Quartal 2008	3. Quartal 2007	Veränderung zum			
				Vorjahr		Vorquartal	
				absolut	in %	absolut	in %
Insgesamt	13.623	13.738	15.004	-1.381	-9,2	-115	-0,8
Männer	7.660	7.836	8.312	-652	-7,8	-176	-2,2
Frauen	5.963	5.902	6.692	-729	-10,9	61	1,0
Ausländer/innen	2.392	2.410	2.648	-256	-9,7	-18	-0,7
Schwerbehinderte	490	546	589	-99	-16,8	-56	-10,3
unter 20 Jahre	247	285	499	-252	-50,5	-38	-13,3
unter 25 Jahre	1.163	1.229	1.804	-641	-35,5	-66	-5,4
55 Jahre und älter	1.298	1.302	1.372	-74	-5,4	-4	-0,3
Langzeit- arbeitslose	5.126	5.292	6.323	-1.197	-18,9	-166	-3,1
ü. 25 J. und Langzeitarbeitslos	5.055	5.195	6.165	-1.110	-18,0	-140	-2,7
u. 25 J. und ü. 6 Mon. arbeitslos	240	347	450	-210	-46,7	-107	-30,8

Arbeitslosenquoten am Quartalsende

Merkmal	3. Quartal 2008	2. Quartal 2008	3. Quartal 2007	Veränderung zum			
				Vorjahr		Vorquartal	
				absolut	in %	absolut	in %
Insgesamt (alle ziv. Erw. P.)	11,2	11,2	12,2	-1,0	-7,8	0,0	0,0
Insgesamt (abh. ziv. Erw. P.)	12,6	12,6	13,7	-1,1	-7,8	0,0	0,0
Männer (abh. ziv. Erw. P.)	14,1	14,1	14,9	-0,7	-5,0	0,0	0,0
Frauen (abh. ziv. Erw. P.)	11,1	11,1	12,5	-1,4	-11,2	0,0	0,0
unter 25 Jahre (abh. ziv. Erw. P.)	8,9	8,9	13,1	-4,2	-31,8	0,0	0,0
unter 20 Jahre (abh. ziv. Erw. P.)	9,3	9,3	16,4	-7,1	-43,3	0,0	0,0
Ausländer/innen (abh. ziv. Erw. P.)	30,9	30,9	32,9	-2,0	-6,1	0,0	0,0

Quelle Arbeitslosigkeit: Bundesagentur für Arbeit

Aktuelle Arbeitslosenquoten (alle abhängig zivile Erwerbspersonen)





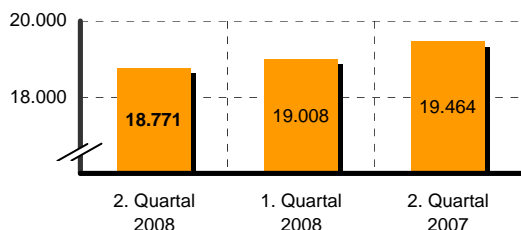
Soziale Lage

SGB II Bedarfsgemeinschaften und Empfänger/innen am Quartalsende

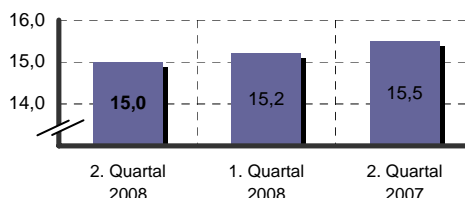
Merkmal	2. Quartal 2008	1. Quartal 2008	2. Quartal 2007	Veränderung zum			
				Vorjahr		Vorquartal	
				absolut	in %	absolut	in %
Bedarfs- gemeinschaften	18.771	19.008	19.464	-693	-3,6	-237	-1,2
Empfänger/innen insgesamt	34.961	35.404	36.102	-1.141	-3,2	-443	-1,3
Empfänger/innen Arbeitslosengeld II	25.531	25.842	26.344	-813	-3,1	-311	-1,2
Empfänger/innen Sozialgeld	9.430	9.562	9.758	-328	-3,4	-132	-1,4

Quelle Soziale Lage: Bundesagentur für Arbeit, revidierte Daten nach einer Wartezeit von 3 Monaten.

Anzahl der SGB II Bedarfsgemeinschaften



Anteil der SGB II Leistungsempfänger/innen an der Bevölkerung in %



Soziale Wohnraumversorgung

Wohnungsvermittlung und Wohnungssuchende

Merkmal		3. Quartal 2008	2. Quartal 2008	3. Quartal 2007	Veränderung zum			
					Vorjahr		Vorquartal	
					absolut	in %	absolut	in %
Wohnungs- vermittlungs- anträge	gestellte	593	569	665	-72	-10,8	24	4,2
	verlängerte	55	48	30	25	83,3	7	14,6
Wohnungs- vermittlungen	insgesamt	261	253	250	11	4,4	8	3,2
Wohnungs- suchende	Quartalsende	1.355	1.477	1.457	-102	-7,0	-122	-8,3
Wohnberechti- gungsscheine	Anzahl	660	671	678	-18	-2,7	-11	-1,6

Wohngeld

Merkmal		3. Quartal 2008	2. Quartal 2008	3. Quartal 2007	Veränderung zum			
					Vorjahr		Vorquartal	
					absolut	in %	absolut	in %
Anträge	insgesamt	1.227	1.227	1.408	-181	-12,9	0	0,0
Bewilligungen ¹⁾	insgesamt	1.400	1.357	1.587	-187	-11,8	43	3,2
Zahlfälle	Quartalsende	2.648	2.709	3.436	-788	-22,9	-61	-2,3
gezahltes Wohngeld	in 1.000 EURO	782,1	827,4	1.182,1	-400,0	-33,8	-45,3	-5,5

Quelle Soziale Wohnraumversorgung: Amt für Wohnen und Grundsicherung der Landeshauptstadt Kiel

1) Inklusive der Bewilligungen von Anträgen aus den vorausgegangenen Quartalen.



Beschäftigte

Sozialversicherungspflichtig Beschäftigte am Quartalsende

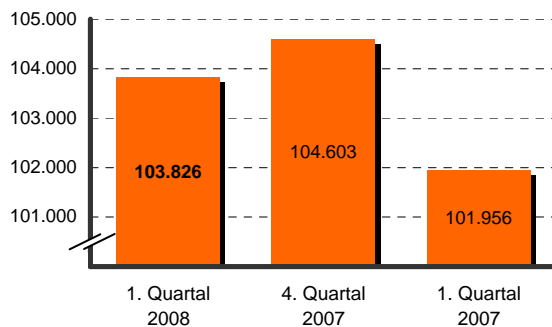
Merkmal		1. Quartal 2008	4. Quartal 2007	1. Quartal 2007	Veränderung zum			
					Vorjahr		Vorquartal	
					absolut	in %	absolut	in %
SVB am Arbeitsplatz	insgesamt	103.826	104.603	101.956	1.870	1,8	-777	-0,7
	Männer	53.876	54.593	53.146	730	1,4	-717	-1,3
	Frauen	49.950	50.010	48.810	1.140	2,3	-60	-0,1
SVB am Wohnort	insgesamt	72.015	72.317	70.360	1.655	2,4	-302	-0,4
	Männer	36.927	37.241	36.107	820	2,3	-314	-0,8
	Frauen	35.088	35.076	34.253	835	2,4	12	0,0

Geringfügig Beschäftigte am Quartalsende

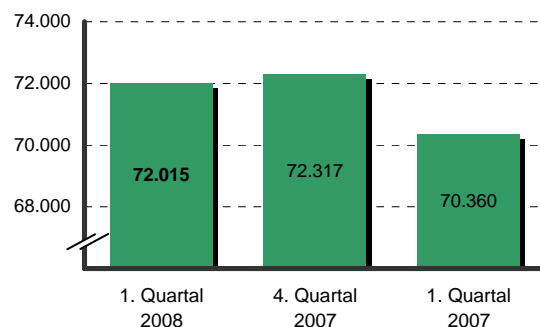
Merkmal		1. Quartal 2008	4. Quartal 2007	1. Quartal 2007	Veränderung zum			
					Vorjahr		Vorquartal	
					absolut	in %	absolut	in %
geringfügig Beschäftigte am Arbeitsplatz	insgesamt	25.811	26.013	24.586	1.225	5,0	-202	-0,8
	ausschließlich im Nebenjob	17.981	18.206	17.431	550	3,2	-225	-1,2
		7.830	7.807	7.155	675	9,4	23	0,3
geringfügig Beschäftigte am Wohnort	insgesamt	22.980	23.277	21.873	1.107	5,1	-297	-1,3
	ausschließlich im Nebenjob	16.035	16.309	15.476	559	3,6	-274	-1,7
		6.945	6.968	6.397	548	8,6	-23	-0,3

Quelle Beschäftigte: Bundesagentur für Arbeit

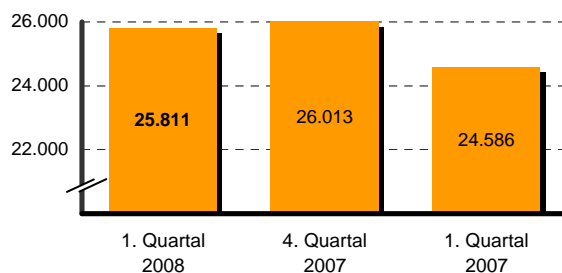
SVB am Arbeitsplatz



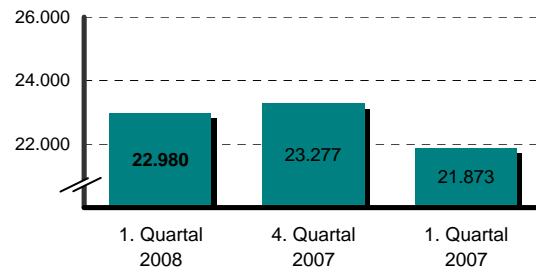
SVB am Wohnort



geringfügig Beschäftigte am Arbeitsplatz



geringfügig Beschäftigte am Wohnort





Verarbeitendes Gewerbe

Betriebe mit im allgemeinen 50 und mehr Beschäftigten

Merkmal		2. Quartal 2008	1. Quartal 2008	2. Quartal 2007	Veränderung zum			
					Vorjahr		Vorquartal	
					absolut	in %	absolut	in %
Betriebe	Quartalsende	42	42	43	-1	-2,3	0	0,0
Beschäftigte	Quartalsende	9.446	9.427	9.203	243	2,6	19	0,2
geleistete								
Arbeitsstunden	in 1.000 h	3.941	3.901	3.768	173	4,6	40	1,0
Bruttoentgelte	in 1.000 EURO	105.234	95.474	103.149	2.085	2,0	9.760	10,2
Umsatz insgesamt	in 1.000 EURO	758.185	623.182	696.830	61.355	8,8	135.003	21,7
Umsatz im Ausland	in 1.000 EURO	475.387	311.671	504.965	-29.578	-5,9	163.716	52,5

Quelle Verarbeitendes Gewerbe: Statistisches Amt für Hamburg und Schleswig-Holstein

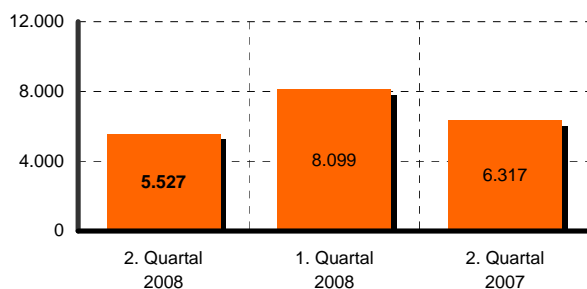
Baugewerbe

Vorbereitende Baustellenarbeiten, Hoch- und Tiefbau (Betriebe mit 20 und mehr Beschäftigten)

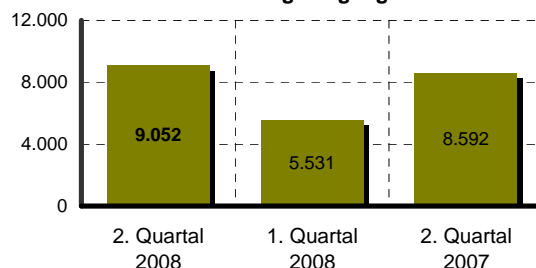
Merkmal		2. Quartal 2008	1. Quartal 2008	2. Quartal 2007	Veränderung zum			
					Vorjahr		Vorquartal	
					absolut	in %	absolut	in %
Betriebe								
am Quartalsende	insgesamt	9	9	9	-	-	0	0,0
Beschäftigte								
am Quartalsende	insgesamt	374	368	349	25	7,2	6	1,6
geleistete								
Arbeitsstunden	insgesamt	114	82	99	15	15,2	32	39,0
in 1.000 h	Wohnungsbau	29	19	16	13	81,3	10	52,6
	gewerbl. u. industrieller Bau	60	40	46	14	30,4	20	50,0
	öffentlicher u. Verkehrsbau	25	23	37	-12,0	-32,4	2,0	8,7
Umsatz								
in 1.000 EURO	insgesamt	5.527	8.099	6.317	-790	-12,5	-2.572	-31,8
	Wohnungsbau	1.383	999	577	806	139,7	384	38,4
	gewerbl. u. industrieller Bau	2.818	3.465	2.680	138	5,1	-647	-18,7
	öffentlicher u. Verkehrsbau	1.326	3.635	3.060	-1.734	-56,7	-2.309	-63,5
Auftragseingang								
in 1.000 EURO	insgesamt	9.052	5.531	8.592	460	5,4	3.521	63,7
	Wohnungsbau	3.742	764	1.111	2.631	236,8	2.978	389,8
	gewerbl. u. industrieller Bau	4.924	3.546	5.201	-277	-5,3	1.378	38,9
	öffentlicher u. Verkehrsbau	386	1.221	2.280	-1.894	-83,1	-835	-68,4

Quelle Baugewerbe: Statistisches Amt für Hamburg und Schleswig-Holstein

**Baugewerbe -
Umsatz in 1.000 EURO**



**Baugewerbe -
Auftragseingang in 1.000 EURO**





Insolvenzen

Unternehmensinsolvenzen

Quartal/ Jahr	Insolvenzverfahren			Dagegen im Vorjahres- zeitraum: Verfahren insgesamt	Veränderung gegenüber dem Vor- jahres- zeitraum
	eröffnet	mangels Masse abgelehnt	Verfahren insgesamt		
	Anzahl				%
2. Quartal 2008	22	3	25	11	127,3
1. Quartal 2008	15	8	23	18	27,8
2. Quartal 2007	11	-	11	21	-47,6

Anmerkung: Angaben zu den betroffenen Beschäftigten und den voraussichtlichen Forderungen werden seit Anfang 2008 nicht mehr ausgewiesen.

Unternehmensinsolvenzen nach Wirtschaftsbereichen

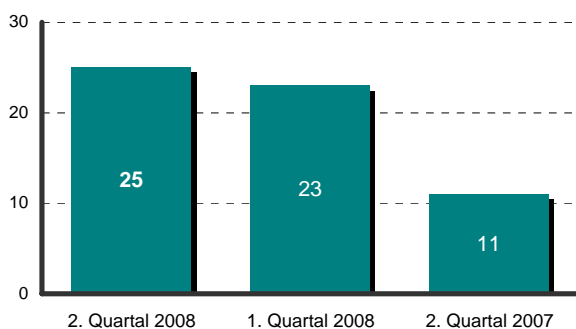
Quartal/ Jahr	Unter- nehmens- insolvenzen insgesamt	darunter aus den Wirtschaftsbereichen					
		Verarbeiten- des Gewerbe	Bau- gewerbe	Handel	Gast- gewerbe	Verkehr- und Nachrichten- übermittlung	Dienst- leistungen
		Anzahl					
2. Quartal 2008	25	1	9	5	2	1	4
1. Quartal 2008	23	-	8	3	1	-	8
2. Quartal 2007	11	1	3	1	3	-	3

Privatinsolvenzen

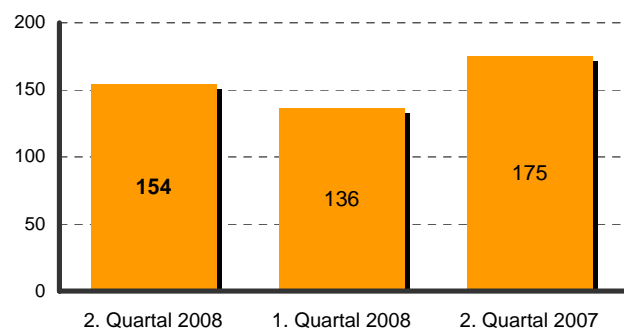
Quartal/ Monat/ Jahr	Insolvenz- verfahren insgesamt	davon				Dagegen im Vorjahres- zeitraum: Verfahren insgesamt	Veränderung gegenüber dem Vor- jahres- zeitraum
		Natürliche Person als Gesell- schafter u. Ä.	Ehemals selbstständig Tätige	Ver- braucher	Nach- lässe		
		Anzahl					
2. Quartal 2008	154	-	33	119	2	175	-12,0
1. Quartal 2008	136	1	20	113	1	159	-14,5
2. Quartal 2007	175	2	17	155	-	98	78,6

Quelle Insolvenzen: Statistisches Amt für Hamburg und Schleswig-Holstein

Unternehmensinsolvenzen



Privatinsolvenzen





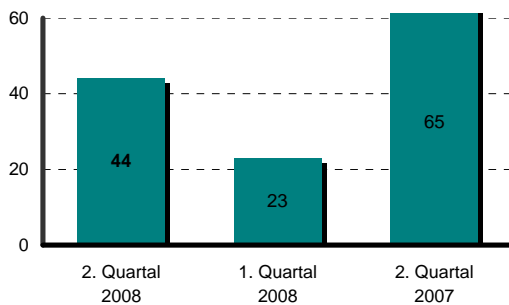
Wohnungsbau

Baugenehmigungen für die Errichtung neuer Wohngebäude

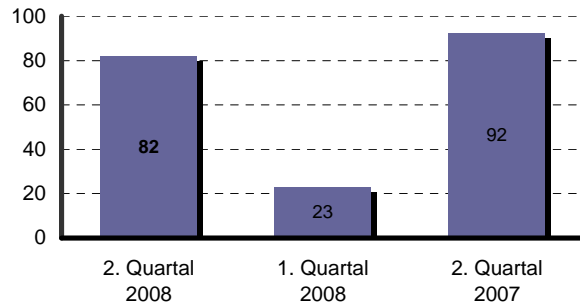
Merkmal		2. Quartal 2008	1. Quartal 2008	2. Quartal 2007	Veränderung zum			
					Vorjahr		Vorquartal	
					absolut	in %	absolut	in %
Gebäude	insgesamt	44	23	65	-21	-32,3	21	91,3
	mit 1 und 2 Wohnungen	41	23	61	-20	-32,8	18	78,3
	Veranschlagte Kos- ten in 1.000 EURO	11.613	.	9.384	x	x	x	x
Wohnungen	insgesamt	82	23	92	-10	-10,9	59	256,5
	in Gebäuden mit 3 u. m. Wohnungen	39	-	31	8	x	39	x
	Wohnfläche in 1.000 qm	8,6	.	11,3	x	x	x	x

Quelle Wohnungsbau: Statistisches Amt für Hamburg und Schleswig-Holstein

Neue Wohngebäude



Neue Wohnungen



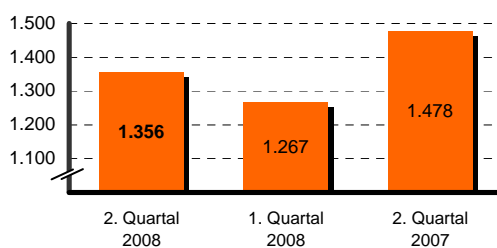
Verkehr

Straßenverkehrsunfälle im Quartal

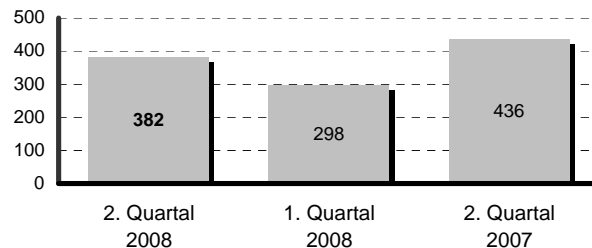
Merkmal		2. Quartal 2008	1. Quartal 2008	2. Quartal 2007	Veränderung zum			
					Vorjahr		Vorquartal	
					absolut	in %	absolut	in %
Unfälle	insgesamt	1.356	1.267	1.478	-122	-8,3	89	7,0
	mit Personen- schäden	294	235	351	-57	-16,2	59	25,1
	unter Alkohol	11	8	11	0	0,0	3	37,5
betroffene Personen	Getötete	2	3	1	1	(100,0)	-1	-(33,3)
	Verletzte	382	298	436	-54	-12,4	84	28,2

Quelle Verkehr: Statistisches Amt für Hamburg und Schleswig-Holstein

Unfälle



Verletzte





Kfz-Wesen

Kraftfahrzeugbewegungen im Quartal

Merkmal		3. Quartal 2008	2. Quartal 2008	3. Quartal 2007	Veränderung zum			
					Vorjahr		Vorquartal	
					absolut	in %	absolut	in %
Neuzulassungen	insgesamt	2.082	2.283	2.262	-180	-8,0	-201	-8,8
	Pkw	1.718	1.833	1.777	-59	-3,3	-115	-6,3
	Zweiräder	55	124	95	-40	-42,1	-69	-55,6
Ummeldungen/-schreibungen	insgesamt	6.898	7.225	7.884	-986	-12,5	-327	-4,5
	Pkw	5.731	5.904	6.606	-875	-13,2	-173	-2,9
	Zweiräder	497	653	465	32	6,9	-156	-23,9

Quelle Kfz-Wesen: Bürger- und Ordnungsamt der Landeshauptstadt Kiel

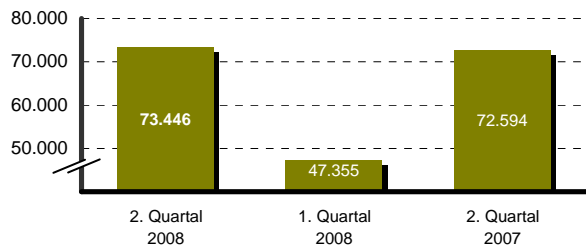
Tourismus

Gäste und Übernachtungen in Beherbergungsstätten mit 9 und mehr Betten

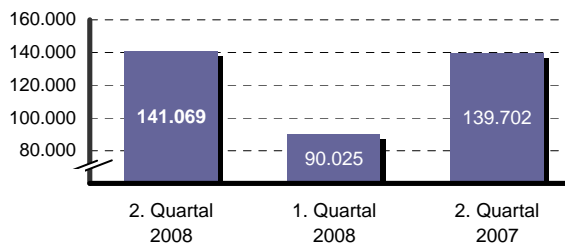
Merkmal		2. Quartal 2008	1. Quartal 2008	2. Quartal 2007	Veränderung zum			
					Vorjahr		Vorquartal	
					absolut	in %	absolut	in %
Gäste	insgesamt	73.446	47.355	72.594	852	1,2	26.091	55,1
Übernachtungen	insgesamt	141.069	90.025	139.702	1.367	1,0	51.044	56,7
Durchschnittliche Übernachtungsdauer	in Tagen	1,92	1,90	1,92	-	-	0,02	1,1

Quelle Tourismus: Statistisches Amt für Hamburg und Schleswig-Holstein

Gäste



Übernachtungen



Wetter

Wetterdaten

Monat / Quartal	Tagestemperatur		Sonnen- schein- dauer	Nieder- schlag	Luft- druck	relative Feuchte
	höchst	niedrigst				
	(Grad / Cel.)		(h / Tag)	(mm)	(hPa)	(%)
	Werte im Monatsmittel					
Juli 2008	23,3	13,6	8,9	1,2	1.013	70
August 2008	21,3	13,8	5,2	5,2	1.010	78
September 2008	17,8	10,3	4,3	1,6	1.019	76
Durchschnitt 3. Quartal 2008	20,8	12,6	6,1	2,7	1.014	75
2. Quartal 2008	17,3	7,1	9,5	1,1	1.015	67
3. Quartal 2007	20,2	12,4	6,3	3,1	1.013	76

Quelle Wetter: Wetter Online, gemessen in Kiel Holtenau